

تم تحميل هذا الملف من موقع ملفات الكويت التعليمية



[com.kwedufiles.www//:https](https://www.kwedufiles.com)

*للحصول على أوراق عمل لجميع الصفوف وجميع المواد اضغط هنا

* للحصول على أوراق عمل لجميع مواد الصف الحادي عشر العلمي اضغط هنا

<https://kwedufiles.com/13>

* للحصول على جميع أوراق الصف الحادي عشر العلمي في مادة علوم وجميع الفصول, اضغط هنا

<https://kwedufiles.com/13science>

* للحصول على أوراق عمل لجميع مواد الصف الحادي عشر العلمي في مادة علوم الخاصة بـ الفصل الثاني اضغط هنا

<https://www.kwedufiles.com/13science2>

* لتحميل كتب جميع المواد في جميع الفصول للـ الصف الحادي عشر العلمي اضغط هنا

<https://www.kwedufiles.com/grade13>

[bot_kwlinks/me.t//:https](https://t.me/bot_kwlinks)

للحصول على جميع روابط الصفوف على تلغرام وفيسبوك من قنوات وصفحات: اضغط هنا

الروابط التالية هي روابط الصف الحادي عشر العلمي على مواقع التواصل الاجتماعي

مجموعة الفيسبوك

صفحة الفيسبوك

مجموعة التلغرام

بوت التلغرام

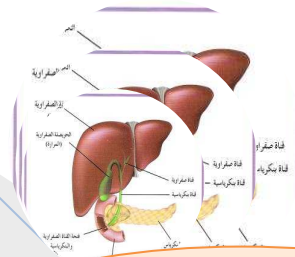
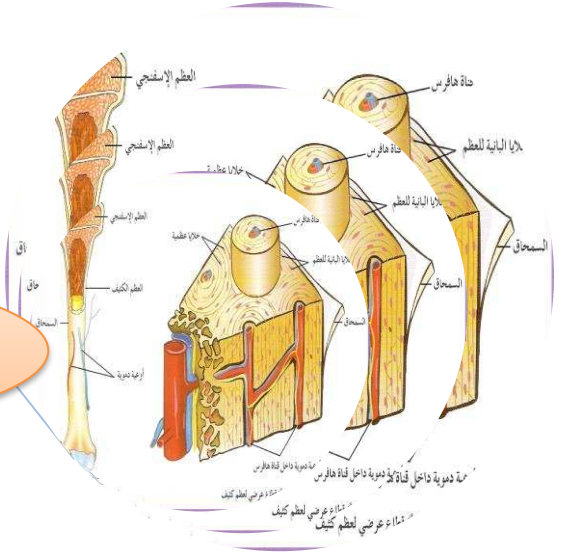
قناة التلغرام

رياضيات على التلغرام

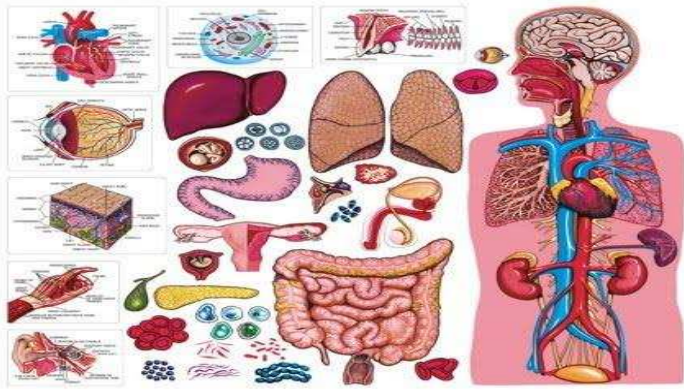
وزارة التربية
منطقة العاصمة التعليمية
ثانوية عيسى الحمد للبنين
قسم الأحياء والجيولوجيا

أوراق عمل الطالب

أحياء
الصف الحادي عشر



الفصل الدراسي
الثاني
2019-2020م



أجهزة جسم الإنسان

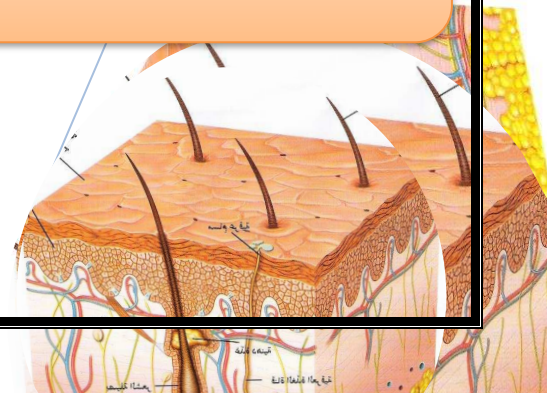
معلم الصف

الإستاذ /

اسم الطالب:

الصف:

المذكرة لا تغني عن
كتاب المدرسة



السؤال الاول : أكمل الفراغات التالية :

- 1- يتكون النسيج العصبي من نوعين من و.....
- 2- وجود أعضاء الحس والتراكيب التي تضبط الجسم موجودة في الجهة الامامية للجسم
- 3- مجموعة الاعضاء التي تعمل متضافرة مع بعضها البعض لتأدية وظيفة معينة
- 4- هي عضو كيسي الشكل يتكون جدارها من أنسجة طلائية وعضلية وعصبية وضامة

السؤال الثاني: قارن بين كلا مما يلي:

-وتأخذ هذه الأعضاء الأكسجين من الهواء وتخرج ثاني أكسيد الكربون من الجسم

وجه المقارنة	الخلايا العصبية	خلايا الغراء العصبي
الوظيفة		
وجه المقارنة	الاسفنجيات	الانسان
وجود الأنسجة		

السؤال الثالث: علل لما يأتي:

1- تعرض رواد الفضاء لوهن كثافة العظام وكتلة العضلات في أطرافهم؟

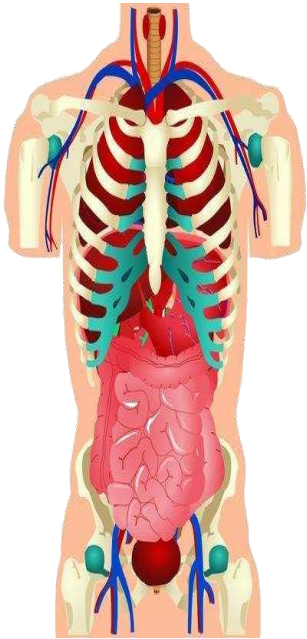
.....

2- ثبات القلب داخل الجسم عندما تمارس الرياضة البدنية؟

.....

3- تعتبر الرئتين والجلد في بعض الاحيان من اجزاء الجهاز الاخراجي؟

.....



السؤال الاول :- أكتب المصطلح العلمي الدال على كل عبارة من العبارات التالية :-

- 1-) هيكلي يتكون من الجمجمة والعمود الفقري والقفص الصدري ()
- 2-) غشاء يغطي العظام ()
- 3-) قنوات تمر خلالها الاعصاب والأوعية الدموية ()

السؤال الثاني :- عدد كلا من :-

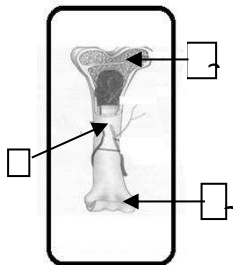
1- الوظائف الثلاث للهيكل العظمي لدى الإنسان؟

.....

2- أنواع العظام؟ { }

السؤال الثالث : قارن بين

وجه المقارنة	الغضروف الزجاجي	الغضروف المرن	الغضروف الليفي
التعريف			
أماكن تواجده			

السؤال الرابع :- الشكل يوضح قطاع طولي في عظمة طويلة :- أكتب البيانات الناقصة :-

1. يشير الى 2- يشير الى.....

3. يشير الى.....

السؤال الاول :- ضع علامة (✓) أو علامة (×) أمام العبارات التالية :-

- 1- () المفاصل محدودة الحركة توجد في منطقة الكوع والرسغ والكتف
- 2- () الاكياس الزلالية تمتص تأثير الضغط المفاجئ على المفصل
- 3- () تتحرك العظام في المفصل الرزي للإمام وللخلف

السؤال الثاني :- ما المقصود بكل من :

- 1- المفاصل.....
- 2- الاربطة.....
- 3- الكيس الزلالي.....

السؤال الثالث : عدد كلا من :-

- 1- أنواع المفاصل.....
- 2- بعض الاصابات التي تصيب الهيكل العظمي.....

السؤال الرابع :- علل كلا مما يلي :-

- 1- وجود الوسائد الغضروفية داخل المفاصل

.....

- 2- يجب تناول أطعمة تحتوي على عنصر الكالسيوم وفيتامين (د)

.....

.....

السؤال الاول :- أكمل الفراغات التالية :-

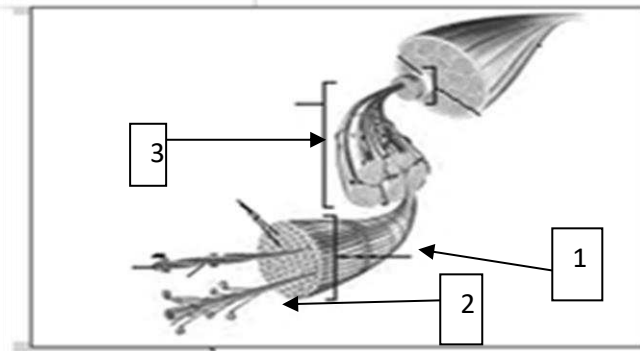
- 1- يوجد ثلاثة أنواع من العضلات.....و.....و.....
- 2- تسمى نقطة ارتباط الوتر بالعظم الذي يبقى ثابتا أثناء انقباض العضلة أما نقطة ارتباط الوتر بالعظم الذي يتحرك نتيجة انقباض العضلة
- 3- العضلة التي تنتهي المفصل تسمى
- 4- تتركب الالياف العضلية من تراكيب تسمى

السؤال الثاني :- قارن بين كلا من :-

العضلات القلبية	العضلات الملساء	العضلات الهيكلية	وجه المقارنة
			المميزات
			مكان تواجدها

السؤال الثالث :- ما أهمية كلا من :-

- 1- التوتر العضلي.....

السؤال الرابع :- أكمل البيانات على الرسم :-

- 1.يشيرالى.....
- 2.يشير الى.....
- 3.يشير الى

السؤال الاول: أكمل المصطلح العلمي التالي :-

- 1-) (نقطة الاتصال بين النهاية المحورية والليف العضلي)
- 2-) (عدم قدرة الالياف العضلية على الانقباض تحت تأثير المؤثرات)

السؤال الثاني: علل لما يأتي:-

1- تحرر أيونات الكالسيوم من مخازنها في الشبكة السركوبلازمية

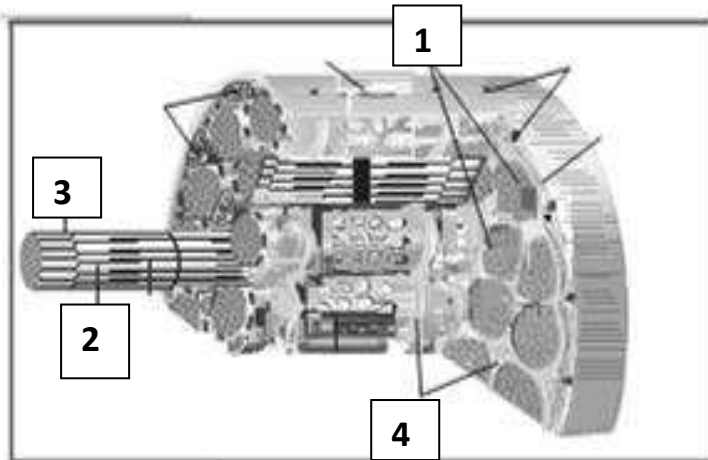
.....

2- حدوث إزاحة لبروتين التروبوميوزين عن أماكن ارتباطه على خيوط الاكتين

.....

3- إصابة الحبل الشوكي بإصابة يؤدي إلى حدوث شلل للساقين

.....

السؤال الثالث:- أكمل البيانات على الرسم:-

1.يشيرالى.....

2.يشير الى.....

3.يشير الى.....

4.يشير الى.....

السؤال الاول : أكمل الفراغات التالية :-

- 1- يتكون الجهاز الغطائي من.....و.....و.....و.....و.....
- 2- يتكون الجلد منو.....و.....
- 3- تعتبر أظافر اليدين من.....

السؤال الثاني : علل لما يأتي:-

1- تحتوي طبقة البشرة على خلايا ممتلئة بالكرايتين

.....

2- تنتج خلايا متخصصة في الادمة مادة الميلانين

.....

3- وجود طبقة النسيج تحت الجلد

.....

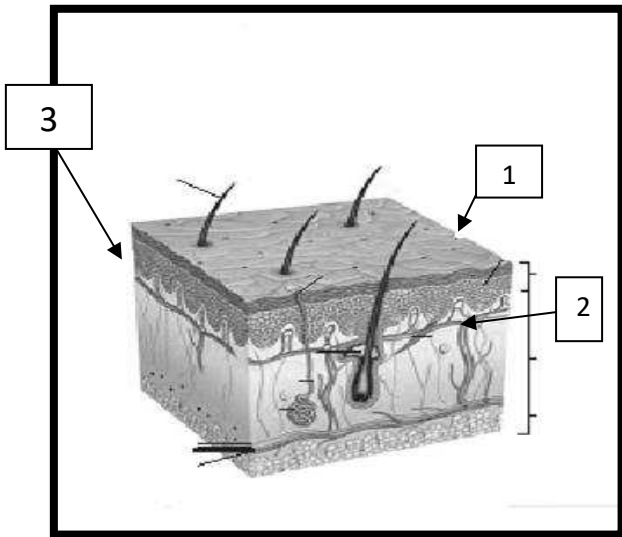
السؤال الثالث:- أكمل البيانات على الرسم:-

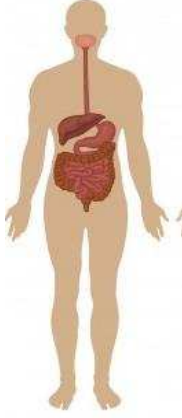
الشكل يمثل تركيب الجلد :-

1.يشير الى

2.يشير الى

3.يشير الى





السؤال الأول : أكتب بين القوسين الإسم أوالمصطلح العلمي الذي تدل عليه كل من العبارات التالية:

- 1- () هي المادة التي يحتاجها الجسم للنمو وإصلاح أوترميم الأنسجة المتهالكة.
- 2- () هضم يعمل علي تفتيت الطعام الي قطع صغيرة بدون تغيير تركيبة الكيميائي.
- 3- () مادة حيوية للحياة علي الرغم من كونه مادة غير غذائية .

السؤال الثاني علل لما يأتي تعليلا علميا سليما:

- لم تذكر بعض الأطعمة مثل الحلويات والدهون في الطبقة الغذائي .
.....
- يقوم الجسم بهدم البروتينات في العضلات عند الصوم الطويل .
.....

السؤال الثالث :أكمل جدول المقارنه التالي بما يناسب :

السكروز	الجلوكوز	وجه المقارنة
		نوع السكريات
دهون غير مشبعة	دهون مشبعة	وجه المقارنة
		نسبة H
البروتينات	النشا	وجه المقارنة
		نوع الاختبار للكشف

السؤال الأول: ضع علامة (√) او علامة (×) امام العبارات التالية :-

- 1- العناصر المعدنية عبارة عن جزيئات عضوية تؤدي وظائف حيوية .
- 2- سوء التغذية هو عدم حصول الجسم على القدر الكافي من المواد الغذائية.

السؤال الثاني: علل لما يأتي تعليلا علميا سليما:

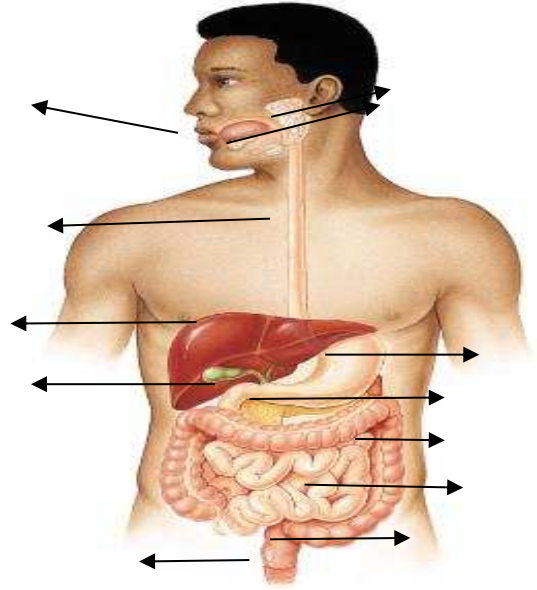
1. يجب أن تكون العناصر المعدنية موجودة في الطعام بانتظام .

2. على الرغم من أن الماء مادة غير غذائية إلا أنه أساسي للحياة .

السؤال الثالث: أكمل جدول المقارنة التالي :

الوقاية	الأعراض	السبب	المرض
			متلازمة عوز البروتين
			فصور الغدة الدرقية
			البري بري
			السمنة والتشم

السؤال الأول : أكمل البيانات على الرسم التالي :



السؤال الثاني أكتب بين القوسين الاسم أو المصطلح العلمي الذي تدل عليه كل من العبارات التالية:

1. () إنزيم مضاد للجراثيم موجود في اللعاب .
2. () عبارة عن موجة من الإنقباضات المتعاقبة للعضلات الملساء الموجودة في جدار المريء .
3. () عجينة لينة في المعدة تتكون من حمض HCL والبروتينات المهضومة جزئياً والسكريات والدهون غير المهضومة .

السؤال الثالث : علل لما يأتي تعليلاً علمياً سليماً

1. وجود لسان المزمار عند مدخل الممر التنفسي .
.....
2. لا تفرز غدد المعدة أنزيم الببسين الذي يهضم البروتين بشكلة النشط .
.....
3. وجود الخملات المعوية في الأمعاء دقيقة .
.....

السؤال الأول: أكتب بين القوسين الاسم أو المصطلح العلمي الذي تدل عليه كل من العبارات التالية:

- 1- () عبارة عن عضو كيسبي الشكل متصل بالكبد وظيفته تركيز العصارة الصفراء وتخزينها .
- 2- () أحد هرمونات البنكرياس يعمل على ضبط تركيز سكر الجلوكوز في الدم .
- 3- () سائل أخضر مصفر يحتوي على الكوليسترول وأصبغ الصفراء وأملاح الصفراء وبعض المركبات الأخرى .

السؤال الثاني عدد وظائف كل مما يلي :

1- العصارة الصفراوية .

(أ)

(ب)

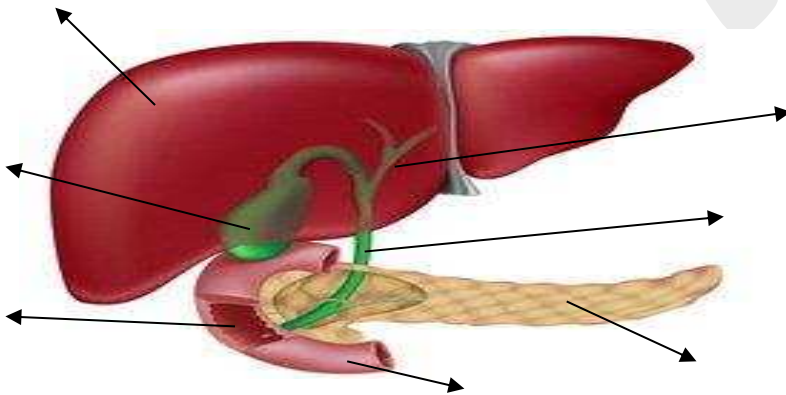
2- الكبد .

(أ)

(ب)

(ج)

السؤال الثالث: أكمل البيانات علي الرسم التالي :



السؤال الأول: ضع علامة (√) او علامة (×) امام العبارات التالية :-

- 1- عمليات الاستقلاب الخلوي تسيطر على مصادر الطاقة للكائن الحي .
- 2- السعر الحراري هو كمية الطاقة اللازمة لرفع درجة حرارة كجم واحد من الماء بمقدار درجة مئوية واحدة .

السؤال الثاني ماذا يحدث في الحالات التالية :

- وجود سعر حرارية زائدة في الجسم .

.....

- تناول لحوم غير مطهية جيدا أو نيئة .

.....

السؤال الثالث :أكمل جدول المقارنه التالي بما يناسب :

الأبيض البنائي	الأبيض الهدمي	وجه المقارنة
		الطاقة
الكربوهيدرات	الدهون	وجه المقارنة
		مقدار الطاقة
الرجل	المرأه	وجه المقارنة
		معدل الاستقلاب الخلوي القاعدي

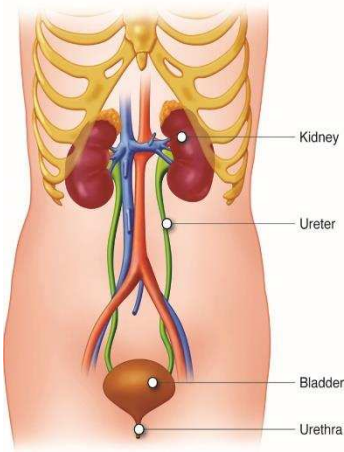
السؤال الرابع :عرف كل مما يلي :

1- المسعر :.....

2- الالتهاب الكبدي الوبائي :.....

السؤال الأول : أكتب بين القوسين الإسم أوالمصطلح العلمي الذي تدل عليه كل من العبارات التالية:

- 1- () المادة التي يكونها جسم الإنسان وتحتوي على النيتروجين.
2- () قناة تفتح لخارج الجسم يطرد البول من خلالها .
3- () كيس عضلي يخزن البول إلى حين طرده من الجسم.



السؤال الثاني : أجب عن الأسئلة التالية :

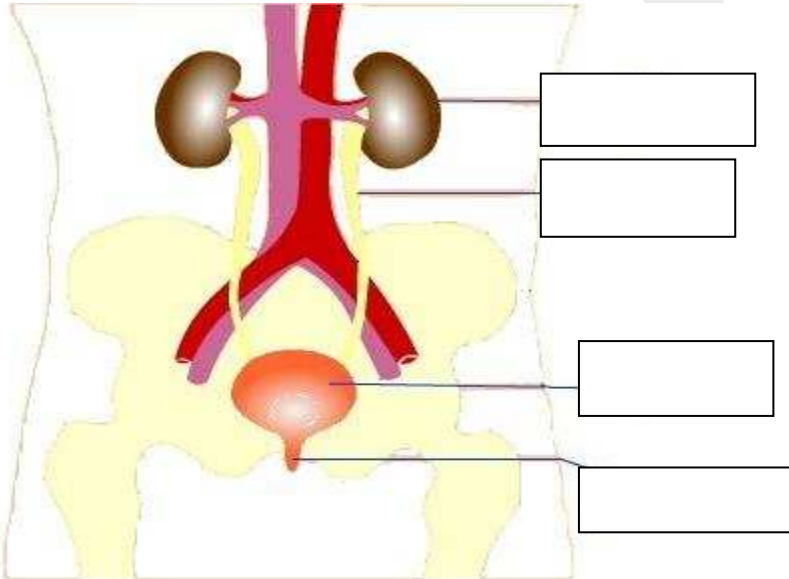
أ/ عدد وظائف الجهاز الإخراجي :

-
-

ب/ ماذا يحدث عندما تكون المثانة ممتلئة :

-
.....

السؤال الثالث : أكمل البيانات علي الرسم



السؤال الأول: ضع علامة (✓) او علامة (×) امام العبارات التالية :-

- 1- يتكون البول في معظمة من الماء وحمض البوليك والأملاح فقط .
- 2- يدفع ضغط الدم السوائل والفضلات بقوة إلى خارج الدم الموجود في الكبيبة.

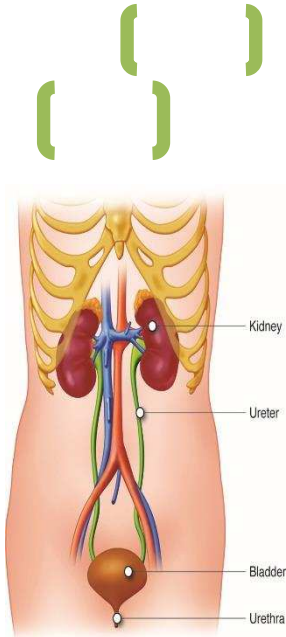
السؤال الثاني عرف كل مما يلي :

• النفرونات .

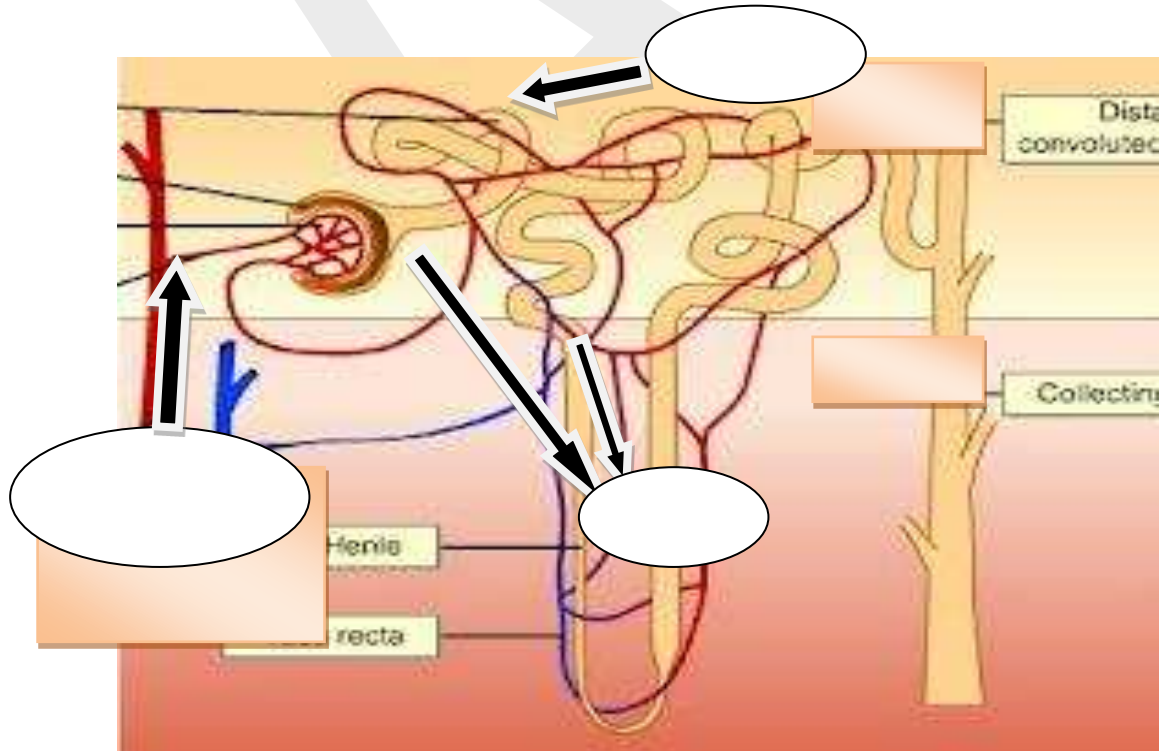
.....

• محفظة بومان .

.....



السؤال الثالث: حدد على الرسم العمليات المختلفة التي تكون بها الكلتيان البول.



لسؤال الأول : أكتب بين القوسين الإسم أوالمصطلح العلمي الذي تدل عليه كل من العبارات التالية:

- 1- () هرمون تفرزه الغدة النخامية يساعد علي التحكم بنفاذية جدران الأنابيب الجامعة للماء .
- 2- () جهاز يزيل الفضلات من دم المريض بطريقة تماثل الطريقة التي تزيل بها الكلية الفضلات .
- 3- () تستخدم لتفتيت الحصوات داخل الكليتين

السؤال الثاني : وضح أسباب حدوث كل من الحالات المرضية التالية في الكلية :

1. الحصوات في الكلية

.....

2. الفشل الكلوي .

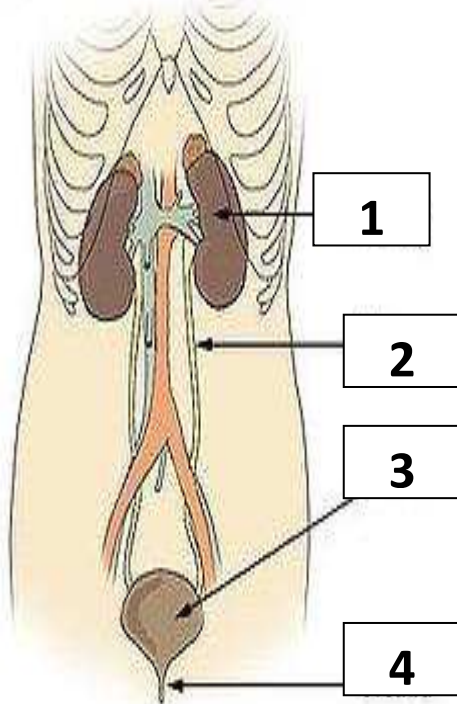
.....

السؤال الثالث : عدد أعراض المشكلات الإخراجية :

(1) (2)

(3)

(4)



السؤال الاول : اكمل العبارات الاتية بكلمات مناسبة

- 1- تقوم خلايا جميع الكائنات الحية باستثناء.....بتوليد الطاقة داخل عضيات في السيتوبلازم تسمى
- 2- تنقل مركبات.....و.....والطاقة التي تستخدم لتكوين مركبات ATP.
- 3- يتكون جزيء واحد من ATP منو.....وثلاث مجموعات فوسفات.

السؤال الثاني : اذكر المصطلح العلمي الموافق للعبارات الاتية

- 1- () سلسلة التفاعلات الكيميائية التي تنتج TPA الذي يستخدم في معظم العمليات الحيوية كمصدر للطاقة.
- 2- () مصدر الجلوكوز الذي يستخدم في عملية التنفس.

السؤال الثالث : قارن بين كل مما يأتي

ADP	ATP	وجه المقارنة
		عدد الروابط بين مجموعات الفوسفات
التنفس اللاهوائي	التنفس الهوائي	وجه المقارنة
		شروط وجود الاكسجين
		النتيجة عدد جزيئات ATP
التنفس	البناء الضوئي	وجه المقارنة
		المواد المتفاعلة
		النواتج

السؤال الرابع : عدد ما يلي

1- الانشطة الحيوية التي يستخدم فيها ATP.....

2- مراحل التنفس الخولى الهوائي.....

السؤال الاول: اذكر المصطلح العلمي الموافق العبارات الاتية

- 1- () عملية تحول الجلوكوز الى حمض بيروفيك مصحوبة بانطلاق طاقة.
 2- () المركب الذي يدخل دورة كريبس والنتاج من تحول حمض البيروفيك .

السؤال الثاني: علل لما يأتي

1- سميت دورة كريبس بدورة حمض الستريك

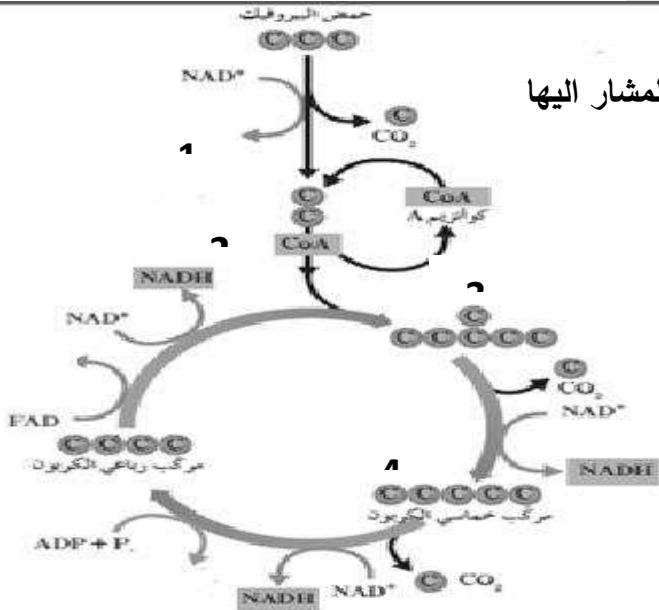
2- الحصييلة النهائية من شطر الجلوكوز الى حمض البيروفيك 2جزيء ATP بالرغم من ان الناتج 4 ATP

السؤال الثالث: قارن بين كل من

وجه المقارنة	التحلل الجلوكوزي	دورة كريبس
مكان حدوثها في الخلية		
النواتج		
وجه المقارنة	حمض البيروفيك	حمض الستريك
عدد ذرات الكربون		

السؤال الرابع:

الشكل التالي يمثل دورة كريبس والمطلوب كتابة البيانات المشار اليها



- 1-
- 2-
- 3-
- 4-
- 5-
- 6-

السؤال الاول: اذكر المصطلح العلمي الموافق العبارات الاتية

- 1- () العملية التي تنتقل بها الطاقة من NADH و FADH2 الى ATP . .
- 2- () عملية استخلاص الطاقة من حمض البيروفيك في غياب الاكسجين .
- 3- () كمية الطاقة الحرارية اللازمة لرفع درجة حرارة 1جم من الماء درجة مئوية واحدة.

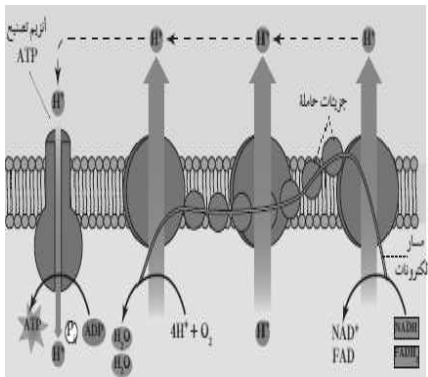
السؤال الثاني: علل لما يأتي

- 1- تعتبر عملية التنفس الهوائي غير كفاء نسبيا.
- 2- عملية التخمر الكحولي احد المصادر الاقتصادية الهامة
- 3- حدوث الالم العضلي والتعب.

السؤال الثالث: قارن بين كل من

وجه المقارنة	التحلل الجلوكوزي	دورة كريبس	سلسلة نقل الالكترونات
مكان حدوثها في الخلية			
النتيجة ATP عدد جزيئات			

سؤال الرابع: الشكل يمثل مخطط لسلسلة نقل الالكترونات اجب عما يأتي

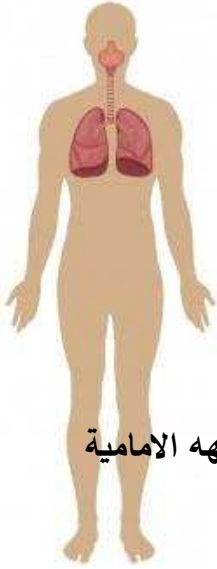


- 1- ما اسم المركبات التي تتحرر منها الالكترونات؟
- 2- فيما تستخدم طاقة الالكترونات؟
- 3- كيف تتحرك ايونات الهيدروجين خلال الغشاء الداخلي للميتوكوندريا؟
- 4- ما المستقبل النهائي للالكترونات؟
- 7- كيف يُوظَّف الاختلاف في الشحنة على جانبي الغشاء في إنتاج ATP؟

السؤال الخامس: اكمل المعادلات الاتية

- 1-
عملية
كحول ايثيلي + CO2 + NAD+ → NADH
- 2-
عملية
حمض اللاكتيك + NAD+ → NADH

السؤال الاول: صوب العبارات الاتية مع الابقاء على ما تحته خط



- 1- أكثر طرق التنفس الخلوي كفاءة هي التي تستخدم CO_2 وتنتج O_2
- 2- عمليتي الشهيق والزفير ما هما الا الجزء الكيميائي في عملية التنفس.
- 3- الغشاء المحيط بالرئتين يسمى التامور مكون من ثلاث طبقات بينها سائل

السؤال الثاني: علل لما ياتي

- 1- الانف هو الممر التنفسي الصحي لدخول الهواء الى جسمك
- 2- تحاط الانابيب التنفسية في القصبة الهوائية بتراكيب غضروفية على شكل حرف من الجهه الامامية
- 3- معدل التنفس وعمقه غير ثابت

السؤال الثالث: اختار الاجابة المناسبة فيما يلي

- 1- تبادل الغازات بين الدم وخلايا الجسم يسمى
التنفس الخلوي التنفس التنفس الخارجي التنفس الداخلي
- 2- عندما تنقبض العضلات بين الضلوع
يحدث الشهيق يحدث الزفير تنخفض لأسفل يضيق الحيز داخل الرئتين

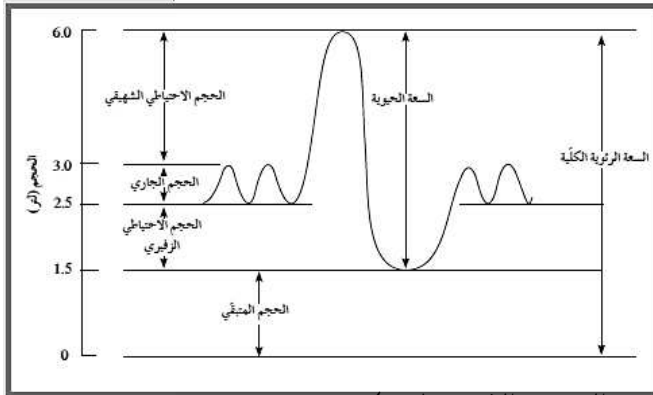
السؤال الرابع: قارن بين كل من

وجه المقارنة	التنفس الخلوي	التنفس الخارجي
التعريف		
	الشهيق	الزفير
ضغط الهواء داخل الرئتين		
اتجاه عضلة الحجاب الحاجز		
العلاقة بين الغازات التنفسية		

السؤال الاول: اذكر المصطلح العلمي الموافق للعبارات الاتية

- 1- () حجم الهواء الذي يدخل الرئتين ويخرج منها خلال عملية شهيق او زفير عادي.
 2- () مجموع السعة الحيوية وحجم الهواء المتبقي أو هواء الاحتفاظ.

السؤال الثاني: الشكل يمثل مخطط الاحجام الرئوية والمطلوب



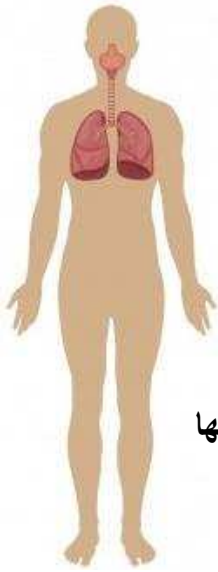
1- ما الفرق بين الحجم الاحتياطي الشهيق والزفيري؟

2- ما المقصود بالسعة الحيوية؟

السؤال الثالث: علل لما يأتي:

1- يسبب التنفس في كيس ورقي توقف فرط التهوية (التنفس العميق الغير عادي)

2- لاتستطيع ان تتوقف عن التنفس طويلا



السؤال الرابع: ماذا تتوقع ان يحدث في الحالات الاتية:

1- ارتفاع تركيز الهيدروجين في الدم وتناقص الاس الهيدروجيني

2- ارتفاع تركيز الاكسجين في الحويصلات الهوائية عن تركيزه في الشعيرات الدموية المحيطة بها

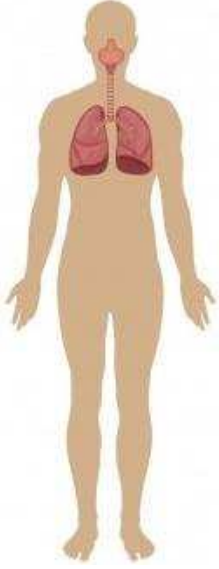
السؤال الخامس: قارن بين كل من:

وجه المقارنة	انتشار CO_2 في الحويصلات الهوائية والخلايا	انتشار O_2 في الحويصلات الهوائية والخلايا
اتجاه الانتشار		
العامل المساعد		

السؤال الاول: ماذا تتوقع أن يحدث في الحالات الآتية :

1- مهاجمة الفيروسات للغشاء المخاطي للأنف ؟

2- إنتاج خلايا الدم البيضاء مادة الهستامين ؟

**السؤال الثاني: علل لما يأتي**

1- العطسة مفيدة للمصاب بنزلة البرد ومضرة للموجودين حوله

2- وضع بعض الناس كمادات في الهواء الطلق

3- التدخين احد الاسباب التي تؤدي الى السعال المتواصل

السؤال الثالث: اجب عما يأتي:

1- ما اهمية المواد المخدرة المستخدمة في علاج نوبة الربو؟

2- ما طرق الوقاية من تأثير الهواء على جهازك التنفسي؟

السؤال الرابع : اكمل العبارات الآتية:

1- يسبب مرض الالتهابالتهاب اغشية الحويصلات الهوائية بينما يسبب مرض

الالتهاب.....التهاب اغشية الشعب الهوائية

2- احادي اكسيد.....ينتج عند استخدام الغاز المنزلي والكبروسين اما احادي

اكسيد.....ينتج كمزيج مع الجزيئات العالقة والامطار الحمضية

3- يؤدي التعرض الى غازاعتلال وظائف الرئة اما التعرض لغاز.....يؤدي الى اثاره

الاغشية المخاطية في الرئة

السؤال الاول: اذكر المصطلح العلمي الموافق العبارات الاتية

1- () الجهاز الدوري الذي يضخ فيه الدم خلال الاوعية الدموية لجميع

انسجة الجسم ثم تعيده للقلب ويوجد في جميع الفقاريات

2- () جدار عضلي سميك يقسم القلب الى جانبيين منفصلين

السؤال الثاني: استخراج الكلمة المخالفة مع ذكر السبب

1- قصيرة - طويلة - دم مؤكسج - من الرئتين الى القلب - مسار الدم

2- التاجي-ثلاثي الشرفات -التامور-الرئوي- سريان الدم في اتجاه واحد

3- جدر رقيقة نسبيا-صغيران -علويان - دفع الدم خارج القلب -دم قادم من الرئتين

السؤال الثالث: علل لما يأتي

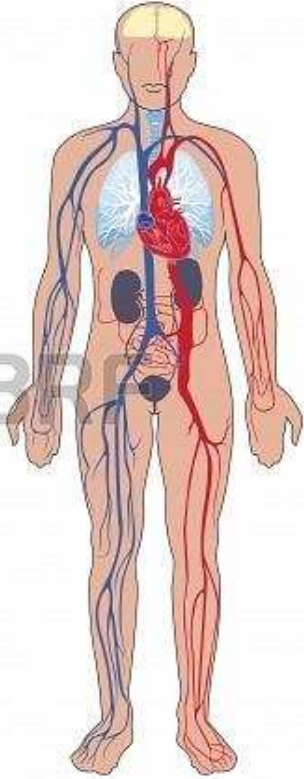
1- الجدر العضلية للبطينين سميقة

2- يحاط القلب بغشاء التامور

السؤال الرابع: اجب عما يأتي:

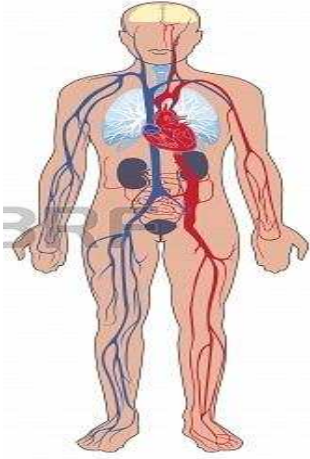
1- ما نوع الدم المنقول في الدورة الدموية الصغرى والكبرى؟

2- ما اهمية الصمام الاورطي؟



السؤال الاول: اكمل ما يأتي

- 1- تسمى الدورة الكاملة للمراحل التي تحدث من بداية الدقة القلبية الى بداية الدقة التالية ب..... وتنقسم الى..... العضلة القلبية و..... العضلة القلبية
- 2- يكون كل من الصمام الاورطي والرئوي عند انقباض الاذنين بينما يكونا التاجي وثلاثي الشرفات.....

**السؤال الثاني: علل لما يأتي**

1- فتح الصمامين الأورطي والرئوي عند انقباض جدر البطينين

2- لا يتعب القلب ولا يتوقف عن الخفقان

السؤال الثالث: الشكل يمثل مخطط القلب الكهربائي والمطلوب

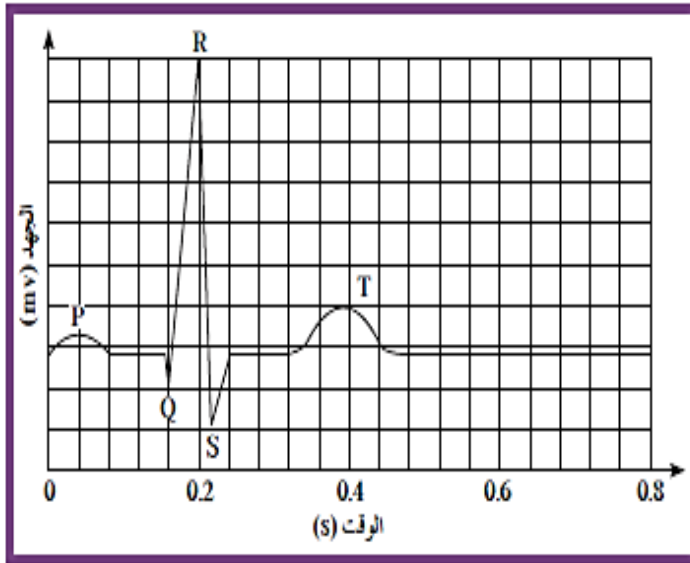
ماذا تمثل الموجة p ؟

ما وضع الاذنين بها؟

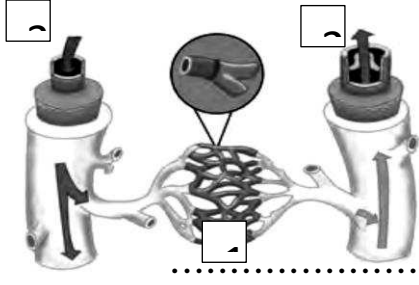
ماذا تمثل الموجة QRS ؟

ما وضع البطينين بها؟

ماذا تمثل الموجة t ؟



السؤال الأول الشكل يمثل انواع الاوعية الدموية المطلوب: كتابة اسم الوعاء الدموي المشار اليها :



1- 2- 3-

مما يتركب رقم 2 و3 و..... و..... و.....

ما التركيب الذي يسمى نقاط النبض؟.....

ما اهمية التركيب 1؟..... و.....

ما العامل الذي يساعد على تدفق الدم في تركيب؟..... و.....

السؤال الثاني: علل لما يأتي

1- وجود عضلات ملساء في الاوعية الدموية

2- انخفاض ضغط الدم في الشعيرات الدموية

السؤال الثالث: ماذا تتوقع ان يحدث في الحالات الاتية

1- تفرع الشرايين الى تفرعات نهائية صغيرة

2- عدم احتواء الاوعية الدموية على نسيج ضام

السؤال الرابع: اذكر المصطلح العلمي الموافق العبارات الاتية

1- () عدد ضربات القلب في الدقيقة.

2- () القوة التي يضغط بها الدم على جدر الشرايين.

السؤال الخامس: علل لما يأتي

1- يعتبر القلب مضخة اكثر كفاءة.....

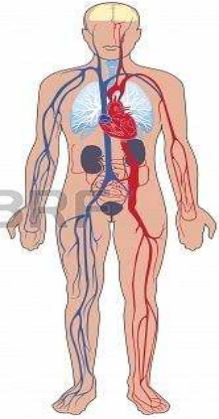
2- سماع صوتين متتالين عند استخدام سماعة الطبيب.....

3- يسجل ضغط دم الشخص في رقمين.....

السؤال السادس: فسر ما يلي

1- الشعور بالنبض عند معصمك مع كل ضربة قلب

2- تسارع ضربات القلب في وقت الاجهاد



السؤال الأول: اذكر المصطلح الموافق العبارات الآتية

- 1- (مواد دهنية تترسب على جدر الأوعية الدموية من الداخل.
2- (زيادة قوة ضخ الدم خلال الأوعية الدموية.

السؤال الثاني: علل لما يأتي

- 1- يسمى ضغط الدم المرتفع بالقاتل الصامت
2- تعد الدهون المشبعة مضرّة.....

السؤال الثالث: ماذا تتوقع ان يحدث في الحالات الآتية

- 1- انسداد مسار الدم في الشريان التاجي
2- استمرار ارتفاع ضغط الدم لفترة طويلة.
3- الإصابة بالانيميا (فقر الدم)

السؤال الرابع: قارن بين كل مما يأتي علما بان كل منهم نوع من الكوليسترول

LDL	HDL	وجه المقارنة
		مدلوله
		علاقته بتشكيل التكوينات الصفائحية في الشرايين

السؤال الخامس: ما الاختلاف بين فقر الدم المنجلي واللويميا؟

فقر الدم المنجلي

- تعريفه
ما يسببه
اللويميا
التعريف.....
ما يسببه.....

السؤال السادس: اجب على ما يلي

- 1- كيف يمكن تجنب الامراض القلبية الوعائية؟
2- ما أثر النيكوتين الموجود في التبغ على الجهاز الدوري؟