

تم تحميل هذا الملف من موقع المناهج الكويتية



الملف نموذج إجابة منطقة الأحمدية

[موقع المناهج](#) ← [المناهج الكويتية](#) ← [الصف الثامن](#) ← [علوم](#) ← [الفصل الثاني](#)

روابط مواقع التواصل الاجتماعي بحسب الصف الثامن



روابط مواد الصف الثامن على تلغرام

[الرياضيات](#)

[اللغة الانجليزية](#)

[اللغة العربية](#)

[التربية الاسلامية](#)

المزيد من الملفات بحسب الصف الثامن والمادة علوم في الفصل الثاني

<a href="#">مذكرة (شرح درس اللافقاريات)</a>	1
<a href="#">تلخيص</a>	2
<a href="#">مراجعة شاملة فترة ثانية</a>	3
<a href="#">مذكرة محلولة</a>	4
<a href="#">كتاب الطالب 8</a>	5

# نموذج الإجابة

امتحان نهاية الفصل الدراسي الثاني في مادة العلوم للصف الثامن المتوسط للعام الدراسي ٢٠٢١-٢٠٢٢م

السؤال الأول: اختر الإجابة الصحيحة علمياً لكل من العبارات التالية بوضع علامة (√) في المربع المقابل لها : (٨×٢=١٦ درجة)

١٦

١ - انتقال الجسم من موضع لآخر بمرور الزمن يعرف بـ : ص ١٧

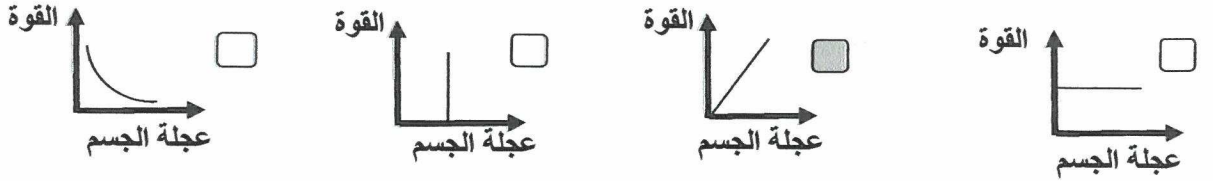
الحركة  السرعة  المسافة  القوة

٢- سرعة جسم يقطع مسافة ٤٠ متر خلال ٤ ثواني ، تساوي : ص ١٨

٤٤ م/ث  ٣٦ م/ث  ١٠ م/ث  ١٦٠ م/ث

موقع  
المنهج الكويتية

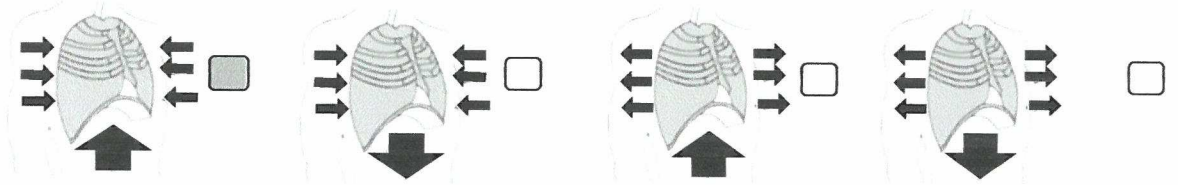
٣- الرسم البياني الذي يمثل العلاقة بين قوة المؤثرة و عجلة حركة الجسم عند ثبات الكتلة ، هو : ص ١٢٣



٤- ينتج عن التنفس اللاهوائي : ص ٧٩

ثاني أكسيد الكربون + ماء + طاقة  ثاني أكسيد الكربون + كحول إيثيلي + طاقة  
 ماء + كحول إيثيلي + طاقة  ماء + كحول إيثيلي + أكسجين

٥- الشكل الذي يمثل يوضح حركة الضلوع و الحجاب الحاجز في عملية الزفير : ص ٦٨



٦- عند إمرار غاز ثاني أكسيد الكربون على كاشف البروموثيمول يتحول لونه إلى اللون : ص ٦٣

الأبيض  الأحمر  البنفسجي  الأصفر المخضر

٧- أكبر الأوعية الدموية وفيه ينتقل الدم من القلب إلى جميع أجزاء الجسم : ص ١١٩

الأورطي ( الأبهري )  الشريان الرئوي  الوريد الرئوي  الوريد الأجوف السفلي

٨- الصفة التي يحملها أحد الأبوين و لا تظهر في أفراد الجيل الأول ، تعرف بالصفة : ص ١٤٨

النقية  السائدة  الهجين  المتنحية

٨

السؤال الثاني: اكتب بين القوسين كلمة (صحيحة) أمام العبارة الصحيحة وكلمة (خطأ) أمام العبارة غير الصحيحة في كل مما يلي :- (٤×٢=٨ درجات)

- ١ - يستخدم حزام الأمان للتغلب على القصور الذاتي . ص ٢٠  
 (....صحيحة.)  
 ٢- الطاقة الناتجة عن التنفس الهوائي أكبر من الطاقة الناتجة عن التنفس اللاهوائي . ص ٧٩  
 (....صحيحة...)  
 ٣- يحكم الصفة الوراثية جين واحد محمول على كروموسوم . ص ١٥٠  
 (...خاطئة...)  
 ٤- الصفة المتحية إما أن يكون تركيبها الجيني نقي أو هجين . ص ١٥٠  
 (...خاطئة...)

منهج الكويتية

السؤال الثالث : في الجدول التالي اختر عبارة من المجموعة (ب) واكتب رقمها أمام ما يناسبها من عبارات المجموعة (أ) :- (٦×٢=١٢ درجات)

١٢

الرقم	المجموعة (أ)	المجموعة (ب)
(٣)	- قوة تنشأ عن تلامس سطحين مع بعضهم البعض . ص ٣٣	١- العطالة ٢- القوة
(٢)	- مؤثر خارجي يغير موضع الجسم أو اتجاه الحركة . ص ١٩	٣- الاحتكاك
(٤)	- أوعية دموية تحمل الدم من القلب إلى خلايا الجسم .	٤- الشرايين
(٥)	- أوعية دموية تحمل الدم من خلايا الجسم إلى القلب .	٥- الأوردة ٦- الشعيرات الدموية
(٨)	- كائن حي عدد كروموسوماته ٤٤ كروموسوم . ص ١٤٥	٧- ذبابة الفاكهة ٨- الأرنب
(٩)	- كائن حي عدد كروموسوماته ٤٦ كروموسوم .	٩- الانسان

السؤال الرابع ( أ ) : علل لما يلي تعليلا علميا سليما : ( ٢ × ٢ = ٤ درجات )

١٢

درجتين



١- يرتفع البالون للأعلى عند خروج الهواء منه باتجاه الأسفل .  
..لأن لكل فعل رد فعل مساوي له في المقدار و معاكس له في الاتجاه.( قانون نيوتن لثالث ).. ص ٢٦

٢- تظهر أزهار نبات البزلاء باللون الأحمر سواء كان تركيبها الجيني ( RR ) أو ( Rr )  
لأن صفة اللون الأحمر صفة سائدة ، و الصفة السائدة يمكن أن يكون لها تركيب

جيني نقي أو هجين..ص.١٥٠ درجتين

السؤال الرابع (ب) : قارن بين كل مما يلي حسب الجدول التالي : ( ٢ × ٢ = ٤ درجة )

<p>ميزان حساس</p>	<p>ميزان زنبركي</p>	وجه المقارنة
<p>.....الكتلة..... درجة واحدة</p>	<p>.....الوزن..... درجة واحدة</p>	يستخدم لقياس
<p>هواء الزفير</p>	<p>هواء الشهيق</p>	وجه المقارنة
<p>.....أقل... درجة واحدة</p>	<p>.....أكبر... درجة واحدة</p>	نسبة غاز الأكسجين ( أقل / أكبر )

السؤال الرابع (ج) : ادرس الرسومات البيانية التالية ثم أجب عن المطلوب ( ٢ × ٢ = ٤ درجة ):

١- من دراستك لموضوع تركيب الجهاز الدوري ، أي مما يلي لا ينتمي للمجموعة: درجة واحدة

شعيرات دموية

صفائح دموية

أوردة

شرايين

السبب لأنه: ... من مكونات الدم نصف درجة والباقي .....أوعية دموية..... ص ١١٤ نصف درجة

درجة واحدة

٢- من دراستك لموضوع علم الوراثة ، أي مما يلي لا ينتمي للمجموعة :

الرسم

طول القامة

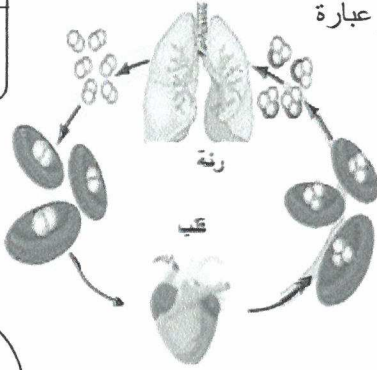
لون الشعر

لون العيون

السبب لأنه: .. صفة مكتسبة نصف درجة والباقي .....صفات وراثية..... نصف درجة ص ١٤٢

**السؤال الخامس ( أ ) : ادرس الرسومات البيانية التالية ثم أجب عن المطلوب ( ٢ × ٢ = ٤ درجة ) :**

نصف درجة لكل عبارة



١- الشكل المقابل يوضح الدورة الدموية الصغرى ، ص ١١٩

رتب التسلسل الصحيح لحدوث الدورة الدموية الصغرى ، فيما يلي :

( ٢ ) ينتقل الدم إلى البطين الأيمن الذي يدفعه إلى الشرايين الرئوية .

( ١ ) يصل الدم إلى الأذنين الأيمن محل بثاني أكسيد الكربون .

( ٣ ) يصل الدم إلى الرئتين و تتم عملية تبادل الغازات بين الدم و الهواء .

( ٤ ) يتجه الدم المحمل بالأكسجين إلى الأذنين الأيسر عن طريق الأوردة الرئوية .

موقع  
المناهج الكويتية  
almanahj.com/kw

ص ٣٥

٢- الرسم البياني المقابل،

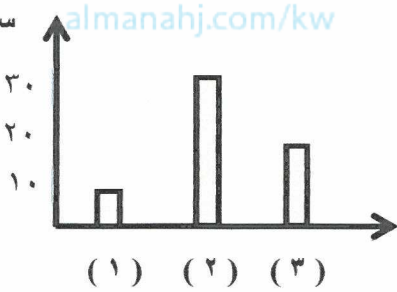
يوضح سرعة حركة جسم على ثلاثة أسطح مختلفة :

- السطح الأملس يمثل الرقم ٢ درجة واحدة

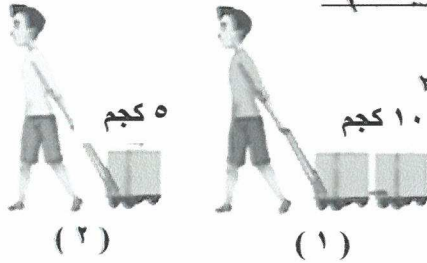
- فسر اختيارك : ... لأن على الأسطح الملساء يكون الاحتكاك

قليل فتزداد السرعة... درجة واحدة

سرعة الجسم  
م / ث



**السؤال الخامس ( ب ) : أجب عن الأسئلة التالية : ( ٢ × ٢ = ٤ درجات ) :**



١- عجلة الحركة تكون أكبر في الشكل رقم ٢ درجة واحدة ص ٢٢

- السبب : .. لأنه كلما قلت الكتلة زادت عجلة الجسم...

درجة واحدة

٢- تزاوج نكر و أنثى تركيبهما الوراثي لصفة ما ( Bb ) :

- كم نسبة احتمال ظهور التركيب الوراثي ( BB ) في أبنائهما ؟؟ ص ١٤٨

- استخدم جدول بانث لإثبات الإجابة :

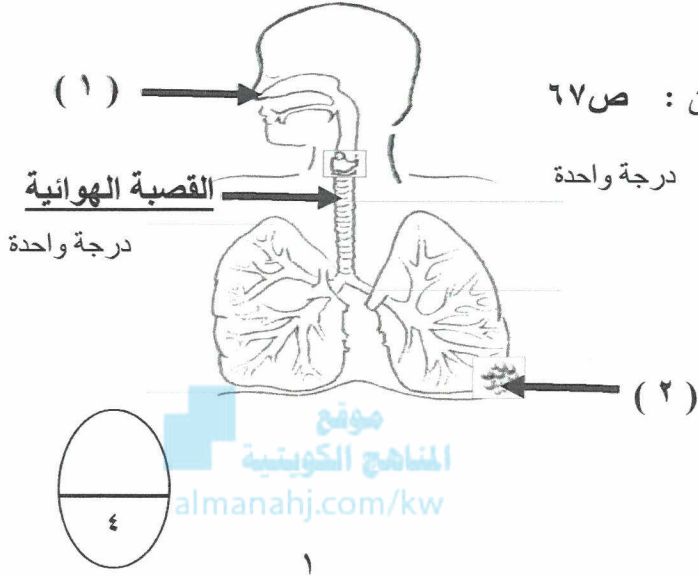
- نسبة ظهور التركيب الوراثي ( BB ) هي :

( صفر % - ٢٥ % - ٥٠ % - ٧٥ % )

درجة واحدة

	B	b
B	<b>BB</b> ربع درجة	<b>Bb</b> ربع درجة
b	<b>Bb</b> ربع درجة	<b>bb</b> ربع درجة

السؤال الخامس (ج): ادرس الأشكال والرسومات التالية جيدا ثم أجب عن المطلوب (٢ X ٢ = ٤ درجات):



١- الشكل المقابل، يوضح تركيب الجهاز التنفسي للإنسان : ص ٦٧

- الجزء الفعال في عملية تبادل الغازات يمثلته الرقم ٢ درجة واحدة

- أكمل البيانات على الرسم :

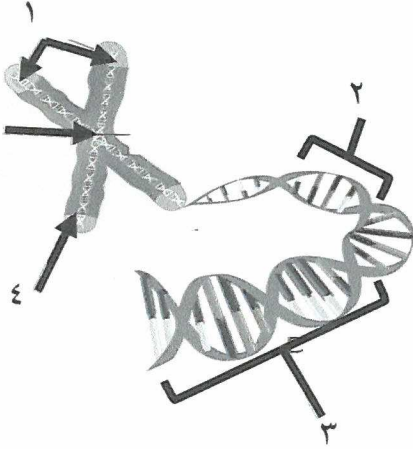
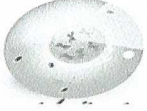
درجة واحدة

٢- الشكل المقابل ، يمثل تركيب الكروموسوم :

- الكروماتيد يمثلته الرقم ٤٠٠ . درجة واحدة

- أكمل البيانات على الرسم . ص ١٤٤

السنترومير درجة واحدة



تمنياتنا لكم بالتوفيق ،،،