

تم تحميل هذا الملف من موقع ملفات الكويت التعليمية



[com.kwedufiles.www//:https](https://www.kwedufiles.com)

*للحصول على أوراق عمل لجميع الصفوف وجميع المواد اضغط هنا

* للحصول على أوراق عمل لجميع مواد الصف السابع اضغط هنا

<https://kwedufiles.com/7>

* للحصول على جميع أوراق الصف السابع في مادة علوم ولجميع الفصول, اضغط هنا

<https://kwedufiles.com/7science>

* للحصول على أوراق عمل لجميع مواد الصف السابع في مادة علوم الخاصة بـ الفصل الأول اضغط هنا

<https://www.kwedufiles.com/7science1>

* لتحميل كتب جميع المواد في جميع الفصول للصف السابع اضغط هنا

<https://www.kwedufiles.com/grade7>

* لتحميل جميع ملفات المدرس مدرسة أحمد الفارسي اضغط هنا

[bot_kwlinks/me.t//:https](https://t.me/bot_kwlinks)

* للحصول على جميع روابط الصفوف على تلغرام وفيسبوك من قنوات وصفحات: اضغط هنا

الروابط التالية هي روابط الصف السابع على مواقع التواصل الاجتماعي

مجموعة الفيسبوك

صفحة الفيسبوك

مجموعة التلغرام

بوت التلغرام

قناة التلغرام

رياضيات على التلغرام



اختبار تدريبي
نموذج رقم (١)
عدد الأوراق : أربعة أوراق

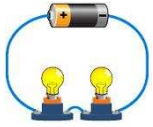
المادة : علوم
الفصل الدراسي الأول
الصف السابع المتوسط

٥٠

اسم الطالب : الصف : ٧ /

الأسئلة الموضوعية

السؤال الأول :- أختَر الإجابة الصحيحة علمياً لكل من العبارات التالية وضع (✓) في المربع المقابل لها :-



١- جهاز يستخدم لقياس شدة التيار الكهربائي في الدارة المقابلة:
 فولتميتر بوتوميتر ترمومتر أميتر

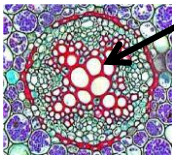


٢- الشكل المقابل يبين ظاهرة تحدث نتيجة التفريغ الكهربائي تسمى:
 البرق الرعد الصاعقة العاصفة

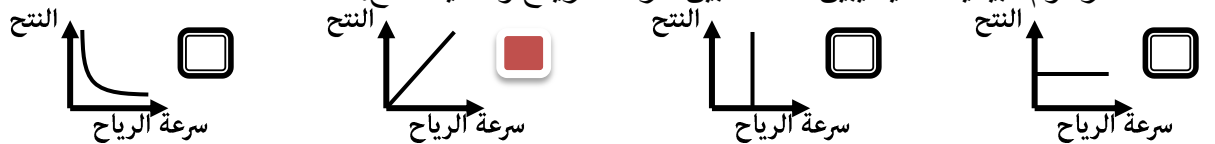
٣- جميع ما يلي من مطافئ الحريق ما عدا:
 مطفاة الماء مطفاة الرغوة مطفاة الأكسجين مطفاة ثاني أكسيد الكربون



٤- الرسم البياني المقابل يبين مكونات الهواء، رمز الغاز الذي تشير إليه النسبة المقابلة هو:
 N₂ O₂ O₃ H₂



٥- في النبات جميع ما يلي من خصائص الأوعية رقم (١) ما عدا:
 اتجاه النقل لأعلى نسيج حي تنقل الماء والمعادن نسيج ميت

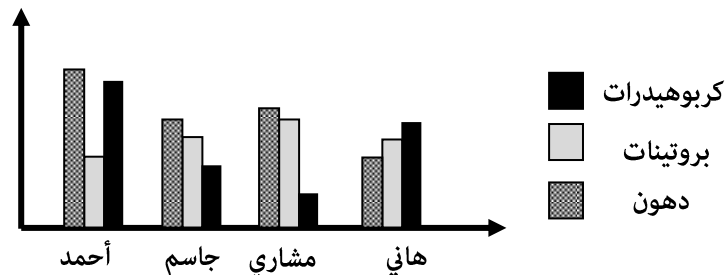


٧- جميع الأطعمة التالية تحتوي على دهون مشبعة ما عدا:

زيت السمك زيت السلمون زيت الذرة زيت كبدة الحوت

٨- في الشكل البياني التالي ، الطالب الذي من المتوقع أن يصاب بالبدانة بسبب غذائه اليومي هو:

هاني مشاري جاسم أحمد

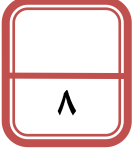


LED



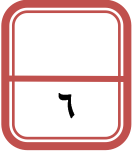
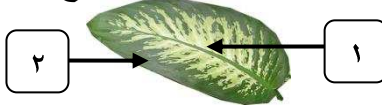
السؤال الثاني:- ضع إشارة (√) أمام العبارة الصحيحة وإشارة (×) أمام العبارة غير الصحيحة علمياً:-

- ١- يعتبر المصباح المقابل من المصابيح الآمنة والموفرة للطاقة. (صحيحة.)
- ٢- فرق جهد الكهرباء داخل المنازل في دولة الكويت يساوي (220 – 240 V). (صحيحة.)
- ٣- الشكل المقابل يبين نوع العلاقة بين مقاومة الهواء ومربع سرعة الجسم. (خطأ....)
- ٤- (١) باسكال يساوي (١) نيوتن على المتر المربع. (صحيحة.)
- ٥- يمكن استخلاص الصبغة الخضراء من ورقة النبات بغليها بالماء ثم وضع الكحول عليها. (صحيحة.)
- ٦- توجد الثغور على السطح العلوي لورقة النبات بشكل أكبر من السطح السفلي. (خطأ....)
- ٧- الأنزيمات هي بروتينات تعجلّ التفاعلات الكيميائية ولا تستطيع الخلايا أن تعمل دونها. (صحيحة.)
- ٨- تساعد البكتريا والفطريات على حفظ الأطعمة من الفساد. (خطأ....)



السؤال الثالث:- في الجدول التالي اختر العبارة من المجموعة (ب) واكتب رقمها أمام ما يناسبها من عبارات المجموعة (أ):

الرقم	مجموعة (أ)	مجموعة (ب)
(١)	- عندما تفقد المادة إلكترونات تصبح لها شحنة.	١- موجبة ٢- سالبة ٣- متعادلة
(٢)	- عندما تكتسب المادة إلكترونات تصبح لها شحنة.	
(٦)	- عند وضع محلول اليود على المنطقة رقم (١) يصبح لونه	٤- أزرق داكن ٥- وردي ٦- بني محمر
(٤)	- عند وضع محلول اليود على المنطقة رقم (٢) يصبح لونه	
(٩)	- يعتبر النشا من السكريات.	٧- الأحادية ٨- الثانية ٩- المعقدة
(٨)	- يعتبر سكر المائدة من السكريات.	



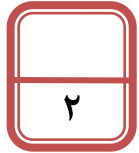
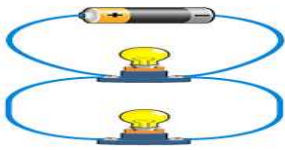
الأسئلة المقالية

السؤال الأول:- ماذا تتوقع أن يحدث في كل من الحالات التالية؟

١- عندما ينطفأ أحد المصابيح في دائرة التوصيل المقابلة. يبقى المصباح الثاني يعمل/يضيء.

٢- للبيضة عند وضعها على فوهة القارورة المقابلة.

تدخل إلى القارورة (لأن الضغط الخارجي أكبر من الضغط الداخلي).



السؤال الثاني:- وجد أحمد الكشاف الكهربائي المقابل:-

١- برأيك هل الكشاف مشحون أم لا ؟ نعم.

٢- عندما ذلك أحمد ساق الأيونيت المقابلة بالصوف وقربها من الكشاف

لاحظ أنّ ورقة الكشاف تحركت ، ما هي شحنة الكشاف؟ سالبة.

ساق أيونيت
مدلوك بصوف



مدرسة أحمد الفارسي - امتحان تدريبي

القيمة الغذائية لرقائق الشوفان	
حجم الحصة ٢/١ كوب (٤١ جم) للخصة الواحدة	
السعرات الحرارية	١٥٠
النسرات الحرارية من الدهن	٢٣
الدهون الكلية جم	٥.٢
الدهون المشبعة جم	٠.٥
كولسترول ملجم	٠
صوديوم ملجم	٠
كربوهيدرات جم	٢٧
ألياف جم	٤
سكريات جم	١
بروتين جم	٥








السؤال الثالث:- علل لما يأتي تعليلاً علمياً دقيقاً:-

- ١- يتم تصريف الماء الزائد عن حاجة النبات في حوض النبات المقابل. حتى لا تنغمر النباتات بالماء وتموت.
- ٢- اللصاقة الموجودة على الطعام المقابل تبين أنه مناسب لمرضى السكر. لأن نسبة الكربوهيدرات وكمية السكريات قليلة.
- ٣- عند غمر ورقة نبات في الماء المغلي تظهر فقاعات غاز. بسبب وجود الثغور التي يخرج منها الغاز.

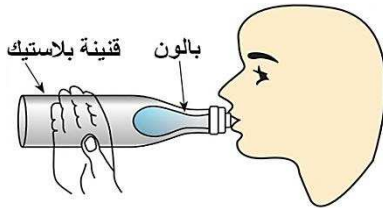


السؤال الرابع:- قارن بين كلاً مما يلي حسب ما هو موضح في الجدول:

وجه المقارنة	CO ₂	O ₂
تأثير الغاز على شعلة الشمعة 	تتطفئ الشمعة.	يزداد الإشتعال.
وجه المقارنة		
نوع البروتينات داخل الطعام	كاملة.	كاملة.
وجه المقارنة		
طريقة حفظ الطعام	التسكرير.	التمليح.

السؤال الخامس:- وضع أحمد بالون غير منتفخ في قنينة بلاستيكية ، وثبت رأس البالون فوق عنق القنينة:

١- حاول أحمد نفخ البالون فلم ينتفخ معه إلا قليلاً وذلك بسبب:



وجود الهواء بين القنينة والبالون، حيث يشغل الهواء حجم داخل القنينة.

٢- برأيك ما الذي يمكن أن يفعله أحمد في القنينة البلاستيكية

حتى يتمكن من نفخ البالون بنسبة أكبر في القنينة؟

يحدث بعض الثقوب داخل القنينة لخروج الهواء عندما يتم نفخ البالون.

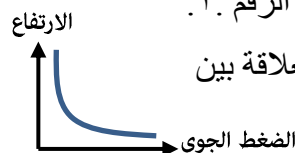
السؤال السادس:- ادرس الشكل المقابل جيداً ثم أجب عن المطلوب:

١- يكون الضغط الجوي أقل ما يمكن عند الرقم ٢.

٢- يكون الضغط الجوي أكبر ما يمكن عند الرقم ١.

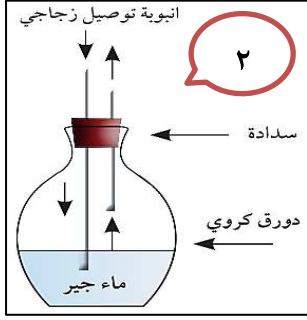
٣- أكمل الرسم البياني المقابل الذي يبين العلاقة بين

الضغط الجوي والارتفاع.



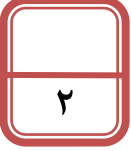
٤- يسمى الجهاز الذي يتم بواسطته قياس الضغط الجوي البارومتر.

السؤال السابع:- التجريبتين المقابلتين تكشفان عن خروج مادتين من مكونات الهواء أثناء الزفير ادرسهما ثم أجب:



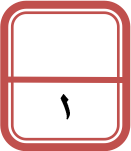
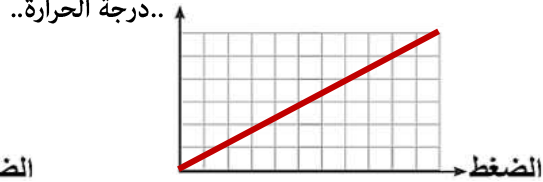
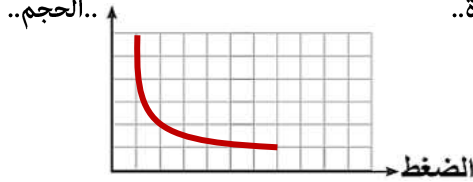
١- المادة الناتجة في التجربة رقم (١) هي : بخار الماء.
الدليل: تشكل طبقة من بخار الماء على زجاجة الساعة عند النفخ عليها.

٢- المادة الناتجة في التجربة رقم (٢) هي : ثاني أكسيد الكربون.
الدليل يتعكر ماء الجير عند النفخ في أنبوبة التوصيل.

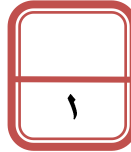
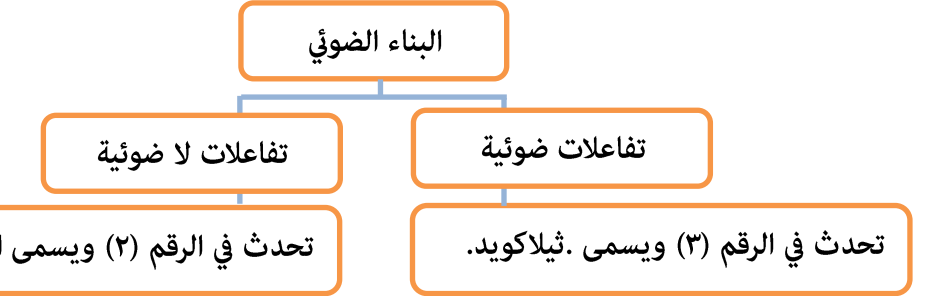
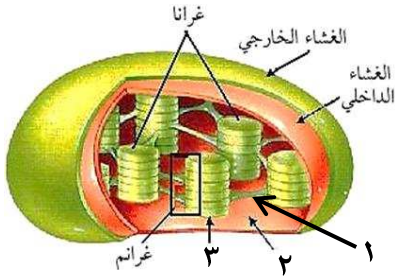


السؤال الثامن:- الشكلين البيانيين المقابلين يبينان علاقة الضغط مع العوامل المؤثرة عليه. ادرسهما ثم أجب:

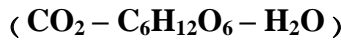
١- رتب كلاً من (الحجم ، درجة الحرارة) على الرسمين البيانيين التاليين حسب ما هو مناسب علمياً.
..درجة الحرارة..



السؤال التاسع:- ادرس خريطة المفاهيم والشكل المقابلين ثم أجب عن المطلوب:-



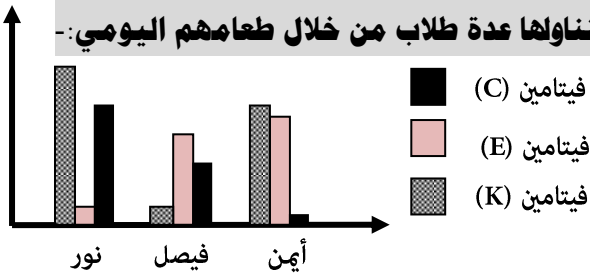
السؤال العاشر:- أي مما يلي لا ينتمي للمجموعة مع ذكر السبب:-



الذي لا ينتمي للمجموعة هو : .. C₆H₁₂O₆ ..

السبب : .. لأنه من نواتج عملية البناء الضوئي ، أما الباقي فهي من المكونات التي تدخل في البناء الضوئي.

السؤال الحادي عشر:- الرسم البياني يبين كمية الفيتامينات التي يتناولها عدة طلاب من خلال طعامهم اليومي:-



١- الطالب الذي سيعاني من لين في العظام هو .. أيمن..

٢- الطالب الذي سيعاني من صعوبة في تجلط الدم هو .. فيصل..



مع دماننا لكم بالنجاح والتفوق