

تم تحميل هذا الملف من موقع المناهج الكويتية



حامد السلاخ

الملف نموذج اختبار أول

موقع المناهج ← المناهج الكويتية ← الصف العاشر ← علوم ← الفصل الثاني

روابط مواقع التواصل الاجتماعي بحسب الصف العاشر



روابط مواد الصف العاشر على تلغرام

[الرياضيات](#)

[اللغة الانجليزية](#)

[اللغة العربية](#)

[التربية الاسلامية](#)

المزيد من الملفات بحسب الصف العاشر والمادة علوم في الفصل الثاني

مذكرة العموي	1
مذكرة العموي 2	2
احابة لوراق عمل	3
لوراق عمل	4
بنك اسئلة	5

نموذج رقم (1)

اختبار قصير أول تجريبي للصف العاشر الفصل الدراسي الثاني 2024 / 2025

السؤال الاول

أ* اختر الإجابة الصحيحة: (نصف درجة) :

1- تُسمّى الحيوانات المائية التي تُصَفّي النباتات والحيوانات الدقيقة لها ثمة في الماء حولها بـ:

- أكلات أعشاب .
 أكلات فضلات
 أكلات لحوم
 متغذيات بالترشيح



ب* اكتب البيانات على الرسم : (نصف درجة) :

- السهم رقم (1) يشير إلى
- السهم رقم (2) يشير إلى

السؤال الثاني

أ- قارن بين كلامي يلي : (درجة)

وجه المقارنة	الأسفنجيات الصلبة	الأسفنجيات اللينة
مكونات الهيكل		

ب- اقرأ العبارات التالية ثم أجب : (نصف درجة)

1- تتنوع التراكيب التنفسية في مفصليات الارجل المطلوب :

- التراكيب التنفسية في العناكب
- التراكيب التنفسية في مفصليات الارجل المائية

نموذج رقم (2)

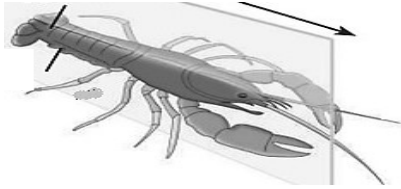
اختبار قصير أول تجريبي للصف العاشر الفصل الدراسي الثاني 2024 / 2025

السؤال الاول

أ- أكتب المصطلح العلمي : (نصف درجة)

المصطلح	العبرة	
	أعضاء كيسية الشكل تستخلص الفضلات من الدم ثم تضيفها إلى البراز أو الفضلات الهضمية التي تتحرك خلال المعى لدى مفصليات الأرجل الأرضية	1

ب* الشكل الذي أمامك يوضح أحد أنواع التماثل في الحيوانات : (نصف درجة) :



- نوع التماثل في الشكل :

السؤال الثاني

أ- قارن بين كلاما يلي : (نصف درجة)

الاسعات	الاسفنجيات	وجه المقارنة
		وجود الخلايا العصبية

ب- اقرأ العبارات التالية ثم أجب : (نصف درجة)

1- تتباين طريقة اخصاب الحيوانات المنوية لبويضات في كلا من الاسعات والاسفنجيات المطلوب :

- نوع الاخصاب في الاسفنجيات
- نوع الاخصاب في الاسعات

نموذج رقم (3)

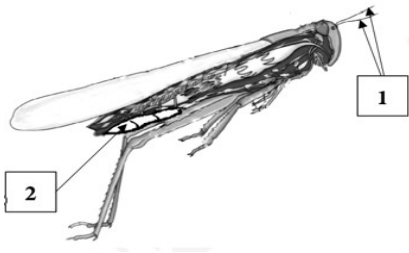
اختبار قصير أول تجريبي للصف العاشر الفصل الدراسي الثاني 2024 / 2025

السؤال الاول

ضع علامة (√) وعلامة (×) أمام العبارة الخاطئة: (درجة)

الإجابة	العبارة
	1 تصنف الإسفنجيات كنباتات لكونها لا تتحرك

almanahj.com/kw



ب* الشكل الذي أمامك يوضح عملية التضاعف المطلوب: (نصف درجة) :

- السهم رقم (1) يشير إلى
- السهم رقم (2) يشير إلى

السؤال الثاني

أ- أذكر السبب العلمي : (نصف درجة)

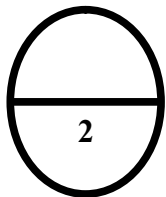
1- تمتلك بعض الحيوانات الالاسعة حوصلات توازن؟

.....
.....

ب- أجب عن ما يلي : (نصف درجة)

* عدد الخصائص المميزة للحيوانات (يكتفى باثنين)

-
-



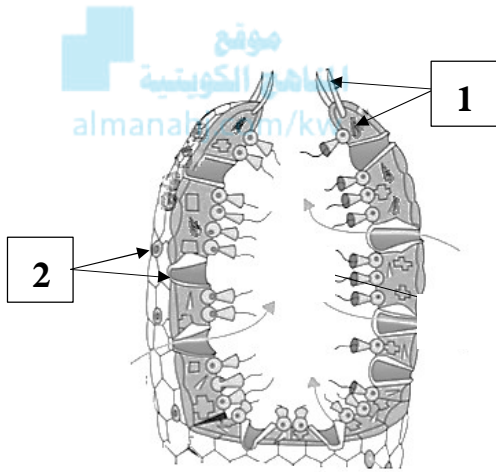
نموذج رقم (4)

اختبار قصير أول تجريبي للصف العاشر الفصل الدراسي الثاني 2024 / 2025

السؤال الاول

أكتب المصطلح العلمي : (درجة)

الإجابة	العبارة	
	تواجد أعضاء الحس والخلايا العصبية بكثرة في مق دمة جسم الحيوان أو طرفه الأمامي	1



ب* الشكل الذي أمامك يوضح تركيب الأسفنج المطلوب : (درجة)

- السهم رقم (1) يشير إلى
- السهم رقم (2) يشير إلى

السؤال الثاني

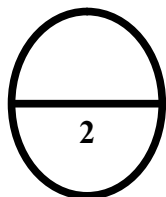
أ- أذكر السبب العلمي : (نصف درجة)

1- الجهاز الدوري في المفصليات من النوع المفتوح

ب- أجب عن ما يلي : : (نصف درجة)

1 * تتحرك الحيوانات الالاسعة المختلفة بطرق متنوعة المطلوب

- تعتمد شقائق النعمان في الحركة على
- تعتمد الميدوزات في حركتها على



نموذج رقم (5)

اختبار قصير أول تجريبي للصف العاشر الفصل الدراسي الثاني 2024 / 2025

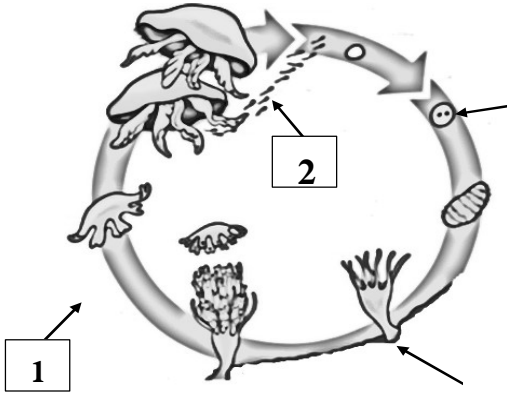
السؤال الاول

ضع علامة (✓) وعلامة (×) أمام العبارة الخاطئة: (نصف درجة)

الإجابة	العبارة	
	تعمل الخلايا الأميبية الموجودة في جدر الإسفنج على تكوين الشوكات	1

المناهج الكويتية
almanahj.com/kw

ب* ادرس الشكل الذي أمامك جيداً ثم أجب : (نصف درجة) :



- السهم رقم (1) يشير
- السهم رقم (2) يشير

السؤال الثاني
قارن بين كلامي يلي : (نصف درجة)

مفصليات الارجل المائية	العناكب	وجه المقارنة
		طريقة اخراج الفضلات النيتروجينية

ب- اقرأ العبارات التالية ثم أجب : (نصف درجة)

1- لمعظم الحيوانات تجويف داخل أجسامها المطلوب :

- عدد أهمية تجويف الجسم

-
-

