



تدريبات لإختبار العلوم  
للسف الرابع



الوحدة العلمية الثانية  
الأرض

إعداد: أ. شيماء العنزي

إشراف رئيسة القسم: أ. سلمى السليماني

[https://t.me/abla\\_shayma\\_alenzie](https://t.me/abla_shayma_alenzie)



@shayma\_alenzie



**ضع علامه ( ✓ ) أمام العبارة الصحيحة وعلامة ( ✗ ) أمام العبارة الخاطئة مع تصحيح الخطأ :**

- ١: تمتاز الصحراء بمعدلات تبخر منخفضة. ( )
- ٢: من أشهر الصحاري الصحراء العربية . ( )
- ٣: الصحراء الكبرى من الصحارى الباردة . ( )
- ٤: الصحراء العربية من صحارى المنطقة الإستوائية . ( )
- ٥: الأتھار من التضاريس الموجوده في دولة الكويت. ( )
- ٦: درجة حرارة لب الأرض أقل من درجة حرارة الشمس . ( )
- ٧: الصخور الرسوبيه غنية بالمعادن . ( )
- ٨: الصخور البركانيه هشه وضعيفة . ( )
- ٩: الحجر الرملي يحتوي على آثار حيوانات ونباتات . ( )
- ١٠: تقاس قوة الزلازل بدرجات تبدأ من ١ إلى ١٠ . ( )
- ١١: أعلى قوة زلزال سجلت في التاريخ بلغت ٨.٥ على مقياس ريختر . ( )

**اكتب المصطلح العلمي المناسب لكل مما يلي:**

- ١: مصطلح علمي يطلق على أشكال سطح الأرض أو التضاريس . ( )
- ٢: عبارة عن مجتمعات حياتيه جافه يكون فيها معدل سقوط الأمطار أقل من 250 ملم سنوياً وتمتاز بمعدلات تبخر كبيره . ( )
- ٣: صخور منصهره في باطن الأرض بسبب درجة الحراره العاليه التي تصهر الصخور المكونه لطبقة الوشاح . ( )
- ٤: نوع من الجبال له فتحه في قمته تتدفق منها حمم بركانيه . ( )

**أكمل الفراغات التاليه بما يناسبها علمياً:**

- ١: أعلى جبل في العالم هو جبل .....
- ٢: أطول نهر في العالم هو نهر .....
- ٣: أكبر الغابات في العالم هي الغابات .....
- ٤: تحتوي معظم أشجار الغابات الشماليه على أوراق .....
- ٥: عند وضع العجله المائيه في نموذج لمحاكاة مجرى نهر فإن معدل تدفق الماء يكون.....
- ٦: الصخور المنصهره في طبقة الوشاح تسمى .....
- ٧: تقاس قوة الزلازل بمقياس .....

تنبيه - المذكرة لا تغني عن الكتاب المدرسي.

ملاحظة ✓ المذكرة تراعي المواضيع المعلقة من ص ٧٨ - ٨٧.

اختر الإجابة الصحيحة بوضع ( ✓ ) أمامها من بين العبارات التالية :

١: أعلى جبل في العالم هو جبل

أ. إيفرست      ب. دينالي      ج. إلبروس      د. جبل طوبقال

٢: أطول نهر في العالم هو نهر

أ. دجلة والفرات      ب. النيل      ج. الراين      د. المسيسيبي

٣: أكبر الغابات في العالم هي الغابات

أ. الغابات السوداء      ب. الغابات الأمزون      ج. الغابات الشماليه      د. الغابات الخيزران

٤: تشكل نسبة كتلة قشرة الأرض

أ. ٥٪      ب. ٢٥٪      ج. ١٠٪      د. ٥٪

٥: تشكل نسبة كتلة الوشاح

أ. ١٠٪      ب. ١٦٪      ج. ٦٪      د. ١٦٪

٦: تشكل نسبة كتلة لب الأرض :

أ. ٥٪      ب. ١٦٪      ج. ٨٣٪      د. ٨٥٪

٧: حجر ناري يستخدم في رصف الطرق :

أ. الجرانيت      ب. البازلت      ج. حجر الخفاف      د. الحجر الجيري

٨: حجر ناري يستخدم في البناء

أ. بازلت      ب. جرانيت      ج. حجر الخفاف      د. الحجر الرملي

٩: حجر ناري خفيف الوزن يستخدم في أغراض تجميلية:

أ. حجر الخفاف      ب. جرانيت      ج. بازلت      د. الحجر الجيري

تنبيه - المذكرة لا تغني عن الكتاب المدرسي.

ملاحظة ✓ المذكرة تراعي المواضيع المعلقة من ص ٧٨ - ٨٧.

١٠: حجر رسوبي يوجد بألوان متعددة ويستخدم في البناء:

أ. الحجر الجيري      ب. الحجر الرملي      ج. الحجر الطباشيري      د. البازلت

١١: حجر رسوبي يتكون من طبقات متراسه من الرمل وقطع من الصخور :

أ. الحجر الجيري      ب. الحجر الرملي      ج. الحجر الطباشيري      د. الجرانيت

١٢: حجر رسوبي يستخدم في صناعة الإسمنت وطباشير الكتابه :

أ. الحجر الجيري      ب. الحجر الرملي      ج. الحجر الطباشيري      د. الجرانيت

١٣: أقوى الزلازل في التاريخ هو زلزال :

أ. أندونيسيا      ب. تركيا      ج. اليابان      د. تشيلي

١٤: الجهاز الذي يقيس قوة الزلازل هو :

أ. التليغراف      ب. السيزموغراف      ج. رادار      د. الأمبير

١٥: قوة زلزال لا يشعر به السكان :

أ. ١ ريختر      ب. ٢ ريختر      ج. ٨ ريختر.      د. ٩ ريختر

**ضع دائره حول العنصر المختلف:**١. أ: الجبال      ب: الغابات      ج: السماء      د: الصحاري  
السبب: .....٢. أ: البازلت      ب: حجر الخفاف      ج: الجرانيت      د: الحجر الرملي  
السبب: .....٣. أ: الحجر الجيري      ب: الحجر الرملي      ج: حجر الخفاف      د: الحجر الطباشيري  
السبب: .....

تنبيه - المذكرة لا تغني عن الكتاب المدرسي.

ملاحظة  المذكرة تراعي المواضيع المعلقة من ص ٧٨ - ٨٧.

اختر من المجموعة ( أ ) ما يناسبها من المجموعة ( ب )

المجموعة ( ب )		المجموعة ( أ )	
الوشاح		معادن جامدة وهو أشد نقاط الأرض حراره.	١
قشرة الأرض		طبقة صخرية سميكة وبعضها منصهره.	٢
اللب الداخلي		معادن منصهره ودرجة الحراره فيه عالية جداً.	٣
اللب الخارجي		السطح الصخري للأرض الذي يقع تحت قديمك.	٤

المجموعة ( ب )		المجموعة ( أ )	
صخور رسوبية		نشأت نتيجة تصلب أو تجمد المواد المنصهره في باطن الأرض بعد خروجها منه وهي غنيه بالمعادن .	١
صخور بركانية		نشأت نتيجة تعرض الصخور القديمه للتحطم والتفتت والذوبان في الماء وهي هشه وتوجد على هيئة طبقات من الصخور .	٢

المجموعة ( ب )		المجموعة ( أ )	
٢ ريختر		قوة زلزال لا يشعر به الناس .	١
٦ ريختر		قوة زلزال يشعر به الناس بشكل طفيف .	٢
١ ريختر		قوة زلزال يؤدي إلى تدمير المباني .	٣

تنبيه ➡ المذكرة لا تغني عن الكتاب المدرسي.

ملاحظة ✓ المذكرة تراعي المواضيع المعلقة من ص ٧٨ - ٨٧.

## شرح العلوم:

١: عدد ٣ من أشكال سطح الأرض:

.....  
.....  
.....

٢: عدد ٣ من الصخور البركانية:

.....  
.....

٣: عدد ٣ من الصخور الرسوبية :

.....  
.....

٥: فسر كيف تحدث الزلازل :

WWW.KweduFiles.Com

.....  
.....

٦: أذكر أضرار الزلازل :

.....  
.....

٧: كيف حاول الإنسان التصدي للزلازل:

.....  
.....

٨: اشرح كيف يمكن للمباني الحديثه مقاومة الزلازل :

.....  
.....

٩: عدد اثنان من الآثار الإيجابية للفيضانات :

.....  
.....

١٠: عدد اثنان من الآثار السلبية للفيضانات :

.....  
.....

تنبيه - المذكرة لا تغني عن الكتاب المدرسي.

ملاحظة ✓ المذكرة تراعي المواضيع المعلقة من ص ٧٨ - ٨٧.

١١: عدد اثنان من الآثار الإيجابية للبراكين :

١٢: عدد اثنان من الآثار السلبية للبراكين :

١٣: عدد اثنان من الآثار السلبية للزلازل :

١٤: عدد اثنان من الإجراءات المتبعه في حال حدوث زلازل :

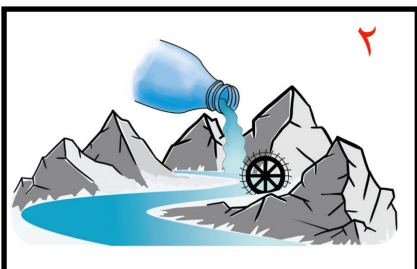
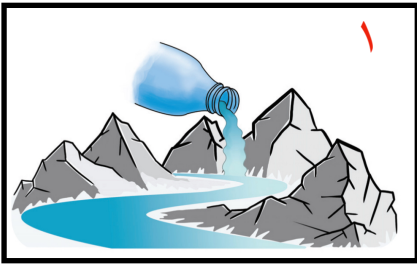
WWW.KweduFiles.Com

## تجربة

بعد محاكاتك لمجرى النهر عبر جبل في الطبيعه أجب عن التالي ؟

١: ماذا تلاحظ عند وضع العجله المائيه في نموذج محاكاة مجرى النهر

الملاحظة : أن معدل تدفق الماء .....



تنبيه - المذكرة لا تغني عن الكتاب المدرسي.

ملاحظة ✓ المذكرة تراعي المواضيع المعلقة من ص ٧٨ - ٨٧.

## علل لما يأتي تعليلاً علمياً سليماً:

١: لا يستطيع الإنسان الوصول إلى لب الأرض الداخلي ؟

.....

٢: انصهار الصخور المكونه لطبقة الوشاح ؟

.....

٣: حدوث الانفجارات البركانيه ؟

.....

٤: حجر الخفاف يطفو فوق سطح الماء ؟

.....

٥: حدوث الزلازل ؟

.....

[WWW.KweduFiles.Com](http://WWW.KweduFiles.Com)

## ماذا يحدث عند :

١: تجمع الحمم الساخنه والغازات في باطن الأرض؟

.....

٢: تتدافع أجزاء القشره الأرضيه أو تتباعد ؟

.....

## ( قدم مقترح \_ حل \_ نصيحة ) لمشكلة ما :

١: مدينه معرضه للزلازل :

.....

٢: عند ابلاغك بأن زلزال سيحدث خلال الساعات القادمه :

.....

تنبيه ➡ المذكرة لا تغني عن الكتاب المدرسي.

ملاحظة ✓ المذكرة تراعي المواضيع المعلقة من ص ٧٨ - ٨٧.



## صنف الصحاري التاليه في الجدول :

( الصحراء الكبرى - صحراء الحوض العظيم - الصحراء العربية - صحراء غولى )

			الصحارى الإستوائية
			الصحارى الباردة

## أكمل جدول المقارنة التالي :

صخور رسوبية	صخور بركانية	وجه الإختلاف
النشأة		

الحجر الرملي	حجر الخفاف	وجه الإختلاف
النوع		

حجر الخفاف	البازلت	وجه الإختلاف
الإستخدام		

تنبيه - المذكرة لا تغني عن الكتاب المدرسي.

ملاحظة  المذكرة تراعي المواضيع المعلقة من ص ٧٨ - ٨٧.

أكمل جدول المقابلة التالي :

الجرانيت	البازلت	وجه التشابه

الحجر الطباشيري	الحجر الجيري	وجه التشابه

WWW.KweduFiles.Com

اربط أو وضح العلاقة بين الصور

صورة ( ٢ )	العلاقة بين الصورتين	صوره ( ١ )
		

تنبيه ➡ المذكرة لا تغني عن الكتاب المدرسي.

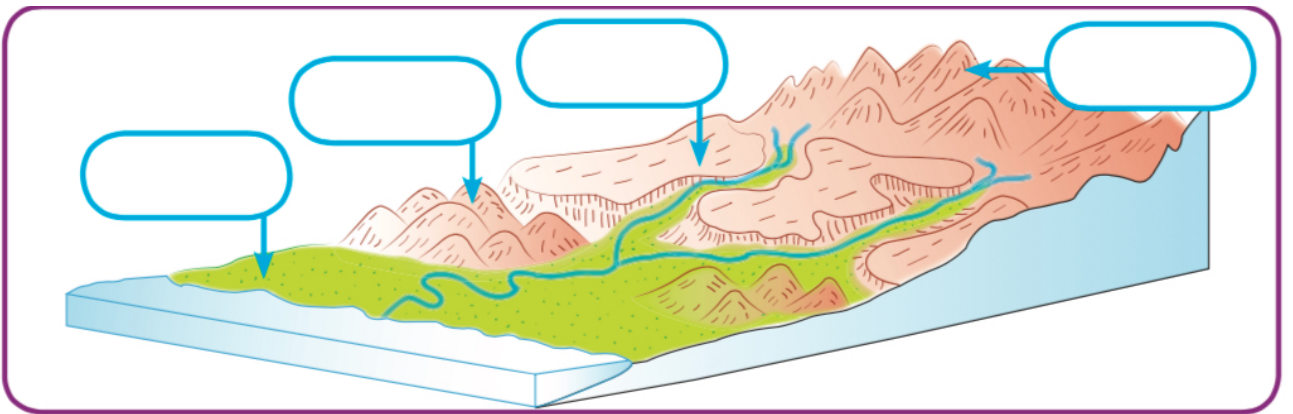
ملاحظة ✓ المذكرة تراعي المواضيع المتعلقة من ص ٧٨ - ٨٧.

لاحظ الصورة التالية ثم أكمل مايلي :



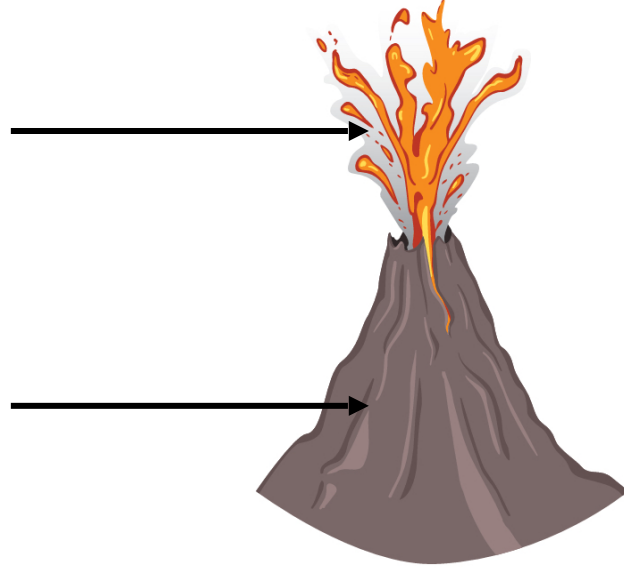
WWW.KweduFiles.Com ..... العالم هو :  
..... الإبتكار :

أكمل البيانات على الرسم :

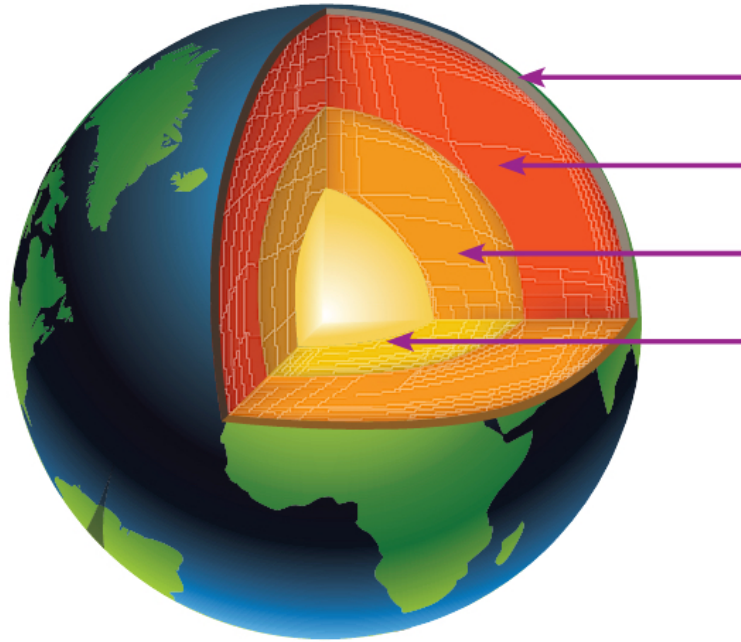


تنبيه - المذكرة لا تغني عن الكتاب المدرسي.

ملاحظة ✓ المذكرة تراعي المواضيع المعلقة من ص ٧٨ - ٨٧.

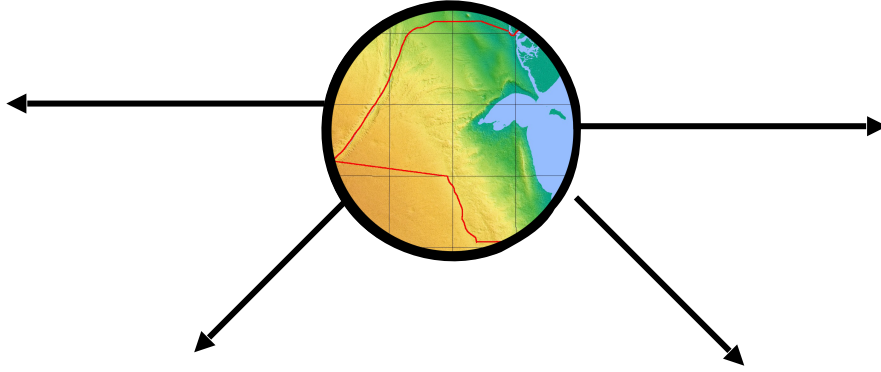


WWW.KweduFiles.Com

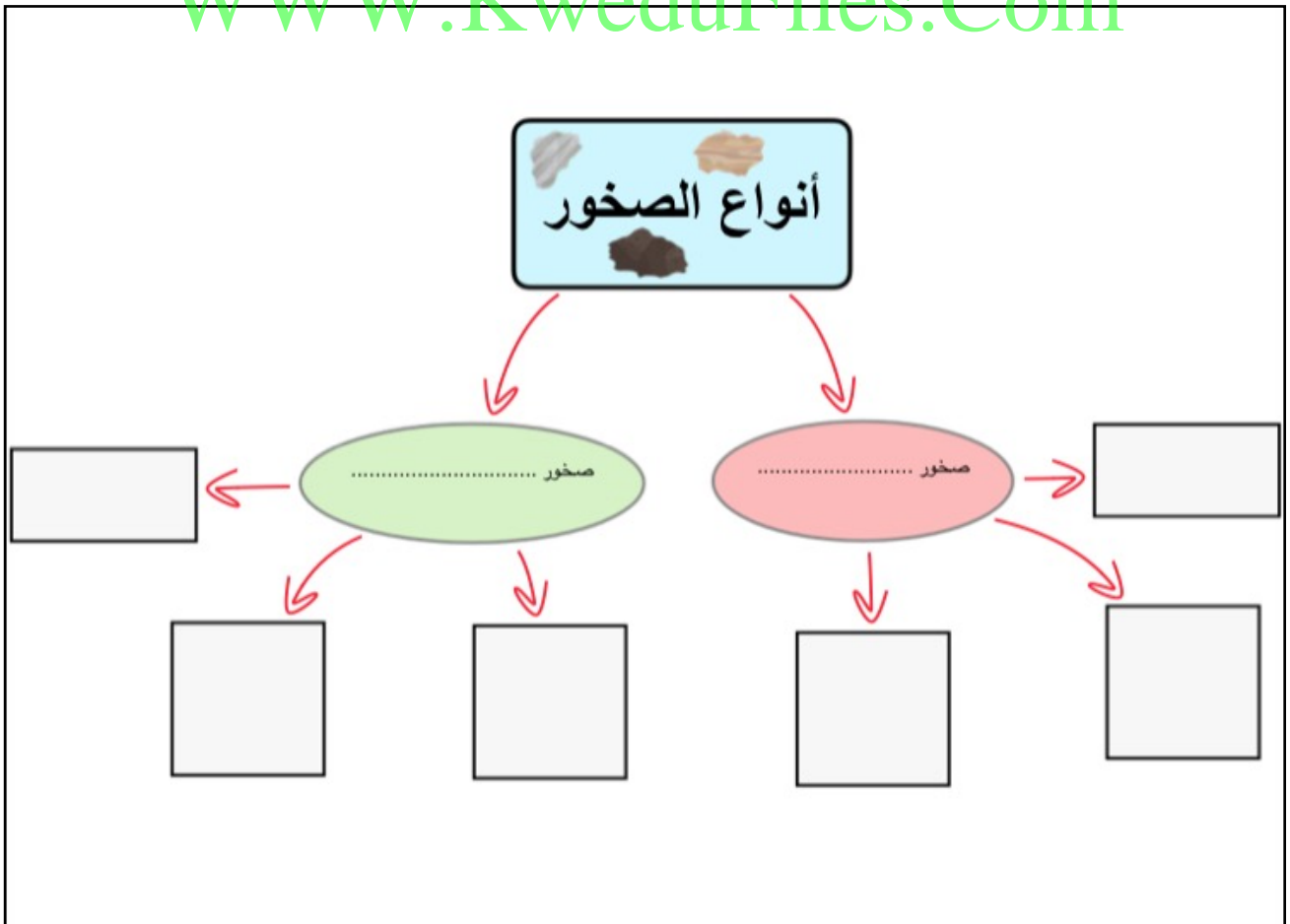


أكمل شبكات المفاهيم التالية :

طبوغرافية دولة الكويت



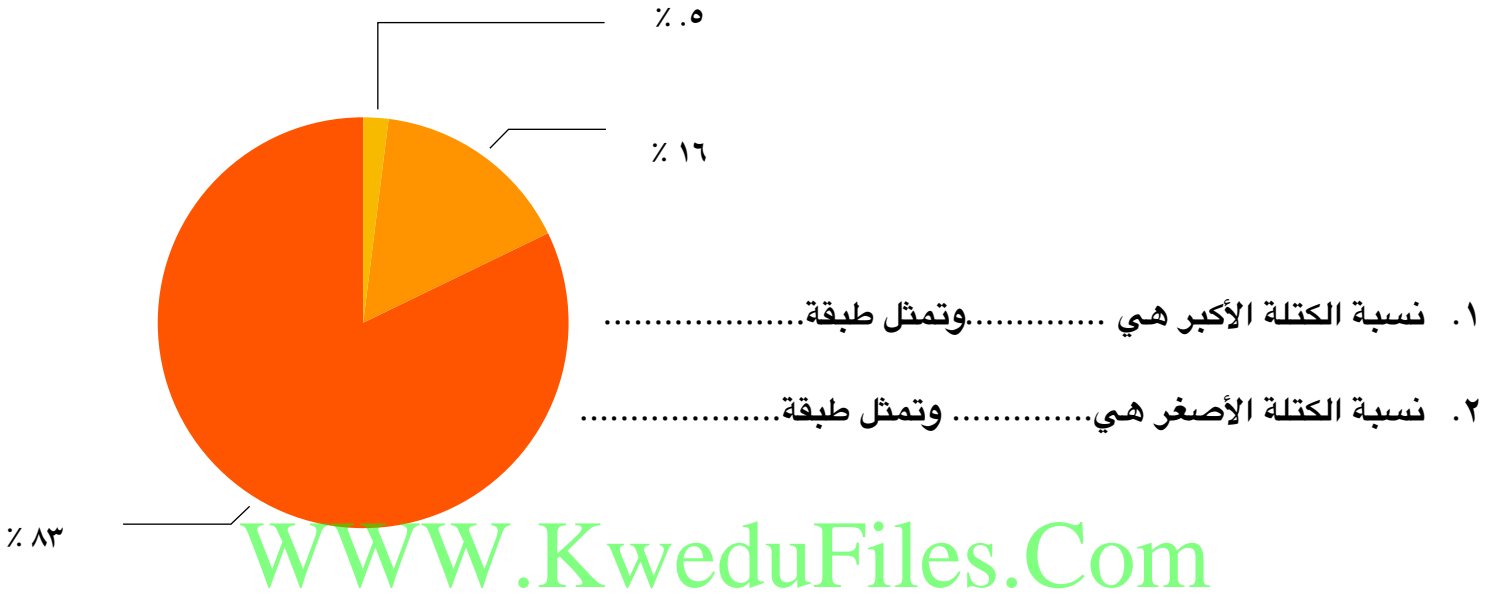
WWW.KweduFiles.Com



تنبيه - المذكرة لا تغني عن الكتاب المدرسي.

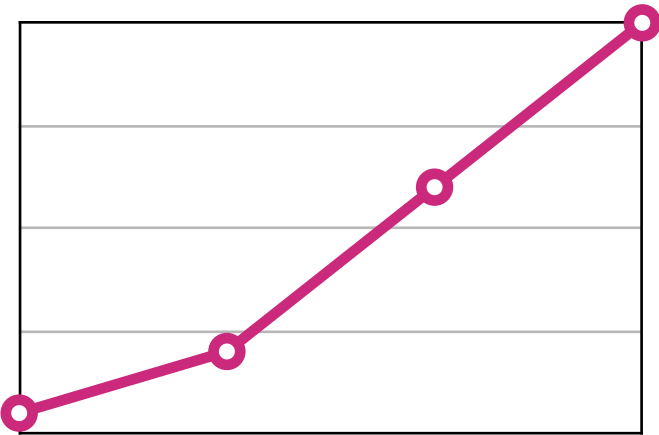
ملاحظة ✓ المذكرة تراعي المواضيع المعلقة من ص ٧٨ - ٨٧.

ادرس التمثيل البياني الذي يبين كتل طبقات الأرض ثم أجب عن التالي:



ادرس التمثيل البياني الذي يبين درجات الحرارة لطبقات الأرض ثم أجب عن التالي:

درجة الحرارة في طبقات الأرض



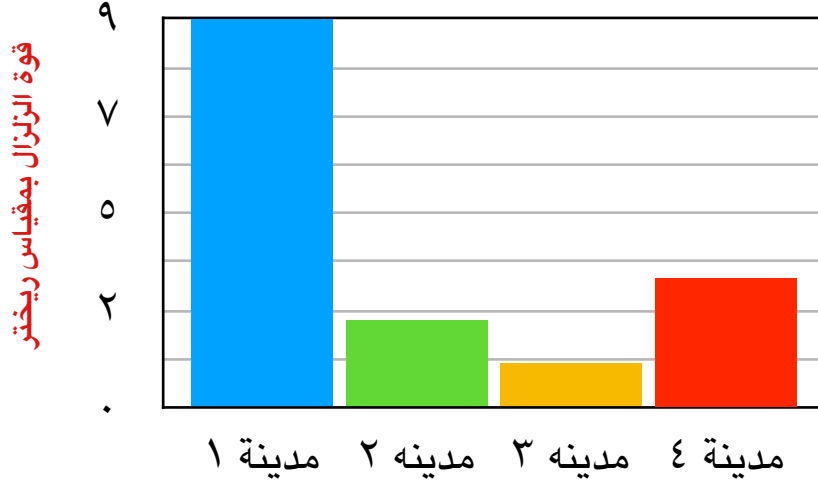
- ١: الطبقة الأعلى حرارة هي الطبقة .....  
٢: الطبقة التي تعيش فوقها هي الطبقة .....  
٣: الطبقة د تمثل ..... من طبقات الأرض.

الطبقة أ الطبقة ب الطبقة ج الطبقة د

تنبيه - المذكرة لا تغني عن الكتاب المدرسي.

ملاحظة ✓ المذكرة تراعي المواضيع المعلقة من ص ٧٨ - ٨٧.

ادرس التمثيل البياني الذي يبين قوة الزلازل في عدة مدن ثم أجب عن التالي:



WWW.KweduFiles.Com

- ١: المدينة التي لم تشعر بالزلازل هي .....
- ٢: المدينة التي شعرت بالزلازل بشكل طفيف هي .....
- ٣: المدينة التي أحدثت بها الزلازل أضرار بسيطة هي .....
- ٤: المدينة التي أحدثت بها الزلازل خسائر مادية وبشرية كبيرة هي .....