

تم تحميل هذا الملف من موقع ملفات الكويت التعليمية



[com.kwedufiles.www//:https](https://www.kwedufiles.com)

*للحصول على أوراق عمل لجميع الصفوف وجميع المواد اضغط هنا

* للحصول على أوراق عمل لجميع مواد الصف التاسع اضغط هنا

<https://kwedufiles.com/9>

* للحصول على جميع أوراق الصف التاسع في مادة علوم ولجميع الفصول, اضغط هنا

<https://kwedufiles.com/9science>

* للحصول على أوراق عمل لجميع مواد الصف التاسع في مادة علوم الخاصة بـ الفصل الأول اضغط هنا

<https://www.kwedufiles.com/9science1>

* لتحميل كتب جميع المواد في جميع الفصول للصف التاسع اضغط هنا

<https://www.kwedufiles.com/grade9>

* لتحميل جميع ملفات المدرس عبير الفودري اضغط هنا

[bot_kwlinks/me.t//:https](https://t.me/bot_kwlinks)

* للحصول على جميع روابط الصفوف على تلغرام وفيسبوك من قنوات وصفحات: اضغط هنا

الروابط التالية هي روابط الصف التاسع على مواقع التواصل الاجتماعي

مجموعة الفيسبوك

صفحة الفيسبوك

مجموعة التلغرام

بوت التلغرام

قناة التلغرام

رياضيات على التلغرام



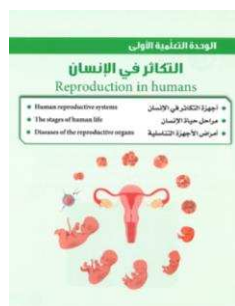
الريادة و التميز في المخرجات التربوية



وزارة التربية

الإدارة العامة لمنطقة العاصمة التعليمية

مدرسة الفيحاء المتوسطة بنات



أوراق المعلم المعينة في وحدة (التكاثر في الإنسان)



لـلصف التاسع ج ١ للعام الدراسي ٢٠١٩/٢٠٢٠

مديرة المدرسة:

أ/وضحة العتيبي

إعداد و تنسيق رئيسة قسم العلوم:

أ/عبير الفودري



الريادة و التميز في المخرجات التربوية



وزارة التربية

الإدارة العامة لمنطقة العاصمة التعليمية

مدرسة الفيحاء المتوسطة بنات

أوراق المعلم المعينة، أوراق تهدف إلى تهيئة الفرص المناسبة للتعليم حيث تعين المعلم في تطبيق بعض الاستراتيجيات المقترحة بأقل جهد وتكلفة مادية حيث تتطلب التغليف الحراري لها أو استخدام ملف شفاف للورقة مع قلم السبورة الماسح ليتسنى للمعلم تطبيقها لأكثر من مرة.

نسأل المولى أن ينتفع بها

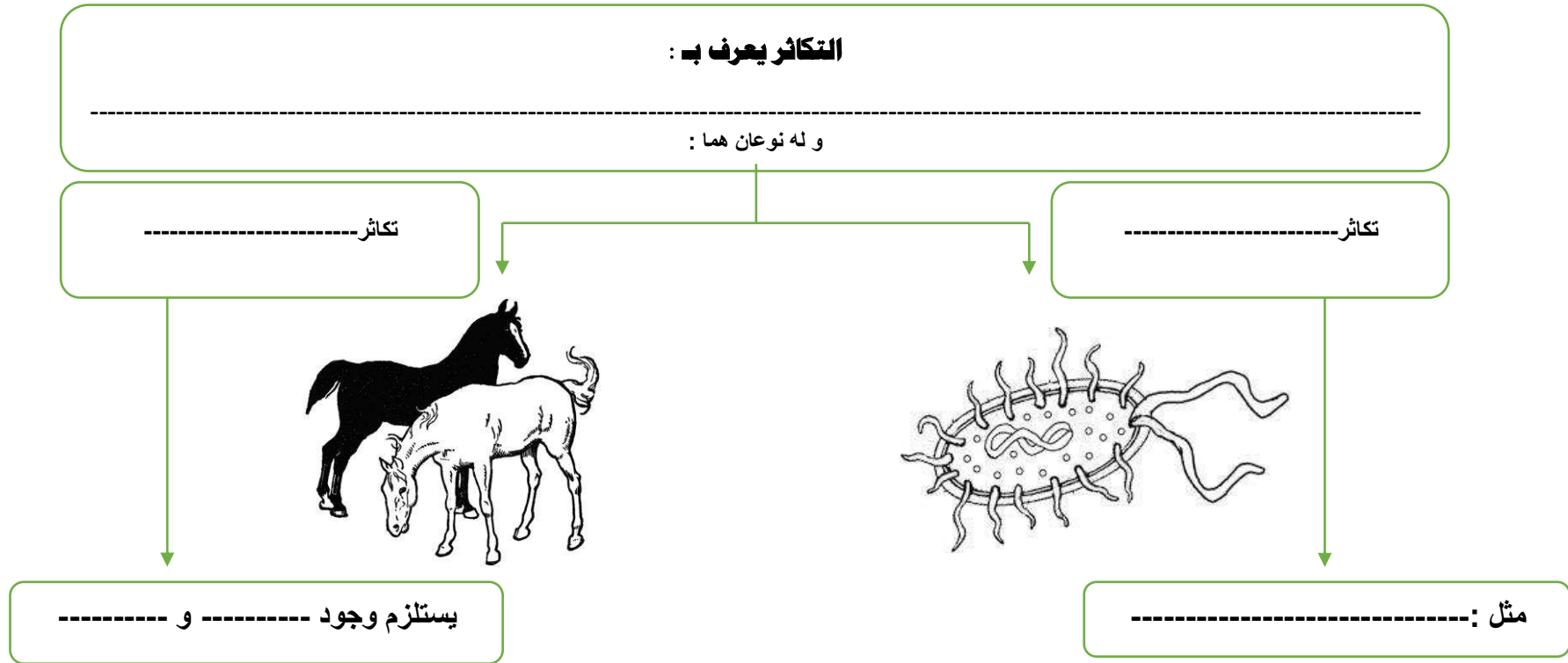
خالص التحايا،،، أ/عبير الفودري



ملف شفاف

أقلام سبورة ماسحة أو تغليف الورقة بتغليف حراري

- ورقة عمل (١)
- موضوع الدرس: أجهزة التكاثر في الإنسان
- وقت استخدامها: مدخل للدرس



تغلف حراريا ليسهل تطبيقها بالقلم المساح ✚
فكرة للتطبيق: توزع كمدخل للدرس و كتغذية راجعة لما سبق دراسته حول أنواع التكاثر كخبرة سابقة للمتعلم في الصف السادس ، بصورة مسابقة أي مجموعة تنتهي من استكمال الخريطة أسرع. ✚

اقرأ الفقرة التالية ثم حاول الإجابة عن الأسئلة الواردة في الجدول التالي:

- ورقة عمل (٢)
- موضوع الدرس: أجهزة التكاثر في الإنسان
- (الجهاز التناسلي الذكري في الإنسان)

قراءة موجهة

الجهاز التناسلي الذكري للإنسان:

1. الخصيتان: تُعتبران الجزء الرئيسي من الجهاز التناسلي الذكري في الإنسان، وهما غدتان بيضاويتان تقعان خارج الجسم. تتكون الخصية من مشات من الأنابيب المنوية، ويغلف كل خصية كيس يُسمى كيس الصفن يعمل على حمايتها. وتختص الخصية بإنتاج الحيوانات المنوية وهرمون التستوستيرون (هرمون الذكورة)، المسؤول عن المظاهر الجنسية الذكورية، أو ما يُعرف بمظاهر البلوغ.
2. القناتان الناقلتان: تتصل بكل خصية أنابيب كثيرة الالتواء تُعرف بالبريخ الذي يخزن الحيوانات المنوية. وتنقل هذه الأنابيب الحيوانات المنوية إلى القناة البولية التناسلية.
3. الغدد الملحقة بالجهاز التناسلي الذكري:
 - الحويصلتان المنويتان: غدد تقوم معًا بإفراز سائل غني بالمغذيات يُسمى السائل المنوي.
 - غدة البروستاتا: تفرز سائلًا لتغذية الحيوانات المنوية.
 - غدة كوبر: تفرزان سائلًا قلويًا يعمل على معادلة الوسط في مجرى البول، ليكون وسطًا مناسبًا لمرور الحيوانات المنوية.
4. القضيب: عضو تمرّ بداخله القناة البولية التناسلية، ووظيفته إخراج السائل المنوي، بالإضافة إلى البول في زمنين مختلفين.

اسم الجزء	وظيفته
.....	عضو مسؤول عن نقل الحيوانات المنوية إلى خارج الجسم.
.....	تركيب يتم فيه نمو ونضج الحيوانات المنوية.
.....	عضو يتم فيه إنتاج الحيوانات المنوية.
.....	أنابيب تصل بين الخصية والقضيب.
.....	تركيب يعمل على حماية الخصيتين.

تغلف حراريا ليسهل تطبيقها بالقلم المساح ، استخدام مغناطيس لتعليق الحل .
يمكن استخدامها كمدخل للتعرف على أجزاء الجهاز التناسلي الذكري للإنسان ، تطبق في مجموعات و يتم مناقشة حل المجموعات على السبورة لاستخلاص النتائج الصحيحة مع المعلم.

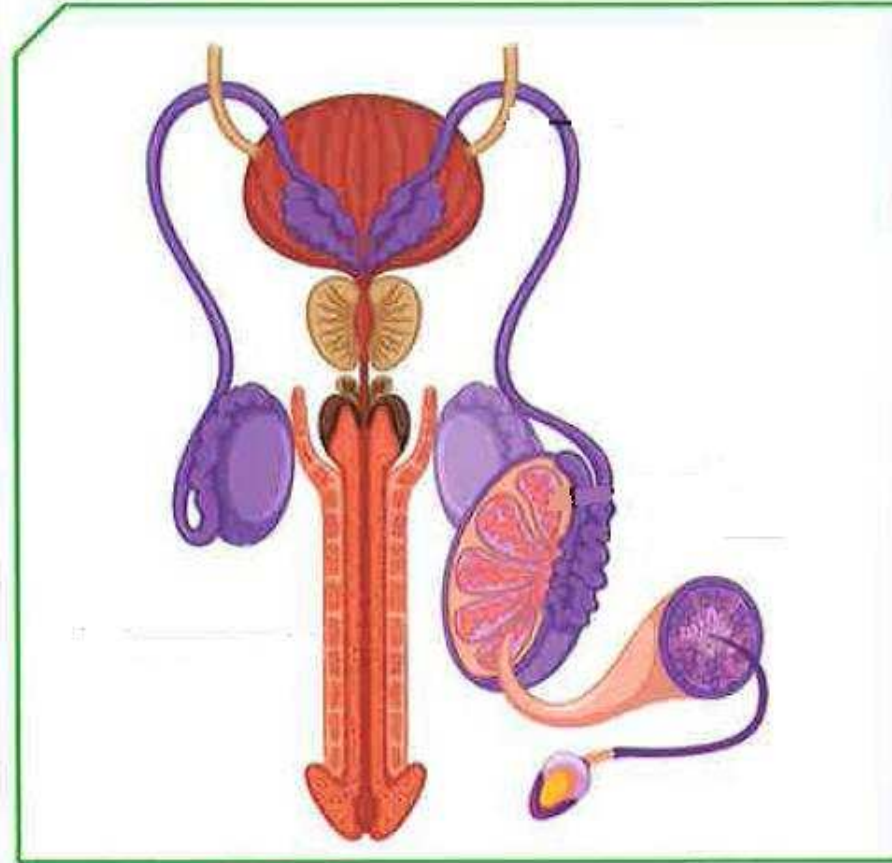
صل بين اسم التركيب و موقعه الصحيح في الجهاز التناسلي الذكري في الإنسان:

- ورقة عمل (٣)
- موضوع الدرس: أجهزة التكاثر في الإنسان
- (الجهاز التناسلي الذكري في الإنسان)

غدة كوبر

الخصية

كيس الصفن



القضيب

القناة الناقلة

غدة البروستات

تغلف حراريا ليسهل تطبيقها بالقلم الماسح
يمكن تطبيقها في نهاية الدرس

اقرأ الفقرة التالية ثم أكمل الحل عن الأسئلة الواردة في الجدول التالي:

- ورقة عمل (٤)
- موضوع الدرس: أجهزة التكاثر في الإنسان
- (الجهاز التناسلي الأنثوي في الإنسان)

قراءة موجهة

الجهاز التناسلي الأنثوي للإنسان:

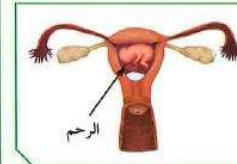
1. المبيضان:



- * غدتان حجم الواحدة منهما بحجم ثمرة الجوز. ويقع المبيضان أسفل التجويف البطني في الجهة الظهرية على جانبي الحوض.
- * وظيفتهما إنتاج البويضات (الأمشاج المؤنثة)، ويكون ذلك كل (28) يوماً تقريباً. ويتم إنتاج البويضة بالتناوب بين المبيضين، في فترة سنّ البلوغ (11-14 سنة) إلى سنّ اليأس (45-55 سنة).
- * بالإضافة إلى إفراز هرموني الأنوثة: أ. هرمون الإستروجين المسؤول عن المظاهر الجنسية الأنثوية. ب. هرمون البروجسترون الضروري لحدوث استمرار الحمل.

2. قناتا فالوب:

- * عبارة عن قناتين عضليتين كل واحدة منهما مبطنة بأهداب. تبدأ بفتحة قمعية ذات زوائد إصبعية، تصل ما بين المبيض والرحم.
- * وظيفتهما التقاط البويضات الناضجة بواسطة الزوائد الإصبعية ودفعها باتجاه الرحم.



- 3. الرحم: عضو عضلي مجوّف كمشري الشكل ذو جدار سميك يتمدد عند نمو الجنين، يتصل من أعلى بقناة فالوب، ومبطّن بغشاء غني بالشعيرات الدموية والتي تكوّن المشيمة عند حدوث الحمل. الرحم هو القرار المكين الذي تمّ ذكره في القرآن الكريم، ووظيفته احتضان الجنين وحمايته خلال فترة الحمل، وتغذيته بواسطة المشيمة عن طريق الحبل السري.

تغلف حرارياً ليسهل تطبيقها بالقلم الماسح

العضو	المبيضان	التقاط البويضات الناضجة	الوظيفة
-----	-----	التقاط البويضات الناضجة	الوظيفة
-----	-----	التقاط البويضات الناضجة	الوظيفة
-----	-----	التقاط البويضات الناضجة	الوظيفة

ظل المختلف في المجموعات التالية:

ظل العبارة أو الشكل الذي لا ينتمي للمجموعة:

- ورقة عمل (٥)
- موضوع الدرس: أجهزة التكاثر في الإنسان
- (ورقة عمل ختامية لأجهزة التكاثر في الإنسان)

البربخ

الرحم

الخصية

القضيب



قناة فالوب

المبيض

قناة فالوب

كيس الصفن



أنابيب منوية

خارج الجسم

حماية الجنين

التقاط
البويضة

عضو عضلي

كثيري الشكل

السائل المنوي

غدة بيضاوية
الشكل

زوائد إصبعية

أهداب

أهداب

احتضان الجنين

**حلل الرسوم التالية ثم صل بين المرحلة و الرسم الذي يمثلها و من ثم سجل الترتيب الصحيح
لمراحل حياة الإنسان بكتابة الرقم في المربع أسفل الرسم:**

- ورقة عمل (٦)
- موضوع الدرس: مراحل حياة الإنسان
- **مقترح** كمدخل للدرس



طفولة متأخرة

الشباب

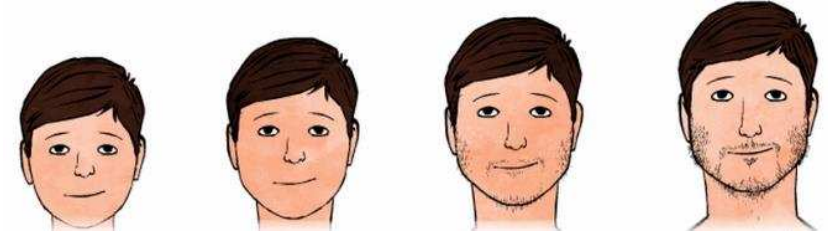
طفولة مبكرة

المراهقة

الشيخوخة

حلل الرسوم التالية ثم أجب عن السؤال التالي :

- ورقة عمل (٧)
- موضوع الدرس: مراحل حياة الإنسان
- (علامات البلوغ عند الفتى)

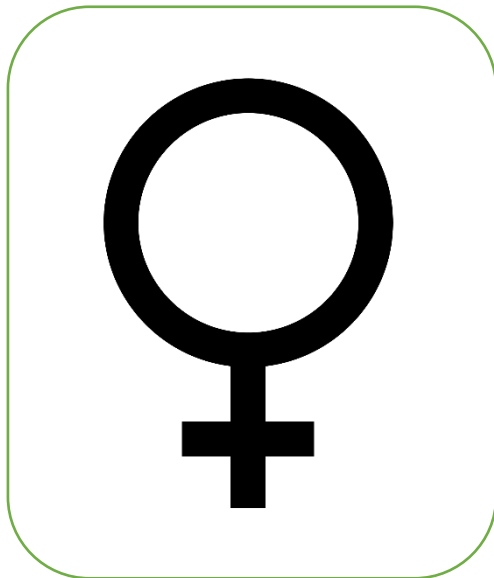


عدد العلامات الدالة على بلوغ الفتى:

- /١
- /٢
- /٣

صل مظاهر البلوغ الصحيحة التي تظهر على كل من (الفتى - الفتاة):

- ورقة عمل (٨)
- موضوع الدرس: مراحل حياة الإنسان
- (مظاهر البلوغ عند الإنسان)



خشونة الصوت

من عمر (13 - 15) سنة

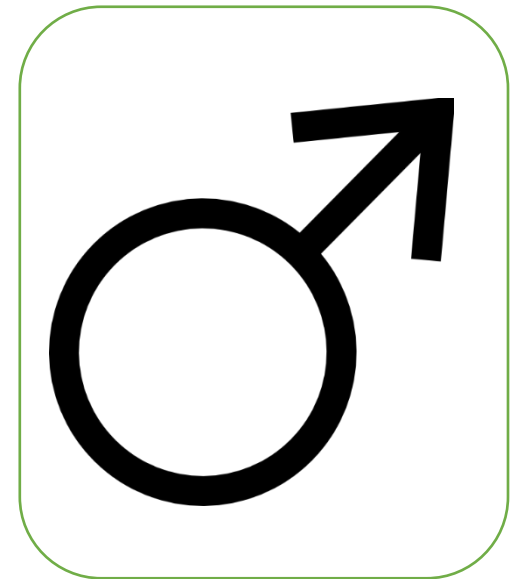
ظهور شعر الوجه والشارب
ومناطق أخرى من الجسم

من عمر (11 - 14) سنة

نعومة الصوت

الدورة الشهرية (الطمث)

نمو العظام وتضخم
العضلات



تغلف حراريا ليسهل تطبيقها بالقلم الماسح
ورقة عمل ختامية في نهاية الدرس

أكتب رقم العبارة الصحيحة في المربع الذي يمثل موقع حدوثها في الجهاز التناسلي الأنثوي

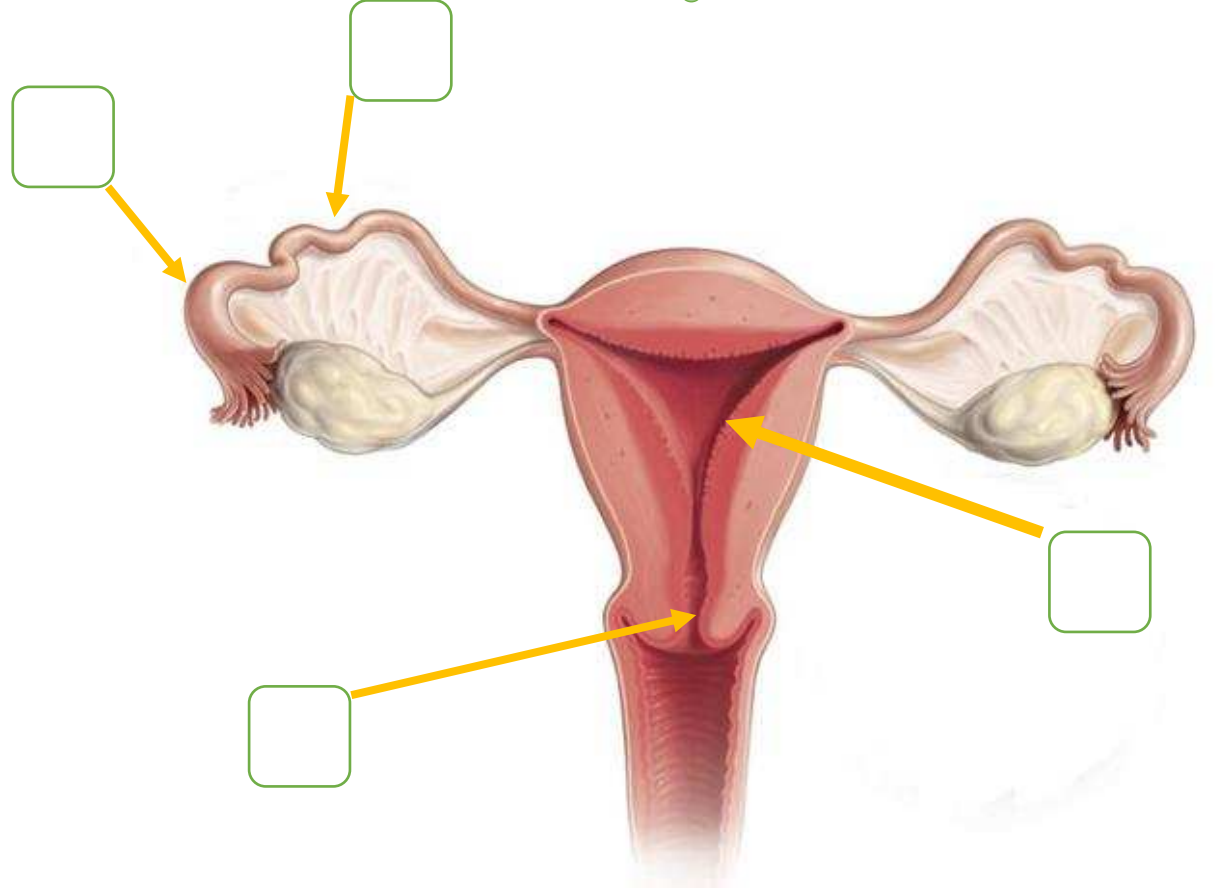
- ورقة عمل (٩)
- موضوع الدرس: مراحل حياة الإنسان
- (الإخصاب و الحمل)

(١) انتقال الحيوانات المنوية من المهبل إلى الرحم

(٢) التصاق الزيجوت ببطانة الرحم

(٣) تنقسم انقسامات متتالية إلى عدة خلايا متصلة

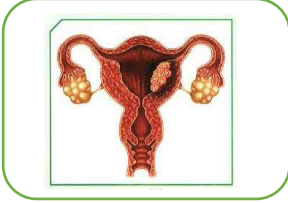
(٤) عملية الإخصاب



ظل المختلف في المجموعات التالية:

ظل العبارة أو الشكل الذي لا ينتمي للمجموعة:

- ورقة عمل (١٠)
- موضوع الدرس: أمراض الأجهزة التناسلية
- ورقة ختامية للدرس

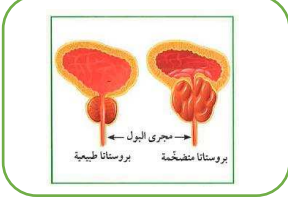


حمى النفاس

السيلان

حمى النفاس

سرطان الرحم



الايذز

الزهري

سرطان
البروستاتا

السيلان