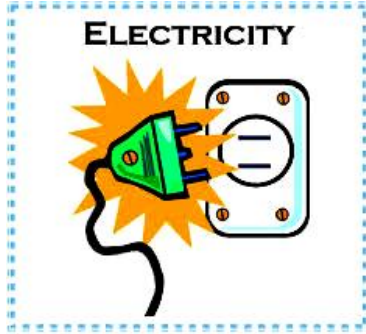




مدرسة الشيخ  
أحمد الفارسي

منطقة الأحمدية  
التعليمية



# أوراق عمل مادة العلوم الفصل الثامن الفصل الدراسي الثاني

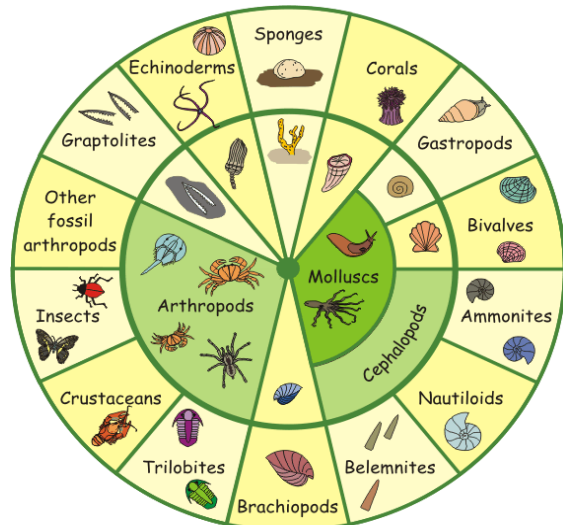
الصف: ٨ / .....

اسم الطالب: .....

الدرجة	الدرجة الأولى	الدرجة الثانية	المعدّل	التوقع
الفترة الثالثة	.....	.....	.....	.....
الفترة الرابعة	.....	.....	.....	.....

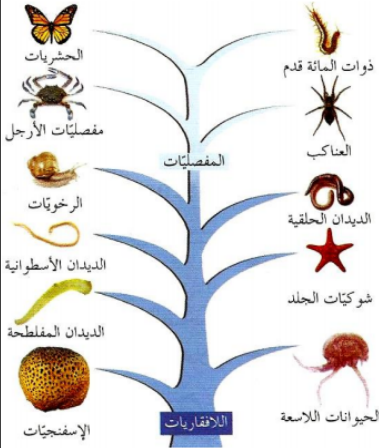


قسم العلوم  
3LOOMFARSI



# اللافقاريات - المملكة الحيوانية

السؤال الأول :- أكتب بين القوسين الاسم أو المصطلح العلمي الذي تدل عليه كل عبارة من العبارات التالية:-



- ١- حيوانات لها أجسام منتظمة حول مركز مثل العجلة، لديها قمة وقاعدة ولكنها دون أمام أو خلف أو رأس. (**تمائل شعاعي**.....)
- ٢- حيوانات لديها أجسام ذات نصفين متماثلين ولها رأس يوجه اتجاه حركتها ويحتوي أعضاء الحس. (**ثنائي جانبي**.....)
- ٣- حيوانات لا يمكن تقسيم أجزائها بوضوح إلى أجزاء. (**عديم التماثل**.....)
- ٤- الحيوانات التي لديها عمود فقاري. (**فقاريات**.....)
- ٥- الحيوانات التي ليس لديها عمود فقاري. (**لا فقاريات**.....)

السؤال الثاني :- أكمل كل من العبارات التالية بما يناسبها علمياً:-

- ١- من الخصائص التي تشترك فيها الحيوانات بأن لديها القدرة على **الحركة**.....
- ٢- تطورت الحيوانات الأولى من **الطلائعيات** وحيدة الخلية منذ مئات الملايين من السنين.
- ٣- توجد أربعة مستويات من التعضي فيما بين الحيوانات هي: الخلايا والأنسجة والأعضاء و **الأجهزة**.....
- ٤- تعتبر الكلاب والطيور حيوانات ذات تماثل **ثنائي جانبي**.
- ٥- قسم العلماء المملكة الحيوانية إلى ٢٨ مجموعة كبيرة تسمى **شعبية**.....

السؤال الثالث :- قارن بين كلاً مما يلي حسب ما هو موضح في الجدول:-

وجه المقارنة	الحيوانات	البدائيات والأوليات
الخلايا	<b>عديدة الخلايا</b> .....	<b>وحيدة الخلايا</b> .....
وجه المقارنة	الحيوانات	النباتات والطحالب
الكلوروفيل	<b>لا يوجد</b> .....	<b>يوجد</b> .....
وجه المقارنة	الحيوانات	الفطريات
هضم الطعام	<b>يتم داخل جسمها</b> .....	<b>يتم خارج جسمها</b> .....

السؤال الرابع :- صف الحيوانات التالية حسب مستوى التعضي المناسب:-

(اللاسعات-الديدان المفلطحة-الإسفنجيات-الديدان الأسطوانية)

حيوانات دون أنسجة حقيقية	حيوانات لديها أنسجة وليس لديها أعضاء	حيوانات لديها أعضاء
<b>الإسفنجيات</b> .....	<b>اللاسعات</b> .....	<b>الديدان المفلطحة</b> .....

السؤال الخامس :- ادرس الحيوانات التالية جيداً ثم اذكر نوع التماثل المناسب لها:



(.....**عديم التماثل**.....)



(.....**ثنائي جانبي**.....)



(.....**شعاعي**.....)

# اللافقاريات - الإسفنجيات



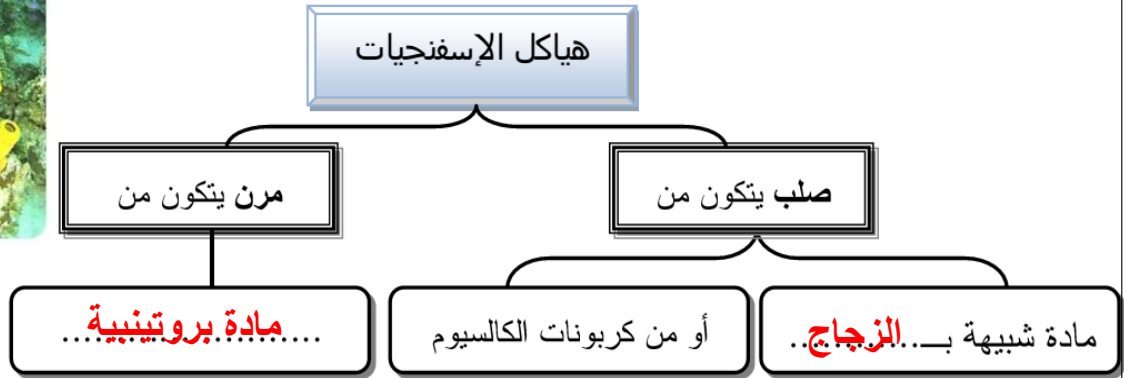
السؤال الأول :- أكمل كل من العبارات التالية بما يناسبها علمياً:-

- ١- تتغذى الإسفنجيات عن طريق التغذية بـ ..... **الترشيح** .....
- ٢- يخرج الماء من الإسفنج من خلال فتحة واسعة تدعى... **الفويهة**
- ٣- تتكاثر الإسفنجيات **جنسياً** ولاجنسياً، في التكاثر اللاجنسي يقطع الإسفنج نفسه إلى إسفنجيات صغيرة لتنمو، أو قد .....

السؤال الثاني:- أختَر العبارة المناسبة من المجموعة (ب) و ضع رقمها أمام العبارة المناسبة لها من المجموعة (أ):-

الرقم	المجموعة (أ)	المجموعة (ب)
(١.)	- خلايا في الإسفنج تمتص فتات المواد العضوية.	١- خلايا بدائية
(٤.)	- خلايا في الإسفنج تحمل الغذاء والفضلات من وإلى الخلايا.	٢- خلايا مطوقة
(٢.)	- خلايا في الإسفنج تحرك الماء وتصطاد الغذاء.	٣- خلايا ثقبية
(٣.)	- خلايا في الإسفنج يدخل منها الماء الذي يحمل الأكسجين والغذاء.	٤- خلايا شبيهة الأميبا

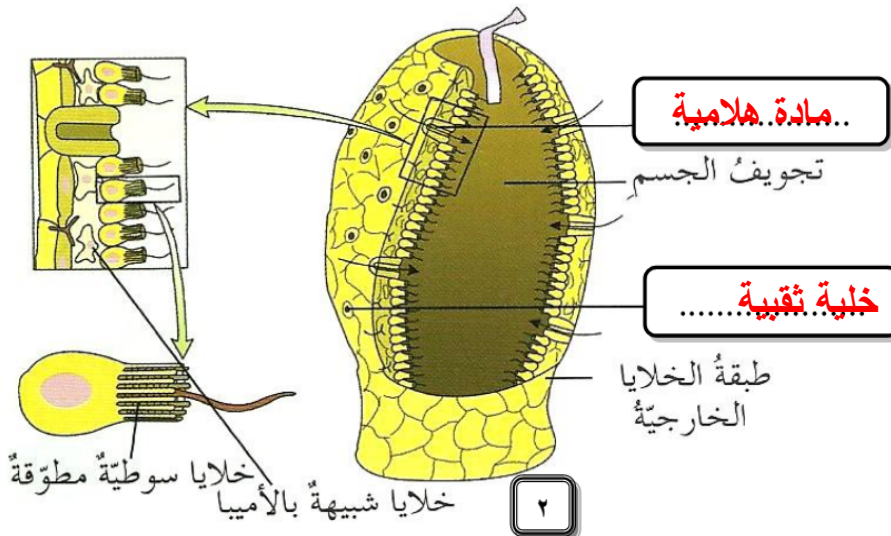
السؤال الثالث:- ادرس خريطة المفاهيم التالية ثم أكملها بما هو مناسب علمياً:



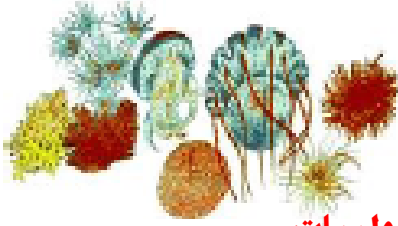
السؤال الرابع:- علل لما يأتي تعليلاً علمياً دقيقاً :-

- ١- تسمى الإسفنجيات بالمتقبات. .... **لأن أجسامها مليئة بالثقوب** .....
- ٢- يبدو الإسفنج شبيهاً جداً بالنباتات. .... **لأن أجسامها لا تتحرك ( مثبتة )** .....
- ٣- للإسفنجيات هيكل. .... **تدعم خلاياها** .....

السؤال الخامس:- الشكل المقابل يبين الإسفنج ، ادرسه جيداً ثم أكمل المسميات عليه:-



## الانقاريات - الاسعات



السؤال الأول:- أكمل كل من العبارات التالية بما يناسبها علمياً:-

- ١- كائن مسلح بخاتيا لاسعة يسمى ..... **حيوان لاسع**
- ٢- المساحة أو المكان الذي يعيش فيه الكائن الحي هو **الموطن**.....
- ٣- تتكاثر الاسعات جنسياً و لا جنسياً ، ويتم التكاثر اللاجنسي عن طريق ..... **البوليبيات**
- ٤- يصنع المرجان باني الشعب هياكل صلبة من مادة ..... **الجير (كربونات الكالسيوم)**
- ٥- من العوامل التي تحدث تغيراً في نمو الشعب المرجانية هي: درجة حرارة المياه وعمقها ودرجة شفافيته وملوحيتها و ..... **الضوء**..... الذي يخترقها.

السؤال الثاني:- أختَر العبارة المناسبة من المجموعة (ب) و ضع رقمتها أمام العبارة المناسبة لها من المجموعة (أ):-

الدقة	المجموعة (أ)	المجموعة (ب)
(٢)	شكل الهيدرا المتكيف للحياة الثابتة.	١- الميدوزا ٢- الريزوم ٣- البوليبي
(١)	شكل قنديل البحر المتكيف للطفو أو السباحة الحرة.	

السؤال الثالث :- عطل ما يأتي تعليلاً علمياً دقيقاً :-

- ١- للاسعات تكيف هام هو الواصن المبطنة بخاتيا لاسعة . **لاصطياد الغذاء والدفاع عن النفس .**
- ٢- للطحالب دور هام بالنسبة للمرجان . **توفير الغذاء .**
- ٣- الأمواج القوية مهمة للشعب المرجانية . **لأنها تجدد لها غاز الأوكسجين وتغسلها من الرواسب ...**

السؤال الرابع :- الشكلان المقابلان يبينان نوعي أجسام الاسعات ، ادرسهما ثم أكمل الناقص من المسيمات :-



السؤال الخامس :- الأشكال المقابلة تبين الأشكال الثلاثة للشعب المرجانية ، ادرسها جيداً ثم أجب عن المطلوب :-



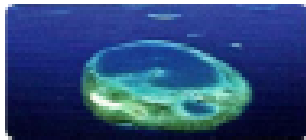
١

- ١- شعب تكون حدود على طول الخط الساحلي، وتمتد على مسافة أبعد من الشاطئ، رقم (١)، وتسمى الشعب ..... **الهدابية**
- مثل الحاجز المرجاني العظيم الممتد على طول ساحل أستراليا.



٢

- ٢- شعب دائرية الشكل، تتوسطها بحيرة متخذة شكل البركان على جزر بركانية غطتها المياه بأكملها، رقم (٢)، وتسمى الشعب **الحلقية المرجانية**



٣

- ٣- شعب تمتد من الشاطئ إلى البحر ، متتابعة نموها ومكونة حدوداً على طول الخط الساحلي، رقم (٣)، وتسمى شعب **الحاجزية**

٣

السؤال السادس:- ادرس خريطة المفاهيم التالية ثم أكملها بما هو مناسب علمياً:-



السؤال السابع:- قارن بين الإسفنجيات والاسعات حسب ما هو موضح في الجدول:

الاسعات	الإسفنجيات	وجه المقارنة
يوجد	لا يوجد	الغم
توجد	لا يوجد	الأنسجة
شعاعي	عديم التماثل	التماثل

## الافخاريات - الديدان



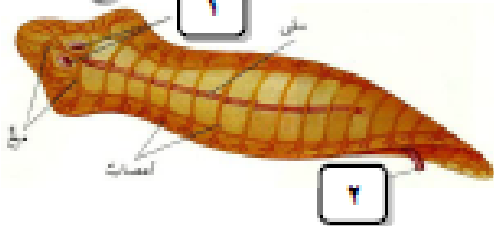
السؤال الأول:- أكتب بين القوسين الاسم أو المصطلح العلمي الذي تدل عليه كل عبارة من العبارات التالية:-

- 1- ديدان لديها أبسط تعض للجسم عن أي ديدان أخرى.
- 2- ديدان ذات أجسام أسطوانية، شكلها مدور، لها أنبوبة هاضمة ذات اتجاه واحد يفتحين. (... ديدان اسطوانية.)
- 3- ديدان ذات أجسام مقسمة إلى وحدات صغيرة أو قطع، جسمها يشبه عقداً من الخرز. (... ديدان حلقية.)
- 4- فراغ مملوء بسائل أو تجويف بين المعى وجدار الجسم. (... السيلوم.)



السؤال الثاني:- أكمل كل من العبارات التالية بما يناسبها علمياً:-

- 1- تسمى الطبقة النسيجية الوسطى في الديدان بـ **الميزوديرم**.
- 2- وضع العلماء الديدان في ثلاث شعب تبعاً لتركيب الجسم والشعب هي الديدان **المفلطحة والاسطوانية والحلقية**.
- 3- ليس للديدان المفلطحة أي تجويف مملوء بالسائل لذلك فهي تعرف بـ **اللاسيلوميات**.
- 4- تسمى كريات فضلات دودة الأرض بـ **المطروح** الذي يستخدم كمخصبات للتخائق.



السؤال الثالث:- ادرس الشكل المقلد جيداً ثم أجب عن المطلوب:-

- 1- الرقم (1) يسمى **بقع عينية**، وظيفته **الشعور بالضوء**.
- 2- الرقم (2) يسمى **فم**.



السؤال الرابع :- علل لما يأتي تعليلاً علمياً دقيقاً :-

- ١- الديدان الشريطية ليس لها تجويف هاضم.
- ٢- لا تشبه الديدان الحلقية الديدان المقطحة والأسطوانية لوجود فراغ مملوء بسائل بين المعى و جدار الجسم.
- ٣- يوفر السيلوم الفراغ اللازم للأعضاء المعقدة ... لأنه مملوء بسائل
- ٤- للحوصلة والقنصة أهمية في تودة الأرض ... لأنها يساعد الوددة في هضم التربة التي تأكلها
- ٥- يعمل السيلوم كنوع من الهيكل المائي ... لدعم جسم الوددة ولتستطيع التحرك بسهولة .
- ٦- تساعد ديدان الأرض على إثراء التربة وتحسينها لأنها تضيف النترات إلى التربة من خلال فضلاتها .
- ٧- التربة دائمة التغير لأنها تحتوي على ديدان الأرض التي تأكل منها أو تطرد ما يوازي وزنها كل يوم

السؤال الخامس :- صف الديدان التالية أسفل الشكل المناسب لها :-

( دودة حلقية - دودة أسطوانية - دودة مقطحة )



دودة حلقية



دودة اسطوانية



دودة مقطحة

السؤال السادس :- قارن بين كلاً مما يلي حسب ما هو موضح في الجدول

الديدان الأسطوانية	الديدان المقطحة	الديدان الحلزونية
اسكاريس	بلاناريا	أمتة
اثنين	واحدة	عدد فتحات الأنوية الهاضمة
أحادية الجنس	ثنائية الجنس	الجنسين
الإحداث	الديدان	الديدان الحلزونية
شعاعي	ثنائي جانبي	التماثل
طبقتين	ثلاث طبقات	عدد طبقات الجنين

السؤال السابع :- أكمل الناقص من المسميات على الشكلين المقابلين :-





## اللافقاريات - (الرخويات)



**السؤال الأول :- أكتب بين القوسين الاسم أو المصطلح العلمي الذي تدل عليه كل عبارة من العبارات التالية :-**

- ١- رخويات تنزلق على امتداد القدم الموجودة تحت أجسامها. (...**بطنيات الأقدام**...)
- ٢- رخويات لها صدفتان ترتبطان معاً بمفصل. (...**ذات المصراعين**...)
- ٣- رخويات تنقسم فيها القدم إلى لوامس (أذرع). (...**الراسقدميات**...)



**السؤال الثاني :- أكمل كلا من العبارات التالية بما يناسبها علمياً :-**

- ١- منطقة تحوي أعضاء الهضم والإخراج والجهاز الدوري والتنفس والتكاثر في الرخويات تسمى **الكتلة الحشوية**.
- ٢- عضو تستخدمه أغلب الرخويات في الحركة هو **القدم العضلية**.
- ٣- تتغطى الأجزاء اللينة من جسم الرخويات بنسيج يشبه الجلد يسمى **الغشاء**. وينتج عنه صدفة واقية صلبة.
- ٤- أنبوبة عضلية يدخل الماء من خلالها إلى المحاريات تسمى **الزرقاة**.



**السؤال الثالث :- علل لما يأتي تعليلاً علمياً دقيقاً :-**

- ١- الحركة ليست مهمة للرخويات ذات المصراعين.

**لأنها من المتغذيات بالترشيح**

**السؤال الرابع :- اختر الإجابة الصحيحة علمياً لكل من العبارات التالية وضع ( ✓ ) في المربع المقابل لها :-**

- ١- يصنف الحبار والأخطبوط من الرخويات :

الراسقدميات  بطنيات الأقدام  الصدر قدميات  ذات المصراعين

- ٢- عضو في بطنيات الأقدام شبيه باللسان مغطى بصوف من الأسنان يستخدم لكشط وغرف الطعام هو :

الأمعاء  المعدة  الفم  المفقات

- ٣- يعتبر المحار وبلح البحر من رخويات :

بطنيات الأقدام  الراسقدميات  ذات المصراعين  الصدر قدميات

- ٤- الرخويات الوحيدة التي لديها جهاز دوري مغلق هي :

الراسقدميات  ذات المصراعين  بطنيات الأقدام  الصدر قدميات



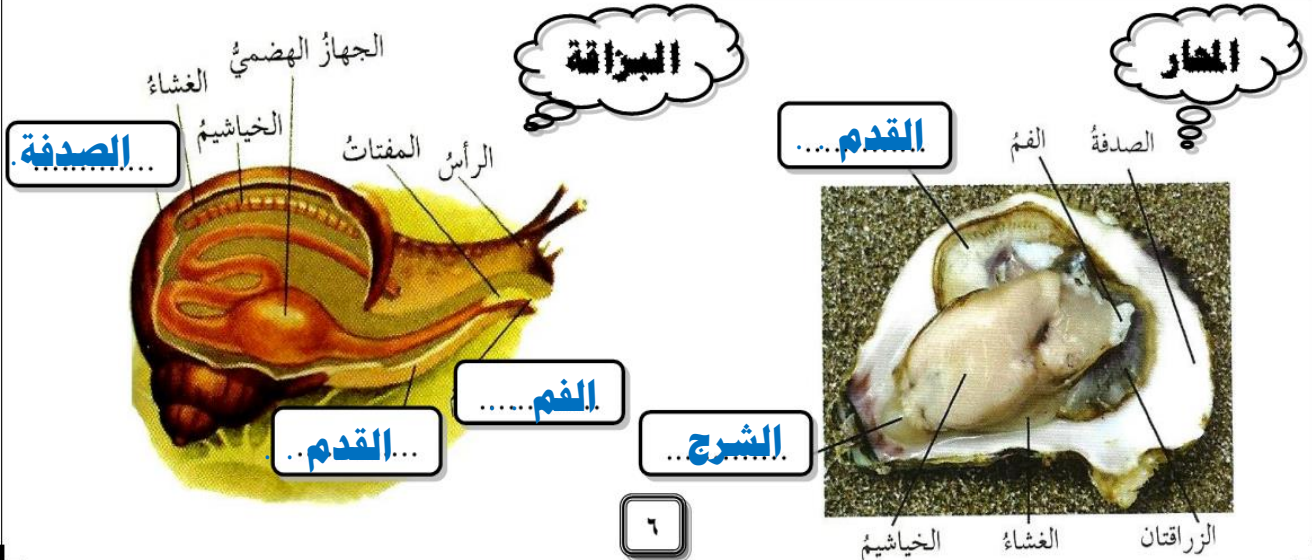
**السؤال الخامس :- أي من الحيوانات التالية لا ينتمي للمجموعة مع ذكر السبب :-**

**البزاقة - البطليوس - المحار المروحي - الحلازين - الحلازين عارية الفياشيم**

السبب : **لأنه من ذات المصراعين و الباقي تابع لبطنيات الأقدام**



**السؤال السادس :- أكمل المسميات على الشكلين المقابلين :-**





## اللافقاريات - المفصليات



السؤال الأول:- أكتب بين القوسين الاسم أو المصطلح العلمي الذي تدل عليه كل عبارة من العبارات التالية:-

١- لافقاريات ذات زوائد متمفصلة.

٢- تركيب دعامي خارجي يغطي أجسام المفصليات.

٣- زوجان من الزوائد متصلان بالرأس تستخدمان في الاتزان والإحساس. (قرون الاستشعار).

السؤال الثاني:- أكمل كلا من العبارات التالية بما يناسبها علمياً:-

١- أجزاء تمتد من جسم المفصليات، تستخدم في الحركة والدفاع والتغذية والإحساس والتكاثر هي ...**الزوائد**...

٢- تسمى عملية نمو هيكل خارجي جديد وطرح القديم عند المفصليات بـ ...**الانسلاخ**...

٣- للكثير من المفصليات أعين ذات عدسات متعددة تسمى **أعين مركبة**... وهي حساسة للضوء والحركة.

٤- تعتبر العناكب والقراد والعقارب والسوس من **العنكبوتيات**...

٥- جراد البحر، إوز البحر، سراطين البحر، الربيان، أم الربيان، براغيث الماء، البق المتكور، بق الخنزير، جميعها **قشريات**.

٦- قشريات دقيقة تعتبر جزء من العوالق المائية الهامة في السلسلة الغذائية في المحيطات والبرك هي **مجدافيات الأقدام**.

السؤال الثالث:- قارن بين كلاً مما يلي حسب ما هو موضح في الجدول:-

وجه المقارنة	ذات المائة قدم	ذات الألف قدم
الحركة	سريعة	بطيئة
عدد أزواج الأقدام في كل حلقة	٢	٤
التغذية	مفترسة	نباتية

السؤال الرابع:- علل لما يأتي تعليلاً علمياً دقيقاً :-

١- للهيكل الخارجي أهمية كبيرة بالنسبة للمفصليات.

...**يحمي الجسم**، **ويحافظ على سوائل الجسم** لأنه **غير منفذ للماء**.

٢- للعناكب كلابيات قرنية تشبه المخالب ولديها غدد سامة.

...**لتنتمكن من استخدامها في مهاجمة الحشرات**.....

٣- تصنع العناكب أنواعاً مختلفة من الحرير.

...**لاصطياد الفرائس وتكوين أكياس البيض ولصنع الشباك المثبتة**.

٤- للعناكب رئات كتابية مكونة من رقائق من النسيج تشبه صفحات الكتاب.

...**لتكون مساحة السطح كبيرة مما يساعدها على تبادل الغازات**.

٥- ذات المائة قدم و ذات الألف قدم لها حلقات تماثل الديدان الحلقية في تركيب الجسم ولكنها تعتبر من المفصليات.

...**لأن لها أرجل متمفصلة أي أن لها مفاصل**.....

السؤال الخامس:- الشكل المقابل يمثل الأجزاء التي يتكون منها حيوان مفصلي، ادرسه جيداً ثم أجب عن المطلوب:-



١- البطن رقم (٣)، وظيفته: **السمع، التنفس**.....

٢- الصدر رقم (٢)، وظيفته: **التنفس، حمل الأجنحة والأرجل**

٣- الرأس رقم (١)، وظيفته: **الرؤية، الإحساس، التغذية**

السؤال السادس:- أكمل المسميات على الأشكال المقابلة:-

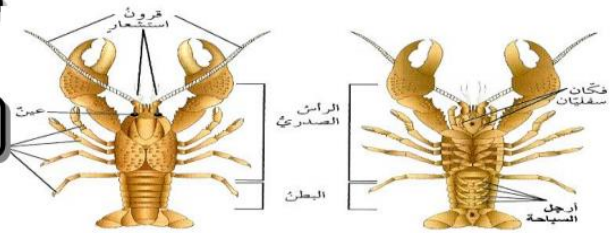


الرأس صدري



أرجل المشي

٧



أرجل السباحة





## الافقاريات - الحشرات



السؤال الأول:- أكتب بين القوسين الاسم أو المصطلح العلمي الذي تدل عليه كل عبارة من العبارات التالية:-

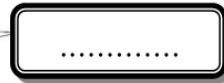
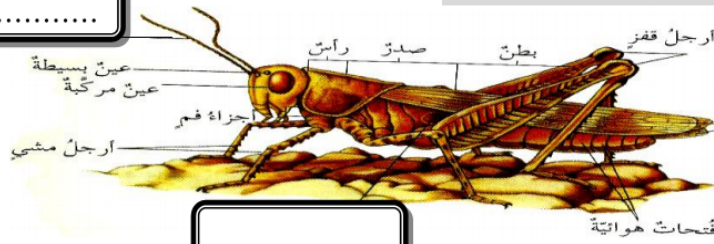
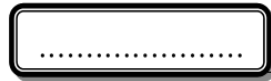
- 1- حيوانات لا فقارية تنتمي للمفصليات ذات ستة أرجل. (**الحشرات**)
- 2- سلسلة من الإنسلاخات تتغير فيها الحشرة من البيضة إلى الحوراء (الحورية) إلى الحشرة البالغة. (**تحول ناقص**)
- 3- تحول تتغير فيه الحشرات من البيضة إلى اليرقة إلى الخادرة (العذراء) إلى الحشرة الكاملة. (**تحول كامل**)

السؤال الثاني:- أكمل كلا من العبارات التالية بما يناسبها علمياً :-



- 1- ينساب الهواء في الحشرات خلال أنابيب تسمى **القصبيات**
- 2- تشبه الحوراء (الحورية) حشرة بالغة صغيرة ولكنها بدون **أجنحة** ، وغير قادرة على **الطيران** ..
- 3- الحشرات التي تعيش في مستعمرات تسمى حشرات **اجتماعية** مثل **النمل و النحل**

السؤال الثالث:- أكمل المسميات الناقصة على الشكل المقابل:-



السؤال الرابع:- ضع إشارة (√) أمام العبارة الصحيحة وإشارة (×) أمام العبارة غير الصحيحة علمياً:-

- 1- جميع الحشرات لديها زوجان من الأجنحة. (.....)
- 2- تتكاثر الحشرات جنسياً ولا جنسياً. (.....)
- 3- أثناء نمو الجراد والقمل فإنهما يمران بتحول كامل. (.....)

٤



خروج الحشرة البالغة من الشرقة



١



٢



٣

السؤال الخامس:- الشكل المقابل يبين التحول الكامل ادرسه ثم أجب:

- 1- الرقم (١) يشير إلى ..... ، الرقم (٢) يشير إلى .....
- 2- الرقم (٣) يشير إلى ..... ، الرقم (٤) يشير إلى .....
- 4- تسمى يرقة الفراشة ب.....
- 5- خلال مرحلة الخادرة (العذراء) لا تأكل الحشرة ولا .....

السؤال السادس:- علل لما يأتي تعليلاً علمياً دقيقاً :-

- 1- تعتبر القدرة على الطيران من الميزات الرئيسية للحشرات.
- 2- تضع العديد من الحشرات البيض على مصدر الغذاء.

السؤال السابع:- رتب الصور التالية بحيث تحصل على الترتيب الصحيح للتحول الناقص عند الحشرات:-



(.....)



(.....)



(.....)



(.....)

حشرة بالغة صغيرة

حشرة بالغة

بيض

حوراء (حورية)

السؤال الثامن:- صنف الحشرات التالية حسب نوع التحول الذي يحدث لها أثناء نموها:-

النحل - الذبابير - الذباب - الخنافس - الجراد - الفراشات - القمل

تحول كامل	تحول ناقص
.....	.....