

تم تحميل هذا الملف من موقع المناهج الكويتية



مدرسة التميز النموذجية

الملف إجابة اختبار تحصيلي 2

[موقع المناهج](#) ← [المناهج الكويتية](#) ← [الصف الرابع](#) ← [علوم](#) ← [الفصل الثاني](#)

روابط مواقع التواصل الاجتماعي بحسب الصف الرابع



روابط مواد الصف الرابع على تلغرام

[الرياضيات](#)

[اللغة الانجليزية](#)

[اللغة العربية](#)

[التربية الاسلامية](#)

المزيد من الملفات بحسب الصف الرابع والمادة علوم في الفصل الثاني

ملزمة مراجعة للوحدتين الثالثة والرابعة	1
بنك اسئلة	2
ملزمة ومراجعة رائعة لمادة العلوم	3
مذكرة علوم رابع	4
مذكرة علوم رابع	5



السؤال الأول: اكتب كلمة (صحيحة) أمام العبارة الصحيحة وكلمة (خطأ) أمام العبارة الخاطئة:

- الخلية هي وحدة بناء أجسام الكائنات الحية ()
- يعمل الجهاز التنفسي على تحريك الجسم ()
- يوجد نوع واحد من الخلايا ()
- يتكون كل جهاز في الجسم من أعضاء تعمل معا ويعتمد بعضها على بعض ()
- تتكون الاعضاء من خلايا، وتتكون الخلايا من أنسجة ()
- لكل جهاز من أجهزة الجسم وظيفته الخاصة تعمل مع وظائف الاجهزة الاخرى لدعم الحياة ()
- يكتسب كل فرد جديد نصف مورثاته من أحد والديه والنصف الآخر من الآخر ()
- صفة لون الشعر من الصفات غير الموروثة ()
- صفة اسمرار الجلد بسبب التعرض لأشعة الشمس من الصفات الموروثة ()
- تتكاثر النباتات والحيوانات مع نوعها الخاص لانتاج نسل بميزات تشبه الوالدين إلى حد كبير ()
- الصفات الوراثية. هي صفات يكتسبها الفرد من البيئة المحيطة بعد التدرّب ()
- الصفات المكتسبة هي الصفات التي يتم توارثها من جيل لآخر، بحيث تنتقل من الاباء إلى الأبناء ()

السؤال الثاني : اكتب الاسم أو المصطلح العلمي المناسب:

- وحدة البناء الأساسية في أجسام الكائنات الحية ()
- مجموعة من الخلايا تتشابه في تركيبها وتقوم بنفس الوظيفة . ()
- مجموعة من الأنسجة تقوم بوظيفة معينة . ()
- مجموعة من الأعضاء المختلفة تعمل معا للقيام بوظيفة معينة ()
- مادة تحدد خصائص الكائن الحي من جيل إلى آخر ()
- صفات يتم توارثها من جيل إلى آخر وتنتقل من الآباء إلى الأبناء ()
- صفات يكتسبها الفرد من البيئة المحيطة به ()

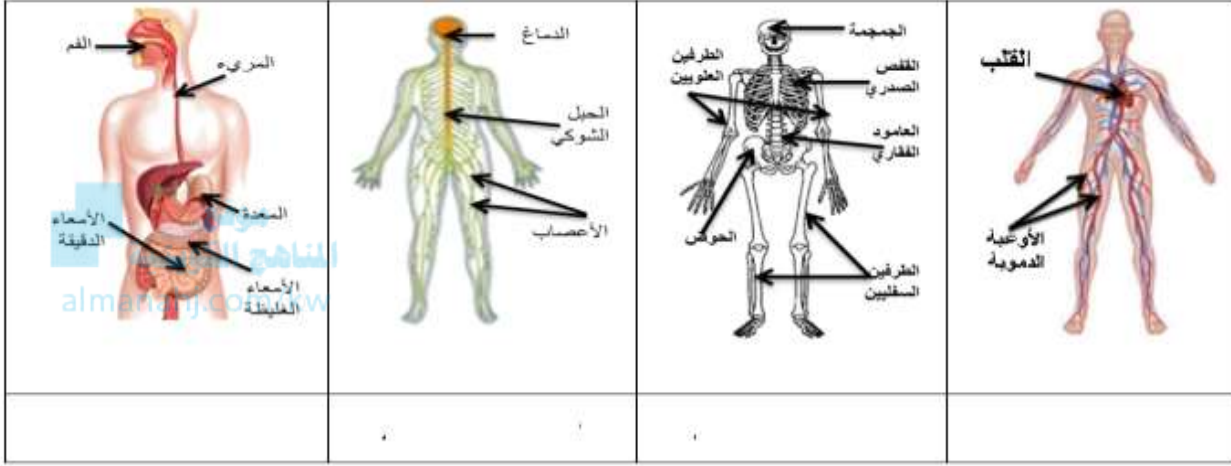
السؤال الثالث: أكمل المخطط السهمي التالي:



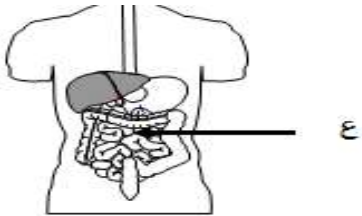
السؤال الرابع: أكمل العبارات التالية:

- يساعد _____ على دراسة الأشياء الدقيقة
- هناك نوعان من الخلايا: _____ ،
- يعمل _____ على نقل الرسائل العصبية من وإلى الدماغ
- يعمل _____ على تبادل الغازات

السؤال الخامس: ما اسم الأجهزة التالية والموجودة في جسم الإنسان



السؤال السادس: اختر الإجابة الصحيحة علمياً من بين الإجابات التي تلي كل عبارة بوضع علامة (√) في المربع المقابل لها :



1. العضو المشار إليه بالسهم

المعدة	الامعاء الغليظة	الكبد	الامعاء الدقيقة
--------	-----------------	-------	-----------------



2. شرعت فاطمة بتمارين رياضية فبدأ تنفسها يتسارع يرجع الامر الي حاجة جسدها الي مزيد من

الماء	الهيدروجين	ثاني اكسيد الكربون	الاكسجين
-------	------------	--------------------	----------

• جميع الصفات التالية وراثية ما عدا

لون البشرة	لون العين	نعومة الجلد	طول الشعر
------------	-----------	-------------	-----------

• ولد طفل لأم وأب عيونهما زرقاء ، ما هي أكثر احتمالات لون عيون الطفل؟

أزرق	أسود	بني	اصفر
------	------	-----	------



السؤال الأول: اكتب كلمة (صحيحة) أمام العبارة الصحيحة وكلمة (خطأ) أمام العبارة الخطأ:

- الخلية هي وحدة بناء أجسام الكائنات الحية (صحيحة)
- يعمل الجهاز التنفسي على تحريك الجسم (خطأ)
- يوجد نوع واحد من الخلايا (خطأ)
- يتكون كل جهاز في الجسم من أعضاء تعمل معا ويعتمد بعضها على بعض (صحيحة)
- تتكون الاعضاء من خلايا، وتتكون الخلايا من أنسجة (خطأ)
- لكل جهاز من أجهزة الجسم وظيفته الخاصة تعمل مع وظائف الاجهزة الاخرى لدعم الحياة (صحيحة)
- يكتسب كل فرد جديد نصف مورثاته من أحد والديه والنصف الآخر من الآخر (صحيحة)
- صفة لون الشعر من الصفات غير الموروثة (خطأ)
- صفة اسمرار الجلد بسبب التعرض لأشعة الشمس من الصفات الموروثة (خطأ)
- تتكاثر النباتات والحيوانات مع نوعها الخاص لانتاج نسل بميزات تشبه الوالدين إلى حد كبير (صحيحة)
- الصفات الوراثية. هي صفات يكتسبها الفرد من البيئة المحيطة بعد التدرّب (خطأ)
- الصفات المكتسبة هي الصفات التي يتم توارثها من جيل لآخر، بحيث تنتقل من الآباء إلى الأبناء (خطأ)

السؤال الثاني : اكتب الاسم أو المصطلح العلمي المناسب:

- وحدة البناء الأساسية في أجسام الكائنات الحية (الخلية)
- مجموعة من الخلايا تتشابه في تركيبها وتقوم بنفس الوظيفة . (النسيج)
- مجموعة من الأنسجة تقوم بوظيفة معينة . (العضو)
- مجموعة من الأعضاء المختلفة تعمل معا للقيام بوظيفة معينة (الجهاز)
- مادة تحدد خصائص الكائن الحي من جيل إلى آخر (المادة الوراثية)
- صفات يتم توارثها من جيل إلى آخر وتنتقل من الآباء إلى الأبناء (الصفات الموروثة)
- صفات يكتسبها الفرد من البيئة المحيطة به (الصفات غير الموروثة أو المكتسبة)

السؤال الثالث: أكمل المخطط السهمي التالي:



السؤال الرابع: أكمل العبارات التالية:

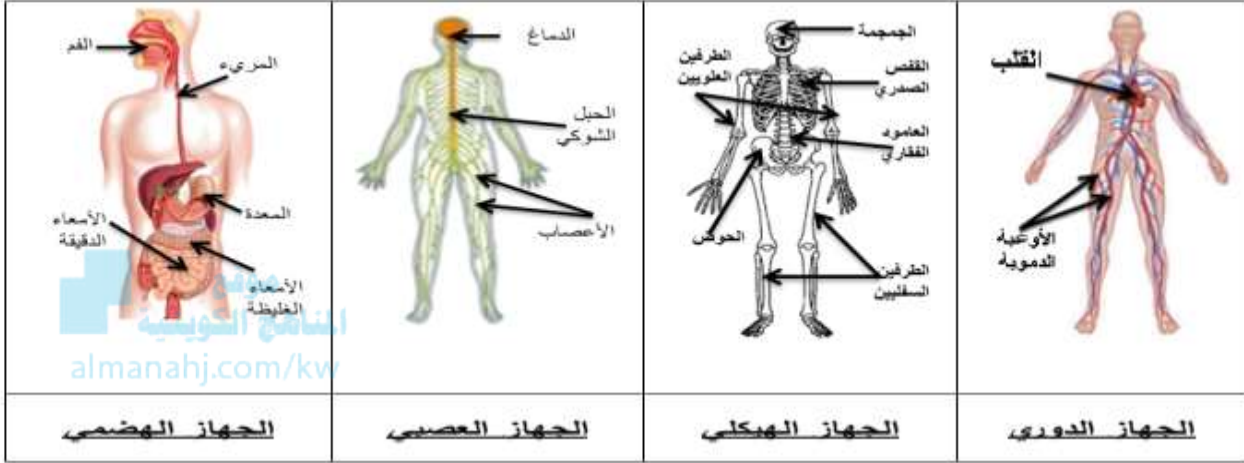
• يساعد المجهر (الميكروسكوب) على دراسة الأشياء الدقيقة

• هناك نوعان من الخلايا: نباتية ، و حيوانية

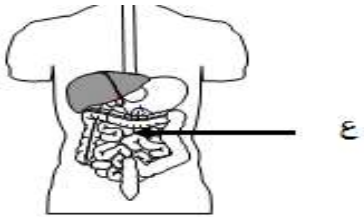
• يعمل الجهاز العصبي على نقل الرسائل العصبية من وإلى الدماغ

• يعمل الجهاز التنفسي على تبادل الغازات

السؤال الخامس: ما اسم الأجهزة التالية والموجودة في جسم الإنسان



السؤال السادس: اختر الإجابة الصحيحة علمياً من بين الإجابات التي تلي كل عبارة بوضع علامة (√) في المربع المقابل لها :



3. العضو المشار إليه بالسهم

المعدة	الامعاء الغليظة	الكبد	الامعاء الدقيقة	√
--------	-----------------	-------	-----------------	---



4. شرعت فاطمة بتمارين رياضية فبدأت تنفسها يتسارع يرجع الامر الي حاجة جسدها الي مزيد من

الهيدروجين	ثاني اكسيد الكربون	الاكسجين	الماء	√
------------	--------------------	----------	-------	---

• جميع الصفات التالية وراثية ما عدا

طول الشعر	نعومة الجلد	لون العين	لون البشرة	√
-----------	-------------	-----------	------------	---

• ولد طفل لأم وأب عيونهما زرقاء ، ما هي أكثر احتمالات لون عيون الطفل؟

اصفر	بني	أسود	أزرق	√
------	-----	------	------	---



السؤال الأول: اكتب كلمة (صحيحة) أمام العبارة الصحيحة وكلمة (خطأ) أمام العبارة الخاطئة:

- الخلية هي وحدة بناء أجسام الكائنات الحية (.....)
- يتكون كل جهاز في الجسم من أعضاء تعمل معا ويعتمد بعضها على بعض (.....)
- صفة لون الشعر من الصفات غير الموروثة (.....)
- صفة اسمرار الجلد بسبب التعرض لأشعة الشمس من الصفات الموروثة (.....)

السؤال الثاني: اكتب الاسم أو المصطلح العلمي المناسب:

- مجموعة من الخلايا تتشابه في تركيبها وتقوم بنفس الوظيفة . (.....)
- مجموعة من الأعضاء المختلفة تعمل معا للقيام بوظيفة معينة (.....)

السؤال الثالث: أكمل العبارات التالية:

- يعمل الجهاز على نقل الرسائل العصبية من وإلى الدماغ
- يعمل الجهاز على تبادل الغازات

السؤال الرابع : اختر الإجابة الصحيحة علمياً من بين الإجابات التي تلي كل عبارة بوضع علامة (√) في المربع المقابل لها :

● جميع الصفات التالية وراثية ما عدا

لون البشرة	لون العين	نعومة الجلد	طول الشعر
------------	-----------	-------------	-----------

● ولد طفل لأم وأب عيونهما زرقاء ، ما هي أكثر احتمالات لون عيون الطفل؟

أزرق	أسود	بني	اصفر
------	------	-----	------