

تم تحميل هذا الملف من موقع المناهج الكويتية



منطقة حولي التعليمية

الملف إجابة منطقة حولي التعليمية

موقع المناهج ← المناهج الكويتية ← الصف الثامن ← علوم ← الفصل الثاني

روابط مواقع التواصل الاجتماعي بحسب الصف الثامن



روابط مواد الصف الثامن على تلغرام

[الرياضيات](#)

[اللغة الانجليزية](#)

[اللغة العربية](#)

[التربية الاسلامية](#)

المزيد من الملفات بحسب الصف الثامن والمادة علوم في الفصل الثاني

<a href="#">مذكرة (شرح درس اللافتاريات)</a>	1
<a href="#">تلخيص</a>	2
<a href="#">مراجعة شاملة فترة ثانية</a>	3
<a href="#">مذكرة محلولة</a>	4
<a href="#">كتاب الطالب 8</a>	5



وزارة التربية  
الإدارة العامة لمنطقة حولي التعليمية  
مراقبة الامتحانات وشؤون الطلبة



العام الدراسي 2023 / 2024 م  
اختبار نهاية الفصل الدراسي الثاني

نموذج الإجابة



العلوم

المرحلة المتوسطة  
الصف الثامن



السؤال الأول : اختر الإجابة الصحيحة علمياً لكل من العبارات التالية و ضع علامة (✓)

في المربع المقابل لها: (  $8 = 1 \times 8$  درجة )

8

1. انتقال الجسم من موضع إلى موضع آخر بمرور الزمن:  الحركة  الإزاحة  السرعة  التسارع

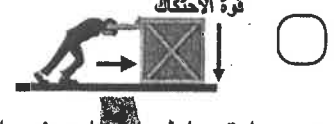
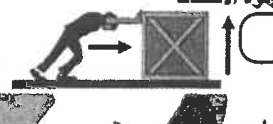
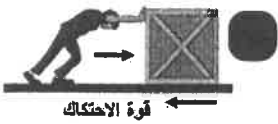
2. قطع عبدالله مسافة ( 6 متر ) خلال زمن قدره ( 2 ثانية ) ، سرعته تساوي : ص 18

2 م/ث  3 م/ث  6 م/ث  8 م/ث

المنهاج الكويتي  
almanahj.com/kw

ص 33

3. الاتجاه الصحيح لتأثير قوة الاحتكاك يمثلته الشكل:



ص 72

4. تتم عملية تبادل الغازات في النبات:

الخياشيم  الرئتين  الثغور  الإنتشار

ص 113

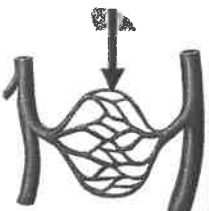
5. أكبر الأوعية الدموية في جسم الإنسان :

الوريد الأجوف العلوي  الوريد الأجوف السفلي  الأوردة الريبية  الأورطي

ص 114

6. الجزء المشار إليه بالسهم في الشكل المقابل يمثل:

الشرايين  الشعيرات الدموية  الأوردة  الصفائح الدموية



ص 145

7. الكائن الحي الذي تحتوي خلاياه على 46 كروموسوم:

الإنسان  البازلاء  الأرنب  ذبابة الفاكهة

ص 146

8. تنتقل المادة الوراثية من الآباء الى الأبناء عن طريق :

زوج من الجينات  زوجان من الجينات  3 أزواج من الجينات  4 أزواج من الجينات

السؤال الثاني ( أ ) أكتب بين القوسين كلمة ( صحيحة ) للعبارة الصحيحة وكلمة ( خطأ ) للعبارة

غير الصحيحة لما يأتي : ( 8 = 1 × 8 درجات )

12

1. الكتلة هي مقدار ما يحتويه الجسم من مادة .  
ص 21 ( ..... صحيحة )
2. يتغير الوزن بتغير بعده عن سطح الأرض .  
ص 29 ( ..... صحيحة )
3. قوة الإحتكاك على الأسطح الخشنة أقل من الأسطح الملساء .  
ص 37 ( ..... خطأ )
4. الحجاب الحاجز عضلة تفصل التجويف الصدري عن البطني .  
ص 68 ( ..... صحيحة )
5. تزداد كمية الأكسجين أثناء القيام بالتمارين الرياضية الشاقة .  
ص 79 ( ..... خطأ )
6. القلب عضو عضلي أجريت مخروطي الشكل .  
ص 113 ( ..... صحيحة )
7. خلايا الدم الحمراء وظيفتها الدفاع عن الجسم ضد الأجسام الغريبة .  
ص 114 ( ..... خطأ )
8. الخلية الذكرية تحتوي على نصف عدد الكروموسومات .  
ص 146 ( ..... صحيحة )

8




السؤال الثاني ( ب ) : أكمل كلاً من العبارات التالية بما يناسبها علمياً : ( 4 = 1 × 4 درجات )

1. الكيلوجرام هي وحدة قياس ..... الكتلة .....  
ص 24
2. القوة التي تنشأ عند تلامس سطحين مع بعضهما البعض تسمى ..... الإحتكاك .....  
ص 35
3. عضو تبادل الغازات في الأسماك هو ..... الخياشيم .....  
ص 72
4. العلم الذي يهتم بدراسة انتقال الصفات الوراثية من الآباء الى الأبناء يسمى علم ..... الوراثة .....  
ص 142

4



السؤال الثالث: في الجدول التالي اختر العبارة أو الشكل من المجموعة (ب) وأكتب رقمها أمام مايناسبها من عبارات المجموعة (أ): ( 6 = 1 × 6 درجات)

رقم	المجموعة (أ)	المجموعة (ب)
2	* تطبيق على قانون نيوتن الأول. ص 20 - 26	1-  -2  -3 
4	* عضو بالجهاز التنفسي يمثل المدخل 67 والمخرج الرئيسي.	4 - الأنف 5 - البلعوم 6 - القصبة الهوائية
6	* عضو بالجهاز التنفسي يصل بين الحجرة والشعبتين الهوائيتين.	
7	* تركيب جيني لصفة سائدة نقية. ص 150	7 - TT 8 - tt 9 - Tt
9	* تركيب جيني لصفة سائدة هجين.	

السؤال الرابع ( أ ) : علل لما يأتي تعليلاً علمياً دقيقاً : (  $3 \times 2 = 6$  درجات )



ص 21-25

1. يزداد تسارع العربة بزيادة عدد الخيول.

زيادة عدد الخيول يزيد من القوة فتزداد العجلة / لأن القوة تتناسب طردياً مع العجلة

12

2. وضع سلاسل حديدية على عجلات السيارات في المناطق الثلجية .

ص 36

زيادة الاحتكاك

ص 63

3. يتغير لون المحلول الكاشف عند النفخ فيه.

سبب خروج غاز ثاني أكسيد الكربون



6

السؤال الرابع ( ب ) : قارن بين كل مما يلي : (  $3 \times 2 = 6$  درجات )

الميزان الإلكتروني 	الميزان الزنبركي 	وجه المقارنة
<u>الكتلة</u>	ص 29 <u>الوزن</u>	يستخدم الجهاز لقياس
وضع عجلات للحقائب	وضع شريط مطاطي على السلاالم	وجه المقارنة
<u>يقلل</u>	ص 36 <u>يزيد</u>	تأثيره على الاحتكاك (يقلل - يزيد)
زفير	شهيق	وجه المقارنة
<u>يقل</u>	ص 68 <u>يزيد</u>	حجم الرئة (يقل - يزيد)

6



**السؤال الخامس ( أ ) : أجب عن الأسئلة التالية :**

(1) اختر أي مما يلي لا ينتمي للمجموعة بوضع خط مع ذكر السبب: ( $2 = 1 \times 2$  درجة)

إجادة السباحة - مهارة الرسم - لون الشعر - مهارة العزف

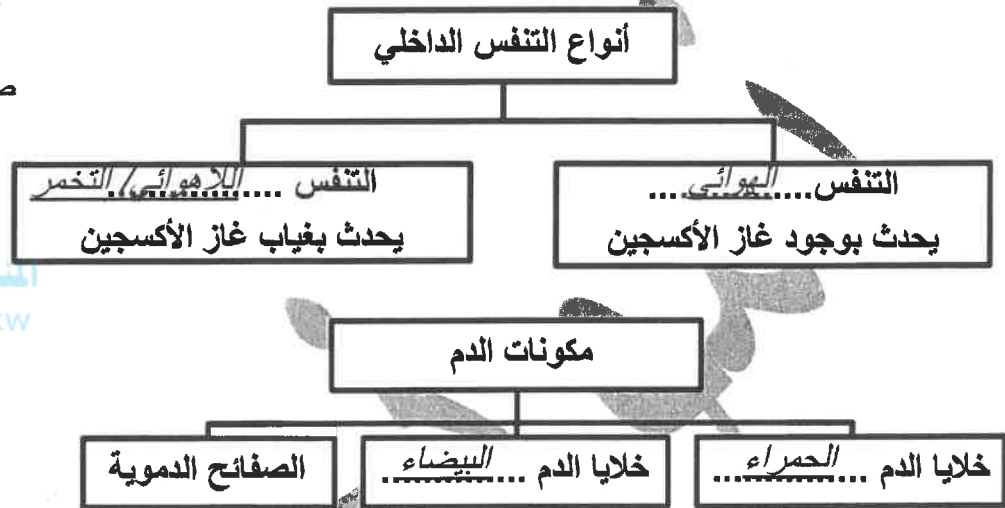
ص 142

السبب: لأنه صفة ..... وراثية ..... والباقي صفات ..... مكتسبة .....

12



(2) أكمل خرائط المفاهيم التالية بما يناسبها: ( $2 \times 2 = 4$  درجات)



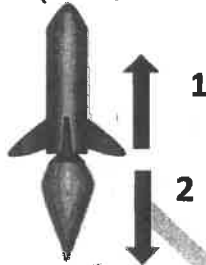
6

ص 114

**السؤال الخامس ( ب ) : أدرس الرسومات التالية جيدا ثم أجب عن المطلوب: ( $2 \times 2 = 4$  درجات)**

1- من خلال دراستك قانون نيوتن الثالث ، اجب عن المطلوب. ص 27

- السهم رقم ( 2 ) يعبر عن قوة تسمى الفعل .
- السهم رقم ( 1 ) يعبر عن قوة تسمى رد الفعل .

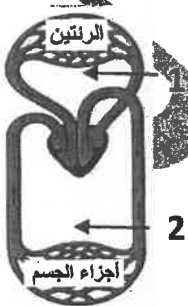


6

2- الشكل المقابل للجهاز الدوري في جسم الانسان. ص 117-119

- الدورة الدموية الصغرى رقم ( ... 1 ... )

- الدم يحمل ثاني أكسيد الكربون في الدورة الدموية الصغرى من القلب إلى البروتينين .....



3- استخدم مربعات بانث في الشكل المقابل لتوضيح ص 156

نتائج نسل تزاوج أرنب فروه خشن تركيبه الجيني (Rr)

مع أنثى فروها ناعم (rr)

♂ \ ♀	R	r
r	Rr	rr
r	Rr	rr

انتهت الأسئلة، مع دعائنا لكم بالتوفيق