

تم تحميل هذا الملف من موقع ملفات الكويت التعليمية



[com.kwedufiles.www//:https](https://www.kwedufiles.com)

*للحصول على أوراق عمل لجميع الصفوف وجميع المواد اضغط هنا

* للحصول على أوراق عمل لجميع مواد الصف الحادي عشر الأدبي اضغط هنا

<https://kwedufiles.com/11>

* للحصول على جميع أوراق الصف الحادي عشر الأدبي في مادة جغرافيا وجميع الفصول, اضغط هنا

<https://kwedufiles.com/11geography>

* للحصول على أوراق عمل لجميع مواد الصف الحادي عشر الأدبي في مادة جغرافيا الخاصة بـ الفصل الأول اضغط هنا

<https://www.kwedufiles.com/11geography1>

* لتحميل كتب جميع المواد في جميع الفصول للـ الصف الحادي عشر الأدبي اضغط هنا

<https://www.kwedufiles.com/grade11>

[bot_kwlinks/me.t//:https](https://t.me/bot_kwlinks)

للحصول على جميع روابط الصفوف على تلغرام وفيسبوك من قنوات وصفحات: اضغط هنا

الروابط التالية هي روابط الصف الحادي عشر الأدبي على مواقع التواصل الاجتماعي

مجموعة الفيسبوك

صفحة الفيسبوك

مجموعة التلغرام

بوت التلغرام

قناة التلغرام

رياضيات على التلغرام



وزارة التربية

التوجيه الفني العام للاجتماعيات

امتحان نهاية الفترة الدراسية الأولى

مقرر / مبادئ علم الجغرافيا وعلم الاقتصاد

للمصف الحادي عشر / القسم الأدبي

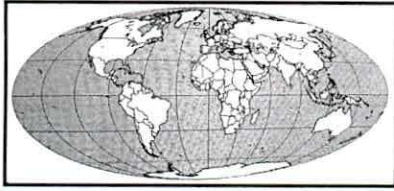
العام الدراسي : ٢٠١٩/٢٠٢٠م

الزمن : ساعتان وربع

عدد الصفحات : (٦)

أجب عن (أربعة) أسئلة فقط على أن يكون السؤال الأول منها (إجباريا) :

السؤال الأول الموضوعي (إجباري) ويتكون من (أ - ب - ج - د) : (لكل سؤال درجة = ١٧ درجة)



(أ) أكمل العبارات التالية بما يناسبها فيما درست :

١- الشكل الذي أمامك يمثل أحد أنواع المساقط يسمى مولفايدي . ص ٤٠

٢- أكبر كواكب المجموعة الشمسية ومن الكواكب العملاقة وخامسها بعداً عن الشمس يسمى المشتري . ص ٦٢

٣- أقوى الحركات المائية تأثيراً على السواحل تسمى الأمواج . ص ١٠١

٤- يطلق على كل شيء معنوي غير ملموس يحصل عليه الفرد وينتفع منه بعد شرائه مسمى الخدمة . ص ١٩٩

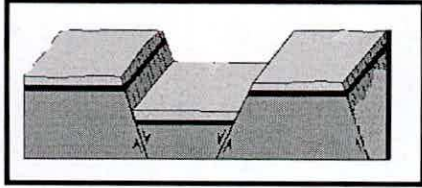
٥- العلاقة الطردية بين السعر والكمية المعروضة بافتراض ثبات العوامل الأخرى تسمى قانون العرض . ص ٢٣٠

(ب) اكتب المفاهيم أو المصطلحات الدالة على العبارات التالية :

م	المفهوم أو المصطلح	العبرة
١	علم الجغرافيا	العلم الذي يختص بدراسة التوزيع الجغرافي للظواهر الطبيعية والبشرية على سطح الأرض . ص ٢٩
٢	حزام الكويكبات	أجسام صخرية تدور حول الشمس وأشكالها غير محدودة وتتركز ٩٥% منها ما بين كوكب المريخ والمشتري . ص ٦٢
٣	التجوية	تأثير العناصر الجوية في تفكك وتفتت وتحلل الصخور في موضعها ويتم ذلك إما ميكانيكياً أو كيميائياً . ص ٩٤
٤	السوق	الحيز أو الوسط الذي يتم من خلاله مبادلة السلع والخدمات بين البائعين والمشتريين بمقابل نقدي . ص ٢٢١
٥	البطالة	مجموع الأشخاص الراغبين بالحصول على وظيفة والقادرين على العمل ويقومون بالبحث عن الوظيفة . ص ٢٤٢



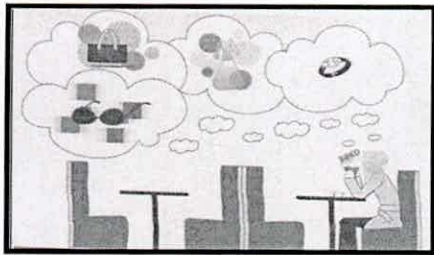
(ج) ضع خطأ تحت الخيار الصحيح من بين الخيارات التي تلي كل عبارة :



- ١- الشكل المقابل يمثل أحد أنواع الانكسارات : ص ٩٤
أ - الانكسار السلمي
ب - الانكسار المعكوس
ج - الانكسار الأحدودي
د - الانكسار الزاحف

٢- الجهة المسؤولة عن تجميع بيانات حالات المواليد والوفيات : ص ٤٥

- أ - وزارة الاسكان
ب - وزارة النفط
ج - وزارة الصحة
د - وزارة العدل



٣- الصورة المقابلة تمثل أحد خصائص المشكلة الاقتصادية : ص ٢١١

- أ- الندرة
ب - الاختيار
ج - التضحية
د - الحاجات

٤- تفضيل المستهلكين لسلعة ما يُقصد به : ص ٢٢٦

- أ- الذوق
ب - الدخل
ج - أسعار السلع الأخرى
د - توقعات الأسعار



(د) أكمل المخطط السهمي التالي : ص ٤١ + ٨٣

تصنيف الخرائط حسب مقياس الرسم

٣- ذات المقياس الكبير
www.Q84s.com
قناة أ. سعود المونس

٢- ذات المقياس المتوسط

١- ذات المقياس الصغير

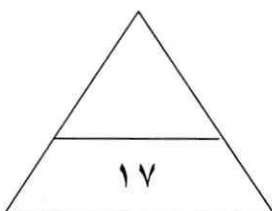
الأغلفة الطبيعية المكونة للكرة الأرضية

٤- الغلاف الحيوي

٣- الغلاف الجوي

٢- الغلاف المائي

١- الغلاف الصخري



وزارة التربية
التوجيه الفني العام للإجتماعيات

السؤال الثاني (اختياري) ويتكون من (أ - ب - ج) :



(أ) لاحظ الشكل المقابل ثم أجب عن الأسئلة التالية :

١- عرّف - المجموعة الشمسية . ص ٥٩ (درجة)

* نظام يتكون من الشمس ومجموعة كواكب تدور حولها في مدار إهليلجي .

٢- اكتب - أسماء الكواكب الصخرية (الداخلية) داخل الشكل بالترتيب حسب قربها من الشمس . ص ٥٩ (درجتان - كل كوكب نصف درجة)

٣- عدد - أنواع الأشعة الشمسية . ص ٦٠ (درجتان - يكتفى بإجابتين)

* أشعة حرارية . * أشعة ضوئية . * أشعة فوق البنفسجية .

(ب) ما النتائج المترتبة على كل من :

١- دوران الأرض حول نفسها (المحورية) . ص ٦٨ (درجتان - يكتفى بإجابتين)

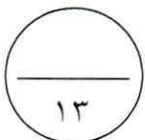
* تعاقب الليل و النهار . * الحركة الظاهرية للشمس . * تغير مسار الأجسام الغازية السائلة . * الانتفاخ الاستوائي .

٢- الآثار التخريبية الناتجة عن الزلازل . ص ٨٩ (درجتان - يكتفى بإجابتين)

* تسبب تزعزحاً وانتقالاً لأجزاء من قشرة الأرض في الاتجاهين الأفقي والرأسي . * يمكنها أن ترفع أو تخفض أجزاء من قاع البحر أو المناطق الساحلية . * تسبب انهيارات وانزلاقات أرضية . * الزلازل العنيفة التي تحدث في قيعان المحيطات والبحار تنشئ أمواجاً عاتية تدعى " تسونامي " . * تسبب في المناطق الأهلة بالسكان خسائر فادحة في الممتلكات والأرواح .

(ج) فرّق بين كل مما يلي :

السلع الاستهلاكية غير المعمرة ص ٢٠٤	السلع الاستهلاكية المعمرة ص ٢٠٤
السلع التي لا يستطيع الفرد استخدامها لفترة طويلة من الزمن . (درجة)	السلع التي يستطيع الفرد استخدامها لفترة طويلة من الزمن . (درجة)
الإنفاق الحكومي ص ٢٤٠	الإنفاق الاستهلاكي ص ٢٤٠
ما تقوم الحكومة بإنفاقه من بناء مدارس ومستشفيات والطرق وغيرها . (درجة)	أهم وأكبر القطاعات وهو ما نقوم به نحن المستهلكين بشرائه من سلع وخدمات . (درجة)



السؤال الثالث (اختياري) ويتكون من (أ - ب - ج) :

(أ) احسب الزمن بعد قراءة الفقرة مستعيناً بالخطوات التالية : ص ٧٠

- " إذا كانت الساعة في مدينة مكة الواقعة على خط الطول (٤٠°) شرقاً هي (٩) صباحاً ، فكم تكون الساعة في مدينة فاس المغربية التي تقع على خط الطول (٥٥°) غرباً "
- الحل: (١) عدد خطوط الطول بين المدينتين = ٤٠ + ٥ = ٤٥ خط طول
(٢) الفارق الزمني بينهما = ٤ × ٤٥ = ١٨٠ دقيقة (أي ٣ ساعات)
(٣) بما أن مدينة مكة تسبق مدينة فاس فإن الساعة في مدينة فاس = ٩ - ٣ = ٦ صباحاً
- (درجة)
(درجة)
(درجة)

(ب) عدد ما يلي :

١- أهم مصادر المعلومات للباحثين وبالأخص الجغرافيون . ص ٤٦ - ٤٧ (درجتان - يكتفى بإجابتين)

* الموسوعات . * البيلوجرافيا . * الدوريات . * الرسائل الجامعية .

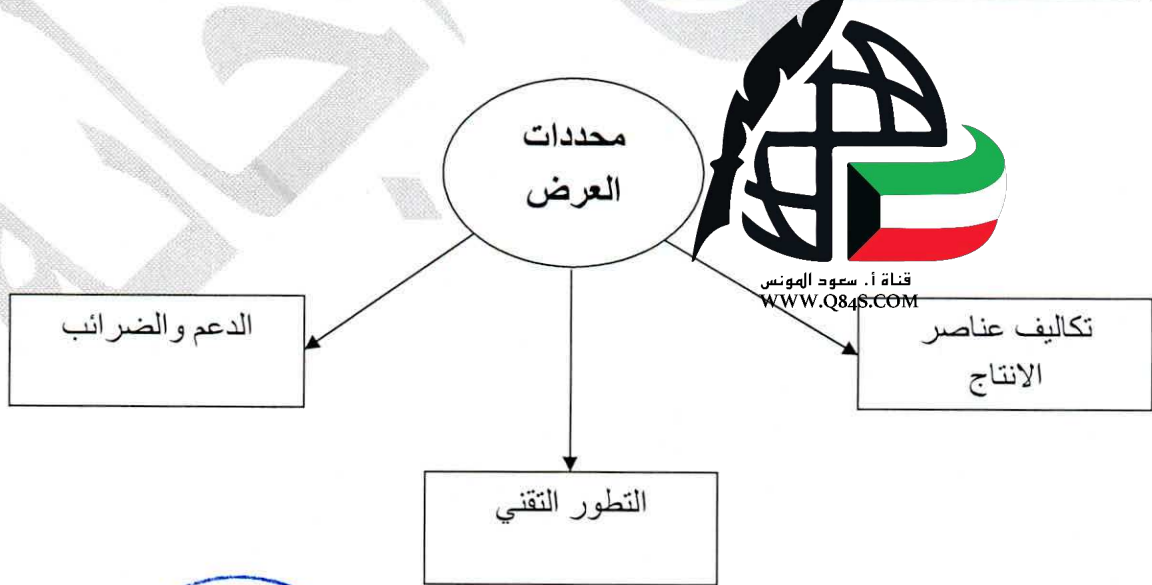
٢- عناصر النظام النهري . ص ٩٩ (درجتان - يكتفى بإجابتين)

* حوض النهر . * مجرى النهر . * وادي النهر . * شبكة التصريف المائي .

٣- طرق النقل بفعل الرياح . ص ٩٧ (درجتان - يكتفى بإجابتين)

* التعلق . * القفز . * الزحف السطحي .

(ج) ارسم خريطة ذهنية لمحددات العرض : ص ٢٣٠ - ٢٣١ (٤ درجات = درجة لكل إجابة + درجة للرسم)



ملاحظة : يكون الرسم بأي شكل مقارب حسب فهم المتعلم .

السؤال الرابع (اختياري) ويتكون من (أ - ب - ج) :

(أ) اقرأ الفقرة التالية ثم أجب عما يليها من أسئلة :

((إن الأساس الذي يقوم عليه المجتمع ويعتمد عليه الاقتصاد هو النشاط الاقتصادي ، فالحاجات والرغبات التي يسعى المجتمع للحصول عليها قد خلقت نوعاً من النشاط لبيع السلع والخدمات وشرائها من قبل أفراد المجتمع ، ويمر النشاط الاقتصادي بثلاث مراحل رئيسية حتى تتم عملية تبادل السلع والخدمات بين البائعين والمشتريين)) .

١- عرّف ما تحته خط . ص ٢٠٠ (درجة)

النشاط الاقتصادي : عملية إنتاج وتبادل السلع والخدمات بين البائع والمشتري .

٢- عدد - المراحل الرئيسية للنشاط الاقتصادي . ص ٢٠٠ (٣ درجات)

* مرحلة الموارد الاقتصادية . * مرحلة العملية الانتاجية . * مرحلة السلع والخدمات .

(ب) قارن بين كل من : ص ٨٤ - ٨٥

وجه المقارنة	الصخور الرسوبية	الصخور النارية
المميزات	* تتسم بالطباقية . * احتوائها على أحافير لكائنات حية حيوانية ونباتية . * المسامية . (درجتان - يكتفى بإجابتين)	* عبارة عن بلورات من معادن مختلفة تتماسك بعضها مع بعض تماسكاً شديداً . * شديدة الصلابة . * كتلية وليست طباقية . * عديمة المسامية . * تخلو من الأحافير . (درجتان - يكتفى بإجابتين)

(ج) علل لما يلي :

١- أهمية علم الجغرافيا . ص ٢٩ - ٣٠ (درجتان - يكتفى بإجابتين)

* عمليات التخطيط الاقليمي . * التوجيهات الجغرافية . * عمليات التخطيط البيئي .

٢- أهمية الصخور . ص ٨٦ (٣ درجات - يكتفى بثلاث إجابات)

* تمثل المواد الخام التي نحتاجها في أعمال البناء (حجر رملي - جيرى - زلط - صلبوخ - اسمنت - رخام) .

* تعتبر مكامن لبعض مصادر الطاقة كالنفط والغاز الطبيعي والفحم .

* تعتبر مصدراً لبعض المعادن كالفوسفات والألاح المعدنية والحديد والنحاس والنيكل والذهب والفضة وغيرها .

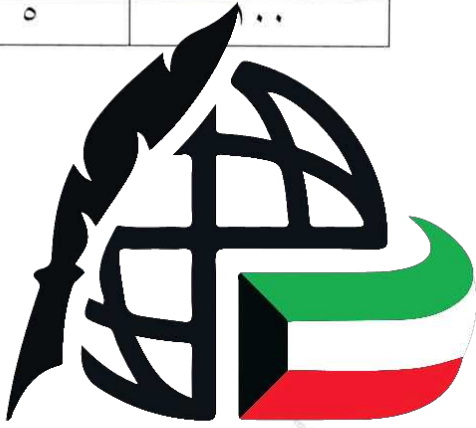
* تعتبر مصدراً للمياه الجوفية .

السؤال الخامس (اختياري) ويتكون من (أ - ب - ج) :

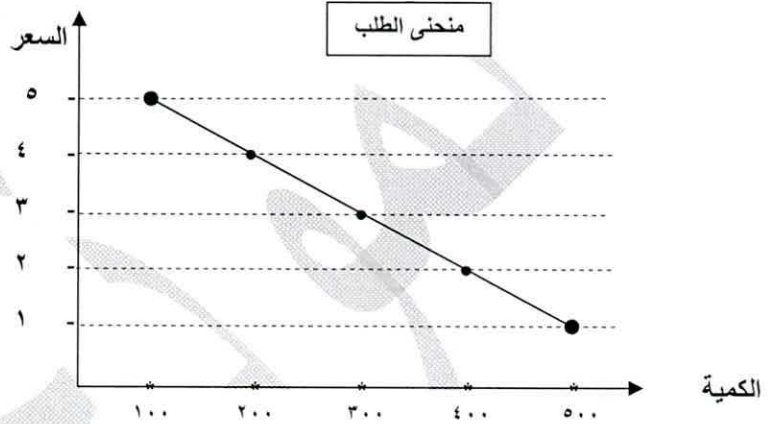
(أ) لاحظ الجدول المقابل ثم أجب عن الأسئلة التالية :

- ١- عرّف - قانون الطلب . ص ٢٢٥ (درجة)
قانون الطلب : وجود علاقة عكسية بين الكمية المطلوبة للسلعة وسعرها مع ثبات العوامل الأخرى .
٢- ارسم - منحني الطلب وفق معلومات الجدول . ص ٢٢٩
(٣ درجات = الرسم البياني (درجتان) + منحني الطلب (درجة))

الكمية المطلوبة	السعر (د.ك)
٥٠٠	١
٤٠٠	٢
٣٠٠	٣
٢٠٠	٤
١٠٠	٥



قناة أ. سعود المونس
WWW.Q84S.COM



(ب) عدد المظاهر الناتجة عما يلي :

- ١- النحت بفعل الأمواج . ص ١٠٢ - ١٠٣ (درجتان - يكتفى بإجابتين)
* الجروف البحرية . * الكهوف البحرية . * الأقواس البحرية . * المسلات البحرية .
٢- الإرساب بفعل الرياح . ص ٩٨ (٣ درجات - يكتفى بثلاثة إجابات)
* الكثبان الهلالية . * الكثبان النجمية . * الكثبان الطولية . * التموجات الرملية . * النباك . * الكثبان الهابطة .

(ج) عرف المفاهيم والمصطلحات التالية :

- ١- الخريطة : عبارة عن رسم أو صورة توضيحية مصغرة لمظاهر سطح الأرض الكروي أو لجزء منه ممثلة على لوحة مستوية بمقياس رسم معين . ص ٣٧ (درجة)
٢- المجرات : الوحدة الأساسية للكون وهي نظام نجمي يتكون من بلايين النجوم والغبار الكوني وتوجد في تجمعات وأشكال مختلفة . ص ٥٣ (درجة)
٣- خط جرينتش : هو خط الوسط وهو خط بداية القياس لخطوط الطول ورقمه (صفر) . ص ٦٩ (درجة)
٤- الإلتواءات : عبارة عن انثناء الطبقات الصخرية إما إلى أعلى وإما إلى أسفل . ص ٩١ (درجة)

انتهت الأسئلة