

تم تحميل هذا الملف من موقع ملفات الكويت التعليمية



[com.kwedufiles.www//:https](https://www.kwedufiles.com)

\*للحصول على أوراق عمل لجميع الصفوف وجميع المواد اضغط هنا

\* للحصول على أوراق عمل لجميع مواد الصف التاسع اضغط هنا

<https://kwedufiles.com/9>

\* للحصول على جميع أوراق الصف التاسع في مادة علوم ولجميع الفصول, اضغط هنا

<https://kwedufiles.com/9science>

\* للحصول على أوراق عمل لجميع مواد الصف التاسع في مادة علوم الخاصة بـ الفصل الثاني اضغط هنا

<https://www.kwedufiles.com/9science2>

\* لتحميل كتب جميع المواد في جميع الفصول للـ الصف التاسع اضغط هنا

<https://www.kwedufiles.com/grade9>

\* لتحميل جميع ملفات المدرس دعاء رمادي اضغط هنا

[bot\\_kwlinks/me.t//:https](https://t.me/bot_kwlinks)

\* للحصول على جميع روابط الصفوف على تلغرام وفيسبوك من قنوات وصفحات: اضغط هنا

الروابط التالية هي روابط الصف التاسع على مواقع التواصل الاجتماعي

مجموعة الفيسبوك

صفحة الفيسبوك

مجموعة التلغرام

بوت التلغرام

قناة التلغرام

رياضيات على التلغرام

اليوم	التاريخ	الحصة	المكان	الصف	عنوان الدرس
					تابع أجزاء الجهاز الهضمي وعملية الهضم ص ٢٥-٢٧

**المعيار** المتعلم قادر على أن: يبين استقصاء تركيب الجهاز الهضمي ووظيفة كل جزء من أجزائه و ادراك العلاقة بين مساحة السطح وعملية الامتصاص و تقدير نعمة الهضم والامتصاص في المحافظة على صحة الإنسان

**المدمج** التعبير عن الحقائق المتصلة باستخدام المعرفة والمهارات المكتسبة لتصميم نماذج من مادة التربية الفنية .

(A٨-٨)

المعيار	يصف عملية الهضم بواسطة الأعضاء التي يتكون منها الجهاز الهضمي .	النطاق	حقائق
	يذكر بعض الأمراض والحالات المرضية بالجهاز الهضمي وطرق علاجها.	النطاق	قيم
	يعبر عن طريق استكشاف الخملة في الأمعاء الدقيقة باستخدام المعرفة والمهارات المكتسبة لتصميم نماذج من مادة التربية الفنية.	النطاق	الربط

#### المفاهيم العلمية بالكفاية الخاصة :

- ١- ترتيب الطعام في اجزاء الجهاز الهضمي .
- ٢- ينتقل الطعام من الفم إلى المريء ثم إلى المعدة التي تفرز مزيدا من الإنزيمات تساعد في هضم جزء من الطعام و تحويله إلى أحماض أمينية ، و يتحول الطعام داخل المعدة إلى الكيموس .
- ٣- الكيموس : هو كتلة كثيفة القوام من المواد المهضومة .
- ٤- الكيلوس : هو الغذاء المهضوم في صورة سائلة و يُمتص في الأمعاء الدقيقة .
- ٥- الامعاء الغليظة : تحلل بعض اجزاء الطعام وذلك بسبب تواجد البكتريا فيها .

#### ملحقات القناة الهضمية :

- (١) الغدد اللعابية : تفرز اللعاب الذي يُحول النشويات إلى سكريات .
- (٢) الكبد : يفرز عصارة صفراوية تُحوّل الدهون إلى مستحلب دهني . (٣) البنكرياس .

#### **نهج التعلم:**

نشاط المتعلم	نوع النشاط	المهارات المكتسبة	مواد وأدوات النشاط	الاستراتيجيات وأساليب التعلم
مناقشة اجزاء الجهاز الهضمي	جماعي	الاستنتاج- الملاحظة - المناقشة	ورقة عمل للجهاز الهضمي او رسم الكتاب ص ٢٥	العصف الذهني - خريطة مفاهيم

العصف الذهني - خريطة مفاهيم	كتاب الطالب ص ٢٥	الاستنتاج- الملاحظة - المنافشة	جماعي	ماذا يحدث للطعام في الامعاء الدقيقة ؟
العصف الذهني - خريطة مفاهيم	كتاب الطالب ص ٢٥	الاستنتاج- الملاحظة - المنافشة	جماعي	ماذا يحدث للطعام في الامعاء الغليظة ؟
العصف الذهني صور الكتاب المدرسي ٢٦	كتاب الطالب ص ٢٦	الاستنتاج- الملاحظة - المنافشة	جماعي	نشاط ( قيم ) امراض الجهاز الهضمي .
الكتاب المدرسي ص ٢٧	كتاب الطالب ص ٢٧	الاستنتاج- الملاحظة - المنافشة- الرسم	جماعي	نشاط الربط ( صمم ) خملة من خلال خيوط الصوف والورق الملون

**تنفيذ خطة الدرس :** اعرض لوحة او مجسم للجهاز الهضمي ثم اسال الطالبات ما هي رحلة الطعام خلال الجهاز الهضمي ؟

- ثم تناقش مع الطالبات في استكمال الحصة السابقة وتناقش مع الطالبات في باقي اجزاء الجهاز الهضمي
- تناقش مع الطالبات في عرض الامعاء الدقيقة - الامعاء الغليظة (مصور او مجسم او فيديو تعليمي )  
وأوضح للطالبات ماذا يحدث للطعام في هذه الاجزاء بالتسلسل الاتي :

ينتقل الطعام من المعدة إلى الاثنى عشر عبر فتحة البواب ثم يدخل إلى الأمعاء الدقيقة التي تهضم الطعام بفعل الإنزيمات التي يفرزها البنكرياس و الكبد و الأمعاء الدقيقة ، ويتحول الغذاء إلى مادة سائلة تسمى الكيلوس .

- الإنزيمات داخل الأمعاء الدقيقة تُحوّل الطعام المهضوم إلى جزيئات دقيقة من السكر و الدهون و البروتينات ، و يتم امتصاص الماء و الأملاح المعدنية في هذه المرحلة .

ثم اوضح للطالبات ما الفرق بين الكيموس والكيلوس :

الكيلوس	الكيموس	وجه المقارنة
هو الغذاء المهضوم في صورة سائلة و يُمتص في الأمعاء الدقيقة .	هو كتلة كثيفة القوام من المواد المهضومة في المعدة .	تعريف

اوضح للطالبات رسم الخملات علي السبورة او من خلال مجسم او مصور :



ثم اوضح للطالبات ماذا يحدث للطعام في الامعاء الغليظة :

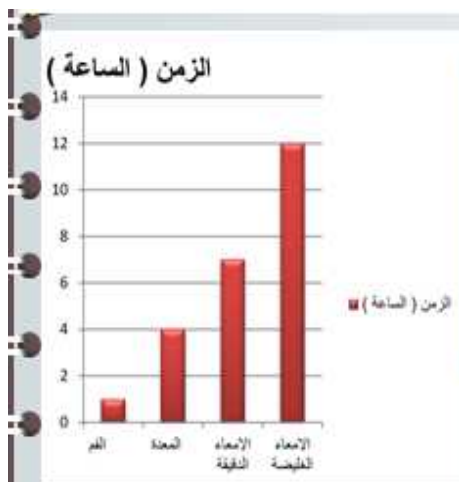


ينتقل الطعام الذي لم يتم امتصاصه (فضلات) إلى الأمعاء الغليظة حيث يحدث التالي :

- (١) تمتص الأمعاء الغليظة بقية الماء و الأملاح المعدنية المفيدة من الفضلات .
- (٢) بعض أجزاء الفضلات تتحلل بسبب تواجد البكتيريا .
- (٣) يتم تجميع الفضلات و تُرسل إلى المستقيم الذي يطردها إلى الخارج عبر فتحة الشرج .

ثم اوضح للطالبات ان كثرة الطعام وتناوله بكمية كبيرة وبسرعة يؤدي لعسر الهضم .

ثم اتناقش مع الطالبات في نشاط الرسم البياني في الكتاب المدرسي ص ٢٦ :

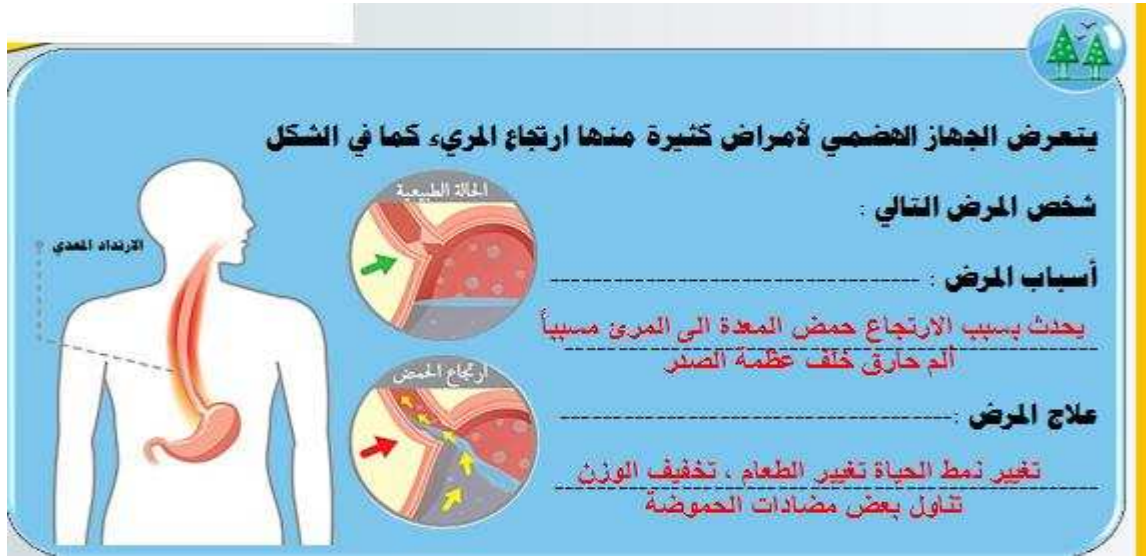


**ادرس الرسم البياني ثم أجب:**

١. كم من الزمن يحتاج الطعام كي يهضم ؟  
**٧ ساعات تقريباً**
٢. أي عضو من أعضاء القناة الهضمية يبقى الطعام أطول فترة زمنية ؟  
**الأمعاء الدقيقة**
٣. كم من الزمن تحتاج القناة الهضمية لتجميع الفضلات ؟  
**١٢ ساعة تقريباً**

ثم اسأل الطالبات في ما امراض الجهاز الهضمي ثم نقوم بعرض نشاط القيم بالكتاب المدرسي

ص ٢٦ :



يتعرض الجهاز الهضمي لأمراض كثيرة منها ارتجاع المريء كما في الشكل

شخص المرض التالي :

أسباب المرض :

يحدث بسبب الارتجاع حمض المعدة إلى المريء مسبباً ألم حارق خلف عظمة الصدر

علاج المرض :

تغيير نمط الحياة تغيير الطعام ، تخفيف الوزن ، تناول بعض مضادات الحموضة

الارتداد المعدي

الحالة الطبيعية

ارتجاع الحمض

ثم اطلب من الطالبات تصميم خملة من الخيوط في الكتاب المدرسي ص ٢٧ .

التقويم الصفّي :

حل اسئلة الكتاب المدرسي صفحة ٣٥ :

السؤال الثالث:

«تتوقف معظم الإنزيمات في قناة الهضم عن العمل عند انتقالها من جزء إلى آخر في الجهاز الهضمي». أذكر السبب.

.....

.....

.....

.....