

تم تحميل هذا الملف من موقع ملفات الكويت التعليمية



[com.kwedufiles.www//:https](https://www.kwedufiles.com)

*للحصول على أوراق عمل لجميع الصفوف وجميع المواد اضغط هنا

* للحصول على أوراق عمل لجميع مواد الصف التاسع اضغط هنا

<https://kwedufiles.com/9>

* للحصول على جميع أوراق الصف التاسع في مادة علوم ولجميع الفصول, اضغط هنا

<https://kwedufiles.com/9science>

* للحصول على أوراق عمل لجميع مواد الصف التاسع في مادة علوم الخاصة بـ الفصل الأول اضغط هنا

<https://www.kwedufiles.com/9science1>

* لتحميل كتب جميع المواد في جميع الفصول للصف التاسع اضغط هنا

<https://www.kwedufiles.com/grade9>

* لتحميل جميع ملفات المدرس مدرسة غازي القصيبي المتوسطة اضغط هنا

[bot_kwlinks/me.t//:https](https://me.t/bot_kwlinks)

للحصول على جميع روابط الصفوف على تلغرام وفيسبوك من قنوات وصفحات: اضغط هنا

الروابط التالية هي روابط الصف التاسع على مواقع التواصل الاجتماعي

مجموعة الفيسبوك

صفحة الفيسبوك

مجموعة التلغرام

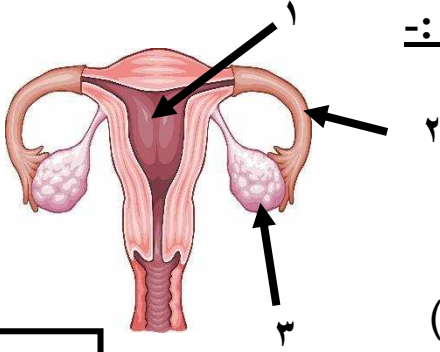
بوت التلغرام

قناة التلغرام

رياضيات على التلغرام

ورقة تقويمية للوحدة التعليمية الأولى (التكاثر) للصف التاسع

الاسم : الصف : ٩ / رقم الكشف ()



السؤال الأول (A-1) 9 : أ- ادرس الرسم الذي أمامك ثم أجب عن التالي :-

١- الرسم الذي أمامك يمثل

٢- يتم افراز البويضة من خلال العضو رقم (...)

٣- يتم احتضان الجنين وحمايته خلال فترة الحمل في العضو رقم (...)

٤- الهرمون المسؤول عن المظاهر الجنسية الأنثوية هو

٤

السؤال الثاني (B-1) 9 : أ- اذكر اثنان من مظاهر البلوغ عند الفتى :-

١-
٢-

ب- ماذا يحدث عند عدم تلقيح البويضة :-

.....

ج- ما أهمية القطعة الوسطى في الحيوان المنوي :-

.....

السؤال الثالث: (C-1) 9 : أ- ضع خط تحت أي مما يلي لا ينتمي للمجموعة مع ذكر السبب :-

(السيلان - الزهري - حمى النفاس - الايدز)

السبب :

ج- قارن من خلال الجدول التالي :-

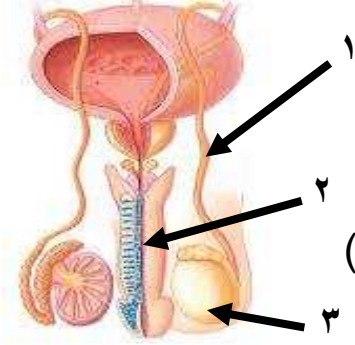
وجه المقارنة		
نوع البكتريا		
المرض		

٤

٤

ورقة تقويمية للوحدة التعليمية الأولى (التكاثر) للصف التاسع

الاسم : الصف : ٩ / رقم الكشف ()



السؤال الأول (A-1) 9 : أ- ادرس الرسم الذي أمامك ثم أجب عن التالي :-

١- الرسم الذي أمامك يمثل الجهاز

٢- يتم افراز الحيوان المنوي من خلال العضو رقم (...)

٣- يتم انتقال الحيوان المنوي من الخصيتين إلى القضيب خلال العضو رقم (...)

ب - علل تحتفظ خصيتا الذكر في الإنسان داخل كيس الصفن خارج الجسم :-

السبب :

٤

السؤال الثاني (B-1) 9 : أ- اذكر اثنان من مظاهر البلوغ عند الفتاة :-

١-
٢-

ب- ماذا يحدث عند اتحاد الحيوان المنوي بالبويضة :-

.....

ج- ما أهمية الذيل في الحيوان المنوي :-

.....

٤

السؤال الثالث: (C-1) 9 : أ- ضع خط تحت أي مما يلي لا ينتمي للمجموعة مع ذكر السبب :-

(سرطان الرحم - حمى النفاس - الزهري - سرطان البروستاتا)

السبب :

ب - قارن من خلال الجدول التالي :-

		نوع البكتيريا
		المرض

٤