

تم تحميل هذا الملف من موقع المناهج الكويتية



الملف نموذج الإجابة المعتمد من التوجيه الفني

[موقع المناهج](#) ⇐ [المناهج الكويتية](#) ⇐ [الصف الحادي عشر العلمي](#) ⇐ [علوم](#) ⇐ [الفصل الأول](#)

روابط مواقع التواصل الاجتماعي بحسب الصف الحادي عشر العلمي



روابط مواد الصف الحادي عشر العلمي على تلغرام

[الرياضيات](#)

[اللغة الانجليزية](#)

[اللغة العربية](#)

[التربية الاسلامية](#)

المزيد من الملفات بحسب الصف الحادي عشر العلمي والمادة علوم في الفصل الأول

أهم الاسئلة المساعدة للطالب وطريقة أسئلة الامتحان مع الاحابة	1
مراجعة شاملة مع اسئلة من الامتحان النهائي وشرحه	2
بنك أسئلة للعام الدراسي 2016 2017	3
ملف شامل للعملي	4
حل التطبيقات	5

المادة : الأحياء
الصف : الحادي عشر
الزمن : ساعتان



دولة الكويت
وزارة التربية
التوجيه الفني العام للعلوم

امتحان الصف الحادي عشر العلمي نهاية الفترة الدراسية الأولى للعام الدراسي 2022 – 2023 م

ملاحظة هامة : عدد صفحات الإمتحان (6) صفحات مختلفة

موقع
المناهج الكويتية
almanahj.com/kw

المجموعة الأولى : الأسئلة الموضوعية

(السؤالين الأول والثاني)

السؤال الأول : (أ) اختر الإجابة الصحيحة علمياً لكل عبارة من العبارات التالية و ذلك بوضع

علامة (✓) أمام الإجابة الصحيحة (4 = 1 × 4 درجات) :

4

1- تصنف الأوراق النباتية إلى بسيطة ومركبة بناءً على : ص 16

نمط التعرق

طول عنق الورقة

عدد الأنصال

سمك عمق الورقة

عمى الألوان

استجماتيزم العين

الهيموفيليا

2- خلل وراثي متحي يسبب نقص أو غياب صبغة الميلانين في الجلد والشعر والعينين والرموش : ص 117

المهاق (الألبينو)

الكيازما

الريباعي

اللولب المزدوج

النيوكليوتيدات

الكيازما

الريباعي

اللولب المزدوج

bb

BB

Bb

XX

4- التركيب الجيني لأنثى خفيفة الشعر : ص 129

bb

BB

Bb

XX



Telegram:
ykuwait_net_home



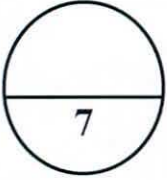
وزارة التربية
التربية
التوجيه الفني العام للعلوم

3

السؤال الأول: (ب) ضع علامة (✓) أمام العبارة الصحيحة وعلامة (X) أمام العبارة

غير الصحيحة لكل عبارة من العبارات التالية (3 = 1 × 3 درجات) :

م	العبارة	الإجابة
1	نقطة التعويض هي كمية الطاقة الضوئية التي تحتاج إليها النباتات لتوازن متطلباتها من الطاقة	✓ ص 37
2	أزهار نبات البازلاء وحيدة الجنس مما يسمح لها بحدوث عملية التلقيح الذاتي بشكل فعال	X ص 95
3	زواج الأقارب يتيح الفرصة لظهور تأثير الكثير من الجينات الضارة المتحثة الموجودة لديهم	✓ ص 118



درجة السؤال الأول

3

السؤال الثاني: (أ) اكتب الاسم أو المصطلح العلمي الدال على كل عبارة من

العبارات التالية (3 = 1 × 3 درجات) :

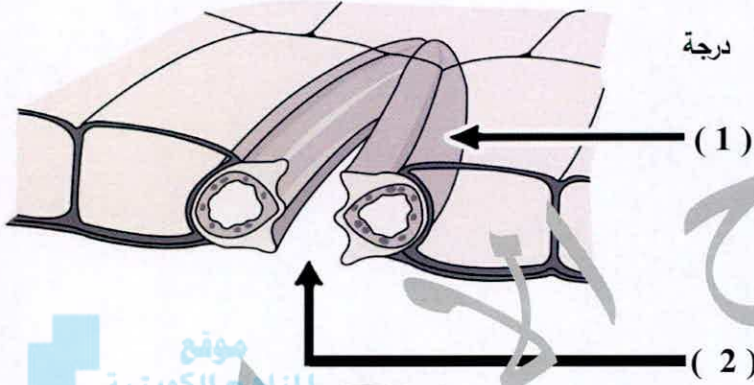
م	العبارة	الاسم أو المصطلح العلمي
1	عضيات خلوية توجد بكميات كبيرة في خلايا الأوراق النباتية ومن خلالها تحدث عملية البناء الضوئي	البلاستيدات الخضراء ص 29
2	صفة وراثية ناتجة من اجتماع الأليل السائد مع الأليل المتنحي	صفة هجينة ص 100
3	وراثة الصفات مرتبطة بعضها ببعض وتقع على الكروموسوم نفسه	الارتباط ص 123



السؤال الثاني : (ب) ادرس الأشكال التالية جيداً ثم أجب عن المطلوب (4 × 1 = 4 درجات)

4

أولاً : الشكل المقابل يمثل مقطع طولي للبشرة السفلية من ورقة النبات ، والمطلوب : ص 19

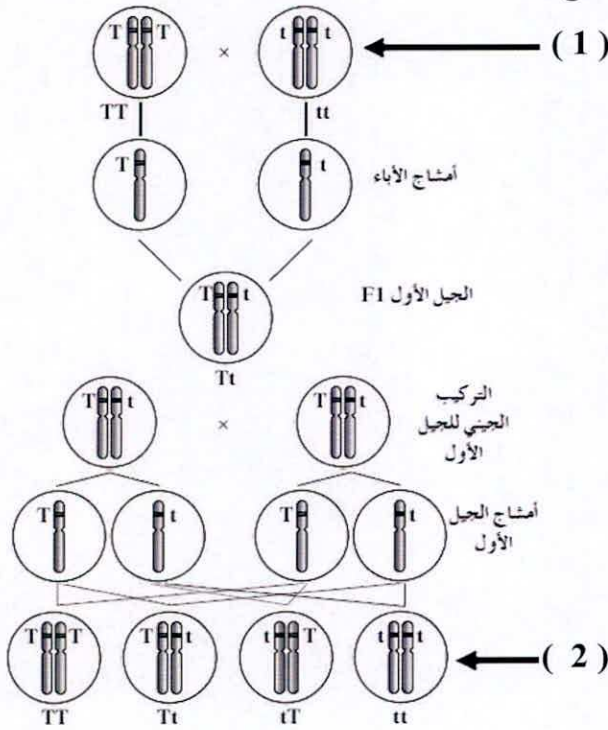


- يشير السهم رقم (1) إلى خليتان حارستان درجة

- يشير السهم رقم (2) إلى الثغر درجة

موقع
المنهج الكويتية
almanahj.com/kw

ثانياً : الشكل المقابل يمثل توارث صفة طول الساق ص 97



في نبات البازلاء ، والمطلوب:

- يشير السهم (1) إلى

التركيب الجيني للأباء / الآباء / P درجة

- يشير السهم (2) إلى

الجيل الثاني / F2 درجة



7

درجة السؤال الثاني

المجموعة الثانية : الأسئلة المقالية

(السؤال الثالث والرابع والخامس)

3

السؤال الثالث: (أ) علل لما يلي تعليلاً علمياً سليماً (3 = 1 × 3 درجات) :

1- يعتبر نمو البراعم على الساق أحد تكيفات النبات . ص 21
لأنه يتيح لأوراق النبات أكبر قدر من التعرض للضوء .

2- تعتبر الزهرة عضو التكاثر الجنسي في النباتات الزهرية . ص 25
لأنها تعمل على إنتاج الأمشاج الذكرية (الخلايا الذكرية في حبوب اللقاح) والأمشاج المؤنثة (البيض)
وفيها يتم عملية الإخصاب .

3- مربعات بانث من أهم الأدوات التي صممها العالم بانث ويستخدمها علماء الوراثة . ص 104
لأنها تستخدم لتنظيم المعلومات الوراثية وتوضيح النتائج المتوقعة في تجارب الوراثة / التوقع بتوراث
التراكيب (الأنماط) الظاهرية والجينية في التجارب الوراثية .

5

السؤال الثالث : (ب) اقرأ العبارات العلمية التالية جيداً ثم أجب عن المطلوب

(5 = 1 × 5 درجات) :

1- عملية البناء الضوئي تتم على مرحلتين تعرف بالتفاعلات الضوئية والتفاعلات اللاضوئية ، والمطلوب :
-ماذا ينتج من انشطار جزيئات الماء في النظام الضوئي الثاني من التفاعلات الضوئية ؟ ص 32-33-34

- الكترولونات عالية الطاقة . درجة
- أيونات الهيدروجين . درجة
- غاز الأكسجين . درجة

2- توصل مندل من خلال تجاربه الوراثة إلى عدة قوانين منها قانون الانعزال وقانون التوزيع المستقل ،
والمطلوب:

-ماذا يحدث لأزواج الجينات أثناء الانقسام الميوزي؟ تنفصل عند تكوين الأمشاج ص 103-104 درجة
-ماذا تتوقع أن يكون التركيب الجيني لبذور نبات البازلاء ذات اللون الأخضر والشكل المجعد ؟

ص 105-108 rryy درجة

8

درجة السؤال الثالث



4

السؤال الرابع : (أ) قارن بإكمال الجدول التالي حسب المطلوب علمياً :-

(4 = 1 x 4 درجات)

نبات ذو فلقة واحدة	نبات ذو فلتين	وجه المقارنة
ليفي	وتدي	نوع الجنر ص 22-23
أنثى الانسان	ذكر الانسان	وجه المقارنة
إنتاج الحليب	ظهور اللحية ونموها	مثال لصفة محددة للجنس ص 129

4

السؤال الرابع : (ب) أجب عن الأسئلة التالية (2 x 2 = 4 درجات)

1- عدد أنواع السيادة الوسطية . ص 110-111-112

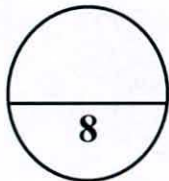
-السيادة غير التامة
-السيادة المشتركة

2- عدد اثنين من مميزات حشرة ذبابة الفاكهة التي اتخذها مورجان في تجاربه الوراثة ص 123

• سهولة شروط تربيتها وسرعة تكاثرها

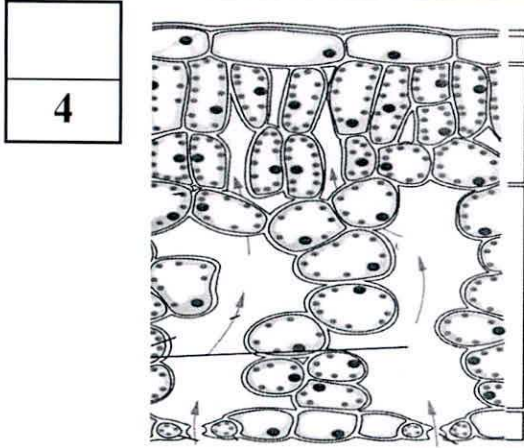
• سهولة التمييز بين الذكر والأنثى من خلال شكل الجسم

• تمتلك 4 أزواج من الكروموسومات الكبيرة التي يمكن رؤيتها بسهولة بالمجهر العادي



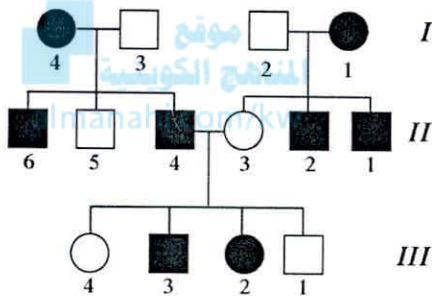
درجة السؤال الرابع

السؤال الخامس: (أ) ادرس الأشكال التالية ثم أجب عن الأسئلة التالية (2 x 2 = 4 درجات) :



1- الشكل المقابل يمثل مقطع طولي لورقة نبات، والمطلوب :
- ما اسم الطبقة الشمعية التي تغلف بشرة السطح العلوي؟
ص 17-18
كيوتاكل

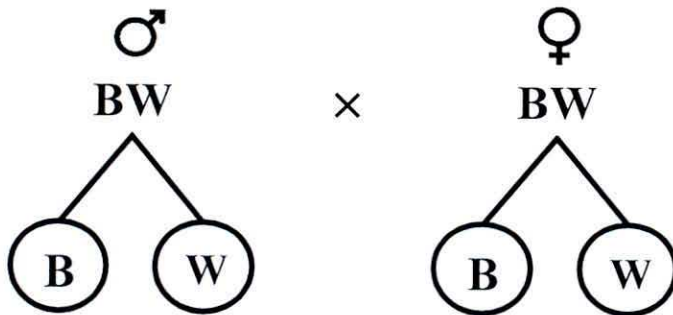
- لماذا تكثر الفراغات الهوائية في النسيج الإسفنجي؟
يحدث تبادل الأكسجين وثنائي أكسيد الكربون بين الورقة والهواء المحيط بها / تفقد الماء خارج الورقة من خلالها



2- الشكل يمثل مخطط سجل النسب لتوارث صفة استجماتيزم العين لدى إحدى العائلات ، والمطلوب: ص 117
- ما نوع الأليل الذي يسبب ظهور هذه الصفة ؟ أليل سائد
كيف يؤثر هذا الخلل على قرنية العين ؟
يسبب عدم تساوي تقوس قرنية العين

السؤال الخامس: (ب) أجب عن المسألة الوراثية التالية (4 درجات) :

فسر بأسس وراثية النتائج المتوقعة لأفراد الجيل الأول عند تزواج ذكر وأنثى من الدجاج الأندلسي ذات ريش رمادي اللون ، موضحا التركيب الجيني والظاهري للأفراد الناتجة . ص 112



الآباء P1

الأمشاج G1



W	B	♂ / ♀
BW	BB	B
WW	BW	W

درجتان

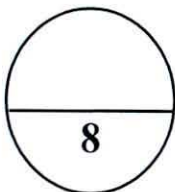
الأبناء F1
الجيل الأول

درجة

التركيب الجيني
%50 BW
لون الريش رمادي
%25 BB
لون الريش أسود
%25 WW

لون الريش أبيض / تمثل هذه الحالة الوراثية السيادة غير التامة

درجة السؤال الخامس



*** انتهت الأسئلة ***