

تم تحميل هذا الملف من موقع المناهج الكويتية



منطقة مبارك الكبير التعليمية

الملف إجابة منطقة مبارك الكبير التعليمية

موقع المناهج ← المناهج الكويتية ← الصف الثامن ← علوم ← الفصل الثاني

روابط مواقع التواصل الاجتماعي بحسب الصف الثامن



روابط مواد الصف الثامن على تلغرام

[الرياضيات](#)

[اللغة الانجليزية](#)

[اللغة العربية](#)

[التربية الاسلامية](#)

المزيد من الملفات بحسب الصف الثامن والمادة علوم في الفصل الثاني

مذكرة (شرح درس اللافقاريات)	1
تلخيص	2
مراجعة شاملة فترة ثانية	3
مذكرة محلولة	4
كتاب الطالب 8	5



موقع
المناهج الكويتية
almanahj.com/kw

معرض الاجابات

الإدارة العامة لمنطقة مبارك الكبير التعليمية

المجال الدراسي: علوم
الزمن : ساعتان وربع
عدد الأوراق : 4 أوراق

وزارة التربية
الإدارة العامة لمنطقة مبارك الكبير التعليمية
التوجيه الفني للعلوم
الإدارة العامة لمنطقة مبارك الكبير

امتحان نهاية الفترة الدراسية الثانية في مادة العلوم للصف الثامن للعام 2023 / 2024

أولاً: الأسئلة الموضوعية (26 درجة)

12

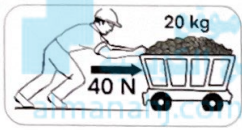
س1

السؤال الأول : اختر الإجابة الصحيحة علمياً لكل من العبارات التالية بوضع علامة (✓) في المربع المقابل لها : (1×8)

1. دراجة هوائية تقطع مسافة 20m في زمن قدره (4) ثواني ، فإن سرعتها تكون : ص18

4 m/s 5 m/s 16 m/s 24 m/s

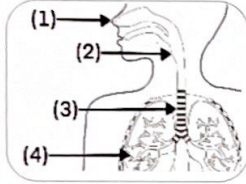
2. العجلة التي تتحرك بها العربة في الشكل المقابل مقدارها : ص24



2 m/s² 3 m/s² 4 m/s² 5 m/s²

3. قوة رد الفعل بالنسبة لقوة الفعل تكون : ص27

أكبر وبنفس الاتجاه أصغر وبعكس الاتجاه مساوية وبنفس الاتجاه مساوية وبعكس الاتجاه



4. الشكل المقابل لأعضاء الجهاز التنفسي ، القصبة الهوائية يمثلها الرقم : ص67

1 2

3 4

5. الغاز الذي تستخدمه الخلايا في جسم الكائن الحي خلال عملية التنفس لإطلاق الطاقة من الغذاء : ص79

ثاني أكسيد الكربون الأوكسجين النيتروجين الهيدروجين

6. أكبر الأوعية الدموية في جسم الإنسان وفيه ينتقل الدم من القلب إلى جميع أجزاء الجسم : ص113

الوريد الرئوي الشريان الرئوي الأورطي (الأبهر) الوريد الأجوف السفلي

7. أحد مكونات الدم عبارة عن أجسام صغيرة بيضاوية الشكل وتساعد على تجلط الدم : ص114

الصفائح الدموية خلايا الدم الحمراء الجلوكوز خلايا الدم البيضاء

8

8. يتكون الكروموسوم من خيطين رقيقين متشابهين كل خيط منه يسمى : ص145

كروماتيد الكروماتين السنتروميير نيوكلويدة

السؤال الأول (ب) : أكمل كل من العبارات التالية بما يناسبها علمياً (4 × 1) :

4

- 1- ميل الجسم سواء كان متحرك أو ساكن لمقاومة أي تغيير لحالته تعرف باسم **العطالة أو القصور الذاتي** ص20
- 2- القوة التي تنشأ عن تلامس سطحين مع بعضهما البعض وتعمل على إعاقة الحركة هي قوة **الاحتكاك** ص33
- 3- عضلة تفصل التجويف الصدري عن البطن وتعتبر القوة الفاعلة في عمليتي الشهيق والزفير هي **الحجاب الحاجز** ص68
- 4- أوعية دموية دقيقة للغاية تقوم بالربط بين الأوردة والشرايين المتفرعة تسمى **الشعيرات الدموية** ص114

السؤال الثاني: اكتب بين القوسين كلمة (صحيحة) أمام العبارة الصحيحة وكلمة (خطأ) أمام العبارة غير الصحيحة علمياً في كل مما يلي : (8 × 1)

8

س2

- 1- النقطة المرجعية من الممكن أن تكون جسم ثابت أو جسم متحرك. (صحيحة) ص17
- 2- مقدار السرعة واتجاهها يُعرفان بالسرعة المتوسطة. (خطأ) ص18
- 3- يتم تعيين وزن الجسم باستخدام الميزان الزنبركي. (صحيحة) ص29
- 4- يزداد حجم الرنتين خلال عملية الزفير. (خطأ) ص68
- 5- يتم حمل الدم المحمل بالأكسجين من القلب إلى أجزاء الجسم في الدورة الدموية الصغرى (خطأ) ص118
- 6- كمية الحمض النووي (DNA) ثابتة في النوع الواحد من الكائنات الحية. (صحيحة) ص146
- 7- الصفة المتنحية تركيبها الجيني يكون هجين دائماً. (خطأ) ص150
- 8- لتجنب انتقال الأمراض الوراثية للأجيال التالية ينصح بإجراء الفحص الطبي قبل الزواج. (صحيحة) ص156

السؤال الثالث: في الجدول التالي اختر العبارة من المجموعة (ب) واكتب رقمها أمام ما يناسبها من

عبارات المجموعة (أ) : (6 × 1)

6

س3

الرقم	المجموعة (أ)	المجموعة (ب)
(_ 2 _)	- العلاقة بين العجلة والكتلة عند ثبات القوة.	1- طردية
(_ 1 _)	- العلاقة بين العجلة والقوة عند ثبات الكتلة.	2- عكسية
		3- ثابتة ص23
(_ 5 _)	- السطح التنفسي للأسماك.	4- الرنتين
(_ 6 _)	- السطح التنفسي للنباتات.	5- الخياشيم
		6- الثغور ص72
(_ 9 _)	- صفة يحملها أحد الأبوين تظهر بنسبة 100% في أفراد الجيل الأول.	7- صفة متنحية
(_ 7 _)	- صفة يحملها أحد الأبوين تختفي تماماً في أفراد الجيل الأول.	8- صفة مكتسبة
		9- صفة سائدة ص150



ثانياً: الأسئلة المقالية (24) درجة :

12

س4

السؤال الرابع (أ) : علل لما يلي تعليلاً علمياً دقيقاً : (2 × 3)

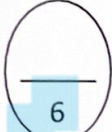
1- عندما يكون شخص بسيارة مسرعة وتوقفت فجأة فإنه يستمر بالحركة للأمام.

- بسبب القصور الذاتي أو بسبب العطالة. ص20



2- عند دفع الكرة برفق في الشكل المقابل ، فإنها تتوقف بعد مسافة معينة.

- بسبب قوة الاحتكاك بين الكرة والطاولة. ص32



3- تعتبر الحويصلات الهوائية هي الجزء الفعال في عملية التبادل الغازي.

- مساحة سطحها كبيرة تسمح بامتصاص كمية كبيرة من الأكسجين/ أو جدرها رقيقة مما يسمح بانتشار الأكسجين منها إلى الدم بسهولة / أو تحيط شبكة من الشعيرات الدموية بالحويصلات الهوائية لامتصاص ونقل الأكسجين ص67

السؤال الرابع (ب) : قارن بين كل مما يلي بإكمال الجدول التالي : (2 × 3)

1- قارن بين كل مما يلي حسب المفهوم العلمي الدال على العبارة : ص19 و ص21

وجه المقارنة	مؤثر خارجي كدفع أو شد يغير موضع الجسم أو اتجاه حركته	مقدار ما يحتويه الجسم من مادة
المفهوم العلمي الدال على العبارة	القوة	الكتلة

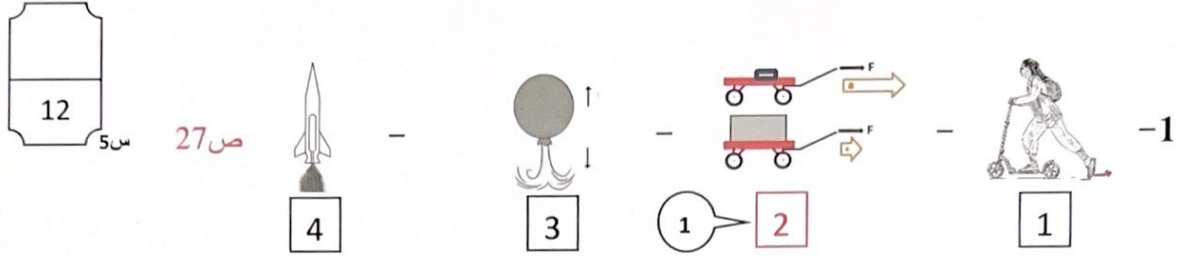
2- قارن بين كل مما يلي حسب نوع التنفس : ص79

وجه المقارنة	تنفس يحدث بوجود O ₂	تنفس يحدث بغياب O ₂
نوع التنفس	هوائي	لا هوائي

3- قارن بين كل مما يلي حسب نوع الصفة : ص150

وجه المقارنة	رمز الصفة (RR)	رمز الصفة (Rr)
نوع الصفة	نقية	هجين

السؤال الخامس (أ) : حدد أي مما يلي لا ينتمي للمجموعة بوضع خط مع ذكر السبب: (2 × 3)



1/2 - لأنه : من تطبيقات القانون الثاني لنيوتن أما الباقي من تطبيقات القانون الثالث لنيوتن 1/2

2- عجلات للحقائب - زيت لمحركات السيارة - قص عشب الملاعب - شريط مطاطي على درجات السلم 36 ص

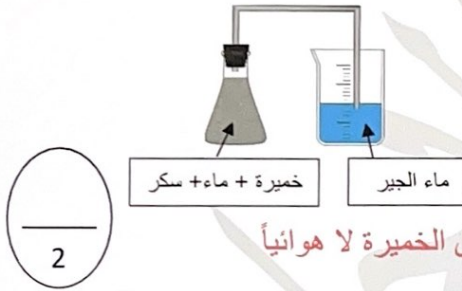


1/2 - لأنه: يزيد من قوة الاحتكاك أما الباقي تقلل قوة الاحتكاك 1/2

3- لون الشعر - استقامة الإبهام - إجادة السباحة - فقر الدم 142 ص

1/2 - لأنه: من الصفات المكتسبة أما الباقي من الصفات الوراثية 1/2

السؤال الخامس (ب) : ادرس الأشكال التالية ثم اكتب المطلوب:



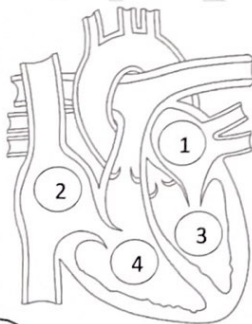
1- التجربة التالية أجريت في المختبر ، أدرسها ثم أجب 77 ص

- ماذا يحدث لماء الجير بعد فترة من الزمن؟ ولماذا؟

1 - الحدث : يتعكر ماء الجير .

1 - السبب: بسبب مرور غاز ثاني أكسيد الكربون فيه نتيجة تنفس الخميرة لا هوائياً

2- الشكل المقابل يمثل قلب الانسان ص 118-119



1 - ينتقل الدم المحمل بالأكسجين من الرقم (1) إلى الرقم (3)

ثم إلى جميع أجزاء الجسم عبر الشريان الأبهر، ويتم ذلك خلال

1 - الدورة الدموية الكبرى.

1 - ينتقل الدم المحمل بثاني أكسيد الكربون من الرقم (2) إلى الرقم (4)

ثم إلى الرئتين عبر الشرايين الرئوية، ويتم ذلك خلال

1 - الدورة الدموية الصغرى.

4

انتهت الأسئلة بحمد الله ☺

