

المادة : علوم
الزمن : ساعتان
عدد الصفحات : (٥)

وزارة التربية
الإدارة العامة للتعليم الخاص
التوجيه الفني للعلوم

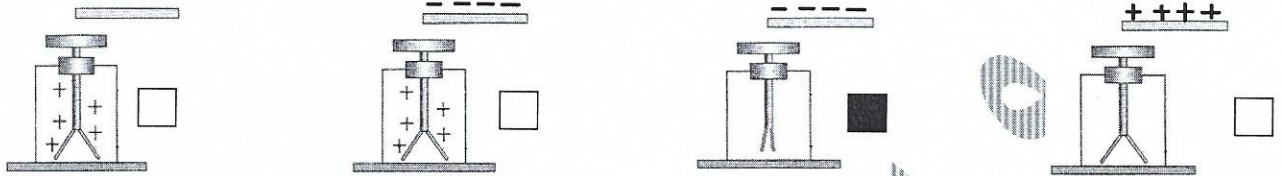
امتحان الفصل الدراسي الأول في مادة العلوم للصف السابع

السؤال الأول: (أ) اختر الإجابة الصحيحة علمياً لكل من العبارات التالية و ضع علامة (√) في المربع المقابل لها (٨×٢=١٦)

١- واحد من المواد التالية لا تتراكم عليه الشحنات الكهربائية : ص (١٨)

الصوف البلاستيك الحديد الزجاج

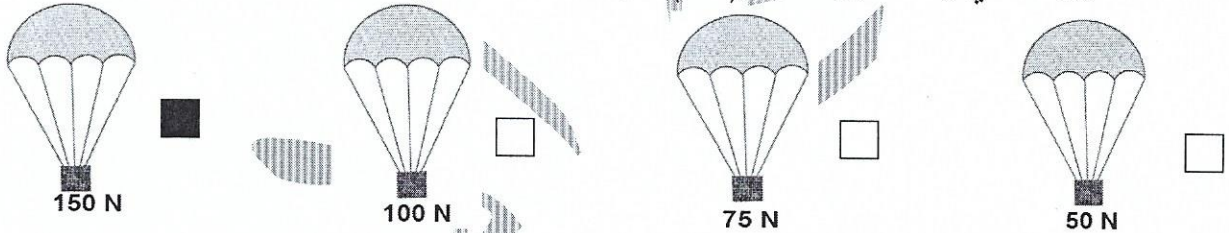
٢- الرسم الصحيح الذي يوضح تقريب ساق أبونيت مدلوكة من كشاف مشحون بشحنة موجبة : ص (٢١)



٣- الجهاز الذي يستخدم في قياس الضغط الجوي : ص (٧١)

الترمومتر المخبر المدرج البارومتر الالكتروسكوب

٤- منطاد الهواء الذي يسقط أولاً : ص (٨٣)



٥- أراد مشاري أن يكشف عن وجود النشا بورقة النبات فاستخدم : ص (٨٩)

اليود الكحول الماء هيدروكسيد الكالسيوم

٦- المغذي الذي يساعد على تنظيم التفاعلات الكيميائية في الجسم هو : ص (١٣٠)

نشويات فيتامينات سكريات دهون

٧- أحد المغذيات التالية يوصف على أنه غير عضوي : ص (١٢٠)

الدهون الكربوهيدرات البروتينات الماء

٨- شعر يوسف بأعراض فقدان الوزن والعطش وزيادة عدد مرات التبول قد يكون ذلك

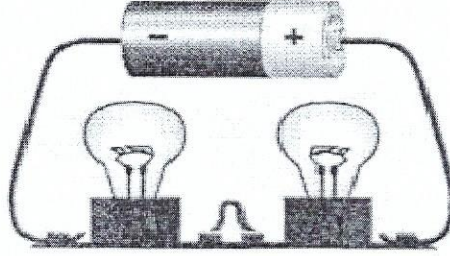
دليلاً على إصابته بمرض : ص (١٤٨)

السكري ضغط الدم الكلى التهاب الأعصاب

السؤال الأول (ب) : ادرس التجارب التالية ثم أجب عن المطلوب (٤=١×٤)

التجربة الأولى

ص (٢٦)



(2) (1)

١- الدارة موصلة بطريقة.....التوالي.....

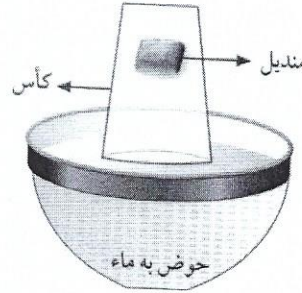
٢- ماذا يحدث للمصباح (1) عند تلف المصباح (2) ؟

السبب :ينطفئ.....

WWW.KweduFiles.Com

التجربة الثانية

ص (٤٥)



٣- عند رفع الكوب من الماء . ماذا تلاحظ ؟

الملاحظة :المنديل لم يتبلل.....

السبب :.....لأن الهواء مادة تشغل حيزا من الوسط... / لوجود هواء حجز بين المنديل والماء.....



درجة السؤال الأول

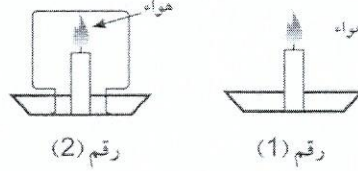
٢٠

السؤال الثاني:

(أ) : أكتب بين القوسين كلمة (صحيحة) أمام العبارة الصحيحة و كلمة (خطأ) أمام العبارة غير الصحيحة في كل مما يلي (٨ = ١ × ٨)

١- يجب عليك تجنب الخروج من السيارة أثناء العواصف الرعدية . ص (٢٤) (خطأ)

٢- الشمعة التي تستمر في الإشتعال هي رقم (١) . ص (٥٣) (صحيحة)



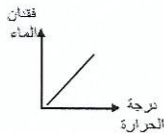
٣- الصعود لأعلى عبر المصعد يزيد من سعة رئتيك . ص (٥٦) (خطأ)

٤- تستخدم مطفاة ثاني أكسيد الكربون السائل في إخماد الحرائق الكهربائية . ص (٧٥) (خطأ)

٥- مادة هيدروكسيد الكالسيوم تمتص غاز ثاني أكسيد الكربون . ص (٨٩) (صحيحة)

٦- تتم التفاعلات اللاضوئية لعملية البناء الضوئي في الستروما . ص (٩٣) (صحيحة)

٧- الشكل المرسوم أمامك يوضح العلاقة بين عملية النتح ودرجة الحرارة . ص (١٣٥) (صحيحة)



٨- الطعام المرسوم أمامك يحتوي على كربوهيدرات . ص (١٣٥) (خطأ)

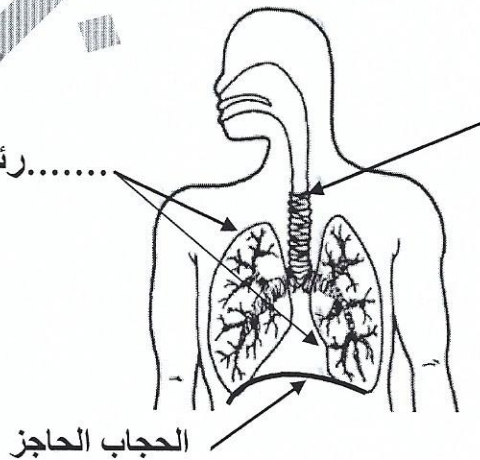


السؤال الثاني (ب) الرسم يوضح الجهاز التنفسي . اكمل البيانات على الرسم : (٢ = ١ × ٢)

ص (٥٨)

..قصبه هوائية.....

.....رئتان.....



الحجاب الحاجز

السؤال الثالث:

(أ) : في الجدول التالي اختر العبارة أو الشكل من المجموعة (ب) واكتب رقمها أمام ما يناسبها من عبارات المجموعة (ب) : (٦ = ١ × ٦)

الرقم	المجموعة (أ)	الرقم	المجموعة (ب)
(١)	جهاز يحول الطاقة الحركية إلى كهربائية ص (٣٤)	(١)	المولد الكهربائي
(٢)	جهاز يحول الطاقة الكهربائية إلى حركية .	(٢)	المصباح اليدوي
(٣)		(٣)	المروحة
(٤)	غاز بالهواء الجوي يساعد على الإشتعال ص (٥٤)	(٤)	ثاني أكسيد الكربون
(٥)	غاز بالهواء الجوي يساعد في إطفاء الحرائق .	(٥)	الأكسجين
(٦)		(٦)	النيتروجين
(٧)	أنابيب في ورقة النبات تنقل السكر والمغذيات ص (٩٩)	(٧)	أوعية الخشب
(٨)	أنابيب في ورقة النبات تنقل الماء .	(٨)	الثغور
(٩)		(٩)	أوعية اللحاء

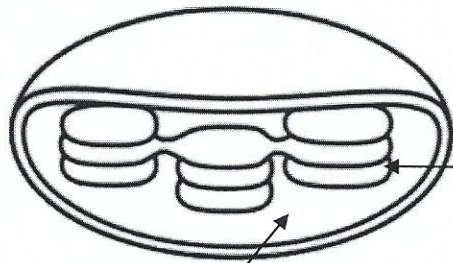
(ب) : ادرس الرسوم التالية ثم أجب عن المطلوب (٤ = ١ × ٤)



١) قامت ليلي بتقريب البالون من صنوبر الماء بعد دلكها بشعرها : ص (١٧)

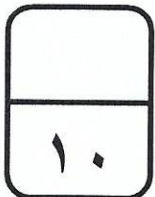
الملاحظة : ... يجذب خيط الماء إلى البالون
السبب : بسبب الشحنات الكهربائية على البالون ...
أو..... (بسبب الكهرباء الساكنة)

٢) اكتب اسم الأجزاء الناقصة على الرسم .
ص (٩٣)



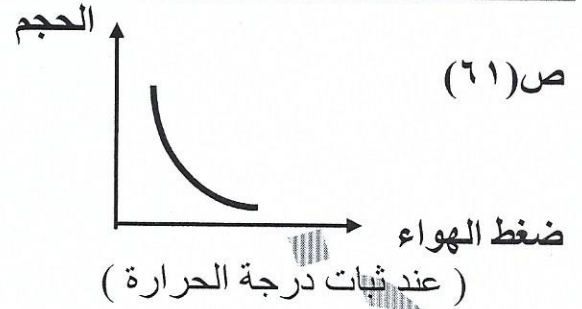
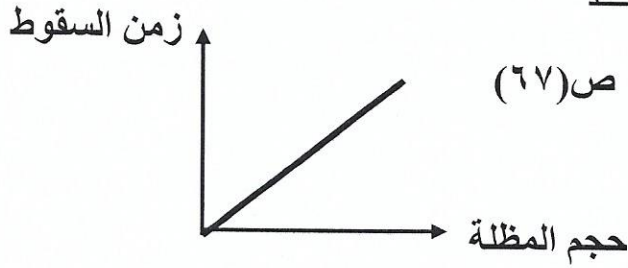
.....جرانا.....

.....الستروما.....



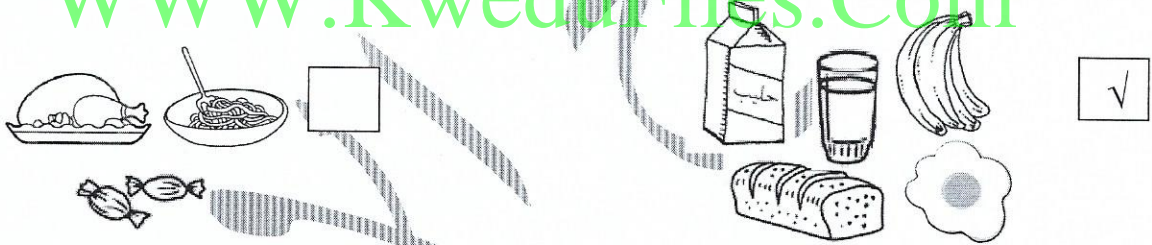
السؤال الرابع :

(أ) ارسم العلاقة البيانية في الرسم البياني فيما يلي (٢=١×٢)



(ب) تفكير ناقد : فكر جيدا ثم اجب بما يناسب علميا: (درجتان) ص ٢٣
 تريد شركة مقاولات بناء ناطحة سحاب ولكن المنطقة يكثر بها العواصف الرعدية ،
 فما هو اقتراحك لحماية ناطحة السحاب من خطر هذه العواصف ؟؟
 - الاقتراح /... يجب تركيب مانعة الصواعق أعلى ناطحة السحاب لتفريغ الشحنات أرضيا

تفكير ناقد طلبت مدرسة العلوم من سارة ومريم إعداد وجبة غذائية صحية لكل منهما وعرضها على الطالبات. قارني بين الوجبتين ثم اختاري الوجبة الصحية بوضع إشارة (✓) في المربع المقابل مع التفسير ص (١٢٢) درجتان



التفسير :..... لأنها تحتوي على معظم المغذيات.....

(ج) ضع خطا تحت الكلمة التي لا تنتمي إلى المجموعة ثم اذكر السبب: (٢=١×٢)
 (ماء - ضوء الشمس - أكسجين - ثاني أكسيد الكربون)

السبب :..... لأنه من نواتج عملية البناء الضوئي والباقي من المواد المتفاعلة.....

(د) اكتب الطريقة المناسبة لحفظ الأطعمة التالية لفترة طويلة : (٢=١×٢)

<p>..... تسكير/تجفيف.....</p>	<p>..... تجميد.....</p>