

تم تحميل هذا الملف من موقع المناهج الكويتية



الملف النحو

[موقع المناهج](#) ⇐ [ملفات الكويت التعليمية](#) ⇐ [الصف الحادي عشر العلمي](#) ⇐ [لغة عربية](#) ⇐ [الفصل الثاني](#)

روابط مواقع التواصل الاجتماعي بحسب الصف الحادي عشر العلمي



روابط مواد الصف الحادي عشر العلمي على تلغرام

[الرياضيات](#)

[اللغة الانجليزية](#)

[اللغة العربية](#)

[التربية الاسلامية](#)

المزيد من الملفات بحسب الصف الحادي عشر العلمي والمادة لغة عربية في الفصل الثاني

[الدرجة الكاملة في النحو والبلاغة](#)

1



صنيرة مكسب العنزج

اللهم أنزلها منزلة الصديقين والشهداء والصالحين وحسن أولئك رفيقا
اللهم ارحمها واغفر لها وهب لها قصراً في الجنة

عَنْ أَبِي هُرَيْرَةَ، أَنَّ رَسُولَ اللَّهِ صَلَّى اللَّهُ عَلَيْهِ وَسَلَّمَ قَالَ:
"إِذَا مَاتَ الْإِنْسَانُ انْقَطَعَ عَنْهُ عَمَلُهُ إِلَّا مِنْ ثَلَاثَةٍ؛ إِمِنْ
صَدَقَةٍ جَارِيَةٍ، أَوْ عِلْمٍ يُنْتَفَعُ بِهِ، أَوْ وَلَدٍ صَالِحٍ يَدْعُو لَهُ."

اللهم اجعل هذا العمل (علم ينتفع به)
اللهم إذا علمت متعلماً شيئاً فجعله شفيحاً لأمي منيرة التي علمتني كل الحياة.

النحو

للسف الحادي عشر - الفصل الدراسي الثاني
م ٢٠٢٦/٢٠٢٥

ملاحظة أحاول قدر الإمكان تبسيط وتيسير الشرح وأرجوا عدم
الإعتماد الكلي على هذه الشروحات المختصرة.

الحروف

كل حرف جر له معنى

أدوات صغيرة في الشكل لكنها كبيرة في المعنى والتأثير
تربط بين أجزاء الجملة وتحدد العلاقة بينها بدقة

حروف الجر
ينقسم كل الكلام في اللغة العربية إلى
اسم
فعل
حرف



الجملة مفهومة!
الكتاب على الطاولة
ذهبت إلى المدرسة
استيقضت في الصباح
مثال
الكتاب... الطاولة
ذهبت... المدرسة
استيقضت... الصباح
الجملة غير مفهومة!
هنا حروف الجر دخلت على الأسماء وغيرت حالتها الإعرابية فتجعل الاسم بعدها مجروراً
على تفيد الاستعلاء
إلى انتهاء الغاية المكانية
في الظرفية

علامات الجر

المفرد، جمع التكسير، جمع المؤنث

الكسرة

الإعراب
اسم
مجرور
وعلاوة
جره

المثنى، جمع المذكر السالم

الياء



حروف الجر

أصلية

من

إلى

عن

على

ك

ت / و

ب

في

ل

حتى

منذ/مذ

زائدة

من

شرط

١. تسبق بنفي أو استفهام
٢. تأتي بعد نكرة

باء

شرط

١. تتصل بخبر ليس
٢. تتصل بفاعل كفى

شبه
زائدة

رب
تفيد التقليل

رب أخٍ لم تلده لك أمك
رب رمية من غير رامٍ

معاني حروف الجر الأصلية



حروف الجر الزائدة



من

باء

موقع
المنهج الكويتية
almanahj.com/kw

شر
ط

١. تسبق بنفي أو استفهام
٢. تأتي بعد نكرة

شر
ط

١. تتصل بخبر ليس
٢. تتصل بفاعل كفى

الإعراب

اسم مجرور لفظاً محلاً

ما من خالق
غير الله

هل من خالق
غير الله؟

خالق اسم مجرور لفظاً مرفوع محلاً على أنه مبتدأ

كفى بالموت
واعظاً

ليس المؤمن
بطعان

الموت اسم مجرور لفظاً مرفوع محلاً على أنه فاعل كفى

مرفوع، منصوب، مجرور

دائماً هو اسم مجرور باللفظ أي النطق، أما المحل أي موقعه والموقع حسب إعرابه في الجملة إما مرفوع إذا كان مبتدأ أو فاعل، منصوب إذا كان خبر ليس وهكذا

الإضافة

ضم اسم إلى اسم آخر، **ليكون معنى واحد**، وفائدة ذلك الملكية، التعريف، التخصيص

موقع
المنهج الكويتية
almanahj.com/kw

المضاف إليه

منيرة

الطالبة

ي



هذا قلم
المضاف

لا أعرف قلم من؟



المضاف إليه

الحياة

منيرة

الخير



تعلمنا في مدرسة ...
المضاف

مدرسة نكرة ... لكن الكلمات التي تأتي بعدها عرفتها
أي الكلمات التي أضفتها



مثال

برج نكرة ولا أعرف أي برج المعني!

الماء

التحرير

الحمراء

المضاف إليه

برج

المضاف

لكن بعد الإضافة تعرفت على البرج المقصود

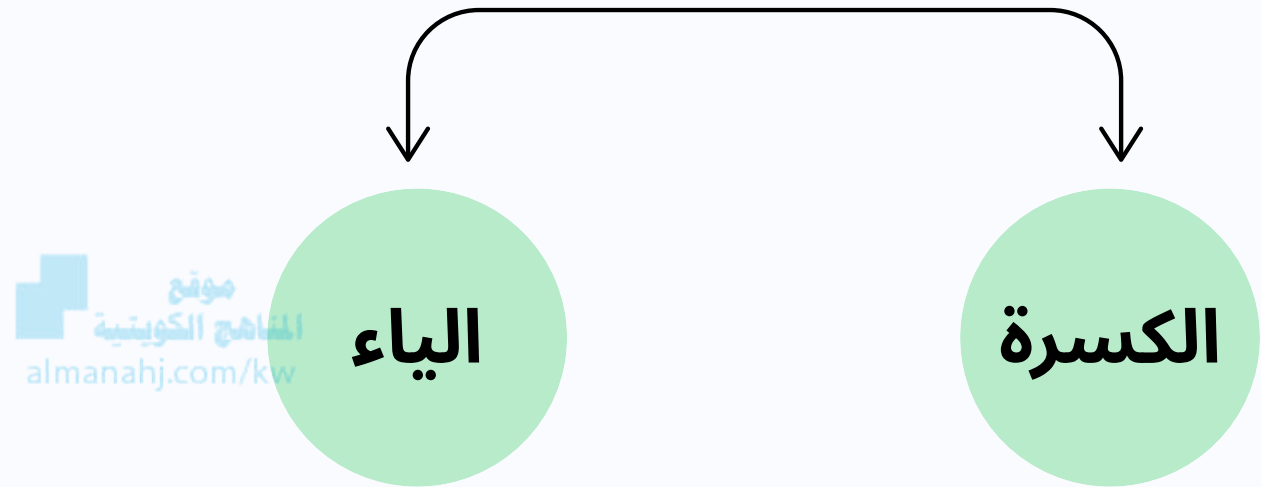
المضاف

المضاف إليه



والمضاف إليه

مضاف إليه مجرور وعلامة جره



المثنى، جمع المذكر السالم
عرفت أسماء الفائزين
دعاء الصائمين مستجاب

المفرد، جمع التذكير، جمع المؤنث
معلم الفصيل مجتهد
جهد العمال مفيد
دعاء الصائمات مستجاب

ملاحظات

الاسم بعد الكلمات التالية يعرب مضاف إليه مجرور: كل، جميع، كلا، كلتا، بعض، غير، سوى ...
بعد بعض الظروف يعرب مضاف إليه مجرور: فوق، تحت، أمام، بعد، خلف ...
أي ضمير يتصل بالاسم فهو في محل جر مضاف إليه: كتابنا، كتابك، كتابي ...

المضاف

حسب موقعه في الجملة

الإعراب

مثال

المضاف إليه
المضاف
معلم المدرسة مبدع

المضاف إليه
المضاف
معلما المدرسة مبدعان

المضاف إليه
المضاف
معلمو المدرسة مبدعون

المضاف

ممنوع فيه

نون / تنوين / ال

المضاف إليه

دائماً مجرور

غالباً فيه ال

إن لم يكن علم أو ضمير



arabicffa



موقع
المنهج الكويتية
almanahj.com/kw

أداة القسم و
جواب القسم
والله إن أمي عظيمة
المقسم به لفظ الجلالة

أسلوب القسم

بمعنى كيف يحلف ويقسم العرب بشيء معظم، والهدف تأكيد الكلام وتقويته وإزالة الشك، ويتكون من أداة القسم والمقسم به وجواب القسم

القسم نوعان



غير صريح

في ذمتي / في عنقي / في حياتي
الله يشهد / الله يعلم
أشهد / أعلم

صريح

و / بالله / تالله
لعمري / لعمرك
أيم الله / أيمن الله / يمين الله
أقسم / أحلف

توكيد جواب القسم

ببساطة

أرى للجملة وأحدد إذا كانت مثبتة انتبه للمؤكدات

اسمية : إن / لام / إن + لام

فعلية : ماضي لقد / قد ... مضارع ل + ن

إذا كانت الجملة منفية احذف المؤكدات

الجملة الفعلية

المنهج الكويتي
almanahj.com/kw

الجملة الاسمية

أدوات النفي: لا، لم، لن، ليس، ...

منفية

لا توجد مؤكدات

والله لا تفوق بلا جهد

مثبتة

إن / لام / إن + لام

والله إن الحياة كفاح

والله لحياة المؤمن كفاح

والله إن الحياة لكفاح

مثبتة

فعل ماضي : لقد / قد

والله قد / لقد ذاكرت

فعل مضارع : لام + نون التوكيد

والله لتعودن القدس

منفية

لا توجد مؤكدات

والله ما كذبت



اسم الآلة

اسم مشتق يدل على الأداة أو الوسيلة التي يؤدي بها الفعل، أي نستخدمه للدلالة على الشيء الذي تنجز به المهمة، وصيغته إما قياسي أي مشتق من أفعال، أو سماعي جماد ليس له أفعال.



فاعول

حاسوب
ساطور
صاروخ
فانوس
تابوت
ماعون
ناقوس

فاعلة

ساقية
رافعة
شاحنة
طابعة
قاطرة
حاسبة
ناقلة
طائرة

مفعلة

مطرقة
ملعقة
مكنسة
مغسلة
مصيدة
منقلة
مطحنة
مسطرة
مفرمة
مئذنة
منفضة

فعال

حزام
لجام
زناد
قناع
لثام
قطار

مفعل

مشرط
ملقط
مجهر
مثقب
مبرد
مقص
مقود

فعالة

سماعة
براية
دراجة
خرامة
كسارة
ثلاجة
غسالة
طيارة
سيارة
شواية

مفعال

منشار
مجداف
مفتاح
مذياع
مصباح
مكيال
ميزان
منظار
مئقال
محراث
منوال
مقاط

الأسماء الجامدة : رمح، مرناة، سيف، سكين، فأس، قلم، إبرة، شوكة، كأس، قدح

اسما الزمان والمكان

اسم مشتق من الفعل يدل على حدوث الفعل

صوغهما

من الثلاثي :

مَفْعَل : مخرَج ، مسعى ، مرگب

مَفْعِل : مجلس ، موعد ، موقف

الغير ثلاثي :

أتى بالفعل المضارع ثم ابدل حرف المضارع إلى ميم مضمومة وفتح ما قبل الأخير

اجتمع < يجتمع < مُجْتَمِع

انطلق < ينطلق < مُنْطَلِق

المكان

الزمان

الكلمة نفسها تكون اسم زمان أو اسم مكان حسب سياق الجملة إذا دلت على وقت حدوث الفعل أو مكانه

مغرس النخيل في الحديقة

ملتقى الأصدقاء في النادي

الباب الجانبي مخرج الطلاب

منام الأطفال في غرفتهم

مرمى الجمرات في منى

ذهب الطلاب إلى ملعب المدرسة

مغرس

ملتقى

مخرج

منام

مرمى

ملعب



arabicffa

مغرس النخيل فجرا

ملتقى الأصدقاء ليلاً

الظهر مخرج الطلاب

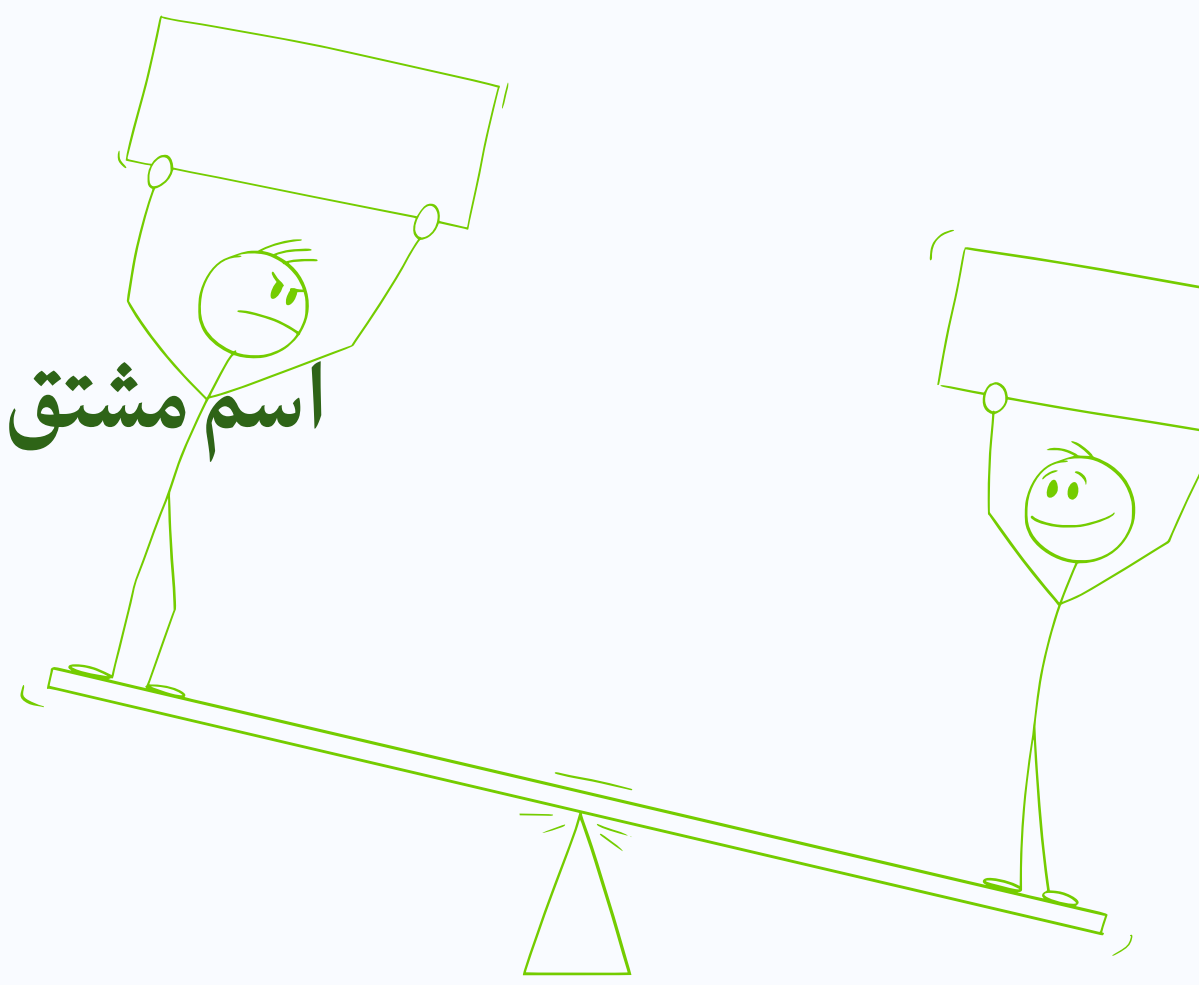
منام الأطفال مبكراً

مرمى الجمرات عند طلوع الشمس

هذا ملعب الأطفال بعد العصر

اسم التفضيل

اسم مشتق على أن شيئين اشتركا في صفة، زاد أحدهما على الآخر فيها
على وزن أفعل للمذكر، وفعلى للمؤنث



مثال

اسم التفضيل
منيرة أفضل النساء
المفضل عليه



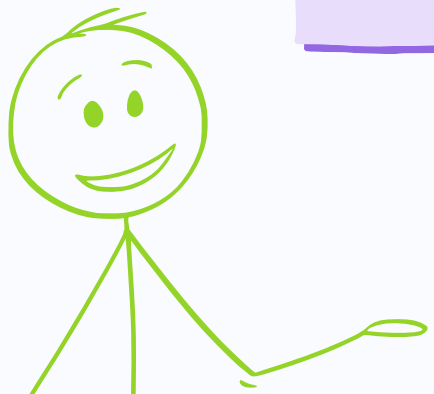
المختصر لدي شيئين أريد المقارنة بينهما، أقول : أفضل، أحسن، أجمل، أطول، أكرم وهكذا، ولا بد أن تتوافر هذه الشروط السبعة!

- 1** ثلاثي
أي فعله من ثلاثة أحرف:
كرم، حسن، سمع
- 2** تام
لا يكون من كاد، وكان،
وظن وأخواتهم جميعاً
- 3** مثبت
أي غي منفي مثل: لا
يهمل، لا يكذب
- 4** متصرف
لا يصاغ من فعل جامد
مثل: عسى، بئس، نعم،
ليس ...
- 5** قابل للتفاوت
أي قابل للقياس، فلا
يصاغ من فعل مات، فني،
هلك، قضى ...
- 6** مبني للمعلوم
لا يصاغ من الفعل المبني
للمجهول أي لا أعرف
صاحبه، مثل عُرِف، سُمِع،
كُتِب ...
- 7** ليس الوصف منه
على أفعل فعلاء
الذال على اللون والعيب،
مثل أحمر حمراء، أعور
عوراء ...

إذا اختلف شرط أتني بفعل مساعد : أشد، أجدر، أفضل، أكرم، الخ

مثال ١ : (استغفر) غير ثلاثي فأقول محمد أكثر استغفاراً من أحمد

مثال ٢ : (حمر) لون فأقول الزهرة أشد حمرة بين الزهور



حفظ اللسان **أفضل** الصفات.
الظلم **أشد** إيلاًماً للمظلوم.
وجه المريض **أسوأ** من ورق الشجر.
اللص **شر** الناس منزلة

الطائرة **أسرع** من السيارة.
المتفوقون هم **الأفاضل**
الطالب **أجدر** ألا يهمل
المؤمن **خير** من الكافر

ملاحظة اسم التفضيل على وزن أفعل/فعلى، لكن يخرج عن ذلك لفظان : خير، شر

اسم التفضيل

حالات اسم التفضيل

01

يطابق ما قبله

إذا كان معرف بال

هذا الطالب هو **الأفضل**
هذه الطالبة هي **الفضلى**
هذان الطالبان هما **الأفضلان**
هاتان الطالبتان هما **الفضليان**
هؤلاء الطلاب هم **الأفاضل**
هؤلاء الطالبات هن **الفضليات**

بطريقة أبسط أعتمد على التذكير والإفراد

ما معنى ذلك؟ اسم التفضيل أفضل أحسن أكرم الخ
يكون مذكر ومفرد فلا أقول فضلى مؤنث أو أفاضل جمع ...

حالتين لا بد من التذكير والإفراد وحالة جواز ذلك

وحالة واحدة فقط لازم أجعلها تطابق

إذا كان اسم التفضيل فيه (ال)

أجعله يطابق بمعنى

الطالبات جمع أكتب الفضليات ولا أكتب أفضل!

02

يجوز الإفراد أو المطابقة

مضاف إلى اسم فيه ال

هذه هي **أفضل** الطالبات
هذه هي **فضلى** الطالبات

هذان هما **أفضل** الطلاب
هذان هما **أفضلا** الطلاب

هاتان هما **أفضل** الطالبات
هاتان هما **فضليا** الطالبات

هؤلاء هم **أفضل** الطلاب
هؤلاء هم **أفاضل** الطلاب

هؤلاء هن **أفضل** الطالبات
هؤلاء هن **فضليات** الطالبات

03

يلزم الإفراد والتذكير

مجرد من ال والإضافة

هذا الولد **أفضل** من أخيه
هذه البنت **أفضل** من أختها
هذان الولدان **أفضل** من أخيهما
هؤلاء الأولاد **أفضل** من أخيهم
هؤلاء البنات **أفضل** من أختهن

مضاف إلى نكرة

هذا **أفضل** طالب في الصف
هذه **أفضل** طالبة في الصف
هذان **أفضل** طالبين في الصف
هاتان **أفضل** طالبتين في الصف
هؤلاء **أفضل** طلاب في الصف



منيرة محسن العنزي

اللَّهُمَّ اغْفِرْ لَهَا وَارْحَمْهَا، وَعَافِهَا وَاعْفُ عَنْهَا، وَأَكْرِمْ نُزُلَهَا، وَوَسِّعْ مُدْخَلَهَا، وَاغْسِلْهَا بِالْمَاءِ وَالتَّلْجِ وَالبَرْدِ،
وَنَقِّهَا مِنَ الْخَطَايَا كَمَا نَقَّيْتَ الثَّوْبَ الأَبْيَضَ مِنَ الدَّنَسِ، وَأَبْدِلْهَا دَارًا خَيْرًا مِنْ دَارِهَا، وَأَهْلًا خَيْرًا مِنْ أَهْلِهَا،
وَزَوْجًا خَيْرًا مِنْ زَوْجِهَا، وَأَدْخِلْهَا الْجَنَّةَ، وَأَعِذْهَا مِنْ عَذَابِ القَبْرِ وَمِنْ عَذَابِ النَّارِ

اللَّهُمَّ افْسَحْ لَهَا فِي قَبْرِهَا مَدًّا بَصَرِهَا، وَافْرِشْ قَبْرَهَا مِنْ فِرَاشِ الْجَنَّةِ

اللَّهُمَّ نَوِّرْ قَبْرَهَا، وَأَنْسِ وَحْشَتَهَا، وَوَسِّعْ مُدْخَلَهَا

اللَّهُمَّ أَنْزِلْهَا مَنَازِلَ الصَّادِقِينَ وَالشُّهَدَاءِ وَالصَّالِحِينَ، وَحَسِّنْ أَوْلِيكَ رَفِيقًا.



رابعاً - النحو والصرف :
قال تعالى : " وَإِذْ قَالَتْ طَائِفَةٌ مِنْهُمْ يَا أَهْلَ يَثْرِبَ لَا مُقَامَ لَكُمْ فَارْجِعُوا وَيَسْتَأْذِنُ فَرِيقٌ مِنْهُمْ النَّبِيَّ يَقُولُونَ إِنَّ بُيُوتَنَا عَوْرَةٌ وَمَا هِيَ بِعَوْرَةٍ إِذْ يُرِيدُونَ إِلَّا فِرَارًا" سورة الأحزاب 13
١- أخرج من الآية الكريمة السابقة ما يأتي:

١/٢ (عشر درجات)
- اسم مكان :
- مضافاً :
- حرف جر زائد :

٢- املا الفراغات التالية بما هو مطلوب بين قوسين:
- لا غنى عن استخدام ... في حفظ المعلومات.
- لا بأسعدن الفقراء.
- يتعلّق الإنسان بالأمل بلوغ الأجل.
- العالم العابد منزلة بين الناس.
(اسم آلة)
(اسم غير صريح)
(اسم تفضيل)
(حرف جر لانتهاء الغاية)

٣- أعرب ما تحته خط في البيت الآتي:
لعمرك ما ضاقت بلادٌ بأهلها ولكن أخلاق الرجال تضيق
- لعمرك :
- الرجال :

٤- صوّب الخطأ فيما يأتي:
والله ما أفلحن قوم هجروا دينهم لدنياهم.
٥- وظف كلمة (الكتّابان) في جملة بحيث تكون مضافاً.
-
٦- اختر الإجابة الصحيحة من بين البدائل لكل مما يأتي:

أ- الليل مستودع الأسرار. كلمة (مستودع) في الجملة السابقة اسم:
(آلة - تفضيل - زمان - مكان)

ب- قال تعالى: "وَمَنْ يَرْغُبْ عَنْ مِلَّةِ إِبْرَاهِيمَ إِلَّا مَنْ سَفِهَ نَفْسَهُ"
- معنى حرف الجر (عن) في الآية السابقة : (السبب - المجاوزة - بمعنى على - الظرفية)

٧- وظف حرف الجر (من) في جملة من تعبيرك ليكون حرف جر زائد.

ثالثاً - النحو والصرف :
قال تعالى: (سبحان الذي أسرى بعبده ليلاً من المسجد الحرام إلى المسجد الأقصى الذي باركنا حوله لنريه من آياتنا إنه هو السميع البصير). الإسراء ١

١ - أخرج من النص القرآني السابق ما يأتي:

أ - حرف جر يفيد ابتداء الغاية - وآخر يفيد انتهاء الغاية:
ب - اسم تفضيل: - وذكر فعله:

٢ - أعرب ما تحته خط في الآية الكريمة السابقة إعراباً تاماً.
- المسجد:

٣ - املا كل فراغ مما يلي بما هو مطلوب بين قوسين:
أ - الأمهات يربين أبناءهن على الفضيلة.
ب - دخل حياتنا من أوسع الأبواب.
ج - تالله (جواب قسم منقضي).
د - العلماء بعد صلاة الجمعة.
(اسم تفضيل من الفعل "فضل")
(اسم آلة من الفعل "حسب")
(جواب قسم منقضي)
(اسم زمان من الفعل "التقى")

٤ - ضع خطاً تحت المكمل الصحيح لكل مما يأتي:
أ - (يتقرب المؤمن إلى ربه بالطاعات). حرف الجر (الباء) في المثال السابق معناه:
(الظرفية - الاستعانة - القسم - الإلصاق)

ب - الجملة التي اشتملت على اسم مكان هي:
- كافل الأيتام في الجنة.
- مسبح الرياضيين صباحاً.
- موقف الحجاج يوم عرفة.
- جناب الخلد مستقر المحسنين.

٥ - اجعل كلمة (عاملون) مضافاً في جملة من إنشائك وغير ما يلزم:

٦ - صوب الخطأ النحوي في المثال الآتي، محافظاً على سلامة التركيب وصحة المعنى.
في نمتي لأساعد المحتاجين. - التصويب:

٧ - صغ اسم آلة من الفعل (وزن)، وضعه في جملة من إنشائك.

حروف الجر

اسما الزمان والمكان

اسم التفضيل

الإضافة

أسلوب القسم

اسم الآلة

نماذج اختبارات سابقة

يرجى محاولة التدرب على طريقة الأسئلة

بعد دراستك للقاعدة النحوية، اجيبي على السؤال الخاص

فيها، والإجابات الصحيحة في الصفحات التالية

رابعاً - السلامة اللغوية:

(عشر درجات)

قال تعالى: (وإلى مدين أخاهم شعيباً قال يا قوم اعبدوا الله ما لكم من إله غيره ولا تنقصوا المكيال والميزان إني أراكم بخير وإني أخاف عليكم عذاب يوم محيط) . سورة هود: ٨٤

١ - أخرج من النص السابق ما يأتي:

- اسم آلة:

- حرف جر زاندا:

٢ - بين دلالة ما تحته في الآية الكريمة التالية:

(سبحان الذي أسرى بعبده ليلاً من المسجد الحرام إلى المسجد الأقصى..) .

- دلالة حرف الجر (من):

- دلالة حرف الجر (إلى):

٣ - وظف اسم المكان من الفعل (استقر) في جملة من إنشائك.



٤ - املأ الفراغ في كل مما يأتي بما هو مطلوب بين قوسين:

(٢)

أ - العالم سناً يُقدّم على غيره. (اسم تفضيل من " كبر ")

ب - خرج المحاور موضوع المناقشة. (حرف جر للمجازة)

ج - أقسم (جواب قسم مثبت)

د - يستخدم في العمليات الجراحية. (اسم آلة من الفعل " شرط ")

٥ - صوب الخطأ المخطوط تحته فيما يأتي:

(٢)

أ - إن وحدة المسلمون من أسباب نصرهم. - الصواب:

ب - لعمرك لن يفلحن العاصون. - الصواب:

٦ - اختر المكمل الصحيح لكل مما يأتي:

(٢)

أ - (أتم القارنان حفظ كتاب الله) . اسم التفضيل الصحيح في الفراغ السابق:

- الأفضليان - الفضليين - الفاضلان - الفضيلان

ب - الجملة التي تضمنت اسم زمان من فعل ثلاثي:

- موعدهم الحلقمة القرآنية بعد الفجر. - ملتقى الفريق بعد صلاة العصر.

- اهتمت الوزارة بمعاهد للتدريب. - المسجد الأقصى مسرى رسول الله.

رابعاً - السلامة اللغوية:

(عشر درجات)

* الأمهات يصنعن المجد للبشرية؛ إذ إنهن يبنيان الإنسان ويؤدين عملهن مخلصات فيه فهن أكثر الناس حرصاً على المجتمع).

١ - استخرج من النص السابق ما يأتي:

أ - اسم فاعل:

ب - حرف جر يفيد الظرفية:

ب - مضافاً إليه:

ج - تمييزاً:

٢ - هات اسم التفضيل من الفعل (أبدع) في جملة من إنشائك.

(١)

٣ - صوب الخطأ في العبارة الآتية، وغير ما يلزم.

إن بعض مستشرقين الغرب يحملون لواء العداء للإسلام والمسلمين (.....)

٤ - اختر المكمل الصحيح مما يأتي، بوضع خط تحته:

(٢)

أ - قال تعالى: (وما نحن بباركي ألهتنا عن قولك) ، المعنى الذي أفاده حرف الجر (عن) في العبارة السابقة هو:

- الاستعلاء - المعية - السببية - المجاوزة

ب - أسلوب القسم الصحيح فيما يأتي هو:

- والله لتحسن لوالديك وتبرهما. - والله يعلم محمد بيّن والديه.

- لعمرى تحسن لوالديك. - والله ما يخيبن من يحسن لوالديه.

٥ - ضع في العبارة الآتية حرف جر زاندا، وغير ما يلزم: (ليس المجد بعيداً عن التكريم).

(١)

٦ - املأ الفراغات الآتية بالمطلوب مما بين القوسين:

(١)

أ - يستخدم العالم لرؤية الأجسام الدقيقة. (اسم آلة على وزن مفعول)

ب . الأم تربي أولادها على القيم والفضائل. (اسم مفعول من الفعل احترام)

٧ . اضبط ما تحته خط وبين السبب:

(١)

. لكل داء دواء يُستطبُّ به إلا الحماققة أعيت من يداويها (.....)

٨ - (هبط) صغ من الفعل السابق اسم زمان في جملة من إنشائك.

(١)





رابعاً - النحو والصرف :
قال تعالى : " وَإِذْ قَالَتْ طَائِفَةٌ مِّنْهُمْ يَا أَهْلَ يَثْرِبَ لَا مُقَامَ لَكُمْ فَارْجِعُوا وَيَسْتَأْذِنُ فَرِيقٌ مِّنْهُمُ النَّبِيَّ يَقُولُونَ إِنَّ بُيُوتَنَا عَوْرَةٌ وَمَا هِيَ بِعَوْرَةٍ إِنَّ يُرِيدُونَ إِلَّا فِرَارًا" سورة الأحزاب 13
١- أخرج من الآية الكريمة السابقة ما يأتي:

- (١ ١/٢)
- اسم مكان : مُقَام
- حرف جر زائد: الباء في كلمة بعورة
- مضافا: أهل - بيوت
- مضافا: أهل - بيوت

- ٢- املأ الفراغات التالية بما هو مطلوب بين قوسين:
- لا غنى عن استخدام الحاسوب في حفظ المعلومات. (اسم آلة)
- في نمتي / الله يعلم... لأساعدن الفقراء. (قسم غير صريح)
- يتعلّق الإنسان بالأمل حتى/ إلى بلوغ الأجل. (حرف جر لانتهاه الغاية)
- العالم العابد الأعلى/ الأسنى... منزلة بين الناس. (اسم تفضيل)
٣- أعرّب ما تحته خط في البيت الآتي:

(٢)
- لِعَمْرِكَ ما ضاقت بلادٌ بأهلها ولكن أخلاق الرجال تضيق

- لعمرك: مبتدأ مرفوع وعلامة رفعه الضمة الظاهرة واللام للابتداء.

- الرجال: مضاف إليه مجرور وعلامة جره الكسرة.

٤- صوّب الخطأ فيما يأتي:

- والله ما أفلحن قوم هجروا دينهم لديناهم. والله ما أفلح قوم

٥- وظّف كلمة (الكتّابان) في جملة بحيث تكون مضافا.

- كتابا المؤلف يعبران عن فكره. (يقبل الصحيح)

(٢)
٦- اختر الإجابة الصحيحة من بين البدائل لكل مما يأتي:

أ- الليل مستودع الأسرار. كلمة (مستودع) في الجملة السابقة اسم:

(آلة - تفضيل - زمان - مكان)

ب- قال تعالى: "ومن يرغب عن ملة إبراهيم إلا من سفة نفسه"

- معنى حرف الجر (عن) في الآية السابقة : (السبب - المجاوزة - بمعنى على - الظرفية)

٧- وظف حرف الجر (من) في جملة من تعبيرك ليكون حرف جر زائد. ما من خلق أجمل
من التواضع. (تقبل النسخة)

تابع/ امتحان الفترة الدراسية الثانية لنصف الحادي عشر - العام الدراسي ٢٠٢٤ / ٢٠٢٣ في مادة اللغة العربية

ثالثاً - النحو والصرف : (١٠ درجات)

قال تعالى: (سبحان الذي أسرى بعبده ليلاً من المسجد الحرام إلى المسجد الأقصى الذي باركنا حوله
لنريه من آياتنا إنه هو السميع البصير). الإسراء ١

١ - أخرج من النص القرآني السابق ما يأتي:

أ - حرف جر يفيد ابتداء الغاية : ين - وآخر يفيد انتهاء الغاية: إلى

ب - اسم تفضيل: الأقيس - واذكر فعله: قبس

٢ - أعرّب ما تحته خط في الآية الكريمة السابقة إعراباً تاماً.

- المسجد: اسم مجرور وعلامة جره الكسرة الظاهرة.

٣ - املأ كل فراغ مما يلي بما هو مطلوب بين قوسين:

أ - الأمهات الفضليات يربين أبناءهن على الفضيلة. (اسم تفضيل من الفعل "فضلت")

ب - دخل الجيوسيب حياتنا من أوسع الأبواب (قبيل إناسيب) اسم آلة من الفعل "حسب"

ج - تالله ابن يفورالسيكروند (يقبل المنايسير) (جواب قسم منفي)

د - يلبتي العلماء بعد صلاة الجمعة. (اسم زمان من الفعل "التقى")

٤ - ضع خطاً تحت المكمّل الصحيح لكل مما يأتي:

أ - (يتقرب المؤمن إلى ربه بالطاعات). حرف الجر (الباء) في المثال السابق معناه:

(الظرفية - الإيتينية - القسم - الإلصاق)

ب - الجملة التي اشتملت على اسم مكان هي:

- كافل الأيتام في الجنة.

- مسيح الرياضيين صباحاً.

٥ - اجعل كلمة (عاملون) مضافاً في جملة من إنشائك وغير ما يلزم:

عاملو المصنّع متعاونون في عملهم.

٦ - صوّب الخطأ النحوي في المثال الآتي، محافظاً على سلامة التركيب وصحة المعنى.

في نمتي لأساعد المحتاجين. - التصويب: لإساعدين

٧ - صغ اسم آلة من الفعل (وزن)، وضعه في جملة من إنشائك.

- اسم الآلة: ميزان - الجملة: أمير الله المسلمين إلا يطبقوا الميزان

رابعاً - السلامة اللغوية :

عادت الحياة الطبيعية بعد انحسار الوباء الذي انتشر في العالم، وعرف الناس مقدار النعمة التي كانوا يتمتعون بها، حاملين مصباح الأمل لمواصلة مسيرة البناء.

١- أخرج من النص السابق ما يأتي:

(٢)

- مضافاً إليه : الوباء/ النعمة/ الأمل/ البناء/ انحسار/ مسيرة - اسم آلة : مصباح.
- حرف جر : في / الباء / اللام - دلالاته : في الظرفية / الباء السببية/ اللام للتنزيل.

٢- وظف اسم المكان من الفعل (رصد) في جملة من إنشائك.

(٢)

يرصد العجيري من أهم المرصد الفلكية في الكويت
تقبل أي جملة صحيحة

٣- املأ الفراغ في كل مما يأتي بما هو مطلوب بين قوسين:

(٢)

أ- حان موعد الاختبارات . (اسم زمان من الفعل "وعد")
ب- ذهبت إلى المسجد مبكراً. (حرف جر يفيد انتهاء الغاية)
ج- والله إن الحق سينتصر. (جواب قسم مثبت)
د- الصاروخ أسرع من الصوت. (اسم آلة الفعل "صرخ")



٤- عرف العدد في الجملة الآتية: (كرمت الإدارة المدرسية خمسة فائزين).

(١)

• العدد معرفاً : (خمسة الفائزين)

٥- صوب الخطأ التحوي المخطوط تحته فيما يأتي:

(٢)

أ- حفظتُ اثنتا عشرة قصيدة من شعر الحكمة.
ب- حضر المؤتمر العلمي الباحثون ما عدا باحث.
ج- والله لأجتهد في دروسي.
د - الكتابان أفضلًا جليس.

٦- الجملة التي تضمنت اسم مفعول من غير الثلاثي :

(٢)

- العفو سمة المؤمنين. - المبدعون مقلدوا أعمالهم.
- المؤمن كثير الاستغفار. - حاجات الفقراء مقضية .



تابع/ امتحان الفترة الدراسية الثانية - للصف الحادي عشر - في مادة اللغة العربية
العالم الدراسي: ٢٠٢٢/٢٠٢١ م

رابعاً - النحو والصرف:

(عشر درجات)

١- املأ كل فراغ فيما يلي بما هو مطلوب بين قوسين:

- استعد بالله من شر ... الحاسدين ... (يقبل المناسب) (مضاف إليه مضبوطاً)
- في ذممي إن الكذب عاقبته وخيمة. (يقبل المناسب) (قسم غير صريح)
- مسعى الحجاج بين الصفا والمروة. (اسم مكان من سعى)
- من الأدوات التي يستخدمها الطالب المحاجة المحاجة (اسم آلة من الفعل محا)

٢- ضع خطأً تحت المكمل الصحيح لما يأتي:

- الجملة التي تتضمن اسم تفضيل:

- أصحاب المروءة هم السابقون إلى الخير. - أصحاب المروءة هم السابقون إلى الخير.
- أصحاب المروءة هم المتسابقون إلى الخير. - أصحاب المروءة هم الأسبقون إلى الخير.

- الجملة التي تتضمن حرف جر زائداً:

- من المؤمنين رجال صالحون. - سافرت من الكويت إلى مكة بزاً.
- نصوم من الفجر إلى المغرب. - ما من نجاح للكسول حتى يجتهد.

- الجملة التي تتضمن اسم زمان:

- يوم الجمعة مجتمع الأهل والأحباب. - مسجد المدرسة مجتمع الأتقياء.
- يجتمع المصلون للصلاة مجتمعاً. - يصعب كسر الأعواد مجتمعاً.

٣- وازن بين ما يلي مستخدماً اسم التفضيل المناسب:

- (قلوب المنافقين) و(ليلة غاب فيها القمر) (في السواد)

_____ قلوب المنافقين أشد سواداً من ليلة غاب فيها القمر. (أكثر، أعظم، ...)

٤- صغ اسم آلة على وزن (مفعال) في جملة تامة من إنشائك.

_____ تقبل الجملة المناسبة من مثل: يستخدم تاجر الذهب الميزان الحساس. _____

٥- أعرب ما تحته خط فيما يلي إعراباً تاماً:

- ذاكرت حتى مطلع الفجر. _____ اسم مجرور وعلامة جره الكسرة _____
- يمين الله لا يفلح المستهترون. _____ مبتدأ مرفوع وعلامة رفعه الضمة _____

٦- صوب الخطأ فيما يأتي:

- لعمر ك أصبح العالم قرية معرفية. _____ لقد أصبح (يقبل الصحيح)
- معلمون المدرسة نشيطون. _____ معلمو _____



تابع/ امتحان الفترة الدراسية الثانية - للصف الحادي عشر - في مادة اللغة العربية - للعام الدراسي ٢٠٢٢/٢٠٢١ م

رابعاً - النحو والصرف:

(عشر درجات)

١- الكتاب الجيد منهجٌ عذبٌ لكل العُتُفِين الذين تتوق أنفسهم للاعتراف من العلم والمعرفة.

أ- أخرج من النص السابق:

(١)

- حرف جر يفيد التبعيض: من من - اسم مكان: منهل

ب- أعرب ما تحته خط في النص السابق.

(١)

ب- أعرب ما تحته خط في النص السابق.

- العُتُفِين: مضاف إليه مجرور وعلامة جره الباء لأنه جمع مذكر سالم.

٢- اجعل المبتدأ في الجملة الآتية مضافاً مثني، وغير ما يلزم:

(١)

معلم الصف مهتم بالأنشطة المدرسية.

معلمنا الصف مهتمان بالأنشطة المدرسية.

٣- صغ جملة من إنشائك تشتمل على حرف جر زائد.

(١)

تقبل الجملة صحيحة المبني والمعنى من مثل: وكفى بالموت واعظاً، وما من إله إلا الله، ...

٤- فاضل بين الإشاعة والنار في هشيم من حيث الانتشار.

(١)

الإشاعة أسرع انتشاراً من النار في هشيم.

٥- صوب الخطأ فيما يأتي:

(½)

الصدق والأمانة الطريقتان الأفضل.

٦- املأ كل فراغ بما يلي بما هو مطلوب بين قوسين:

(٢)

أ- والله ... إن الحق منتصر (لمنتصر).

ب- الأخلاق ... مصباح ... ينير طريق صاحبه. (جواب قسم اسمية مثبتة)

٧- ضع خطأً تحت المفكّل الصحيح لما يأتي:

(½)

أ- صاحب الخلق كالشعلة تنير الدروب.

ب- حرف الجر في الجملة السابقة يفيد: (اسم آلة على وزن مفعال)

أ- الصديق والأمانة الطريقتان الأفضل.

(½)

أ- صاحب الخلق كالشعلة تنير الدروب.

ب- حرف الجر في الجملة السابقة يفيد:

أ- الصديق والأمانة الطريقتان الأفضل.

(½)

أ- صاحب الخلق كالشعلة تنير الدروب.

ب- النص الذي اشتمل على اسم زمان من فعل غير ثلاثي:

(١)

أ- التقليل. - الإلصاق. - التشبيه. - الاختصاص.

ب- ميناء الشويخ مدخل البضائع. - ميناء الشويخ مدخل البضائع.

ج- النص الذي يشتمل على قسم غير صريح: - يوم الأحد مدخل البضائع. - يوم الأحد مدخل البضائع.

(١)

ب- ميناء الشويخ مدخل البضائع.

ج- النص الذي يشتمل على قسم غير صريح:

(١)

أ- أقسم لقد بينا مجدًا عظيمًا. - الله يعلم ما خاب من استنثار.

ب- الله يعلم ما خاب من استنثار. - أقسم لقد بينا مجدًا عظيمًا.

ج- والله إن الأمانة لخلق عظيم. - أيم الله لأفعلن الخير ما حييت.



رابعاً - السلامة اللغوية:

(عشر درجات)

قال تعالى: (وإلى مدين أخاهم شعيباً قال يا قوم اعبدوا الله ما لكم من إله غيره ولا تنقصوا المكيال والميزان إنني أراكم بخير وإني أخاف عليكم عذاب يوم محيط) . سورة هود ٨٤

١ - أخرج من النص السابق ما يأتي:

- اسم آلة: الميزان المكيال

- حرف جر زائداً: بين

٢ - بين دلالة ما تحته في الآية الكريمة التالية:

(سبحانه الذي أسرى بعبده ليلاً من المسجد الحرام إلى المسجد الأقصى..)

- دلالة حرف الجر (من): ابتداء العلية المكانية

- دلالة حرف الجر (إلى): انتهاء العلية المكانية

٣ - وظف اسم المكان من الفعل (استقر) في جملة من إنشائك.

جبل عرفات مستقر الحجاج في مكة المكرمة



٤ - املأ الفراغ في كل مما يأتي بما هو مطلوب بين قوسين:

أ - العالم الأكبر مبتأً يُقَدَّم على غيره. (اسم تفضيل من " كبير ")

ب - خرج المحاور بين موضوع المناقشة. (حرف جر للمجازة)

ج - أقسم إن الإسلام دين الحق والصواب. (جواب قسم مثبت)

د - يستخدم الجراح في العمليات الجراحية. (اسم آلة من الفعل " شرت ")

٥ - صوب الخطأ المخطوط تحته فيما يأتي :

أ - إن وحدة المسلمون من أسباب نصرهم . - الصواب: المسلمين

ب - لعمرك إن يقلحن العاصون. - الصواب: يقلعن

٦ - اختر المكمل الصحيح لكل مما يأتي:

أ - (أتم القارئان حفظ كتاب الله) اسم التفضيل الصحيح في الفراغ السابق:

- الأفضلية - الفضليين - الفاضلان - الفضيلان

ب - الجملة التي تضمنت اسم زمان من فعل ثلاثي :

- مؤيد الخليفة القرآني بعد الفجر - ملتقى الفريق بعد صلاة العصر

- اهتمت الوزارة بمعاهد للتدريب - المسجد الأقصى مسرى رسول الله

رابعاً - السلامة اللغوية

(عشر درجات)

* الأمهات يصنعن المجد للبشرية؛ إذ إنهن يبينن الإتيان ويؤدين عملهن مخلصات فيه فهن أكثر الناس حرصاً على المجتمع.

١ - استخرج من النص السابق ما يأتي :

أ - اسم فاعل: مخلصات ب - حرف جر يفيد الظرفية: في

ب - مضافاً إليه: ليس رخصاً في عملين ج - تمييزاً: حرصاً

٢ - هات اسم التفضيل من الفعل (أيدع) في جملة من إنشائك.

الفائزون أكثر ربحاً من غيرهم

٣ - صوب الخطأ في العبارة الآتية، وغير ما يلزم.

إن بعض مستشرقين الغرب يحملون لواء العناء للإسلام والمسلمين (مستشرقين)

٤ - اختر المكمل الصحيح مما يأتي، بوضع خط تحته:

أ - قال تعالى: (وما نحن بشاركي الهتنا عن قوتك)، المعنى الذي أفاده حرف الجر (عن) في العبارة السابقة هو:

ب - أسلوب القسم الصحيح فيما يأتي هو:

- والله لتحسنن لوالديك وتبرهما - الله يعلم محمد يبرّ والديه

- نعمري تحسن لوالديك - والله ما يخيبن من يحسن لوالديه

٥ - ضع في العبارة الآتية حرف جر زائداً، وغير ما يلزم: (ليس المجد بعيداً عن التكريم) .

ليس المجد بعيداً عن التكريم

٦ - املأ الفراغات الآتية بالمطلوب مما بين القوسين:

أ - يستخدم العالم الجهر لرؤية الأجسام الدقيقة. (اسم آلة على وزن مفعول)

ب - الأم المحترمة تربي أولادها على القيم والفضائل. (اسم مفعول من الفعل احترم)

٧ - اضبط ما تحته خط وبين السبب:

لكل داء دواء يُشْتَلَبُ به إلا الحمافة أصعب من يداويها (الحمافة - مشتى - بالأ)

٨ - (هبط) صغ من الفعل السابق اسم زمان في جملة من إنشائك.

محبذ الصلاة صعباً

