



وزارة التربية
MINISTRY OF EDUCATION

الإدارة العامة لمنطقة مبارك الكبير التعليمية

امتحان نهاية الفترة الدراسية الاولى

2024 \ 2023

التاسع	الصف
العلوم	المادة



الإدارة العامة لمنطقة مبارك الكبير التعليمية

نموذج
الإجابة



وزارة التربية
الإدارة العامة لمنطقة مبارك الكبير التعليمية
التوجيه الفني للعلم

مدة الامتحان (ساعتين وربع)
عدد الصفحات (٤)

امتحان نهاية الفصل الدراسي الأول في مادة العلوم للصف التاسع للعام ٢٠٢٣ / ٢٠٢٤ م



السؤال الأول : اختر الإجابة الصحيحة علمياً لكل من العبارات التالية و ضع علامة (✓)
في المربع المقابل لها: (٨ X ٢)

١٦

١ . واحد مما يلي ليس من مظاهر البلوغ عند الفتاة. ص ٢٤

تضخم العضلات الطمث اتساع منطقة الحوض نعومة الصوت

٢ . يمثل الشكل المقابل أحد أنواع الطفرات يسمى .. ص ٤٦

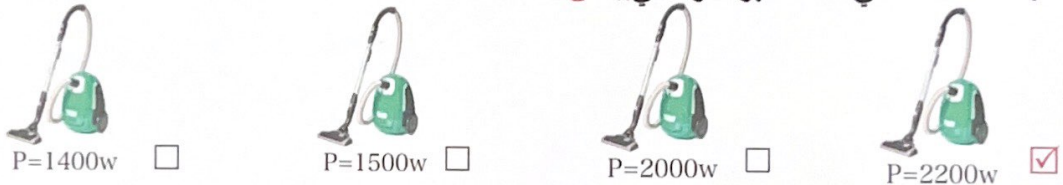


الانقلاب التكرار النقص الانتقال

٣ . يمكن تمثيل العلاقة بين الشغل و القدرة عند ثبات الزمن .. ص ٧٢



٤ . المكبسة التي تملك أكبر قدرة هي.. ص ٧٤



٥ . تقاس القدرة بوحدة الوات (w) وهي تكافئ.. ص ٧٧

N/s J/n W/N J/s

٦ . تعتمد سعة خزان النفط على .. ص ٨٤

مسامية الصخور لون الصخور كمية النفط الطبقة العلوية غير المنفذة

٧ . أحد النواتج الصلبة لعملية تكرير النفط هو.. ص ١٠٣

الميثان البروبان الجازولين القار

٨ . جميعها بولميرات طبيعية ما عدا.. ص ١١٦

النشا السليلوز البلاستيك البروتينات

٨

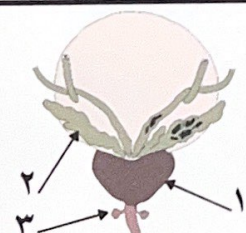
السؤال الثاني: اكتب بين القوسين كلمة (صحيحة) أمام العبارة الصحيحة و كلمة (خطأ) أمام العبارة غير الصحيحة علمياً في كل مما يلي : (٨ X ١)

١. الحيوان المنوي خلية متحركة صغيرة جداً تحتوي على 46 كروموسوماً. (خطأ) ص ٢٥
٢. الانتخاب الطبيعي هي العملية التي يتم فيها اختيار صفات مرغوبة ونقلها للأجيال. (خطأ) ص ٥٤
٣. الشكل يمثل طفرة انتقال $ABCDEF \rightarrow ACDEF$ (خطأ) ص ٤٦
٤. خالد لم يبذل شغلاً .  (صحيحة) ص ٦٤
٥. عندما تكون القوة متعامده مع اتجاه الإزاحة فإن الشغل يساوي صفراً. (صحيحة) ص ٦٧
٦. ينتج البنزين من خلال عملية تكرير النفط. (صحيحة) ص ١٠٣
٧. البلاستيك الحراري لا يمكن إعادة تشكيله مرة ثانية. (خطأ) ص ١١٧
٨. يعتبر البولبيستر من الألياف الصناعية. (صحيحة) ص ١٢٠



٦

السؤال الثالث: في الجدول التالي اختر العبارة أو الشكل من المجموعة (ب) واكتب رقمها أمام ما يناسبها من عبارات المجموعة (أ) : (٦ X ١)

المجموعة (ب)	المجموعة (أ)
	(٣ _) غدتان تفرزان سائل قلوياً يعمل على معادلة الوسط في مجرى البول.. (٢ _) حويصلات تفرز سائل غني بالمغذيات.. ص ١٦
٤. الشغل ٥. القوة ٦. القدرة	(٦ _) مقدارة الشغل المنجز في خلال وحدة من الزمن. ص ٧٢ (٤ _) عملية تقوم بواسطتها القوة بإزاحة جسم ما في اتجاهها. ص ٦٦
٧. الهجرة الأولية ٨. الهجرة الثانوية ٩. الحركة الأرضية	(٧ _) انتقال نطف حديث التكوين إلى خارج صخور المصدر. (٨ _) انتقال النطف إلى المصائد القريبة أو أماكن التجمع. ص ٩٧

السؤال الرابع (أ) : علل لما يلي تعليلاً علمياً دقيقاً : (٢ X ٢)

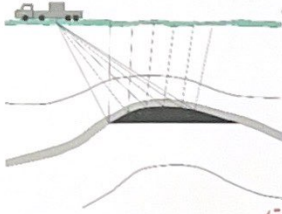
- وجود النفط في الصخور الرسوبية.
- لأن الصخور الرسوبية بها مسامات ص ٩٨
- يستخدم البلاستيك الاحراري في صناعة مقابض أواني الطهي.
- له قدرة على مقاومة أكبر لدرجات الحرارة المرتفعة ص ١١٧

السؤال الرابع (ب) : أجب عن الأسئلة التالية : (٢ X ٤)

- يفرز المبيضان لدى المرأة هرمونات مختلفة. اذكر اثنان

ب. هرمون البروجسترون ص ١٨ (درجة)

أ. هرمون الإستروجين (درجة)

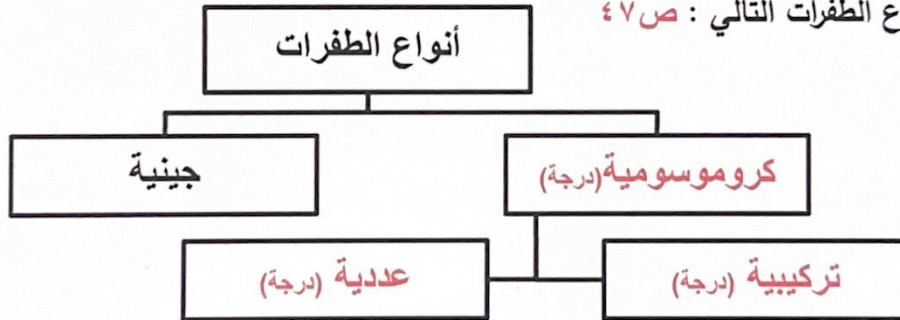


٢. الرسم المقابل يمثل أحد طرق التنقيب عن النفط

أ. تسمى هذه الطريقة : (المسح الزلزالي أو السيزمية) (درجة)

ب. اذكر طريقة أخرى للتنقيب عن النفط (الجاذبية الأرضية أو المغناطيسية) ص ٨٨ (درجة)

٣. أكمل مخطط أنواع الطفرات التالي : ص ٤٧

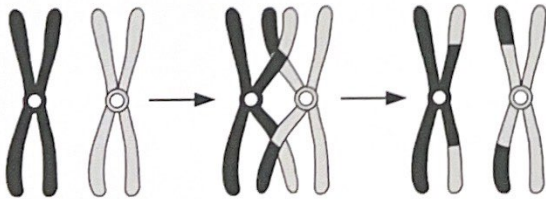


٤. ادرس الرسم التالي جيداً ثم أجب .

حدثت طفرة بالشكل المقابل. نتيجة تغيّر في:

عدد الكروموسومات

تركيب الكروموسومات ص ٥٧ (درجة)



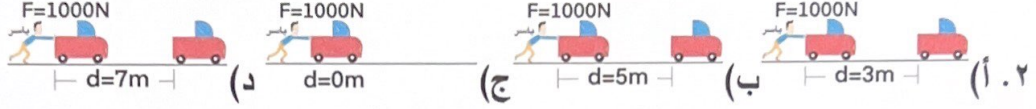
١٢



السؤال الخامس (أ) : أي مما يلي لا ينتمي للمجموعة مع ذكر السبب : (٢ X ٢)

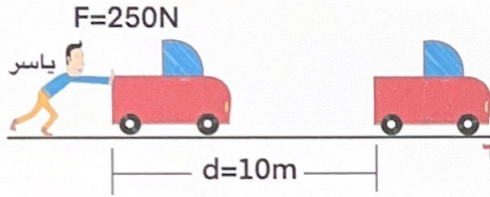
١ . (المبيضين - قناتي فالوب - المهبل - البروستاتا)

لا ينتمي : البروستاتا لأنه : ينتمي للجهاز التناسلي الذكري و الباقي للأنثوي ص ٣٤



لا ينتمي : ج لأنه : لأن الشغل يساوي صفر / لم يبذل شغلاً. ص ٦٧

السؤال الخامس (ب) : ادرس الأشكال التالية ثم حل المسائل التالية: (٢ X ٢)



١. ما هو مقدار الشغل الذي انجزه ياسر

* القانون : الشغل = القوة x الإزاحة

* الحل : الشغل = $2500J = 10m \times 250N$ ص ٦٣

٢. إذا علمت أن ياسر استغرق 5 ثوان لتحريك العربة، ما هي قدرة ياسر؟

* القانون : القدرة = الشغل / الزمن

* الحل : القدرة = $500w = 2500J / 5$ ص ٧٠

٨



انتهت الأسئلة ☺