



## معركة الجهراء ص ٥٢ - ص ٥٥

- تولى الشيخ سالم بن مبارك الصباح حكم البلاد ما بين عام ١٩١٧ و ١٩٢١

- في عهد الشيخ سالم بن مبارك الصباح تم:

١- بناء سور الكويت الثالث

٢- حدثت معركة الجهراء

- تسمى البوابة بـ الدروازة

بوابات السور الخمسة هي:

١- الجهراء ٢- الشامية ٣- الشعب ٤- دسمان ٥- المقصب

- أزيل السور الثالث في عام ١٩٥٧

- لم يتم إزالة البوابات

- القصر الذي حدثت معركة الجهراء هو القصر الأحمر

- حدثت معركة الجهراء في عام ١٩٢٠

- موقف الشيخ سالم بن مبارك الصباح من مطالبات الإخوان هو الرفض

- حاصرت مجموعة الأخوان، الكويتيين داخل القصر الأحمر

- أتت النجدة من جهة البحر (السفن)، ومن جهة البر

- خسر الإخوان المعركة وانتصر الكويتيون

- طلبت النجدة في معركة الجهراء من مدينة الكويت

- حدثت معركة الرقة في عام ١٧٨٣

- اختير الشيخ صباح الأول حاكماً لدولة الكويت في عام ١٧٥٢

- وقعت معاهدة الحماية في عام ١٨٩٩

- بني السور الثالث في عهد الشيخ سالم بن مبارك الصباح

- الذين انتصروا في معركة الجهراء هم الكويتيون

علل: أمر الشيخ سالم بن مبارك الصباح ببناء السور الثالث

بسبب تعرض الكويت لغارات القبائل

علل: تم الإبقاء على البوابات الخمس ولم يتم إزالتها بعد إزالة السور الثالث

لكي تبقى شاهداً على ماضي الكويت

**علل: حدوث معركة الجهراء**

بسبب مطالبة مجموعة من الإخوان بالإصلاحات في دولة الكويت

**علل: رفض الشيخ سالم بن مبارك الصباح مطالبات الإخوان بعمل الإصلاحات**

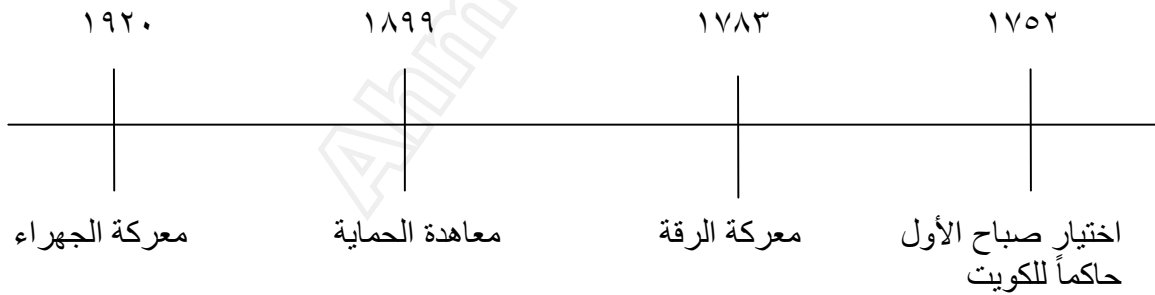
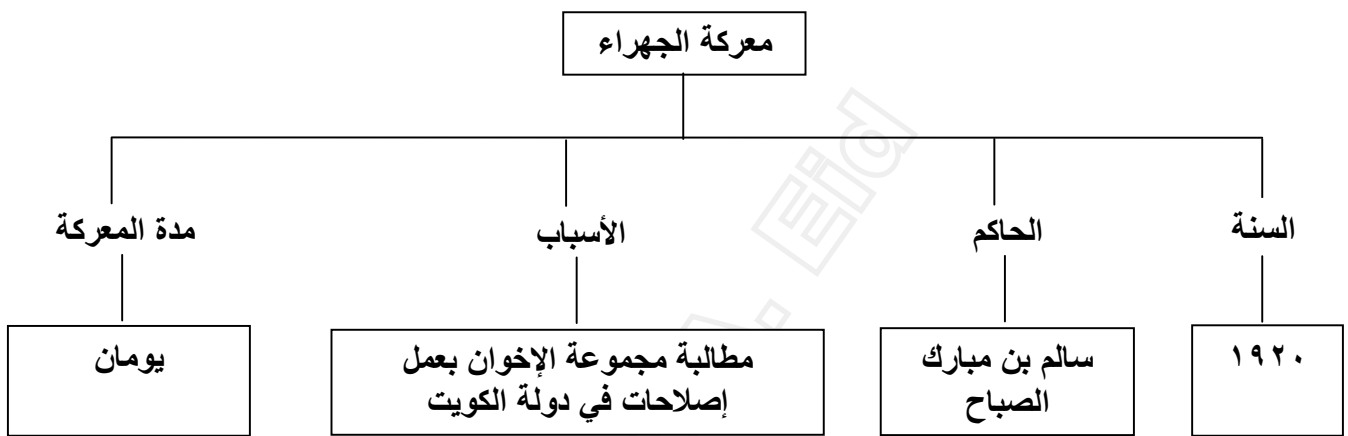
لأن دولة الكويت مسلمة تطبق تعاليم الإسلام

ماذا كانت خطة انتصار الكويتيين في معركة الجهراء عند محاصرة القصر الأحمر

أو

ماذا فعل الشيخ سالم بن مبارك الصباح عندما حاصرت مجموعة الإخوان القصر الأحمر

أرسل اثنان من رجاله الشجعان لطلب النجدة من مدينة الكويت.



## الأسرة الكويتية

ص ٥٨ - ص ٥٩

- البيت الكبير يعني البيت العود
- من مظاهر الترابط بين الكويتيون قديماً: امتداد الأسرة الكويتية قديماً
- الأسرة الكبيرة تسمى الأسرة الممتدة
- تضم الأسرة الكبيرة  
الجد والجددة والأم والأب والأبناء والأعمام وأحياناً الأخوال
- كان يسود الأسرة الكبيرة أو الحمولة: الحب والاحترام والتعاون
- كانت السلطة والمكانة الكبرى في الأسرة للأب سنأ وهو (الجد)
- العوامل التي أثرت على شكل الأسرة الكويتية الكبيرة لتصبح صغيرة  
أو  
سبب تحول الأسرة الكويتية الكبيرة إلى أسرة صغيرة  
ظهور النفط وتطور الحركة الاجتماعية والعمرائية
- الأسرة الصغيرة تسمى الأسرة النوواة
- تضم الأسرة الصغيرة: الأب والأم والأبناء وأحياناً الجد والجددة

الأسرة النوواة (الأسرة الصغيرة)	الأسرة الممتدة (الأسرة الكبيرة)
الأب والأم والأبناء وأحياناً الجد والجددة	الجد والجددة والأم والأب والأبناء والأعمام وأحياناً الأخوال

أكتب تعليقاً مناسباً تحت كل صورة:



## البيت الكويتي

### أنواع البيوت:

**بيت قديم:** طابق واحد مبني من الطين سقفه من الجندل والباسجيل وداخل المنزل مطلي بالجبس ويتميز بوجود الحوش.

**بيت الشعر:** يختلف حجمه وشكله وهو مصنوع من شعر الماعز وتفرش أرضيته ببسط ملون تحيكة المرأه البدوية ويسمى السدو.

**البيت الحديث:** كبير المساحة ويتألف من عدة غرف – مبني من الإسمنت والحديد والطابوق.

### مراحل حياكة السدو:

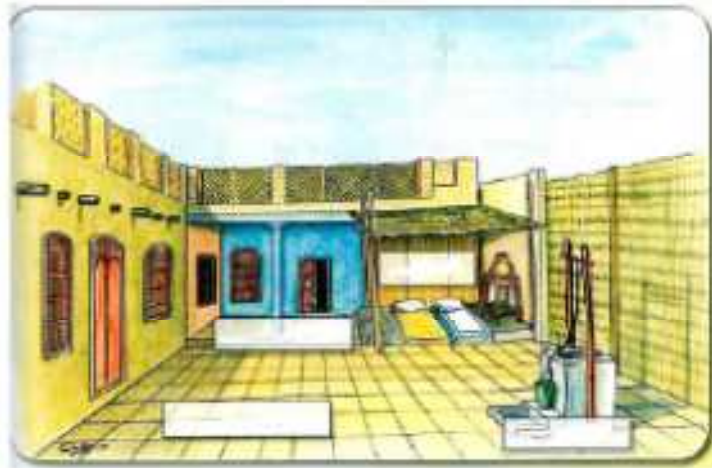
- ١- أخذ الصوف من الأغنام
- ٢- غزل الصوف
- ٣- صبغ الصوف
- ٤- حياكته واستخدامه

رتب مراحل حياكة السدو على الصورة بوضع الأرقام:



ضع الكلمات التالية في مكانها المخصص على مخطط البيت الكويتي القديم

الليون - الحوش - البركة - العريش



## سكان بلادي

- **الزيادة الطبيعية:** عدد المواليد – عدد الوفيات
- الزيادة غير الطبيعية تكون بسبب الهجرة
- **التعداد السكاني:** هو عد السكان من حيث العدد والنوع ومستوى المعيشة والتعليم
- يزداد عدد سكان الدولة من عام إلى آخر
- كانت دولة الكويت عند نشأتها قليلة السكان والموارد
- أول تعداد للسكان في دولة الكويت كان في عام ١٩٥٧
- آخر تعداد للسكان في دولة الكويت كان في عام ٢٠٠٤
- عدد سكان دولة الكويت في ازدياد مستمر

**علل:** ازدياد عدد سكان دولة الكويت  
او ما هي اسباب زيادة عدد سكان دولة الكويت

- ١- اكتشاف النفط
- ٢- ارتفاع مستوى المعيشة
- ٣- ازدياد عدد المواليد
- ٤- ازدياد عدد الوافدين

**علل:** ازدياد عدد المواليد وانخفاض عدد الوفيات في دولة الكويت  
بسبب الاهتمام بالخدمات الصحية

**ما هي أهمية التعداد السكاني**

- ١- تخطيط لمستقبل افضل
- ٢- معرفة عدد السكان.

**ما هي العلاقة بين زيادة عدد السكان في دولة الكويت واكتشاف النفط**  
ارتفاع مستوى المعيشة  
ازدياد حاجة الدولة للوافدين في القطاعات

**علل ازدياد عدد الوافدين إلى دولة الكويت؟**  
وذلك للعمل في القطاعات الحكومية والأهلية.

**علل سبب قلة عدد سكان الكويت عام ١٩٩٣**  
مغادرة كثير من الوافدين أثناء الغزو العراقي.

## موارد بلادي متنوعة

- **تنوع الموارد الاقتصادية في دولة الكويت**

- **مصدر الدخل الأساسي في دولة الكويت هو النفط**

الموارد الاقتصادية في دولة الكويت	
الغاز الطبيعي - البنزين - الكيروسين	<b>النفط</b>
الطابوق - الأسمنت - البسكويت	<b>الصناعات</b>
الخس - الطماطم - الخيار - الفلفل	<b>المحاصيل الزراعية</b>
الأبقار - الأغنام - الإبل	<b>الثروة الحيوانية</b>
الزبيدي - الهامور - الروبيان	<b>الثروة السمكية</b>
الفنادق - المنتجات - المباني	<b>الاستثمارات الخارجية</b>

- السلع التي تصدرها دولة الكويت إلى الخارج هي: **النفط**

- السلع التي تستوردها دولة الكويت هي: **حاسوب و تلفاز**

## الذهب الأسود

**النفط:** سائل ثقيل لزج أسود اللون يستخرج من أعماق الأرض وينتج عن تحلل المواد العضوية بفعل الضغط والحرارة عبر ملايين السنين.

- تكون النفط من بقايا الحيوانات مثل الديناصورات، والنباتات
- تم اكتشاف النفط في دولة الكويت في عهد الشيخ أحمد الجابر الصباح
- حفر أول بئر اكتشافي في منطقة بحرة في عام ١٩٣٦
- تم اكتشاف أول حقل نفطي تجاري بمنطقة برقان في عام ١٩٣٨
- تم تصدير أو شحن تجارية من النفط في الكويت من ميناء الأحمدي
- تم تصدير أو شحن تجارية من النفط في الكويت من ميناء في عام ١٩٤٦
- تم اكتشاف الغاز الطبيعي الحر في منطقتي أم النقا والصابرية
- تم اكتشاف الغاز الطبيعي الحر في عام ٢٠٠٦

أهم مصادر الطاقة في العالم هي النفط والغاز الطبيعي

**مشتقات النفط هي:**

البنزين  
الكيروسين  
الغاز الطبيعي

**استعمالات النفط (استخدامات النفط)**

- ١- تشغيل المصانع
- ٢- تحريك وسائل النقل البرية والبحرية والجوية
- ٣- مصدر للإضاءة والطاقة
- ٤- الصناعات الكيميائية

**الصناعات الكيميائية هي:**

النايلون والمطاط الصناعي والمبيدات الحشرية والأصبغ والأدوية

**مراحل اكتشاف النفط:**

- ١٩٣٦ حفر أول بئر اكتشافي في منطقة بحرة بالكويت.
- ١٩٣٨ تم اكتشاف أول حقل نفطي تجاري بمنطقة برقان.
- ١٩٤٦ تم تصدير أول شحن تجارية من النفط (من ميناء الأحمدي)



موانئ نفطية	حقول النفط البرية	حقول النفط البحرية
الأحمدي عبدالله الزور	حقل برقان حقل الصابرية حقل بحرة حقل الروضتين حقل الرتقة حقل المناقيش	حقل درة حقل حوت حقل خفجي

- **الحقل:** هو مجموعة آبار نفطية متجاورة

- **البئر:** هو حفر الأرض لاستخراج النفط

- **الحقل أشمل من البئر**

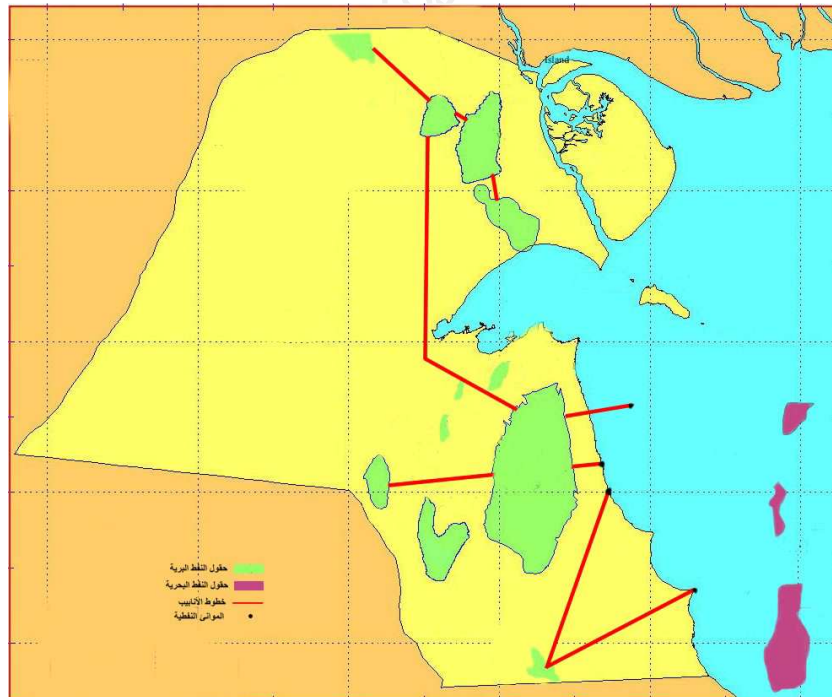
**حقل الروضتين:** يقع في شمال دولة الكويت بين حقل الصابرية وحقل الرتقة

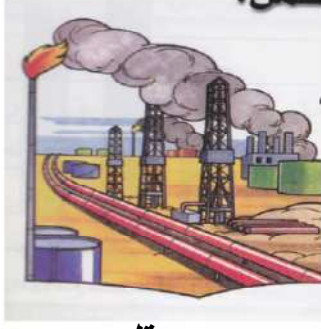
**حقل المناقيش:** يقع في غرب دولة الكويت

**حقل الزور:** يقع في جنوب دولة الكويت

**حقل برقان:** يقع في وسط دولة الكويت

**حقل الشعبية:** يقع في شرق دولة الكويت





حقل



بئر

الأشمل هو: الحقل

السبب: لأن الحقل هو مجموعة آبارة نفطية متجاورة

Ahmad A. Etica

## النفط مورد اقتصادي

- **انتاج النفط:** هو كمية النفط المستخرجة من باطن الأرض عن طريق حفر الآبار.
- **دخل الدولة:** هو مجموع الأموال التي تحصل عليها الدولة من التجارة والصناعة والنفط وغيرها.
- يعتمد الدخل القومي في الكويت على النفط والغاز الطبيعي
- بدأت الكويت تصدير النفط والغاز الطبيعي في عام ١٩٤٦
- تطور انتاج النفط عبر سنوات انتاجه
- تطوير انتاج الغاز الطبيعي والحر عبر سنوات انتاجه
- اكتشف كميات كبيرة من الغاز الطبيعي والغاز الحر في عام ٢٠٠٦
- اكتشف كميات كبيرة من الغاز الطبيعي والغاز الحر في حقول الشمال

علل سبب انخفاض معدل انتاج دولة الكويت من النفط الخام والغاز الطبيعي عام ٢٠٠٢. بسبب التزامها مع منظمة أوبك والتطورات التي شهدتها الأسواق العالمية خلال ذلك العام.

### حقائق علمية عن انتاج النفط والغاز الطبيعي في دولة الكويت

- ١- يعتمد الدخل القومي في الكويت على النفط والغاز الطبيعي
- ٢- تم اكتشاف الغاز الطبيعي في عام ٢٠٠٦
- ٣- انخفض معدل انتاج النفط في عام ٢٠٠٢

- أعلى انتاج (للنفط الخام) في دولة الكويت كان في عام ٢٠٠٠
- أدنى انتاج (للنفط الخام) في دولة الكويت كان في عام ١٩٩٨
- أعلى انتاج (للغاز الطبيعي) في دولة الكويت كان في عام ١٩٩٨
- أدنى انتاج (للغاز الطبيعي) في دولة الكويت كان في عام ٢٠٠٢

### الصناعات والمنتجات النفطية في دولة الكويت

- ١- مواد التنظيف
- ٢- الصناعات البلاستيكية
- ٣- الأصباغ
- ٤- الدواء
- ٥- المبيدات الحشرية

### أثر التلوث النفطي على البيئة

- ١- يضر بالثروة البحرية
- ٢- تلوث الهواء
- ٣- تلوث الماء

## خدمات بلادي ١

**الخدمات:** هي الجهود التي تقدمها الدولة من اجل توفير الراحة للمواطنين.

**نوع الخدمات التي تقدمها الدولة للمواطنين:**

- خدمات صحية: مثل المستشفى - المستوصف (وزارة الصحة)
- خدمات دينية: مثل المساجد (وزارة الأوقاف والشئون الإسلامية)
- خدمات أمنية: مثل المخافر (وزارة الداخلية)

الوزارة	نوع الخدمة	الخدمات التي تقدمها
وزارة الأوقاف والشئون الإسلامية	خدمات دينية	<ul style="list-style-type: none"> <li>● الإشراف على المساجد وتأثيثها</li> <li>● تحفيظ القرآن الكريم</li> <li>● احياء التراث الاسلامي</li> </ul>
وزارة التربية والتعليم العالي	خدمات تعليمية	<ul style="list-style-type: none"> <li>● الإشراف على قطاع التعليم العام والخاص</li> <li>● الإشراف على البعثات الخارجية</li> <li>● الإشراف على الهيئة العامة للتعليم التطبيقي</li> <li>● الإشراف على جامعة الكويت التعليمية</li> </ul>
وزارة الشؤون الاجتماعية والعمل	خدمات اجتماعية	<ul style="list-style-type: none"> <li>● تقديم المساعدات المالية للمحتاجين</li> <li>● العناية بالأسرة والطفولة والمعاقين مثل: <ul style="list-style-type: none"> <li>- انشاء أندية رياضية</li> <li>- إنشاء مراكز الشباب</li> <li>- الجمعيات التعاونية</li> <li>- جلب العمالة</li> </ul> </li> </ul>
وزارة الإسكان	خدمات إسكانية	<ul style="list-style-type: none"> <li>● توفير السكن المناسب لجميع المواطنين مثل: <ul style="list-style-type: none"> <li>- القسائم والمساكن الموحدة</li> <li>- المجمعات السكنية</li> </ul> </li> </ul>
وزارة الصحة	خدمات صحية	<ul style="list-style-type: none"> <li>● نشر الوعي الصحي بين السكان</li> <li>● تشرف على الخدمات الصحية مثل: <ul style="list-style-type: none"> <li>- المستشفيات و المستوصفات</li> <li>- المراكز الصحية التخصصية</li> </ul> </li> </ul>
وزارة الطاقة		<ul style="list-style-type: none"> <li>● تشرف على الثروة النفطية وتطويرها لتنمية موارد الدولة</li> <li>● توفير الطاقة الكهربائية والمائية وتطويرها</li> </ul>
وزارة الداخلية	خدمات أمنية	<ul style="list-style-type: none"> <li>● توفير الأمن والنظام للمواطنين مثل: <ul style="list-style-type: none"> <li>- إنشاء المخافر</li> <li>- إدارات النجدة والمرور</li> <li>- خفر السواحل</li> <li>- الدفاع المدني</li> </ul> </li> </ul>
وزارة الدفاع		<ul style="list-style-type: none"> <li>● حماية الدولة من الأعداء</li> <li>● تجهيز الجيش بالأسلحة</li> </ul>

كيف تحافظ على الماء والكهرباء في بيتك  
بعدم الإسراف باستخدام الكهرباء والماء

**الفرق بين الشرطي والجندي**  
**الشرطي:** تابع لوزارة الداخلية واجبه توفير الأمن والنظام للمواطنين  
**الجندي:** تابع لوزارة الدفاع واجبه حماية الدولة من الأعداء

وجه المقارنة	الجندي	الشرطي
واجباته	توفير الأمن والنظام للمواطنين	حماية الدولة من الأعداء
الوزار التابع لها	وزارة الدفاع	وزارة الداخلية

## شبكات الطرق

**الطرق الدائرية:** هي طرق أنصاف دوائر تحيط بمدينة الكويت وتمتد من الشرق إلى الغرب وتبدأ من الدائري الأول إلى الدائري السابع.

**الطرق الإشعاعية:** هي طرق تبدأ من مركز مدينة الكويت على شكل شعاع بكافة الاتجاهات  
**الطرق الإشعاعية:** سميت بأسماء عواصم الدول العربية وشخصيات عربية بارزة من ملوك ورؤساء

- من الخدمات التي تقدمها الدولة للمواطنين شبكات الطرق السريعة الدائرية والإشعاعية

علل توفر الدولة خدمات طرق سريعة دائرية وإشعاعية للمواطنين  
أو أذكر أهمية الطرق السريعة الدائرية والإشعاعية  
لتسهيل حركة المرور والربط بين محافظات دولة الكويت الست.

- عدد الطرق الدائرية في دولة الكويت هو ٧

- أطول الطرق الدائرية في دولة الكويت هو الطريق الدائري السادس

- الطريق الدائري الذي يحيط بمدينة الكويت هو الدائري الأول

- الطريق الدائري الذي يلتقي مباشرة بالطريق الدائري السادس هو الطريق الدائري السابع

**أسماء الطرق السريعة الدائرية والإشعاعية في دولة الكويت**

١- الدائري الأول: يحيط بمدينة الكويت

٢- الدائري الثاني

٣- الدائري الثالث

٤- الدائري الرابع

٥- الدائري الخامس

٦- الدائري السادس: أطول الطرق الدائرية

٧- الدائري السابع: يلتقي مباشرة بالطرق الدائري السادس

## محافظات بلادي

- يوجد في الكويت ٦ محافظات

**العاصمة:** سميت بهذا الاسم نسبة إلى مدينة الكويت العاصمة

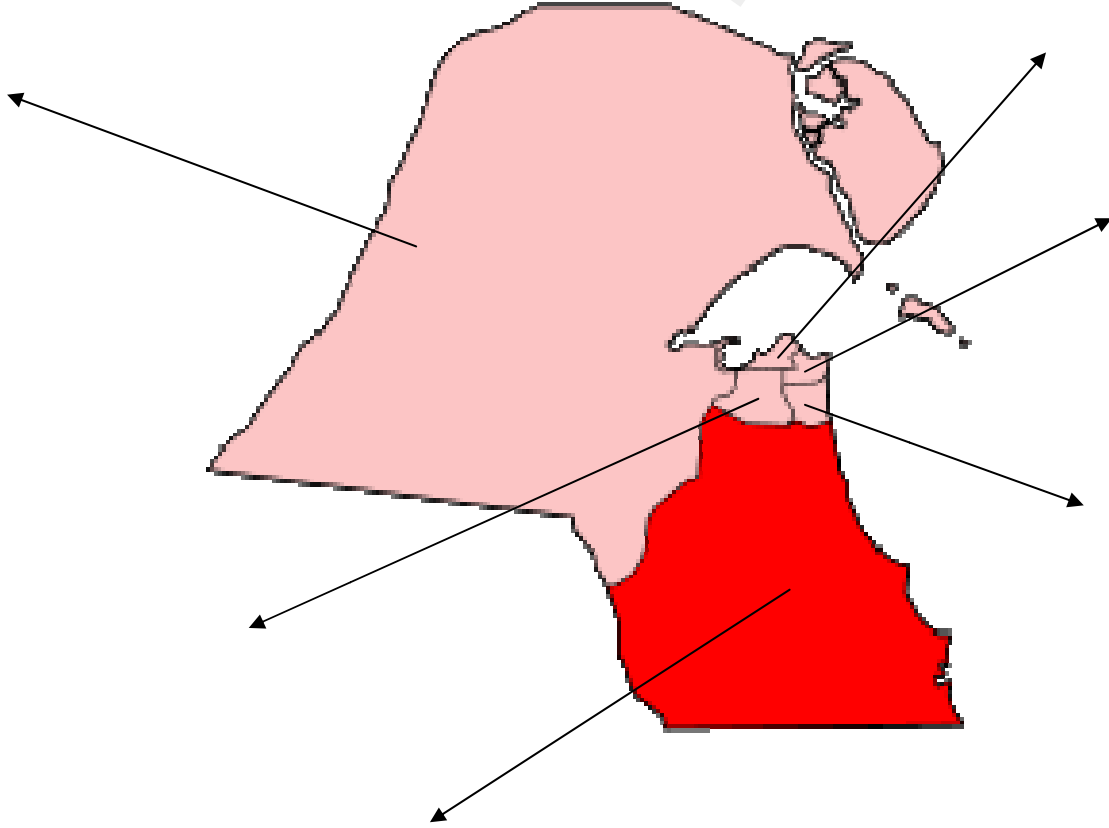
**الجهراء:** سميت بهذا الاسم نسبة إلى انجهار (انبهار) إحدى الآبار بالماء أو جهر العين بمبانيها.

**حولي:** سميت بهذا الاسم نسبة لاكتشاف أول بئر ماء حلو فيها.

**الفروانية:** سميت بهذا الاسم نسبة إلى سرور بن فروان الذي كان يعمل لدى الشيخ أحمد الجابر واتخذ مكانا له سمي باسمه.

**مبارك الكبير:** سميت بهذا الاسم نسبة إلى الشيخ مبارك الصباح.

**الأحمدي:** سميت بهذا الاسم نسبة إلى الشيخ أحمد الجابر الصباح.



**المحافظات:** هي تقسيم إداري للبلاد لتسهيل شؤون الحكم والإدارة ولهذا أصبح لدولة الكويت ٦ محافظات.

### الفرق بين المحافظ والمختار

**عمل المحافظ:** إدارة شؤون المحافظ ومتابعة مشاريع خطط التنمية فيها والعمل على تطويرها.  
**عمل المختار:** النظر في احتياجات المنطقة ونقلها إلى المسؤولين في الوزارات لتنفيذها..

### تقسيم البلاد إلى ثلاث محافظات

صدر المرسوم بتقسيم البلاد إلى ثلاث محافظات (العاصمة/ حولي/ الأحدي) في عام ١٩٦١

- أحدث المحافظات هي محافظة مبارك الكبير
- أنشأت محافظة مبارك الكبير في عام ١٩٩٩م
- كل محافظة تحتوي على مجموعة من المناطق
- لكل محافظة محافظ
- لكل منطقة مختار
- في المحافظات معالم هامة حكومية و تجارية واجتماعية وثقافية وسياحية
- تربط بين المناطق والمحافظات شركة طرق حديثة وسريعة
- أكبر المحافظات مساحة هي محافظة الجهراء
- أصغر المحافظات مساحة هي حولي
- تتبع جزيرتا ورية وبوبيان محافظة الجهراء
- الجزر الباقية تتبع محافظة حولي

المحافظة	المساحة
العاصمة	١٧٥ كم <sup>٢</sup>
حولي	٨٥ كم <sup>٢</sup>
الاحمدي	٤٥٠٠ كم <sup>٢</sup>
الجهراء	١٢٧٥٠ كم <sup>٢</sup>
الفروانية	٢٠٤ كم <sup>٢</sup>
مبارك الكبير	١٠٤ كم <sup>٢</sup>

### ترتيب المحافظات تنازلياً

الجهراء - الاحمدي - الفروانية - العاصمة - مبارك الكبير - حولي



المحافظة	سبب التسمية	المعالم	ملاحظات
الجهراء	نسبة إلى انجهار (انبهار) إحدى الآبار بالماء أو جهر العين بمبانيها.	- القصر الأحمر - منطقة العبدلي الزراعية - ميناء بوبيان الجديد	- أكبر المحافظات - تتبع لها جزيرتا وربة وبوبيان
الأحمدي	سميت نسبة إلى الشيخ أحمد الجابر الصباح	- مدينة الأحمدية وآبار النفط - منطقة الوفرة الزراعية - الخيران السياحية	- أنشئت في عام ١٩٦١
الفروانية	نسبة إلى سرور بن فروان	- مطار الكويت الدولي - حديقة الحيوان - نادي الصيد الفروسية - استاد جابر الأحمد الرياضي	
العاصمة	نسبة إلى مدينة الكويت العاصمة	- مجلس الأمة - المقر الرئيسي للوزارات والبنوك	- أنشئت في عام ١٩٦١
مبارك الكبير	نسبة إلى الشيخ مبارك الصباح	- منطقة صباح الصناعية - متحف بيت القرين - قرية المسيلة المائية	- أحدث محافظة - أنشئت في عام ١٩٩٩
حولي	نسبة لاكتشاف أول بئر ماء حلو فيها.	- أسواق كثيرة - مجمعات تجارية - المركز العلمي - أرض المعارض	- أصغر المحافظات - تتبع لها الجزر ما عدا وربة بوبيان - أنشئت في عام ١٩٦١

## معالم بلادي

المعالم	المحافظة
مجلس الأمة المقر الرئيسي للوزارات والبنوك	معالم محافظة العاصمة:
أسواق كثيرة مجمعات تجارية المركز العلمي أرض المعارض.	معالم محافظة حولي؟
مدينة الأحمدى وآبار النفط منطقة الوفرة الزراعية الخيران السياحية	معالم محافظة الأحمدى؟
مدينة الجهراء ومعالم تاريخية (القصر الأحمر) منطقة العبدلي الزراعية ميناء بوبيان الجديد	معالم محافظة الجهراء؟
مطار الكويت الدولي حديقة الحيوان نادي الصيد الفروسية استاد جابر الأحمد الرياضي.	معالم محافظة الفروانية؟
منطقة صباحان الصناعية متحف بيت القرين قرية المسيلة المائية.	معالم محافظة مبارك الكبير؟