

تم تحميل هذا الملف من موقع المناهج الكويتية



مذكرات الصفوة

الملف مذكرة الصفوة الإثرائية لدرس مقدمة في المملكة الحيوانية

موقع المناهج ← المناهج الكويتية ← الصف العاشر ← علوم ← الفصل الثاني

روابط مواقع التواصل الاجتماعي بحسب الصف العاشر



روابط مواد الصف العاشر على تلغرام

[الرياضيات](#)

[اللغة الانجليزية](#)

[اللغة العربية](#)

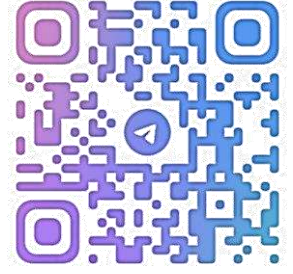
[التربية الاسلامية](#)

المزيد من الملفات بحسب الصف العاشر والمادة علوم في الفصل الثاني

<a href="#">مذكرة العموي</a>	1
<a href="#">مذكرة العموي 2</a>	2
<a href="#">احابة لوراق عمل</a>	3
<a href="#">لوراق عمل</a>	4
<a href="#">بنك اسئلة</a>	5

غير مصدق  
بالتصوير

60431360



@SAFWA7

تنبیه هام : تم إزالة الدروس المتعلقة من المذكرة

الفصل الدراسي الثاني 2025م

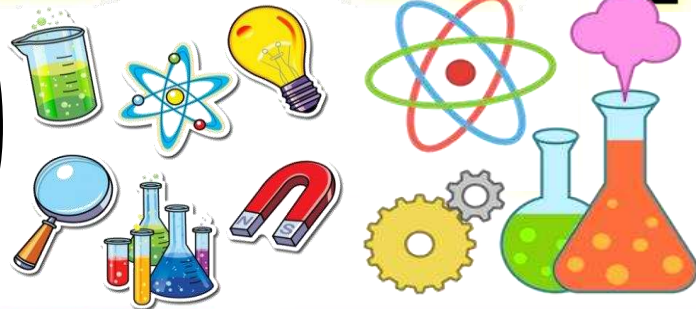


مذكرات

الصفوة

إختيارك الأول

10



الحياء

المادة

العاشر

الصف

سلسلة مذكرات الصفوة لجميع المراحل



## الدرس 1-1 مقدمة في المملكة الحيوانية

### 1 خصائص الحيوانات

- **خصائص الحيوانات:** 1. غير ذاتية التغذية 2. متعددة الخلايا 3. حقيقية النواة 4. يغيب عنها الجدار الخلوي
- **علل : توصف الحيوانات بأنها غير ذاتية التغذية؟**  
- لأنها تحصل على المواد الغذائية والطاقة عن طريق التغذية على المركبات العضوية للكائنات الأخرى.
- **علل : الحيوانات حقيقية النواة؟** لأنها تحتوي نواة وعضيات غشائية.

وجه المقارنة	الخلايا الحيوانية	خلايا الطحالب والفطريات والنباتات
الجدار الخلوي	لا يوجد	يوجد

- **المملكة الحيوانية :** تنتمي الحيوانات إليها.
- **أقسام المملكة الحيوانية:** 95% من الحيوانات من اللافقاريات بينما النسبة الباقية فهي الفقاريات
- **مقارنة بين الفقاريات واللافقاريات**

وجه المقارنة	اللافقاريات	الفقاريات
العمود الفقاري	لا تملك عموداً فقارياً	جسمها يحوي عموداً فقارياً
أمثلة	حيوانات عنكبوية (مجهريّة)-الحبار العملاق - نجوم البحر - قناديل البحر- الديدان والحشرات	أسماك - برمائية- زواحف - طيور- ثدييات

### 2 الوظائف الحيوية

- **الوظائف الحيوية:** تشمل (التغذية - التنفس - الدوران - الإخراج - الاستجابة - الحركة - النمو - التكاثر)

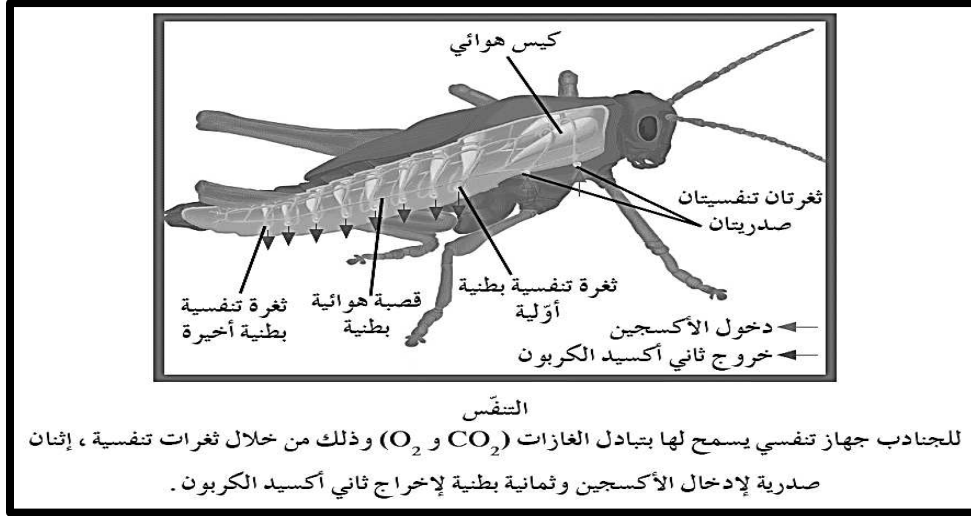
#### 1 التغذية

- **أكلات الأمشاب :** هي الحيوانات التي تأكل النباتات بما فيها الجذور والسيقان والأوراق والأزهار والثمار.
- **أكلات اللحوم :** حيوانات تتغذى على الحيوانات الأخرى.
- **متغذيات بالترشيح :** حيوانات مائية تصفي النباتات والحيوانات الدقيقة الهائمة في الماء حولها.
- **أكلات الفضلات :** الحيوانات التي تتغذى على قطع المواد النباتية والحيوانية المتحللة التي تسمى الفضلات.
- **المعايشة :** تعايش نوعان من الحيوانات في ترابط وثيق .
- **الطفيل :** نوع من المعايشة حيث تعيش داخل جسم كائن آخر أو عليه ويحصل على غذائه من العائل وقد يلحق به الضرر في أكثر الأحيان.

## التنفس

2

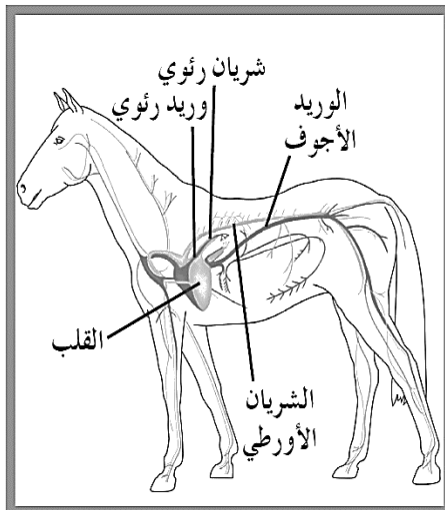
- **أهمية تنفس الحيوانات** : حاجتها إلى الأكسجين وإخراج ثاني أكسيد الكربون من جسمها
- **أعضاء التبادل الغازي لدى أغلب الحيوانات** : أعضاء وأجهزة خاصة للتنفس
- **التبادل الغازي في الحيوانات البسيطة** يتم بعملية الانتشار عبر جلدها الرقيق أو جدر خلاياه



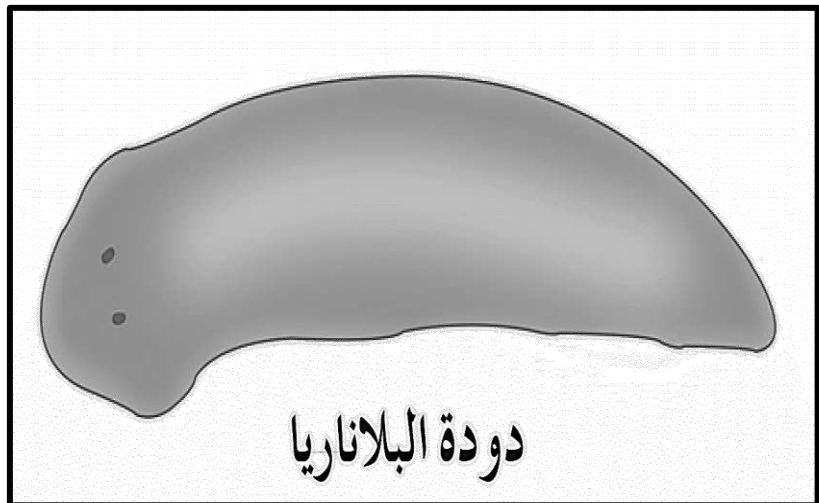
## الدوران

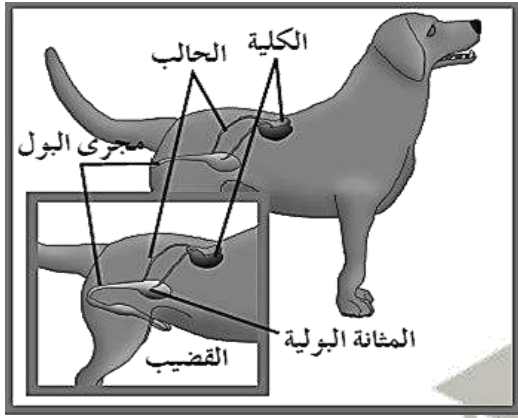
3

- **الدوران عند الحيوانات المائية الصغيرة مثل الديدان** : تعتمد على الانتشار فقط لنقل الأكسجين والغذاء والفضلات بين الخلايا ومحيطها.
- **علل: يعد الانتشار كافياً في الحيوانات المائية الصغيرة لدوران المواد ونقلها؟**  
- لأن غطاء أجسام هذه الحيوانات عبارة عن طبقات قليلة من الخلايا.
- **الدوران عند الحيوانات الأكبر حجماً** : تعتمد على الأجهزة الدورية لنقل المواد إلى كل مكان داخل أجسامها.



الدوران





### الإخراج

العضوان الأساسيان للجهاز الإخراجي هما الكليتان وتعملان على إزالة الفضلات من الجسم.

## 4 الإخراج

4

- **مكونات الجهاز الإخراجي:** يتنوع بشكل كبير فقد يتكون من مجموعة خلايا تضح الماء خارج الجسم أو من أعضاء معقدة مثل الكليتين.
- **الأمونيا:** مادة تحتوي على النيتروجين من المنتجات الإخراجية الأولية لعملية الأيض الخلوي.

### • علل: عملية الإخراج مهمة للبقاء على قيد الحياة؟:

– لأن تراكم الأمونيا والفضلات الأخرى يسبب موت الحيوان

- **أهمية الجهاز الإخراجي:** يخلص الجسم بسرعة من مادة النشادر (الأمونيا) أو يحولها لمواد أقل سمية يتخلص الجسم منها.

## 5 الإستجابة

5

- **الخلايا العصبية:** خلايا خاصة تستجيب بها الحيوانات للمؤثرات.
- **الجهاز العصبي:** تترابط الخلايا العصبية لتكونه.
- **المستقبلات الحسية:** تركيبات تتميز بها بعض الخلايا العصبية.
- **أهمية المستقبلات الحسية:** تستجيب للمؤثرات الصوتية والضوئية والكيميائية وغيرها.
- **نوع آخر للخلايا العصبية:** تعالج المعلومات وتحدد كيفية استجابة الحيوان



الاستجابة

## 6 الحركة

6

- **أهمية العضلات للحيوانات المتحركة والثابتة**
- **المتحركة:** انقباض العضلات يمكنها من التجول والتحرك في كل مكان ويساعدها الهيكل العظمي
- **الثابتة:** تساعدها العضلات في التغذية وضخ الماء والسوائل من وإلى أجسامها

## 7 التكاثر والنمو

- **تكاثر معظم الحيوانات جنسياً:** عن طريق أمشاج أحادية المجموعة الكروموسومية
- **التكاثر اللاجنسي:** يقوم به العديد من الحيوانات وخاصة اللافقاريات

وجه المقارنة	التكاثر الجنسي	التكاثر اللاجنسي
<b>الأهمية</b>	- نشوء تنوع وراثي في الجماعات وحفظه - تحسين قدرة الأنواع على التطور عندما يطرا تغيير كبير على البيئة.	- ينتج نسلًا مما ثلثاً للحيوان الأصلي وشبهاً له في الشكل - يسمح للحيوانات بزيادة أعدادها بسرعة

- **أهمية تكاثر خلايا الجسم :** تنمو الحيوانات
- **نمو الحيوانات:** حدوث تغيرات في حجم الحيوان وشكله ووظائفه.

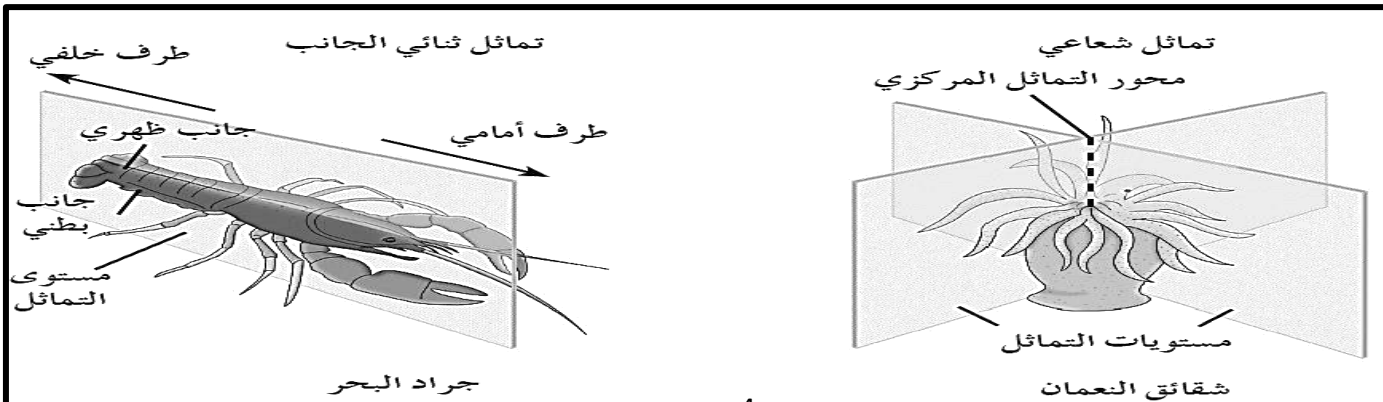
## 3 الجاهات في تطور الحيوانات

- **الحيوانات المعقدة التركيب :** هي الحيوانات التي تميل لمستويات عالية من التخصص الخلوي و التعضي أو التنظيم الداخلي والتماثل الجانبي والتجويف الداخلي والنهاية الأمامية أو الرأس الحاوي لأعضاء الحس

## 1 تماثل الجسم

- **الإسفنجيات :** لا تظهر أي نوع من تماثل الجسم .
- **أنواع التماثل :** التماثل الشعاعي والتماثل الجانبي؟

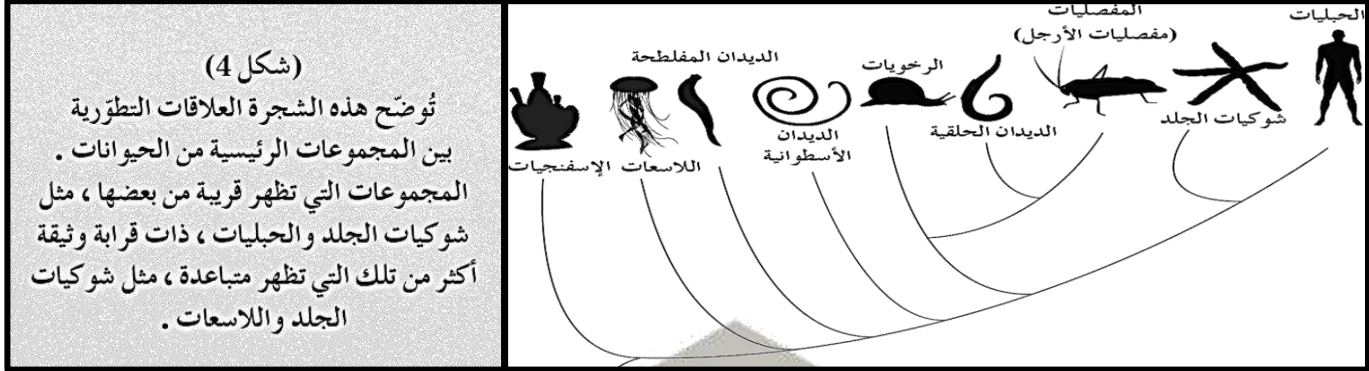
وجه المقارنة	التماثل الشعاعي	التماثل ثنائي الجانب
<b>المفهوم</b>	رسم عدد من المستويات التخيلية خلال مركز جسم الحيوان يقسم كل منها الجسم إلى نصفين متساويين.	يمكن مستوى تخيلي واحد فقط أن يقسم الجسم إلى نصفين متماثلين.
<b>مميزاته</b>	(يشبه عجلة الدراجة)	للحيوان ذات التماثل الجانبي جانبان أيمن وأيسر وطرفان أمامي وخلفي وجانبان علوي وظهري)
<b>مثال</b>	حيوان شقائق النعمان	حيوان جراد البحر



## التعقيل

2

- **التعقيل:** هو تركيب يسمح به خطة تركيب الجسم ذات التماثل الجانبي ويكون فيه الجسم من الكثير من الأجزاء المتكررة والمتماثلة أو العقل أو الحلقات .
- **الحيوانات ذات التماثل الجانبي:** أجزاء الجسم الخارجية فيها متماثلة على جانبي الجسم .
- **المفصليات والفقاريات:**
- تشكل مجموعتي الحيوانات الأكثر قابلية للحياة على الأرض بالتوافق بين التماثل ثنائي الجانب والتعقيل .



## الترئيس

3

- **الترئيس:** هو تواجد أعضاء الحس والخلايا العصبية بكثرة في مقدمة جسم الحيوان أو طرفه الأمامي

## أهمية الترييس للحيوانات

- تستطيع الحيوانات التي لديها صفة الترييس مثل حشرة الرعاش أن تستجيب للمؤثرات البيئية بسرعة كبيرة وبطرق مناسبة جداً أكثر مما تستطيع الحيوانات ذات التركيب الأبسط.

## الترئيس وتطور الحيوان

- عند تطور أعضاء الحس لدى الحيوانات وتواجدها بكثافة في الطرف الأمامي ستتطور الخلايا العصبية التي تستقبل المعلومات وتستجيب لها بسرعة، فكلما أصبح تركيب الحيوان أكثر تعقيداً، أصبح درجة ترييسها أكثر وضوحاً.

## تجوييف الجسم

4

- **تجوييف الجسم:** فراغ ممتلئ بسائل يقع بين القناة الهضمية وجدار الجسم

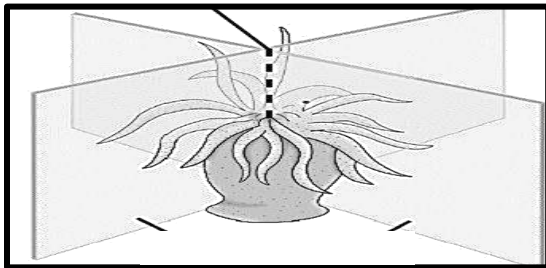
## أهمية تجوييف الجسم

- يؤمن الفراغ الذي تتواجد فيه الأعضاء الداخلية: حتى لا تتعرض للضغط بواسطة العضلات أو الالتواء والالتفاف نتيجة حركات الجسم.
- نمو الأجهزة المتخصصة: إذ توفر مكاناً تنمو فيه الأعضاء الداخلية وتتمدد.
- تحتوي تجاوييف الجسم في بعض الحيوانات على السوائل التي تساعد في عمليات الدوران والتغذية والإخراج.

## تدريبات الدرس 1-1 مقدمة في المملكة الحيوانية

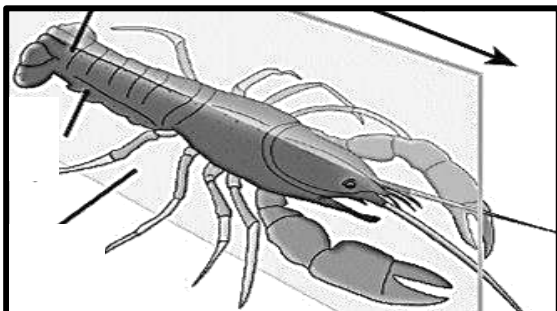
اختر: واحدة مما يلي ليست من خصائص الحيوانات	<input type="checkbox"/> متعددة الخلايا <input type="checkbox"/> غير ذاتية التغذية <input type="checkbox"/> حقيقية النواة <input checked="" type="checkbox"/> لها جدار خلوي
اختر: واحدة مما يلي من الفقاريات	<input type="checkbox"/> قنديل البحر <input type="checkbox"/> الحشرات <input checked="" type="checkbox"/> الأسماك <input type="checkbox"/> نجوم البحر
اختر: من طرق تنفس الحيوانات التنفس	<input type="checkbox"/> أجهزة <input type="checkbox"/> أعضاء <input type="checkbox"/> انتشار <input checked="" type="checkbox"/> جميع ما سبق صحيح
صح أم خطأ	يصاحب النمو تكاثر الخلايا وتغيرات في حجم الحيوان وشكله ووظائفه ( ✓ )
أكتب المصطلح العلمي	مادة إخراجية تحتوي النيتروجين وبسبب تراكمها موت الحيوان (الأمونيا أو النشادر)
أكتب المصطلح العلمي	خلايا خاصة تستجيب بما الحيوانات للمؤثرات في بيئاتها ( الخلايا العصبية )
أكتب المصطلح العلمي	تركيب يسمح به خطة تركيب الجسم ذات التماثل الجانبي ويكون فيه الجسم من الكثير من الأجزاء المتكررة والمتماثلة أو العقل أو الحلقات ( التعقيل )
أكتب المصطلح العلمي	تواجد أعضاء الحس والخلايا العصبية بمقدمة الجسم ( الترتيس )
أكتب المصطلح العلمي	فراغ ممتلئ بسائل بين القناة الهضمية وجدار الجسم ( تجويف الجسم )
أذكر الوظائف الحيوية عند الحيوانات	التغذية - التنفس - الدوران - الإخراج - الاستجابة - الحركة - التكاثر والنمو
أذكر طرق التغذية عند الحيوانات	آكلات أعشاب - آكلات لحوم - ترشيح - آكلات فضلات - معايشة (طفيل)
أذكر خصائص الحيوانات المعقدة	تخصص خلايا - تعضي - تماثل - ترئيس - تجويف
أذكر أنواع الحيوانات من حيث تماثل الجسم	عديمة التماثل - ذات تماثل شعاعي - ذات تماثل ثنائي الجانب
ملل يعد الانتشار كافيا للدوران عند الحيوانات الصغيرة	لأن غطاء أجسام هذه الحيوانات هو عبارة عن طبقات قليلة من الخلايا
ما أهمية العضلات عند الحيوانات	الحركة والتحول - التغذية وضخ الماء والسوائل من وإلى أجسامها في الحيوانات الثابتة
ما أهمية التكاثر الجنسي في الحيوانات	نشوء تنوع وراثي في الجماعات وحفظه - قدرة الأنواع على التطور عندما يطرأ تغير
ما أهمية تجويف الجسم	- يؤمن الفراغ الذي تتواجد فيه الأعضاء الداخلية - نمو الأجهزة المتخصصة - يحتوي السوائل التي تساعد في عمليات الدوران والتغذية والإخراج

## أدرس الشكل وأجب عن المطلوب



الشكل يوضح حيوان يعرف بـ	- شقائق النعمان
ما نوع تماثل الجسم	- تماثل شعاعي
ما عدد مستويات التماثل لجسمه	- عدد غير محدد

## أدرس الشكل وأجب عن المطلوب



الشكل يوضح حيوان يعرف بـ	- جراد البحر
ما نوع تماثل الجسم	- ثنائي الجانب
ما عدد مستويات التماثل لجسمه	- مستوى واحد