

تم تحميل هذا الملف من موقع المناهج الكويتية



الملف نموذج اختبار قصير ثاني

[موقع المناهج](#) ← [المناهج الكويتية](#) ← [الصف الحادي عشر العلمي](#) ← [حيولوحيا](#) ← [الفصل الأول](#)

روابط مواقع التواصل الاجتماعي بحسب الصف الحادي عشر العلمي



روابط مواد الصف الحادي عشر العلمي على تلغرام

[الرياضيات](#)

[اللغة الانجليزية](#)

[اللغة العربية](#)

[التربية الاسلامية](#)

المزيد من الملفات بحسب الصف الحادي عشر العلمي والمادة جيولوجيا في الفصل الأول

<a href="#">بنك اسئلة في مادة الجيولوجيا كورس اول</a>	1
<a href="#">تلخيص في مادة الجيولوجيا لعام 2018</a>	2
<a href="#">انفوجرافيك لجميع الوحدات</a>	3
<a href="#">وحدة الصخور النارية</a>	4
<a href="#">أسئلة اختبارات وإجاباتها النموذجية</a>	5

## ٦٢ نموذج للاختبار القصير الثاني الفترة الاولى ٢٠٢٤/٢٠٢٥

### مجال الجيولوجيا

النماذج احيانا قد لا تخضع للمخطط ويلزمها التنسيق

وانما هي مجرد افكار للأسئلة وللتدريب فقط وقد تحتاج للمراجعة والتدقيق

من ص ٥٣ الشكل البلوري الى ص ٨٩ الصخور الرسوبية العضوية

# Omar



موقع المناهج الكويتية

almanahj.com/k

تابع : آلية التقييم لمادة الجيولوجيا للمرحلة الثانوية  
الفترة الدراسية الاولى للعام الدراسي 2025 / 2024 م

#### أطر الامتحانات القصيرة

محتوى الامتحان	موعد التنفيذ	الامتحان
المادة العلمية التي درسها المتعلم من الأسبوع الأول إلى نهاية الأسبوع الرابع <td>الأسبوع الخامس<td>الامتحان القصير (1)</td></td>	الأسبوع الخامس <td>الامتحان القصير (1)</td>	الامتحان القصير (1)
من ص 14 - ص 52 <td>المادة العلمية التي درسها المتعلم من الأسبوع الخامس إلى نهاية الأسبوع الثامن<td>الامتحان القصير (2)</td></td>	المادة العلمية التي درسها المتعلم من الأسبوع الخامس إلى نهاية الأسبوع الثامن <td>الامتحان القصير (2)</td>	الامتحان القصير (2)
من ص 53 - ص 89 <td>الأسبوع التاسع<td></td></td>	الأسبوع التاسع <td></td>	

- ملاحظة :-  
- التأكيد على عدم إدراج الدروس المعقدة حسب توزيع المنهج في الاختبار.  
- الأسئلة تكون بطريقة (كتاب الطالب وبنوك الأسئلة المعتمدة).  
- الاطلاع على التوجيهات ( فيما لا يسأل الطالب عنه).

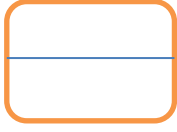
#### الامتحان القصير الأول والثاني:-

السؤال	نوعية السؤال	عدد بنود السؤال	الدرجة
الأول	اختيار من متعدد أو أي نمط آخر مناسب من اختيار المعلم (عبارات الصواب والخطأ - المصطلح العلمي - اكمال الفراغ - بيانات على الرسم)	$\frac{1}{2} \times 3$	1½
الثاني	أ- فقرة علمية عليها أسئلة أو رسم مع كتابة البيانات أو اوجد المختلف في المجموعة مع ذكر السبب	$1 \times 1$	1
	ب- أي نمط آخر مناسب من اختيار المعلم * (تعليق أو تفسير -جدول مقارنة - ماذا نتوقع ان يحدث - اذكر عوامل - ما الأهمية - خريطة مفاهيم)	$\frac{1}{2} \times 3$	1½
المجموع			4

الموجه الفني العام للعلوم بالتكليف  
أ. دلال المسعود  
دلالة على  
الموجه الفني العام للعلوم بالتكليف  
أ. دلال سعد المسعود  
أ. دلال سعد

دلالة على  
الموجه الفني العام للعلوم بالتكليف  
أ. دلال سعد المسعود





السؤال الأول: اكتب الاسم او المصطلح العلمي الدال على كل عبارة مما يلي:

١. الترتيب المنظم للأوجه والحواف والزوايا المجسمة في البلورة ( موقع )
٢. النسيج الصخري الذي يحتوي على بلورات كبيرة محاطة بالبلورات الصغيرة ( باهج الكويتية )
٣. الحجر الجيري الذي يتكون حول الينابيع والفورات ويتمتع بمسامية عالية ( almanahj.com/kv )

السؤال الثاني: استخرج المختلف عن المجموعة مع ذكر السبب وفقا للجدول التالي:

النسيج دقيق الحبيبات- النسيج خشن التبلر- النسيج الفقاعي- النسيج الزجاجي	المجموعة وفقا لمكان التكون
	المختلف
	سبب الاختلاف

السؤال الثالث: قارن بين كل زوج مما يلي:

محور التماثل الرأسي الدوراني الثلاثي	محور التماثل الرأسي الدوراني الثنائي	١. وجه المقارنة
		الزاوية التي عندها يعاد الوضع نفسه
معادن السليكات الفاتحة	معادن السليكات الداكنة	٢. وجه المقارنة
		نسبة السليكا
الكوكينا	حجر الطباشير	٣. وجه المقارنة
		المكونات

انتهت الاسئلة



السؤال الاول: اكتب الاسم او المصطلح العلمي الدال على كل عبارة مما يلي:



almanahj.com/kw

١. مستوى يقسم البلورة الى نصفين متساويين ومتشابهين احدهما صورة مرآة للاخر ( )
٢. وصف المظهر العام للصخر استنادا الى حجم وشكل وترتيب بلوراته المتشابكة ( )
٣. الصخور الرسوبية الناتجة من ترسب كربونات الكالسيوم من المحاليل الكلسية ( )

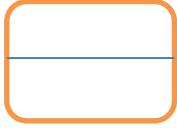
السؤال الثاني: استخراج المختلف عن المجموعة مع ذكر السبب

المجموعة وفقا لنوع الصخر	الفحم الحجري- الجوانو-صخر الفوسفات- الفلنت او الصوان
المختلف	
سبب الاختلاف	

السؤال الثالث: قارن بين كل زوج مما يلي:

١. وجه المقارنة	الحافة البلورية ( احرف البلورة )	الزاوية المجسمة
تنتج من تلاقي.....	( )	
٢. وجه المقارنة	التراكيب الجرانيتية	التراكيب الفوق مافية
مكان التواجد) المكون الاساسي ل.....)		
٣. وجه المقارنة	البيومس	الايوبسيديان
نوع النسيج الصخري		

انتهت الاسئلة



السؤال الاول: اكتب الاسم او المصطلح العلمي الدال على كل عبارة مما يلي:

١. جهاز يستخدم لقياس الزاوية بين الوجهية ( )
٢. التراكيب التي تتكون بالكامل تقريبا من المعادن السليكاتية الفاتحة كالكوارتز والفلسبار ( )
٣. النسيج الصخري الذي لا يحتوي على بلورات بسبب تبريد اللافا بسرعة كبيرة جدا ( )

السؤال الثاني: استخرج المختلف عن المجموعة مع ذكر السبب

المجموعة حسب نوع السليكات/ وتراكيب الصخور التي تكونها	الكوارتز- الفلسبار البوتاسي- الميكا البيضاء ( المسكوفيت)- الاوليفين
المختلف	
سبب الاختلاف	

السؤال الثالث: قارن بين كل زوج مما يلي:

١. وجه المقارنة	الصخور الكربوناتيّة	الصخور السليسية
المادة المترسبة مثال		
٢. وجه المقارنة	النسيج الفتاتي الناري	النسيج الإسفنجي والفقاعي
مثال		
٣. وجه المقارنة	الهاليت	الالبيت
عدد مستويات التماثل		

انتهت الاسئلة



السؤال الاول: اكتب الاسم او المصطلح العلمي الدال على كل عبارة مما يلي:

١. الزاوية الناتجة عن تلاقي اكثر من وجهين في البلورة ( )
٢. النسيج الصخري الذي يحتوي على بلورات كبيرة غير اعتيادية تكونت بسبب البيئة السائلة لزيادة الماء والمواد المتطايرة ( )
٣. المعيار الاولي للتمييز بين الصخور الرسوبية الفتاتية ( )

المنهج الكويتية  
almanahj.com (w)

السؤال الثاني: استخرج المختلف عن المجموعة مع ذكر السبب

المجموعة	الكوارتز- الاوليفين - البيروكسين- الامفيبول- البيوتيت
المختلف	
سبب الاختلاف	

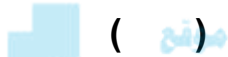
السؤال الثالث: قارن بين كل زوج مما يلي:

١. وجه المقارنة	المادة غير المتبلرة	المادة المتبلرة
وجود الوحدة البنائية والتركيب الشبكي الفراغي		
٢. وجه المقارنة	البيومس	الايوبسيديان
نوع النسيج		
٣. وجه المقارنة	الحجر الجيري	الدولوميت
الصلادة والوزن النوعي		

انتهت الأسئلة



السؤال الأول: ضع علامة ( √ ) امام العبارة الصحيحة وعلامة ( x ) امام العبارة غير الصحيحة لكل مما يلي:



المناهج الكويتية

alman(hj.com/kw)

( مفتح )

١. يتكون الكالسيت أولاً ثم يتحول الى الارجوانيت الأكثر ثباتاً

٢. تتكون الصهارة بعملية الانصهار الجزئي للصخور

٣. التراكيب الفوق مافية كالبريدوتيت من المكونات الأساسية للقشرة الأرضية

السؤال الثاني: استخرج المختلف عن المجموعة مع ذكر السبب

المجموعة	الكوارتز- الاوليفين - البيروكسين- الامفيبول- البيوتيت
المختلف	
سبب الاختلاف	

السؤال الثالث: قارن بين كل زوج مما يلي:

٤. وجه المقارنة	النظام الكعبي	النظام المعيني القائم
نوع محور التماثل الرأسي الدوراني الزاوية التي عندها يعاد الوضع نفسه		
٥. وجه المقارنة	التراكيب الفلسية	التراكيب المافية
مثل لنوع الصخور		
٦. وجه المقارنة	الحصى	الرمل

انتهت الاسئلة



السؤال الاول: ضع علامة ( √ ) امام العبارة الصحيحة وعلامة ( x ) امام العبارة غير الصحيحة لكل مما يلي:

١. يتأثر ويتحلل الكوارتز بالتجوية الكيميائية ( )  
 ٢. يتكون النسيج البجماتيتي في اخر مراحل التبلور بسبب زيادة البيئة السائلة ( )  
 ٣. التراكيب الفوق مافية كالبريدوتيت من المكونات الأساسية للوشاح العلوي ( )

السؤال الثاني: استخراج المختلف عن المجموعة مع ذكر السبب

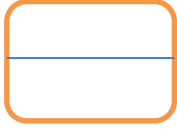
المجموعة حسب نوع الصخور الرسوبية	الطين الصفحي - الحجر الرملي - الكونجلوميرات- الحجر الجيري
المختلف	
سبب الاختلاف	

سؤال الثالث: قارن بين كل زوج مما يلي:

١. وجه المقارنة	النظام المكعب	النظام الرباعي
الرسم التخطيطي للبلورة		
٢. وجه المقارنة	الجابرو	اليومس
نوع النسيج		
٣. وجه المقارنة	مجموعة الاوجيت	مجموعة الفلسبار
نسبة الحديد والماغنسيوم		

انتهت الأسئلة





السؤال الاول: اكتب الاسم او المصطلح العلمي الدال على كل عبارة مما يلي:

١. خط وهمي يمر بمركز البلورة وتدور حوله بحيث يتكرر ظهور سطح او حافة او زاوية مجسمة مرتين او اكثر في الدورة الكاملة
٢. وصف المظهر العام للصخر استنادا الى حجم وشكل وترتيب بلوراته
٣. الصخر الأسود القابل للاشتعال ويتكون من تجمع بقايا النبات في قعر المستنقعات ( [almanahj.com](http://almanahj.com) )

السؤال الثاني: استخراج المختلف عن المجموعة مع ذكر السبب

المجموعة حسب نوع الصخور الرسوبية	الجبس - الانهيدريت - الملح الصخري-البريشيا
المختلف	
سبب الاختلاف	

السؤال الثالث: قارن بين كل زوج مما يلي:

١. وجه المقارنة	محور التماثل الدوراني الرأسى الرباعي	محور التماثل الدوراني الرأسى السداسي
الزاوية التي يعاد عندها الوضع نفسه		
٢. وجه المقارنة	النسيج الفتاتي الناري	النسيج الإسفنجي والفقاعي
مثال		
٣. وجه المقارنة	التراكيب الجرانيتية ( الفلزية )	التراكيب المافية ( البازلتية )
محتوى السليكا		

انتهت الأسئلة

العام الدراسي ٢٠٢٤/٢٠٢٥

الفصل الدراسي الاول

الزمن: ٢٠ دقيقة



الاختبار القصير الثاني للفترة الاولى لمجال الجيولوجيا

مدرسة .....

قسم العلوم (الاحياء والجيولوجيا)

الصف ١١ع /

الاسم /

السؤال الاول: اكتب الاسم او المصطلح العلمي الدال على كل عبارة مما يلي:

٤. النسيج الصخري الناري الناتج من دمج وتصلب الفتات الصخري الذي يقذفه الثوران البركاني ( )  
٥. اعمدة من الصخور الرسوبية الكربوناتيية تتشكل عندما تفقد بيكربونات الكالسيوم محتواها من الماء وثاني اكسيد الكربون تتدلي من سقف الكهف ( )  
٦. العامل الساند في تكوين انسجة الصخور النارية ( )

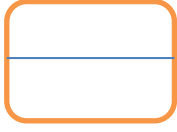
السؤال الثاني: استخراج المختلف عن المجموعة مع ذكر السبب وفقا للجدول التالي:

المجموعة وفقا للتركيب المعدني	البجماتيت - الريوليت-الجرانيت- البريدوتيت
المختلف	
سبب الاختلاف	

السؤال الثالث: قارن بين كل زوج مما يلي:

٤. وجه المقارنة	اللاكوليث	اللوبيث
الرسم		
٥. وجه المقارنة	البريشيا	حجر الطباشير
نوع الصخر الرسوبي		
٦. وجه المقارنة	الجبس	الانهيدريت
التركيب الكيميائي		

انتهت الاسئلة Omar



السؤال الاول: اكتب الاسم او المصطلح العلمي الدال على كل عبارة مما يلي:

٤. الحجر الجيري الذي يتكون حول الفورات والينابيع الحارة ويتميز بالمسامية العالية ( )  
٥. الصخر الرسوبي العضوي القابل للاشتعال ( )  
٦. وصف المظهر العام للصخر استنادا الى حجم وشكل وترتيب بلوراته المتشابكة ( )

المنهج الكويتي  
almanahj.com/kw

السؤال الثاني: استخرج المختلف عن المجموعة مع ذكر السبب

المجموعة وفقا لنوع الصخر	طين صفحي ، حجر رملي - حجر جيري - كونجلوميرات
المختلف	
سبب الاختلاف	

السؤال الثالث: قارن بين كل زوج مما يلي:

١. وجه المقارنة	النظام الرباعي	النظام السداسي
عدد المحاور		
٢. وجه المقارنة	نسبة السليكا ونسبة الصوديوم والبوتاسيوم	نسبة السليكا ونسبة الحديد والماغنسيوم
نوع العلاقة		
٣. وجه المقارنة	الحجر الجيري	الدولوميت
المادة المكونة له او المركب الكيميائي		

انتهت الاسئلة Omar

العام الدراسي ٢٠٢٤/٢٠٢٥

الفصل الدراسي الاول

الزمن: ٢٠ دقيقة



الاجتهاد الثاني للفترة الاولى لمجال الجيولوجيا

مدرسة

قسم العلوم (الاحياء والجيولوجيا )

الصف ١١ع /

الاسم /

السؤال الاول: اكتب الاسم او المصطلح العلمي الدال على كل عبارة مما يلي:

١. جسم صلب متجانس تحده من الخارج اسطح مستوية تكونت بفعل عوامل طبيعية تحت ظروف مناسبة من الضغط والحرارة ( )
٢. نسيج صخري ناري يحتوي على بلورات كبيرة محاطة بالبلورات الصغيرة ( )
٣. الصخور الكربوناتيّة التي تتكون من كربونات الكالسيوم والماغنسيوم ( )

السؤال الثاني: يكشف النسيج معلومات مهمة عن بيئة تكون الصخر الناري في ضوء هذه العبارة اجب عما يلي:

١. اذكر اثنين من العوامل التي يعتمد عليها حجم البلورات (انسجة الصخور النارية )
٢. فسّر وجود الفجوات في صخر البيومس و السكوريا ( تكون النسيج الاسفنجي والفقاعي )

السؤال الثالث: قارن بين كل زوج مما يلي:

١. وجه المقارنة	صخور مجموعة الاوجيت	صخور مجموعة الفلسبار
نسبة الحديد والماغنسيوم/ واثرها		
٢. وجه المقارنة	الصخور الفحمية ( الفحم الحجري )	الصخور الكربوناتيّة ( حجر جيرى )
نوع الصخور الرسوبية		
٣. وجه المقارنة	السلسلة المتواصلة	السلسلة غير المتواصلة
اخر معدن يتكون		

انتهت الاسئلة Omar

العام الدراسي ٢٠٢٤/٢٠٢٥

الفصل الدراسي الاول

الزمن: ٢٠ دقيقة

الاجتياز القصير الثاني للفترة الاولى لمجال الجيولوجيا

مدرسة

قسم العلوم (الاحياء والجيولوجيا )



الصف ١١ع /

الاسم /

السؤال الاول: اكتب الاسم او المصطلح العلمي الدال على كل عبارة مما يلي:

١. الزاوية المحصورة بين العمودين المقامين على وجهين بلوريين متجاورين ( )
٢. الصخور النارية التي تتكون في الاعماق عندما تفقد الصهارة القدرة على الحركة قبل بلوغها للسطح ( )
٣. الصخور المحتوية على وفرة من المعادن السليكاتية داكنة اللون والفلسبار البلاجيوكليزي الغني بالكالسيوم ( )

السؤال الثاني: (تعتبر نسبة السليكا مؤشر للتركيب الكيميائي)

في ضوء هذه العبارة كيف يمكن استنتاج ما يلي:

١. التركيب الكيميائي من خلال نسبة السليكا

٢. التركيب الكيميائي من خلال لون الصخر ووزنه النوعي

السؤال الثالث: قارن بين كل زوج مما يلي:

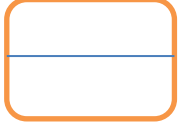
النشاط البركاني على حواف القارات	الجزر البركانية	١. وجه المقارنة
		اسم تراكيب الصخور النارية
شعر بيبي	الطفة الملتحمة	٢. وجه المقارنة
		النسيج
الكوكينا	البريشيا	٣. وجه المقارنة
		نوع الصخر الرسوبي

انتهت الاسئلة Omar

العام الدراسي ٢٠٢٤/٢٠٢٥

الفصل الدراسي الاول

الزمن: ٢٠ دقيقة



الاجتياز القصير الثاني للفترة الاولى لمجال الجيولوجيا

مدرسة

قسم العلوم (الاحياء والجيولوجيا)

الصف ١١ع/

الاسم/

السؤال الاول: اختر الاجابة الاكثر صحة لكل عبارة مما يلي:

١. الصخر الذي يمكن ان يطفو في الماء لاحتوائه على فجوات غازية وله نسيج اسفنجي

○ البازلت ○ الجابرو ○ الالوسيديان ○ البيومس

٢. اضخم واعمق الكتل الجوفية في الصخور النارية

موقع  
المنهج الكويتية  
almanahj.com/k

○ اللوبوليث ○ اللاكوليث ○ القاطع ○ الباثوليث

٣. الصخر الناري المتكون بباطن الارض مكونا من المعادن السليكاتية الفاتحة بالإضافة الى ١٠ % تقريبا من المعادن السليكاتية الداكنة:

○ البازلت ○ الجرانيت ○ الريوليت ○ الانديزيت

السؤال الثاني: ارسم خريطة مفاهيم لانواع الصخور الرسوبية الكربوناتية

السؤال الثالث: علل لما يأتي تعليلا علميا سليما كاملا:

١. احتواء النسيج الفتاتي الناري على كتل حجرية كبيرة ذات زوايا متنوعة

٢. تكون الحجر الجيري البتروخي

٣. يعتبر البجماتيت من الصخور الفلسية

انتهت الاسئلة Omar

العام الدراسي ٢٠٢٤/٢٠٢٥

الفصل الدراسي الاول

الزمن: ٢٠ دقيقة

الاجتياز القصير الثاني للفترة الاولى لمجال الجيولوجيا

مدرسة

قسم العلوم (الاحياء والجيولوجيا)



الصف ١١ع /

الاسم /

السؤال الاول :: اختر الاجابة الاكثر صحة لكل عبارة مما يلي:

١. الصخر الرسوبي الفتاتي المميز بانه له اقل حجم حبيبي :

○ الطين الصفحي ○ الحجر الرملي ○ الكونجولوميرات ○ البريشيا

٢. واحدا مما يلي يعتبر المكون الاساسي في طبقة الوشاح العلوي

موقع  
المنهج الكويتية  
almanahj.com/k

○ الانديزيت ○ البازلت ○ البريدوتيت ○ الكوماتيت

٣. الصخر الذي له نسيج اكثر شبهاً بأنسجة الصخور الرسوبية

○ السكوريا ○ الطفة الملتحمة ○ الصخر البورفيرى ○ الريوليت

السؤال الثاني: ارسم خريطة مفاهيم توضح الانواع الرئيسية للصخور الكربوناتيية مع ذكر مثال لاحد الانواع

السؤال الثالث: فسر ما يأتى تعليلا علميا سليما كاملا:

١. محتوى السليكا يحدد الخواص الفيزيائية للصخر الناري

٢. تكون الحجر الجيري البطروخي

٣. للتمائل او التناسق البلوري همية علمية لدراسة المعادن والبلورات

انتهت الاسئلة Omar



السؤال الاول :: اختر الاجابة الاكثر صحة لكل عبارة مما يلي:

١. ينتج من تلاقي اكثر من وجهين في البلورة :

○ محور التماثل ○ الحرف البلوري ○ الزاوية بين الوجهية ○ الزاوية المجسمة

٢. الصخر المحتوي الذي لا يحتوي على بلورات:

○ الصخر البورفيرى ○ البازلت ○ الالومينايدان ○ الجابرو

٣. احد التراكيب الوسيطة البركانية

○ الريوليت ○ الجرانيت ○ الالانديزيت ○ الديوريت

السؤال الثاني: ارسم كلا مما يلي:

١. اشكال الصخور النارية الجوفية

٢. النسيج البورفيرى

السؤال الثالث: اذكر ما يلي

١. اسباب او طرق تماسك (وتحجر) الرواسب الى صخور رسوبية

٢. العوامل المؤثرة في تكوين انسجة الصخور النارية

٣. المعادن المكونة للتراكيب فوق المافية



العام الدراسي ٢٠٢٤/٢٠٢٥

الفصل الدراسي الاول

الزمن: ٢٠ دقيقة



الامتحان التحريري الثاني للفترة الاولى لمجال الجيولوجيا

مدرسة

قسم العلوم (الاحياء والجيولوجيا )

الصف ١١ع /

الاسم /

السؤال الاول :: اختر الاجابة الاكثر صحة لكل عبارة مما يلي:

١. الصخر المتكون من هياكل الكائنات البحرية وحيدة الخلية :

صخر الفوسفات

الكوكينا

حجر الطباشير

الجوانو

٢. الصخر الناري الجوفي ذو التركيب المافي :

موقع  
المناهج الكويتية  
almanahj  
الجابرو

الجرانيت

البازلت

البجماتيت

٣. احد التراكيب الوسيطة البركانية

الديوريت

الانديزيت

الجرانيت

الريوليت

السؤال الثاني: ارسم تخطيطا يمثل كلا مما يلي:

١. العلاقة البيانية بين معدل التبريد وحجم البلورات

٢. خريطة مفاهيم لانواع الصخور الرسوبية الكيميائية

السؤال الثالث: اذكر اثنين لكل ما يلي

١. العوامل المؤثرة في تكوين انسجة الصخور النارية

٢. عناصر التماثل البلوري

٣. طرق تماسك وتحجر الرواسب في الصخور الرسوبية

Omar

انتهت الاسئلة



السؤال الاول :: ضع علامة (  $\checkmark$  ) امام العبارة الصحيحة وعلامة ( X ) امام العبارة غير الصحيحة :

- ١.الطفة المتحمة نسيجها الفتاتي الناري اكثر شبها بانسجة الصخور الرسوبية ( )
- ٢.يشير وجود الفلسبار والمايكا في الصخور الرسوبية الفتاتية الى ان التعرية والترسيب كانا سريعين ( )
٣. الصهارة البازلتية اكثر سيولة من الصهارة الجرانيتية ( )

السؤال الثاني: كلا من:

١. بلورة للنظام المكعب مينا عليها اثنين من الخواص الخارجية للبلورات

٢. خريطة مفاهيم لعناصر التماثل البلوري مينا عليها أنواع محور التماثل الرأسي الدوراني

السؤال الثالث: اذكر اهمية كلا مما يلي

١. التماثل البلوري

٢. دراسة النسيج الصخري للصخر الناري

٣. جونيومتر التماس



السؤال الاول :: ضع علامة (  $\sqrt$  ) امام العبارة الصحيحة وعلامة ( X ) امام العبارة غير الصحيحة :

١. تحدد الروابط الكيميائية في البناء الداخلي للبلورات الصفات الفيزيائية للمعادن ( )
٢. توجد التراكيب الانديزيتية عند حواف القارات ( )
٣. النسيج الفتاتي الناري اكثر انسجة الصخور النارية شبيهاً بأنسجة الصخور الرسوبية ( )

السؤال الثاني: ما ذا يحدث او ينتج في كل حالة مما يلي:

موقع  
المناهج الكويتية  
almanhaj.net

١. زيادة السليكات في الصهارة مع انخفاض درجة حرارتها بعد تكون معدني الالبيت والبيوتيت

٢. تبلر الصهير على مرحلتين في مكانين مختلفين في العمق او درجة الحرارة

٣. زيادة البيئة السائلة في المراحل المتأخرة من التبلر

السؤال الثالث:

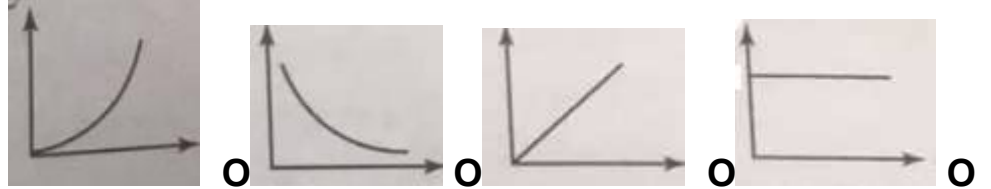
الفلنت	الدولوميت	١. وجه المقارنة
		نوع الصخور الرسوبية الكيميائية
الكوارتز	الفلسبار	٢. وجه المقارنة
		تأثير التجوية الكيميائية
الترافرتين	الفحم الحجري	٣. وجه المقارنة
		مكان تكونه

انتهت الاسئلة Omar



السؤال الاول :: اختر الاجابة الاكثر صحة لكل عبارة مما يلي:

١. واحد مما يلي يمثل العلاقة بين كمية السليكا وبين كمية الحديد والماغنسيوم في الصخر الناري :



٢. الصخر الذي استخدمه الهنود الحمر في صنع ادواتهم ورؤس الرماح لمكسره المحاري ذو الحافة الحادة القاطعة:

○ السكريا ○ البيومس ○ الاوبسيديان ○ الجابرو

٣. في النشاط البركاني على حواف القارات نتوقع ان نجد صخور:

○ الجابرو ○ الجرانيت ○ الانديزيت ○ البريدوتيت

السؤال الثاني: رتب ما يلي حسب تتابع تكونها

١. تراكيب الصخور النارية خلال مراحل التبلر

٢. صخور المتبخرات حسب تسلسل تبلرها

السؤال الثالث: فسر ما يلي

١. تسمية السلسلة غير المتواصلة بهذا الاسم

٢. تكون الصخور الفلسية بعد تكون كلا من معدني الالبيت والبيوتيت

٣. تركيب البجماتيت يشبه تركيب الجرانيت

٤. ثبات الأوجه البلورية في بلورات المعدن الواحد

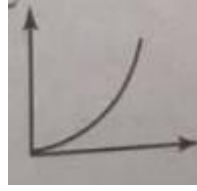
انتهت الاسئلة

Omar

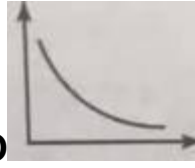


السؤال الاول :: اختر الاجابة الاكثر صحة لكل عبارة مما يلي:

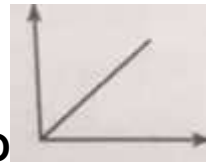
١. واحدا مما يلي يمثل العلاقة بين معدل التبريد وحجم البلورات :



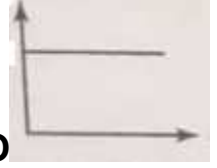
○



○



○



○

٢. الصخر المسامي الذي يتكون حول الفوارات والينابيع الحارة:

○ الحجر الجيري البطروخي

○ الترافرتين

○ الفلنت

○ الدولوميت

٣. المعدن الذي لا يحتوى على مستويات تماثل

○ الالبيت

○ الهاليت

○ الماس

○ الجرافيت

السؤال الثاني: استخرج المختلف مما يلي ( حسب مكان التكون ) مع ذكر السبب

النسيج دقيق الحبيبات - النسيج الزجاجي - النسيج الفقاعي - النسيج البجماتيتي - النسيج الفتاتي الناري

المختلف

السبب

السؤال الثالث: ماذا يحدث في كل حالة مما يلي

١. هروب الغازات اثناء تصلب اللافا

٢. زيادة محتوى السليكا لتكون النسيج الزجاجي

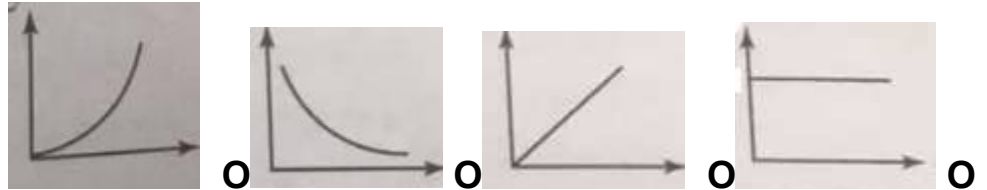
٣. زيادة البيئة السائلة في اخر مراحل التبلر بباطن الارض

انتهت الاسئلة



السؤال الاول :: اختر الاجابة الاكثر صحة لكل عبارة مما يلي:

٢. واحدا مما يلي يمثل العلاقة بين نسبة السليكا ونسبة الصوديوم والبوتاسيوم في الصخر الناري :



موقع  
المنهج الكويتية  
almanahj.com/kw

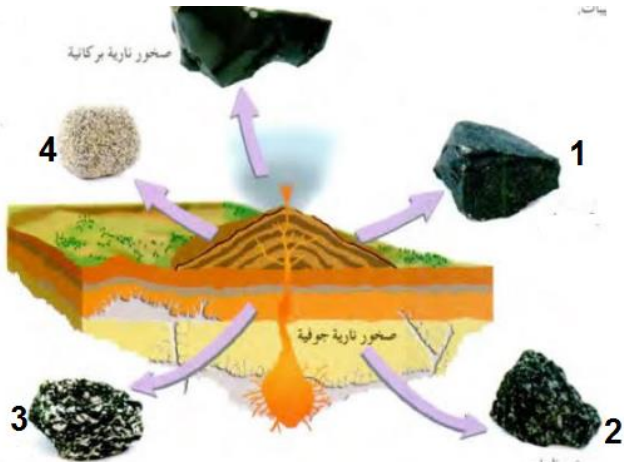
٢. الصخر المحتوي الذي يمتلك بلورات كبيرة غير اعتيادية الحجم:

الجرانيت  الجابرو  الالوسيديان  البجماتيت

٣. يصنف الصوان او الفلنت ضمن الصخور الرسوبية

الفتاتية  الكربوناتية  المتبخرات  العضوية

السؤال الثاني: ادرس الشكل الذي يمثل انواع انسجة الصخور النارية وفقا لاماكن تكونها واكمل البيانات المشار اليها بالارقام



١. ٢.

٣. ٤.

السؤال الثالث: فسر ما يلي

١. وجود صخور ذات نسيج خشن على سطح الارض

٢. يعتبر البازلت صخر مافي

٣. للتمائل البلوري اهمية في دراسة المعادن والبلورات

انتهت الاسئلة



السؤال الاول: اكتب الاسم او المصطلح العلمي الدال على كل عبارة مما يلي:

١. الترتيب المنظم للأوجه والحواف والزوايا المجسمة في البلورة ( )
٢. التتابع التفاعلي لسلسلة باون الذي يبدأ بالفلسبار البلاجيوكليزي الغني بالكالسيوم ثم الغني بالصوديوم ( )
٣. الصخور الرسوبية الكيميائية المتكونة عن ترسب الاملاح الذائبة من مياه البحار والبحيرات نتيجة للتبخر وزيادة تركيزها ( )

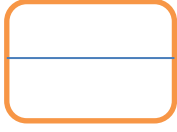
السؤال الثاني: استخراج المختلف عن المجموعة مع ذكر السبب وفقا للجدول التالي:

المجموعة وفقا لمكان التكون	البيومس- الاوبسيديان -الطفة الملتحمة- الجابرو
المختلف	
سبب الاختلاف	

السؤال الثالث: قارن بين كل زوج مما يلي:

١. وجه المقارنة	الفلسبار	الكوارتز
اثر التجوية الكيميائية		
٢. وجه المقارنة	التراكيب الفوق مافية	التراكيب الفلسية او الجرانيتية
نسبة السليكا%		
٣. وجه المقارنة	اول معدن يتبلر من الصهير	آخر معدن يتبلر من الصهير
اسم المعدن		

انتهت الاسئلة



السؤال الاول: اكتب الاسم او المصطلح العلمي الدال على كل عبارة مما يلي:

١. التركيب الناتج من تكرار الوحدات البنائية ( )
٢. الصخور الأولى التي تترسب ضمن صخور المتبخرات ( )
٣. وصف المظهر العام للصخر استنادا الى حجم وشكل وترتيب بلوراته المتشابكة ( )

موقع  
المناهج الكويتية  
almanahj.com/kw

السؤال الثاني: استخراج المختلف عن المجموعة مع ذكر السبب

شعر بيلى- - الاوبسيديان - السكوريا - الجرانيت	المجموعة وفقا لمكان التكون
	المختلف
	سبب الاختلاف

السؤال الثالث: قارن بين كل زوج مما يلي:

الكوكينا	حجر الطباشير	١. وجه المقارنة
		مكون من...
معادن السليكات الفاتحة	معادن السليكات الداكنة	٢. وجه المقارنة
		نسبة الحديد والماغنسيوم
التراكيب الفوق مافية	التراكيب الجرانيتية	٣. وجه المقارنة
		مكان التواجد ( المكون الاساسي ل.....)

انتهت الأسئلة Omar





السؤال الاول: اكتب الاسم او المصطلح العلمي الدال على كل عبارة مما يلي:

- ٤ . المادة التي لها ترتيب هندسي منتظم للذرات او الايونات ولها تركيب شبكي ووحدة بنائية ( )
- ٥ . العملية التي تتكون بها الصحارة عند مستويات مختلفة داخل القشرة الارضية والوشاح العلوي عند اعماق تصل الى ٢٥٠ كم ( )
- ٦ . النسيج الصخري الذي لا يحتوي على بلورات بسبب تبريد اللافا بسرعة كبيرة جدا ( )

السؤال الثاني: استخرج المختلف عن المجموعة مع ذكر السبب

المجموعة	الكوارتز- الفلسبار البوتاسي- الميكا البيضاء ( المسكوفيت)- الاوليفين
المختلف	
سبب الاختلاف	

السؤال الثالث: قارن بين كل زوج مما يلي:

٤ . وجه المقارنة	الصخور الكربوناتيّة	الصخور السليسية
المادة المترسبة		
مثال		
٥ . وجه المقارنة	النسيج الفتاتي الناري	النسيج الإسفنجي والفقاعي
مثال		
٦ . وجه المقارنة	طبقة الوشاح العلوي	القشرة القارية
نوع تراكيب الصخور النارية المكونة لها		



السؤال الاول: اكتب الاسم او المصطلح العلمي الدال على كل عبارة مما يلي:

١. الزاوية الناتجة عن تلاقي اكثر من وجهين بلوريين في البلورة ( موقع المناهج الكويتية )
٢. الصخر الذي يتكون من كربونات الكالسيوم والماغنسيوم ( )
٣. النسيج الصخري الذي يحتوي على بلورات كبيرة غير اعتيادية تكونت بسبب البيئة السائلة لزيادة الماء والمواد المتطايرة ( )

السؤال الثاني: استخرج المختلف عن المجموعة مع ذكر السبب

المجموعة	الكوارتز- الاوليفين - البيروكسين- الامفيبول- البيوتيت
المختلف	
سبب الاختلاف	

السؤال الثالث: قارن بين كل زوج مما يلي:

الرواسب الملحية	الرواسب الفحمية	١. وجه المقارنة
		مكان التكون
الايوسيدان	البيومس	٢. وجه المقارنة
		نوع النسيج
القشرة القارية	قاع المحيط	٣. وجه المقارنة
		نوع تراكيب الصخور النارية المكونة لها

## الفصل الدراسي الاول

الزمن: ٢٠ دقيقة

الاجتهاد القصير الثاني للفترة الاولى لمجال الجيولوجيا

مدرسة

قسم العلوم (الاحياء والجيولوجيا)



الاسم/ ( ) الصف ١١ع/

الاسم/

السؤال الاول: ضع علامة ( √ ) امام العبارة الصحيحة وعلامة ( x ) امام العبارة غير الصحيحة لكل مما يلي:

- ٤ . يتكون الكالسيت من كربونات الكالسيوم أولاً ثم يتحول الى الارجوانيت الأكثر ثباتاً ( )  
 ٥ . في سلسلة باون التفاعلية تميل المعادن الى التبلور بحسب درجات تجمدها لذا يتبلر الصهير على مراحل مختلفة. ( )  
 ٦ . التراكيب الفوق مافية كالبريدوتيت من المكونات الأساسية للقشرة الأرضية ( )

السؤال الثاني: استخراج المختلف عن المجموعة مع ذكر السبب

المجموعة	الكوارتز- الاوليفين – البيروكسين- الامفيبول- البيوتيت
المختلف	
سبب الاختلاف	

السؤال الثالث: قارن بين كل زوج مما يلي:

١ . وجه المقارنة	البريشيا	صخر الفوسفات
نوع الصخر الرسوبي		
٢ . وجه المقارنة	البيومس	الايوسيديان
نوع النسيج		
٣ . وجه المقارنة	الجرانيت	البازلت
نوع تراكيب الصخور النارية		

## الفصل الدراسي الاول

مدرسة

الاختبار القصير الثاني للفترة الاولى لمجال الجيولوجيا الموجل

الزمن: ٢٠ دقيقة



قسم العلوم (الاحياء والجيولوجيا)

الاسم/ ( ) الصف ١١ع/

السؤال الاول: ضع علامة ( √ ) امام العبارة الصحيحة وعلامة ( x ) امام العبارة غير الصحيحة لكل مما يلي:

٤. تختلف قيمة الزاوية بين الوجهية في المعدن الواحد باختلاف احجام بلوراته ( )  
 ٥. يتكون النسيج البجماتيتي في اخر مراحل التبلور بسبب زيادة البيئة السائلة ( )  
 ٦. التراكيب الفوق مافية كالبريدوتيت من المكونات الأساسية للوشاح العلوي ( )



السؤال الثاني: استخراج المختلف عن المجموعة مع ذكر السبب

المجموعة	الفلسبار البوتاسي-الميكا مسكوفيت-الكوارتز- - الاوليفين
المختلف	
سبب الاختلاف	

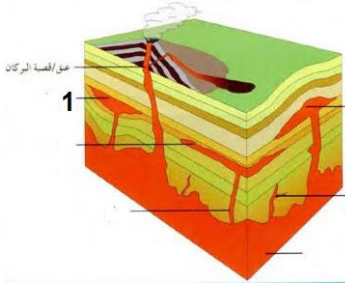
السؤال الثالث: قارن بين كل زوج مما يلي:

١. وجه المقارنة	المتبخرات	الصخور السليسية
سبب تكونها		
٢. وجه المقارنة	الجابرو	اليومس
نوع النسيج		
٣. وجه المقارنة	مجموعة الاوجيت	مجموعة الفلسبار
نسبة الحديد والماغنسيوم وتأثيرها على خواص الصخر		

Omar

انتهت الاسئلة

السؤال الاول: اختر الاجابة الاكثر صحة بتظليل الدائرة التي امامها لكل عبارة مما يلي:



١. يشير الرقم ( ١ ) في الشكل المقابل الذي يمثل اشكال واوضاع الصخور النارية في الطبيعة الى:
- الباثوليث ○ اللوبوليث
- اللاكوليث ○ القاطع

٢. واحدا من انسجة الصخور النارية التالية تكون في اخر مراحل التبلر بسبب البيئة السائلة التي تعزز التبلر :

- النسيج دقيق الحبيبات ○ النسيج البورفيرى ○ النسيج البجماتيتي ○ النسيج الفتاتي الناري
٢. صخر رسوبي ذو مسامية عالية ناتج من ترشح المياه الغنية بالكالسيوم حول الفوارات والينابيع الحارة:
- الحجر الجيري البطروخي ○ الدولوميت ○ الترافرتين ○ الحجر الجيري العضوي
- السؤال الثاني :

أ. ادرس المجموعة التالية ثم حدد أي العناصر لا ينتمي لهذه المجموعة مع ذكر السبب ؟ ( 2x □ )

المجموعة	الايوبسيديان- البيومس – السكوريا- الجرانيت
المختلف عن بقية المجموعة حسب مكان التكون	
سبب الاختلاف	

السؤال الثالث:

ب- قارن بين كل زوج مما يلي:

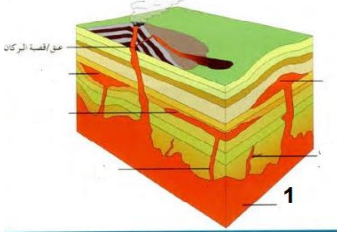
١. وجه المقارنة	اول معدن يتبلر من الصهير	آخر معدن يتبلر من الصهير
اسم المعدن		
٢. وجه المقارنة	الحافة البلورية	الزاوية المجسمة
نتج من تلاقي.....		
٣. وجه المقارنة	التراكيب الجرانيتية ( الفلسية )	التراكيب البازلتية ( المافية )
احد اماكن التواجد		

انتهت الاسئلة

Omar

**السؤال الاول: اختر الاجابة الاكثر صحة بتظليل الدائرة التي امامها لكل عبارة مما يلي: ( 3 X □ )**

٢. يطلق على اعرق و اضخم الكتل النارية الجوفية التي يشير اليها الرقم ١ في الرسم



اللاكوليث  
 القاطع

الباثوليث  
 اللوبوليث

٣. نوع النسيج الصخري في البيومس:

بورفيرى  اسفنجى  خشن الحبيبات  بجماتي



١. صخر رسوبي ناتج من كسرات الاصداف التي تجمعت بواسطة مادة لاحمة :

الفلت  الجوانو  الكوكينا  حجر الطباشير

**السؤال الثاني: ادرس المجموعة التالية ثم حدد أي العناصر لا ينتمي لهذه المجموعة مع ذكر السبب**

المجموعة	بيروكسين - امفيبول - ميكا بيوتيت - فليشار بلاجيوكليزي كلسي
المختلف عن بقية المجموعة وفقا لسلسلة باون التفاعلية	
سبب الاختلاف	

**السؤال الثالث:**

أ- قارن بين كل زوج مما يلي:

٤. وجه المقارنة	صخور مجموعة الريوليت	صخور مجموعة الاوجيت
الوزن النوعي		
٥. وجه المقارنة	البلورات الكبيرة في النسيج البورفيرى	البلورات الصغيرة في النسيج البورفيرى
تسمى		
٦. وجه المقارنة	الهاليت	الالبيت
درجة التماثل		

انتهت الاسئلة Omar

**السؤال الاول: اختر الاجابه الاكثر صحه بتظليل الدائرة التي امامها لكل عبارة مما يلي:**

١. البلورات كبيرة الحجم محاطة ببلورات صغيرة الحجم في النسيج :  
○ دقيق الحبيبات      ○ خشن الحبيبات      ○ البورفيرى      ○ الفتاتي الناري
٢. اول صخور المتبخرات ترسبا:  
○ الدولوميت      ○ الجبس      ○ الانهيدريت      ○ الملح الصخري
٣. اذا اعيد الوضع نفسه في البلورة كل ١٢٠ درجة كان محور التماثل الدوراني:  
○ ثنائي      ○ ثلاثي      ○ رباعي      ○ سداسي

**السؤال الثاني :**

**أ. إستخرج المختلف من المجموعة التالية مع ذكر سبب الاختلاف**

مجموعة المعادن	الفلسبار البوتاسي- الميكا مسكوفيت- الكوارتز - الاوليفين
المختلف حسب تراكيب الصخور النارية او أنواع معادن السليكات	
سبب الاختلاف	

**ب- قارن بين كل زوج مما يلي:**

١. وجه المقارنة	صخر الفوسفات	الفلنت
نوع الصخر الرسوبي		
٢. وجه المقارنة	الحجر الجيري	الدولوميت
التركيب الكيميائي ( يتكون من) الصلادة		
٣. وجه المقارنة	السد	القاطع
وصف وضعه		

انتهت الاسئلة Omar

**السؤال الاول: اختر الاجابة الاكثر صحة بتظليل الدائرة التي امامها لكل عبارة مما يلي:**

١. النسيج الصخري الناري الاكثر شبيهاً بأنسجة الصخور الرسوبية:

- دقيق الحبيبات  خشن الحبيبات  البورفيري  الفتاتي الناري

٢. في المستنقعات قد يتكون:

- الجبس  الفحم الحجري  الدولوميت  الملح الصخري

٣. جميع ما يلي يمثل علاقات طردية في الصخور النارية عدا نسبة:

- السليكا والبوتاسيوم  الحديد والماغنسيوم  الحديد والكثافة  السليكا والماغنسيوم

**السؤال الثاني :**

**أ. استخرج المختلف من المجموعة التالية مع ذكر سبب الاختلاف**

الاوبسيديان - الجابرو - البيومس - السكوريا	مجموعة المعادن
	المختلف حسب مكان التكون
	سبب الاختلاف

**ب- قارن بين كل زوج مما يلي:**

التراكيب الوسيطة	التراكيب الفلسية	١. وجه المقارنة
		نسبة المعادن الداكنة %
الكوارتز	الفلسبار	٢. وجه المقارنة
		ناتج تأثير التجوية الكيميائية
المادة المتبلرة	المادة غير المتبلرة	٣. وجه المقارنة
		وجود التركيب الشبكي والانقسام

انتهت الاسئلة Omar



**السؤال الاول: اختر الاجابة الاكثر صحة بتظليل الدائرة التي امامها لكل عبارة مما يلي: ( 3 X □ )**

١. اغني الصخور النارية بعناصر الحديد والماغنسيوم:

- البريدوتيت      ○ البازلت      ○ الديوريت      ○ الريوليت

٢. اعمق واطن كتل الصخور النارية الجوفية:

- المخروط البركاني      ○ الباثوليث      ○ اللاكوليث      ○ اللوبوليث

٣. الطفة الملتحمة من الصخور النارية ذات النسيج :

- دقيق الحبيبات      ○ خشن الحبيبات      ○ البورفيرى      ○ الفتاتي الناري

**السؤال الثاني :**

**أ. استخراج المختلف من المجموعة التالية مع ذكر سبب الاختلاف**

المجموعة	الفحم الحجري - الفلنت - الجوانو- الكوكينا- صخر الفوسفات
المختلف حسب نوع الصخر الرسوبي	
سبب الاختلاف	

**ب- قارن بين كل زوج مما يلي:**

١. وجه المقارنة	اول معدن يتبلر في السلسلة غير المتواصلة	آخر معدن يتبلر في السلسلة غير المتواصلة
الوزن النوعي		
٢. وجه المقارنة	الصهارة الجرانيتية	الصهارة البازلتية
اللزوجة		
٣. وجه المقارنة	النظام المكعب	النظام السداسي
عدد المحاور البلورية نوع محور التماثل الراسي الدوراني		

انتهت الأسئلة Omar

**السؤال الاول: اختر الاجابة الاكثر صحة بتظليل الدائرة التي امامها لكل عبارة مما يلي:**

١. صخر رسوبي عضوي لين ناصع البياض مكون من تراكم هياكل الحيوانات البحرية وحيدة الخلية
- الحجر الجيري العضوي  الكوكينا  حجر الطباشير  الحجر الجيري المرجاني
٢. صخر ناري جوفي يتبع التراكيب الوسيطة:
- الانديزيت  الديوريت  البريدوتيت  البازلت
٣. يعتبر شعر بيلى من امثلة النسيج :
- دقيق الحبيبات  الزجاجي  البورفييري  الفتاتي الناري



**السؤال الثاني :**

**أستخرج المختلف من المجموعة التالية مع ذكر سبب الاختلاف**

المجموعة	الجبس – الانهيدريت -الملح NaCl-الدولوميت
المختلف حسب نوع الصخور الرسوبية الكيميائية	
سبب الاختلاف	

**ب- قارن بين كل زوج مما يلي:**

١. وجه المقارنة	محور التماثل الرأسي الدوراني الثلاثي	محور التماثل الرأسي الدوراني السداسي
الزاوية التي يعاد عندها الوضع نفسه		
٢. وجه المقارنة	الصهارة الجرانيتية	الصهارة البازلتية
اللزوجة سبب اللزوجة		
٣. وجه المقارنة	التراكيب الفلسية	التراكيب الوسيطة
مثال من الصخور		

انتهت الاسئلة Omar

السؤال الاو: احرر الاجابه الاحر صحه بنصليين الدائره التي امامها لحن عباره مما يلي:

١ . الصخر الناتج من ترسب كربونات الكالسيوم على شكل حبيبات كروية صغيرة تتماسك بمادة لاحمة:

○ الحجر الجيري العضوي ○ الحجر الجيري البطروخي ○ الدولوميت ○ الترافرتين

٢. ضمن تبلر المعادن تباعا في السلسلة غير المتواصلة:

○ الامفيبول ثم البيروكسين ○ الاوليفين ثم البيروكسين ○ الاوليفين ثم الميكا بيوتيت ○ الاوليفين ثم الميكا مسكوفيت

٣. التراكيب التي توجد في قاع المحيط والجزر البركانية :

○ فوق المافية ○ المافية ○ الجرانيتية ○ الوسيطة



السؤال الثاني: أ. استخرج المختلف من المجموعة التالية مع ذكر سبب الاختلاف ( 2 X )

مجموعة المعادن	البيوتيت- الاوليفين . البيروكسين- الكوارتز
المختلف	
سبب الاختلاف	

ب- قارن بين كل زوج مما يلي:

١. وجه المقارنة	النسيج حشن الحبيبات	النسيج الزجاجي
مكان التكون		
٢. وجه المقارنة	مجموعة الاوجيت	مجموعة الفلسبار
نسبة السليكا		
٣. وجه المقارنة	الهاليت	الجرافيت
شكل الوحدة البنائية		

انتهت الاسئلة Omar

**السؤال الاول: اكتب المصطلح او الاسم العلمي الدال على كل عبارة مما يلي :**

- ١- الصخور الكيميائية الناتجة من ترسب السليكا شحيحة الذوبان في الماء ( )
٢. صخر رسوبي عضوي فوسفاتي ناتج من بقايا روث الطيور البحرية ( )
٣. وصف المظهر العام للصخر استنادا الى حجم وشكل وترتيب بلوراته المتشابكة ( )

**السؤال الثاني: أ. فسر ما يلي تفسيراً علمياً كاملاً:**



١. تكون النسيج البجماتيتي ذو البلورات الكبير غير الاعتيادية

٢. الاوبسيديان مادة مهمة عند الهنود الحمر

٣. لا يجتمع في اي صخر ناري معدن الأوليفين مع معدن الكوارتز ابدا

**ب. استخراج المختلف مع ذكر السبب:**

المجموعة	الأوجه البلورية – الحواف البلورية- الزاوية المجسمة- مركز التماثل
المختلف	
سبب الاختلاف	

**السؤال الاول: اكتب المصطلح او الاسم العلمي الدال على كل عبارة مما يلي :**

- ١- الزاوية المحصورة بين العمودين المقامين على وجهين بلوريين متجاورين ( )
٢. مؤشر التركيب الكيميائي للصخور النارية ( )
٣. وصف المظهر العام للصخر استنادا الى حجم وشكل وترتيب بلوراته المتشابكة ( )
٣. المجموعة المعدنية التي تتبع السليكات الفاتحة وتكون اكثر من ٤٠٪ من معظم الصخور النارية

**السؤال الثاني: أ. فسر ما يلي تفسيراً علمياً كاملاً:**

١. ثبات الأوجه البلورية (والزوايا بين الوجوهية ودرجة التماثل) في بلورات المعدن الواحد

٢. المعادن الطينية والكوارتز هما المكونان الرئيسيان في الصخور الرسوبية الفتاتية

٣. الصخور البازلتية او المافية داكنة اللون وذات كثافة او وزن نوعي اكبر

**ب. استخرج المختلف مع ذكر السبب:**

المجموعة تبعا لمكان التكون	الايوسيديان- السكوريا- الطفة الملتحمة- الجابرو
المختلف	
سبب الاختلاف	

**السؤال الاول: اكتب المصطلح او الاسم العلمي الدال على كل عبارة مما يلي :**

- ١-النسيج المكون من بلورات كبيرة محاطة ببلورات صغيرة ( )
٢. تتابع تبلر المعادن الغنية بالحديد والماغنسيوم الذي يبدأ بالأوليفين ضمن سلسلة تفاعل باون ( )
٣. التراكيب التي تعتبر المكون الاساسي للوشاح العلوي ( )
٣. احد الخواص الخارجية للبلورات ناتجة عن تلاقي وجهين بلوريين متجاورين ( )

**السؤال الثاني : أ. فسر ما يلي تفسيراً علمياً كاملاً:**

١. وجود الفلسبار والمايكا في الصخور الرسوبية الفتاتية

٢. للنسيج اهمية في دراسة الصخور النارية

٣. التيارات المائية والهوائية تصنف وتفرز الحبيبات حسب احجامها

**ب. استخراج المختلف مع ذكر السبب:**

المجموعة تبعا لاحد عناصر التماثل	الجبس - الانهيدريت - الملح الصخري - الشيرت
المختلف	
سبب الاختلاف	

**السؤال الاول: اكتب المصطلح او الاسم العلمي الدال على كل عبارة مما يلي :**

١- الاسطح المستوية التي تحد البلورة من الخارج وهي تعبير عن الترتيب الذري الداخلي ( )

٢. تتابع تبلر المعادن الغنية بالحديد والماغنسيوم الذي يبدأ بالأوليفين ضمن سلسلة تفاعل باون ( )

٣. صخر رسوبي فوسفاتي يتكون من روث الطيور البحرية ( )



**السؤال الثاني: أ. فسر ما يلي تفسيراً علمياً كاملاً:**

١. التبريد السريع ليس الآلية الوحيدة لتكون النسيج الزجاجي

٢. تعتبر نسبة السليكا كمؤشر للتركيب الكيميائي

٣. لزوجة الصهارة الجرانيتية وسيولة الصهارة البازلتية

**ب. استخرج المختلف مع ذكر السبب:**

المجموعة تبعا للتركيب الكيميائي	الجرانيت- الريوليت- البازلت- البجماتيت
المختلف	
سبب الاختلاف	

**السؤال الاول: اكتب المصطلح او الاسم العلمي الدال على كل عبارة مما يلي :**

- ١- مادة ليس لها ترتيب هندسي منتظم للذرات او الايونات ( )
- ٢- تتابع تبلر يبدأ بتكون معادن البلاجيوكليز الغني بالكالسيوم الذي ينتهي بمعادن البلاجيوكليز الغني بالصوديوم ( )
- ٣- جدائل من الزجاج البركاني تتكون نتيجة التبريد السريع ليناابيع الحمم البركانية البازلتية التي تقذفها براكين هاواي لعشرات الامتار في الهواء ( )

**السؤال الثاني: أ. فسر ما يلي تفسيراً علمياً كاملاً:**



١. تسمية السلسلة غير المتصلة في سلسلة تفاعلات باون بهذا الاسم

٢. في نهاية مراحل التبلر مع انخفاض درجة حرارة الصهير يتكون معادن الفلسبار البوتاسي ثم المسكوفيت ثم الكوارتز المكونة للصخور الفلسية

٣. تكون الحجر الجيري البطروخي

**ب. استخرج المختلف مع ذكر السبب:**

دقيق التبلر- زجاجي-خشن التبلر- فتاتي ناري- اسفنجي	المجموعة تبعا لمكان تكون النسيج
	المختلف
	سبب الاختلاف

Omar



**السؤال الاول: اختر الاجابة الاكثر صحة بتظليل الدائرة التي امامها لكل عبارة مما يلي**

١- آخر معدن يتبلر من الصهير

○ البيوتيت ○ البيتونايت ○ الفلسبار البوتاسي ○ الكوارتز

٢. الصخر الذي يصنف ضمن التراكيب الغنية بالحديد والماغنسيوم :

○ الجابرو ○ الجرانيت ○ الانديزيت ○ الديوريت

٣. تتكون بلورات كبيرة غير اعتيادية الحجم نتيجة للبيئة السائلة في المراحل المتأخرة من التبلر في النسيج :

○ الفقاعي ○ البجماتيتي ○ البورفييري ○ الفتاتي الناري

**السؤال الثاني :****أ. استخرج المختلف من المجموعة التالية مع ذكر سبب الاختلاف**

المجموعة	مركز التماثل- محور التماثل -مستوى التماثل – درجة التماثل
المختلف	
سبب الاختلاف	

**ب- قارن بين كل زوج مما يلي:**

١. وجه المقارنة	الصخور فوق مافية	الصخور الجرانيتية
النسبة النووية للسليكا % مثال		
٢. وجه المقارنة	البلورات الكبيرة الحجم	البلورات الصغيرة الحجم
الاسم الذي يطلق عليها في النسيج البورفييري مكان تكونها		
٣. وجه المقارنة	الصخور الكربوناتيية	الصخور السليسية
اشكال تواجدها		

انتهت الاسئلة

**السؤال الاول: اختر الاجابة الاكثر صحة بتظليل الدائرة التي امامها لكل عبارة مما يلي:**

- ٢- اخر الصخور المتبخرات ترسبا في المتبخرات :  
 ٣-  الجبس  الانهيدريت  الملح NaCl  الحجر الجيري
٢. الصخر الذي له اثقل وزن نوعي :  
 البيومس  السكوريا  البازلت  الريوليت
٣. المحتوي العالي للسليكا يؤدي لتكوين سلاسل تراكيب طويلة تعيق النقل الايوني وزيادة لزوجة الصهارة مما يؤدي لتكون النسيج :  
 الفقاعي  البجماتيتي  البورفييري  الزجاجي

**السؤال الثاني :**

**ب. إستخرج المختلف من المجموعة التالية مع ذكر سبب الاختلاف**

المجموعة	البريشيا - الكونجولوميرات - الحجر الرملي - الطين الصفحي- الحجر الجيري
المختلف	
سبب الاختلاف	

**ب- قارن بين كل زوج مما يلي:**

١.وجه المقارنة	زيادة نسبة الحديد والماغنسيوم	زيادة نسبة السليكا
اثرها على الوزن النوعي للصخر الناري		
٢. وجه المقارنة	شعر بيلى	السكوريا
نوع النسيج		
٣. وجه المقارنة	بلورة نظام المكعب	بلورة نظام المعيني القائم
نوع محور التماثل الرأسي الدوراني		

**السؤال الاول: اكتب المصطلح او الاسم العلمي الدال على كل عبارة مما يلي :**

- ١- الترتيب المنظم للاوجه والحواف والزوايا المجسمة في البلورة ( )
٢. الصخور النارية التي يسود فيها المعادن السليكاتية الفاتحة مثل الكوارتز والفلسبار ( )
٣. صخر رسوبي عضوي يتكون من كسرات الاصداف المتجمعة بواسطة مادة لاحمة ( )

**السؤال الثاني: أ.ماذا يحدث في كل حالة مما يلي:**

١. زيادة نسبة الماء والمواد الطيارة في المراحل المتأخرة من التبلور

٢. تصلب المنطقة العلوية من الحمم البركانية اثناء هروب الفقاعات الغازية

٣. زيادة نسبة الحديد والماغنسيوم في الصخر الناري واثره على اللون والوزن النوعي

**ب. استخرج المختلف مع ذكر السبب:**

المجموعة	الحجر الجيري البطروخي – الفحم الحجري – الحجر الجيري المرجاني -صخر الفوسفات
المختلف	
سبب الاختلاف	

**السؤال الاول: ضع علامة ( √ ) امام العبارة الصحيحة وعلامة ( X ) امام العبارة غير الصحيحة لكل مما يلي:**

- ١-تختلف درجة التماثل في بلورات المعدن الواحد ( )
- ١ . المعدن الأقل ذوبانا يترسب أولا ( )
- ٢ . تميل المعادن للتبلر وفقا لدرجات تجمدها وبالتالي يمكن الحصول على صخور مافية وفلسية من نفس الصهارة ( )
- ٣.كلما زادت نسبة الحديد والماغنسيوم في الصهر الناري زادت فيه نسبة الصوديوم والبوتاسيوم ( )

**السؤال الثاني :أفسر ما يلي :**

١ . صعود الصهارة من باطن الارض لأعلى بعد تكونها بعملية الانصهار الجزئي

٢.تكون الصواعد والهوابط في الكهوف الجيرية

٣ .تعدد آليات تكون النسيج الزجاجي

**ب. استخرج المختلف او غير المتوافق مع ذكر السبب:**

المجموعة	النسيج الزجاجي - النسيج البجماتيتي- النسيج دقيق التبلر-النسيج الاسفنجي
المختلف حسب مكان تكونه	
سبب الاختلاف	

Omar

**السؤال الاول: ضع علامة ( √ ) امام العبارة الصحيحة وعلامة ( X ) امام العبارة غير الصحيحة لكل مما يلي:**

- ١- تترسب كربونات الكالسيوم على شكل الارجوانيت ليتحول الى الكالسيت الأكثر ثباتا ( )
٢. يتبلر البيتونايت من الصهير عند درجات الحرارة المرتفعة قبل الالبيت الذي يتبلر عند درجات الحرارة المنخفضة ( )
٣. ينتج من تقسيم بلورة النظام المكعب بلورتين للنظام المعيني القائم ( )

**السؤال الثاني: أفسر ما يلي:**

١. وجود صخور من الجرانيت على سطح الارض على الرغم من انها ذات نسيج خشن التبلر

٢. تكون النسيج البورفيرى

٣. يمكن استنتاج التركيب الكيميائي للصخر من خلال محتوى السليكا

**ب. استخرج المختلف او غير المتوافق مع ذكر السبب:**

المجموعة	حجر جيرى بطروخي -حجر رملي -ترافرتين-دولوميت
المختلف	
سبب الاختلاف	

**السؤال الاول: ضع علامة ( √ ) امام العبارة الصحيحة وعلامة ( X ) امام العبارة غير الصحيحة لكل مما يلي: ( 3 X )**

- ١- صخر الفوسفات يتبع الصخور العضوية وصخر الحجر الجيري من الصخور الكيميائية ( )
٢. المعادن الاغنى بالحديد والماغنسيوم تتبلر اولا من الصهير عند درجات الحرارة المرتفعة قبل المعادن الاغنى بالسليكا عند درجات الحرارة المنخفضة ( )
٣. لا توجد اى علاقة بين نوع النسيج ومكان وظروف تكون الصخر الناري ( )
٣. تختلف درجة التماثل باختلاف المعادن المختلفة ( )

موقع  
المناهج الكويتية  
almanahj.com/kw

**السؤال الثاني: أفسر ما يلي: :**

١. يمكن لصخر البيومس ان يطفو في الماء

٣. لا يتبلر الصهير على مرحلة واحدة بل على عدة مراحل تتدرج من التراكيب فوق المافية ثم المافية ثم الوسيطة وحتى الفلسية

٣. يمكن للصهارة الجرانيتية ان تكون صخورا زجاجية

**ب. استخرج المختلف او غير المتوافق مع ذكر السبب:**

المجموعة	الكوكينا- الفحم الحجري – الجوانو-الطين الصفحي
المختلف	
سبب الاختلاف	

Omar

**السؤال الاول: اختر الاجابة الاكثر صحة بتظليل الدائرة التي امامها لكل عبارة مما يلي:**

١. في بيئة المستنقعات تتكون الرواسب :

○ الملحية ○ الفحمية ○ الطمية ○ الكربوناتية

٢. المعدن الذي يتبلر من الصهير عند اعلى درجة حرارة وله اعلى مستوى من الحديد والماغنسيوم

○ البيتونايت ○ الالبيت ○ الاوليفين ○ الفلسبار البوتاسي

٣. التراكيب التي تتكون في آخر مراحل التبلر :

○ فوق المافية ○ المافية ○ الجرانيتية ○ الوسيطة

**السؤال الثاني: أ. استخرج المختلف من المجموعة التالية مع ذكر سبب الاختلاف**

كوارتز- فلسبار بوتاسي- مسكوفيت -بيروكسين	مجموعة المعادن
	المختلف
	سبب الاختلاف

**ب- قارن بين كل زوج مما يلي:**

١. وجه المقارنة	الهاليت	الالبيت
عدد مستويات التماثل		
٢. وجه المقارنة	اللاكوليث	اللوبيوليث
الرسم التخطيطي		
٣. وجه المقارنة	الصخور التي تتكون بصفة اساسية من الاوليفين والبيروكسين	الصخور التي تسود فيها المعادن السليكاتية الفاتحة كالكوارتز والفلسبار
اسم التراكيب مكان التواجد		

انتهت الاسئلة

**السؤال الاول: اختر الاجابة الاكثر صحة بتظليل الدائرة التي امامها لكل عبارة مما يلي:**

١. واحدا مما يلي لا يتوافق مع زيادة نسبة السليكا في الصخر الناري :  
○ اللون الفاتح ○ زيادة الصوديوم والبوتاسيوم ○ زيادة الوزن النوعي ○ انخفاض الحديد والماغنسيوم
٢. في المراحل المتأخرة من التبخر عندما تزيد نسبة الماء والمواد المتطايرة يتكون النسيج  
○ الفتاتي الناري ○ الاسفنجي ○ البجماتيتي ○ البورفيرى
٣. لا تتكون بلورات اذ ليس هناك فرصة لأيونات لكي تنتظم في شبكة بلورية نتيجة للتبريد السريع جدا كما في :  
○ البيومس ○ الجابرو ○ البازلت ○ الاوبسيديان

**السؤال الثاني : أ. استخرج المختلف من المجموعة التالية مع ذكر سبب الاختلاف**

اوليفين - بيروكسين- امفيبول - بيوتيت - مسكوفيت	مجموعة المعادن
	المختلف
	سبب الاختلاف

**ب- فسر ما يلي تفسيرا علميا كاملا:**

- ١- وجود الفلسبار والمايكا في الصخور الرسوبية الفتاتية
٢. تكون معادن الفلسبار البوتاسي ثم المسكوفيت ثم الكوارتز بعد ان تكون معدني البيوتيت والالبيت في آخر مراحل تبلر الصهير
٣. يحتوى الصخر البورفيرى على نوعين من احجام البلورات
- ٤- تكون الصخور السليسية مثل الفلنت والشيرت
- انتهت الاسئلة



**السؤال الاول: اختر الاجابة الاكثر صحة بتظليل الدائرة التي امامها لكل عبارة مما يلي:**

١. واحدا مما يلي يوجد في المادة غير المتبلرة
- الوحدة البنائية  التركيب الشبكي  الانقسام  المكسر
٢. حول البركان او بالقرب منه نتوقع ان نجد صخرا يوصف نسيجه ب
- الفتاتي الناري  خشن التبلر  البجماتيتي  البورفييري
٣. نتوقع ان نجد كميات كبيرة من المعادن القيمة والنادرة نسبيا في صخور :
- البيومس  البازلت  الاوبسيديان  البجماتيت



**السؤال الثاني: أ. استخرج المختلف من المجموعة التالية مع ذكر سبب الاختلاف**

مجموعة المعادن	فلسبار بوتاسي- ماسكوفيت- بيروكسين- كوارتز
المختلف	
سبب الاختلاف	

**ب- فسر ما يلي تفسيرا علميا كاملا:**

١- تكون جداول من الزجاج البركاني المعروف بشعر بيلى

٢. تكون الفحم الحجري

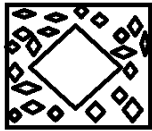
٣- تركيب الجرانيت يشبه تركيب البجماتيت

انتهت الاسئلة

**السؤال الاول: اختر الاجابة الاكثر صحة بتظليل الدائرة التي امامها لكل عبارة مما يلي:**

. يتكون من ترسب السليكا شحيحة الذوبان في الماء :

- الدولوميت  الترافرتين  الصوان  الحجر الجيري



٢. يشير الشكل التخطيطي المقابل الى احد الانسجة المحتوية على بلورات كبيرة محاطة بالبلورات الصغيرة الحجم

- الفتاتي الناري  خشن التبزل  البجماتيتي  البورفييري

٣. بسبب هروب الفقاعات الغازية اثناء تصلب اللافا يتكون :

- البيومس  البازلت  الاوبسيديان  البجماتيت

**السؤال الثاني: أ. استخرج المختلف من المجموعة التالية مع ذكر سبب الاختلاف**

المجموعة حسب مكان التكون	البيومس- السكوريا-الجرانيت-الاوبسيديان
المختلف	
سبب الاختلاف	

**ب- ماذا يحدث في كل حالة مما يلي::**

١- تبلر الصهير في مكانين مختلفين في درجة الحرارة اي في الاعماق ثم بقيته عند السطح

٢. زيادة نسبة الحديد والماغنسيوم في الصخر الناري

٣- تبلور معدني الالبيت والبيوتيت من الصهير

٤. زيادة تبخر مياه البحار والبحيرات المحتوية على كميات كبيرة من الاملاح وزيادة تركيزها

Omar

انتهت الأسئلة



السؤال الاول: اكتب الاسم او المصطلح العلمي الدال على كل عبارة مما يلي:

١. معادن السليكات الخالية من الحديد والماغنسيوم والغنية بالسليكا ( )
٢. المعيار الاولي للتمييز بين الصخور الرسوبية الفتاتية ( )
٣. النسيج الصخري الذي يحتوي على بلورات كبيرة محاطة بالبلورات الصغيرة ( )
٤. الزاوية الناتجة عن تلاقي اكثر من وجهين بلوريين في البلورة ( )

السؤال الثاني: استخرج المختلف عن المجموعة مع ذكر السبب وفقا للجدول التالي:

المجموعة وفقا لمكان التكون	النسيج دقيق الحبيبات- النسيج خشن التبلر- النسيج الفقاعي- النسيج الزجاجي
المختلف	
سبب الاختلاف	

السؤال الثالث: قارن بين كل زوج مما يلي:

١. وجه المقارنة	الصخور الكربوناتيّة	الصخور السليسية
نتيجة من ترسب.....		
٢. وجه المقارنة	مجموعة الاوجيت	مجموعة الفلسبار
اللون والوزن النوعي		
٣. وجه المقارنة	اول معدن يتبلر من الصهير	آخر معدن يتبلر من الصهير
اسم المعدن		

انتهت الأسئلة

العام الدراسي ٢٠٢٤/٢٠٢٥

الفصل الدراسي الاول

الزمن: ٢٠ دقيقة

الاختبار القصير الثاني للفترة الاولى لمجال الجيولوجيا

مدرسة

قسم العلوم (الاحياء والجيولوجيا)



الصف ١١ع/

المجموعة ( )

الاسم/

السؤال الاول: اكتب الاسم او المصطلح العلمي الدال على كل عبارة مما يلي:

١. المستوى الذي يقسم البلورة لنصفيين متساويين متتشابهين ( )  
٢. تراكيب أولية عبارة عن طبقات رقيقة مانلة على مستويات التطبيق الرئيسية ( )  
٣. وصف المظهر العام للصخر استنادا الى حجم وشكل وترتيب بلوراته المتشابكة ( )

موقع  
المنهج الكويتية  
almanahj.com/kw

السؤال الثاني: استخرج المختلف عن المجموعة مع ذكر السبب

شعر بيلى- - الاوبسيديان - السكوريا - الجابرو	المجموعة وفقا لمكان التكون
	المختلف
	سبب الاختلاف

السؤال الثالث: قارن بين كل زوج مما يلي:

صخر الفوسفات	الحجر الجيري البطروخي	١. وجه المقارنة
		نوع الصخر الرسوبي
معادن السليكات الفاتحة	معادن السليكات الداكنة	٢. وجه المقارنة
		الحديد والماغنسيوم السليكا
التراكيب الفوق مافية	التراكيب الجرانيتية	٣. وجه المقارنة
		مكان التواجد ( المكون الاساسي ل..... ) مثال

Omar

انتهت الأسئلة

العام الدراسي ٢٠٢٤/٢٠٢٥

الفصل الدراسي الاول

الزمن: ٢٠ دقيقة



الامتحان التحريري الثاني للفترة الاولى لمجال الجيولوجيا

مدرسة

قسم العلوم (الاحياء والجيولوجيا)

الصف ١١ع/

الاسم/

السؤال الاول: اكتب الاسم او المصطلح العلمي الدال على كل عبارة مما يلي:

( )

( )

( )

١. الصحارة التي تصل الى سطح الارض

٢. التراكيب الواقعة بين الصخور البازلتية والجرانيتية

٣. العامل السائد في تكوين انسجة الصخور النارية

السؤال الثاني: استخراج المختلف عن المجموعة مع ذكر السبب

المجموعة وفقاً لنوع الصخر الرسوبي	الجبس - الانهيدريت الملح الصخري - صخر الفوسفات
المختلف	
سبب الاختلاف	

السؤال الثالث: قارن بين كل زوج مما يلي:

١. وجه المقارنة	جونيو متر التماس	درجة التماثل
الاستخدام		
٢. وجه المقارنة	النسيج الاسفنجي	النسيج خشن التبلر
الوصف		
مثال		
٣. وجه المقارنة	الكوكينا	الجوانو
كيفية تكونها (مم تتكون)		

انتهت الأسئلة

العام الدراسي ٢٠٢٤/٢٠٢٥

الفصل الدراسي الاول

الزمن: ٢٠ دقيقة



الاختبار القصير الثاني للفترة الاولى لمجال الجيولوجيا

مدرسة

قسم العلوم (الاحياء والجيولوجيا)

الصف ١١ع/

الاسم/

السؤال الاول: اكتب الاسم او المصطلح العلمي الدال على كل عبارة مما يلي:

١. الصهارة عالية اللزوجة والغنية بالسليكا ( )
٢. احدى السمات المهمة للتركيب الكيميائي للصخور النارية ( )
٣. النسيج المحتوى على حجمين مختلفين من البلورات اذ توجد بلورات كبيره محاطة بالبلورات الصغيرة ( )

موقع  
المناهج الكويتية  
almanahj.com/kw

السؤال الثاني: استخراج المختلف حسب نوع المادة عن المجموعة مع ذكر السبب

المجموعة	اوليفين - الالبيت- البيروكسين - الامفيبول-البيوتيت
المختلف	
سبب الاختلاف	

السؤال الثالث: قارن بين كل زوج مما يلي:

١. وجه المقارنة	النظام المعيني القائم	النظام السداسي
نوع محور التماثل الرأسي الدوراني الزاوية التي يتكرر عندها الوضع نفسه		
٢. وجه المقارنة	الدولوميت	الحجر الجيري
سرعة التفاعل مع حمض الهيدروكلوريك المخفف الصلادة والوزن النوعي		
٣. وجه المقارنة	التراكيب الفلسية	التراكيب المافية
التواجد		

انتهت الأسئلة

Omar



السؤال الاول: اكتب الاسم او المصطلح العلمي الدال على كل عبارة مما يلي:

- ( )  
( )  
( )

١. المعيار الاولي للتمييز بين الصخور الرسوبية الفتاتية  
٢. الزاوية الناتجة عن تلاقي اكثر من وجهين بلوريين  
٣. العامل السائد في تكوين انسجة الصخور النارية



السؤال الثاني: اذكر ما يلي

١. طرق تحجر وتماسك الصخور الرسوبية

٢. العوامل المؤثرة في مظهر البلورة ( احجام واشكال بلورات المعادن )

٣. آليات وطرق تكون النسيج الزجاجي

السؤال الثالث: علل لكل مما يلي تعليلا علميا كاملا:

١. يمكن الحصول على صخور فلسية ومافية من نوع واحد من الماجما الام

٢. الاوبسيديان مادة مهمة لدى الهنود الحمر

٣. تكون النسيج البجماتيتي

انتهت الأسئلة

Omar



السؤال الاول: اكتب الاسم او المصطلح العلمي الدال على كل عبارة مما يلي:

١. الترتيب المنظم للاوجه والحواف والزوايا المجسمة في البلورة
٢. نسيج الصخور دقيقة التبلور المحتوية على فجوات خلفتها الفقاعات الغازية التي تسربت مع تصلب اللافا ( )
٣. مؤشر التركيب الكيميائي للصخور النارية واحدى السمات المهمة للتركيب الكيميائي لها ( )
٤. الحجر الجيري المميز بالمسامية العالية والذي يتكون حول الفوارات والينابيع ( )

السؤال الثاني: استخرج المختلف حسب مكان التكون عن المجموعة مع ذكر السبب

المجموعة وفقا لمكان التكون	الابسديان - الجابرو - لبيومس - السكوريا
المختلف	
سبب الاختلاف	

السؤال الثالث: علل لكل مما يلي تعليلا علميا كاملا:::

١. يمكن استنتاج التركيب الكيميائي للصخر الناري من خلال نسبة السليكا

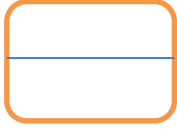
٢. التبريد السريع ليس الالية الوحيدة لتكون صخور الزجاج

٣. تكون الصواعد والهوابط في الكهوف الجيرية

٤. تبات الأوجه البلورية في بلورات المعدن الواحد

انتهت الاسئلة





السؤال الاول: اختر الاجابة الأكثر صحة لكل من العبارات التالية:

١. من معادن البلاجيوكليز الغنية بالصوديوم والتي تتكون في درجات الحرارة المنخفضة في نهاية السلسلة المتواصلة :
  - أ. الاوليفين
  - ب. البيتونايت
  - ج. الالبيت
  - د. البيوتيت
٢. واحدا مما يلي يعتبر من مميزات مجموعة صخور الاوجيت
  - أ. فاتحة
  - ب. خفيفة
  - ج. ثقيلة
  - د. غنية بالسليكا
٣. من مميزات بلورات معدن الهاليت
  - أ. وحدة بنائية سداسية
  - ب. عدم وجود مركز تماثل
  - ج. عدم وجود محاور تماثل
  - د. وجود ٩ مستويات تماثل

السؤال الثاني: اذكر ما يلي:

١. العوامل المؤثرة في تكون انسجة الصخور النارية

٢. أنواع المعادن السليكاتية مع ذكر احد المميزات واحد الامثلة

السؤال الثالث: قارن بين كل زوج مما يلي:

الحصى	الرمل	١. وجه المقارنة
		طاقة النقل / ينقل بواسطة
البازلت	الجراتيت	٢. وجه المقارنة
		نوع القشرة الأرضية التي يتواجد بها
العلاقة بين حجم الحبيبات ومسافة الانتقال	العلاقة بين حجم الحبيبات وطاقة الانتقال	٣. وجه المقارنة
		الرسم

انتهت الأسئلة Omar



السؤال الاول: اختر الإجابة الأكثر صحة لكل من العبارات التالية:

١. الصخر الرسوبي الفتاتي المحتوي على أكبر حجم للحبيبات:
  - أ. الطين الصفحي
  - ب. الحجر الرملي
  - ج. الحجر الطيني
  - د. البريشيا
٢. واحدا مما يلي يعتبر من مميزات مجموعة صخور قاع المحيط
  - أ. تتكون من الجرانيت
  - ب. فاتحة
  - ج. داكنة
  - د. غنية بالسليكا
٣. المعدن الذي يستحيل وجوده الجرانيت:
  - أ. الكوارتز
  - ب. البيوتيت
  - ج. الامفيبول
  - د. الاوليفين

السؤال الثاني: ارسـم خريطة مفاهيم لكل من:

١. أنواع الصخور الرسوبية الكيميائية الكربوناتية

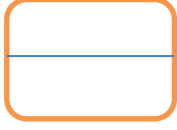
٢. عناصر التماثل البلوري

السؤال الثالث: قارن بين كل زوج مما يلي:

الدولوميت	الحجر الجيري	١. وجه المقارنة
		التركيب الكيميائي / الوزن النوعي
التراكيب الانديزيتية	التركيب فوق المافي	٢. وجه المقارنة
		مكان التواجد
العلاقة بين نسبة السليكا والصدويم في الصخر الناري	العلاقة بين حجم الحبيبات ومعدل التبريد	٣. وجه المقارنة
		الرسم

انتهت الأسئلة

Omar



السؤال الاول: اختر الإجابة الأكثر صحة لكل من العبارات التالية:

١. يتكرر الوضع نفسه كل ١٢٠ درجة في حالة المحور الرأسي الدوراني:  
أ. الثنائي      ب. الثلاثي      ج. الرباعي      د. السداسي
٢. صخر الصوان او الفلنت يتبع الصخور الرسوبية:  
أ. الفتاتية      ب. الكربوناتية      ج. المتبخرات      د. السليسية
٣. المعدن الذي يستحيل وجوده الجرانيت  
أ. الكوارتز      ب. البيوتيت      ج. الامفيبول      د. الاوليفين

السؤال الثاني: ارسم ما يلي

٣. بلورة النظام المكعب وحدد عليها اثنين من الخواص الخارجية للبلورات

٤. أنواع انسجة الصخور النارية مع ذكر مكان التكون ومثال لنوعين منها

السؤال الثالث: علل لكل مما يلي:

١. تسمية السلسلة غير المتواصلة بهذا الاسم

٢. صخور قاع المحيط داكنة اللون

٣. تشابه صخور البجماتيت مع صخر الجرانيت

Omar



السؤال الاول: اختر الإجابة الأكثر صحة لكل من العبارات التالية:

١. الصخر ذي التركيب فوق المافي المكون للوشاح العلوي:  
أ. البريدوتيت      ب. البازلت      ج. الانديزيت      د. الريوليت
٢. في بيئة المستنقعات يتكون:  
أ. الرمل والحصى      ب. حجر جيرى      ج. فحم حجرى      د. حجر جيرى مرجاني
٣. المعدن الذي يتكون عند أعلى درجات الحرارة  
أ. الالبيت      ب. البيوتيت      ج. الامفيبول      د. الاوليفين

السؤال الثاني: ماذا يحدث في كل حالة مما يلي:

١. تعرض مياه البحار والبحيرات المحتوية على كميات كبيرة من الاملاح كما يحدث على شواطئ الخليج في الكويت

٢. تكون الالبيت والبيوتيت اثناء مراحل تبلر الصهير

السؤال الثالث: علل لكل مما يلي:

١. وجود المعادن الطينية بالقرب من صخور الجرانيت التى تتعرض للتجوية

٢. التبريد البطيء يعزز نمو البلورات بحجم اكبر

٣. تترسب الرواسب بعد عملية نقلها بعوامل التعرية

٤. وجود الفلسبارات والمايكا في الصخور الرسوبية الفتاتية

العام الدراسي

الفصل الدراسي الاول

الزمن: ٢٠ دقيقة



الاختبار القصير الثاني للفترة الاولى لمجال الجيولوجيا

مدرسة

قسم العلوم (الاحياء والجيولوجيا)

الصف ١١ع /

الاسم /

السؤال الاول: اكتب الاسم او المصطلح العلمي الدال على كل عبارة مما يلي:

١. جهاز لقياس قيمة الزاوية بين الوجهية ( )
٢. النسيج الناتج من دمج الفتات الصخري الذي يقذفه الثوران البركاني ( )
٣. الصخور الأولى التي تترسب من صخور المتبخرات في البحار او البحيرات المالحة ( )

موقع  
المناهج الكويتية  
almanahj.com/kw

السؤال الثاني: اذكر ما يلي

١. طرق تكون النسيج الزجاجي

٢. اسباب مستويات التطبق

السؤال الثالث: علل لكل مما يلي تعليلا علميا كاملا::

١. التيارات المائية تفرز الحبيبات بحسب الحجم

٢. تكون النسيج الاسفنجي والفقاعي

٣. هناك علاقة بين التركيب الكيميائي للصخور النارية ووانها ووزنها النوعي

انتهت الأسئلة

Omar



السؤال الاول: اختر الاجابة الأكثر صحة لكل من العبارات التالية:

١. اخر معدن يتبلر من الصهير عند انخفاض درجة حرارته:  
أ. الالبيت      ب. البيتونيت      ج. المسكوفيت      د. الكوارتز
٢. التراكيب التي تحتوي على نسبة سليكا تزيد عن ٧٠٪  
أ. الفلسية      ب. المافية      ج. الوسيطة      د. فوق المافية
٣. لا تتواجد الصخور السليسية على شكل:  
أ. صواعد وهوابط      ب. عقد      ج. درنات      د. طبقات

السؤال الثاني: اذكر ما يلي

العوامل المؤثرة في تكون انسجة الصخور النارية

١. مراحل تكون الصخور الرسوبية

٢. عناصر التماثل البلوري

السؤال الثالث: قارن بين كل زوج مما يلي:

١. وجه المقارنة	الماجما	اللافا
المفهوم		
٢. وجه المقارنة	القشرة القارية	قاع المحيط
نوع تراكيب صخور النارية		
٣. وجه المقارنة	صخور مجموعة الاوجيت	صخور مجموعة الريوليت
اللون لوزن النوعي السليكا الحديد والماغنسيوم مثال		

انتهت الأسئلة

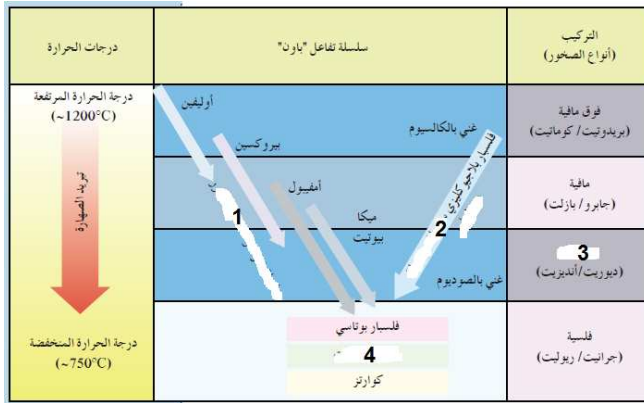
Omar



السؤال الاول: اختر الاجابة الأكثر صحة لكل من العبارات التالية:

١. احد الصخور التالية يطفو في الماء حيث انه يحتوى على فراغات او فجوات غازية او ذو نسيج اسفنجي:
  - أ. الطفة الملتحمة
  - ب. الجابرو
  - ج. الالوبسيديان
  - د. البيومس
٢. يصنف شعر بيلى ضمن النسيج
  - أ. الفتاتي الناري
  - ب. البورفيرى
  - ج. البجماتيتى
  - د. الزجاجى
٣. واحدا مما يلي يصنف ضمن صخور المتخدرات:
  - أ. صخر الفوسفات
  - ب. الانهيدريت
  - ج. الترافرتين
  - د. الفلنت

السؤال الثانى: ادرس الشكل المقابل واجيب عن الاسئلة التالية:



١. اسم السلسلة رقم ١ .....
٢. اسم السلسلة المشتر إليها بالرقم ٢ .....
٣. اسم التراكيب رقم ٣ .....
٤. اسم المعدن رقم ٤ .....

السؤال الثالث: قارن بين كل زوج مما يلي:

صخور مجموعة الفلسبار	صخور مجموعة الالوجيت	١. وجه المقارنة
		مثال
التبريد السريع	التبريد البطيء للصهارة	٢. وجه المقارنة
		حرية حركة الايونات
القشرة القارية	الوشاح العلوي	٣. وجه المقارنة
		تراكيب الصخور النارية فيها

Omar

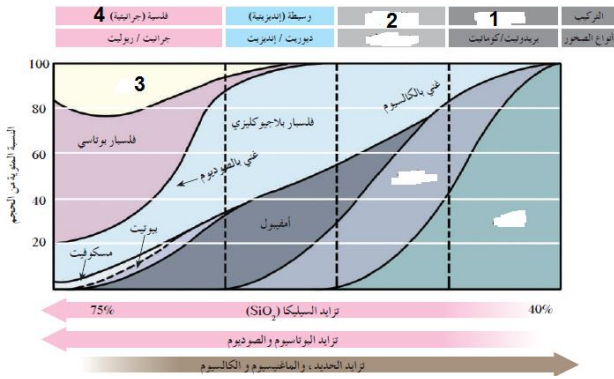
انتهت الأسئلة



السؤال الاول: اختر الإجابة الأكثر صحة لكل من العبارات التالية:

٤. يشبه تركيب الصخور البجماتيتية تركيب صخر:  
 أ. البازلت  
 ب. الجابرو  
 ج. الجرانيت  
 د. الانديزيت
٥. صخر الطفة الملتحمة نسيجه اكثر شبيها بالصخور الرسوبية ويصنع ضمن النسيج:  
 أ. الفتاتي الناري  
 ب. البورفيرى  
 ج. البجماتيتى  
 د. الزجاجى
٦. واحدا مما يلي يصنف ضمن صخور المتبخرات:  
 أ. صخر الفوسفات  
 ب. الجبس  
 ج. الترافرتين  
 د. الفلنت

السؤال الثانى: درس الشكل المقابل واجب عن الاسئلة التالية:



١. التركيب المعدني للتركيب ١: ..... و.....  
 ٢. اسم التراكيب المشار اليها بالرقم ٢.....  
 ٣. اسم المعدن المشار اليه بالرقم ٣.....  
 ٤. مكان تواجد التراكيب رقم ٤.....  
 ٥. ارسم اسفل الشكل سهم يحدد اتجاه زيادة درجة الحرارة

السؤال الثالث: قارن بين كل زوج مما يلي:

الصهارة البازلتية	الصهارة الجرانيتية	١. وجه المقارنة
		اللزوجة
الكوكينا	البريشيا	٢. وجه المقارنة
		نوع الصخور الرسوبية
الاوكسينيت	الهاليت	٣. وجه المقارنة
		عدد مستويات التماثل

Omar

انتهت الأسئلة



 موقع  
المناهج الكويتية  
[almanahj.com/kw](http://almanahj.com/kw)