



وزارة التربية

الإدارة العامة لمنطقة مبارك الكبير التعليمية

نهاية الفصل الدراسي الاول
٢٠١٨-٢٠١٩

«التاسع»	الصف
«الاجتماعيات»	المادة

نموذج إجابة



أجب عن جميع الأسئلة :السؤال الأول : موضوعي ويتكون من (أ- ب - ج):أ . ضع خط تحت الخيار الصحيح من بين الخيارات التي تلي كل عبارة: (لكل نقطة درجة)

١ . تشغل السهول من مساحة القارات حوالي : ص ٣٤

■ ٤٠% ■ ٤١% ■ ٤٢% ■ ٤٣%

٢ . المحصول الزراعي الذي ينمو في المناطق المعتدلة : ص ٧٠

■ الأرز ■ المانجو ■ العنب ■ الموز

٣ . الكوكب الوحيد الذي توجد عليه حياة يسمى : ص ٢١

■ كوكب عطارد ■ كوكب زحل ■ كوكب المشتري ■ كوكب الأرض

٤ . خط الاستواء هو خط الأساس لدوائر العرض ورقمة : ص ٢٢

■ صفر ■ واحد ■ اثنان ■ ثلاثة

٥ . تشغل اليابسة من اجمالي مساحة الكرة الأرضية حوالي : ص ٣٢

■ ٢٨% ■ ٢٩% ■ ٣٠% ■ ٣١%

٦ . اذا كان اليوم في الجزء الشرقي لجزيرة دايو ميد هو الخميس فيكون بالجزء الغربي منها يوم: ص ٢٤

■ الثلاثاء ■ الأربعاء ■ الخميس ■ الجمعة

تابع السؤال الأول :ب. أكمل العبارات التالية بما يناسبها فيما درست : (لكل نقطة درجة)

١ . تقدم مياه المحيطات و البحار فوق الشواطئ ظاهرة تسمى....المد..... ص ٣٠

٢ . الاطار الذي يعيش فيه الانسان و يحصل فيه على مقومات حياته ويتفاعل فيه مع عناصر البيئة

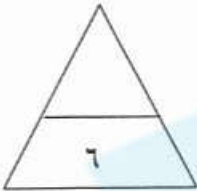
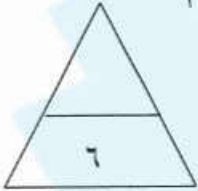
الأخرى....البيئة.... ص ٥١

٣ . تتكون المجموعة الشمسية من نجم متوسط الحجم مثل أي نجم عادي وهو.....الشمس.....ص ١٨

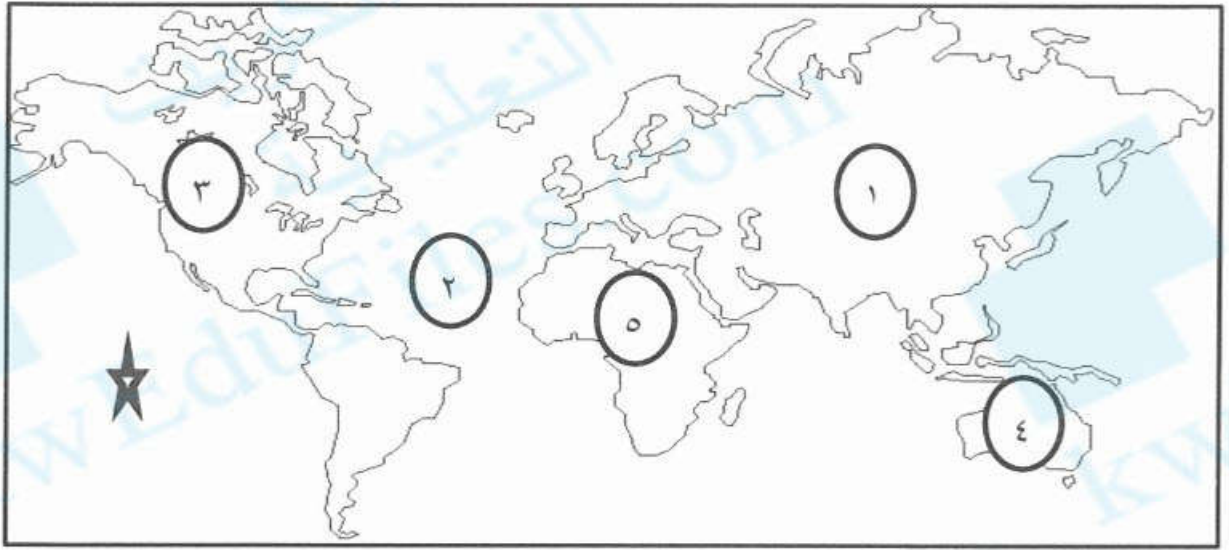
٤ . كوكب قزم يبعد عن الشمس لدرجه انه لا يرى منه الا كنجم نير يسمى...بلوتو...ص ٢٠

٥ . المرحلة التي استطاع فيها الانسان أن يحدث تغيرات كبيرة في البيئة تسمى ..التصنيع...ص ٥٦

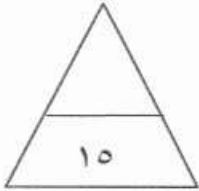
٦ . استخدام المبيدات الحشرية تهدف إلى مقاومة الآفات الزراعية ذلك يؤدي إلى تلوث ...التربة....ص ٦٤



ج- لاحظ خريطة العالم الصماء التي أمامك ثم أجب عما يليه من أسئلة :

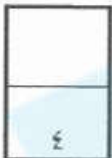
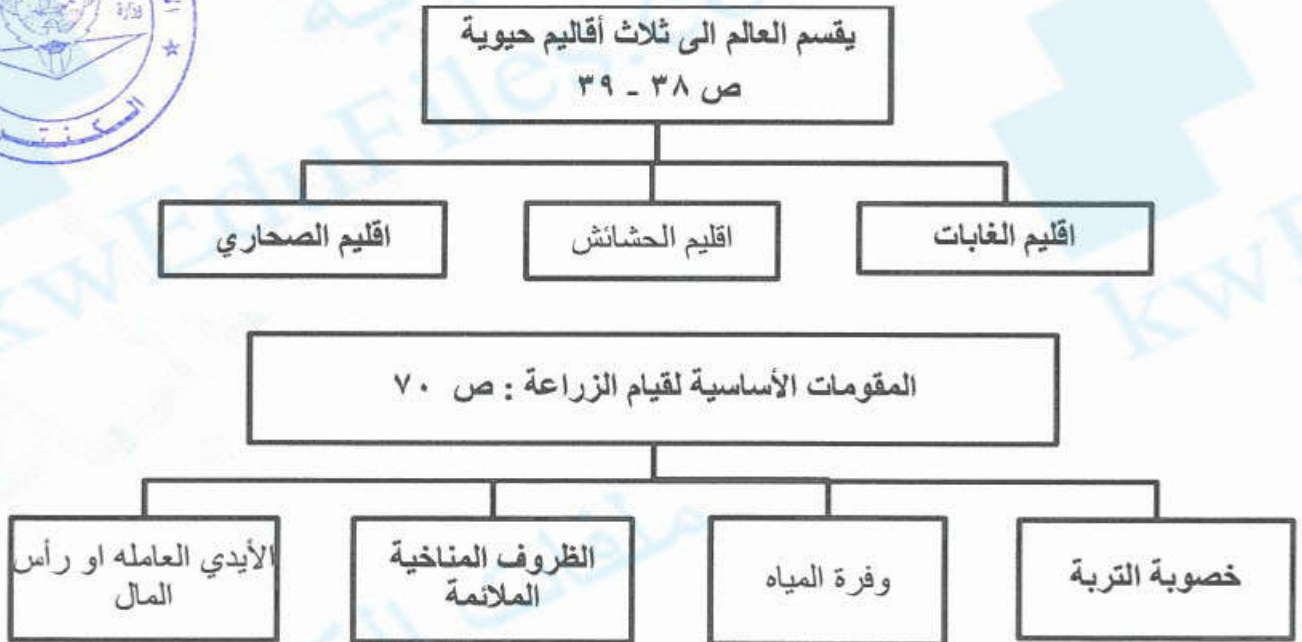


- الرمز (★) يمثل مسطح مائي يسمى المحيط الهادي ص ٣٢ ...
- رقم (٥) على الخريطة يمثل قارة تسمى إفريقيا ص ٣٢
- قارة استراليا يمثلها الرقم ٤ ص ٣٢



السؤال الثاني موضوعي يتكون من (أ-ب-ج-د) :

١- أملأ الفراغ في المخطط السهمي التالي:



تابع السؤال الثاني :

ب- أكتب مدلولات الصور التالية :

	
<p>.....الثعلب القطبي ص ٣٩.....</p>	<p>.....الكسوف ص ٣١.....</p>
	
<p>.....بيئة جبلية أو الجبال ص ٥٢.....</p>	<p>.....اثر تلوث الهواء ص ٦٢.....</p>

٤

ج- اختر للمجموعة (أ) ما يرتبط بها من المجموعة (ب) بوضع الرقم بالمكان المناسب :

م	المجموعة (أ)	الرقم المناسب	المجموعة (ب)
١	السدن ص ١٦	٣	أجسام كونية معتمة باردة تستمد نورها من اقرب نجم لها
٢	النجم ص ١٦	٢	كرة غازية مضيئة ذات حرارة عالية و الشمس تعتبر نجما
٣	الكواكب ص ١٧	١	سحابات كونية غازية متوهجة تتخلل المجرات
٤	الاهليجي ص ٢٧	٤	دائرة ذات مركزين تشبه الشكل البيضاوي
٥			جرم سماوي معتم بارد تنعكس عليه أشعة الشمس فيضئ

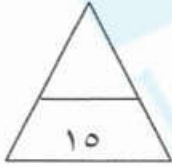
٤



تابع السؤال الثاني:

د. صوب ما تحته خط في العبارات التالية :

م	العبرة	التصويب
١-	المرحلة التي اكتشف فيها الانسان النار تسمى <u>الجمع</u> .	الصيد و القنص ص ٥٥
٢-	العناصر السابقة لوجود الانسان على سطح الأرض هي العناصر <u>الحية</u> .	غير الحية ص ٥١
٣-	أكثر المناطق التي يشيع فيها تلوث الهواء هي المناطق <u>الزراعية</u> .	الصناعية ص ٦١



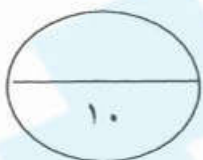
السؤال الثالث مقالى : يتكون من (أ- ب) :

أ- عرف المفاهيم التالية :

- الغلاف الصخري : القشرة الخارجية لكوكب الأرض و المتمثلة بصخور اليابس أو القارات وكذلك صخور أرضيات المحيطات. ص ٣٣
- الدورة المحورية : دورة الأرض حول نفسها كل ٢٤ ساعة من الغرب الى الشرق . ص ٢٥
- الموارد غير المتجددة : هي موارد نافذة وتتضمن المعادن و الوقود متمثلة بالنفط والغاز الطبيعي والفحم ص ٦٧
- مجموعة المنتجات : مجموع العناصر الحية المنتجة النباتية وسميت بالمنتجات لأنها تصنع غذائها بنفسها ص ٥٧

ب - أجب عن ما يلي :

١. اذكر أسباب ظهور مشكلة التلوث البيئي : ص ٦٠
- أ- الانفجار السكاني . ب- التصنيع و التمدن و التكنولوجيا.
٢. اذكر أهم خصائص خطوط الطول : ص ٢٣
- أ- خط جرينتش هو خط الأساس لخطوط الطول. ب- يقسم خط جرينتش العالم الى نصفين نصف شرقي وآخر غربي.
- ج- تمتد خطوط الطول ١٨٠ خط شرقا و ١٨٠ خط غربا من خط جرينتش . د- تساعدنا خطوط الطول على تعيين الزمن بين الأماكن على سطح الأرض . هـ خط طول ١٨٠ يسمى خط التاريخ الدولي فمنه يبدأ اليوم.
٣. اذكر اسباب تلوث الماء : ص ٦٣
- أ- مخلفات ناقلات النفط و السفن التجارية. ب- مخلفات المصانع السائلة و الصلبة التي تلقى في المسطحات المائية.
- ج- المجاري الصحية غير المعالجة .



السؤال الرابع : مقالتي يتكون من (أ- ب)

أ- اقرأ الفقرة التالية ثم أجب عن ما يليها من أسئلة : ص ٦٥ - ٦٦

" قام النظام العراقي البائد باحراق آبار البترول في بلدنا الغالي حيث أدت هذه الحرائق الى استمرار اشتعال النيران في المنات من الآبار لفترة تسعة أشهر و بعد انتهاء الحرب سببت هذه الحرائق أخطر كوارث التلوث البيئي حيث أثرت على كل من الحياة النباتية و على الصحة العامة للسكان كذلك على التركيب الطبيعي للتربة . "

١. ضع عنوان للفقرة :

.....كارثة حرق الآبار... (كل ما يراه المصحح صحيح)

٢. الآثار السلبية المترتبة على احراق آبار البترول :

أ- تأثير التلوث على الحياة النباتية و المحاصيل الزراعية في المنطقة نتيجة لتكون الأمطار الحمضية .

ب- تأثير التلوث على الصحة العامة للسكان و على الأخص الأطفال و كبار السن .

ج- تأثير التلوث على التركيب الطبيعي للتربة نتيجة لترسب ذرات النفط المتطايرة و تكوين البحيرات النفطية .

٣. الفترة الزمنية التي استمر فيها اشتعال آبار النفط الكويتية هي.....

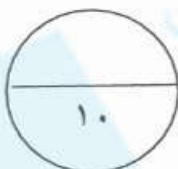
.....تسعة أشهر.....

٤

ب- قارن بين كل من :

الأقاليم المناخية المعتدلة الباردة ص ٤٢	الأقاليم المناخية المعتدلة الدفيئة ص ٤٢	وجهة المقارنة
بين دائرتي عرض ٤٠ - ٦٠ شمالا و جنوبا	بين دائرتي عرض ٣٠ - ٤٠ شمالا و جنوبا	موقعها من حيث دوائر العرض
مناخ غرب اوروبا	مناخ البحر المتوسط	الأمثلة
مناخ هذه الاقاليم تمتاز بالاعتدال مع الميل للبرودة خاصة في أشهر الشتاء	مناخها معتدل مع الميل الى ارتفاع درجة الحرارة صيفا ، والدفاء شتاء	المميزات

٦



السؤال الخامس : مقالى يتكون من (أ- ب)

أ- علل لما يأتى :

١. أهمية الغلاف الجوي : ص ٣٧

- يحمي سطح الأرض من تساقط الشهب و النيازك من الفضاء الخارجي .
- تنعدم الحياه على سطح الأرض بدونة لأن الهواء مصدر الرياح و الأمطار .
- يعتمد عليه الانسان و الحيوان في عملية التنفس لاحتوائه على الاكسجين .

٢. ظهور مشكلة التلوث الهوائي : ص ٦١

- الصناعة و ما تخلفه من عمليات حرق للوقود.
- الغازات الخطيرة المنبعثة من عوادم السيارات و الطائرات.
- حرق نفايات المنشآت التجارية و المنزلية.

تابع السؤال الخامس :

ب. فرق بين كل من :

الأوج ص ٢٧	الحضيض ص ٢٧
أبعد نقطة عن الشمس تصل اليها الأرض في مدارها	أقرب نقطة الى الشمس تصل اليها الأرض في مدارها

السيال ص ٣٣	السيما ص ٣٣
وهي الصخور القليلة الكثافة و تتألف منها صخور اليابس.	وهي الصخور المرتفعة الكثافة وتتألف منها معظم أراضي المحيطات و البحار .

مجموع درجات السؤال الخامس

١٠



انتهت الأسئلة