

تم تحميل هذا الملف من موقع المناهج الكويتية



حسام السيد حافظ

الملف نموذج أسئلة اختبار ثاني

[موقع المناهج](#) ← [المناهج الكويتية](#) ← [الصف العاشر](#) ← [علوم](#) ← [الفصل الأول](#)

روابط مواقع التواصل الاجتماعي بحسب الصف العاشر



روابط مواد الصف العاشر على تلغرام

[الرياضيات](#)

[اللغة الانجليزية](#)

[اللغة العربية](#)

[التربية الاسلامية](#)

المزيد من الملفات بحسب الصف العاشر والمادة علوم في الفصل الأول

اسئلة اختبارات واجاباتها النموذجية لسنوات سابقة 2015_2016 في مادة الاحياء	1
نماذج اختبارات واجاباتها النموذجية لسنوات سابقة 2016 2017 في مادة العلوم	2
ملخص بطريقة بسيطة ورائعة في مادة العلوم	3
احابة بنك اسئلة رائع في مادة العلوم	4
احابة اوراق عمل ممتازة في مادة العلوم	5

GRADE 10

نماذج

الاختبار القصير الثاني

الصف العاشر

إعداد /

الأستاذ / حسام السيد حافظ

حسام السيد حافظ

WhatsApp contact

Hossam



الأستاذ / حسام السيد حافظ

المجال : الأحياء
الصف : العاشر
الزمن : (20) دقيقة

نموذج (1)

اختبار قصير : (2)
الفترة الدراسية : الأولى
العام الدراسي : 2022-2023 م

اسم الطالب / الصف / 10 / الدرجة / 2 /

السؤال الأول : اختر الإجابة الصحيحة وذلك بوضع علامة (√) أمام الإجابة الصحيحة:

1. يتميز تركيب حمض RNA بأنه:

- يتكون من شريط مزدوج من النيوكليوتيدات
- يحتوي سكر أحادي خماسي منقوص الأكسجين
- يحتوي على القاعدة النيتروجينية (T)
- يحتوي سكر أحادي خماسي ذرات الكربون

2. نسيج له وظائف عدة مثل التخزين والتهوية والقدرة على القيام بعملية البناء الضوئي :

- نسيج البشرة
- النسيج البرانشيمي
- النسيج الكولنشيمي
- نسيج الخشب

السؤال الثاني (أ) قارن بين ما يأتي ؟

وجه المقارنة	الخلايا أولية النواة	الخلايا حقيقية النواة
المفهوم		

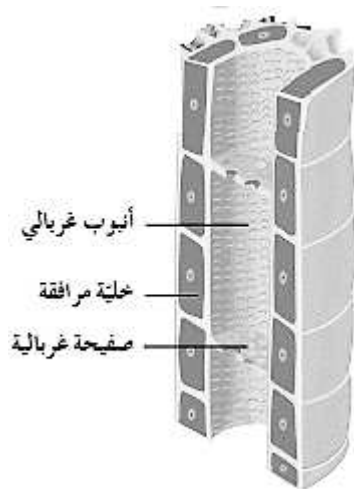
(ب) : ادرس الشكل المقابل ثم أجب عما يلي ؟

- ما اسم النسيج ؟

.....

- ما أهمية الخلية المرافقة ؟

.....



اختبار قصير : (2)

الفترة الدراسية : الأولى

العام الدراسي : 2022-2023 م

المجال : الأحياء

الصف : العاشر

الزمن : (20) دقيقة

نموذج (2)

الدرجة / 2 /

الصف / 10 /

اسم الطالب /

السؤال الأول : اختر الإجابة الصحيحة وذلك بوضع علامة (√) أمام الإجابة الصحيحة:

1. الوحدة البنائية للكروماتين :

السنتروميير

النيوكليوسوم

النيوكلوتيدة

الكروموسوم

2. نسيج خلاياه متباعدة نوعا ما يوجد فيما بينها مادة بينية أو بين خلوية سائلة أو شبه صلبة أو صلبة:

النسيج الطلائي

النسيج الضام

النسيج العضلي

النسيج العصبي

السؤال الثاني (أ) قارن بين ما يأتي؟

RNA	DNA	وجه المقارنة
		أنواع القواعد النيتروجينية

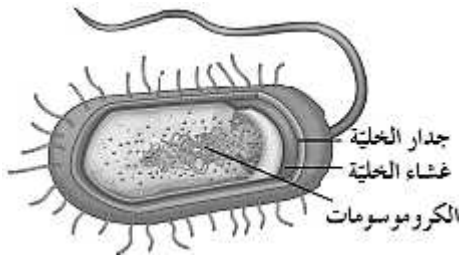
(ب) : ادرس الشكل المقابل ثم أجب عما يلي؟

- ما نوع الخلية (أولية النواة - حقيقية النواة) ؟

.....

- هل تحتوي على غشاء نووي ؟

.....



المجال : الأحياء
الصف : العاشر
الزمن : (20) دقيقة

نموذج (3)

اختبار قصير : (2)
الفترة الدراسية : الأولى
العام الدراسي : 2022-2023 م

الدرجة / 2 /

الصف / 10 / ...

اسم الطالب /

السؤال الأول : اختر الإجابة الصحيحة وذلك بوضع علامة (√) أمام الإجابة الصحيحة:

3. عندما تحاط النواة بغشاء نووي وتصبح محددة تسمى الخلية:

أولية النواة

بدائية النواة

حقيقية النواة

غير حقيقية النواة

4. نسيج مسؤول عن تنظيم الأنشطة المختلفة لأعضاء الجسم:

النسيج الطلائي

النسيج الضام

النسيج العضلي

النسيج العصبي

السؤال الثاني (أ) قارن بين ما يأتي؟



RNA	DNA	وجه المقارنة
		نوع السكر

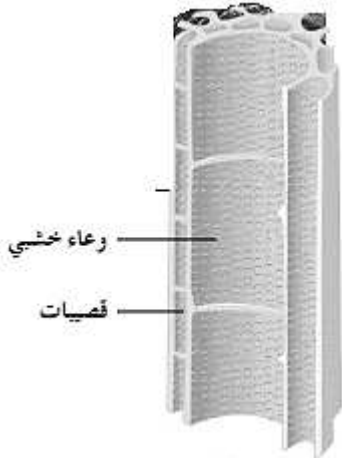
(ب) : ادرس الشكل المقابل ثم أجب عما يلي؟

- ما اسم النسيج؟

.....

- ما وظيفته؟

.....



اختبار قصير : (2)

الفترة الدراسية : الأولى

العام الدراسي : 2022-2023 م

المجال : الأحياء

الصف : العاشر

الزمن : (20) دقيقة

نموذج (4)

اسم الطالب /

الصف / 10 /

الدرجة / 2 /

السؤال الأول : اختر الإجابة الصحيحة وذلك بوضع علامة (√) أمام الإجابة الصحيحة:

1. تحتوي الخلية النباتية على جميع ما يلي ما عدا :

البلاستيدات

جدار الخلية

الجسم المركزي

الفجوات

2. يمتاز حمض DNA عن حمض RNA بوجود القاعدة النيتروجينية :

اليوراسيل (U)

الأدينين (A)

الجوانين (G)

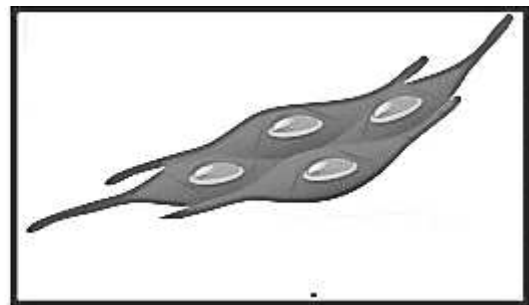
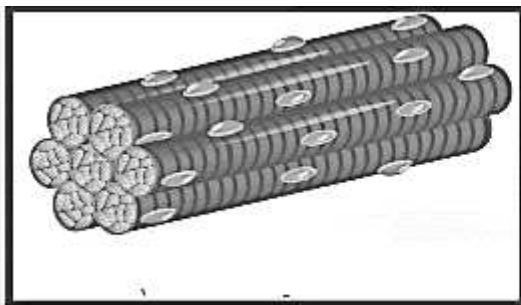
الثايمين (T)

السؤال الثاني (أ) قارن بين ما يأتي ؟

نسيج اللحم	نسيج الخشب	وجه المقارنة
		الوظيفة

(ب) : ادرس الشكل المقابل ثم أجب عما يلي ؟

الشكل يمثل أنواع من النسيج العضلي ، اكتب نوع كل عضلة أسفل الأشكال التالية ؟



اختبار قصير : (2)

الفترة الدراسية : الأولى

العام الدراسي : 2022-2023 م

المجال : الأحياء

الصف : العاشر

الزمن : (20) دقيقة

نموذج (5)

الدرجة / 2 /

الصف / 10 / ...

اسم الطالب /

السؤال الأول : اختر الإجابة الصحيحة وذلك بوضع علامة (√) أمام الإجابة الصحيحة:

1. تشترك الخلايا النباتية والخلايا الحيوانية في كونها :

أولية النواة

حقيقية النواة

يحتوي كل منهما علي جدار خلية

يحتوي كل منهما جسم مركزي

2. يمتاز حمض RNA عن حمض DNA بوجود القاعدة النيتروجينية :

اليوراسيل (U)

الأدينين (A)

الجوانين (G)

الثايمين (T)

السؤال الثاني (أ) قارن بين ما يأتي ؟

نسيج ضام هيكلي	نسيج ضام وعائي	وجه المقارنة
		مثال

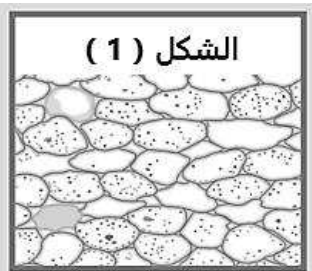
(ب) : ادرس الشكل المقابل ثم أجب عما يلي ؟

1- الشكل يمثل أنواع من الأنسجة النباتية البسيطة والمطلوب ؟

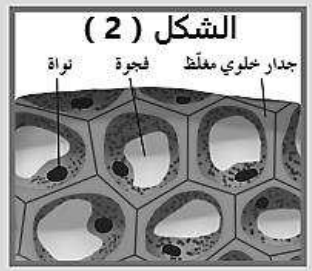
النسيج الذي يساعد في تدعيم النبات وإسناده يمثل الشكل ()

النسيج الذي يقوم بالبناء الضوئي واختزان المواد الغذائية كالنشأ ،

والتهوية يمثل الشكل ()



الشكل (1)



الشكل (2)

جدار خلوي مغلظ فجوة نواة

المجال : الأحياء
الصف : العاشر
الزمن : (20) دقيقة

نموذج (6)

اختبار قصير : (2)
الفترة الدراسية : الأولى
العام الدراسي : 2022-2023 م

اسم الطالب / الصف / 10 / الدرجة / 2 /

السؤال الأول : اختر الإجابة الصحيحة وذلك بوضع علامة (√) أمام الإجابة الصحيحة:

1. تفتقد الخلايا غير حقيقية (أولية) النواة إلى جميع العضيات الخلوية ما عدا:

الريبوسومات

الميتوكوندريا

الجسم المركزي

البلاستيدات

2. الأنسجة التي تغطي سطح الجسم من الخارج لتحميه من المؤثرات كالحرارة والجفاف والكائنات الممرضة:

النسيج الطلائي

النسيج الضام

النسيج العضلي

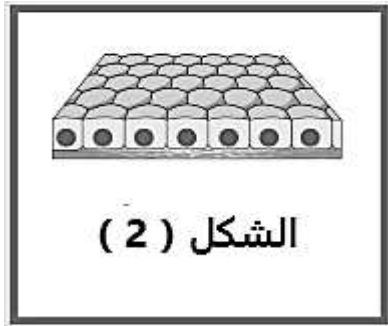
النسيج العصبي

3. السؤال الثاني (أ) قارن بين ما يأتي ؟

نواة خلية الذرة	نواة خلية جسدية	وجه المقارنة
		عدد الكروموسومات

(ب) : ادرس الشكل المقابل ثم أجب عما يلي ؟

الأشكال أمامك توضح أنسجة حيوانية طلائية المطلوب التعرف على الانسجة المشار إليها بالأرقام التالية ؟



الشكل (2)



الشكل (1)

اختبار قصير : (2)

الفترة الدراسية : الأولى

العام الدراسي : 2022-2023 م

المجال : الأحياء

الصف : العاشر

الزمن : (20) دقيقة

نموذج (7)

اسم الطالب / الصف / 10 / الدرجة / 2 /

السؤال الأول : اختر الإجابة الصحيحة وذلك بوضع علامة (√) أمام الإجابة الصحيحة:

1. نسيج يختص بنقل الماء والأملاح من الجذور الي الأوراق ، بالإضافة إلى تدعيم النبات:

نسيج البشرة

نسيج الخشب

نسيج اللحاء

نسيج ضام

2. تركيب داخل النواة مسئول عن تكوين العضيات المعروفة باسم الريبوسومات :

الشبكة الكروماتينية

الكروموسومات

السائل النووي

النوية

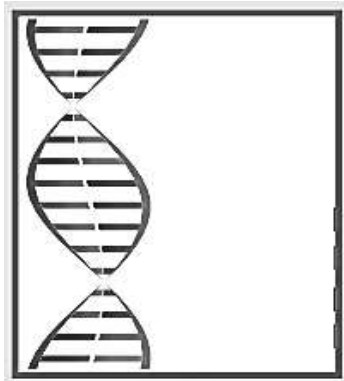
3. السؤال الثاني (أ) قارن بين ما يأتي؟

وجه المقارنة	بشرة الجلد	الشعيرات الدموية
نوع النسيج الطلائي		

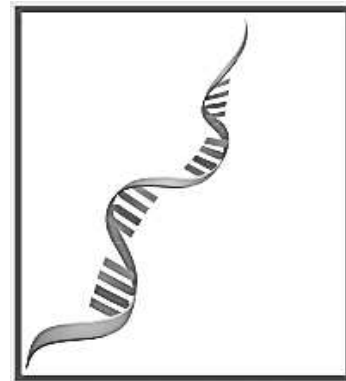
(ب) : ادرس الأشكال المقابلة ثم أجب عما يلي؟

اكتب أسماء القواعد النيتروجينية (يكتب بالرموز) الخاصة بكل من الأحماض النووية التالية أسفل كل

شكل؟



..... / / /



..... / / /