

تم تحميل هذا الملف من موقع ملفات الكويت التعليمية



[com.kwedufiles.www//:https](https://www.kwedufiles.com)

*للحصول على أوراق عمل لجميع الصفوف وجميع المواد اضغط هنا

* للحصول على أوراق عمل لجميع مواد الصف التاسع اضغط هنا

<https://kwedufiles.com/9>

* للحصول على جميع أوراق الصف التاسع في مادة علوم ولجميع الفصول, اضغط هنا

<https://kwedufiles.com/9science>

* للحصول على أوراق عمل لجميع مواد الصف التاسع في مادة علوم الخاصة بـ الفصل الأول اضغط هنا

<https://www.kwedufiles.com/9science1>

* لتحميل كتب جميع المواد في جميع الفصول للصف التاسع اضغط هنا

<https://www.kwedufiles.com/grade9>

[bot_kwlinks/me.t//:https](https://me.t/bot_kwlinks)

للحصول على جميع روابط الصفوف على تلغرام وفيسبوك من قنوات وصفحات: اضغط هنا

الروابط التالية هي روابط الصف التاسع على مواقع التواصل الاجتماعي

مجموعة الفيسبوك

صفحة الفيسبوك

مجموعة التلغرام

بوت التلغرام

قناة التلغرام

رياضيات على التلغرام

اختبار تجريبي

عدد الأوراق : خمسة أوراق

50

بالاستعانة بمذكرة مدرسة السقاف

المادة : علوم
الفصل الدراسي الأول
الصف التاسع المتوسط



اسم الطالب : الصف : 9 /

اختر الاجابة الصحيحة علميا لكل عبارة من العبارات التالية بوضع علامة (✓) في المربع المقابل لها:

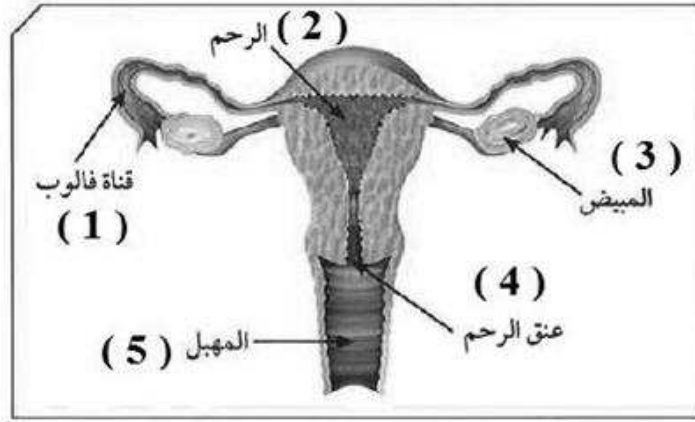
1- الشكل التالي يمثل طفرة كروموسومية تركيبية نوعها :



انقلاب انتقال نقص تكرار

16

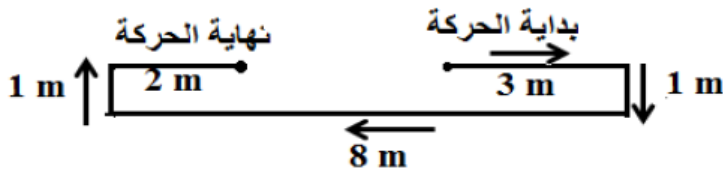
2- غدة تنطلق منها البويضات وتنتج هرمونات الأنوثة يمثلها على الشكل الرقم:



(1) (2) (3) (4)

3 - مرض تصاب به الام حديثة الولادة وتسببه بكتيريا كروية الشكل :

السيلان الزهري حمى النفاس الإيدز



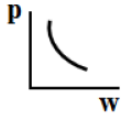
4- مقدار الازاحة في الشكل تساوي :

5 m 15 m 12 m 3 m

- 5- يمكن قياس التغير في شدة الجاذبية الارضية من مكان الى آخر بواسطة اجهزة حساسة تسمى :
- الجيوفونات الجرافيمترات الماغنيتوميتر السيزموجراف
- 6- يميز الصخور المشبعة بالنفط ان كثافتها :
- منخفضة جدا منخفضة عالية متوسطة
- 7- تفاعلات لأعداد كبيرة من الجزيئات حيث يحدث انفصال جزئ ماء أو جزئ آخر صغير مثل الكحول الى جانب البوليمر تسمى هذه البوليمرات :
- التعادل الإضافة التكاثف النزع
- 8- معدن يتميز باللون الشفاف ولون مخدشه أبيض هو :
- الذهب البيريت الكالسيت الكبريت

أكتب كلمة (صحيحة) للعبارة الصحيحة وكلمة (خطأ) للعبارة غير الصحيحة لكل مما يلي :

8

- 1- في شريطا الكروموسوم يرتبط الأدينين بالسيتوسين. (.....)
- 2- عندما يصبح عدد الكروموسومات في الكروموسوم رقم (21) ثلاثة يصاب الشخص بمتلازمة داون. (.....)
- 3- الشغل المقابل يبين نوع العلاقة بين القدرة والشغل.  (.....)
- 4- الواط يعادل جول واحد لكل ثانية. (.....)
- 5- الهجرة الثانوية للنفط أفقية فقط. (.....)
- 6- هناك نوعان من عمليات إنتاج البوليميرات إنتاج مستمر وإنتاج متقطع. (.....)
- 7- من مزايا البلاستيك اللاراري أنه أعلى تكلفة من الحراري. (.....)
- 8- يمتلك الياقوت لمعان زجاجي. (.....)

في الجدول التالي اختر العبارة او الشكل من المجموعة (ب) واكتب رقمها أمام ما يناسبها من عبارات المجموعة (أ) :

6

الرقم	المجموعة (أ)	الرقم	المجموعة (ب)
(.....)	انابيب تصل بين الخصية والقضيب	(١)	قناتا فالوب
(.....)	قناتين تصلان بين المبيض والرحم	(٢)	الحالبين
		(٣)	القناتان الناقلتان
(.....)	عملية فصل مكونات مخاليط ممترجة بحسب درجة غليانها	(١)	تكرير النفط
(.....)	فصل الاجزاء بدرجة أكبر الى منتجات مثل البنزين	(٢)	التقطير التجزيئي
		(٣)	التقطير الهدام
()	يستخدم في رؤوس حفر آبار البترول	(١)	الزيركون
()	يستخدم في صناعة بعض الاجهزة الطبية المستخدمة في السونار	(٢)	الالماس
		(٣)	الكهرمان

ماذا تتوقع أن يحدث في كل من الحالات التالية ؟

3

1- إذا لم تفرز الخصية هرمون التستوستيرون؟

.....

2- عندما يحدث تغير مفاجئ في تركيب الجينات أو الكروموسومات؟

.....

3- عندما يتعرض معدن الكالسيوم للأشعة فوق البنفسجية.

.....

حل المسألة التالية:

أثرت قوة مقدارها (200N) على جسم فحركته مسافة مقدارها (10m) في اتجاهها،
أحسب مقدار الشغل المنجز.

القانون:

الحل:

2

6

أي مما يلي لا ينتمي للمجموعة مع ذكر السبب

1- القناة الناقلة – قناة فالوب – الرحم – المبيض

الذي لا ينتمي للمجموعة هو

السبب:

2- تضغط الرواسب – المسح السيزمي – الحركات الأرضية – ضغط الغاز الطبيعي – الكثافة أو الوزن النوعي

الذي لا ينتمي للمجموعة :

السبب:

3- الكهرمان – اللؤلؤ – الفلسبار – المرجان

الذي لا ينتمي للمجموعة :

السبب:

4

قارن بين كلا مما يلي حسب ما هو موضح بالجدول

الألياف الطبيعية	الألياف الصناعية	وجه المقارنة
.....	عيوب

الفلسبار	الجبس	وجه المقارنة
.....	النظام البلوري

3



علل لكل مما يلي تعليلا علميا سليما

1- على الرغم من أن هذا الشخص يدفع الجدار بقوة إلا أنه لا يبذل شغل.

2- يستطيع معدن الجبس أن يخدش التالك ولا يستطيع أن يخدش الكالسيت.

3- الأحجار شبه الكريمة ليست ذات قيمة تجارية مقارنة بالأحجار الثمينة.

الأشكال التالية تبين نوعين من الخنافس بنية وخضراء اللون ، تقف الخنافس على ساق شجرة بني اللون

2



1 - الطائر المقترس يفضل ان يأكل الخنافس ذات اللون

2- السبب:

الاستنتاج: الخنافس التي تستطيع البقاء وتورث جين اللون الافضل هي الخنافس

وهذا ما يسمى

مع دعائنا لكم بالنجاح والتفوق

إجابة الاختبار تجريبي

عدد الأوراق : خمسة أوراق

50

بالاستعانة بمذكرة مدرسة السقاف

المادة : علوم
الفصل الدراسي الأول
الصف التاسع المتوسط



اسم الطالب : الصف : 9 /

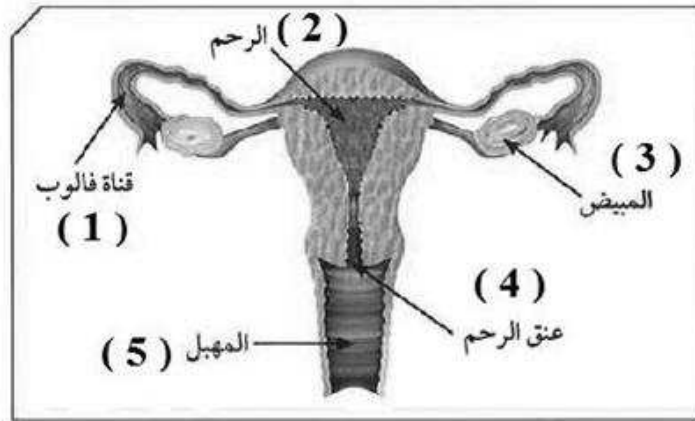
اختر الاجابة الصحيحة علميا لكل عبارة من العبارات التالية بوضع علامة (✓) في المربع المقابل لها:

1- الشكل التالي يمثل طفرة كروموسومية تركيبية نوعها :



انقلاب انتقال نقص تكرار

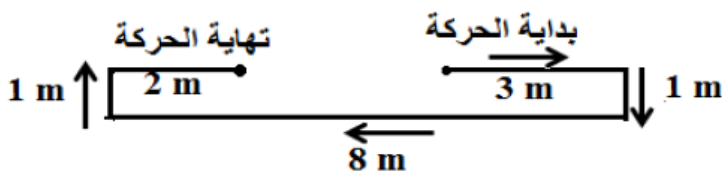
2- غدة تنطلق منها البويضات وتنتج هرمونات الأنوثة يمثلها على الشكل الرقم:



(1) (2) (3) (4)

3- مرض تصاب به الام حديثة الولادة وتسببه بكتيريا كروية الشكل :

السيلان الزهري حمى النفاس الإيدز

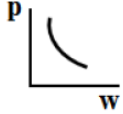


4- مقدار الازاحة في الشكل تساوي :

5 m 15 m 12 m 3 m

- 5- يمكن قياس التغير في شدة الجاذبية الارضية من مكان الى آخر بواسطة اجهزة حساسة تسمى :
- الجيوفونات الجرافيمترات الماغنيتوميتر السيزموجراف
- 6- يميز الصخور المشبعة بالنفط ان كثافتها :
- منخفضة جدا منخفضة عالية متوسطة
- 7- تفاعلات لأعداد كبيرة من الجزيئات حيث يحدث انفصال جزئ ماء أو جزئ آخر صغير مثل الكحول الى جانب البوليمر تسمى هذه البوليمرات :
- التعادل الإضافة التكاثر النزع
- 8- معدن يتميز باللون الشفاف ولون مخدشه أبيض هو :
- الذهب البيريت الكالسيت الكبريت

أكتب كلمة (صحيحة) للعبارة الصحيحة وكلمة (خطأ) للعبارة غير الصحيحة لكل مما يلي :

- 1- في شريطا الكروموسوم يرتبط الأدينين بالسيوسين. (خطأ)
- 2- عندما يصبح عدد الكروموسومات في الكروموسوم رقم (21) ثلاثة يصاب الشخص بمتلازمة داون. (صحيحة)
- 3- الشغل المقابل يبين نوع العلاقة بين القدرة والشغل.  (خطأ)
- 4- الوات يعادل جول واحد لكل ثانية. (صحيحة)
- 5- الهجرة الثانوية للنفط أفقية فقط. (خطأ)
- 6- هناك نوعان من عمليات إنتاج البوليميرات إنتاج مستمر وإنتاج متقطع. (صحيحة)
- 7- من مزايا البلاستيك اللاراري أنه أعلى تكلفة من الحراري. (خطأ)
- 8- يمتلك الياقوت لمعان زجاجي. (صحيحة)

في الجدول التالي اختر العبارة أو الشكل من المجموعة (ب) واكتب رقمها أمام ما يناسبها من عبارات المجموعة (أ) :

الرقم	المجموعة (أ)	الرقم	المجموعة (ب)
(3)	انابيب تصل بين الخصية والقضيب	(١)	قناتا فالوب
(1)	قناتين تصلان بين المبيض والرحم	(٢)	الحاليين
		(٣)	القناتان الناقلتان
(2)	عملية فصل مكونات مخاليط ممتزجة بحسب درجة غليانها	(١)	تكرير النفط
(3)	فصل الاجزاء بدرجة أكبر الى منتجات مثل البنزين	(٢)	التقطير التجزيئي
		(٣)	التقطير الهدام
(٢)	يستخدم في رؤوس حفر آبار البترول	(١)	الزيركون
(١)	يستخدم في صناعة بعض الاجهزة الطبية المستخدمة في السونار	(٢)	الالماس
		(٣)	الكهرمان

ماذا تتوقع أن يحدث في كل من الحالات التالية ؟

1- إذا لم تفرز الخصية هرمون التستوستيرون؟
لا تظهر على الذكر المظاهر الخاصة بالبلوغ

2- عندما يحدث تغير مفاجئ في تركيب الجينات أو الكروموسومات؟
تحدث الطفرات الجينية أو الكروموسومية.

3- عندما يتعرض معدن الكالسيوم للأشعة فوق البنفسجية.
يتضوء / يعطي اللون الأحمر الباهر.

حل المسألة التالية:

أثرت قوة مقدارها (200N) على جسم فحركته مسافة مقدارها (10m) في اتجاهها،
أحسب مقدار الشغل المنجز.

القانون: الشغل = القوة × الإزاحة

الحل: الشغل = $10 \times 200 = 2000$ جول

أي مما يلي لا ينتمي للمجموعة مع ذكر السبب

1- القناة الناقلة – قناة فالوب – الرحم – المبيض

الذي لا ينتمي للمجموعة هو القناة الناقلة

السبب لأنها من أعضاء الجهاز الذكري والباقي من أعضاء الجهاز الأنثوي

2- تضاعف الرواسب – المسح السيزمي – الحركات الأرضية – ضغط الغاز الطبيعي – الكثافة أو الوزن النوعي

الذي لا ينتمي للمجموعة : المسح السيزمي

السبب: لأنه من طرق التنقيب عن النفط والباقي من عوامل هجرة النفط

3- الكهرمان – اللؤلؤ – الفلسبار – المرجان

الذي لا ينتمي للمجموعة : الفلسبار

السبب: لأنه من الأحجار شبه الكريمة أما الباقي فهي أحجار كريمة عضوية.

قارن بين كلا مما يلي حسب ما هو موضح بالجدول

وجه المقارنة	الألياف الصناعية	الألياف الطبيعية
عيوب	تحترق إذا تعرضت لأداة ساخنة تمنع امتصاص العرق	لا تجف سريعاً قابلة للانكماش

وجه المقارنة	الجبس	الفلسبار
النظام البلوري	أحادي الميل	ثلاثي الميل

علل لكل مما يلي تعليلا علميا سليما



- 1- على الرغم من أن هذا الشخص يدفع الجدار بقوة إلا أنه لا يبذل شغل.
لأنه لا يوجد إزاحة.
- 2- يستطيع معدن الجبس أن يخدش التالك ولا يستطيع أن يخدش الكالسيت.
لأن معدن الجبس أكثر صلادة من التالك وأقل صلادة من الكالسيت.
- 3- الأحجار شبه الكريمة ليست ذات قيمة تجارية مقارنة بالأحجار الثمينة.
لوفرته وقلّة صلابتها وقلّة شفافيتها.

الأشكال التالية تبين نوعين من الخنافس بنية وخضراء اللون ، تقف الخنافس على ساق شجرة بني اللون



- 1 - الطائر المفترس يفضل ان يأكل الخنافس ذات اللون الأخضر.....
- 2- السبب: يمكن أن يراها الطائر

الاستنتاج: الخنافس التي تستطيع البقاء وتورث جين اللون الافضل هي الخنافس البنية.....
وهذا ما يسمى الانتخاب الطبيعي.....

مع دعائنا لكم بالنجاح والتفوق