



وزارة التربية

العلوم

SCIENCE

٦

كتاب الطالب

الصف السادس

الجزء الأول

www.kwedufiles.com

إجابة بنك أسئلة الصف السادس

الفصل الدراسي الأول

٢٠١٧/٢٠١٨ م



الوحدة التعليمية الثانية

سُلوك الكائنات الحيّة



- ما هو السلوك؟
- ما هو السلوك الفطري والسلوك المكتسب؟
- ما أهمية تطبيق التكيف في الصناعة؟



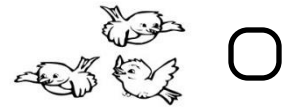
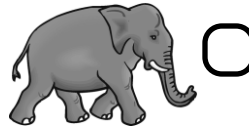
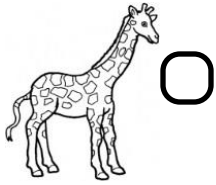
WWW.KweduFiles.Com



السؤال الأول: اختر الإجابة الصحيحة علميا لكل من العبارات التالية بوضع علامة (√) في المربع

المقابل لها:

١- كائن حي يجمع غذاءه حيث يتناول جزء منه والباقي يخزنه تحت سطح الأرض:



٢- قدم الحيوان في الشكل المقابل تلائم المعيشة في :



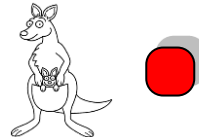
الغابة

المناطق الثلجية

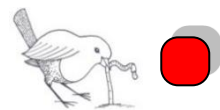
البحر

الصحراء

٣- جميع التكيفات الآتية سلوكية عدا :



٤- أحد السلوكيات التالية فطرية يرثها أفراد النوع من أسلافها:



٥- كائن حي يعيش معيشة اجتماعية:

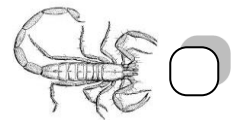
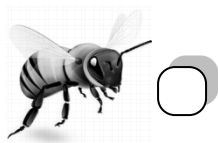
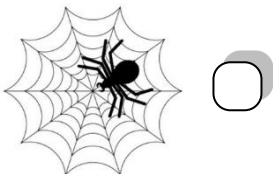
النحل

الطيور

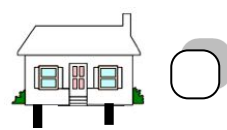
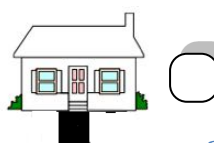
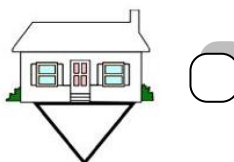
النمور

الأسماك

٦- كائن حي يعيش معيشة جماعية



٧- المنزل الذي تتحمل قاعدته ضغط أكثر هو:



٨- المجذاف صناعة مستوحاة من شكل:


خف الجمل مخالب النسر اطراف العقرب الغشاء الجلدي لأرجل البط

٩- أحد الكائنات الحية الذي يساعد ذوى الاحتياجات الخاصة :

الحصان الكلب الفيل الدب

السؤال الثاني : اكتب بين القوسين كلمة (صحيحة) للعبارة الصحيحة وكلمة (خطأ) للعبارة غير الصحيحة علميا في كل مما يأتي:

١. وجود طبقة دهنية سميكة تحت جلد الدب الأسود تكيف سلوكي. (..... خطأ)


٢. يشير السهم في الشكل المقابل لتكيف بنيوي في الكنغر  (..... صحيحة)

٣. يستخدم الحرياء المماثلة للتكيف مع بيئته. (..... خطأ)

WWW.KweduFiles.Com

٤. التلون الوقائي هي تكيف يشبه فيه كائن حي ما كائن آخر. (..... خطأ)

٥. تغطية القشور لجسم السمكة تكيف بنيوي. (..... صحيحة)

٦. حركات الأسد في الشكل المقابل سلوك فطري.  (..... خطأ)

٧. يكتسب الببغاء القدرة على لفظ الكلمات بالتدريب. (..... صحيحة)

٨. يتميز البط بمعيشة جماعية مع أفراد نوعه. (..... خطأ)

٩. التكيفات السلوكية هي سلوكيات غريزية وموروثة ومكتسبة. (..... خطأ)

١٠. الحذاء الأنسب للغواص رقم (١).  (..... خطأ)

السؤال الثالث : في الجدول التالي اختر العبارة أو الشكل من المجموعة (ب) واكتب رقمها أمام ما

يناسبها من عبارات المجموعة (أ) فيما يلي :

الرقم	المجموعة (أ)	المجموعة (ب)
(٢)	كائن حي يتكيف بالمماثلة	١- الفقمة ٢- الأفعى الملك
(٣)	كائن حي يتكيف بالتلون الوقائي	٣- الحرباء
(٦)	تكيفات تؤثر في أجزاء جسم كائن حي ما أو طريقة تلونه	٤- سلوكي ٥- هجرة
(٤)	تكيفات تحدث في سلوك الكائن الحي	٦- بنيوي
(٩)	سلوك سير الأحصنة في الشوارع	٧- فطري
(٧)	سلوك سباحة صغار البط خلف الأم في بركة الماء	٨- هجرة ٩- مكتسب
(١١)	طائر منقاره يساعده على تمزيق الفريسة.	 (١٢)
(١٠)	طائر منقاره يساعده على التقاط البذور.	 (١١)
		 (١٠)

السؤال الرابع : ضع خطاً تحت الذي لا ينتمي للمجموعة مع ذكر السبب:

١ - (جراب الكنغر - المماثلة - تلون الحرباء - انذار القط)

انذار القط

٢ الذي لا ينتمي:.....

لأنه تكيف سلوكي والباقي تكيفات بنيوية

السبب:.....

٢- (حركات السيرك - صيد الفريسة - علم النطق - وقوف الكلب بالأمر)

صيد الفريسة

..... الذي لا ينتمي:

لأنه تكيف سلوكي فطري والباقي مكتسبة

..... السبب:

٣- (صيد الفريسة - بناء مأوي - حركات السيرك - سباحة صغار البطة)

حركات السيرك

..... الذي لا ينتمي:

لأنه سلوك مكتسب والباقي سلوك فطري

..... السبب:

٤- (الأسماك - النمل - الفيلة - النحل)

الاسماك

..... الذي لا ينتمي:

لأن معيشته جماعية والباقي معيشته اجتماعية

..... السبب:

السؤال الخامس: علل لما يأتي تعليلا علميا دقيقا:

١- عدم استجابة الطيور لمؤثر الفزاعة في المزرعة.

لان الطيور أصبحت معتادة علي الفزاعة وهو سلوك مكتسب

.....

٢- منقار العصفور الدوري سميك ومخروطي الشكل ويستدق بشكل مفاجئ.

ليساعده على النقاط البذور وتقسيرها كما يساعد علي استخراج البذور من المخاريط النباتية

.....

٣- تحمل أنثى العقرب صغارها على ظهرها.

لتحميها من الحيوانات المفترسة

.....

٤- لأنثى الكنغر جراب مميز.

ليساعدها علي حماية صغارها من الخطر

.....

٥- الكلب الذي تعلم الوقوف بأمر لن يورث هذا السلوك إلى نسله.

لان الوقوف بأمر هو سلوك مكتسب

.....

السؤال السادس: ماذا يحدث في الحالات الآتية:

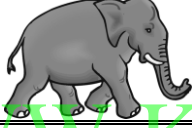



١- عند الاستمرار بالنقر على حوض السمك .

الحدث: يقل. فزع الأسماك. تدريجياً.....
السبب: لأنه يتحول الأسماك من سلوك فطري إلى مكتسب.....

٢- السماح بصيد الأسماك في موسم التكاثر

الحدث: تقل أعداد الأسماك.....
السبب: ترك فرصة للأسماك الصغيرة بالنمو والتكاثر للاستمرار نوعه

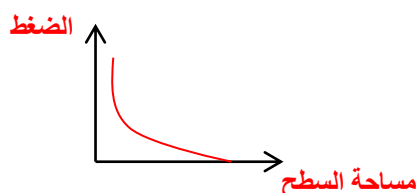
السؤال السابع: قارن بين كل مما يأتي حسب ما هو مطلوب في الجداول التالية:

		وجه المقارنة
اجتماعية	اجتماعية	نوع المعيشة
للدفاع ورعاية الصغار	لتقسيم العمل فيما بينها	السبب
		أوجه المقارنة
جماعية	انفرادية	نوع المعيشة
يقسم	لا يقسم	تقسيم العمل بين الافراد

السؤال الثامن: ادرس الجدول التالي ثم أجب عن المطلوب:

١- يوضح الجدول التالي مساحة السطح لعدد من الأحذية، ساعد أحمد باختيار الحذاء المناسب لرحلته البرية في الصحراء في عطلة الربيع مع والديه.

رقم الحذاء	١	٢	٣	٤
مساحة السطح	٥	٢٠	١٥	٣٠



أ- الحذاء الأنسب هو الحذاء رقم ...٤.

ب- السبب: كلما زادت مساحة السطح يقل الضغط.....

ج - ارسم العلاقة البيانية التي توضح تفسيرك

السؤال التاسع: صنف كل مما يلي حسب الجدول بكتابة الرقم داخل الجدول التالي :

أ- صنف التكيفات التالية إلى تكيفات سلوكية وتكيفات بنوية:

١- وضعية إنذار القطط ٢- جراب الكنغر ٣- تلون الحرياء ٤- حمل العقرب لصغارها

التكيف السلوكي	التكيف البنوي
١	٢
٤	٣

ب- صنف السلوكيات التالية إلى سلوكيات فطرية وسلوكيات مكتسبة:

١- بناء العش ٢- سباحة صغار البط وراء الأم في الماء دون تردد
٣- قيادة السيارة ٤- تعود الطيور على الفزاعة

السلوك الفطري	السلوك المكتسب
١	٣
٢	٤