



وزارة التربية

الإدارة العامة لمنطقة الجهراء التعليمية

اختبار نهاية الفصل الدراسي الأول

٢٠١٩ / ٢٠١٨

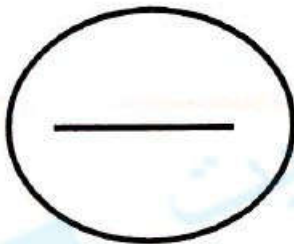
تعليم الكبار ومحو الأمية



التاسع	الصف
العلوم	المادة

المراجع	المصحح	الدرجة	رقم السؤال
			السؤال الأول
			السؤال الثاني
			السؤال الثالث
			السؤال الرابع
			السؤال الخامس
			السؤال السادس
			السؤال السابع
			السؤال الثامن
			السؤال التاسع
			السؤال العاشر
			المجموع

الدرجة بالحروف :



وزارة التربية
مكتب المدير العام
منطقة الجهراء التعليمية

وزارة التربية
مكتب المدير العام
منطقة الجهراء التعليمية



السؤال الأول (أ) : اختر الإجابة الصحيحة علمياً لكل من العبارات التالية وضع إشارة (✓) في المربع المقابل لها :

1- واحد من مما يلي تعتبر مثلاً للعظام الغير المنتظمة:

الفقرات الضلوع الكاحل الأضلاع

2- جزء في المخ يتحكم في الحركات الإرادية للجسم :

المخيخ الكرة المخية النخاع المستطيل الحبل الشوكي

3- الرمز الذي يدل على ثلاث جزيئات أكسجين:

O2 O3 3O 3O2

4- من المعادلة التالية رقم الأكسدة لذرة الكالسيوم :



2+ 1+ 1- 2-

5- هرمون يقوم بتحفيز الاعضاء كي تستجيب للحالات الطارئة:

الأدرينالين الثيروكسين الكالميتونين الأنسولين

6- غاز يقوم بحماية الكائنات من الأشعة فوق البنفسجية الضارة:

الأكسجين النيتروجين الهيدروجين الأوزون

7- يتكون مركب الماء من نرتين هيدروجين وذرة:

كلور نيتروجين هيدروجين أكسجين

8- موقع التقاء عظمتين أو أكثر:

الأربطة الأوتار الغضروف المفصل

السؤال الأول (ب) اكتب المصطلح العلمي الذي تدل عليه كل عبارة من العبارات التالية

1- تمثيل رمزي يدلنا على نوع الذرات المكونه للجزيئ وعددها.

()

2- ساق العظم الطويل مغطى بغشاء ابيض خشن.

()

3- استجابته بسيطه لاحد المؤثرات.

()

4- الطقس المميز لمنطقه ما في فترة زمنيه طويله.

()

قناة هالة بنت خويلد / ولاء صلاح

السؤال الثاني (أ): أكتب بين القوسين كلمة (صحيحة) للعبارة الصحيحة وكلمة (خطأ) للعبارة غير الصحيحة في كل مما يأتي :

()
()
12 ()
()
()
()
6 ()
()

- 1- الأفعال المضمكمة يتم ضبطها أو التحكم فيها عن طريق الحبل الشوكي .
- 2- المواد الكيميائية التي تصنع بواسطة الغدد الصماء تسمى الهرمونات .
- 3- يحدث العامل المؤكسد عملية أكسدة.
- 4- لعلاج قصر النظر نستخدم عدسة محدبة.
- 5- تتغير الرطوبة النسبية تبعاً لدرجة الحرارة فقط
- 6- العوامل التي تحدد المناخ هما درجة الحرارة ومعدل هطول الأمطار.

السؤال الثاني (ب) : أكمل العبارات التالية بما يناسبها علمياً :-

()
()
6 ()
()

- 1- تركيب معتلئ بسائل يكون الأذن الداخلية
- 2- منطقة لها مدي مميز من درجات الحرارة
- 3- وزن عمود الهواء الواقع عمودياً علي وحدة المساحات من سطح الماء
- 4- علميه يتم فيها فقد المادة الالكترونيات تسمى
- 5- الهواء البارد
- 6- يتكون الجلد من طبقتين هما البشرة و.....

السؤال الثالث (أ) : انكر اثنين في كلا مما يأتي :-

()
()
10 ()
()

أ- مصائر بيتات الطقس

- 1-
- 2-

ب- طرق انتقال الحرارة

- 1-
- 2-

قناة هالة بنت خويلا / ولاء صلاح

السؤال الثالث (ب) : علل لما يأتي :-

()
()
4 ()
()

1- بخار الماء له أهمية خاصة.

2- تقل درجة الحرارة مع زيادة الارتفاع .

3- يطلق علي الهواء البني اسم ضوء كيميائي.

4- يعتبر الماء مركب .

السؤال الثالث (ج) : ماذا يحدث في الحالات التالية

()
()
4 ()
()

1- التعرض الزائد للأشعة فوق البنفسجية .

1- عندما يرتفع مستوى السكر في الدم .

()
()
2 ()
()

10

2

العضلة المقارنة	العضلة الهيكلية	العضلة الملساء
الوظيفة
نوع الحركة

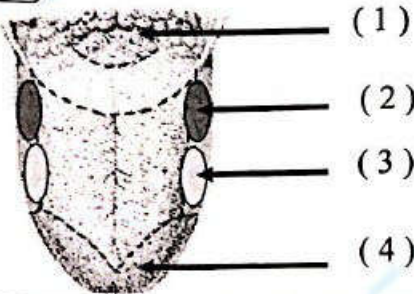
السؤال الرابع (ب) في الجدول التالي اختر العبارة أو الشكل من المجموعة (ب) واكتب رقمها أمام ما يناسبها من المجموعة (أ) :-

6

الرقم	المجموعة (أ)	المجموعة (ب)
()	أنسجة ضامة مرنة يمكن ان تنشد أو تتمدد .	1- المفصل
()	أنسجة ضامة تربط العظام بالعضلات .	2- الأربطة
()	جزء في المخ مسئول عن الاتزان في الجسم .	3- الأوتار
()	جزء في المخ يظبط عمليات الجسم الارادية .	4- الكرة المخية .
()	الغلاف المتين الابيض الخارجي للعين .	5- المخيخ
()	بطانة الجزء الخلفي وجوانب العين من الداخل .	6- النخاع المستطيل
()		7- الصلبة
()		8- الشبكية
()		9- المشيمية .

2

السؤال الرابع (ج) أدرس الرسم التالي جيدا ثم أجب عن المطلوب :



- أكثر مناطق اللسان إحساساً بالحلاوة هو رقم (.....)
- أكثر مناطق اللسان إحساساً بالمرارة هو رقم (.....)

قناة هالة بنت خويلا / ولاء صلاح

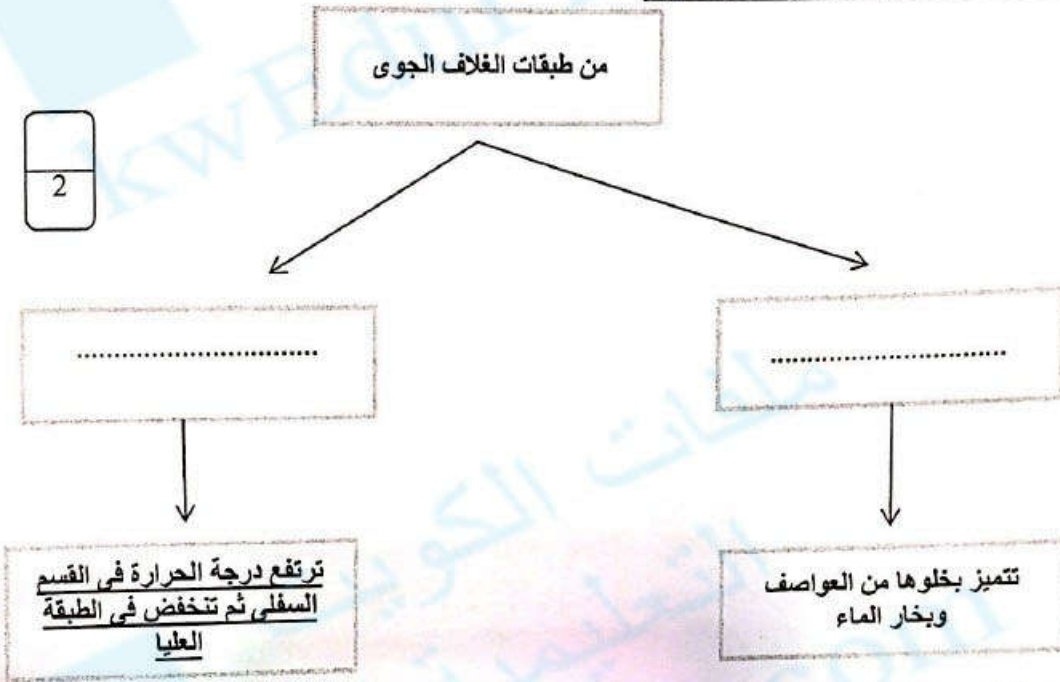
السؤال الخامس (أ) مسألة : (1 × 2)

عينة من الماء النقي (H₂O) كتلة الأوكسجين فيها (8) جرام فإذا كانت كتلة الهيدروجين في هذه العينة (2) جرام احسب النسبة المئوية لكل من الأوكسجين والهيدروجين في هذه العينة :-

القانون :

التطبيق :

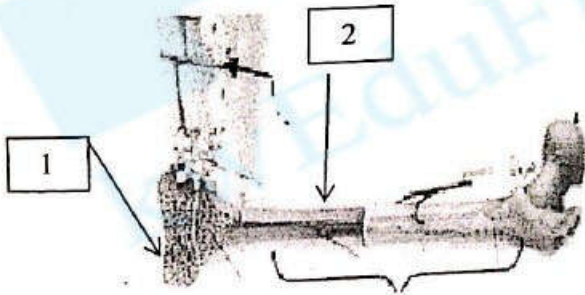
السؤال الخامس (ب) أكمل خريطة المفاهيم التالية :- (1 × 2)



السؤال الخامس (ج) الرسم التالي يبين تركيب العظام ادرسه جيدا ثم أجب عما يلي (درجتين)

1- السهم رقم (1) يشير الى.....

2- السهم رقم (2) يشير الى.....



قناة هالة بنت خويلا / ولاء صلاح

انتهت الاسئلة مع تمنيات قسم العلوم بالنجاح والتوفيق