

تم تحميل هذا الملف من موقع المناهج الكويتية



أ. نادية حبيب

الملف تمرينات القطاعات الجيولوجية

موقع المناهج ← ملفات الكويت التعليمية ← الصف الحادي عشر العلمي ← جيولوجيا ← الفصل الثاني

روابط مواقع التواصل الاجتماعي بحسب الصف الحادي عشر العلمي



روابط مواد الصف الحادي عشر العلمي على تلغرام

[الرياضيات](#)

[اللغة الانجليزية](#)

[اللغة العربية](#)

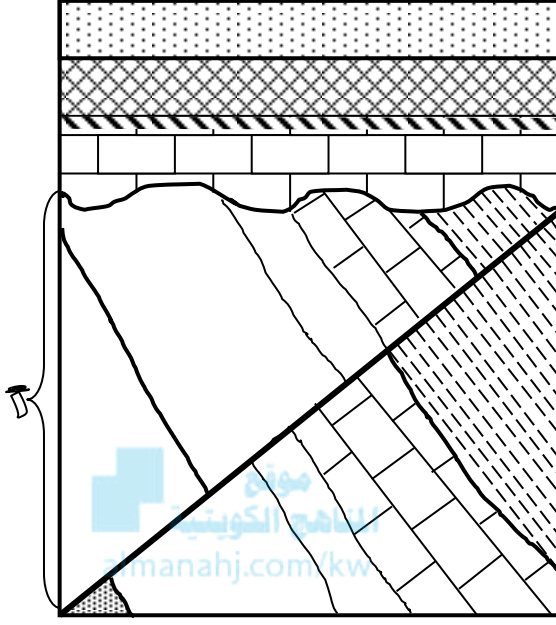
[التربية الاسلامية](#)

المزيد من الملفات بحسب الصف الحادي عشر العلمي والمادة جيولوجيا في الفصل الثاني

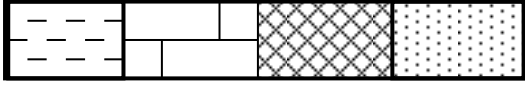
تلخيص	1
مراجعة	2
الطيات والقوق	3
تدبير اختبار جيولوجيا قصير	4
اسئلة مراجعة جيولوجيا	5

تمارين لقطاعات جيولوجية

* ادرس القطاع الجيولوجي الذي أمامك ثم أجب عن المطلوب :



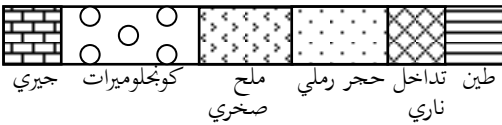
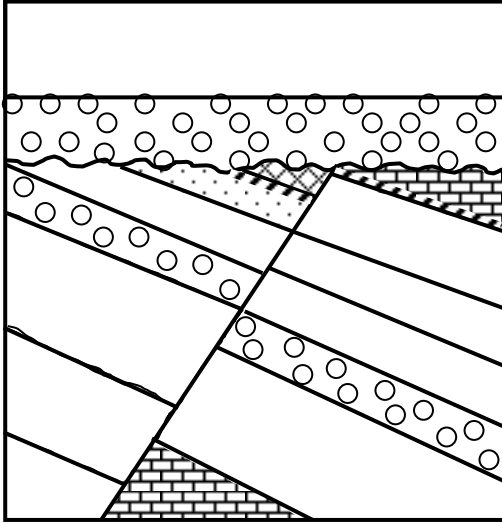
(1)



حجر رملي تداخل ناري حجر جيري طين صفائحي

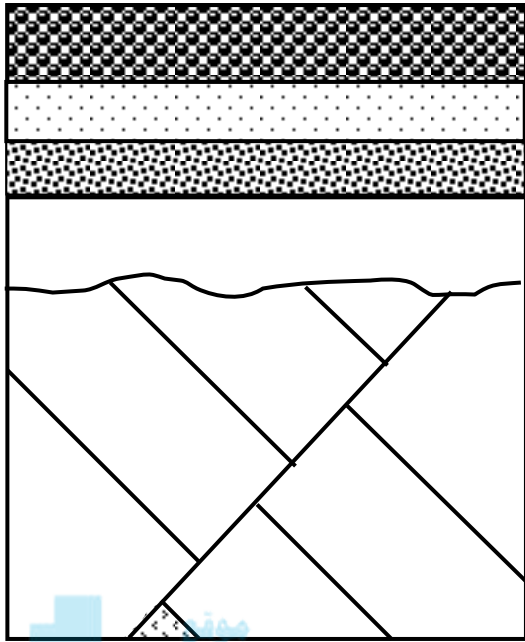
- 1- كم عدد الدورات الترسيبية في القطاع ؟
.....
- 2- هل تكون التداخل الناري (1) بعد ترسيب الطبقة الرملية أم بعد ترسيب الطبقة الجيرية والطينية ؟
.....
- 3- أيهما أقدم الصدع أم التداخل الناري رقم (1) ؟
.....
- 4- أيهما أحدث التداخل الناري (2) أم الحجر الجيري أسفلها ؟
.....
- 5- رتب طبقات المجموعة السفلية من الأقدم إلى الأحدث .
.....
- 6- اكتب تقريراً عن الأحداث الجيولوجية للمجموعة (أ) ؟
.....
.....
.....

* ادرس القطاع جيداً ثم أجب عن المطلوب :



طين تداخل حجر رملي ملح صخري كوجلومييرات جيري

- 1- كم عدد الدورات الترسيبية ؟
.....
- 2- على ماذا يدل وجود طبقة الملح الصخري ؟
.....
- 3- حدد بالرسم أماكن عدم التوافق ؟
.....
- 4- ما نوع الصدع الموجود في القطاع ؟
.....
- 5- أيهما أقدم التداخل الناري أم طبقة الحجر الرملي أعلاه؟ ولماذا؟
.....
- 6- رتب الأحداث الجيولوجية من الأقدم للأحدث والتي مرت بالقطاع ؟
.....
.....
.....



رملي ناعم رملي خشن ملح صخري كونجولوميرات رملي ناعم

* ادرس القطاع جيداً ثم أجب عما يلي :

1- كم عدد الدورات الترسيبية التي يمثلها القطاع؟

2- كم عدد أسطح عدم التوافق ؟ حددها على الرسم.

3- علام يدل وجود طبقة الملح الصخري ؟

4- فسر ماذا حدث بعد ترسيب طبقات الكونجولوميرات.

5- ما الأحداث التي تعرضت لها مجموعة الطبقات السفلية؟

* ادرس القطاع الموضح بالرسم ثم أجب عما يلي :

1- كم عدد الدورات الترسيبية ؟

2- أيهما أحدث القاطع الناري أم الطبقات التي تعلوه ؟ وما الدليل ؟

3- حدد أسطح عدم التوافق على القطاع .

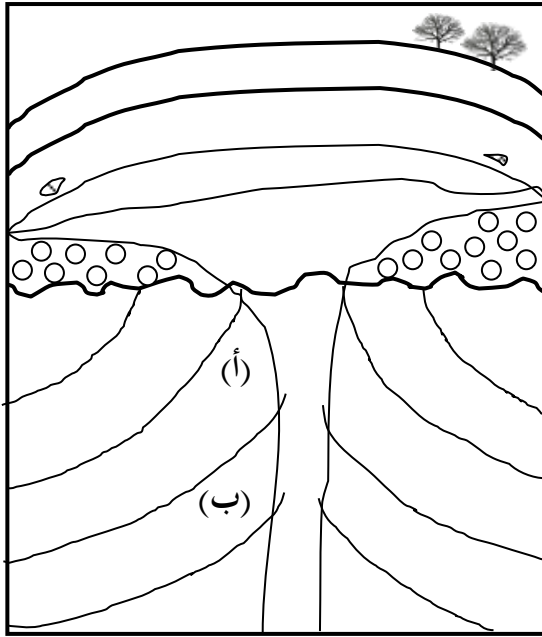
4- على ماذا تدل وجود طبقة الكونجولوميرات ؟

5- اذكر إسم الصخور المتحولة المتوقعة في الموقع أ ، ب .

(أ)..... (ب).....

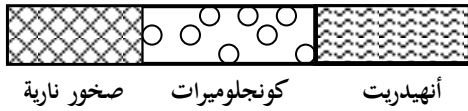
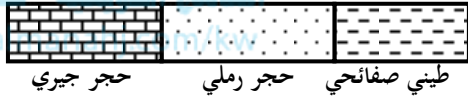
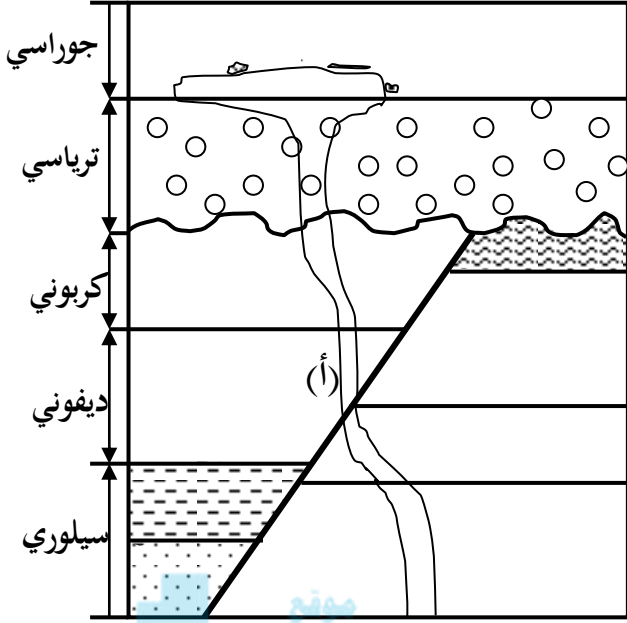
6- اكتب تقريراً مختصراً عن الأحداث الجيولوجية التي حدثت

في المنطقة (من الأقدم إلى الأحدث) .



حجر جيرى رملي ناعم حجر طيني كونجولوميرات صخر ناري رملي خشن حجر جيرى رملي ناعم حجر طيني

* ادرس القطاع الجيولوجي التالي والموضح بالرسم ثم أجب عن الأسئلة التالية:



1- اذكر اسم العصر الذي تنتمي إليه المجموعة الصخرية

التي أزيلت من التابع

2- ما نوع الصدع المتكون؟

3- حدد أسطح عدم التوافق على الرسم .

4- أيهما أحدث الصدع أم القاطع الناري؟ ولماذا؟

.....

5- ما نوع الصخر المتحول بجوار القاطع الناري عند (أ)؟

.....

6- ما هو الحقب الجيولوجي الذي تنتمي له المجموعة السفلى؟

.....

7- اكتب تقريراً جيولوجياً عن طبقات حقب الحياة المتوسطة فقط .

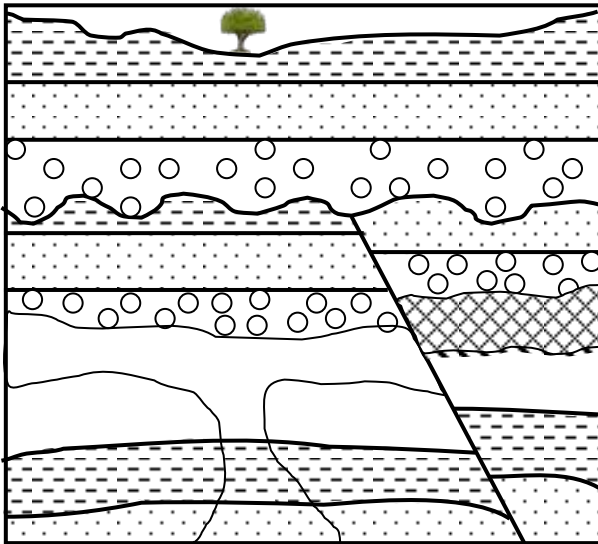
(من الأقدم للأحدث)

.....

.....

.....

* ادرس القطاع الجيولوجي الذي أمامك ثم أجب عن الأسئلة التالية :



تداخل ناري رملي جيرى طيني صفائحي كونجولوميرات

1- كم عدد أسطح عدم التوافق؟

2- ما نوع الصدع الموجود؟

3- أيهما أقدم الصدع أم التداخل؟

4- ما نوع عدم التوافق الموجود؟

(غير طبقة الكونجولوميرات)

أ..... ب.....

5- ما هو ناتج التداخل الناري على كل من :

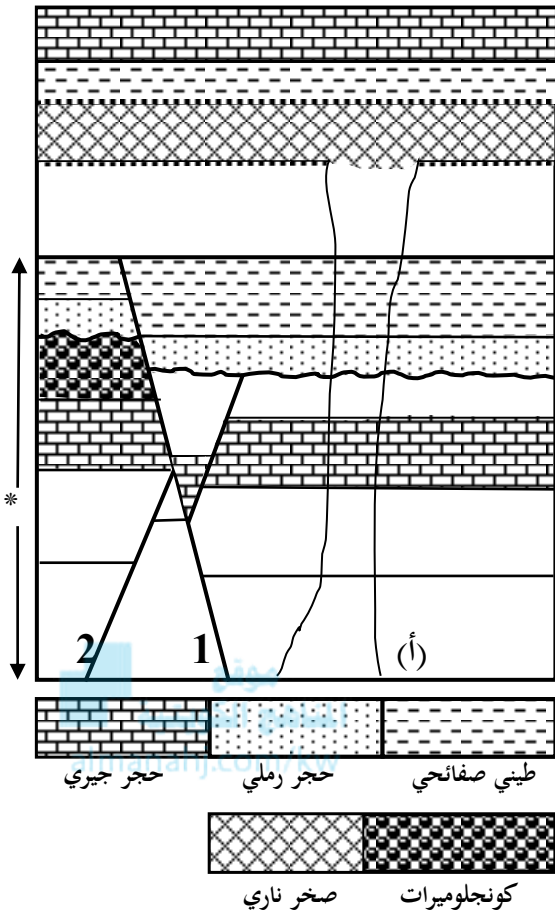
الحجر الرملي :..... الحجر الطيني:

6- اكتب تقريراً جيولوجياً عن الأحداث التي مرت بالمجموعة السفلية.

.....

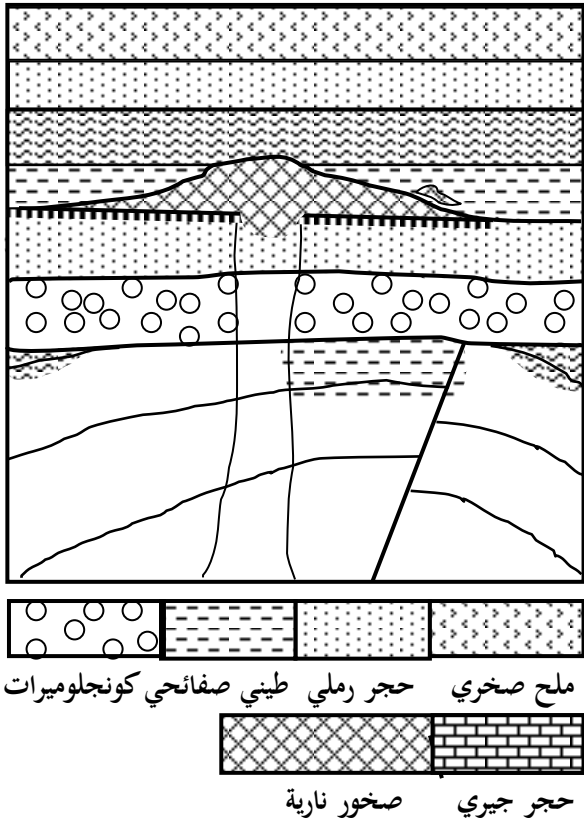
.....

* ادرس القطاع التالي ثم أجب عما يلي :



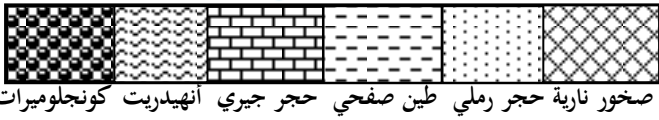
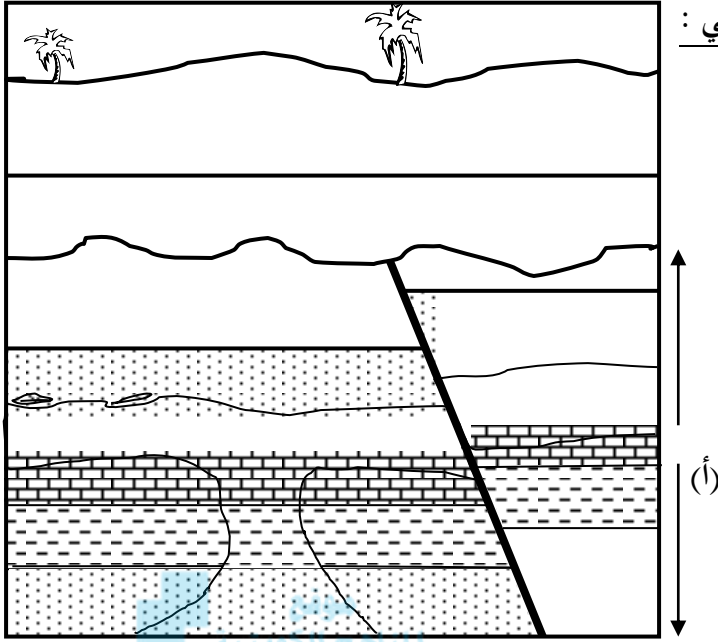
- 1- كم عدد الدورات الترسيبية ؟
- 2- حدد أسطح عدم التوافق على الرسم .
- 3- أيهما أقدم التداخل الناري أم الصدع 1 ؟
- 4- ما اسم الصخر المتحول في القطاع ؟
..... (أ)
- 5- أيهما أقدم التداخل الناري أم طبقة الطين الصفائحي التي تعلوه؟
.....
- 6- ما نوع الصدوع بالرسم؟
.....(1).....(2).....
- 7- اذكر الأحداث الجيولوجية التي حدثت للمجموعة (*)
.....
.....
.....

* ادرس القطاع الذي أمامك ثم أجب عن الأسئلة المقابلة لها :



- 1- كم عدد الدورات الترسيبية؟
- 2- أيهما أحدث السد الناري أم الملح الصخري التي تعلوه؟ ولماذا؟
.....
- 3- أيهما أحدث الصدع أم الطية ؟
.....
- 4- ما هو آخر حدث جيولوجي شهدته المنطقة ؟
.....
- 5- ما نوع عدم التوافق الأخير؟
.....
- 6- اكتب تقرير عن الدورة الأولى السفلية في القطاع .
.....
.....
.....

* أجب عن الأسئلة التالية من خلال دراستك للقطاع الجيولوجي :



صخور نارية حجر رملي طين صفحي حجر جيرى أنهيدريت كونجلميرات

1- كم عدد الدورات الترسيبية ؟

2- ما نوع الصدع الموجود ؟ حدد نوع القوى المسببة له.

3- ما العمر النسبي للصدع بالنسبة للكونجلميرات؟

4- ما العمر النسبي للقطاع الناري بالنسبة للصدع؟

5- حدد على القطاع أسطح عدم التوافق .

6- ما نوع عدم التوافق الأخير؟

7- اكتب تقريراً جيولوجياً عن المنطقة (أ) ؟

* بعد دراستك للقطاع التالي ، أجب عما يلي :

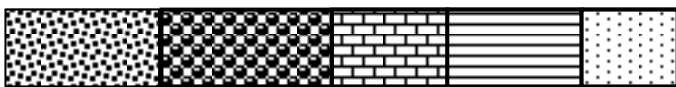
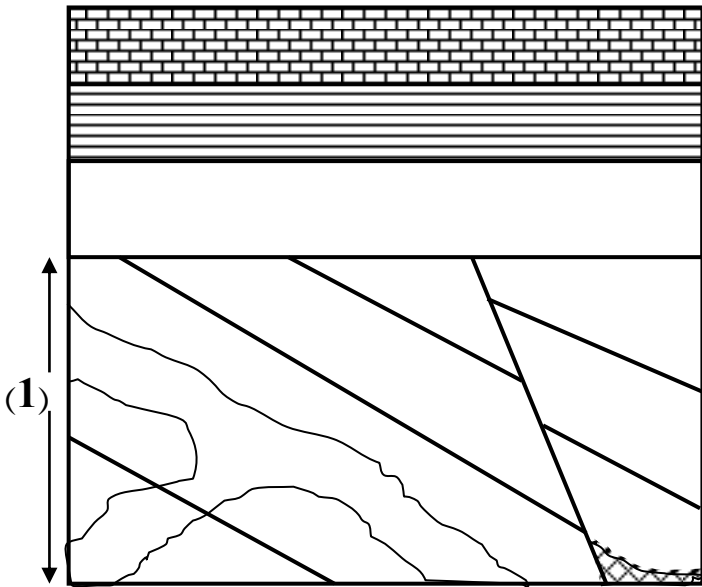
1- كم عدد الدورات الترسيبية؟

2- حدد على القطاع أسطح عدم التوافق . مع النوع.

3- أيهما أحدث الصدع أم القطاع الناري ؟ ولماذا ؟

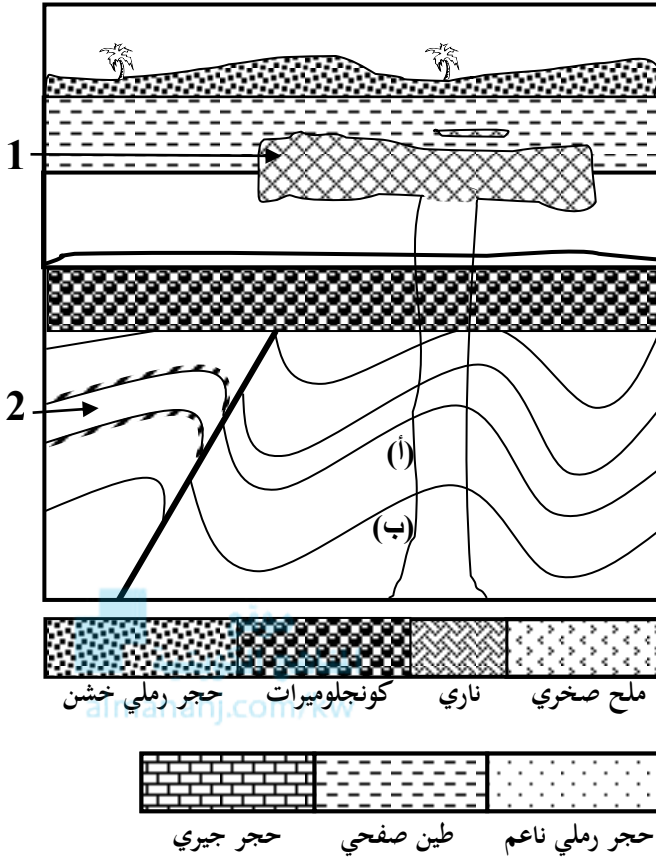
4- ما نوع الصدع؟

5- اكتب تقرير جيولوجي للمجموعة (1)



حجر رملي حجر طيني حجر جيرى كونجلميرات تداخل ناري

* ادرس القطاع التالي ثم أجب عن الأسئلة التالية :



1- أيهما أحدث السد الناري (2) أم الصدع ؟

2- ما نوع الطية غير المتصدعة ؟

3- كم عدد الدورات الترسيبية ؟

4- أيهما أقدم السد الناري العلوي (1) أم طبقة الحجر الطيني التي تعلوه ؟

5- اذكر أسماء الصخور المتحولة عند المواقع التالية :

(أ) (ب)

6- اكتب تقرير عن الدورة الترسيبية الأولى في القطاع .

* ادرس القطاع الجيولوجي بدقة ثم أجب عما يلي :

1- كم عدد أسطح عدم التوافق على القطاع؟ حددها بالرسم

2- كم عدد الدورات الترسيبية؟

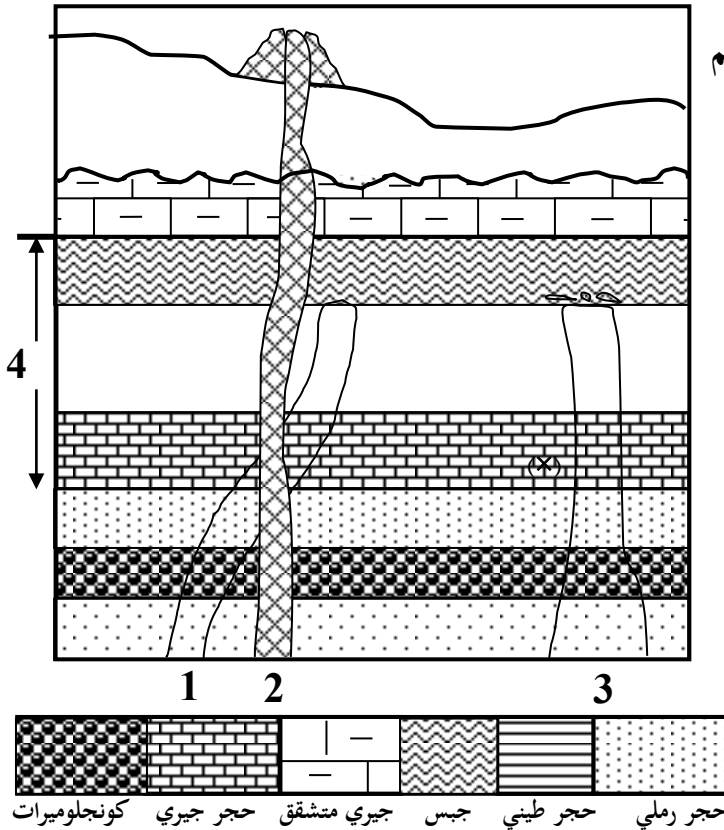
3- رتب العمر النسبي للتداخلات النارية من الأقدم.

4- كيف كانت البيئة عند ترسيب الجبس؟

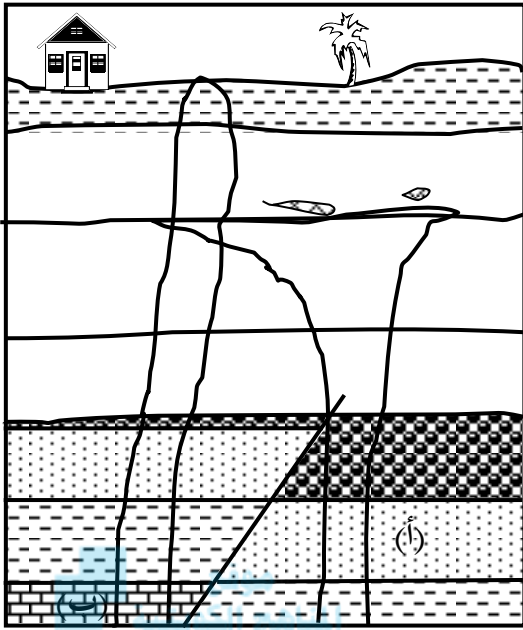
5- ماذا حدث للحجر الجيري عند الموقع (x)؟

6- أيهما أقدم التداخل الناري 1 أم الطبقة التي تعلوه؟

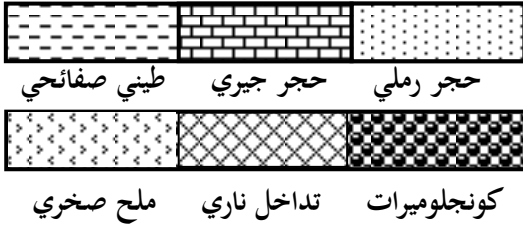
7- اكتب تقريراً موجزاً عن الفترة المحددة برقم 4 .



* يوضح الشكل المقابل قطاع جيولوجي لمنطقة ما ، والمطلوب :



1 2
almanahj.com/kw



1- كم عدد دورات الترسيب؟

2- ما نوع الصدع؟

3- أيهما أحدث التداخل الناري (1) أم طبقة الجير التي تعلوه؟

4- اذكر أسماء الصخور المتحولة في القطاع :

(أ)

(ب)

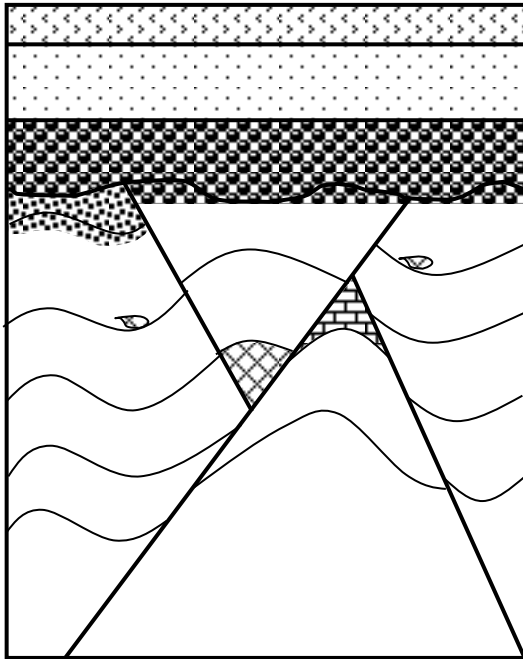
5- أيهما أقدم التداخل الناري (1) أم (2)؟

6- أيهما أقدم التداخل الناري (1) أم الصدع؟

7- اكتب تقريراً جيولوجياً عن الدورة الترسيبية الأولى والثانية

.....
.....
.....
.....

* ادرس القطاع الجيولوجي الذي أمامك ، ثم أجب عن الأسئلة التالية :



أ ب



رملي ناعم رملي خشن طين صفائحي كونجلوميرات جيرى ملحي ناري

1- كم عدد الدورات الترسيبية؟

2- أيهما أحدث الصدع (أ) أم الصدع (ب)؟

3- أي الطبقات الصخرية الأقدم في الدورة الترسيبية الثانية؟

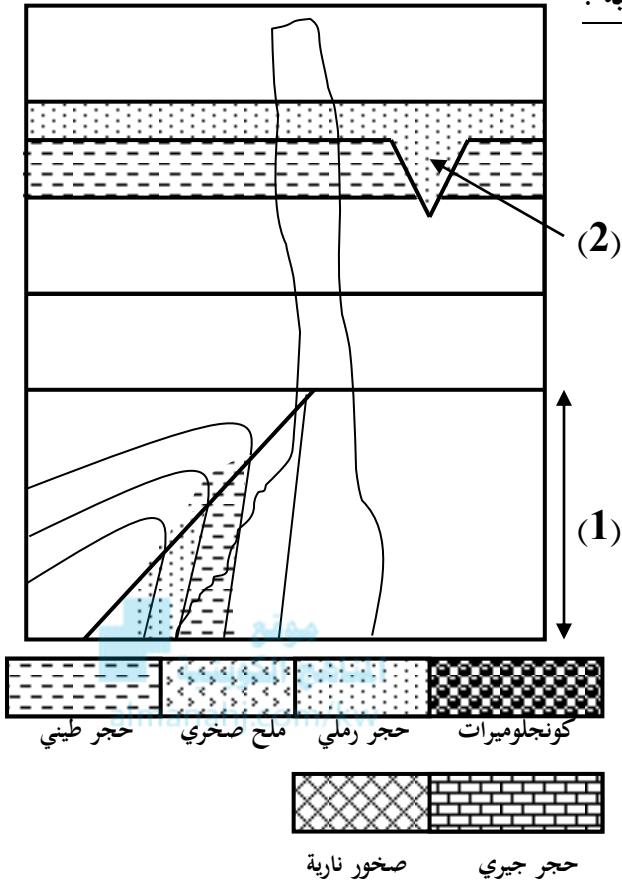
4- ما نوع أسطح عدم التوافق الموجودة؟

5- أيهما أحدث القاطع الناري أم الصدع (أ)؟

6- اكتب تقريراً عن الفترة الترسيبية الأقدم من حيث التكوين.

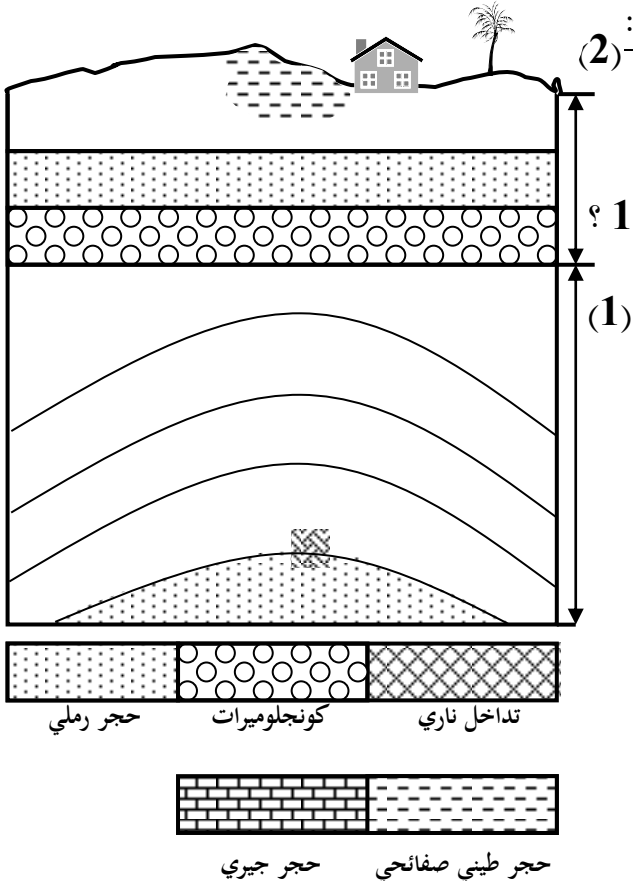
.....
.....
.....

* ادرس القطاع الموضح أمامك في الرسم ثم أجب عن الأسئلة التالية :



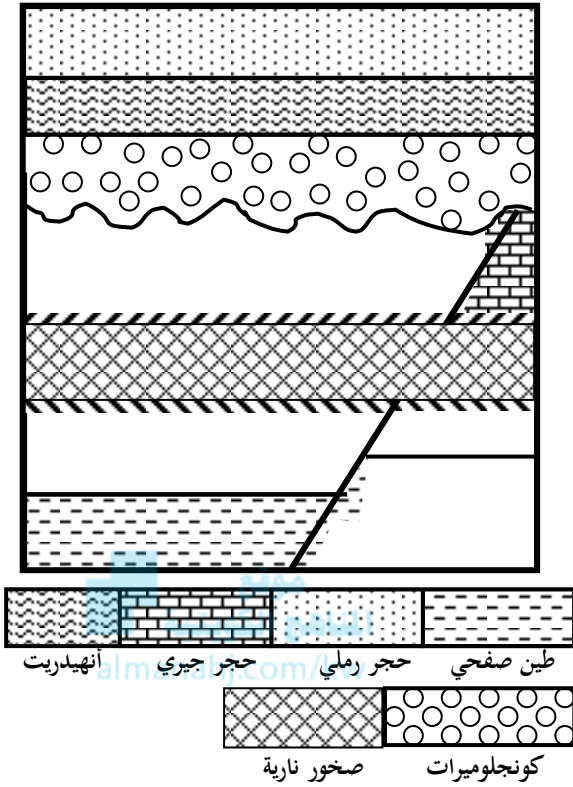
- 1- كم عدد الدورات الترسيبية؟
- 2- أيهما أحدث القاطع الناري أم الصدع؟
- 3- ما نوع الطية في القطاع؟ حدد القوى المسببة .
.....
- 4- أيهما أقدم الصدع أم الطية؟
- 5- ما نوع الصخور الناتجة عن تأثير القاطع الناري على كل من؟
أ- الحجر الجيري :
- ب- الحجر الرملي :
- 6- ماذا يمثل الموقع (2) ؟
- 7- اكتب تقريراً عن الفترة الترسيبية التي تمثلها المجموعة (1).
.....
.....
.....
.....
.....

* ادرس القطاع الجيولوجي التالي ثم أجب عن الأسئلة التالية :



- 1- كم عدد الدورات الترسيبية ؟
- 2- حدد بالرسم أقدم طبقة صخرية في القطاع ؟
- 3- ما هي الظواهر التي حدثت خلال ترسيب صخور المجموعة 1 ؟
.....
- 4- حدد بالرسم أسطح عدم التوافق .
- 5- رتب طبقات المجموعة (2) من الأقدم للأحدث .
.....
- 6- في أي بيئة ترسبت طبقات المجموعة (2) ؟
.....
- 7- اكتب تقريراً عن الدورة الترسيبية (1) .
.....
.....
.....
.....

* يمثل الشكل التالي قطاعاً جيولوجياً ، ادرس القطاع ثم أجب عن الأسئلة التالية :



1- أيهما أقدم السد الناري أم الصخور الجيرية التي تعلوه ؟

2- ما نوع أسطح عدم التوافق الموجودة في القطاع ؟

3- ما نوع الصدع الموضح بالقطاع ؟

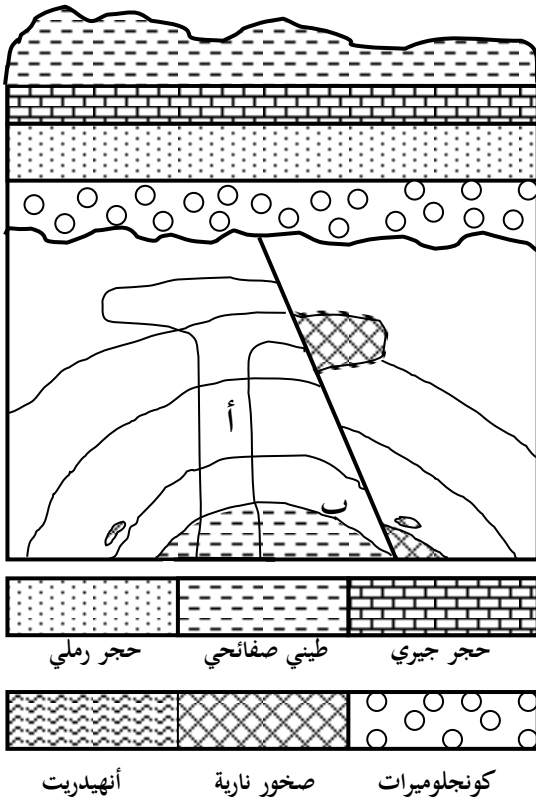
4- أيهما أحدث السد الناري أم الصدع ؟

5- ماذا تستدل من وجود طبقة الأنهيدريت ؟

6- اذكر أسماء الصخور المتحولة الناتجة عن تأثير المواد المصهورة.

7- اكتب تقريراً جيولوجياً عن الفترة الترسيبية الأقدم .

* ادرس القطاع الجيولوجي الذي أمامك ثم أجب عن الأسئلة التالية :



1- كم عدد الدورات الترسيبية ؟

2- أيهما أقدم الصدع أم التداخل الناري (أ) ؟

3- حدد بالرسم أسطح عدم التوافق على القطاع.

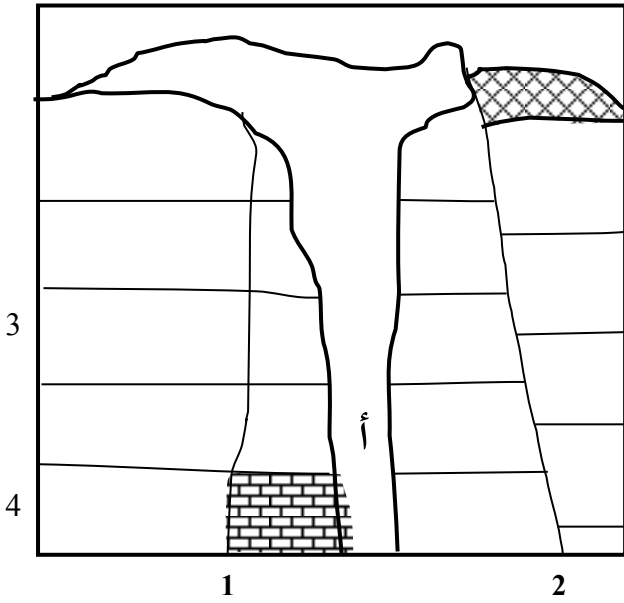
4- ما نوع الصدع المؤثر في المنطقة ؟

5- أيهما أقدم التداخل الناري (أ) أم (ب) ؟

6- هل يمكن أن يكون في المنطقة مكنن نفطي ؟ حدده إن وجد.

7- اكتب تقريراً جيولوجياً عن أقدم دورة ترسيبية في المنطقة .

* من خلال القطاع الذي أمامك أجب عن التالي :



حجر جيرى حجر رملي كونجولوميرات طيني صفحي صخر ناري

1- كم عدد الدورات الترسيبية؟

2- أيهما أحدث أولاً التركيب (1) أم (2) ؟

3- أيهما أقدم التركيب (2) أم التداخل الناري (أ) ؟

4- ما الفرق بين التركيبين 1 و 2 ؟

5- ما هو الصخر الناتج عن تحول الحجر الجيري ؟

6- متى كان البحر أكثر عمقاً عند ترسب الطبقة 3 أم 4؟

7- رتب الأحداث التي مرت على المنطقة في هذا القطاع .

* ادرس القطاع الجيولوجي الذي أمامك وأجب عن الأسئلة التالية :

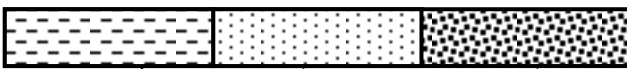
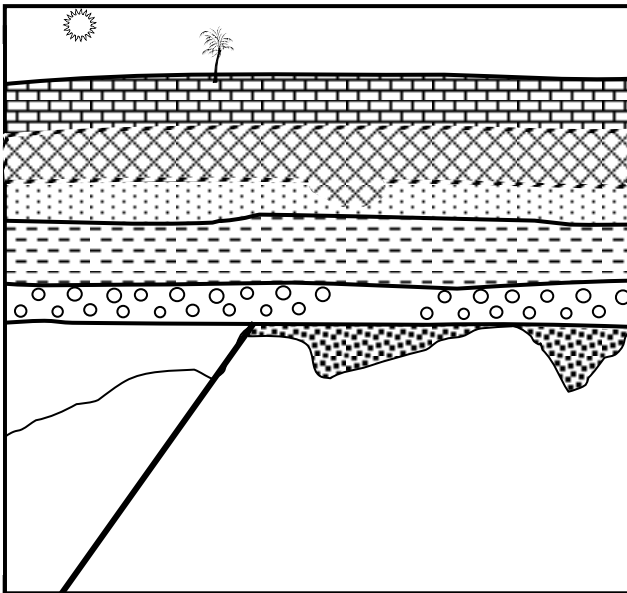
1- كم عدد الدورات الترسيبية في القطاع؟

2- وضح أسطح عدم التوافق في المنطقة بلون مميز .

3- ما نوع الصدع الذي أثر على المنطقة ؟ حدد القوى المسببة .

4- ما نوع أسطح عدم التوافق ؟

5- اذكر الأحداث الجيولوجية التي تعرضت لها الدورة الأولى .



طين صفحي

حجر رملي ناعم

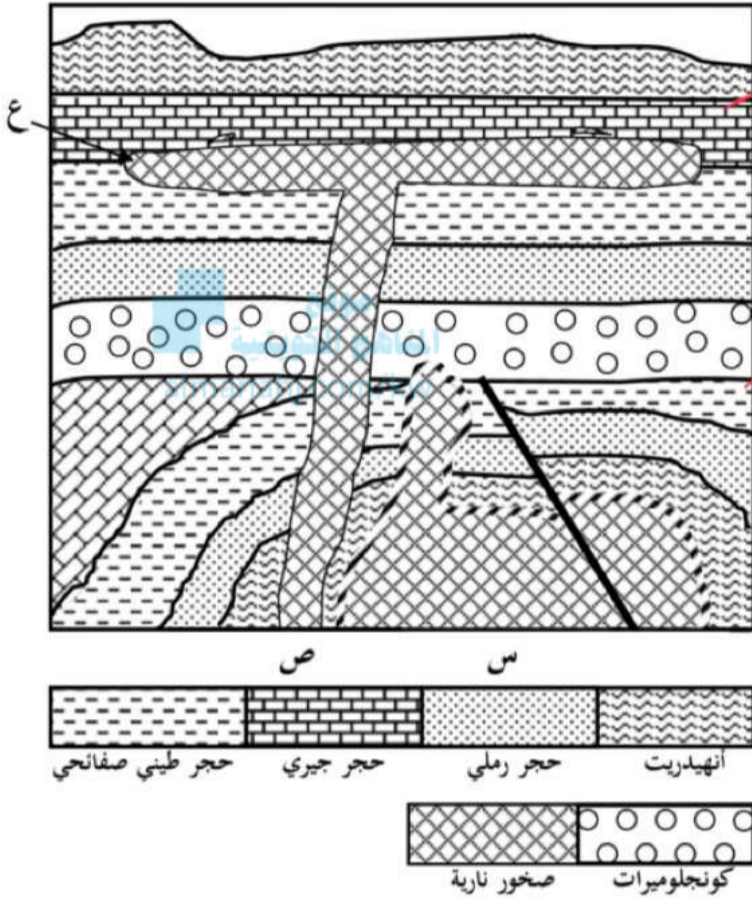
حجر رملي خشن



صخور نارية

كونجولوميرات

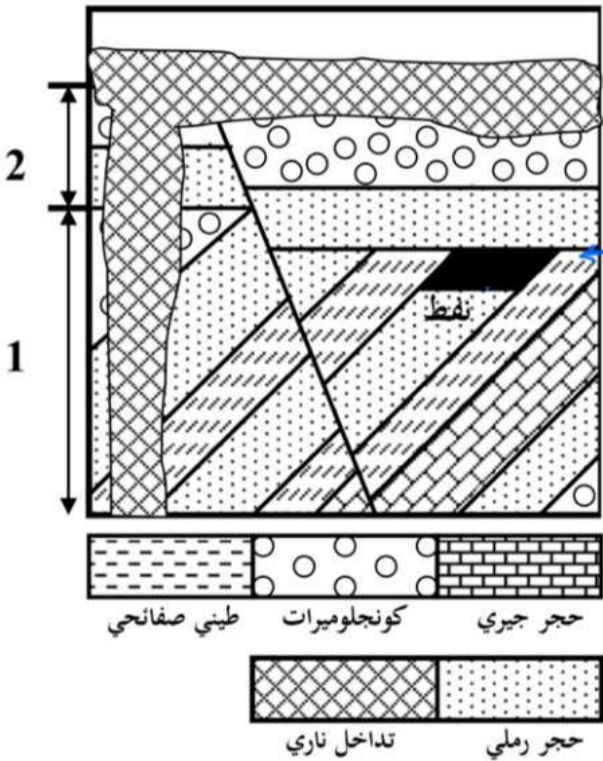
حجر جيرى



* ادرس القطاع الجيولوجي التالي ثم أجب عما يأتي :

- 1- حدد على القطاع أسطح عدم التوافق بلون مميز.
- 2- كم عدد الدورات الترسيبية ؟^٣
- 3- ما علاقة التداخل الناري (س) بالتداخل الناري (ص) من حيث العمر النسبي ؟
ليس أقدم من ص. من س.
- 4- ما العمر النسبي للسد الناري ع مع الطبقات التي تعلوه؟
السد الناري ع. من أقدم من الطبقات التي تعلوه.
- 5- ما نوع الصدع الموجود ؟ حدد القوى المسببة.
صدع عكسي. قوى ضغط.
- 6- ماذا تستنتج من وجود طبقة الأنهدريت في نهاية التابع؟
ديسكوردية منقطة.

* الشكل التالي عبارة عن قطاع جيولوجي في منطقة ما ، من خلال القطاع أجب عما يلي :



- 1- أيهما أقدم الطبقات المائلة أم الصدع؟ **الطبقات المائلة.**
- 2- أيهما أحدث التداخل الناري أم طبقة الكونجولوميرات ؟
ولماذا؟ التداخل الناري. المقاطع أحدث من المقطوع.
- 3- حدد أسطح عدم التوافق على الرسم .
- 4- كم عدد الدورات الترسيبية ؟²
- 5- أيهما أقدم الصدع أم صخور الدورة الترسيبية (2) ؟
صخور الدورة الترسيبية. الثالثية.