

تم تحميل هذا الملف من موقع المناهج الكويتية



الملف مذكرة درس الاحساس والضيظ

[موقع المناهج](#) ⇨ [المناهج الكويتية](#) ⇨ [الصف الثاني عشر العلمي](#) ⇨ [علوم](#) ⇨ [الفصل الأول](#)

روابط مواقع التواصل الاجتماعي بحسب الصف الثاني عشر العلمي



روابط مواد الصف الثاني عشر العلمي على تلغرام

[الرياضيات](#)

[اللغة الانجليزية](#)

[اللغة العربية](#)

[التربية الاسلامية](#)

المزيد من الملفات بحسب الصف الثاني عشر العلمي والمادة علوم في الفصل الأول

مذكرة الدرس الأول (الأول) (الأجهزة العصبية)	1
اختبار إلكتروني من بداية الغدد الصماء عند الإنسان حتى نهاية صحة الغدد الصماء	2
نموذج اجابة اختبار الاحياء لمنطقة مبارك الكبير التعليمية	3
اجابة بنك اسئلة ممتاز في مادة الاحياء	4
اجابة بنك اسئلة للكورس الاول في مادة الاحياء	5

الإحساس و الضبط لدى الحيوانات اللافقارية:


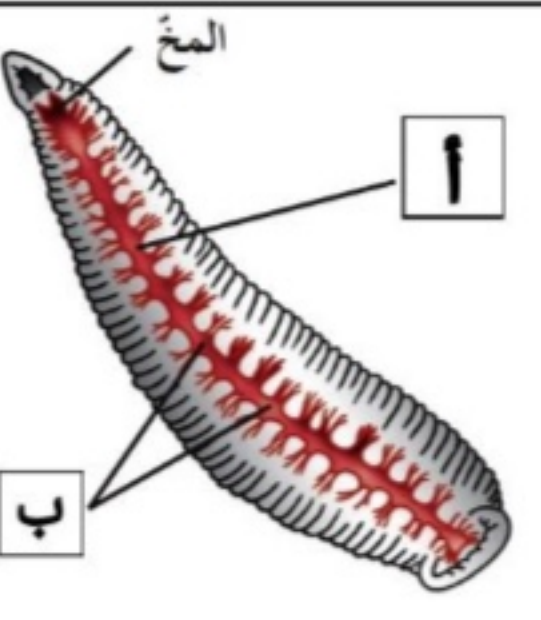
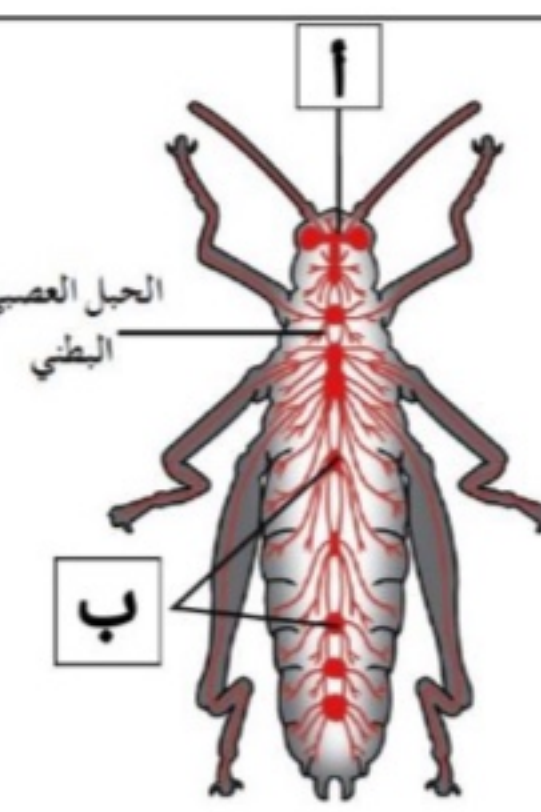
ما هي أهمية الجهاز العصبي في اللافقاريات ؟ (عدد وظائف الجهاز العصبي ؟)

- (١) استقبال المعلومات من داخل الجسم وخارجه بواسطة الحواس .
- (٢) ينقل المعلومات عبر شبكة من الخلايا العصبية المتخصصة إلى مناطق معالجة المعلومات مثل الدماغ عبر الحبل العصبي
- (٣) يعالج المعلومات ويحولها إلى استجابات ممكنة.
- (٤) يعيد إرسال المعلومات بواسطة شبكة الخلايا العصبية بعد معالجتها إلى العضلات والغدد والأجزاء الأخرى من الجسم للقيام بالاستجابة الأنسب.

اختر الاجابة الصحيحة: منطقة معالجة المعلومات في جسم الإنسان هي:

- أ- الدماغ والحبل الشوكي
ب- الاعصاب والحبل الشوكي
ج- الدماغ والأعصاب
د- اعضاء الحس المختلفة

أكمل الجدول التالي:

وجه المقارنة	الجهاز العصبي	مثال
الإسفنجيات	لا يملك خلايا عصبية. اختر الاجابة الصحيحة: حيوانات لا تمتلك خلايا عصبية في جسمها: أ- الاسفنجيات ب- الحشرات ج- الديدان الحلقيه د- اللاسعات	الإسفننج
اللاسعات	شبكة عصبية بسيطة بها مستقبلات حسية ولا يوجد بها دماغ اختر الاجابة الصحيحة: يتميز الجهاز العصبي في الهيدرا: أ- عدم وجود منطقة معالجة مركزية ب- مخ وعقدتين ج- مخ به عديد من العقد العصبية د- دماغ وحبل شوكي ما هي اهمية الشبكة العصبية في اللاسعات ؟ - استكشاف التغيرات حولها بهدف الاستجابة.	الهيدرا 
الديدان الحلقيه	(١) مخ يتكون من عقدتين عصبيتين. (٢) حبل عصبي بطني به عدة عقد عصبية موزعة عليه. ما المقصود ب العقدة العصبية ؟ - هي تجمع من الخلايا العصبية. ادرس الشكل المقابل ثم أكتب اسم الجزء المشار إليه: الجزء (أ) يشير إلى الحبل العصبي البطني الجزء (ب) يشير إلى عقد عصبية	العلق الطبي 
الحشرات	(١) مخ يتكون من عدة عقد عصبية مندمجة مع بعضها البعض (٢) حبل عصبي بطني يربط المخ بباقي أجزاء الجسم بواسطة تفرعات العقد العصبية الموزعة على كافة أجزاء الجسم . ادرس الشكل المقابل ثم أكتب اسم الجزء المشار إليه: الجزء (أ) يشير إلى المخ الجزء (ب) يشير إلى عقد عصبية أكمل: من أعضاء الحس بالحشرات عيون متطورة وقرون استشعار علل/ تعتبر أجهزة الإحساس والضبط عند الجراد أكثر تطوراً من ديدان العلق الطبي ؟ - لأن الجراد يمتلك مخاً مكوناً من عدة عقد عصبية مندمجة	الجراد 

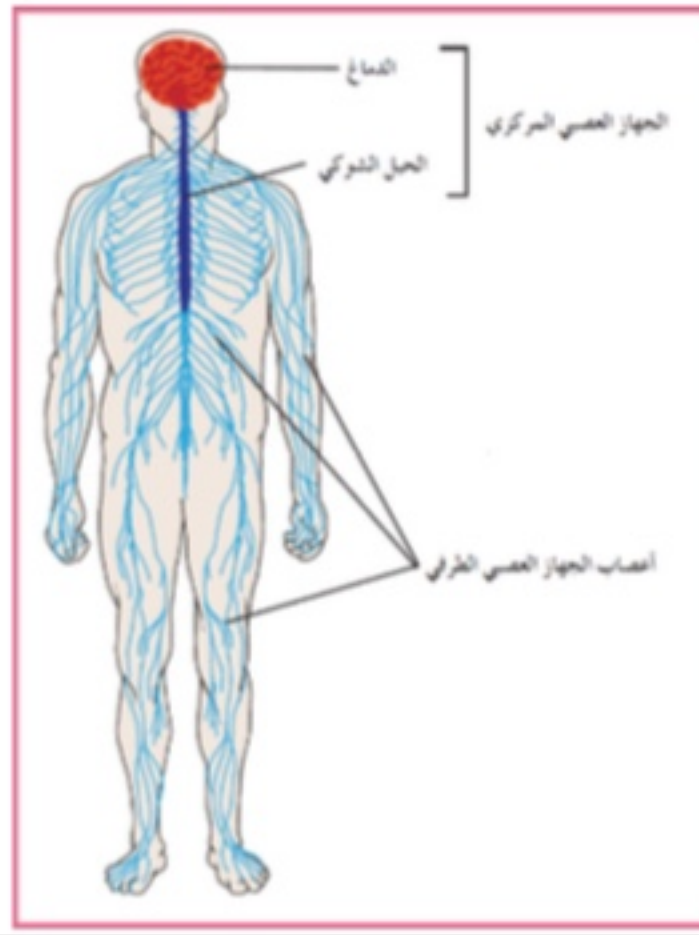
2

مما يتكون الجهاز العصبي لدى الإنسان؟

جزئين رئيسيين هما:

(١) الجهاز العصبي المركزي.

(٢) الجهاز العصبي الطرفي.



الجهاز العصبي للإنسان



قارن بين أقسام الجهاز العصبي لدى الإنسان؟

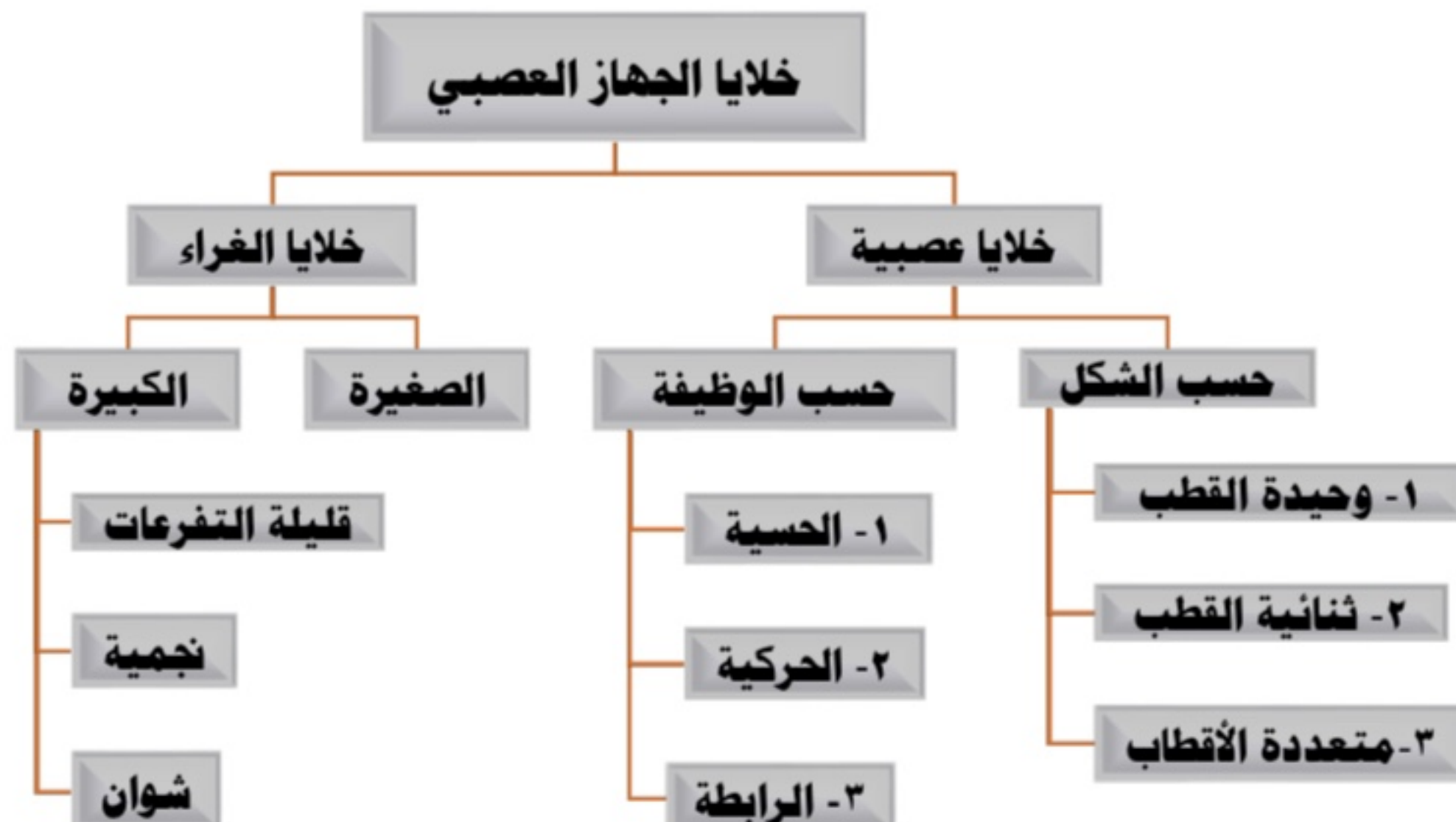
وجه المقارنة	الجهاز العصبي المركزي	الجهاز العصبي الطرفي
التركيب	الدماغ والحبل الشوكي.	شبكة من الأعصاب تمتد في أجزاء الجسم كله.
الوظيفة أو الأهمية	(١) يعالج المعلومات التي يستقبلها. (٢) يرسل التعليمات إلى أعضاء الاستجابة.	(١) جمع المعلومات من الجسم وخارجه ويوصلها للجهاز العصبي المركزي. (٢) نقل التعليمات من الجهاز العصبي المركزي إلى أجزاء الجسم (أعضاء الاستجابة).

خلايا الجهاز العصبي:

اختر الإجابة الصحيحة: أكبر أجزاء الخلية العصبية هي:

أ- الزوائد التشجيرية ب- الليف العصبي ج- جسم الخلية د- النهايات المحورية

أكمل المخطط المقابل:



3

الخلايا العصبية:

المكون	التعريف	الأهمية	الرسم
الخلايا العصبية	الوحدات التركيبية والوظيفية للجهاز العصبي التي تنقل السيالات العصبية عبر الجسم	تنقل السيالات العصبية عبر الجسم	
مما تتكون الخلية العصبية ؟			
المكون	التعريف	الأهمية	
(١) جسم الخلية	القسم الأكبر من الخلية العصبية ويحتوي على نواة كبيرة ومعظم السيتوبلازم.	يحدث به معظم النشاط الأيضي للخلية.	
(٢) جسيمات نيسل	أجزاء من الشبكة الاندوبلازمية الخشنة والريبوسومات وتوجد في جسم الخلية العصبية وتكون على شكل حبيبات كبيرة غير منظمة	تؤدي دور في تصنيع البروتينات	
(٣) الزوائد الشجرية	امتدادات سيتوبلازمية قصيرة وكثيرة تتفرع من جسم الخلية العصبية.	تنقل السيالات العصبية من البيئة المحيطة بها إلى جسم الخلية.	
(٤) المحور (الليف العصبي)	امتداد سيتوبلازمي طويل من جسم الخلية العصبية.	ينقل السيالات العصبية من جسم الخلية باتجاه النهايات المحورية.	
(٥) النهايات المحورية	مجموعة نهايات تتشعب من محور الخلية العصبية.	تجمع المعلومات وتحولها إلى سيالة عصبية	
(٦) الميلين	طبقات عازلة على شكل قطع متعاقبة تحيط بمحور معظم الخلايا العصبية.	زيادة سرعة السيالة العصبية.	
(٧) خلايا شوان	الخلايا التي تكون مادة الميلين حول محور الخلية العصبية.	تكون مادة الميلين حول محور الخلية العصبية.	
(٨) عقد رانفيير	عقد تفصل القطع المتعاقبة لمادة الميلين ويكون عندها المحور مكشوفاً.	تفصل القطع المتعاقبة لمادة الميلين.	

قارن بين أنواع الخلايا العصبية من حيث الوظيفة ؟

وجه المقارنة	خلايا عصبية حسية	خلايا عصبية حركية	خلايا عصبية رابطة (الموصلة)
الوظيفة	تنقل السيالات العصبية الحسية من المستقبلات الحسية إلى الجهاز العصبي المركزي.	تنقل السيالات العصبية الحركية من الجهاز العصبي المركزي إلى الأعضاء المنفذة	تربط الخلايا العصبية الحسية والحركية وتنسق بينها وبين الخلايا الرابطة وبعضها وتحدد الاستجابة المناسبة
شكلها	وحيدة القطب وثنائية القطب	متعددة الأقطاب	متعددة الأقطاب



التواصل على رقمنا الوحيد

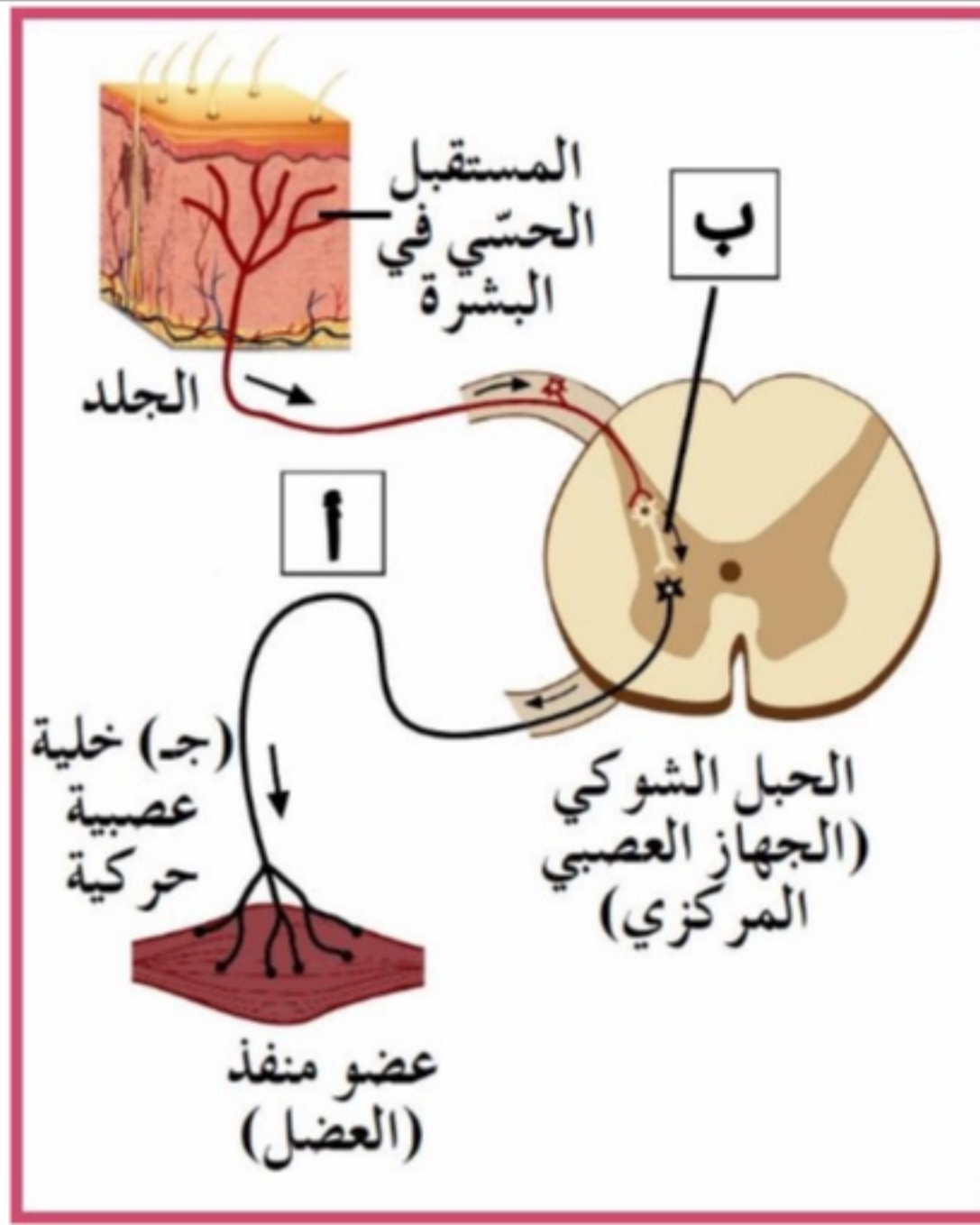


51093167

ادرس الشكل المقابل ثم أكتب اسم الجزء المشار إليه:

الجزء (أ) يشير إلى خلية عصبية حسية

الجزء (ب) يشير إلى خلية عصبية رابطة



قارن بين أنواع الخلايا العصبية من حيث الشكل ؟

وجه المقارنة	خلية عصبية وحيدة القطب	خلية عصبية ثنائية القطب	خلية عصبية متعددة الأقطاب
عدد الاستطالات جسم الخلية	خلية عصبية يمتد منها استطالات واحدة تمتد من جسم الخلية تنقسم إلى فرعين بعيدا عنها أحدهما محور طرفي والآخر مركزي	خلية عصبية يمتد منها استطالتين ولجسم الخلية أحدهما زوائد شجيرية والأخر محور. - توجد في الأعضاء الحسية كالأنف والعين	خلية عصبية يمتد منها عدد كبير من الاستطالات القصيرة من جسم الخلية تشكل الزوائد الشجيرية وواحدة طويلة تشكل المحور
الرسم	ادرس الشكل المقابل ثم أكتب اسم الجزء المشار إليه: الجزء (أ) يشير إلى <u>نهايات محورية</u> الجزء (ب) يشير إلى <u>زوائد شجيرية</u>	ادرس الشكل المقابل ثم أكتب اسم الجزء المشار إليه: الجزء (أ) يشير إلى <u>جسم الخلية</u> الجزء (ب) يشير إلى <u>نهايات محورية</u>	ادرس الشكل المقابل ثم أكتب اسم الجزء المشار إليه: الجزء (أ) اكتب اسم الخلية <u>خلية عصبية متعددة الأقطاب</u> الجزء (أ) يشير إلى <u>محور</u>

اختر الإجابة الصحيحة: الخلايا العصبية التي تحتوي على محور طرفي و محور مركزي هي :

أ- وحيدة القطب ب- متعددة الأقطاب ج- ثنائية القطب د- جميع ما سبق صحيح

اختر الإجابة الصحيحة: تعتبر الخلايا الحسية

أ- ثنائية القطب ب- وحيدة القطب ج- متعددة الأقطاب د- وحيدة وثنائية القطب