

تم تحميل هذا الملف من موقع المناهج الكويتية



خالد الحبشي

الملف نموذج اختبار قصير

موقع المناهج ← المناهج الكويتية ← الصف الحادي عشر العلمي ← جيولوجيا ← الفصل الثاني

روابط مواقع التواصل الاجتماعي بحسب الصف الحادي عشر العلمي



روابط مواد الصف الحادي عشر العلمي على تلغرام

[الرياضيات](#)

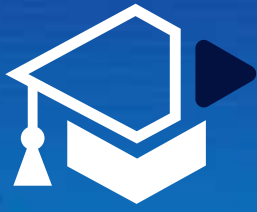
[اللغة الانجليزية](#)

[اللغة العربية](#)

[التربية الاسلامية](#)

المزيد من الملفات بحسب الصف الحادي عشر العلمي والمادة جيولوجيا في الفصل الثاني

<a href="#">تلخيص</a>	1
<a href="#">مراجعة</a>	2
<a href="#">الطيات والقوق</a>	3
<a href="#">تدبير اختبار جيولوجيا قصير</a>	4
<a href="#">اسئلة مراجعة جيولوجيا</a>	5



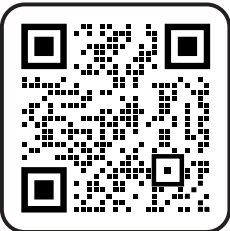
**SMART  
STUDENT**

مادة الجيولوجيا

# القصير الثاني

الصف الحادي عشر علمي

أ / خالد الحبشي



Download App



فترة ثانية

اختبار القصير الثاني للصف الحادي عشر الفصل الدراسي الثاني العام الدراسي ٢٠٢٣ / ٢٠٢٤ م

**السؤال الأول : اختر الإجابة العلمية الصحيحة لكل عبارة مما يلي بوضع خط تحتها :**

- ١- أحد الأحافير التالية تعتبر من الأحافير المرشدة لحقب الحياة القديمة :
- الديناصورات  الترايلوبيت  الماموث  الأسماك
- ٢- الأثر الذي يدل على سابق وجود الكائن الحي وسط الصخور يسمى:
- القالب الخارجي  القالب الداخلي  النموذج  الطبعة
- ٣- يمكن تعيين عمر الصخور بالسنين عن طريق
- عدم التوافق  تحلل المعادن المشعة
- علاقة القاطع والمقطوع  الشوائب المتداخلة

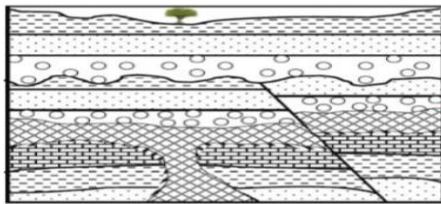
**السؤال الثاني – أ – اذكر البند الذي لا ينتمي للمجموعة مع ذكر السبب**

(تكتونية - لوحية - القبة - عمودية)

البند الذي لا ينتمي: .....

السبب : .....

**السؤال الثاني – ب- ادرس القطاع الجيولوجي التالي**



تداخل تاري رملي جيري طيني صفاحي كونجولوميرات

١- كم عدد دورات ترسيبية .....

٢- حدد اسطح عدم التوافق علي القطاع

٣- ما نوع الصدع في القطاع .....



اختبار القصير الثاني للصف الحادي عشر الفصل الدراسي الثاني العام الدراسي ٢٠٢٣ / ٢٠٢٤ م

**السؤال الأول : اختر الإجابة العلمية الصحيحة لكل عبارة مما يلي بوضع خط تحتها :**

٤- حفظ حيوان الماموث حفظا كاملا في :

- الجليد  الانهيارات الأرضية  الرماد البركاني  برك القار

٥- الأثر الذي يدل على سابق وجود الكائن الحي وسط الصخور يسمى:

- القالب الخارجي  القالب الداخلي  النموذج  الطبعة

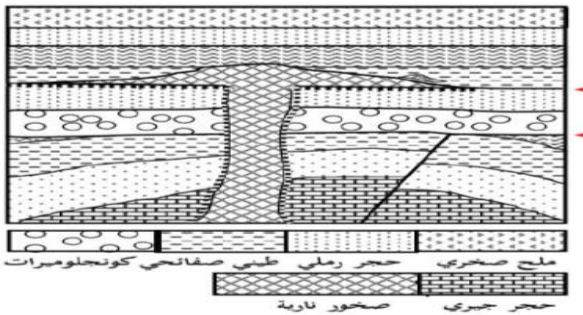
٦- ظهر حيوان الجرابتوليت في

- زمن الحياة المستترة  حقبة الحياة القديمة  
 حقبة الحياة المتوسطة  حقبة الحياة الحديثة

**السؤال الثاني - أ - قارن بين كل من ما يلي**

وجه المقارنة	الفالق العادي	الفالق المعكوس
القوى المسببة له		
تأثيره على رقعة الارض		

**السؤال الثاني - ب - ادرس القطاع الجيولوجي التالي**



١- كم عدد دورات ترسيبية .....

٢- حدد اسطح عدم التوافق علي القطاع .

٣- ايهما احدث الصدع ام الطية ولماذا .....

.....



Scan Me

٤

أ / خالد الحبشي

٦٦٤٨٥٣٢٥

اختبار القصير الثاني للصف الحادي عشر الفصل الدراسي الثاني العام الدراسي ٢٠٢٣ / ٢٠٢٤ م

السؤال الأول : ضع علامة ( ✓ ) أمام العبارة الصحيحة و علامة ( x ) أمام العبارة الخاطئة لكل من

العبارات التالية

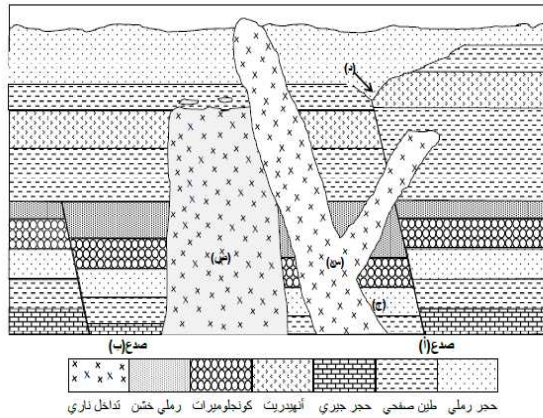
- ١- رمية الفوالق الانزلاقية الاتجاهية دائما تساوي صفر ( )
- ٢- من أبرز الأمثلة على الأحافير المرشدة التريلوبيت والأمونيت ( )
- ٣- العمر النسبي يهدف إلى حساب عدد السنين التي مرت منذ وقوع الحادثة ( )

السؤال الثاني - ب علل كل ما يلي:

١- سبب تسمية زمان اللاحياة بهذا الإسم.

٢- خطورة العمل في المناجم الكثيرة الفواصل

السؤال الثاني - ب - ادرس القطاع الجيولوجي التالي



١- كم عدد دورات ترسيبية .....

٢- حدد اسطح عدم التوافق علي القطاع .

٣- ما نوع الصدع أ .....

ايهما اقدم التداخل الناري ص ام الطبقة التي تعلوه .....

أ / خالد الحبشي

٦٦٤٨٥٣٢٥

٤



Scan Me

اختبار القصير الثاني للصف الحادي عشر الفصل الدراسي الثاني العام الدراسي ٢٠٢٣ / ٢٠٢٤ م

**السؤال الاول - أكمل واملاً الفراغات التالية بما يناسبها من كلمات**

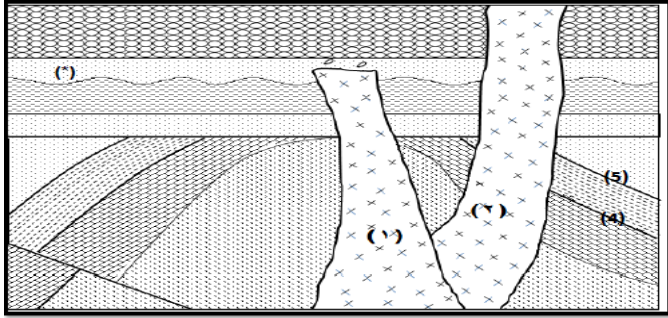
- ١- تسبب الفوالق المعكوسة عادة ..... الأرض الموجودة فيها
- ٢- شهدت الأرض فترة كانت دافئة ورطبة وخالية من الثلوج في العصر ..... والعصر .....
- ٣- تساعد الشوائب الدخيلة في تعيين ..... للصخر.

**السؤال الثاني - ١ - وضح الأشكال التالية بالرسم مع البيانات**

١- فالق تكون رمية الصدع فيه = صفرا .

٢- فالق عادي

**السؤال الثاني - ب - ادرس القطاع الجيولوجي التالي**



- ١- كم عدد دورات الترسيب في القطاع .....
- ٢- أيهما أقدم الصدع ام التداخل الناري .....
- ٣- علل اجابتك .....

حجر رملي طين صفحي حجر جيري ملح كوتجوميترات رملي خشن تداخل ناري

أ / خالد الحبشي

٦٦٤٨٥٣٢٥