

تم تحميل هذا الملف من موقع المناهج الكويتية



الملف أسئلة امتحان الفترة الأولى التوجيه الفني

[موقع المناهج](#) ⇨ [المناهج الكويتية](#) ⇨ [الصف العاشر](#) ⇨ [علوم](#) ⇨ [الفصل الأول](#)

روابط مواقع التواصل الاجتماعي بحسب الصف العاشر



روابط مواد الصف العاشر على تلغرام

[الرياضيات](#)

[اللغة الانجليزية](#)

[اللغة العربية](#)

[التربية الاسلامية](#)

المزيد من الملفات بحسب الصف العاشر والمادة علوم في الفصل الأول

اسئلة اختبارات واحياتها النموذجية لسنوات سابقة 2015 2016 في مادة الاحياء	1
نماذج اختبارات واحياتها النموذجية لسنوات سابقة 2016 2017 في مادة العلوم	2
ملخص بطريقة بسيطة ورائعة في مادة العلوم	3
احابة بنك اسئلة رائع في مادة العلوم	4
احابة اوراق عمل ممتازة في مادة العلوم	5

المادة : الأحياء
الصف : العاشر
الزمن : ساعتان



دولة الكويت
وزارة التربية
التوجيه الفني العام للعلوم

امتحان نهاية الفترة الدراسية الأولى للصف العاشر

للعام الدراسي 2024 - 2025 م

تم التحميل من شبكة ياكويت التعليمية



كنترول القسم العلمي
لجنة تقدير الدرجات

موقع
المنهج الكويتية

amarabi.com.kw



Telegram:
ykuwait_net_home

ملاحظة هامة : عدد صفحات الإمتحان (6) صفحات مختلفة

المجموعة الأولى : الأسئلة الموضوعية

(السؤالين الأول والثاني إجباري)

السؤال الأول: (أ) اختر الإجابة الصحيحة علمياً لكل عبارة من العبارات التالية وذلك بوضع علامة

3

(✓) أمام الإجابة الصحيحة ($3 = 1 \times 3$ درجات) :

1- أحد الكائنات الحية تُصنّف ضمن الخلايا أولية النواة : ص 28

الانسان الحيوان

خلية البكتيريا النبات

2- مادة مضادة لتخثر الدم تُضاف إلى المربي عند تحضير النمط النووي : ص 44

إيثانول هيبارين

يود كولشيسين

3- نوع من عمليات النقل الكتلي يتم فيها نقل المواد السائلة للخلية عبر غشائها الخلوي : ص 72

الإخراج الشرب الخلوي

البلعمة الطرد الخلوي

2

السؤال الأول: (ب) ضع علامة (✓) أمام العبارة الصحيحة وعلامة (X) أمام العبارة

غير الصحيحة لكل عبارة من العبارات التالية ($2 = 1 \times 2$ درجة) :

م	العبارة	الإجابة
1	تحتوي الخلية النباتية على فجوة كبيرة مركزية تعمل كمخزن للماء وبعض المواد الإخراجية.	✓ ص 29
2	تُعرف الخلية التي تحوي مجموعتين كاملتين من الكروموسومات بالخلية أحادية المجموعة الكروموسومية (n).	X ص 55

5

درجة السؤال الأول

1

وزارة
التربية
التوجيه الفني العام للعلوم

السؤال الثاني: (أ) اكتب الاسم أو المصطلح العلمي الدال على كل عبارة من العبارات التالية (3 « 1 = 3 درجات) :

م	العبارة	المصطلح العلمي
1	عضيات مستديرة تنتج البروتين في الخلية.	الرايبوسومات ص 22
2	عضي دقيق يقع بالقرب من النواة يؤدي دور مهم في انقسام الخلية الحيوانية.	الجسم المركزي / السنترسوم ص 23
3	أنسجة مسؤولة عن تنظيم الأنشطة المختلفة لأعضاء الجسم.	الأنسجة العصبية ص 37

almanahj.com/kw

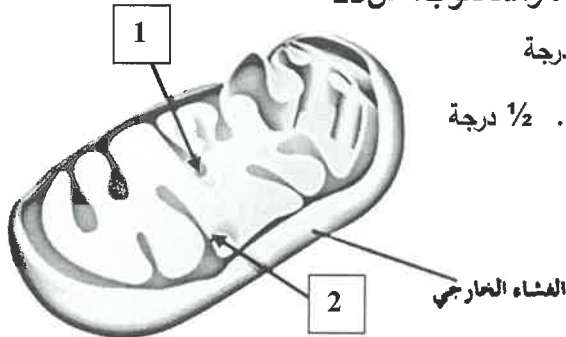
السؤال الثاني: (ب) ادرس الأشكال التالية جيداً ثم أجب عن المطلوب (درجتان) :

2

1- يوضح الشكل المقابل تركيب الميتوكوندريا ، والمطلوب: ص 23

أ- يشير السهم رقم (1) إلى الأعراف. $\frac{1}{2}$ درجة

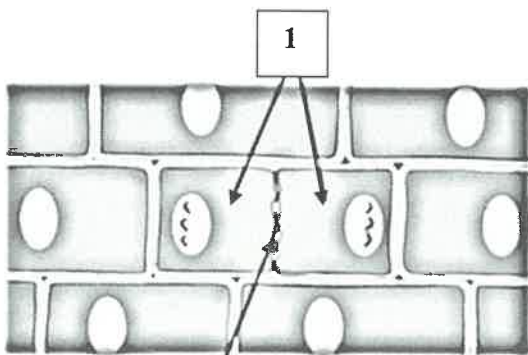
ب- يشير السهم رقم (2) إلى الغشاء الداخلي. $\frac{1}{2}$ درجة



2- يوضح الشكل المقابل انشطار السيتوبلازم في الخلايا النباتية ، والمطلوب: ص 53

أ- يشير السهم رقم (1) إلى خليتان بنويتان. $\frac{1}{2}$ درجة

ب- يشير السهم رقم (2) إلى صفيحة وسطى. $\frac{1}{2}$ درجة



5

درجة السؤال الثاني

وزارة التربية والتعليم
التوجيه الفني العام للعلوم

المجموعة الثانية : الأسئلة المقالية

اختر ثلاثة أسئلة بفروعها

(السؤال الثالث والرابع والخامس والسادس)

3

السؤال الثالث: (أ) علل لما يلي تعليلاً علمياً سليماً ($3 = 1 \times 3$ درجات) :

1- ترتبط جزيئات الفوسفوليبيدات بجزيئات من مادة الكوليستيرول في الغشاء الخلوي. ص 20
لأنها تساهم في إبقاء الغشاء متماسكاً وسليماً مما يقلل من مرونة غشاء الخلية.

2- تُغطي الأنسجة الطلائية سطح الجسم من الخارج. ص 35

لتحميه من المؤثرات الخارجية كالحرارة والجفاف والكائنات المرضية.

3- الخلايا البنيوية الناتجة من الانقسام الميوزي تكون غير متماثلة. ص 59

يرجع إلى أن انفصال الكروموسومات المتماثلة أثناء الانقسام الميوزي يتم بطريقة عشوائية.

السؤال الثالث: (ب) عدد ما يلي ($2 = 1 \times 2$ درجة) :

1- أنواع البلاستيدات في النبات. (يكتفى بنقطتين) ص 24-25 $\frac{1}{2}$ درجة لكل نقطة
 الخضراء. الملونة. البيضاء.

2- الهدف من انقسام الخلية. (يكتفى بنقطتين) ص 49
 النمو. تعويض الأنسجة التالفة. التكاثر. $\frac{1}{2}$ درجة لكل نقطة

درجة السؤال الثالث

5



السؤال الرابع: (أ) قارن بإكمال الجدول التالي حسب المطلوب علمياً ($3 \times 1 = 3$ درجات):

3

وجه المقارنة	القاعدة النيتروجينية ثايمين T	القاعدة النيتروجينية يوراسيل U
نوع الحمض النووي الذي تتواجد فيه ص 26-27	DNA / رايبوز منقوص الأكسجين / ديوكسي رايبوز	RNA / رايبوز
وجه المقارنة	الخلية النباتية	الخلية الحيوانية
وجود الجدار الخلوي ص 30	يوجد	لا يوجد
وجه المقارنة	خلايا مُغلّظة بشكل غير منتظم وغير مُغلّظة بمادة الليجينين	خلايا مُغلّظة ومُغلّظة بمادة الليجينين
اسم نسيج النبات ص 33	الكولنشيمي	السكرنشيمي

السؤال الرابع: (ب) ما أهمية كلا من ($2 \times 1 = 2$ درجة) :

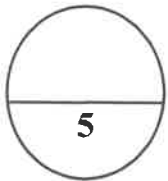
2

1- استخدام الأصباغ في العينات الحية المراد فحصها بالمجهر؟ ص 16
زيادة التباين بين أجزاء العينة الحية / لصبغ أو تلوين أجزاء مُحددة من العينة لتصبح أكثر وضوحاً.



كنترول القسم العلمي
لجنة تقدير الدرجات

2- إضافة مادة الكولشيسين للمربي عند تحضير النمط النووي؟ ص 44
تعمل على تثبيت الخلايا في الطور الاستوائي.



درجة السؤال الرابع

وزارة التربية
التوجيه الفني العام للعلوم

3

السؤال الخامس: (أ) أجب عن الأسئلة التالية (3 = 1 × 3 درجات) :

1- لماذا تتواجد الخلايا المرافقة إلى جانب كل خلية غريالية؟ ص 34
لنُزودها بالمواد والطاقة اللازمة لنشاط الأنبوب الغريالي.

2- اكتب اسم المرحلة في الطور البيئي الذي يتم فيها تصنيع العضيات في السيتوبلازم. ص 50
مرحلة النمو الثاني / G2 .

تم التحميل من شبكة ياكويت التعليمية



موقع المنهج الكويتي
لحفظ تقديرات الدرجات



3- كيف يتشابه النقل النشط مع النقل المُيسَّر؟ ص 71
يتشابهان في استخدامهما الحوامل البروتينية.

Telegram: almanahj.com/kykuwait_net_home

2

السؤال الخامس: (ب) اقرأ العبارات العلمية التالية جيداً ثم أجب عن المطلوب :

(2 = 1 × 2 درجة)

1- (الشبكة الأندوبلازمية تُعتبر شبكة من الأكياس الغشائية التي تتخلل جميع أجزاء السيتوبلازم وتتصل بالغشاء النووي وغشاء الخلية) ، والمطلوب : ص 22

-اذكر أنواع الشبكة الأندوبلازمية.

الخشنة. $\frac{1}{2}$ درجة الملساء. $\frac{1}{2}$ درجة

2- (يتكوّن الانقسام الميوزي الأول من عدّة أطوار) ، والمطلوب : ص 56

-ما اسم الطور الذي يتكوّن فيه الرباعي؟

الطور التمهيدي الأول.

5

درجة السؤال الخامس

وزارة التربية
التوجيه الفني العام للعلوم

3

السؤال السادس: (أ) أجب عن الأسئلة التالية (3 درجات) :

1- لماذا لا تتأثر الخلية بالأنزيمات الليسوسومية الهاضمة؟ ص 24
لأنها في معزل داخل الغشاء المحيط بالليسوسومات.

2- ما سبب صلابة العظام؟ ص 36
بسبب ترسب الكالسيوم فيها.

3- ماذا يحدث للكروموسومات في الطور الاستوائي للانقسام الميتوزي؟ ص 51-52
تتجمع الكروموسومات في مركز الخلية ثم تصطف عند مستوى استواء الخلية/ يقوم المغزل بترتيب الكروموسومات في منتصف الخلية على مستوى تخيلي يسمى استواء الخلية.



كنترول القسم العلمي
لجنة تقدير الدرجات

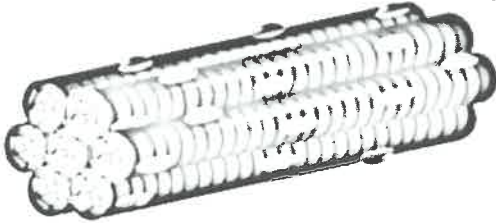
موقع
المنهج الكويتية

السؤال السادس: (ب) ادرس الأشكال جيداً ثم أجب عن الأسئلة التالية : almanahj.com/kw

2

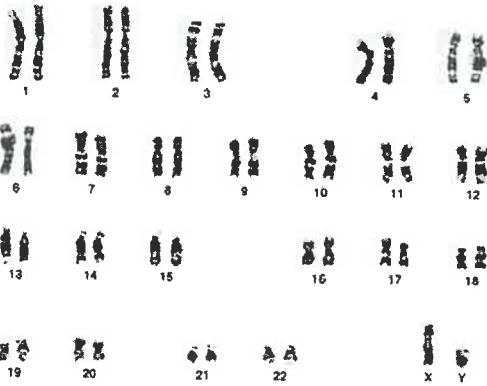
(2 = 1 × 2 درجة)

1- يوضح الشكل المقابل ألياف عضلية هيكلية في عضلات الجسم.
والمطلوب: ص 36



- ما سبب وصفها بالعضلات المخططة؟
لأن تظهر فيها تخطيطات عرضية.

2- يوضح الشكل أمامك النمط النووي للزيجوت، والمطلوب: ص 44-46



أ- كم عدد الكروموسومات في النمط؟

$2n / 46$ كروموسوم / زوج من الكروموسومات. $1/2$ درجة

ب- حدّد نوع الجنس لهذا النمط.

ذكر. $1/2$ درجة

5

درجة السؤال السادس

*** انتهت الأسئلة ***

وزارة
التربية
التوجيه الفني العام للعلوم