

تم تحميل هذا الملف من موقع المناهج الكويتية



منطقة مبارك الكبير التعليمية

الملف نموذج إجابة منطقة مبارك الكبير

موقع المناهج ← المناهج الكويتية ← الصف التاسع ← اجتماعيات ← الفصل الأول

روابط مواقع التواصل الاجتماعي بحسب الصف التاسع



روابط مواد الصف التاسع على تلغرام

[الرياضيات](#)

[اللغة الانجليزية](#)

[اللغة العربية](#)

[التربية الاسلامية](#)

المزيد من الملفات بحسب الصف التاسع والمادة اجتماعيات في الفصل الأول

مسودة كتاب الطالب اجتماعيات لعام 2018	1
نموذج اجابة اختبار لعام 2017 تعليم خاص	2
نموذج اجابة اختبار لمنطقة العاصمة لعام 2016 في مادة الاجتماعيات	3
مراجعة رائعة للفصل الاول في مادة الاجتماعيات	4
حل تقويم الكورس الاول في مادة الاجتماعيات	5



وزارة التربية

الإدارة العامة لمنطقة مبارك الكبير التعليمية

نموذج إجابة

اختبار الفترة الدراسية الأولى

2023/2022

التاسع

الصف

الاجتماعيات

المادة



العام الدراسي : ٢٠٢٢/٢٠٢٣ م

امتحان نهاية الفترة الدراسية الأولى

الزمن : ساعة و ٤٥ دقيقة

مقرر / الكويت والعالم

وزارة التربية

عدد الصفحات : (٦)

الصف التاسع

الإدارة العامة لمنطقة مبارك الكبير التعليمية

(نموذج الإجابة)

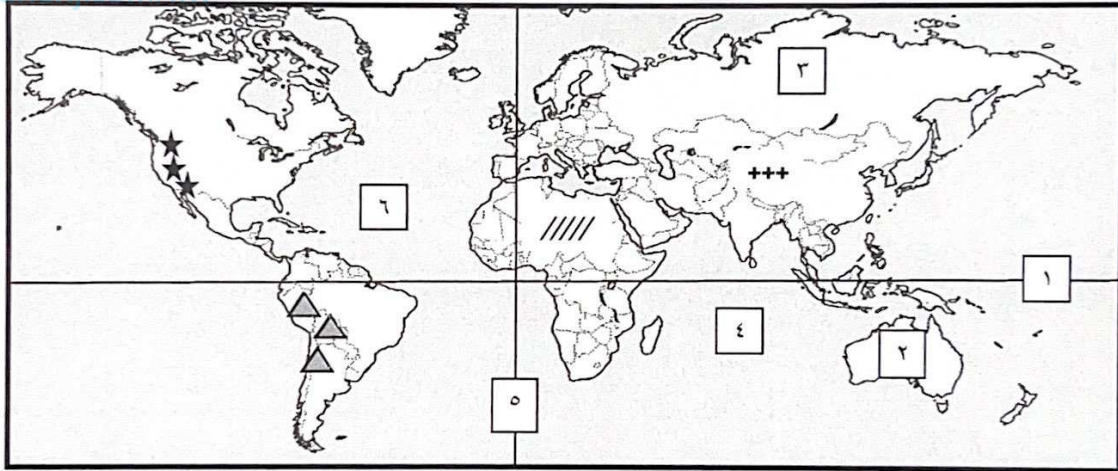
التوجيه الفني للاجتماعيات

أجب على جميع الأسئلة التالية

السؤال الأول : (الموضوعي) ويتكون من (أ - ب - ج - د - هـ - و) : (لكل سؤال درجة = ٣٠ درجة)

موقع
المناهج الكويتية
almanahi.com/kw

(أ) لاحظ خريطة العالم الصماء ثم اكتب الرقم أو الرمز الدال على العبارات التالية :



* خط الاستواء يمثله على الخريطة الرقم (١) ص ١٩

* المحيط الأطلسي يمثله على الخريطة الرقم (٦) ص ٢٠

* قارة استراليا يمثليها على الخريطة الرقم (٢) ص ٢٠

* جبال الأنديز يمثليها على الخريطة الرمز (Δ) ص ٢٥

* هضبة التبت يمثليها على الخريطة الرمز (+ + +) ص ٢٥



تابع / السؤال الأول (الموضوعي) :

(ب) أكمل العبارات التالية بما يناسبها :

١- تبلغ مساحة دولة الكويت الإجمالية . ١٧,٨١٨ كيلو متر مربع ص ٢٠

٢- تقدر عدد الآبار الكويتية التي قامت القوات العراقية بحرقها عام ١٩٩١ م بـ ٧٣٧ بئراً ص ٦٣

٣- من أكبر الدول المانحة في العالم دولة تسمى اليابان ص ١٠٤

٤- وحدة قياس ضغط الصوت volume تسمى الديسيبل ص ٦٩

٥- الصورة التي أمامك لناشطة في حماية البيئة اسمها وانجاري ماثي ص ٥٣



(ج) صنف الدول التالية حسب مكانها الصحيح في الجدول الذي يليها : ص ٤٤

(الولايات المتحدة الأمريكية - الهند - استراليا - اليابان - جنوب أفريقيا)

الدول المتقدمة حضارياً	الدول النامية حضارياً
الولايات المتحدة الأمريكية - استراليا - اليابان	الهند - جنوب أفريقيا





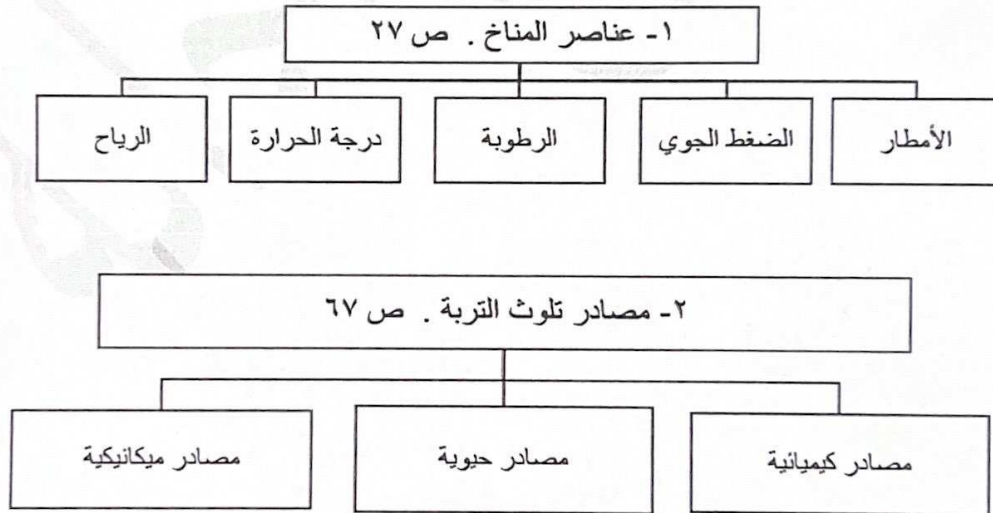
تابع / نموذج الإجابة لامتحان مقرر الكويت والعالم - للصف التاسع - الفترة الأولى - للعام الدراسي : ٢٠٢٢

تابع / السؤال الأول (الموضوعي) :

(د) أكتب المفاهيم أو المصطلحات الدالة على العبارات التالية :

م	المفهوم أو المصطلح	العبرة
١	البيئة ص ١٥	الإطار الذي يعيش فيه الإنسان ويحصل فيه على مقومات حياته ويتفاعل فيها مع عناصر البيئة الأخرى .
٢	الاقتصاد البيئي ص ٤٣	التوزيع الأمثل للموارد الطبيعية التي توفرها البيئة لعملية التنمية المستدامة .
٣	ندرة المياه ص ٧٦	عدم وجود ما يكفي من الموارد المائية المتاحة لتلبية مطالب استخدام المياه داخل المنطقة .
٤	الاحتباس الحراري ص ٨٠	الزيادة في متوسط حرارة الأرض والذي نتج عن التغيرات المناخية واضطراب الأنظمة البيئية بسبب زيادة كمية غاز ثاني أكسيد الكربون والميثان حيث يطلق عليها الغازات الدفيئة لأنها تساهم بتدفئة جو الأرض .
٥	العلاقات الدولية ص ٩١	كافة التفاعلات الدولية وحركات الشعوب وتبادل السلع والأفكار وتشمل العلاقات السياسية والاقتصادية والاجتماعية والثقافية .

(هـ) أكمل المخططات السهمية التالية :



تابع / السؤال الأول (الموضوعي) :

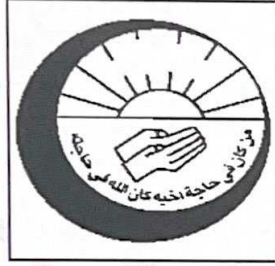
(و) أكتب مدلولات الأشكال التالية :



٢- حركة الحزام الأخضر ص ٥٣



١- جائزة نوبل للسلام ص ٥٣



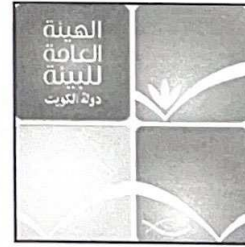
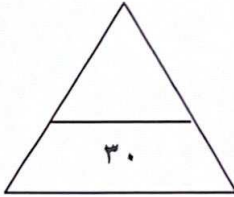
٤ - جمعية صندوق إعانة المرضى

العلاقات الدولية غير المباشرة ص ٩١



٣ - منظمة الأغذية والزراعة

للأمم المتحدة ص ٦٨



٥ - الهيئة العامة للبيئة ص ٧٤

السؤال الثاني : (مقالى) ويتكون من (أ - ب - ج) :

(أ) اقرأ الفقرة التالية ثم أجب عما يليها من أسئلة :

((تعد مشكلة التصحر من الظواهر المهمة وأصبحت أسبابها من قلة الأمطار والافراط في قطع الأشجار لا تقتصر على منطقة محددة دائما , لذلك أولت الأمم المتحدة اهتماما كبيرا بهذه المشكلة وتم تخصيص يوم من كل عام ليحتفل العالم باليوم العالمي لمكافحة الجفاف والتصحر)) .

١- عرف ما تحته خط . ص ٧٢ (درجة واحدة)

* تناقص في قدرة الإنتاج البيولوجي للأرض أو تدهور خصوبة الأراضي المنتجة بالمعدل الذي يكسبها ظروف تشبه الأحوال المناخية الصحراوية .

٢- فرق بين كل مما يلي من حيث الأسباب . ص ٧٢ (٤ درجات)

أسباب التصحر البشرية	أسباب التصحر الطبيعية
الرعي الجائر - الري غير المتقن - الافراط في قطع الأشجار - زراعة المناطق الهامشية . (يكتفى بإجابتين)	قلة الأمطار - ارتفاع نسب التبخر - زحف الكثبان الرملية - تعرية التربة . (يكتفى بإجابتين)

(ب) قارن بين كل من حسب المطلوب منك في الجدول التالي : ص ٩٧

أوجه المقارنة	الدول المتقدمة	الدول النامية
المقومات	- النفط - الغاز الطبيعي - التصنيع والابتكار . (درجتان - يكتفى بإجابتين)	- أراضيها زراعية خصبة - توفر أيدي عاملة . (درجتان - يكتفى بإجابتين)
المشكلات	- قلة الأيدي العاملة - أراضيها غير خصبة . (درجة - يكتفى بإجابة)	- تفشي البطالة - عدم توافر رأس المال - ندرة الموارد النفطية . (درجة - يكتفى بإجابة)

(ج) اكتب فيما يلي :

١- مميزات البيئة الجبلية . ص ٣٠ (درجتان - يكتفى بإجابتين)

* تخزين المياه الطبيعية والثروات المعدنية المهمة . * تعتبر بيئة طبيعية للحياة البرية . * بيئة للسياحة .

٢- أهمية زراعة الأشجار على كوكب الأرض . ص ٥٢ (درجتان - يكتفى بإجابتين)

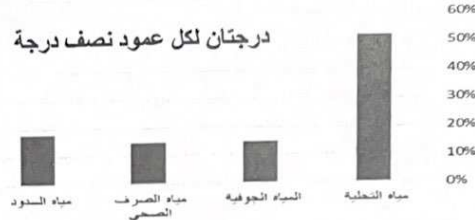
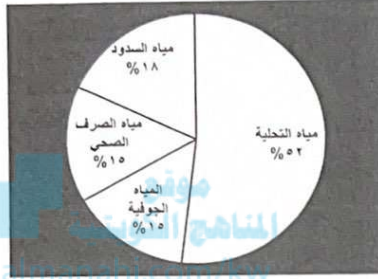
* الحفاظ على المناخ وتخفيض ارتفاع درجة الحرارة وكمية التلوث . * توفير الأخشاب كمورد اقتصادي مهم . * توفير الغذاء . * مصدرا أساسيا لفلتره الهواء وإنتاج الاكسجين والتخلص من ثاني أكسيد الكربون . * تخفف من سرعة الرياح . * الحد من ظاهرة التصحر وزحف الرمال .

السؤال الثالث : (مقالي) ويتكون من (أ - ب - ج) :

(أ) لاحظ الرسم البياني المقابل والذي يمثل مصادر المياه العذبة المنتجة في دول مجلس التعاون ثم أجب عن

الأسئلة التالية : ص ٧٨

١- حول - نسبة مصادر المياه العذبة المنتجة في دول مجلس التعاون إلى أعمدة بيانية .



٢- عرف - الأمن المائي . ص ٧٨ (درجة)

* توفر الكميات الكافية من المياه ذات النوعية الجيدة الضرورية وفي الوقت نفسه توفر كميات المياه المطلوبة لاستدامة وتعزيز وظائف النظم الأيكولوجية المهمة .

٣- عدد - مصادر المياه التقليدية . ص ٧٧ (درجتان - يكتفى بإجابتين)

* الأمطار . * المياه الجوفية . * المياه السطحية .

(ب) فرّق بين كل مما يلي من حيث التعريف :

الموقع النسبي ص ٢٠	الموقع الفلكي ص ١٨
هو موقع الدولة بالنسبة لليابس والماء . (درجة)	هو موقع الدولة بالنسبة لخطوط الطول ودوائر العرض . (درجة)
التلوث الضوضائي ص ٦٩	التلوث المائي ص ٦٤
خليط متناثر من الأصوات ذات استمرارية غير مرغوب فيها . (درجة)	هو كل تغير في طبيعة الماء وخواصه الطبيعية بحيث يصبح غير صالح للكائنات الحية سواء كان هذا التغير فيزيائياً أو كيميائياً أو بيولوجياً . (درجة)

(ج) عدد ثلاث لكل مما يلي :

١- أهداف السياسة الخارجية . ص ٩٥ (٣ درجات - يكتفى بـ ٣ إجابات)

* المحافظة على أمن الدولة . * تعزيز نفوذ الدولة . * المحافظة على التواصل مع أعضاء المجتمع الدولي . * تطبيق القانون الدولي وعقد الاتفاقيات والمعاهدات من أجل حماية مصالح الدولة . * حماية المصالح الاقتصادية للدولة . * تحقيق الرفاهية الاجتماعية . * حماية مصالح المواطنين سواء كانوا داخل أو خارج الدولة .

٢- العوامل المؤثرة في التضاريس . ص ٢٣ (٣ درجات - يكتفى بـ ٣ إجابات)

* الرياح . * الأمطار . * الحرارة . * النباتات . * الانسان .

