

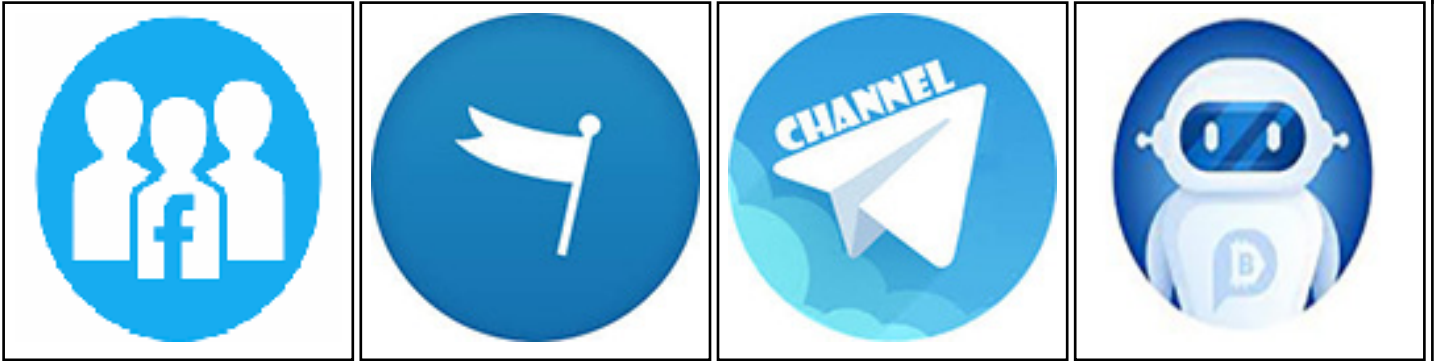
تم تحميل هذا الملف من موقع المناهج الكويتية



الملف نموذج إجابة اختبار الدور الثاني (منهج كامل)

[موقع المناهج](#) ⇐ [المناهج الكويتية](#) ⇐ [الصف العاشر](#) ⇐ [علوم](#) ⇐ [الفصل الثاني](#)

روابط مواقع التواصل الاجتماعي بحسب الصف العاشر



روابط مواد الصف العاشر على تلغرام

[الرياضيات](#)

[اللغة الانجليزية](#)

[اللغة العربية](#)

[التربية الاسلامية](#)

المزيد من الملفات بحسب الصف العاشر والمادة علوم في الفصل الثاني

<a href="#">مذكرة العموي</a>	1
<a href="#">مذكرة العموي 2</a>	2
<a href="#">اجابة اوراق عمل</a>	3
<a href="#">اوراق عمل</a>	4
<a href="#">بنك اسئلة</a>	5

المادة : الأحياء  
الصف : العاشر  
الزمن : ساعتان



دولة الكويت  
وزارة التربية  
التوجيه الفني العام للعلوم

## امتحان الدور الثاني ( المنهج الكامل ) للصف العاشر في مادة الأحياء للعام الدراسي 2023 - 2024 م

### المجموعة الأولى : الأسئلة الموضوعية

( السؤالين الأول والثاني )

السؤال الأول : اختر الإجابة الصحيحة علمياً لكل عبارة من العبارات التالية و ذلك بوضع

علامة ( ✓ ) أمام الإجابة الصحيحة : ( 5 « 1 - 5 درجات )

5

1- تمييز الخلية الحيوانية عن الخلية النباتية باحتوائها على :

- الرايبوسومات  
 هيكل الخلية  
 الكروموسومات  
 الجسم المركزي

2- نوع من الأنسجة النباتية الأساسية التي تتميز خلاياها بجدران مغلظة بمادة اللجنين ولها جدران ثانوية:

- البرانشيمي  
 الخشب  
 السكلرنشيمي  
 اللحاء

3- وجود أعضاء حس وخلايا عصبية بكثرة في مقدمة الحيوان أو طرفه الأمامي يسمى :

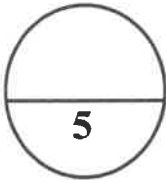
- ترئيس  
 سيلوم  
 تماثل  
 تعضي

4- تحاط مفصليات الأرجل بهيكل خارجي يتكون من مادة بروتينية وكربوهيدراتية تسمى :

- الميلانين  
 الكيتين  
 الكيراتين  
 السليكا

5- الزواحف التي لها دروع صلبة ومندمجة مع فقراتها الظهرية :

- الثعابين  
 السلاحف  
 القاطورات  
 الحرباء



درجة السؤال الأول

5

1

3

السؤال الثاني: (أ) ضع علامة (✓) أمام العبارة الصحيحة وعلامة (X) أمام العبارة

غير الصحيحة لكل عبارة من العبارات التالية : ( 3 = 1 x 3 درجات )

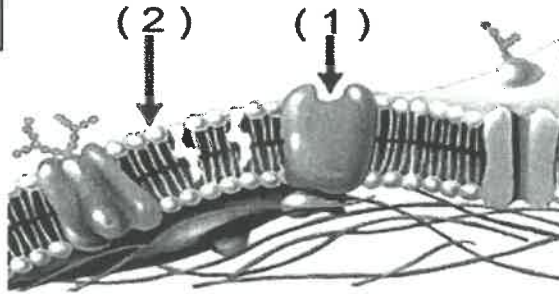
م	العبارة	الإجابة
1	المجهر النافذ يفحص السطح الخارجي للعينة فقط وقوة تكبيره 150 ألف مرة.	X
2	لتحضير النمط النووي يقوم العلماء بجمع الكروموسومات المتماثلة من حيث الطول والشكل وموقع السنترومير.	✓
3	الإسفنجيات كائنات تتغذى بالترشيح.	✓

المنهج الكويتية  
almanahi.com/kw

السؤال الثاني: (ب) ادرس الأشكال التالية جيداً ثم أجب عن المطلوب : ( 4 = 2 x 2 درجة )

2

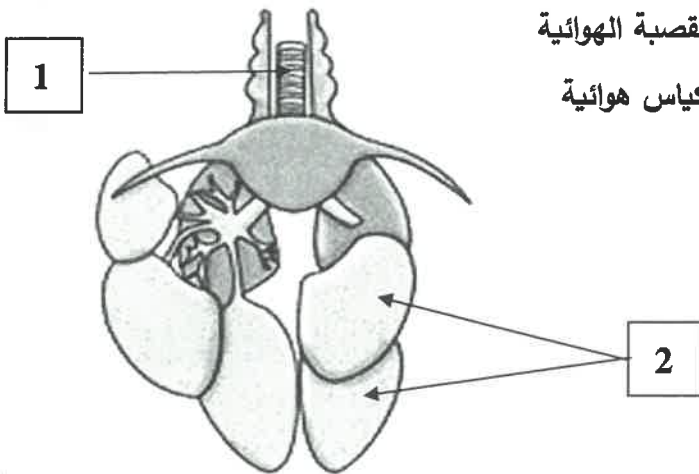
أولاً: الشكل المقابل يوضح تركيب غشاء الخلية ، والمطلوب : ك 1 ص 20



-يشير السهم رقم ( 1 ) إلى جزيئات البروتين

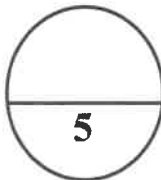
-يشير السهم رقم ( 2 ) إلى فسفوليبيدات

ثانياً: الشكل المقابل يوضح تركيب الجهاز التنفسي في الطيور ، والمطلوب : ك 2 ص 97



-يشير السهم رقم ( 1 ) إلى القصبة الهوائية

-يشير السهم رقم ( 2 ) إلى أكياس هوائية



درجة السؤال الثاني

المجموعة الثانية : الأسئلة المقالية

اختر ثلاثة أسئلة بفروعها

( السؤال الثالث والرابع والخامس والسادس )

3

السؤال الثالث: ( أ ) علل لما يلي تعليلاً علمياً سليماً : (  $3 = 1 \times 3$  درجات )

1- وجود خلية مرافقة إلى جانب كل خلية غريالية وتتصل بها .  
لتزودها بالمواد والطاقة اللازمة لنشاط الأنبوب الغريالي.

2- الخلايا البنوية الناتجة من الانقسام الميوزي لا تكون متماثلة.  
لأن انفصال الكروموسومات المتماثلة أثناء الانقسام الميوزي يتم بطريقة عشوائية.

ك1 ص 59  
موقع المنهج الكويتية  
almanahj.com/kw

3- حاستا الشم والتذوق ضعيفتان في الطيور .  
لأن الفصوص الشمية في الدماغ صغيرة جداً .

السؤال الثالث : ( ب ) ما المقصود لكل مما يلي : (  $3 = 1 \times 3$  درجات )

1- النمط النووي . ك1 ص 43

خارطة كروموسومية للكائن الحي تترتب فيها الكروموسومات وفق معايير محددة .

2- الأقدام الأنبوبية . ك2 ص 55

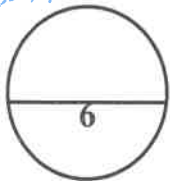
عبارة عن تركيب يعمل بصورة تشبه إلى حد كبير آلية عمل الممصات ، إذ لكل قدم أنبوبية ممص في نهايتها.

3- الثدييات المشيمية . ك2 ص 110

الثدييات التي تنمو صغارها داخل جسم الأم وتتغذى من جسم الأم حتى الولادة .



مكتب  
مكتب  
مكتب



درجة السؤال الثالث

3

**السؤال الرابع : ( أ ) أجب عن الأسئلة التالية : ( 3 = 1 x 3 درجات )**

1- (يشمل الانقسام الميوزي الأول على أربعة أطوار ) ، والمطلوب :  
ك 1 ص 56،57  
- ما اسم الطور الذي تترتب فيه أزواج الكروموسومات المضاعفة؟  
الطور الاستوائي الأول.

2- ما سبب وجود جهاز الخط الجانبي عند الأسماك؟  
ك 2 ص 75  
لإدراك التيارات والاهتزازات في الماء / تستخدم للإحساس بحركة الأسماك الأخرى أو الفرائس التي تسبح بالقرب منها.

3- لماذا تحدث ظاهرة الانسلاخ كل فترة في حياة الزواحف؟  
ك 2 ص 87  
لأن الطبقة الحرشفية التي تغطي جسم الحيوان الزاحف لا تنمو مع نمو باقي الجسم لذلك لا بد أن تتسلخ.

3

**السؤال الرابع : ( ب ) قارن بإكمال الجدول التالي حسب المطلوب علمياً :**

( 3 = 1 x 3 درجات )

البلعمة	التشرب الخلوي	وجه المقارنة
صلبة	سائلة	نوع المادة المنقولة
ك 1 ص 72	ك 1 ص 72	
السرطانات	العناكب	وجه المقارنة
خياشيم ريشية	الرئات الكتابية	التركيبة التنفسية
ك 2 ص 49	ك 2 ص 49	
سمك القرش	سمك الجوبي	وجه المقارنة
ولودة	بيوضة ولودة	نوع التكاثر
ك 2 ص 76	ك 2 ص 76	

6

درجة السؤال الرابع



كترول القسم العلمي  
لجنة تقدير الدرجات

4



وزارة التربية  
التوجيه الفني العام للعلوم

**السؤال الخامس: ( أ ) أجب عن الأسئلة التالية: ( 3 درجات )**

3

ك 1 ص 24

1- لماذا لا تتأثر الخلية بالأنزيمات الليسوسومية ؟  
لأنها في معزل داخل الغشاء المحيط بالليسوسومات .

2- ماذا يحدث لخيوط المغزل خلال الطور التمهيدي في الانقسام الميوزي ؟ ك 1 ص 51  
تظهر / تمتد .

3- لماذا تسمى الحيوانات اللاسعة بهذا الاسم؟

نسبة إلى الخلايا اللاسعة التي تقع على طول لوامسها.

ك 2 ص 25  
المنهج الكويتية  
almanahj.com/kw

**السؤال الخامس: ( ب ) ما أهمية : ( 3 درجات )**

3

ك 1 ص 25

1- البلاستيدات الملونة .  
تحتوي على صبغات الكاروتين الحمراء أو الصفراء أو البرتقالية ، فتجعل الطماطم تبدو باللون الأحمر والجزر باللون البرتقالي.

ك 2 ص 96

2- الحوصلة عند الطيور .  
تخزين الغذاء وترطيبه قبل دخوله إلى القناة الهضمية / تفتت الطعام فيها لينتج مادة غنية بالبروتين والدهن لتغذية صغار الطيور أثناء موسم التعشيش.

ك 2 ص 103

3- الغدد العرقية عند الثدييات.  
تساعد في تبريد الجسم وخفض درجة حرارته وذلك عندما يتبخر العرق الذي تفرزه الغدد.



كنترول القسم العلمي  
لجنة تقدير الدرجات

6

درجة السؤال الخامس



3

**السؤال السادس: ( أ ) عدد ما يلي : ( 3 = 1 x 3 درجات )**

1- أنواع الأنسجة الضامة . ك 1 ص 36

الأصلي / الهيكلي / الغضروف / العظام / الدهني / الوعائي / الدم .

2- شعب الحبليات اللاقارية . ك 2 ص 66 ، 67

الأسدييات / السهيمات .

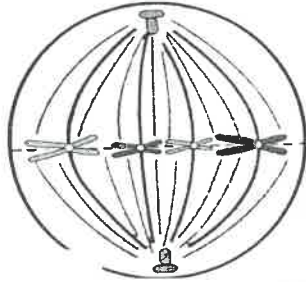
3- الخصائص المميّزة للثدييات . ك 2 ص 103

درجة حرارة الجسم الثابتة / جسمها مغطى بالشعر / توجد في الإناث غدد ثدييه تفرز الحليب لتغذية الصغار

/ لها قلب مكّون من أربعة حجرات .

**السؤال السادس: ( ب ) ادرس الأشكال جيداً ثم أجب عن الأسئلة التالية : المنهج الكويتي**

3 ( 3 - 1 x 3 درجات )

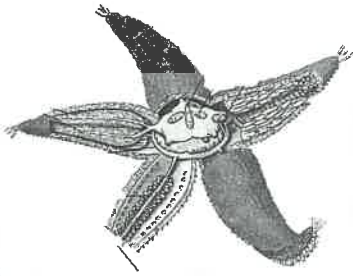


1- الشكل أمامك يوضح أحد أطوار الانقسام في خلية حيوانية.

- ما دور خيوط المغزل أثناء الانقسام الخلوي؟ ك 1 ص 52، 51

تتصل بالسنتروميرات لتساعد في حركة الكروماتيدات أو

الكروموسومات باتجاه أقطاب الخلية في المرحلة الانفصالية.



2- الشكل أمامك يوضح تركيب نجم البحر الذي ينتمي لشوكيات الجلد.

- لماذا تعتبر شوكيات الجلد من ثانويات الفم؟ ك 2 ص 54

لأنها من الحيوانات التي يتطور فيها ثقب البلاستيولة إلى شرج

3- الشكل أمامك يوضح تركيب القلب في الزواحف .

- ما سبب احتواء قلب معظم الزواحف على بطين واحد

نو جدار غير كامل؟ ك 2 ص 88

لكي يساعد في فصل الدم الغني بالأكسجين على الدم

قليل الأكسجين خلال دورة ضخ الدم .



كنترول القسم العلمي  
لجنة تقدير الدرجات



6

درجة السؤال السادس

\*\*\* انتهت الأسئلة \*\*\*