

تم تحميل هذا الملف من موقع ملفات الكويت التعليمية



[com.kwedufiles.www//:https](https://www.kwedufiles.com)

*للحصول على أوراق عمل لجميع الصفوف وجميع المواد اضغط هنا

* للحصول على أوراق عمل لجميع مواد الصف الرابع اضغط هنا

<https://kwedufiles.com/4>

* للحصول على جميع أوراق الصف الرابع في مادة علوم ولجميع الفصول, اضغط هنا

<https://kwedufiles.com/4science>

* للحصول على أوراق عمل لجميع مواد الصف الرابع في مادة علوم الخاصة بـ الفصل الأول اضغط هنا

<https://www.kwedufiles.com/4science1>

* لتحميل كتب جميع المواد في جميع الفصول للـ الصف الرابع اضغط هنا

<https://www.kwedufiles.com/grade4>

* لتحميل جميع ملفات المدرس غدير الهزيم اضغط هنا

[bot_kwlinks/me.t//:https](https://t.me/bot_kwlinks)

للحصول على جميع روابط الصفوف على تلغرام وفيسبوك من قنوات وصفحات: اضغط هنا

الروابط التالية هي روابط الصف الرابع على مواقع التواصل الاجتماعي

مجموعة الفيسبوك

صفحة الفيسبوك

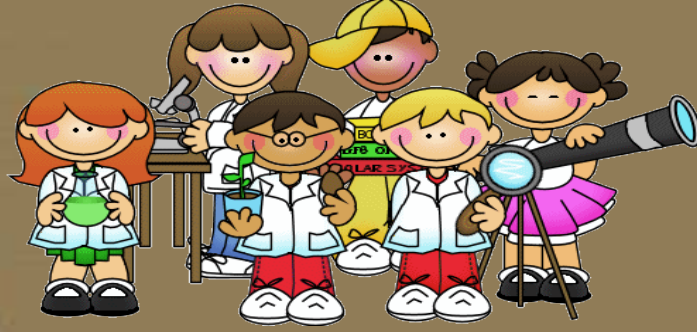
مجموعة التلغرام

بوت التلغرام

قناة التلغرام

رياضيات على التلغرام

انفوجرافيك
للمصف الرابع الابتدائي
ماده العلوم
الفصل الدراسي الأول
لعام ٢٠١٩/٢٠١٨



كتاب التلميذ
الطبعة الأولى



الوحدة التعليمية الاولى

إعداد وتصميم : غدير الهزيم



t.ghadeeralhazeem

٣

التمارين الرياضية



- تحافظ على اجسامنا من الامراض
- عندما نتمرن بانتظام يكبر حجم العضلات وتصبح قوية



عندما نتمرن لا ننسى اتباع القواعد الصحيحة لتمارين مثل (الاحماء قبل التمرين) لتفادي اي ضرر لجسمك

٤

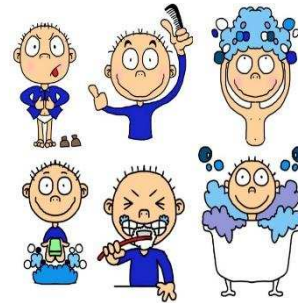
النوم



- يساعدك على النمو
- يزيد من قدرتك على العمل واللعب والتعلم

٥

العناية بالعينين



- العظام تحمي عينك من الصدمات.
- الرموش تحمي عينك من الغبار ، واذا دخل فيها شيء
- الدموع تغسلها.
- ارتداء النظارات الواقية او النظارات الشمسية لحماية العين.

كيف نعتني بصحتنا؟



الغذاء الصحي

١

الطعام يحتوي على **مغذيات** وهي عبارة عن مواد يستخدمها الجسم لتوليد طاقة والنمو وإصلاح التالف من الخلايا ، وأيضاً مساعدته على القيام بوظائفه على نحو صحيح

الماء من المغذيات

- يعمل على تنظيم الجهاز الهضمي.
- يساعد على حفظ درجة الحرارة منتظمة في الجسم.



النظافة الشخصية

٢

عبارة عن مجموعة عادات التي يلتزم الانسان بها ويحرص على اتباعها وذلك من اجل صحته وحيويته ونشاطه ومظهره الشخصي واحترام الناس له.

تهدف الى :

١. المحافظة على صحة و الوقاية من الإصابة بالأمراض.
٢. نجاح الفرد في تكوين علاقات اجتماعية وصدقات طيبة .



القواطع

وظيفتها:

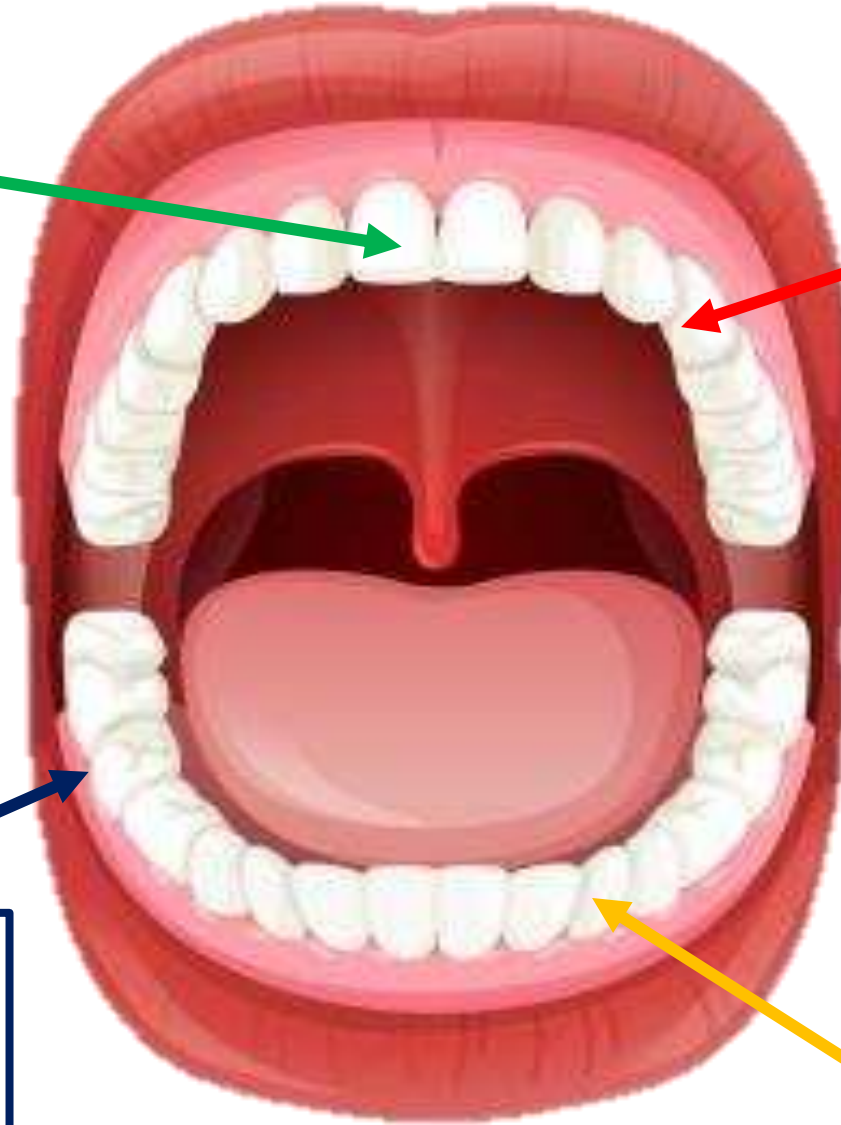
- تقطع الطعام الى أجزاء تكون في مقدمة الفم



الضواحك

وظيفتها:

- تسحق الطعام سحقاً خشناً هي اصغر من الطواحن



الطواحن

وظيفتها:

- تطحن الطعام تمام
- تكون في الجانب الخلفي من الفم ولها حافة مفلطحة



الأنياب

وظيفتها:

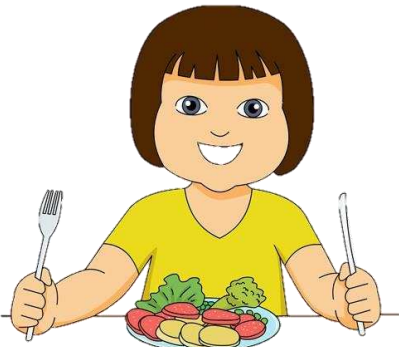
- تمسك الطعام وتمزقه بواسطة رأس مستدير



- الامتناع عن شرب المشروبات الغازية لأنها تضعف الاسنان.
- الامتناع عن اكل الحلويات لأنها تؤدي الى تسوس الأسنان

تعريف

هو نخر متفاقم في بنية السن يعمل على إضعاف السن، وقد يصل الى مراحل يسبب فيها الألم الشديد وقد يؤدي الى تفتت السن .



اكل الطعام الصحي



زيارة طبيب الأسنان



تنظيف الأسنان

الطريقة الصحيحة في تنظيف الاسنان



X

✓

العناية
بالأسنان

التطعيم

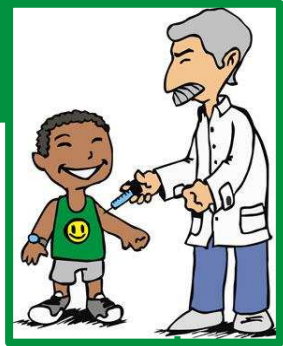
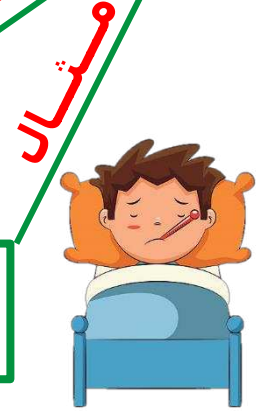
تعريف

هو إعطاء الجسم مواد تحفزه على تكوين مناعة ضد الامراض

فوائد

يقلل من نسبة انتقال **الامراض**

- **امراض غير معدية**: لا تنتقل من شخص الى اخر (الربو/ الصداع / السكر)
- **امراض معدية**: تنتقل من شخص الى اخر (الانفلونزا/ الحصبة \ دفتيريا)



تنبه في الحالات التالية:



1 في حال انتشار مرض معدى في دولة مجاورة **يجب على الوزارة عمل حملة تطعيم** للأمراض المتوقع انتشارها .



2 في حال السفر الى بلاد تنتشر فيها الامراض **يجب اخذ التطعيمات الازمة** قبل السفر . (مثال :السعودية في موسم الحج)

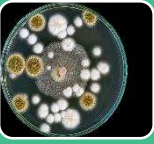
البنسلين



خطوات اكتشاف البنسلين



1. نسي فلمنج مزارع البكتيريا في الخارج بالخطأ .



2. لاحظت وجود هاله بيضاء تقتل البكتريا.



3. فحصها تحت المجهر ووجدته ان المادة النشطة في العفن هي مادة البنسلين

أهمية البنسلين

1. يقي من الإصابة بعدوى الامراض.
2. يحارب العدوى البكتيرية

المكتشف

الكسندر فلمنج

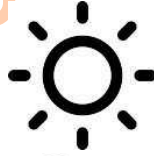


النظام البيئي هو أي مساحة من الطبيعة وماتحتويه من كائنات حية (نباتية و حيوانية) وأشياء غير حية وتكون في تفاعل مستمر مع بعضها بعضا

كائنات غير حية

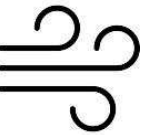
شمس

١



هواء

٢



ماء

٣



تربة

٤



كائنات حية

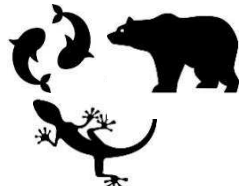
الانسان

١



حيوانات

٢



نباتات

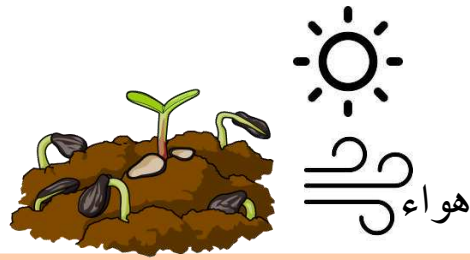
٣



اشكال التفاعل بين مكونات النظام البيئي



الديدان وبعض الحشرات تساعد في تهوية التربة وتسرب الماء إليها



النباتات تحتاج الى تربة وماء وشمس لكي تنمو



الرياح و حركة الحيوانات تساعد على انتشار البذور



الأشجار توفر المأوى للطيور و السناجب

النظام البيئي على اليابسة

يتم تصنيف وفقا لنوع الأرض او منطقة اليابسة

١. الغابة

تتميز بالكثير من الأشجار
والخضراء والكثيفة ودائمة
التغيير

٢. الصحراء

منطقة شاسعة ممتدة تندر فيها
الحيوانات و النباتات وتتميز
بارتفاع درجة الحرارة وقلة
الامطار
وتنفض درجات الحرارة في
بعض **الصحاري الجليدية** التي
يتواجد فيها القليل من الحيوانات
والنباتات

٣. الجبال

تضم المناطق الجبلية المختلفة
في الارتفاعات المنحدرة ما بين
المروج والوديان والقمم



النظام البيئي المائي

يغطي (٧١%) من سطح الأرض

١. المياه العذبة

البحيرات والانهار والبرك و
الجدول المائية و الأراضي
الرطبة



٢. المياه الانتقالية

تتلقى في هذه الإمكان المياه
العذبة بالمالحة ، ومنها مصبات
الانها والأراضي الرطبة



٣. المياه البحرية

تغطي المياه المالحة اكثر من
٧٠%

منها الشواطئ الشعاب
المرجانية و المحيطات



التغيرات الغير طبيعية

هي التي تحدث نتيجة تدخل الانسان

من أسبابها



التغيرات في

الأنظمة البيئية

الأنظمة البيئية دائمة التغير
وليست ثابتة

التغيرات الطبيعية

هي التي تحدث بفعل الظواهر الطبيعية

من أسبابها



ظاهرة انكماش القطب الشمالي

نشاطات الانسان لها دور كبير في ارتفاع درجات الحرارة العامة للأرض
بسبب التغيرات الغير طبيعية



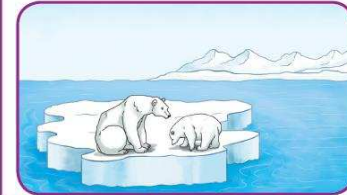
وَضِعُ الجليدِ في شَهْرِ 9 - 2007



وَضِعُ الجليدِ في شَهْرِ 9 - 2005



وَضِعُ الجليدِ في شَهْرِ 9 - 1981



٤. التوقع

في عام ٢٠٥٩ و ٢٠٧٨ يصبح
القطب الشمالي خالي من الجليد



٣. النتيجة

ذوبان الجليد وتناقص حجمة

درس: ما هي التغيرات في الأنظمة البيئية؟

٢. اثرها

يقل عدد الحيوانات في موطنها

إعداد وتصميم: غدير الهزيم

١. السبب:

ارتفاع درجة الحرارة العامة للأرض



يستخدم في :

- يستخدم في صناعة الحلي

المرجان



الشكل

- حيوان يشبه النبات لان له شكل يشبه الأشجار النابتة في قاع البحر ، وله هيكل صلب يشبه الجماذ
- يتركب من مادة كربونات الكالسيوم
- له ألوان متعددة

مكان العيش

- يعيش في المحيطات و البحار

علاقته مع الأسماك

- المرجان يوفر المأوى والغذاء للأسماك

كيف نحمي المرجان ؟

- منع اقتراب المراكب وشباك الصيادين من الشعاب المرجانية .
- عدم تلويث البيئة البحرية

تجربة تأثير قطرات الخل على المحار و المرجان



صدفة محار

المشاهدة:

ظهور فقاعات قليلة (حدث تفاعل)

النتيجة

سهولة انكسار المحار



قطعة مرجان

المشاهدة:

ظهور فقاعات كثيرة (حدث تفاعل)

النتيجة

تفتت المرجان

الاستنتاج

التلوث المائي يتسبب في تدمير الشعاب المرجانية و المحار



النظام الصحي



هي سلطة منوط بها توجيه العمل في مجال الصحة العامة وتنسيقه في إطار منظومة الأمم المتحدة.

تقدم وزارة الصحة في الكويت العديد من الخدمات منها :

المجالات التي تعمل فيها المنظمة

١ النظم الصحية : برامج توعية

٢ تعزيز الصحة طول العمر : خدمات صحية واعمال تطوعية

٣ الامراض السارية و غير سارية : الشجيع على التطعيمات ووضع حلول لبعض الامراض

٤ الخدمات المؤسسية : في حالة انتشار الامراض في احد البلاد تقوم بتقديم المساعدة



١ طب الاسنان



٢ العلاج الطبيعي

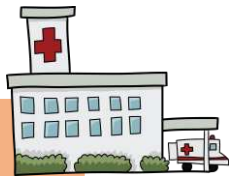


٣ امراض الحساسية

٤ الصحة المدرسية



٥ صحة الوقائية



الخدمات التي تقدمها بعض مستشفيات الكويت

مستشفى مكي جمعة

مستشفى الطب النفسي

مستشفى الامراض السارية

لعلاج الامراض السرطانية

لعلاج الامراض النفسية والعقلية

لعلاج الامراض المعدية

اول مستشفى في الكويت هو مستشفى الاميري



t.Ghadeeralhazeem

درس: النظام الصحي؟

إعداد وتصميم : غدير الهزيم



تلوث البيئات الصحراوية

أسباب

١. رمي النفايات الصلبة والسائلة

النتيجة

١. تلوث التربة فتتضرر الحيوانات والنباتات والانسان

٢. تكاثر الجراثيم و انتشار الامراض و الأوبئة



تلوث البيئات البحرية

أسباب

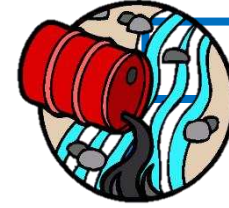
١. رمي المهملات والفضلات في الماء

٢. رمي المصانع للمواد الكيميائية في الماء

٣. تسرب النفط عن طريق الناقلات

النتيجة

١. قتل الحيوانات والنباتات و تلوث البيئة البحرية



١. إنشاء محميات طبيعية لحماية الثروة النباتية والحيوانية يمنع فيها الصيد الحيوانات

وقطع النباتات او بناء المخيمات

(مثل محمية الشيخ صباح).

٢. وضع قوانين لمعاقبة كل من يعث في البيئة من افراد او شركات

٣. الاهتمام بالزراعة .

٤. انشاء مصانع تعمل على إعادة استعمال النفايات وتدويرها



كيف نحافظ على
نظامنا البيئي؟

