

تم تحميل هذا الملف من موقع المناهج الكويتية



الملف نموذج إجابة منطقة الجهراء

[موقع المناهج](#) ⇨ [المناهج الكويتية](#) ⇨ [الصف السابع](#) ⇨ [علوم](#) ⇨ [الفصل الأول](#)

روابط مواقع التواصل الاجتماعي بحسب الصف السابع



روابط مواد الصف السابع على تلغرام

[الرياضيات](#)

[اللغة الانجليزية](#)

[اللغة العربية](#)

[التربية الاسلامية](#)

المزيد من الملفات بحسب الصف السابع والمادة علوم في الفصل الأول

كتاب الطالب في مادة العلوم لعام 2018	1
تلخيص وحدة المغذيات	2
تلخيص مهم للكورس اول في مادة العلوم	3
اوراق عمل مهمة في مادة العلوم	4
اوراق عمل ممتازة في مادة العلوم لعام	5

وزارة التربية

الإدارة العامة لمنطقة الجهراء التعليمية
التوجيه الفني للعلوم

(نموذج إجابته) امتحان نهاية الفصل الدراسي الأول

في مجال العلوم للصف السابع
العام الدراسي 2022/2021 م

عدد الأوراق: 4

الزمن : ساعتان

السؤال الأول: اختر الإجابة الصحيحة علمياً لكل من العبارات التالية بوضع علامة (✓) في المربع

المقابل لها(2x8):

موقع
المناهج الكويتية
almanahj.com/kw

1- الظاهرة الصوتية الناتجة عن التفريغ الكهربائي: - ص 20

الصاعقة البرق الرعد المطر

2- مصدر الطاقة في الدارة الكهربائية لدفع الإلكترونات وتدفقها: - ص 24

العمود الجاف المفتاح الكهربائي السلك المعدني المصباح الكهربائي

3- أحد مكونات الهواء الجوي لا يشتعل ولكنه يساعد على الاشتعال: - ص 47

النيتروجين الأكسجين الهيدروجين الهيليوم

4- غاز يعكر ماء الجير ويستخدم لإطفاء الحريق: - ص 48

ثاني أكسيد الكربون النيون الهيليوم الأرجون

5- الهواء هو خليط من الغازات المختلفة ومن أهم مكوناتها غاز الأكسجين وغاز : - ص 44

الهيليوم النيتروجين الأرجون النيون

6- الكاشف المستخدم للكشف عن النشا في النبات هو: - ص 85

فهلنج الكحول اليود بيوريت

7- مصدراً رئيساً للطاقة المخزنة في الغذاء الذي يستهلكه الإنسان: - ص 119

القيتامينات البروتينات الدهون الكربوهيدرات

8- تساعد على عملية الهضم وتنظم الإخراج، وتعمل على تخفيض الدهون في الدم ص 121

الدهون الكربوهيدرات البروتين الاملاح المعدنية

السؤال الثاني: أكتب بين القوسين كلمة (صحيحة) للعبارة الصحيحة و كلمة (خطأ) للعبارة غير

الصحيحة علمياً في كل مما يأتي (2x4) :

(صح.) ص 16

(خطأ.) ص 57

(صح) ص 103

(خطأ) ص 116

8

درجة السؤال الثاني

1- المسطرة البلاستيكية من المواد العازلة للشحنات الكهربائية.

2- تتناسب مقاومة الهواء عكسياً مع مساحة السطح.

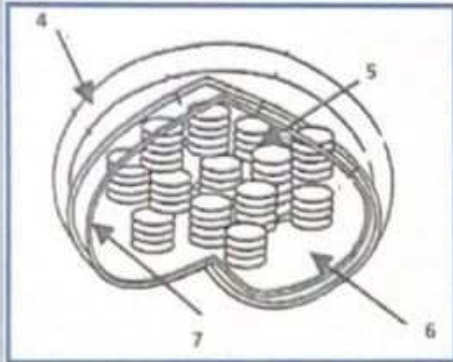
3- نستخدم الأسمدة العضوية لزيادة خصوبة التربة.

4- الماء والأملاح المعدنية من المغذيات العضوية.

السؤال الثالث : في الجدول التالي اختر العبارة أو الشكل من المجموعة (ب) واكتب رقمها

أمام ما يناسبها من عبارات المجموعة (أ) (2x6) :

الرقم	المجموعة (أ)	المجموعة (ب)
(1)	جهاز يحول الطاقة الحركية الى طاقة كهربائية ص 32	1- المولد الكهربائي
(3)	جهاز يحول الطاقة الكهربائية الى طاقة مغناطيسية ص 31	2- المروحة الكهربائية 3- المغناطيس الكهربائي
(6)	الستروما الذي تحدث فيه التفاعلات اللاضونية ص 89- 90	
(5)	الثاينكلاويدات الذي تحدث فيه التفاعلات الضونية	
(9)	تدخل في بناء المخ وتركيب النخاعي ص 118	8- البروتينات
(8)	من أهم مواد البناء للجسم وتوجد في العضلات والجلد والشعر	9- الدهون 10- الفيتامينات



12


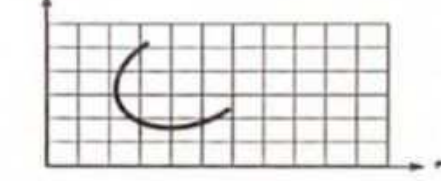
درجة السؤال الثالث

السؤال الرابع: (أ) علل لما يأتي تعليلا علميا صحيحا (2x2):

- 1- يتم توصيل الدارات الكهربائية في المنازل بطريقة التوصيل على التوازي ص 25 (يكتفى بتعليل واحد) عند تلف مصباح لا تتأثر باقي المصابيح/ عند إضافة مصباح لا تتغير اضاءة باقي المصابيح/ يتكون من عدة مسارات..
- 2- أنابيب الخشب في النبات دقيقة وأقطارها صغيرة جداً ص 95
.... لكي تسمح للماء بالصعود للأعلى / يساعد هذا على ارتفاع الماء إلى أعلى ضد الجاذبية الأرضية

4

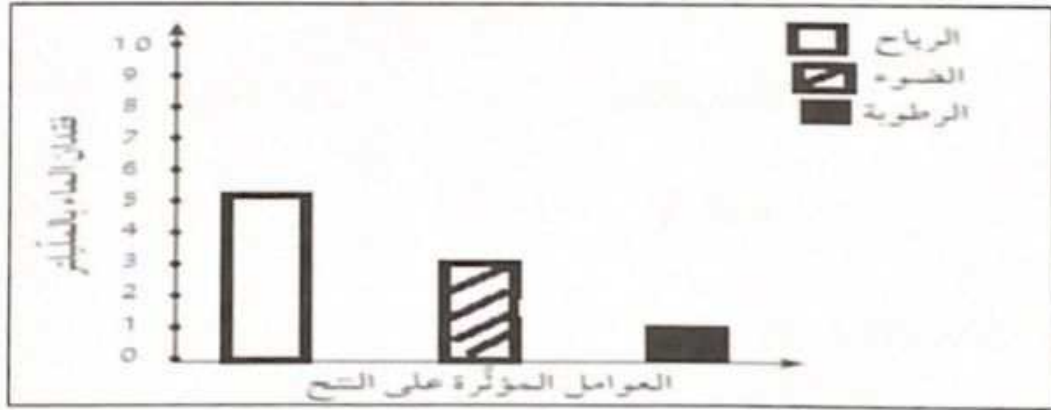
السؤال الرابع: (ب) أكمل المطلوب في الجدول التالي (1x4): ص 69

وجه المقارنة	الحجم عند ثبات درجة الحرارة	درجة الحرارة عند ثبات الحجم
أكمل رسم العلاقة		
نوع العلاقة	عكسية	طردية

4

السؤال الرابع: (ج) حلل العلاقة البيانية التالية (2x2) : ص 97 و 98

من خلال دراستك للعوامل التي تؤثر في عملية النتح، ادرس العلاقة البيانية التالية ثم أجب عن:-



4

1- العامل الأكثر تأثيراً في عملية النتح هو ..الرياح ..

2- العامل الأقل تأثيراً في عملية النتح هوالرطوبة.....

12 درجة السؤال الرابع

السؤال الخامس (أ) أي مما يلي (لا) ينتمي للمجموعة مع ذكر السبب (2x2):

1- اسلاك كهربائية - كشاف كهربائي - مفتاح كهربائي - عمود جاف ص 23

الذي لا ينتمي .. كشاف كهربائي...السببلأنه يكشف عن الشحنات الكهربائية

2- الجبن - البيض - الحبوب الجافة - اللحم ص 119

الذي لا ينتمي .. الحبوب الجافة السبب ليس من البروتينات الكاملة.....

4

موقع
المناهج الكويتية
almanahj.com/kw

السؤال الخامس (ب) - (التفكير الناقد) (2x2) : ص 126

- اثناء لعب كرة السلة سقط طلال على الأرض وشعر بحدوث نزيف في جسمه

اقترح اسم الفيتامين الذي يجب أن يتناوله لوقف النزيف وتخثر

الدم وكذلك أذكر أنواع الأطعمة التي يجب تناولها بكثرة:

1- الفيتامين هو: K....

2- الأطعمة التي تحتوي على هذا الفيتامين:... الخضراوات الخضراء الورقية، الطماطم.....

السؤال الخامس (ج) ادرس الرسم جيدا ثم أجب عن المطلوب (1x4) : ص 24 و 25



(٢)



(١)

1- يتم توصيل المصابيح في الشكل رقم (1) على طريقة .. التوالي .. وعدد المسارات .. 1 ...

2- يتم توصيل المصابيح في الشكل رقم (2) على طريقة .. التوازي .. وعدد المسارات .. 2

4

12

درجة السؤال الخامس

,,, انتهت الأسئلة ,,,,