



وزارة التربية

الإدارة العامة لمنطقة الجهراء التعليمية

اختبار نهاية الفصل الدراسي الثاني
٢٠١٩ / ٢٠١٨

الصف	السابع
المادة	العلوم



نموذج إجابته



وزارة التربية
مكتب المدير العام
الإدارة العامة لمنطقة الجهراء التعليمية



وزارة التربية
مكتب المدير العام
الإدارة العامة لمنطقة الجهراء التعليمية

عدد الأوراق : (٥)
زمن الامتحان : ساعتان

امتحان الفصل الثاني
في مادة العلوم للصف السابع
للعام الدراسي ٢٠١٨/٢٠١٩

وزارة التربية
الإدارة العامة لمنطقة الجهاد التعليمية
التوجيه الفني للعلوم

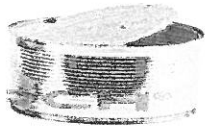
السؤال الأول : اختر الإجابة الصحيحة علمياً لكل من العبارات التالية وضع علامة (√) في المربع المقابل لها

ص ٢٦ (B-5) 7 حقائق

(١) كائن منتج يصنع غذاءه بنفسه :

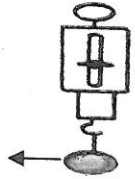
■ نبات حيوان انسان فطريات

(٢) جميعها تتحلل أو يتغير جزء منها عند دفنها في التربة عدا: ص ٦٢ (A-6) عمليات



(٣) في الشكل المقابل إذا كان وزن الثقل في الهواء يساوي (١٠ نيوتن) فإن وزنه في الماء :

ص ٨٣ (C-6) حقائق



(١٤) نيوتن

■ (٨) نيوتن

(١٢) نيوتن

(١٠) نيوتن

(٤) يمكن للحديد أن يطفو إذا وضع في : (استعن بالجدول المقابل) ص ٨٩ (B-7)

■ الزئبق الماء الزيت النفط

(٥) عنصر يستخدم في صناعة الأسلاك الكهربائية: ص ١١٤ (C-8) حقائق

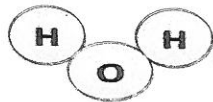
■ Cu K C He

(٦) حمض يعمل كمصدر لفيتامين C مفيد لحالات البرد ويوجد في البرتقال: ص ١٢٤ (A-9) قيم

■ اللاكتيك الأسكوربيك الهيدروكلوريك الكبريتيك

(٧) يمكن إعادة تخصيب التربة بزراعة نباتات بقولية لتثبيت غاز : ص ١٥٥ (B-10) حقائق

■ النيتروجين الهيليوم الأكسجين الهيدروجين



(٨) يمثل الشكل المقابل : ص ١٠٣ (A-8) حقائق

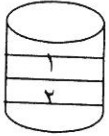
عنصر مركب مخلوط محلول

السؤال الثاني (أ) اكتب بين القوسين كلمة (صحيحة) للعبارة الصحيحة وكلمة (خطأ) للعبارة الغير صحيحة في كلا مما يلي

١- لكل كائن حي دور مختلف يقوم به في موطنه الطبيعي . ص ١٨ (A-5) حقائق (صحيحة)

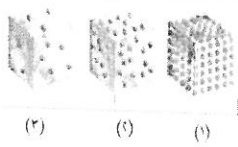
٢- يحدث التلوث بسبب ادخال مواد ضارة إلى البيئة الطبيعية ص ٤٩ (C-6) حقائق (صحيحة)

٣- تساهم الأدخنة المحتوية على ثاني أكسيد الكبريت في تلوث الهواء ص ٥١ (A-6) حقائق (صحيحة)



٤- في الشكل المقابل السائل رقم (١) أكبر كثافة من السائل رقم (٢) ص ٩٩ (C-6) قيم (خطأ)

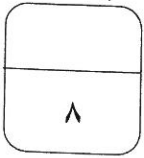
٥- المسافات البينية لجزيئات الاكسجين يمثلها الشكل (١) ص ١٠٨ (C-8) حقائق (خطأ)



٦- يستخدم ملح كبريتات الصوديوم في صناعة عجينة الورق ص ١٣٠ (B-9) حقائق (صحيحة)

٧- تساعد مخلفات الكبريت الناتجة عن مصافي البترول في تحسين التربة ص ١٦١ (B-10) حقائق (خطأ)

٨- الزراعة المحمية تزيد الإنتاج وتقلل التكلفة ص ١٦٢ (B-10) حقائق (صحيحة)



السؤال الثاني (ب) علل لما يلي تعليلاً علمياً دقيقاً:

١- تصمم أجسام السفن بشكل مجوف ص ٧٧ (A-7) عمليات

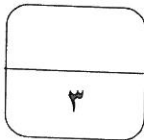
حتى تزيح مقدار كبير من الماء لكي تطفو السفينه.

٢- الليمون يحول لون ورقة تباع الشمس من الأزرق للأحمر. ص ١٢١ (A-9) حقائق

لأن الليمون مادة حمضية.

٣- أفضل أنواع التربة للزراعة التربة الدبالية. ص ١٤٨ (B-10) عمليات

لأنها غنية بالمواد العضوية وتعيش فيها ديدان تعمل على تهوية التربة.



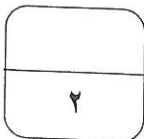
السؤال الثاني (ج) ماذا يحدث في كل حالة من الحالات التالية:

١- عند نقص أحد عناصر النظام البيئي. ص ٣٠ (B-5) حقائق

يحدث خلل في البيئة

٢- لشكل السائل عند وضعه في إناء مكعب الشكل. ص ١٠٨ (B-8) حقائق

يأخذ الماء شكل الوعاء المكعب



السؤال الثالث (أ) في الجدول التالي اختر عبارة من المجموعة (ب) وأكتب رقمها أمام ما يناسبها من عبارات المجموعة (أ) :-

رقم مناسب	أ	ب
(٣)	بيئة حيوية كثيفة الاشجار وغزيرة الامطار	١- السافانا ٢- الجليد القطبي ٣- الغابات المدارية المطيرة
(٢)	بيئة حيوية شديدة البرودة	٤- تلوث إشعاعي ٥- المطر الحمضي ٦- الإحتباس الحراري
(٥)	ينتج عندما تتفاعل ملوثات الهواء مع بخار الماء	
(٦)	ينتج عند تجاوز حرارة الأرض النسبة اللازمة	
(٨)	محلول درجه حموضته = ١٠	٧- المحلول الحمضي ٨- المحلول القلوي ٩- المحلول المتعادل
(٧)	محلول درجه حموضته = ٣	

السؤال الثالث (ب) أي مما يلي لا ينتمي للمجموعة مع ذكر السبب:
١- (إعادة التدوير- الحرق - الرمم - التخزين)

الإجابة: التخزين ص ٦٣ (A-6) حقائق

السبب: لأن جميع ما سبق من طرق التخلص من النفايات عدا التخزين .

١- (البرتقال - عصارة المعدة - صابون - موز)

الإجابة: الصابون ص ١٣٣ (A-9) حقائق

السبب: لأن جميع ما سبق من الأحماض والإجابة القلويات .

السؤال الثالث (ج) أوجد المطلوب من المسألة التالية: ص ٨٧ (B-7) حقائق

١- أحسب قوة دفع الماء على مكعب حجمه (8 Cm³) ، وزنه في الهواء (٨٠ نيوتن) ووزنه

مغمور في الماء (٥٠ نيوتن).

القانون: قوة دفع السائل = وزن الجسم في الهواء- وزن الجسم في السائل (درجه واحدة)

الحل : قوة دفع السائل = (٨٠ نيوتن) - (٥٠ نيوتن) = ٣٠ نيوتن. (التعويض نصف درجه والوحدة

نصف درجه)

السؤال الرابع (أ) قارن بين كلاً مما يلي كما هو موضح بالجدول التالي: ص ١٣٠ (B-7) حقائق

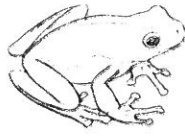
وجه المقارنة نوع المركب	الكبريتيك حمض	كربونات صوديوم قلوي	كبريتات صوديوم ملح	ماء متعادل
----------------------------	------------------	------------------------	-----------------------	---------------

السؤال الرابع (ب) أدرس الرسومات التالية جيداً ثم أجب عن المطلوب:-

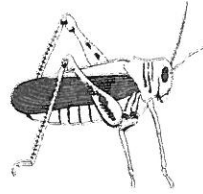
١- رتب الرسومات التالية تبعاً لإنتقال الطاقة من كائن لآخر في السلسلة الغذائية التالية :
ص ٢٩ (B-5) عمليات



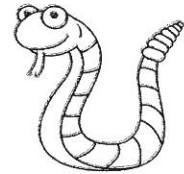
(٤)



(٢)



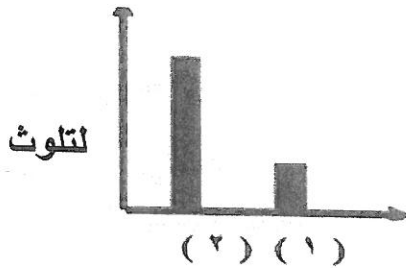
(١)



(٣)

٢- الرسم التالي يوضح العلاقة بين نسبة التلوث في منطقتين إحداهما زراعية والآخرى

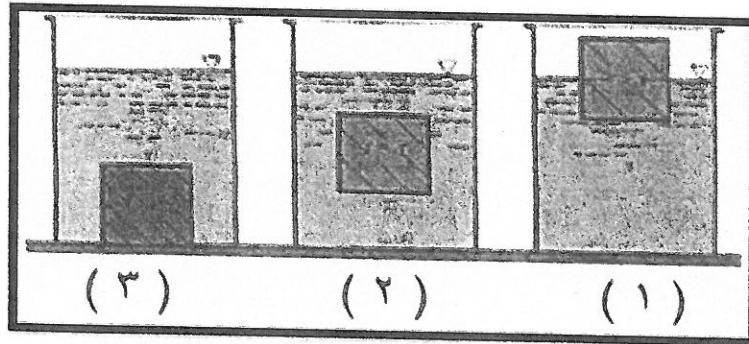
صناعية ص ٥٢ (A-6) حقائق



- المنطقة الزراعية يمثلها العمود رقم (١)

- السبب : انخفاض نسبة التلوث في المناطق الزراعية .

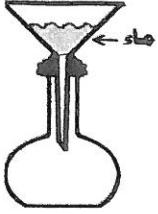
٣- الرسم التالي يوضح ثلاث مكعبات في حوض به ماء :- ص ٨٠ - ٨٢ (B-7) عمليات



- يكون وزن الجسم أقل من قوة دفع السائل عليه في الرقم ١

- عند تفريغ غواصة من الهواء وملئها بالماء تأخذ شكل المكعب رقم ٣

السؤال الرابع (ج) التجربة التالية أجريتها في المختبر، أدرسها جيداً ثم أجب عن المطلوب:-

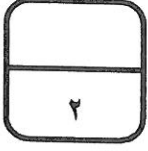


(١) الصورة التالية توضح عملية فصل الرمل عن الماء :- ص ١٠٤ (A-8) عمليات

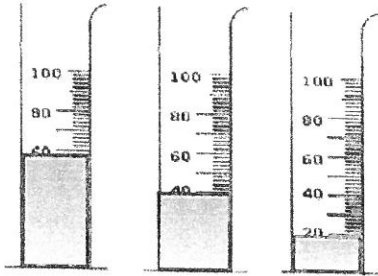
- تسمى طريقة الفصل في الصورة الترشيح

- أذكر طريقتين غير السابقة من طرق فصل المخاليط

التقطير - قمع الفصل - المغاطيس - غيرها



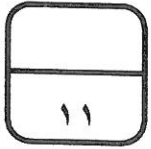
(٢) الرسم المقابل يوضح ثلاثة مخابير مدرجة وضعت أسفل ثلاثة أنواع من التربة وتم صب كمية (١٠٠ مل) من الماء على التربة، وتركت لمدة يوم كامل. ص ١٥١ (B-10) حقائق



(١) (٢) (٣)

- المخبار الذي وضع أسفل التربة الرملية رقم (٣)

- السبب : حبباتها كبيرة ومفككة لا تحتفظ بالماء.



انتهت الأسئلة
بالتوفيق والنجاح