



السؤال الاول : اختر الاجابة الصحيحة في مايلي (نصف درجة)

هي الخرائط التي توضح التضاريس المختلفة لمنطقة ما وارتفاعاتها وتوزيعها الجغرافي :

- ١- الكنتورية ٢- الجيولوجية ٣- الطبوغرافية ٤- جميع ماذكر

من خواص خطوط الكنتور :

- ١- خطوط متوازية افقية ٢- لاتتقاطع ٣- منحنيات مغلقة ٤- جميع ماذكر

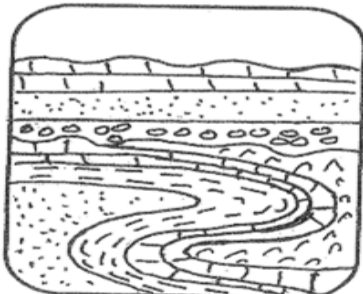
السؤال الثاني : ضع اشارة صح امام الاجابة الصحيحة و اشارة خطأ امام الاجابة الخاطئة (نصف درجة)

- ١- تساعد الشوائب الدخيلة في تعيين العمر النسبي فهي قطع صغيرة تختلف عن الصخر الذي وجدت فيه علما بانها مستمدة من صخر اخر . (.....).
٢- فترة عمر النصف هو يعرف بانه الوقت اللازم لتحلل نصف كمية الذرات الاشعاعية (.....).

السؤال الثالث : قارن بين كل مايلي (درجة واحدة)

نوع العمر	العمر المطلق	العمر النسبي
للارض وجه المقارنه مفهومه		
يمكن استخدام في قراءته		

السؤال الرابع : عند دراستك القطاعات الجيولوجية ادرس القطاع التالي ثم اجب عن الاسئلة التي التليه (درجة واحدة)



1 . حدد سطح عدم التوافق على القطاع .

2 . كم عدد الدورات الترسيبية الممطة على القطاع؟.....

3 . اكتب تقريراً عن الأحداث الجيولوجية التي مرت على الدورة

الترسيبية الأولى (الأقدم) .

.....
.....
.....
.....



السؤال الاول : اختر الاجابة الصحيحة في مايلي (نصف درجة)

عمر يهدف الى حساب عدد السنين التي مرت منذ وقوع الحادثة عن طريق الطاقة الاشعاعية :

- ١- عمر مطلق ٢- العمر النسبي ٣- القاطع والمقطوع ٤- تعاقب الطبقات

خط وهمي يحيط الجسم ويضم نقاطا على ارتفاع ثابت عن مستوى سطح البحر :

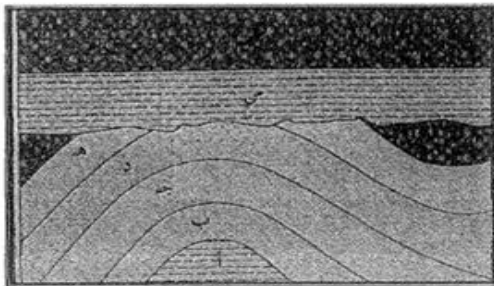
- ١ محور التماثل ٢- خط الكنتور ٣- الخريطة الطبوغرافية ٤- السرج

السؤال الثاني : ضع اشارة صح امام الاجابة الصحيحة و اشارة خطأ امام الاجابة الخاطئة (نصف درجة)

- ١ - يسمى الانخفاض الموجود بين المرتفعين متحدي القاعدة **تل مخروطي** (.....).
٢ - تقارب الخطوط يدل على شدة الانحدار في حين ان تباعدها يدل على قلة الانحدار (.....).

السؤال الثالث : عند دراستك القطاعات الجيولوجية ادرس القطاع التالي ثم اجب عن الاسئلة التي التليه

(درجة واحدة)

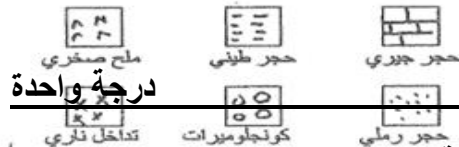


١ - كم عدد الدورات الترسيبية التي يمثلها القطاع .

٢ - حدد أسطح عدم التوافق على القطاع بالأسم . ونوعها

٣ - أكتب تقريرا جيولوجيا عن تتابع الأحداث التي مرت بها المنطقة .

.....
.....
.....
.....



درجة واحدة

السؤال الرابع :

تؤدي الخرائط الجيولوجية دورا اساسيا في الدراسات الجيولوجية كافة ويستخدمها الجيولوجيين لمساعدتهم في الحصول على معلومات حول بنية الارض اذكر اهمية الخرائط الجيولوجية لدولة الكويت ؟

...../.....



السؤال الاول : اختر الاجابة الصحيحة في مايلي (نصف درجة)

هي مسقط راسي للخطوط الكنتورية التصويرية المحيطة بالاجسام الارضية :

- ١- الخريطة الكنتورية ٢- الخرائط الطبوغرافية ٣- الخرائط الجيولوجية ٤- لاشيئ مما ذكر

تتابع لطبقات الصخور الرسوبية تكون اي طبقة احدث من الطبقة التي تقع اسفلها ما لم تكن هذه الطبقات تعرضت لقوى ادت الى قلبها :

- ١ مبدأ القاطع والمقطع ٢- قانون تتابع الطبقات ٣- الشوائب الدخيلة ٤- عدم التوافق

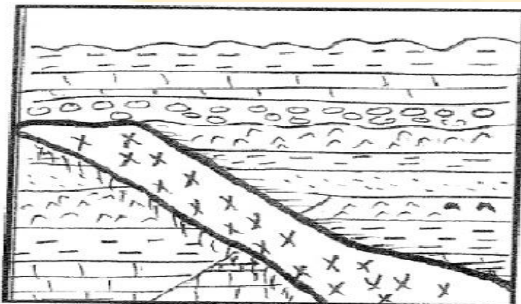
السؤال الثاني : ضع اشارة صح امام الاجابة الصحيحة و اشارة خطأ امام الاجابة الخاطئة (نصف درجة)

- ١- عدم التوافق الزاوي يستدل عليه من وجود اختلاف في ميل الطبقات للتتابعين اللذين يفصل بينهما سطح عدم توافق (.....).
- ٢ الخطوط ذات القيم الموجبة تدل على انها تحت مستوى البحر (.....).

السؤال الثالث : اذكر اثنين لكل مما يلي (درجة واحدة)

- ١- خواص خطوط الكنتور ؟
- ٢- اهمية الخرائط الجيولوجية ؟

السؤال الرابع : عند دراستك القطاعات الجيولوجية ادرس القطاع التالي ثم اجب عن الاسئلة التي التليه (درجة واحدة)



١ - كم عدد الدورات الترسيبية التي يمثلها القطاع .

٢ - حدد أسطح عدم التوافق على القطاع بالاسهم .

٣ - أيهما احدث القاطع الناري أم طبقة الكونجلوميرات التي تعلوه ؟ ولماذا ؟

٤ - أكتب تقريراً جيولوجياً عن تتابع الأحداث التي مرت بها المنطقة حتى حدوث التداخل الناري.



السؤال الاول : اختر الاجابة الصحيحة في مايلي (نصف درجة)

يمكن تعين عمر الصخور بالسنين عن طريق :

- ١ مبدأ القاطع والمقطع ٢- قانون تتابع الطبقات ٣- الشوائب الدخيلة ٤- تحلل المعادن المشعة
الاهمية للخرائط الجيولوجية :

١- التوزيع الجغرافي للوحدات الصخرية ٢- رصد التراكيب الجيولوجية

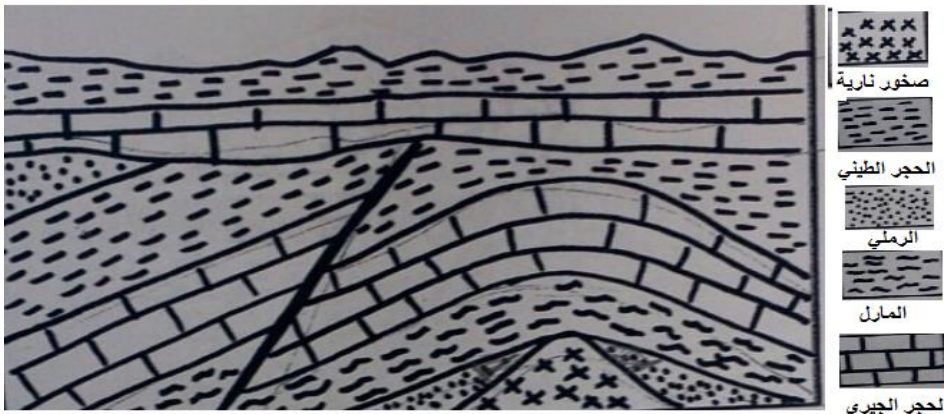
٣- التخطيط العسكري وحماية الامة ٤- جميع ماذكر

السؤال الثاني : اكتب المصطلح المناسب لكل مايلي (نصف درجة)

١- سطح يدل على ترسيب طبقات رسوبية فوق كتل نارية او متحولة اي ان المجموعتين مختلفتين في نوع الصخور (.....).

٢- خطوط افقية متوازية لا تتقاطع معبرة عن شكل الجسم (.....).

السؤال الثالث : عند دراستك القطاعات الجيولوجية ادرس القطاع التالي ثم اجب عن الاسئلة التي التليه (درجة واحدة).



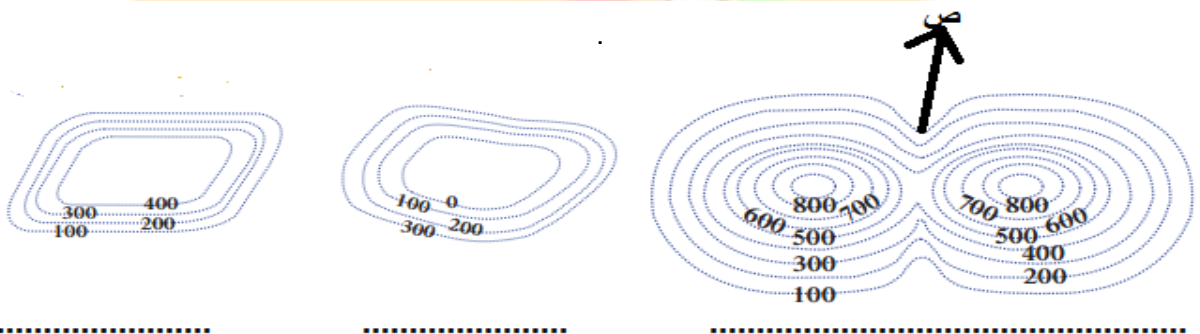
كم عدد الدورات الترسيبية ؟

ماتوع الصدع الموجود في القطاع ؟

حدد اماكن تجمع النفط ؟

رتب الاحداث الجيولوجية في القطاع ؟

السؤال الرابع : حدد مايلي اسم الشكل الناتج للخرائط التالية ؟ (درجة واحدة)





السؤال الاول : اختر الاجابة الصحيحة في مايلي (نصف درجة)

القاطع الذي يخترق تتابعا رسوبيا يكون :

- ١ - هو الاحداث
٢- هو الاقدم
٣- نفس العمر
٤- تكون قبل التتابع الرسوبي

خريطة تستخدم في تنفيذ المشاريع ولانها تحدد الارتفاعات بدقة

- ٢- الخريطة الكنتورية
٢- الخريطة الطبوغرافية
٣- الخريطة الجيولوجية
٤- جميع ماذكر

السؤال الثاني : اكتب المصطلح المناسب في ما يلي (نصف درجة)

- سطح تعرية يدل على انقطاع في الترسيب اثناء تكون تتابع رسوبي (.....).
- هو الوقت اللازم لتحلل نصف كمية الذرات الاشعاعية (.....).

السؤال الثالث : عند دراستك للخرائط ارسم ما يلي (درجة واحدة)

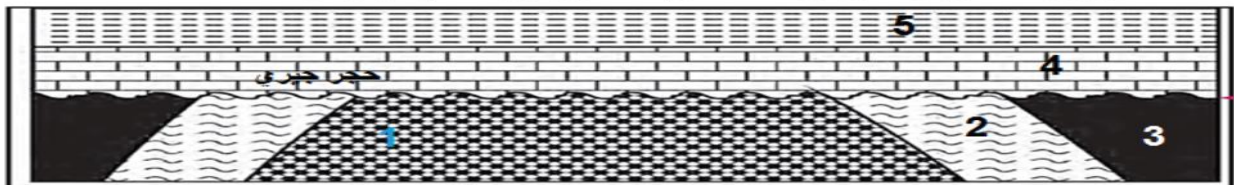
منخفض مخروطي
تل مخروطي

سهل

سرج

السؤال الرابع : عند دراستك القطاعات الجيولوجية ادرس القطاع التالي ثم اجب عن الاسئلة التي التليه (درجة واحدة).

٢- التمرين الثاني : ادرس المقطع التالي جيدا ثم اجب :



- ١- رتب الاحداث الجيولوجية ؟
٢- حدد اسطح عدم التوافق وما نوعها ؟
كم عدد دورات الترسيب ؟
٤- ايهما احدث طبقة الحجر الجيري ام الطية علل اجابتك .