

الاسم : ..... الصف : ٢/

أولاً : الكفاية العامة ( القراءة و المشاهدة )

المعيار ٢-٢

أ - أصِلْ كَلِمَاتِ الأَمْرِ الأَتِيَةِ بِمَا يُنَاسِبُهَا مِنَ الجَمَلِ :

أَفْعَلْ لا تُضِعْ وَقَتَكَ فِيما لا يَنْفَعُكَ .

لا تَفْعَلْ حافظْ عَلى صَلاَتِكَ في وَقْتِها .

ب - اَختارِ التَّوَقَّعَ الصَّحِيحَ مِنْ بَيْنِ الأَقْواسِ .

أَتَوَقَّعُ أَنْ أرى هَذا المُنْصَقَ في :

( المُنْظَفاتِ - الدَّواءِ - الحَلَوِيَّاتِ )



أَتَوَقَّعُ اسْمَ نَباتٍ يَدْخُلُ في مُكوِّناتِ السَّلْطَةِ : ( النُّفَّاح - البُرْتُقالُ - الخِيارُ )

٤	٣	٢	١
○	○	○	○

المعيار ٣-٢

أ - اَختارِ الجَمْعَ الصَّحِيحَ لِلكَلِمَةِ الأَتِيَةِ .

عِيدٌ ( أَفْراحٌ - أُعْياذٌ - سَعْداءٌ )

ب - اَختارِ المَفْرَدَ الصَّحِيحَ لِلكَلِمَةِ الأَتِيَةِ .

أَيامٌ ( شَهْرٌ - عامٌ - يَوْمٌ )

ج - أصِلْ الكَلِماتِ التَّالِيَةَ بِالمَعْنى الصَّحِيحِ لَها .

انْضَمَّ يَتَمَيَّرُ بِصِفَةٍ مُعَيَّنَةٍ

مَوْهُوبٌ التَّحَقَّقَ

٤	٣	٢	١
○	○	○	○

المعيار ٧-٢

أ - اَختارِ العَنَاصِرَ الَّتِي يَحتاجُها النِّباتُ لِيَبقى حَيًّا :

( الماء - العَصِير - الضَّوء - اللَّحْم )

ب - أضع علامة (✓) أمام التصريف الصحيح و (X) أمام التصريف غير الصحيح :

- ١- إذا كُنْتُ مَرِيضًا وَ ذَهَبْتُ إِلَى الْمُسْتَشْفَى وَ وَجَدْتُهُ مُغْلَقًا ، أَبَحْتُ عَنْ مُسْتَشْفَى آخَرَ . ( )
- ٢- إذا لَمْ أَفْزُ بِسَبَاقِ الْجَرِيِّ ، وَحَصَلْتُ عَلَى مَرَكَزٍ مُتَأَخِّرٍ ، أَعْضَبُ . ( )

٤	٣	٢	١
○	○	○	○

ثانيًا : الكفاية العامة (الكتابة) :

المعيار ٢-٣

أ - أكتب التاء المناسبة للكلمات التالية :

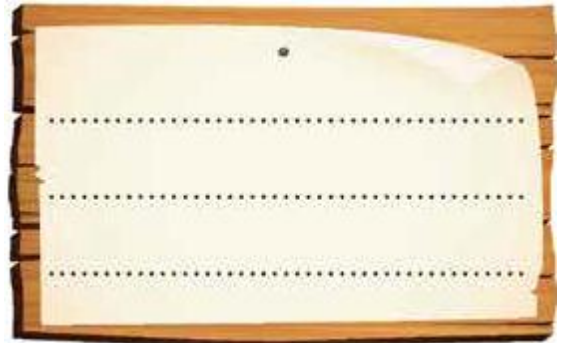
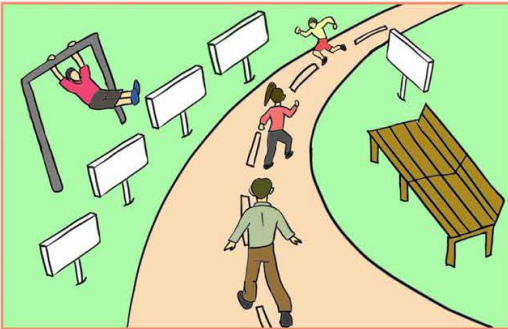
(ة-ة-ت)

قال..... زهر..... لأختها الصغير.....: يحتاج جسم الإنسان إلى تناول  
الأغذية..... المفيدة من مثل الخضراوات والفاكهة

٤	٣	٢	١
○	○	○	○

المعيار ٤-٣

أ - أكتب عبارة قرأتها على لافتات ممشي منطقتنا .



٤	٣	٢	١
○	○	○	○