

تم تحميل هذا الملف من موقع المناهج الكويتية



الملف توقعات ليلة الاختبار (أسئلة اختبارات تجريبية قصيرة متبوعة بالحل)

[موقع المناهج](#) ⇨ [المناهج الكويتية](#) ⇨ [الصف الحادي عشر العلمي](#) ⇨ [علوم](#) ⇨ [الفصل الثاني](#)

روابط مواقع التواصل الاجتماعي بحسب الصف الحادي عشر العلمي



روابط مواد الصف الحادي عشر العلمي على تلغرام

[الرياضيات](#)

[اللغة الانجليزية](#)

[اللغة العربية](#)

[التربية الاسلامية](#)

المزيد من الملفات بحسب الصف الحادي عشر العلمي والمادة علوم في الفصل الثاني

بنك اسئلة احياء	1
بنك اسئلة	2
أسئلة اختبارات وإجاباتها النموذجية	3
توزيع الموضوعات والدروس على الأسابيع للفترة الثانية	4
بنك أسئلة أجهزة جسم الانسان	5

توقعات ليلة الامتحان إجابة امتحانات تجريبية

قصير (أ)



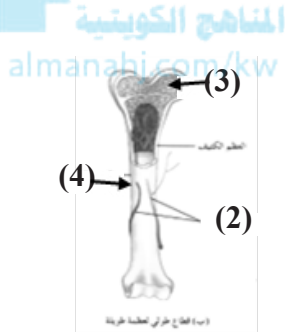
الأحياء

الفصل الدراسي الثاني

2023 - 2024

السؤال الأول :

- أ- اكتب المصطلح العلمي التي تدل عليه كل من العبارات التالية :
- (1 = 1/2 × 2) درجة واحدة)
- 1- قنوات دائرية على شكل فراغات في العظم الكثيف تمر خلالها الأعصاب و الأوعية الدموية .
- 2- حالة تُصيب العضلة عند توقُّف تغذيتها بالـ ATP بعد الموت.
- (**قنوات هافرس** .)
- (**التيبس أو التخشب الموتى** .)



ب- اكمل البيانات علي الرسم : (1 = 1/2 × 2) درجة واحدة)

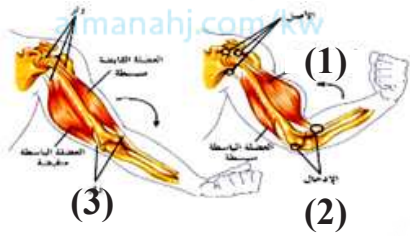
- 1- يشير رقم (2) الى **أوعية دموية**.
- 2- يشير رقم (4) الى **السمحاق**.

السؤال الثاني :

- أ- علل لما يأتي تعليلا علمياً سليماً :
- (1 = 1/2 × 2) درجة واحدة)
- 1- يحصل النسيج الغضروفي علي الغذاء علي الرغم من عدم احتوائه علي أوعية دموية؟
- لأن المغذيات تصل اليه بالانتشار من الشعيرات الدموية الموجودة في الأنسجة المحيطة.
- 2- تجمع العضلات القلبية بين صفات العضلات الهيكلية و العضلات الملساء؟
- لأنها لا إرادية كالعضلات الملساء ومخططة كالعضلات الهيكلية.
- ب- اختر الكلمة غير المنسجمة مع البقية مع ذكر السبب : (1 = 1/2 × 2) درجة واحدة)
- 1- الجمجمة – القفص الصدري – عظم الترقوة – العمود الفقري
- المفهوم : **عظم الترقوة**.
- السبب : **لأنه من مكونات الهيكل الطرفي و البقية مكونات الهيكل المحوري**.
- 2- عضلة هيكلية – عضلة ارادية – عضلة ملساء – عضلة مخططة
- المفهوم : **عضلة ملساء**.
- السبب : **لأن البقية من خصائص العضلات الهيكلية**.

السؤال الأول :

- أ- اكتب المصطلح العلمى التي تدل عليه كل من العبارات التالية :
- 1- هيكل الإنسان الذي يتكون من عظام الذراعين و الساقين و عظام الحوض و الأكتاف.
($1 = \frac{1}{2} \times 2$ درجة واحدة)
- 2- عضلات لإرادية غير مخططة توجد في جدران الأعضاء الجوفاء .
(**الهيكل الطرفى.**)
- 3- **العضلات الملساء.**)



- ب- اكمل البيانات علي الرسم : ($1 = \frac{1}{2} \times 2$ درجة واحدة)
- 1- العضلة القابضة في الشكل (2) تكون **منقبضة.**
- 2- العضلة القابضة في الشكل (3) تكون **منقبضة.**

السؤال الثاني :

- أ- علل لما يأتي تعليلا علمياً سليماً :
- 1- تختلف العظام في أشكالها و أحجامها ؟
لإختلاف وظائفها.
- 2- تُسمى خلايا العضلات الهيكلية بالألياف العضلية ؟
لأنها طويلة و أسطوانية الشكل.
- ب- اختر الكلمة غير المنسجمة مع البقية مع ذكر السبب : ($1 = \frac{1}{2} \times 2$ درجة واحدة)
- 1- عظام الساقين – عظام الحوض – العمود الفقاري – عظام الاكتاف
المفهوم : **العمود الفقاري.**
السبب : **لأن الباقية من مكونات الهيكل الطرفى.**
- 2- عضلة ملساء – عضلة لإرادية – عضلة هيكلية – عضلة غير مخططة
المفهوم : **عضلة هيكلية.**
السبب : **لأن الباقية من خصائص العضلات الملساء.**

السؤال الأول :

أ- اكتب المصطلح العلمي التي تدل عليه كل من العبارات التالية :

(1 = 1/2 × 2) درجة واحدة)

1- نقطة الاتصال بين النهاية المحورية للخلية العصبية والليف العضلي .

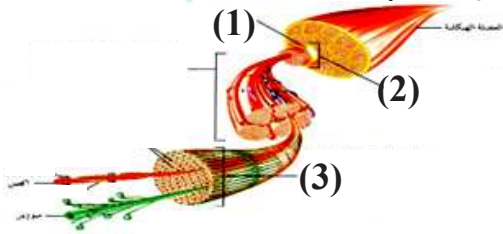
(التشابك العصبي .)

2- خلايا مبعثرة داخل نسيج العظم ضرورية لنمو العظام وترميمها .

(الخلايا البانية للعظم .)

المناهج الكويتية
almanahj.com/kw

ب- اكمل البيانات علي الرسم : (1 = 1/2 × 2) درجة واحدة)



1- يشير الرقم (2) الي **حزمة الياف عضلية**.

2- يشير الرقم (3) الي **الليف العضلي**.

السؤال الثاني :

أ- علل لما يأتي تعليلا علميا سليما :

(1 = 1/2 × 2) درجة واحدة)

1- العظم الكثيف كتلته خفيفة ؟

بسبب وجود قنوات هافرس.

2- انقباض العضلات الهيكلية بدرجة بسيطة ؟

لتساعد في الحفاظ على الوضع القائم للجسم وتحفظ الأعضاء الداخلية في مواضعها.

ب- اختر الكلمة غير المنسجمة مع البقية مع ذكر السبب : (1 = 1/2 × 2) درجة واحدة)

1- نخاع العظم الأحمر - خلايا الدم - نسيج العظم الإسفنجي - العظم الكثيف

المفهوم : العظم الكثيف.

السبب : لأن نخاع العظام الأحمر في العظم الإسفنجي يكون خلايا الدم الحمراء.

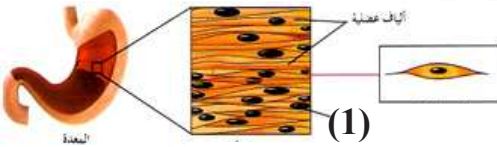
2- الإدخال - الأصل - الوتر - الأربطة

المفهوم : الأربطة.

السبب : لأن بقية المفاهيم تعبر عن الأوتار.

السؤال الأول :

- أ- اكتب المصطلح العلمي التي تدل عليه كل من العبارات التالية :
- 1- النسيج الرخو الذي يملأ تجاويف العظام .
(1 = 1/2 × 2 درجة واحدة)
- 2- استجابة العضلة الهيكلية لإستثارة واحدة أو نبضة عصبية واحدة فاعلة .
(**نخاع العظام**)
- 3- النبضة العضلية .
(**النخاع العظمي**)
- ب- اكمل البيانات علي الرسم :
- (1 = 1/2 × 2 درجة واحدة)



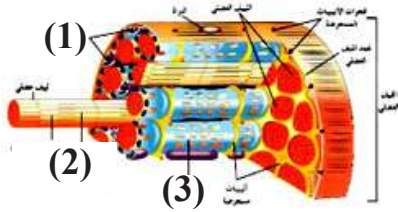
- 1- اذكر أي نوع من العضلات يشير إليها الشكل **ملساء**.
- 2- يشير الرقم (1) الي **النواة**.

السؤال الثاني :

- أ- علل لما يأتي تعليلا علمياً سليماً :
- 1- قدرة العظام علي تكوين خلايا الدم ؟
لأن نسيج العظم الإسفنجي يحتوي على نخاع العظم الأحمر الذي يكون خلايا الدم.
- 2- قد يصاب الانسان بتشنجات عضلية مؤلمة ؟
عندما يتكون حمض اللاكتيك في العضلات بمعدل أسرع من معدل التخلص منه.
- ب- اختر الكلمة غير المنسجمة مع البقية مع ذكر السبب : (1 = 1/2 × 2 درجة واحدة)
- 1- نخاع العظم الأصفر-العظم الاسفنجي-تجاويف العظام الطويلة - خلايا دهنية
المفهوم : **العظم الإسفنجي**.
- السبب : لأن تجاويف العظام الطويلة تحتوي على نخاع العظام الأصفر الذي يحتوي على خلايا دهنية.
- 2- العظام - المفاصل - التروبونين - الغضاريف
المفهوم : **التروبونين**.
- السبب : لأن البقية من مكونات الهيكل العظمي.

السؤال الأول :

- أ- اكتب المصطلح العلمى التي تدل عليه كل من العبارات التالية :
- 1- تراكيب اسطوانية دقيقة يتكون منها اللييف العضلي تتكون من خيوط بروتينية .
(1 = 1/2 × 2 درجة واحدة)
(اللييف العضلى .)
- 2- أماكن تلاقي العظام التي تسمح بالحركة .
(المفاصل .)
- ب- اكمل البيانات علي الرسم :
- (1 = 1/2 × 2 درجة واحدة)



- 1- يشير الرقم (2) الي **خيوط الميوزين**.
- 2- يشير الرقم (3) الي **الشبكة الأندوبلازمية الملساء أو الشبكة الساركوبلازمية**

السؤال الثاني :

- أ- علل لما يأتي تعليلا علميًا سليماً :
- (1 = 1/2 × 2 درجة واحدة)
- 1- تحتاج العضلة الي الطاقة من جزيئات ATP لتتقبض؟
لأن عملية الفصل و إعادة الإرتباط بين الجسر العرضى و الاكتين وتحرر أيونات الكالسيوم من الشبكة الساركوبلازمية تحتاج إلى طاقة.
- 2- الغضروف المرن اكثر أنواع الغضاريف مرونة ؟
لأنه يحتوى على كمية كبيرة من ألياف الإلستين بجانب ألياف الكولاجين.
- ب- اختر الكلمة غير المنسجمة مع البقية مع ذكر السبب :
- (1 = 1/2 × 2 درجة واحدة)
- 1- مفصل الكرة والحق – مفصل بين فقرات العمود الفقاري – مفصل رزي – مفصل الرسغ
المفهوم : **المفصل بين فقرات العمود الفقاري**.
السبب : **لأن البقية من المفاصل واسعة الحركة**.
- 2- الاكتين – الميوسين – الالستين – التروبونين
المفهوم : **الالستين**.
السبب : **لأن البقية بروتينات فى العضلات والالستين فى الغضاريف**.



احرص على اقتناء كتب منصة البلاطي

- كتاب الشرح.
- كتاب الأسئلة.
- كتاب إجابة الأسئلة.
- كتاب الامتحانات.
- كتاب إجابة الامتحانات.

موقع
المناهج الكويتية
almanahj.com/kw



الأحياء 11

الفصل الدراسي الثاني

2023 - 2024

استمتع بتجربة التعلم
مع منصة البلاطي

