

تم تحميل هذا الملف من موقع المناهج الكويتية



الملف أوراق عمل وحدة التكاثر والطفو

[موقع المناهج](#) ← [المناهج الكويتية](#) ← [الصف التاسع](#) ← [علوم](#) ← [الفصل الأول](#)

روابط مواقع التواصل الاجتماعي بحسب الصف التاسع



روابط مواد الصف التاسع على تلغرام

[الرياضيات](#)

[اللغة الانجليزية](#)

[اللغة العربية](#)

[التربية الاسلامية](#)

المزيد من الملفات بحسب الصف التاسع والمادة علوم في الفصل الأول

<a href="#">مسودة كتاب الطالب علوم لعام 2018</a>	1
<a href="#">تلخيص كورس اول في مادة العلوم</a>	2
<a href="#">بنك اسئلة الوحدة الثانية في مادة العلوم</a>	3
<a href="#">بنك اسئلة الوحدة الاولى في مادة العلوم</a>	4
<a href="#">المواضيع المتعلقة في مادة العلوم لعام</a>	5

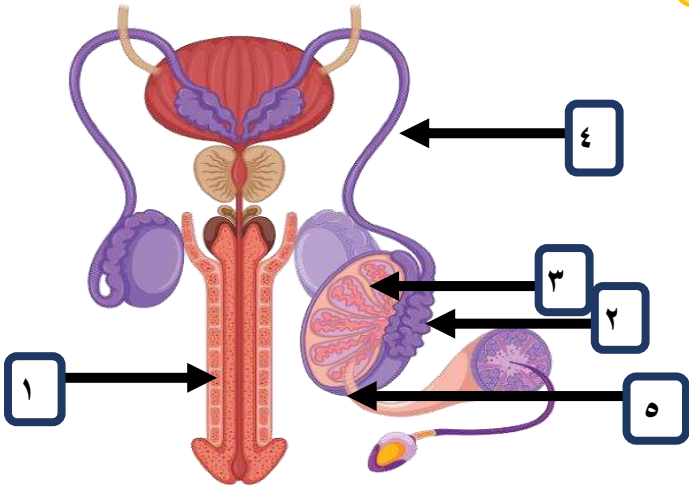
## ورقة عمل الجهاز التكاثري الذكري



السؤال الأول: أختار العبارة من المجموعة (ب) وأكتب رقمها أمام ما يناسبها من عبارات المجموعة (أ)

الرقم	المجموعة (أ)	المجموعة (ب)
(...)	الهرمون المسؤول عن المظاهر الجنسية الذكرية.	١- غدتا كوبر.
(...)	غدتان تفرزان سائل قلوي يعمل على معادلة الوسط في مجرى البول تسميان.	٢- التستوستيرون. ٣- غدة البروستات.

السؤال الثاني: أدرس الشكل التالي جيدا ثم أجب عما يلي:



أكتب ما تشير إليه الأرقام على الرسم

- ١: .....
- ٢: .....
- ٣: .....
- ٤: .....
- ٥: .....

السؤال الثالث: أكمل الجمل التالية بما يناسبها علميا: -

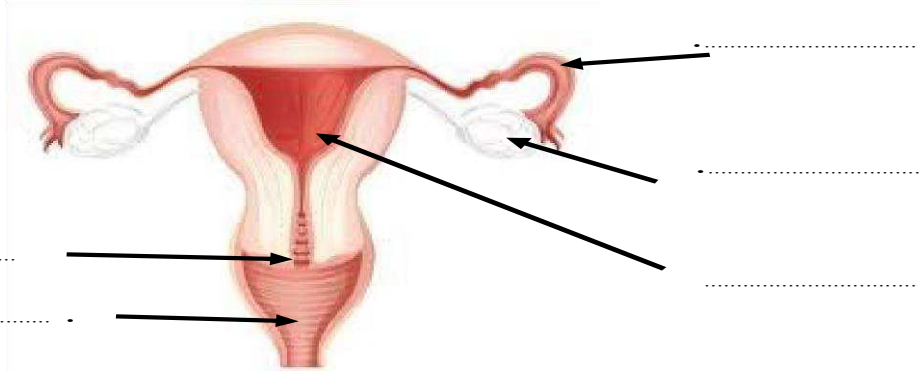
- ١- العضو المسؤول عن نقل الحيوانات المنوية إلى خارج الجسم هو .....
- ٢- الجزء الذي يتم فيه نمو و نضج و تخزين الحيوانات المنوية هو .....
- ٣- العضو الذي يتم فيه إنتاج الحيوانات المنوية هو .....
- ٤- الأنابيب التي تصل بين الخصية والقضيب تسمى .....
- ٥- التركيب الذي يعمل على حماية الخصيتين خارج جسم الذكر هو .....
- إعداد / مصطفى السعيد

## ورقة عمل الجهاز التكاثري الأنثوي



السؤال الأول: أدرس الشكل التالي جيداً ثم أكمل البيانات على الرسم:

موقع  
المناهج الكويتية  
almanahj.com/kw



السؤال الثاني: أكتب الاسم أو المصطلح العلمي الدال عليه العبارات

١-	غدة في الجهاز التناسلي للمرأة تنتج البويضات والهرمونات الأنثوية	(.....)
٢-	عضو في الجهاز التناسلي للمرأة ينمو فيه الجنين	(.....)
٣-	هرمون أنثوي مسؤول عن المظاهر الجنسية الأنثوية (مظاهر البلوغ)	(.....)
٤-	هرمون أنثوي ضروري لحدوث واستمرار الحمل.	(.....)

السؤال الثالث: اختر الإجابة الصحيحة علمياً لكل من العبارات التالية وضع علامة (√) في المربع المقابل لها:

- ١- القرار المكين الذي تم ذكره في القرآن هو: -
- المهبل  المبيض  الرحم  قناة فالوب
- ٢- غدة في الجهاز التناسلي للمرأة تنتج البويضات والهرمونات الأنثوية هي: -
- المهبل  المبيض  الرحم  قناة فالوب
- ٣- المكان الذي يحدث فيه الإخصاب هو:
- المهبل  المبيض  الرحم  قناة فالوب

## مراحل حياة الإنسان



## السؤال الأول: أكتب الاسم أو المصطلح العلمي الدال عليه العبارات التالية

(.....)	١- فترة ظهور التغيرات الجسدية في جسم الفتى والفتاة ليصبحا بالغين قادرين على التكاثر الجنسي.
(.....)	٢- مجموعة التغيرات الجسدية التي تظهر في جسم الفتى والفتاة في مرحلة البلوغ
(.....)	٣- خروج دم الحيض على شكل قطرات من خلال فتحة المهبل

## السؤال الثاني: أكمل الجمل التالية بما يناسبها علميا: -

- ١- السبب الرئيسي لظهور علامات البلوغ عند الفتى هو هرمون .....
- ٢- من أسباب ظهور علامات البلوغ عند الفتاة هرموني ..... و .....
- ٣- من علامات البلوغ عند الفتى ..... و ..... و .....
- ٤- من علامات البلوغ عند الفتاة ..... و ..... و .....

## السؤال الثالث: أي مما يلي لا ينتمي للمجموعة مع ذكر السبب: -

١- خشونة الصوت - نمو العظام - ظهور شعر الوجه - الدورة الشهرية

الذي لا ينتمي هو: .....

السبب: .....



## السؤال الرابع: علل لما يأتي تعليلا علميا دقيقا

١ - حدوث أعراض البلوغ عند الإنسان .

## تابع مراحل حياة الإنسان



## السؤال الأول: أكتب الاسم أو المصطلح العلمي الدال عليه العبارات التالية

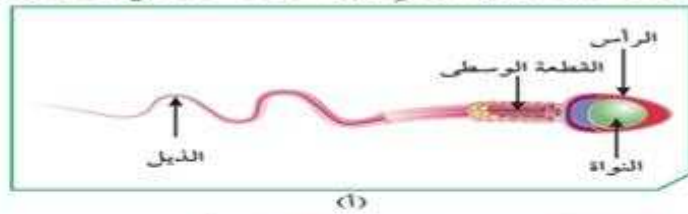
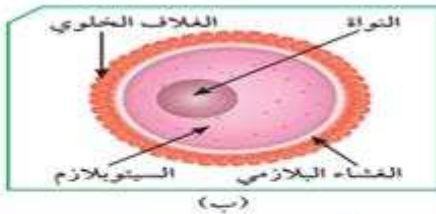
١-	عملية اتحاد الحيوان المنوي مع البويضة لتكوين اللاقحة.	(.....)
٢-	مكان في الجهاز التناسلي للمرأة يحدث فيه الإخصاب.	(.....)
٣-	الفترة الزمنية ما بين عملية الإخصاب وعملية الولادة.	(.....)

## السؤال الثاني: أكمل الجمل التالية بما يناسبها علمياً: -

- ١- يتكون الحيوان المنوي من ..... و ..... و .....
- ٢- تحتوي نواة الحيوان المنوي على ..... كروموسوم.
- ٣- تحتوي نواة البويضة على ..... كروموسوم.
- ٤- تحتوي نواة البويضة المخصبة (اللاقحة) (الزيجوت) على ..... كروموسوم.
- ٥- الجزء المسؤول عن حركة الحيوان المنوي للوصول للبويضة هو.....
- ٦- تحتوي القطعة الوسطى للحيوان المنوي على ..... اللازمة لتوليد الطاقة.
- ٧- يحصل الجنين على الغذاء والأكسجين من الأم عن طريق ..... و .....

## السؤال الثالث :

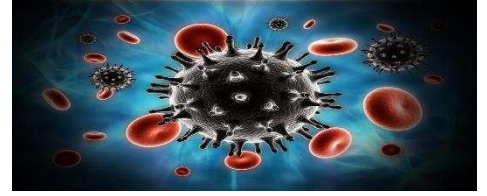
من خلال الشكلين المقابلين، أجب عما في الجدول:



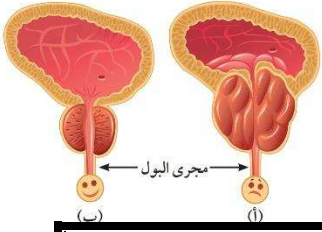
وجه المقارنة	الشكلان	(أ)	(ب)
ما الذي يمثله كل من الشكلين؟			
ما العضو المسؤول عن إنتاج كل منهما؟			
الجزء الذي ينتج الطاقة في (أ) / يخزن الغذاء في (ب)			
عدد الكروموسومات في كل منهما			

صفحات الكتاب ٢٨ - ٣٣

## أمراض الأجهزة التناسلية



السؤال الأول: أكتب الاسم أو المصطلح العلمي الدال عليه العبارات التالية



(.....)	عدم مقدرة الزوجين على الانجاب	١-
(.....)	مرض جنسي يسببه بكتيريا حلزونية الشكل	٢-
(.....)	مرض جنسي تسببه بكتيريا كرويه يمكن ان تصاب به الام حديثه الولادة	٣-

almanahj.com/kw

السؤال الثاني: في الجدول التالي اختر العبارة او الشكل من المجموعة (ب) واكتب رقمها امام ما يناسبها من عبارات المجموعة (أ)

المجموعة (ب)	المجموعة (أ)	الرقم
١ - السيلان	مرض بكتيري تسببه بكتيريا كروية	( )
٢ - حمى النفاس	مرض بكتيري تسببه بكتيريا حلزونية	( )
٣ - الزهري	مرض ينشأ نتيجة الاتصال الجنسي ويسببه فيروس	( )
١ - السيلان	مرض ينشأ دون الاتصال الجنسي	( )
٢ - سرطان الرحم		
٣ - الايدز		

## السؤال الثالث: ماذا يحدث في الحالات التالية

١ - عدم علاج مرض الزهري

## السؤال الثالث: علل لما يأتي تعليلا علميا دقيقا

١ - مرض الايدز يجعل الجسم عرضة للإصابة بأمراض مختلفة



صفحات الكتاب ٢٨ - ٣٣

## تابع أمراض الأجهزة التناسلية



## السؤال الأول: أي مما يلي لا ينتمي للمجموعة مع ذكر السبب

١ - الزهري - السيلان - الايدز - سرطان الرحم

الذي لا ينتمي للمجموعة هو .....

السبب: - .....

٢ - حمى النفاس - سرطان الرحم - سرطان البروستاتا - الايدز

الذي لا ينتمي للمجموعة هو .....

السبب: .....

موقع  
المنهج الكويتية  
almanahj.com/kw

## السؤال الثاني: أكمل المخطط التالي

امراض الجهاز التناسلي في الانسان

امراض تنشأ

.....

امراض تنشأ

.....

.....

الزهري

.....

.....

.....

حمى النفاس

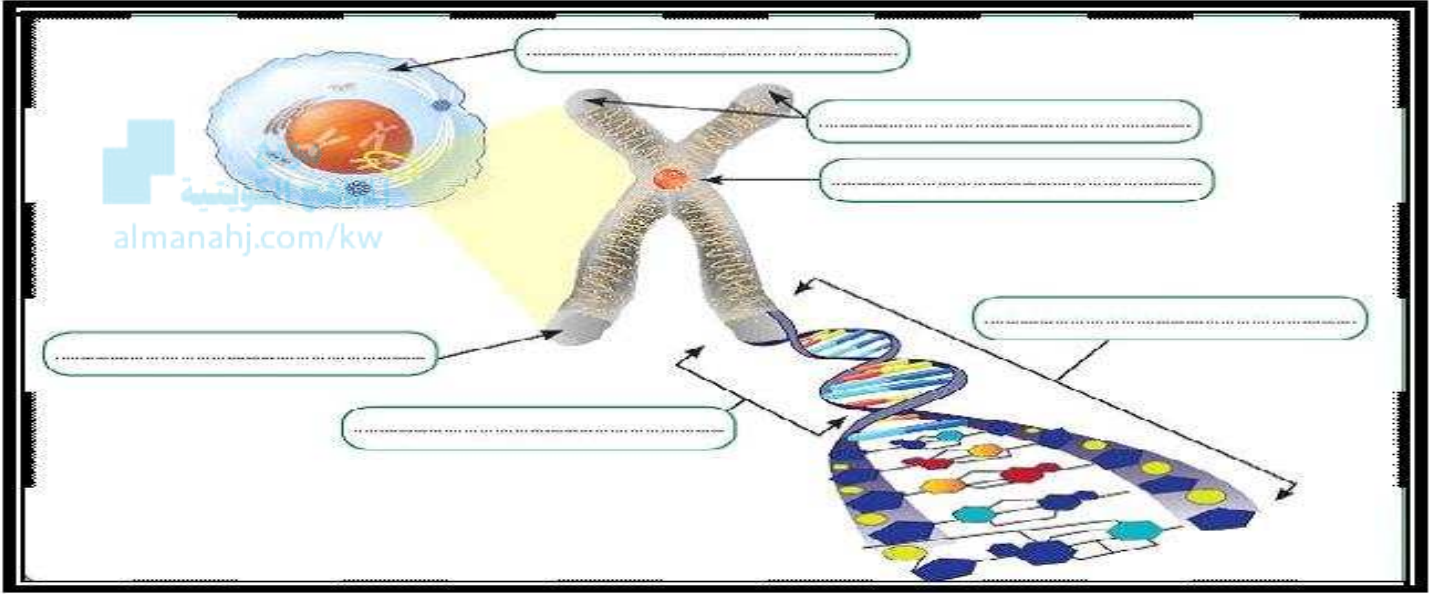
## السؤال الثالث: اكتب كلمة (صحيحة) للعبارة الصحيحة وكلمة (خطأ) للعبارة غير الصحيحة لكل مما يلي:

١	مرض الايدز تسببه بكتيريا حلزونية	( )
٢	مرض سرطان الرحم يمكن علاجه عن طريق المضادات الحيوية	( )
٣	مرض حمى النفاس مرض جنسي ينشأ دون اتصال جنسي	( )
٤	هرمون الاستروجين للرجل يساعد على خصوبة الرجل	( )

## الطفرات



السؤال الأول: أدرس الشكل التالي جيدا ثم أكمل البيانات على الرسم



السؤال الثاني: اكتب كلمة (صحيحة) للعبارة الصحيحة وكلمة (خطأ) للعبارة غير الصحيحة لكل مما يلي:

١	التغير المفاجئ الذي يحدث في تركيب الجينات أو الكروموسومات يسمى الطفرة.	( )
٢	يرتبط شريطي الحمض النووي معا خلال القواعد النيتروجينية بروابط هيدروجينية.	( )
٣	القاعدة النيتروجينية في جزيء DNA والتي يرمز لها بالحرف (C) تسي جوانين.	( )
٤	كل جزء من الحمض النووي يحمل جينات مسؤولة عن إظهار الصفات الوراثية.	( )

السؤال الثالث: أي مما يلي لا ينتمي المجموعة مع ذكر السبب



١ - الأذنين - الثايمين - السيتوسين - يوراسيل.

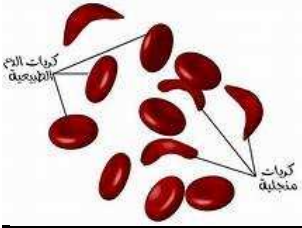
الذي لا ينتمي للمجموعة هو .....

السبب: - .....



صفحات الكتاب ٤٣ - ٤٧

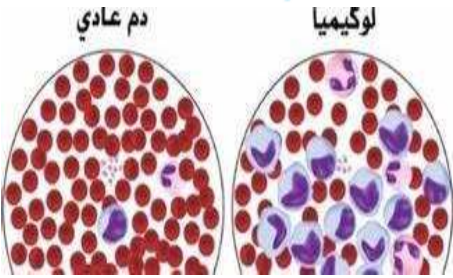
## أنواع الطفرات



السؤال الأول: أكتب الاسم أو المصطلح العلمي الدال عليه العبارات التالية

١	تغير في التركيب الكيميائي للجين أو تغير موقع الجين على الكروموسوم	(.....)
٢	حدوث التغيرات في بنية أو عدد الكروموسومات خلال الانقسام الخلوي	(.....)
٣	من أنواع الطفرات التركيبية حيث يفقد جزء من الكروموسوم ما يحمله من الجينات	(.....)

السؤال الثاني: أكمل المخطط التالي



الطفرات

كروموسومية

عددية

مثال : مرض  
الأنيميا المنجلية

مثل : .....

الانقلاب

.....

التكرار

.....

السؤال الثالث: أي مما يلي لا ينتمي المجموعة مع ذكر السبب

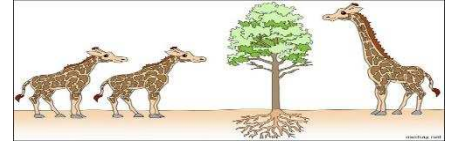
١ - لوكيميا - أنيميا الدم المنجلية - متلازمة مواء القطط - متلازمة داون.

الذي لا ينتمي للمجموعة هو .....

السبب: - .....



## الانتخاب الطبيعي



السؤال الأول: أكتب الاسم أو المصطلح العلمي الدال عليه العبارات التالية

١	تغيرات تطورية تم انتقاؤها عن طريق الطبيعة بشكل منتظم ومستمر وغير عشوائي	(.....)
٢	اختيار تفرضه البيئة لتظهر صفات جديدة أو صفات كانت موجودة وتزداد بشكل أكبر في الكائنات الحية	(.....)

السؤال الثاني: اكتب كلمة (صحيحة) للعبارة الصحيحة وكلمة (خطأ) للعبارة غير الصحيحة لكل مما يلي:

١	تنسخ الصفات الوراثية في الكائنات الحية من جيل إلى آخر من خلال التكاثر.	( )
٢	الزرافات ذات الرقبة الأطول نجحت في البقاء أفضل من الزرافات ذات الرقبة الأقصر.	( )
٣	التغيرات التي حدثت في مناقير النوع نفسه من الطيور تغيرت بحسب درجة الحرارة.	( )

الرسم يوضح نوعين من الفراشات فراشات بنية وفراشات بيضاء ادرس الشكل التالي جيداً ثم أجب



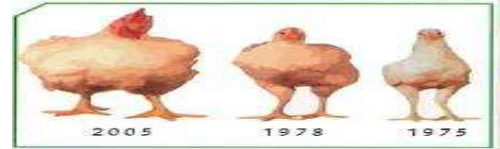
فراشات بيضاء وفراشات بنية

فراشات بيضاء وفراشات بنية

قبل التلوث الصناعي الطائر المفترس يفضل ان يأكل الفراشات ذات اللون .....  
ولذلك زاد عدد الفراشات. .... وقل عدد الفراشات .....

بعد التلوث الصناعي الطائر المفترس يفضل ان يأكل الفراشات ذات اللون .....  
ولذلك زادت عدد الفراشات البنية وقل عدد الفراشات .....

## الانتخاب الصناعي


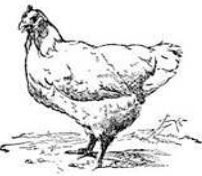




السؤال الأول: اختر الإجابة الصحيحة علمياً لكل من العبارات التالية وضع علامة (✓) في المربع المقابل لها:

١	العملية التي يتم فيها اختيار صفات مرغوبة ونقلها إلى الأجيال تسمى	<input type="checkbox"/> الانتخاب الطبيعي	<input type="checkbox"/> الانتخاب الصناعي	<input type="checkbox"/> التطور	<input type="checkbox"/> الطفرات
٢	نجح الإنسان في الحصول على سلالات جديدة من الحيوانات والنباتات من خلال	<input type="checkbox"/> الانتخاب الطبيعي	<input type="checkbox"/> الانتخاب الصناعي	<input type="checkbox"/> التطور	<input type="checkbox"/> الطفرات
٣	تظهر الصفات الجديدة في الانتخاب الصناعي خلال فترة زمنية	<input type="checkbox"/> قصيرة	<input type="checkbox"/> طويلة	<input type="checkbox"/> عدة سنوات	<input type="checkbox"/> عدة عقود



السؤال الثاني: أدرس الجدول التالي ثم أجب عن المطلوب

الديك	اللحم	تحمل درجة الحرارة	الدجاجة	اللحم	كمية البيض
 (١)	قليل	يتأقلم مع الطقس الحار	 (١)	كثير	جيدة
 (٢)	كثير	يتأقلم مع جميع أنواع الطقس	 (٢)	قليل	وفيرة

- يمكن الحصول على دواجن تنتج لحماً بكميات كبيرة من تزاوج الديك رقم (...) مع الدجاجة رقم (...).

- يمكن الحصول على دواجن تتأقلم مع الطقس الحار وتنتج بيضاً بكميات كبيرة من تزاوج الديك رقم (...) مع الدجاجة رقم (...).

(...) وهذا ما يسمى بـ .....

