



WWW.KweduFiles.Com

# امذكرة الشاملة لامتحان العلوم الأول الأسئلة الموضوعية واطقالية

## للمصف الخامس

الفصل الدراسي الأول للعام الدراسي ٢٠١٨-٢٠١٩

إعداد معلمة العلوم نورة الحميدي



## السؤال الأول: ضع علامة (✓) أمام العبارة الصحيحة وعلمة (X) أمام العبارة غير الصحيحة:

- ١ - يصنف الصبار من النباتات اللايذرية (X)
- ٢ - الصنوبريات من النباتات البذرية الازهرية (✓)
- ٣ - حالة المادة تعتبر من الخواص الطبيعية لها . (✓)
- ٤ - جميع الزهور مكونة من أربع أجزاء (X)
- ٥ - تساعد الرياح والحشرات وبعض الحيوانات على تلقيح بعض الأزهار (✓)
- ٦ - الوحدة المستخدمة لقيس كتلة الأجسام هي الجرام (✓)
- ٧ - الثمرة التي تتشكل من مبيض النبتة تغطي البذور وتحميها (✓)
- ٨ - عندما تكون البذور جافة فإنها تكون في مرحلة الكمون (✓)
- ٩ - البذور تنمو بكميات أقل إذا توفرت لها الرطوبة (X)
- ١٠ - الحيوانات الفقارية هي الأكثر عددا من الحيوانات في العالم (X)
- ١١ - تعد الحية الجلجية من الحيوانات الفقارية (✓)
- ١٢ - قنديل البحر حيوان لافقاري ليس له رأس (✓)
- ١٣ - فم الحلزون يوجد في قدمه (✓)
- ١٤ - الحشرات هي الحيوانات اللافقارية الوحيدة القادرة على الطيران (✓)
- ١٥ - لنجم البحر أقل من خمس أذرع (X)
- ١٦ - يغطي جسم قنديل البحر غلاف صلب لحميها (X)
- ١٧ - للحشرات جزئين لجسمها رأس وبطن (X)
- ١٨ - للعقرب ذيل طويل ووحلي (✓)
- ١٩ - للنملة كلابات وله اربعة أزواج من الأرجل (X)

WWW.KweduFiles.Com



نموذج الإجابة

١- من النباتات اللابذرية  
 الصبار  السراخس  تباع الشمس  التوليب

٢- المجموعة الأكبر من النباتات البذرية  
 الزهرية  السنوبريات  السراخس  الحزازيات

٣- نبتة لها نوع واحد من الأزهار على النبتة نفسها  
 الذرة  النخيل  البلوط  القرع

٤ - تتشكل البذور في  
 المتك  السداة  المبيض  الميسم

٥- بذرة ذات فلقة واحدة  
 بازلاء  حمص  بازلاء  شعير

٦- من الثمار الجافة  
 عنب  تفاح  قشور الثمار الجوزية  عنب

٧- المرحلة التي ينفذ فيها الغذاء المختزن في الفلقتين  
 بداية إنبات البذرة  بادرة  بذرة كامنة  بذرة تنبت



السؤال الثالث: في الجدول التالي اختر العبارة أو الشكل من المجموعة ب واكتب رقمها أمام ما يناسبها من عبارات المجموعة أ

الرقم	المجموعة (أ)	المجموعة (ب)
٥	المجموعة الأكبر من النباتات البذرية	١. تباع الشمس
٣	لها مخاريط	٢. حزازيات
١	تتكاثر عن طريق البذور	٣. صنوبريات
٤	توجد أبواغها أسفل الأوراق	٤. سراخس
٢	تنتج أبواغها في أكياس	٥. النباتات الزهرية

الرقم	المجموعة (أ)	المجموعة (ب)
٤	جزء من الزهرة ينتج البويضات	١. المبيض
١	تتشكل فيه البذور	٢. السبلة
٢	تحمي برعم الزهرة	٣. السداة
٥	الجزء الملون من الزهرة	٤. المتاع
٣	ينتج حبوب اللقاح	٥. البتلة

الرقم	المجموعة (أ)	المجموعة (ب)
٢	له صدفة تحمي جسمه الرخو	١. قنديل لبحر
٤	له ثقب في جسمه للحصول على الغذاء	٢. حلزون
١	له لوامس طويلة ذات خلايا لاسعة وجسمه رخو	٣. نجم البحر
٣	له أقدام انبوية دقيقة	٤. الاسفنج



من حيث مقارنة (اختلاف)	بذرة وحيدة الفلقة	بذرة ذات فلتتين
عدد الفلقات	١	٢
مكان اختزان الغذاء	حول فلتتها	في الفلتتين
مثال	قمح - شعير	بازلاء - حمص - فول - بامية

تفاح	مكسرات
وجه الشبه	ثمار

من حيث	تفاح	مكسرات
نوع الثمار	عصاري	جاف

من حيث	الحية	القطة
وجه الشبه	وجود العمود الفقاري - حيوانات فقارية	

من حيث	نجم البحر	دودة
وجه الشبه	حيوانات لا فقارية	

من حيث	الاسفنج	قنديل البحر
طريقة حمايته لنفسه	يصدر رائحة كريهة	سم في الخلايا الاسعة الموجودة في لوامسه

من حيث	الحشرات	العناكب
وجه الشبه	لافقاري - وجود الهيكل الخارجي	

من حيث	الحشرات	العناكب
عدد الأرجل	٦	٨



- ١ - إنتاج أفراد جديدة من النوع نفسه (تكاثر)
- ٢ - فرز أو تقسيم إلى مجموعات استناداً إلى أوجه الشبه والاختلاف (صنف / تصنيف)
- ٣ - نباتات تنتج بذور داخل مخاريط (صنوبريات)
- ٤ - خلية دقيقة تنمو إلى نبتة جديدة (بوغ / حافظة جرثومية)
- ٥ - أحد الأجزاء ورقية الشكل التي تحمي برعم الزهرة والتي تكون عادة خضراء (سبلة)
- ٦ - جزء من الزهرة ينتج البويضات التي تنمو لتصبح بذور (متاع - عضو التأنيث في الزهرة)
- ٧ - جزء من الزهرة ينتج غبار الطلع (سداة / العضو الذكري في الزهرة)
- ٨ - حبيبات دقيقة تنتج بذور عند اتحادها ببيضة الزهرة (غبار الطلع / حبوب اللقاح)
- ٩ - انتقال حبوب اللقاح من السداة إلى المتاع (تلقيح)
- ١٠ - اتحاد خلية ذكورية من حبيبة اللقاح ببيضة لتشكيل البذرة (إخصاب)
- ١١ - الجزء السفلي من من المتاع حيث تتشكل البذور (مبيض)
- ١٢ - الجزء الداخلي من المبيض والذي يحتوي على بيضة (بويضة)
- ١٣ - جزء دقيق من البذرة يمكن أن ينمو ليصبح نبتة جديدة (جنين)
- ١٣ - بذرة ذات فلقة واحدة وغذاء مختزن خارج فلقتها (بذرة وحيدة الفلقة)
- ١٤ - بذرة ذات فلقتين تختزنان الغذاء (بذرة ذات فلقتين)
- ١٥ - مرحلة الرقاد أو الراحة التي تمر بها البذرة (كمون)
- ١٦ - سلسلة من العظام المتصلة في الناحية الظهرية من وسط جسم بعض الحيوانات وفي ظهر الإنسان أيضا (العمود الفقاري)
- ١٧ - غلاف خارجي صلب يدعم بعض الحيوانات اللافقارية ويحميها (الهيكل الخارجي)
- ١٨ - طرح الهيكل الخارجي للحيوان والتخلص منه (انسلاخ)



١ - يقسم العلماء النباتات إلى نوعين .  
بسبب أوجه الشبه والاختلاف بين النباتات / طريقة تكاثرها

٢ - بتلات الأزهار ملونة  
لتجذب الحشرات إليها

٣ - وجود الأزهار في بعض النبات  
لتنج البذور

٤ - جدار المبيض سميك  
ليحمي البيض بداخله .

WWW.KweduFiles.Com

٥ - وجود غلاف للبذرة  
ليحميها

٦ - تبقى الحية جزء من جسمها منتصبا  
بسبب وجود العمود الفقاري .

٧ - وجود لوامس ذات خلايا لاسعة في جسم قنديل لبحر / وجود غلاف قاسي على جسم نجم البحر  
وجود صدفة صلبة على جسم الحلزون / يصدر الاسفنج رائحة كريهة  
لحمايته

٨ - وجود الثقوب في جسم حيوان الاسفنج  
ليتنفق إليه الماء حاملا معه الغذاء .



١- كيف ينتج النباتات المادة السكرية ؟ بم تتشابه النباتات كلها ؟  
تستخدم الماء و غاز ثاني أكسيد الكربون والطاقة من ضوء الشمس لإنتاج المادة السكرية .

٢- كيف يصنف العلماء النباتات ؟  
حسب طريقة تكاثرها /بذرية ولابذرية

٣- كيف تتكاثر النباتات اللابذرية السراخس والحزازيات ؟  
عن طريق الأبواغ /الحافظات الجرثومية .

٤- كيف تنتج النباتات البذرية البذور ؟  
كيف تختلف النباتات الزهرية والصنوبريات في إنتاج البذور ؟  
الزهرية تنتج البذور في الأزهار والصنوبريات تنتج البذور في المخاريط

٥- ماهي أجزاء الزهرة الأربعة ؟ اذكر اجزاء الزهرة من الخارج إلى الداخل  
سبلة -بتلة -سداء -متاع

٦- في أي جزء من الزهرة تنتج/تتشكل البذور ؟  
في المتاع /المبيض

٧- كيف تنتج النباتات ذات النوعين من الأزهار البذور ؟  
كيف يتشكل كوز الذرة ؟  
تتحد الخلية الذكرية في لقاح الأزهار ذات الاسدية بالبيوض في الأزهار التي لها متاع

٨- كيف يتم التلقيح في الأزهار ؟  
عند انتقال حبوب اللقاح من السداة إلى المتاع .

٨- كيف يتم التلقيح في الإخصاب ؟  
عند اتحاد خلية ذكرية من حبوب اللقاح بالبيضة .





٩- كيف تتشكل البذور  
تتحد الخلية الذكورية من حبوب اللقاح ببيضة في المتاع لتشكل البذور

١٠- كيف تختلف البذرة وحيدة الفلقة عن البذرة ذات الفلقتين ؟  
للبذرة وحيدة الفلقة فلقة واحدة وغذاء مختزن حول فلقتها  
وللبذرة ذات الفلقتين فلقتين بهما الغذاء المختزن .

١١- ماذا تحتاج إليه البذرة الكامنة لتنمو ؟  
الماء والاكسجين ودرجة الحرارة المناسبة .

١٢- ماذا تصبح البادرات عندما تنمو ؟  
نبات ناضج

١٣- مالذي تحتاج إليه البادرات لتنضج ؟  
ماء - هواء - درجة حرارة مناسبة - ضوء الشمس - تربة .

WWW.KweduFiles.Com

١٤- كيف تنمو نبتة الفاصوليا من بذرة فاصوليا ؟

عندما تحصل البذرة الكامنة على ماء و أكسجين ودرجة حرارة مناسبة تنمو لتصبح بادرة  
ثم نبتة ناضجة .

١٥- ماهي الثمرة وكيف تتشكل ؟

الثمرة تغطي لبذور وتحميها ، عندما يكبر المبيض الذي يحيط بالبذور ينمو ليشكل ثمرة .

١٦- كيف يصنف العلماء الحيوانات في مجموعتين كبيرتين ؟  
فقارية ولافقارية

١٧- كيف يتنقل نجم البحر ؟ ويحصل على غذاءه ؟  
من خلال أقدامه الانبوبية الرفيعة

١٨- بم تختلف الحشرات عن العناكب ؟

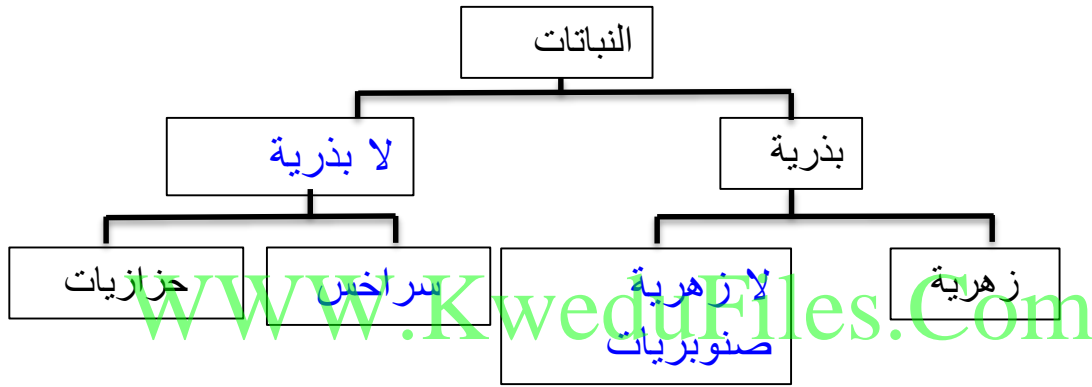
للحشرات ٣ أجزاء لجسمها ولها ٦ أرجل / للعناكب جزئين لجسمها وللحشرات ٨ أرجل



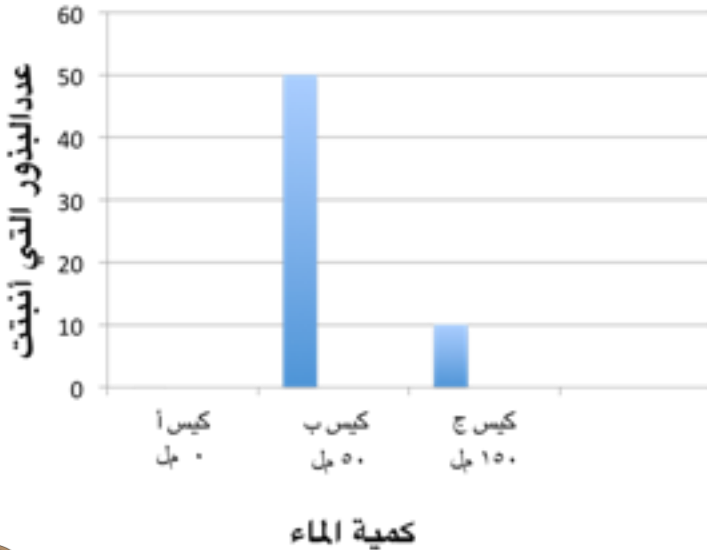
١- عند الإفراط في الرطوبة للبذور أو عدم توفير الرطوبة لها .  
تقل أعداد البذور التي تنبت وقد لا تبقى حية بعد الإنبات .

٢- عندما يضيق الهيكل الخارجي على الحشرة  
تحدث عملية الانسلاخ

### أكمل المخطط التالي : السؤال التاسع



### من خلال إجرائك للتجربة : السؤال العاشر



ادرس الرسم البياني التالي ثم أجب .  
من خلال تجربة إنبات البذور  
فإن الكيس الذي تكون فيه  
عدد البذور التي تنبت أكثر

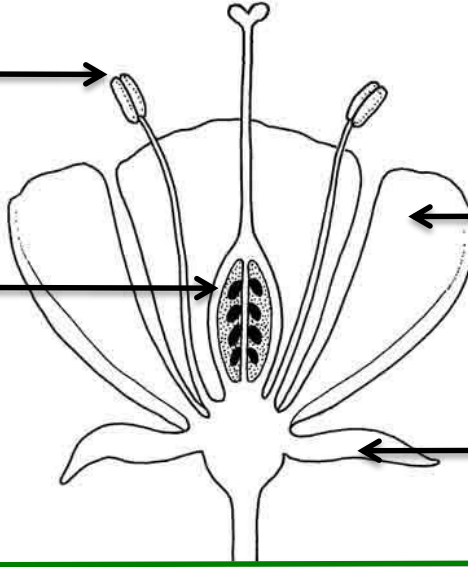
هو... **ب** .....

الشكل يمثل أجزاء الزهرة

سداة



متاع



بتلة



سبلة



الشكل يمثل أجزاء البذرة

غلاف البذرة



جنين

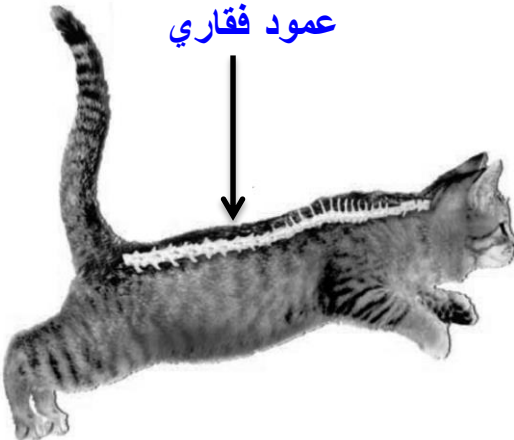


غذاء مختزن



الشكل يمثل القطة

عمود فقاري



**السؤال الأول: ضع علامة (✓) أمام العبارة الصحيحة  
وعلمة (X) أمام العبارة غير الصحيحة:**

- ١ - يصنف الصبار من النباتات اللابذرية (.....)
- ٢ - السنوبريات من النباتات البذرية اللازهرية (.....)
- ٣ - حالة المادة تعتبر من الخواص الطبيعية لها . (.....)
- ٤ - جميع الزهور مكونة من أربع أجزاء (.....)
- ٥ - تساعد الرياح والحشرات وبعض الحيوانات على تلقيح بعض الأزهار (.....)
- ٦ - الوحدة المستخدمة لقيس كتلة الأجسام هي الجرام (.....)
- ٧ - الثمرة التي تتشكل من مبيض النبتة تغطي البذور وتحميها (.....)
- ٨ - عندما تكون البذور جافة فإنها تكون في مرحلة الكمون (.....)
- ٩ - البذور تنو بكميات أقل إذا توفرت لها الرطوبة (.....)
- ١٠ - الحيوانات الفقارية هي الأكثر عددا من الحيوانات في العالم (.....)
- ١١ - تعد الحية الجلجية من الحيوانات الفقارية (.....)
- ١٢ - قنديل البحر حيوان لافقاري ليس له رأس (.....)
- ١٣ - فم الحلزون يوجد في قدمه (.....)
- ١٤ - الحشرات هي الحيوانات اللافقارية الوحيدة القادرة على الطيران (.....)
- ١٥ - لنجم البحر أقل من خمس أذرع (.....)
- ١٦ - يغطي جسم قنديل البحر غلاف صلب لحميها (.....)
- ١٧ - للحشرات جزئين لجسمها رأس وبطن (.....)
- ١٨ - للعقرب ذيل طويل ووحلتي (.....)
- ١٩ - للنملة كلابات وله اربعة أزواج من الأرجل (.....)

www.KweduFiles.Com



السؤال الثاني : اختر الاجابة الصحيحة من بين الاختيارات التالية:

١- من النباتات اللابذرية  
 الصبار  السراخس  تباع الشمس  التوليب

٢- المجموعة الأكبر من النباتات البذرية  
 الزهرية  الصنوبريات  السراخس  الحزازيات

٣- نبتة لها نوع واحد من الأزهار على النبتة نفسها  
 الذرة  النخيل  البلوط  القرع

٤ - تشكل البذور في  
 المتك  السداة  المبيض  الميسم

٥- بذرة ذات فلقة واحدة  
 بازلاء  حمص  بازلاء  شعير

٦- من الثمار الجافة  
 عنب  تفاح  قشور الثمار الجوزية  عنب

٧- المرحلة التي ينفذ فيها الغذاء المختزن في الفلقتين  
 بداية إنبات البذرة  بادرة  بذرة كامنة  بذرة تنبت



**السؤال الثالث : في الجدول التالي اختر العبارة أو الشكل من المجموعة ب و اكتب رقمها أمام مايناسبها من عبارات المجموعة أ**

الرقم	المجموعة (أ)	المجموعة (ب)
	المجموعة الأكبر من النباتات البذرية	١. تباع الشمس
	لها مخاريط	٢. حزازيات
	تتكاثر عن طريق البذور	٣. صنوبريات
	توجد أبواغها أسفل الأوراق	٤. سراخس
	تنتج أبواغها في أكياس	٥. النباتات الزهرية

الرقم	المجموعة (أ)	المجموعة (ب)
	جزء من الزهرة ينتج البويضات	١. المبيض
	تتشكل فيه البذور	٢. السبلة
	تحمي برعم الزهرة	٣. السداة
	الجزء الملون من الزهرة	٤. المتاع
	ينتج حبوب اللقاح	٥. البتلة

الرقم	المجموعة (أ)	المجموعة (ب)
	له صدفة تحمي جسمه الرخو	١. قنديل لبحر
	له ثقب في جسمه للحصول على الغذاء	٢. حلزون
	له لوامس طويلة ذات خلايا لاسعة وجسمه رخو	٣. نجم البحر
	له أقدام انبوية دقيقة	٤. الاسفنج



بذرة ذات فلتقتين	بذرة وحيدة الفلقة	من حيث مقارنة (اختلاف)
		عدد الفلقات
		مكان اختزان الغذاء
		مثال

مكسرات	تفاح	
		وجه الشبه

مكسرات	تفاح	من حيث
		نوع الثمار

القطة	الحية	من حيث
		وجه الشبه

دودة	نجم البحر	من حيث
		وجه الشبه

قنديل البحر	الاسفنج	من حيث
		طريقة حمايته لنفسه

العناكب	الحشرات	من حيث
		وجه الشبه

العناكب	الحشرات	من حيث
		عدد الأرجل



**السؤال الخامس : اكتب المصطلح العلمي الدال على كل من العبارات التالية ؛**

- ١ - إنتاج أفراد جديدة من النوع نفسه (.....)
- ٢ - فرز أو تقسيم إلى مجموعات استناداً إلى أوجه الشبه والاختلاف (.....)
- ٣ - نباتات تنتج بذور داخل مخاريط (.....)
- ٤ - خلية دقيقة تنمو إلى نبتة جديدة . (.....)
- ٥ - أحد الأجزاء ورقية الشكل التي تحمي برعم الزهرة والتي تكون عادة خضراء. (.....)
- ٦ - جزء من الزهرة ينتج البويضات التي تنمو لتصبح بذور . (.....)
- ٧ - جزء من الزهرة ينتج غبار الطلع . (.....)
- ٨ - حبيبات دقيقة تنتج بذور عند اتحادها ببيضة الزهرة . (.....)
- ٩ - انتقال حبوب اللقاح من السداة إلى المتاع . (.....)
- ١٠ . اتحاد خلية ذكرية من حبيبة اللقاح ببيضة لتشكيل البذرة . (.....)
- ١١ - الجزء السفلي من من المتاع حيث تتشكل البذور . (.....)
- ١٢ - الجزء الداخلي من المبيض والذي يحتوي على بيضة . (.....)
- ١٣ - جزء دقيق من البذرة يمكن أن ينمو ليصبح نبتة جديدة . (.....)
- ١٣ - بذرة ذات فلقة واحدة وغذاء مختزن خارج فلقها . (.....)
- ١٤ - بذرة ذات فلقتين تختزنان الغذاء . (.....)
- ١٥ - مرحلة الرقاد أو الراحة التي تمر بها البذرة . (.....)
- ١٦ - سلسلة من العظام المتصلة في الناحية الظهرية من وسط جسم بعض الحيوانات وفي ظهر الإنسان أيضا . (.....)
- ١٧ - غلاف خارجي صلب يدعم بعض الحيوانات اللافقارية ويحميها . (.....)
- ١٨ - طرح الهيكل الخارجي للحيوان والتخلص منه . (.....)

www.KweduFiles.Com





## السؤال السادس : علل لما يلي تعليلا علميا سليما :

١ -يقسم العلماء النباتات إلى نوعين .

٢ -بتلات الأزهار ملونة

٣ -وجود الأزهار في بعض النبات

٤ -جدار المبيض سميك

٥ -وجود غلاف للبذرة

WWW.KweduFiles.Com

٦ -تبقى الحية جزء من جسمها منتصبا

٧ -وجود لوامس ذات خلايا لاسعة في جسم قنديل لبحر /وجود غلاف قاسي على جسم نجم البحر  
وجود صدفة صلبة على جسم الحلزون /يصدر الاسفنج رائحة كريهة

٨ -وجود الثقوب في جسم حيوان الاسفنج



١- كيف ينتج النباتات المادة السكرية ؟ بم تشابه النباتات كلها ؟

٢- كيف يصنف العلماء النباتات ؟

٣- كيف تتكاثر النباتات الابذرية السراخس والحزازيات ؟

٤- كيف تنتج النباتات البذرية البذور ؟  
كيف تختلف النباتات الزهرية والصنوبريات في إنتاج البذور ؟

٥- ماهي أجزاء الزهرة الأربعة ؟ اذكر اجزاء الزهرة من الخارج إلى الداخل

[WWW.KweduFiles.Com](http://WWW.KweduFiles.Com)

٦- في أي جزء من الزهرة تنتج/ تتشكل البذور ؟

٧- كيف تنتج النباتات ذات النوعين من الأزهار البذور ؟  
كيف يتشكل كوز الذرة ؟

٨- كيف يتم التلقيح في الأزهار ؟

٨- كيف يتم التلقيح في الإخصاب ؟



١٠- كيف تختلف البذرة وحيدة الفلقة عن البذرة ذات الفلقتين؟

١١- ماذا تحتاج إليه البذرة الكامنة لتنمو؟

١٢- ماذا تصبح البادرات عندما تنمو؟

١٣- مالذي تحتاج إليه البادرات لتنضج؟

WWW.KweduFiles.Com

١٤- كيف تنمو نبتة الفاصوليا من بذرة فاصوليا؟

١٥- ماهي الثمرة وكيف تتشكل؟

١٦- كيف يصنف العلماء الحيوانات في مجموعتين كبيرتين؟

١٧- كيف ينتقل نجم البحر؟ ويحصل على غذاءه؟

١٨- بم تختلف الحشرات عن العناكب؟

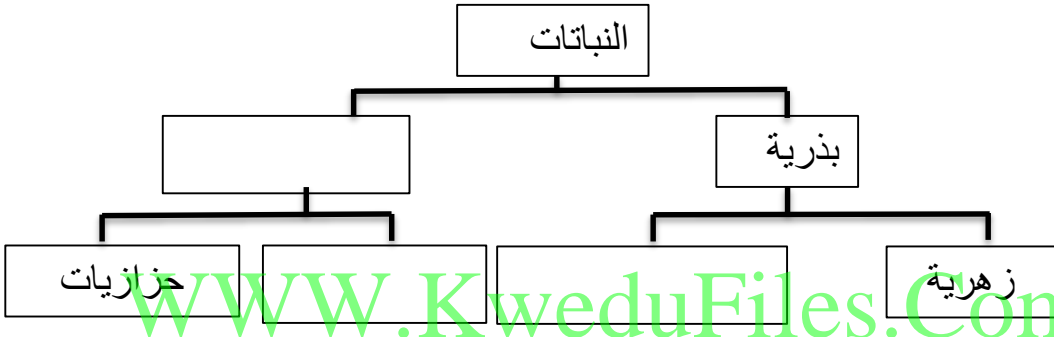


## السؤال الثامن : ماذا يحدث في الحالات التالية

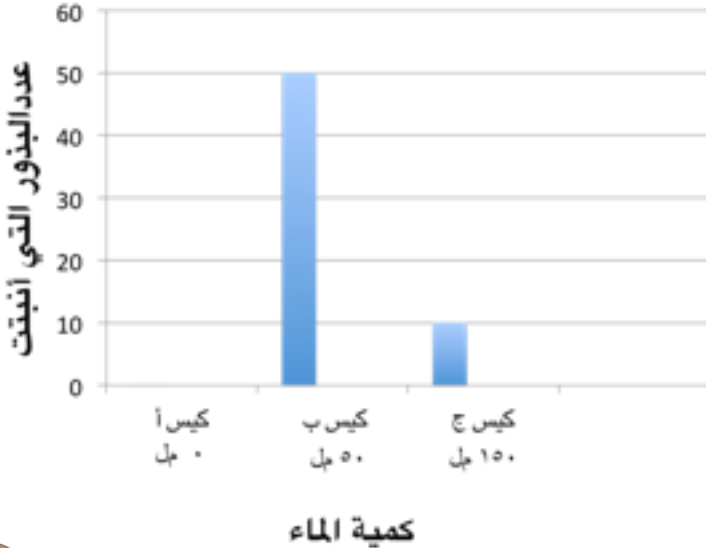
١- عند الإفراط في الرطوبة للبذور أو عدم توفير الرطوبة لها .

٢- عندما يضيق الهيكل الخارجي على الحشرة

## أكمل المخطط التالي : السؤال التاسع



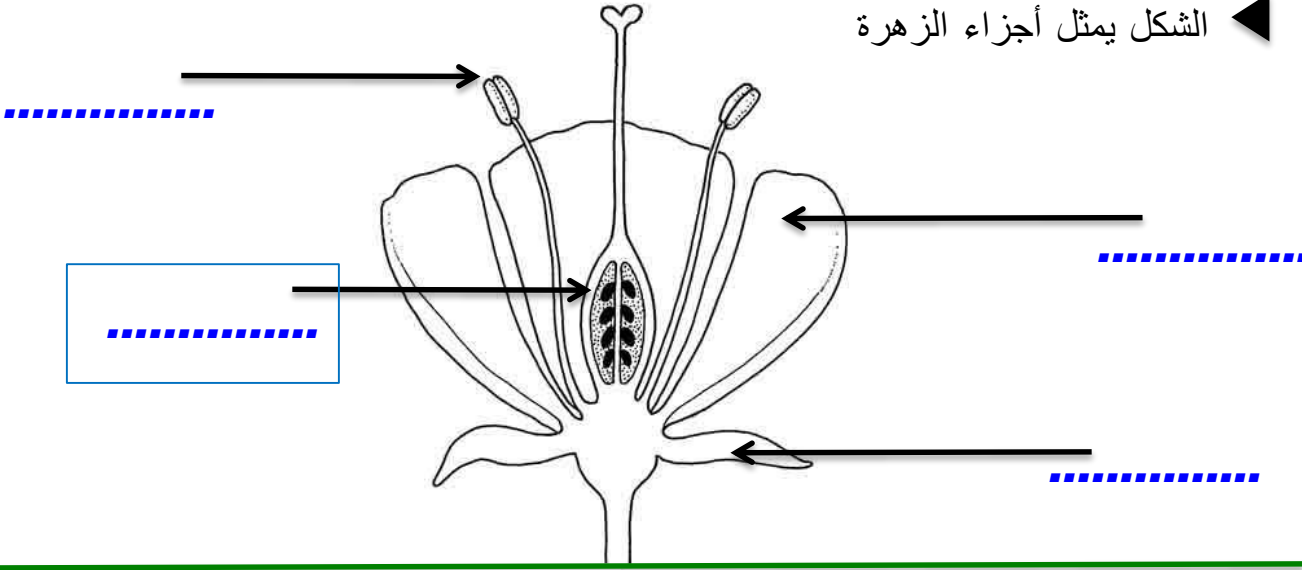
## من خلال إجرائك للتجربة : السؤال العاشر



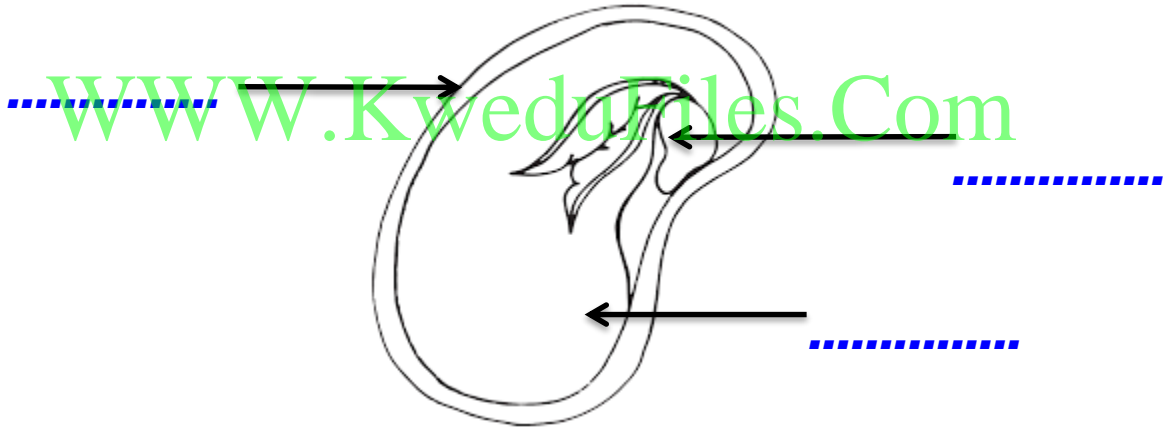
ادرس الرسم البياني التالي ثم أجب .  
من خلال تجربة إنبات البذور  
فإن الكيس الذي تكون فيه  
عدد البذور التي تنبت أكثر  
هو .....



الشكل يمثل أجزاء الزهرة



الشكل يمثل أجزاء البذرة



الشكل يمثل القطة

