

تم تحميل هذا الملف من موقع ملفات الكويت التعليمية



[com.kwedufiles.www//:https](https://www.kwedufiles.com)

*للحصول على أوراق عمل لجميع الصفوف وجميع المواد اضغط هنا

* للحصول على أوراق عمل لجميع مواد الصف الثامن اضغط هنا

<https://kwedufiles.com/8>

* للحصول على جميع أوراق الصف الثامن في مادة تقنية المعلومات وجميع الفصول, اضغط هنا

<https://kwedufiles.com/8computer>

* للحصول على أوراق عمل لجميع مواد الصف الثامن في مادة تقنية المعلومات الخاصة بـ الفصل الأول اضغط هنا

<https://www.kwedufiles.com/8computer1>

* لتحميل كتب جميع المواد في جميع الفصول للـ الصف الثامن اضغط هنا

<https://www.kwedufiles.com/grade8>

[bot_kwlinks/me.t//:https](https://me.t/bot_kwlinks)

للحصول على جميع روابط الصفوف على تلغرام وفيسبوك من قنوات وصفحات: اضغط هنا

الروابط التالية هي روابط الصف الثامن على مواقع التواصل الاجتماعي

مجموعة الفيسبوك

صفحة الفيسبوك

مجموعة التلغرام

بوت التلغرام

قناة التلغرام

رياضيات على التلغرام



تمارين وتطبيقات مختلفة لبرنامج

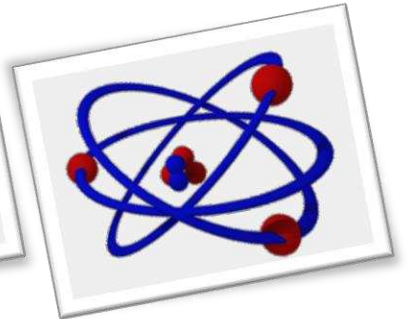
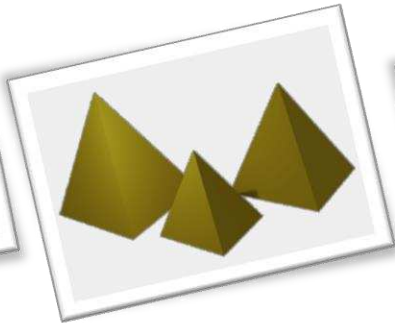
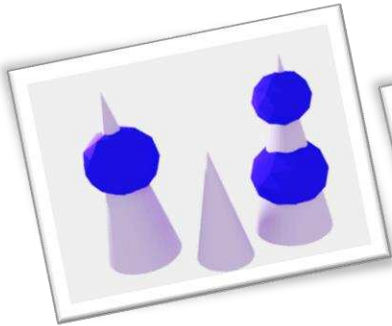
blender

إعداد : رئيس قسم تكنولوجيا المعلومات والاتصالات

أ. خلود الكندري

م. الشامية المشتركة – بنات

إشراف الموجه الفني : أ. بشائر العجيل العسكر



واجهة البرنامج ورقة عمل : القوارب

المهارات

- محتويات منطقة العمل
- استدعاء ملف
- التعامل مع منصة العمل (التجوال -
تصغير وتكبير (Zoom))
- تحريك الكائن
- حفظ الملف

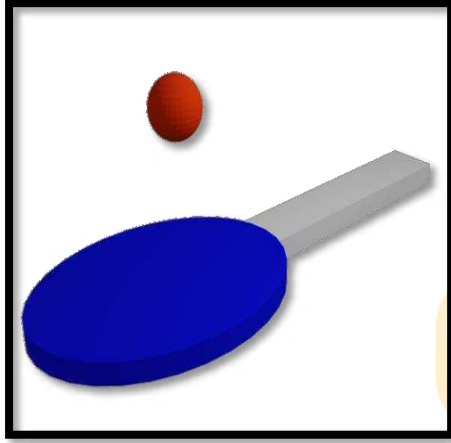


الشكل النهائي

الأدوات والألواح المستخدمة

الوظيفة	الزر أو الأداة	اللوح أو القائمة
لاستدعاء ملف	Open	file
لحفظ الملف	Save as	
للخروج من البرنامج	Quit	
لتحريك الكائن		منطقة العمل
لعمل Zoom	عجلة الفأرة	

التعامل مع الكائن: العمليات الأساسية (١) ورقة عمل : مضرب التنس



الشكل النهائي

المهارات

- إنشاء ملف جديد
- حذف كائن – ادراج كائن جديد
- التحجيم (حر – باتجاه أحد المحاور)
- اضافة خامة للكائن

الكائنات الأساسية

- مكعب (Cube)
- اسطوانة (Cylinder)
- شكل كروي (UV Sphere)

الأدوات والألواح المستخدمة

الوظيفة	الزر أو الأداة	اللوحة أو القائمة
ادراج كائنات	Cylinder UV Sphere	Create
للتحكم في حجم الكائن		زر (S)
للتحكم في حجم الكائن باتجاه احد المحاور		
لتحريك الكائن		منطقة العمل
		لوح الخصائص

التعامل مع الكائن : العمليات الأساسية (١) ورقة عمل : أبراج الكويت



الشكل النهائي

المهارات

- إنشاء ملف جديد
- حذف كائن - ادراج كائن جديد
- التحجيم (حر - باتجاه أحد المحاور)
- اضافة خامة للكائن

الكائنات الأساسية

- المخروط (Cone)
- (Ico sphere)

الأدوات والألواح المستخدمة

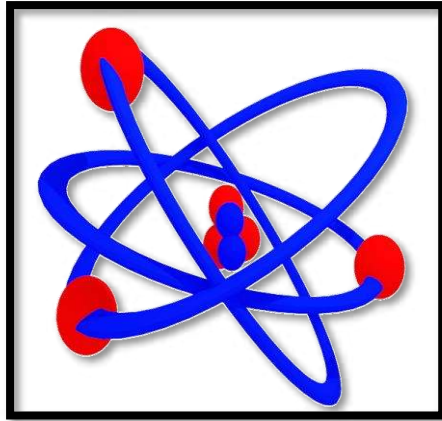
فكر..



مهارات متقدمة

الوظيفة	الزر أو الأداة	اللوحة أو القائمة
لحذف الكائن	زر (X)	لوحة المفاتيح
ادراج كائنات	Cone Ico Sphere	Create
للتحكم في حجم الكائن	زر (S)	لوحة المفاتيح
لتحريك الكائن		منطقة العمل
لإضافة خامة للكائن	 New	لوحة الخصائص

التعامل مع الكائن : العمليات الأساسية (٢) ورقة عمل : الذرة



الشكل النهائي

المهارات

- تكرار الكائن
- تحديد أكثر من كائن
- استدارة الكائن (حر – باتجاه أحد المحاور)

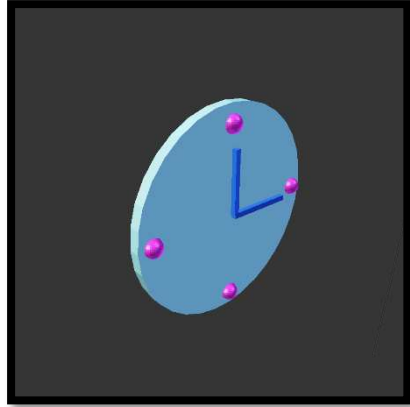
الكائنات الأساسية

- شكل كروي (UV Sphere)
- حلقة (Torus)

الأدوات والألواح المستخدمة

الوظيفة	الزر أو الأداة	اللوحة أو القائمة
ادراج كائنات	Torus UV Sphere	Create
لعمل استدارة حرة	Rotate	Tools
لعمل استدارة باتجاه احد المحاور		شريط الادوات
لعمل استدارة باتجاه احد المحاور	R+ (Z-X-Y)	لوحة المفاتيح
تكرار الكائن	Duplicate	Tools
للتحكم بحجم الكائن باتجاه احد المحاور		لوحة المفاتيح
لتحريك الكائن		شريط الادوات
لإضافة خامة للكائن	New	منطقة العمل
		لوحة المعلومات

التعامل مع الكائن : العمليات الأساسية (٢) ورقة عمل : الساعة



الشكل النهائي

المهارات

- تغيير مركز الكائن
- تغيير منظور المستخدم

الكائنات الأساسية

- مكعب (Cube)
- اسطوانة (Cylinder)
- شكل كروي (UV Sphere)

الأدوات والألواح المستخدمة

الوظيفة	الزر أو الأداة	اللوحة أو القائمة
لتحريك الكائن		منطقة العمل
لتغيير مركز الكائن	 Origin to 3D Cursor	Tools
تغيير منظور المستخدم	Top -Rigth -Left-) (Bottom	View

الكائن Mesh ورقة عمل : الأهرامات

المهارات


- انتقال لوضع التعديل
- تحديد (زوايا الكائن - حافة الكائن - أوجه الكائن)

الكائنات الأساسية

- مكعب (Cube)

الأدوات والألواح المستخدمة

الشكل النهائي

الوظيفة	الزر أو الأداة	اللوحة أو القائمة
لانتقال لوضع التحديد		شريط الادوات
لتحديد الأسطح		
لتكرار الكائن		Tools
للتحكم في حجم الكائن	زر (S)	لوحة المفاتيح
لتحريك الكائن		منطقة العمل
لإضافة		لوحة الخصائص
		

فكر..



مهارات متقدمة

الكائن Mesh ورقة عمل : برج الماء

المهارات

- الكائن Mesh
- الانتقال لوضع التعديل
- تقسيم وجه الكائن (القاطع - الانبثاق - التحكم في أجزاء الكائن)




الكائنات الأساسية

- اسطوانة (Cylinder)

الأدوات والألواح المستخدمة

الشكل النهائي

فكر..

الوظيفة	الزر أو الأداة	اللوحة أو القائمة
ادراج كائنات	 Cylinder	Create
للانتقال لوضع التحديد	 Edit Mode	شريط الأدوات
لعمل تقطيع للكائن	CTRL+R	لوحة المفاتيح
لتحديد السطح		شريط الأدوات
لعمل انبثاق للكائن	زر (E)	لوحة المفاتيح
لتكبير حجم الكائن	زر (S)	لوحة المفاتيح

مهارات متقدمة

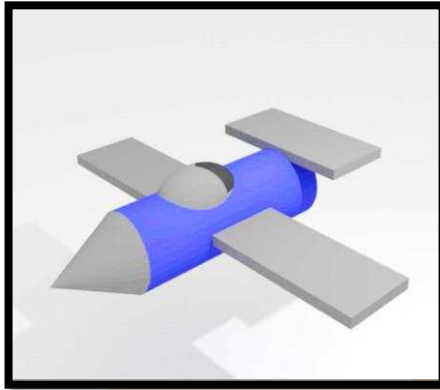
ورقة عمل الطائرة



المهارات



- تحديد أكثر من كائن
- تحجيم الكائن (باتجاه أحد المحاور)
- أضاف خامة على جزء محدد من الكائن



الشكل النهائي

الكائنات الأساسية

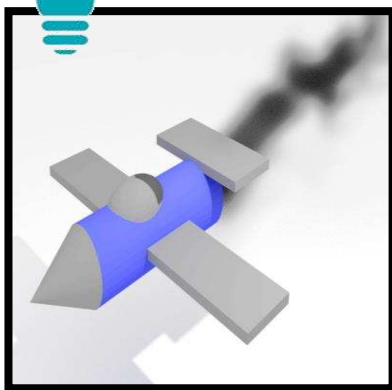


- مكعب (Cube)
- المخروط (Cone)
- اسطوانة (Cylinder)
- شكل كروي (UV Sphere)

الأدوات والألواح المستخدمة



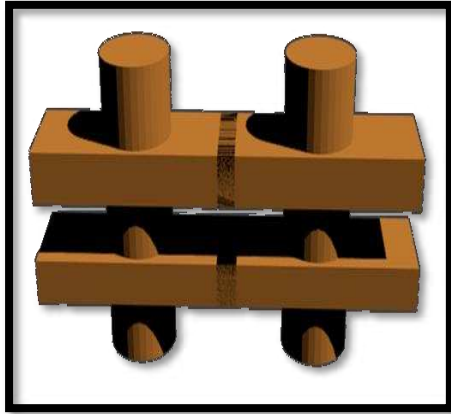
فكر..



مهارات متقدمة

الوظيفة	الزر أو الأداة	اللوح أو القائمة
ادراج كائنات	Cylinder Cone Cube UV Sphere	Create
للتحكم بحجم الكائن باتجاه أحد المحاور		شريط الأدوات
لتحريك الكائن		منطقة العمل
للانتقال لوضع التحديد		شريط الأدوات
لإضافة خامة للكائن		لوح المعلومات

المصفوفة (Array) ورقة عمل : سياج الحديقة



الشكل النهائي

المهارات

- اضافة كائن بوضع التعديل
- اضافة المصفوفة (Array)

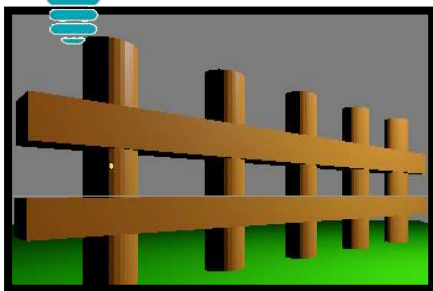
الكائنات الأساسية

- مكعب (Cube)
- اسطوانة (Cylinder)

الأدوات والألواح المستخدمة

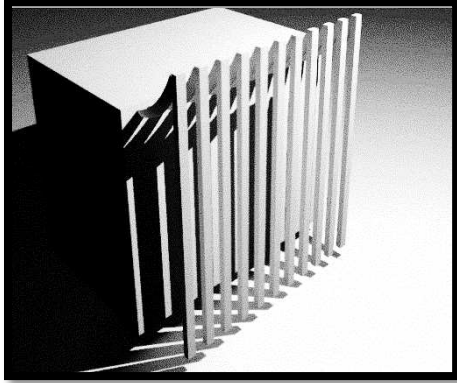
الوظيفة	الزر أو الأداة	اللوحة أو القائمة
ادراج كائنات	Cylinder Cube	Create
للتحكم بحجم الكائن باتجاه احد المحاور		شريط الادوات
لتحريك الكائن		منطقة العمل
للانتقال لوضع التحديد		شريط المعلومات
إضافة array	 Add Modifier array	
إضافة خامة للكائن	New	لوحة المعلومات

فكر..



مهارات متقدمة

المصفوفة (Array) ورقة عمل : مجلس الأمه



الشكل النهائي

المهارات

- التحكم في خصائص Array

الكائنات الأساسية

- مكعب (Cube)
- سطح (Surface)

الأدوات والألواح المستخدمة

الوظيفة	الزر أو الأداة	اللوحة أو القائمة
لاستدعاء الملف	open	file
للتحكم في خصائص المصفوفة		
لزيادة عدد المصفوفة	<input type="text" value="Count:"/>	
للتحكم في خصائص المصفوفة	<input checked="" type="checkbox"/> Relative Offset: <input type="text" value="0.900"/> <input type="text" value="0.000"/> <input type="text" value="0.000"/>	

الإنعكاس (Mirror) ورقة عمل : المغناطيس



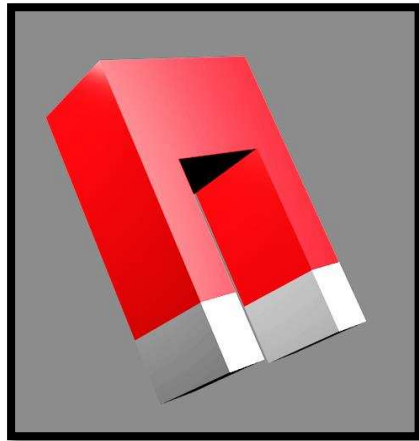
المهارات

- إضافة انعكاس (Mirror)
- إضافة أكثر من خامة للكائن

الكائنات الأساسية

- مكعب (Cube)

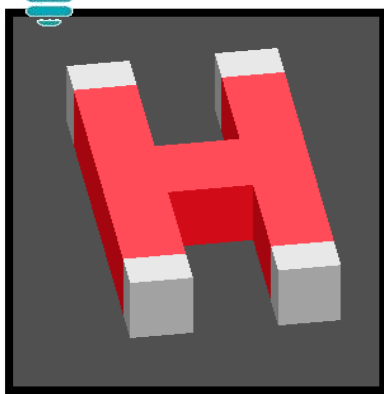
الأدوات والألواح المستخدمة



الشكل النهائي



فكر..



مهارات متقدمة

الوظيفة	الزر أو الأداة	اللوح أو القائمة
ادراج كائنات	 Cube	Create
للتحكم بحجم الكائن باتجاه احد المحاور		شريط الأدوات
لتحريك الكائن		منطقة العمل
للتنقل لوضع التحديد	 Edit Mode	شريط المعلومات
لإضافة انعكاس	 Add Modifier Mirror	
لتغيير اتجاه الانعكاس	<input checked="" type="checkbox"/> Y	
لإضافة خامة للكائن	 - New	لوح المعلومات
لإضافة أكثر من خامة للكائن	 Assign	

النسيج ورقة عمل : علم الكويت



الشكل النهائي

المهارات

• اضافة نسيج للكائن plane

الكائنات الأساسية

• (Plane)

الأدوات والألواح
المستخدمة

الوظيفة	الزر أو الأداة	اللوحة أو القائمة
ادراج كائنات		Create
للتحكم بحجم الكائن باتجاه احد المحاور		شريط الادوات
لتحريك الكائن		منطقة العمل
إضافة نسيج للكائن		لوحة المعلومات
إضافة خامة للكائن		
إضافة الصورة على الكائن		

النسيج ورقة عمل : الكرة الأرضية

المهارات



الشكل النهائي

• اضافة نسيج للكائن UV Sphere

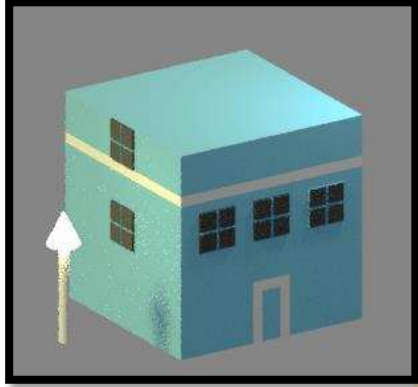
الكائنات الأساسية

• شكل كروي (UV Sphere)

الأدوات والألواح
المستخدمة

الوظيفة	الزر أو الأداة	اللوحة أو القائمة
ادراج كائنات		Create
للتحكم بحجم الكائن باتجاه احد المحاور		شريط الادوات
لتحريك الكائن		منطقة العمل
لإضافة نسيج للكائن		لوحة المعلومات
لإضافة خامة للكائن		
لإضافة الصورة على الكائن		
لانتقال لوضع التحديد		شريط المعلومات
لإضافة الصورة على الكائن	Mesh UV Unwrap.. Sphere Projection	شريط المعلومات

الإضاءة ورقة عمل : المنزل



الشكل النهائي

المهارات

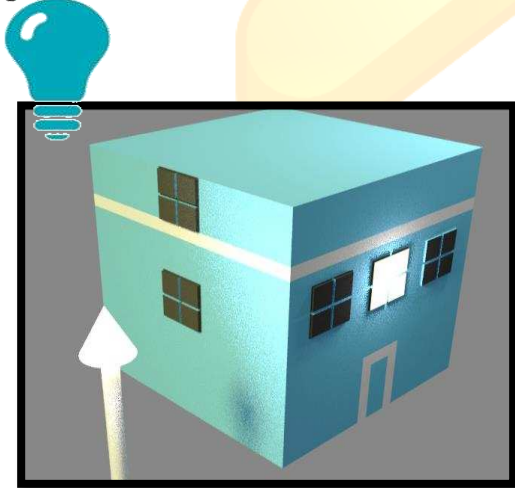
• اضافة إضاءة للكائن (Lamp)

الكائنات الأساسية

- المخروط (Cone)
- اسطوانة (Cylinder)
- اضاءة (Lamp)

الأدوات والألواح
المستخدمة

فكر..



مهارات متقدمة

الوظيفة	الزر أو الأداة	اللوحة أو القائمة
لاستدعاء الملف	open	file
ادراج كائنات	Cylinder Cone	Create
للتحكم بحجم الكائن باتجاه احد المحاور		شريط الادوات
لتحريك الكائن		منطقة العمل
لإضافة اضاءة	Lamp Hemi	Add

الكاميرا ورقة عمل : الفريج

المهارات

- التنقل بين منظور الكاميرا ومنظور المستخدم
- الكاميرا (تحريك الكاميرا – تثبيت الكاميرا)
- التقاط صورة
- حفظ الصورة



الشكل النهائي

الأدوات والألواح المستخدمة

الوظيفة	الزر أو الأداة	اللوح أو القائمة
لاستدعاء الملف	open	file
لانتقال منظور الكاميرا	camera	View
لتتبع الكاميرا مع مؤشر الفأرة		منطقة الخصائص
لإلتقاط صورة		
لحفظ الصورة	Image Save as image	

المشروع ورقة عمل : معالم الكويت

المهارات

- دمج أكثر من تصميم في مشروع واحد (Append)

الأدوات والألواح
المستخدمة

الشكل النهائي

اللوحة أو القائمة	الزر أو الأداة	الوظيفة
file	Append Object	لاضافة تصميم في المشروع



ملفات الاستدعاء كاملة



القناة التعليمية