

تم تحميل هذا الملف من موقع ملفات الكويت التعليمية



[com.kwedufiles.www//:https](https://www.kwedufiles.com)

*للحصول على أوراق عمل لجميع الصفوف وجميع المواد اضغط هنا

* للحصول على أوراق عمل لجميع مواد الصف العاشر اضغط هنا

<https://kwedufiles.com/10>

* للحصول على جميع أوراق الصف العاشر في مادة علوم ولجميع الفصول, اضغط هنا

<https://kwedufiles.com/10science>

* للحصول على أوراق عمل لجميع مواد الصف العاشر في مادة علوم الخاصة بـ الفصل الثاني اضغط هنا

<https://www.kwedufiles.com/10science2>

* لتحميل كتب جميع المواد في جميع الفصول للـ الصف العاشر اضغط هنا

<https://www.kwedufiles.com/grade10>

* لتحميل جميع ملفات المدرس حامد السلاخ اضغط هنا

[bot_kwlinks/me.t//:https](https://t.me/bot_kwlinks)

* للحصول على جميع روابط الصفوف على تلغرام وفيسبوك من قنوات وصفحات: اضغط هنا

الروابط التالية هي روابط الصف العاشر على مواقع التواصل الاجتماعي

مجموعة الفيسبوك

صفحة الفيسبوك

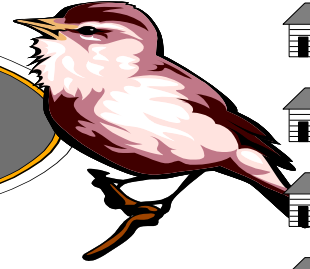
مجموعة التلغرام

بوت التلغرام

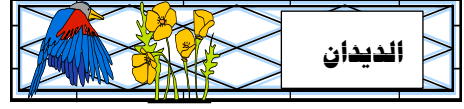
قناة التلغرام

رياضيات على التلغرام

الديان المفلطحة



قناة : حامد السلاخ
على اليوتيوب بها الشرح



الديان

- أبسط الحيوانات التي يتكون اجسامها من ثلاث طبقات وهي

الاندوديرم - الميزوديرم - الاكتوديرم

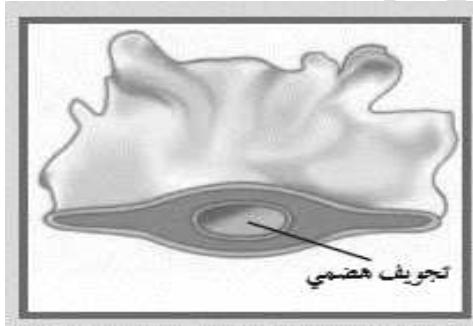
- بدأ الترميس والتماثل ثنائي الجانب يظهران بالديان

- تصنف الديان وفقا للاختلاف في اشكالها وتركيب اجسامها الي :

1- ديدان مفلطحة

2- ديدان خيطية او اسطوانية

3- ديدان حلقيية



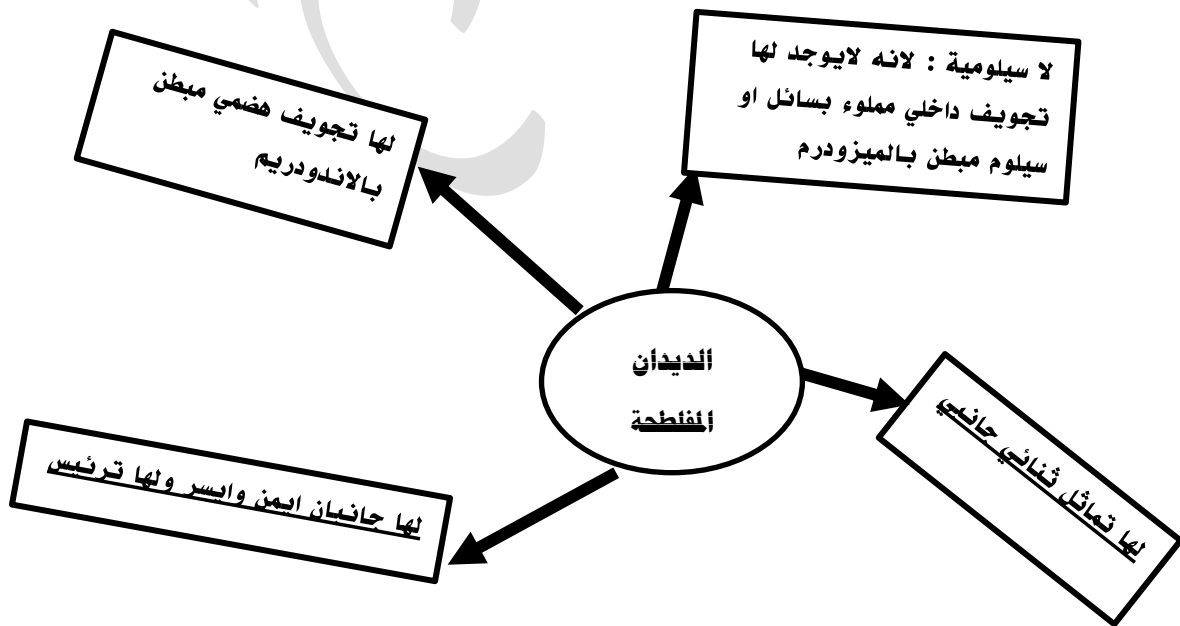
تجويف هضمي

علل :

1- تسمى الديدان المفلطحة بهذا الاسم

ج : لان اجسامها لينتة ومفلطحة

2- تسمى الديدان المفلطحة بالاسيلوميات ؟



الوظائف الحيوية عند الديدان المفطحة

التغذية الديدان المفطحة قد تكون :

2- طفيلية

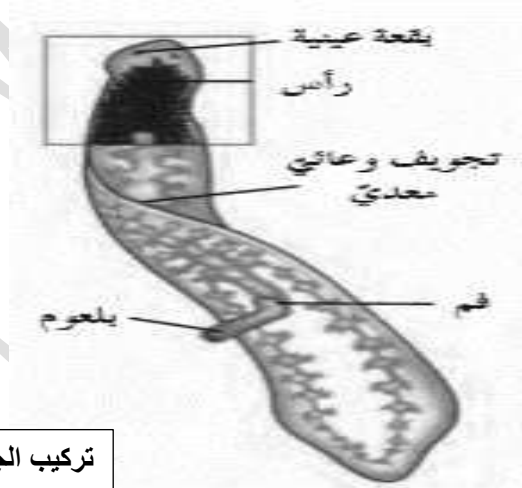
1- حرة المعيشة

الديدان الطفيلية	الديدان المفطحة حرة المعيشة	
	مترمات	أكلات لحوم
تتغذى على الدم وسوائل الجسم او قطع من خلايا جسم العائل او على المواد الغذائية التي سبق ان هضمتها عوائلها	تتغذى على الحيوانات الميتة حديثا	تتغذى على الحيوانات المائية الدقيقة

البلاتاريا دودة مفطحة
نموذجية التركيب

التركيبات الهضمية لدودة البلاتاريا :

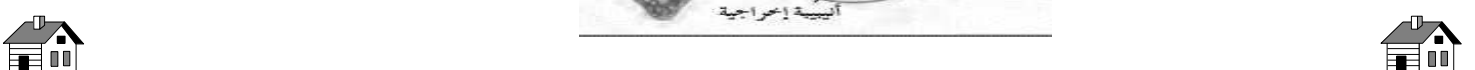
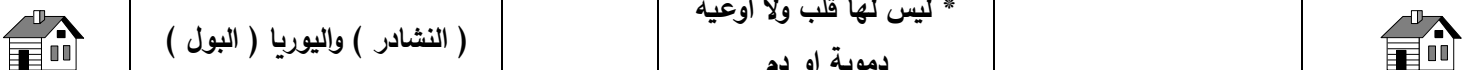
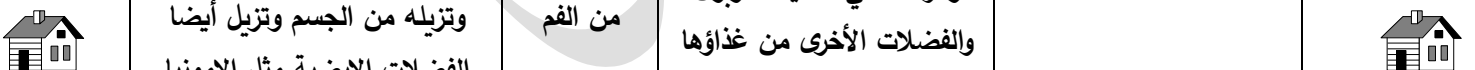
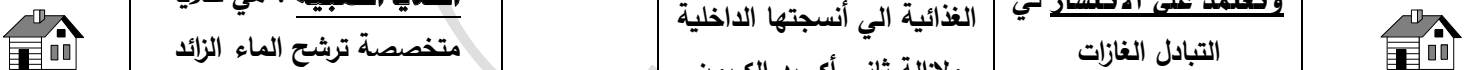
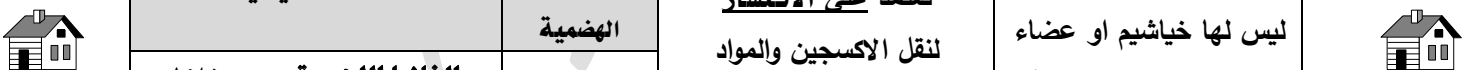
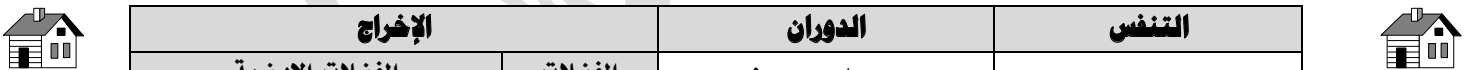
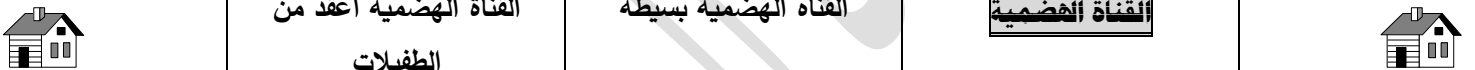
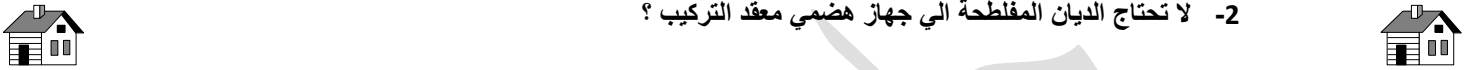
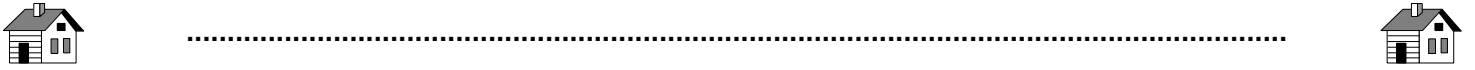
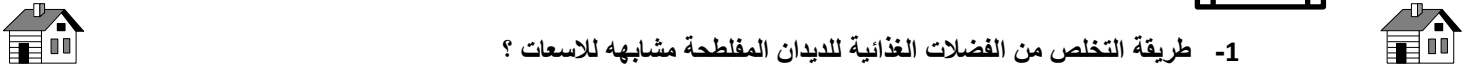
- 1- الفم
- 2- البلعوم : هو أنبوب عضلي يوجد بالقرب من الفم ويمتد الى خارج الجسم من خلال الفم
- 3- تجويف وعائي معدي ذا فتحة واحدة يمر من خلاله الغذاء والفضلات



تركيب الجهاز الهضمي

طريقة التغذية والهضم في البلاتاريا :

- 1- يضح البلعوم الطعام الي التجويف الوعائي المعدي
- 2- بعد دخول الطعام يهضم بواسطة خلايا المعى او التجويف الهضمي
- 3- المواد الغذائية المهضومة تمتص وتنتشر من التجويف الوعائي المعدي الي الانسجة الأخرى
- 4- الفضلات تخرج عن طريق الفم



1- البلعوم ؟

اذكر وظيفة :

عنى :

1- طريقة التخلص من الفضلات الغذائية للديدان المفلطحة مشابهه لاسعات ؟

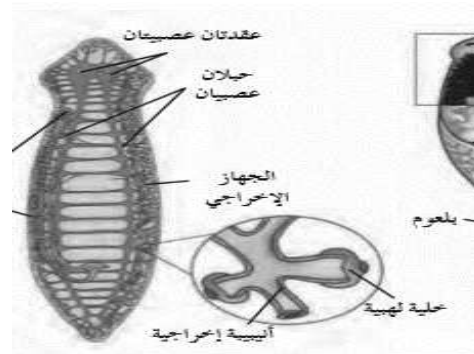
2- لا تحتاج الديدان المفلطحة الي جهاز هضمي معقد التركيب ؟

3- الديدان المفلطحة لها قناة هضمية بسيطة

الديدان حرة المعيشة	الديدان الطفيلية	
القناة الهضمية أعقد من الطفيليات	القناة الهضمية بسيطة	القناة الهضمية

التنفس والدوران والإخراج

الإخراج	الدوران	التنفس
الفضلات الايضية	تعتمد على الانتشار لنقل الاكسجين والمواد الغذائية الي أنسجتها الداخلية ولإزالة ثاني أكسيد الكربون والفضلات الأخرى من غذاؤها * ليس لها قلب ولا أوعية دموية او دم	ليس لها خياشيم او عضاء وتعتمد على الانتشار في التبادل الغازات
الفضلات الهضمية		
من الفم		
الخلايا اللمبية : هي خلايا متخصصة ترشح الماء الزائد وتزيله من الجسم وتزيل أيضا الفضلات الايضية مثل الامونيا (النشادر) واليوريا (البول)		



ما المقصود ب :

1- الخلايا اللمبية :

ما أهمية :

1- الخلايا اللمبية :

ملحوظة

- يرتبط العديد من الخلايا اللمبية لتكون شبكة من الانابيب التي تُفرغ الي البيئة الخارجية خلال ثقب دقيقة في جلد الحيوان

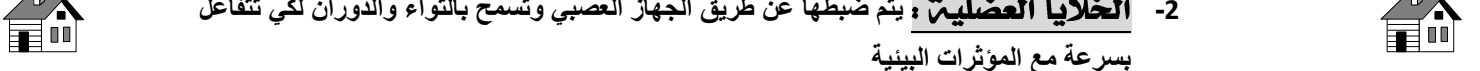
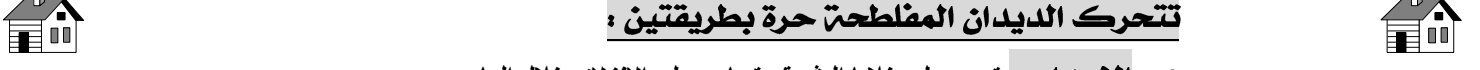
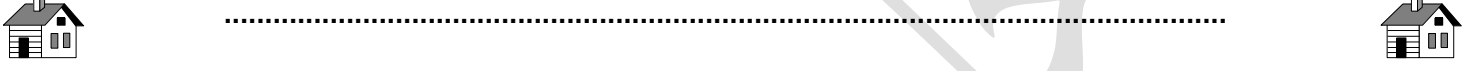
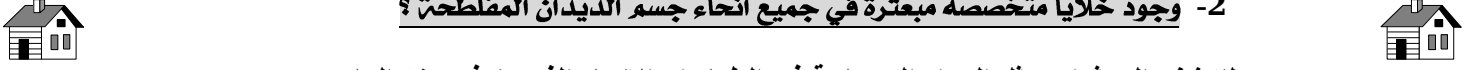
علل:

1- لا تحتاج الديدان المفلطحة الي جهاز دوري لنقل المواد؟

2- عند فحص الديدان مجهريا تميز وجود العديد من الثقوب الدقيقة في جلد الحيوان؟

الاستجابة

الديدان المفلطحة الطفيلية	الديدان المفلطحة حرة المعيشة	
أقل تعقيدا لان تفاعلها قليل مع البيئة الخارجية	1- عقد عصبية أو مجموعات من الخلايا العصبية التي تتحكم بالجهاز العصبي 2- حبلان عصبيان يمتدان بطول الجسم ويتصلان بالعقد العصبية	3- <u>تركيب الجهاز العصبي</u>



1- الديدان المفلطحة لها جهاز عصبي اقل تعقيدا ؟

.....

2- وجود خلايا متخصصة مبعثرة في جميع انحاء جسم الديدان المفلطحة ؟

ج: لتكشف المؤثرات مثل المواد الكيميائية في الطعام او الاتجاه الذي يتدفق منه الماء

3- قدرة الديدان المفلطحة على تحديد الاتجاه الذي يتدفق منه الماء والكشف عن المؤثرات ؟

.....

اذكر أهمية :

1- العقد العصبية (مجموعات الخلايا العصبية)

.....

2- الأجهزة العصبية للديدان المفلطحة ؟

- تحدد موضع الطعام
- تكتشف أماكن الاختباء المظلمة اسفل الأحجار أثناء النهار

3- البقعة العينية ؟

.....

4- الخلايا المتخصصة المبعثرة في جسم المفلطحات ؟

.....

الحركة

تتحرك الديدان المفلطحة حرة بطريقتين :

1- الاهداب : توجد على خلايا البشرة وتساعد على الانزلاق خلال الماء

2- الخلايا العضلية : يتم ضبطها عن طريق الجهاز العصبي وتسمح بالتواء والدوران لكي تتفاعل

بسرعة مع المؤثرات البيئية

ما أهمية :

1- الاهداب

2- الخلايا العضية للديدان المفلطحة ؟

التكاثر

معظم الديدان المفلطحة حرة المعيشة خناث

العنثي : فرد له اعضاء تناسلية ذكرية وأنثوية

الديدان المفلطحة حرة المعيشة خناث ؟



التكاثر في الديدان المفلطحة بطريقتين :

2- لاجنسي ((بالانشطار))

1- جنسي

التكاثر اللاجنسي (الانشطار)	التكاثر الجنسي	اية التكاثر
عند انشطار الكائن الي نصفين ينمو كل نصف ليصبح كائن جديد وبعض الأنواع تقطع الدودة الي قطع تنمو كل قطعة الي دودة جديدة	ترتبط الدودتان في شكل زوج فتتبادلان الحيوانات المنوية وتضع البيض في مجموعات تشبه العناقيد ويفقس بعد عدة أسابيع	

لا يمكن التخلص من الديدان المفلطحة بالتقطيع ؟



ماذا يحدث عند :

1- تقطيع الديدان المفلطحة (الابلاناريا) الي قطع صغيرة ؟

بيئة الديدان المفطحة الطفيلية

تقسم الديدان المفطحة الي ثلاث مجموعات :

- 1- التريلاريا (الدواميات) : معظمها حرة المعيشية
 - 2- التريماتودا (الديدان الورقية)
 - 3- الديدان الشريطية
- ديدان طفيلية تعتمد في حياتها على عوائلها من
القواقع والكلاب والبشر والماشية

ديدان التريمتودا :

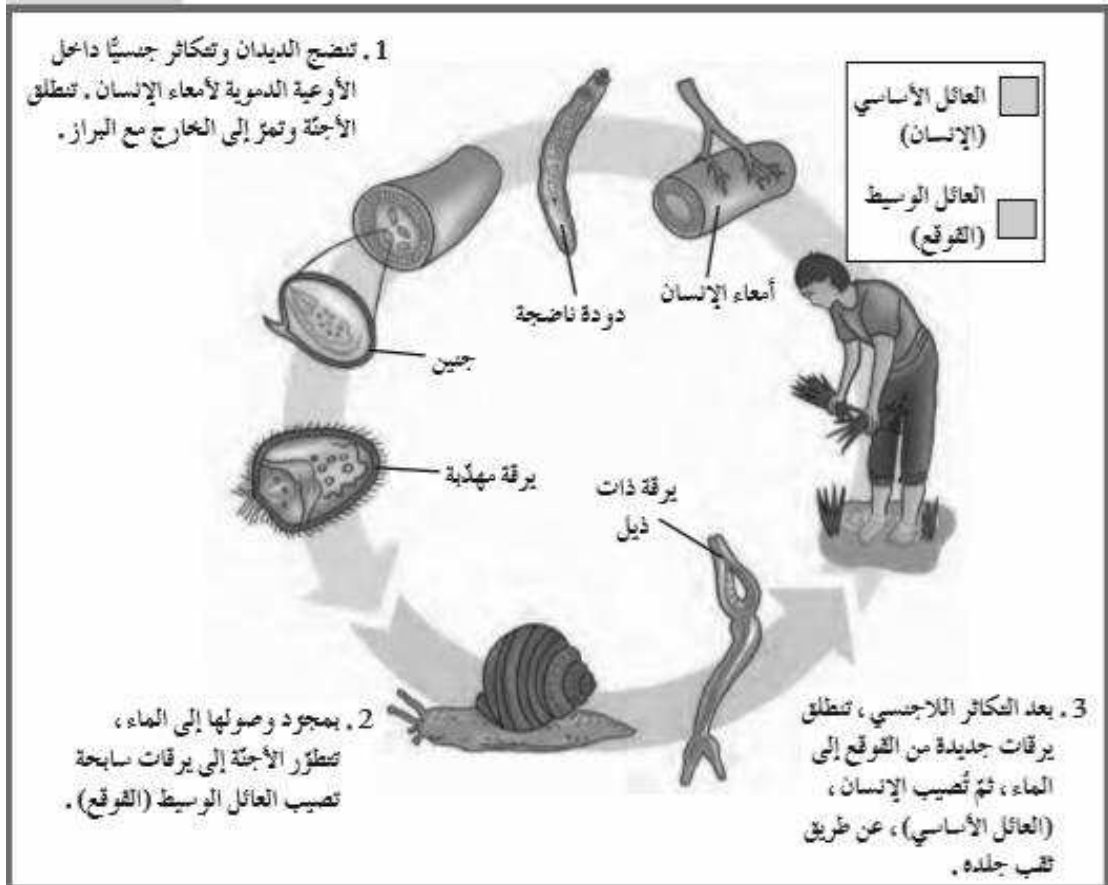
هي ديدان مفطحة ومتطفلة تصيب الأعضاء الداخلية للعوائل وتستهدف الدم او أي عضو داخل العائل وبعضها طفيليات خارجية تعيش علي الجلد او الفم او الخياشيم او أي جزء خارجي آخر للعائل

الدودة البلهارسيا المنسونية (الشستوسوما) دودة نموذجية لديدان التريمتودا الطفيلية

دودة الشستوسوما (البلهارسيا المنسونية) :

- 1- تعيش في عوائل متعددة :
 - العائل الأساسي : الانسان وتتكاثر فيه جنسيا
 - العائل الوسيط : القوقع وتتكاثر فيه لا جنسيا
- 2- تسبب مرض البلهارسيا لدي الانسان :

هو مرض تنسد فيه الاوعية الدموية مما يسبب انتفاخها وتحلل الانسجة في الرنتين او الكبد او الطحال او الأمعاء
- 3- تنتشر في الدول التي تفقد الي أنظمة الصرف الصحي حيث يقضي الناس حاجتهم (التبول أو التبرز) في المجاري المائية وتنقل الطفيليات الي العوائل الوسيط في الماء ثم تعود الي الانسان



اليرقة ذات ذيل	اليرقة المهذبة	العائل الذي تصيبه
العائل الأساسي (الإنسان) عن طريق ثقب جلده	العائل الوسيط (القوقع)	



1- العائل الأساسي لديدان الشستوسوما هو الانسان ؟

.....

2- العائل الوسيط لديدان الشستوسوما (البلهارسيا) القوقع ؟

.....

ما المقصود ب :

1- مرض البلهارسيا ؟

.....



مدرسة
الاسلام

