



نموذج (١)

عدد الاوراق : ٤ اوراق بدون الغلاف
زمن الاختبار: ساعتان وربع

٥٠

امتحان مادة العلوم النهائي للصف السادس متوسط الفصل الدراسي الثاني للعام الدراسي ٢٠١٦/٢٠١٧ م

السؤال الاول: اختر الاجابة الصحيحة علميا لكل من العبارات التالية وضع علامة (√) في المربع المقابل لها :

١. احد العضيات التالية توجد في الخلايا النباتية والحيوانية :

جدار الخلية الجسم المركزي الميتوكوندريا البلاستيدات الخضراء

٢. الفيروسات كائنات مجهرية تتكون من مادة وراثية محاطة بغلاف:

جيلاتيني بروتيني نووي سكري

٣. من الأمراض التي تسببها البكتريا:

الكوليرا الحصبة الإيدز الانفلونزا

٤. في الشكل المقابل يتكاثر هذا الكائن لاجنسياً بـ :

الانشطار الجراثيم الابصال التبرعم



٥. المادة الصلبة المتشكلة في المحلول السائل هي :

الراسب المذيب المذاب المستحلب

٦. أي من المواد التالية يعتبر مستحلب :

الشاي شراب التفاح الزبادي الخل

المخلوط يمثله الشكل :

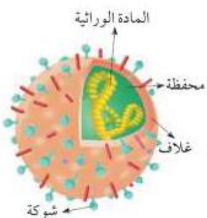


١- المخلوط يمثله الشكل:



٧. الفيروس الذي يمثله الشكل المقابل هو فيروس :

الايدز السعار الورم الحليمي الانفلونزا





٨. تمثل الصورة المجاورة خلية :

عضلية جلد الانسان عصبية دم حمراء

٩. العوامل المؤثرة في معدل نمو النبات هي :

الضوء درجة الحرارة الرطوبة جميع ما سبق

٨

السؤال الثاني: اكتب بين القوسين كلمة (صحيحة) للعبارة الصحيحة وكلمة (خطأ) للعبارة غير الصحيحة علميا في كل مما يأتي :

١. يمكن رؤية الأشياء متناهية الصغر بواسطة العدسة المكبرة . ()
٢. الفيروسات متخصصة تصيب نوعاً معيناً من الكائنات الحية. ()
٣. يجب غسل قشر البيض جيدا قبل تناوله. ()
٤. التكاثر الجنسي لا يشترك في تكوينه فردان مختلفان جنسياً . ()
٥. الهدف الاساسي من تربية الحيوانات الزراعية هو توفير الصوف والجلد . ()
٦. يمكن استغلال النفايات وذلك بإعادة تدويرها . ()
٧. السوط يساعد البكتيريا علي الحركة . ()
٨. الحصبة احد الأمراض الفيروسية التي تصيب النبات . ()

السؤال الثالث : في الجدول التالي اختر العبارة أو الشكل من المجموعة (ب) واكتب رقمها أمام ما يناسبها

من عبارات المجموعة (أ) :

١٢

| الرقم المناسب | المجموعة (أ) | المجموعة (ب) |
|---------------|------------------------------------------------------|----------------|
| () | - عضية تعتبر مركز التحكم في الخلية . | ١- الفجوة |
| () | - عضية تقوم بتخزين الماء والمواد الغذائية . | ٢- غشاء الخلية |
| | | ٣- النواة |
| () | - مخلوقات تتكون من مادة وراثية محاطة بغلاف بروتيني . | ١- الفطريات |
| () | - كائنات حية دقيقة اولية النواة وحيدة الخلية . | ٢- الفيروسات |
| | | ٣- البكتيريا |

| | | |
|------------------------------------------|--------------------------------------------------------------------------------------|------------|
| ١- المحمية ٢- النسيجية ٣- المائية | - الزراعة بدون تربة تعرف بالزراعة - الزراعة في البيوت البلاستيكية تعرف بالزراعة | () () |
| ١- الترشيح ٢- الاستشراب ٣- التبلور | - طريقة فصل الماء عن الرمل تسمى - طريقة فصل مكونات صبغة الكلوروفيل في النبات تسمى | () () |

٤

السؤال الرابع (أ) : قارن بين كل مما يلي كما هو موضح في الجدول التالي :

| النبات | الأميبا | وجه المقارنة |
|------------------|-----------------|-------------------------------|
| ----- | ----- | نوع الكائن (وحيد - عديد) |
| ----- | ----- | مستوى التعضي |
| الخلية الحيوانية | الخلية النباتية | وجه المقارنة |
| ----- | ----- | جدار الخلية |
| ----- | ----- | الجسم المركزي |

(ب) ماذا يحدث في كل من الحالات التالية :

١ . عندما يغزو الفيروس الكائن الحي .

.....

٢ . عند وضع السكر في الماء .

.....

(ج) علل لما يلي تعليلا علميا سليما :

١ . يتميز جدار الخلية بتركيب كثيف و متين .

.....

٢ . أهمية اعادة تدوير الورق .

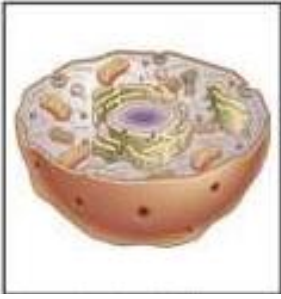
.....

٢

٢

السؤال الرابع (أ) ادرس الرسومات التالية ثم اجب عن المطلوب :

٤



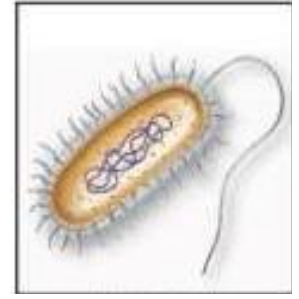
(٤)



(٣)



(٢)



(١)

- الخلية التي تقوم بعملية البناء الضوئي يمثلها الرقم ()
- الخلية التي تتكاثر لاجنسيا يمثلها الرقم ()
- الخلية التي يتكون منها جلد الانسان يمثلها الرقم ()
- الخلية التي لا يمكن رؤيتها بالمجهر العادي يمثلها الرقم ()

(ب) رتب مراحل تكاثر الفيروس :

- () حقن مادتها الوراثية بداخلها .
- () الالتصاق بخلية ما .
- () تحلل DNA العائل
- () انفجار خلية العائل .
- () مضاعفة DNA الفيروس وبناء بروتيناته.

(ج) أي مما يلي لا ينتمي للمجموعة مع ذكر السبب :

١- الحلزونية – المكعبة – الكروية – العصوية

الاجابة : السبب :

٢- التيفوئيد – السيلان – السعال الديكي – الجدري

الاجابة : السبب :

(د) اذكر او عدد اثنين مما يلي :

١ . أنواع المخاليط :

٢ . طرق الوقاية من الأمراض الفيروسية :

٢

٤

٢