

تم تحميل هذا الملف من موقع المناهج الكويتية



الملف نموذج اختبار قصير أول

[موقع المناهج](#) ⇨ [المناهج الكويتية](#) ⇨ [الصف الحادي عشر العلمي](#) ⇨ [علوم](#) ⇨ [الفصل الثاني](#)

روابط مواقع التواصل الاجتماعي بحسب الصف الحادي عشر العلمي



روابط مواد الصف الحادي عشر العلمي على تلغرام

[الرياضيات](#)

[اللغة الانجليزية](#)

[اللغة العربية](#)

[التربية الاسلامية](#)

المزيد من الملفات بحسب الصف الحادي عشر العلمي والمادة علوم في الفصل الثاني

بنك اسئلة احياء	1
بنك اسئلة	2
أسئلة اختبارات واجاباتها النموذجية	3
توزيع الموضوعات والدروس على الأسابيع للفترة الثانية	4
بنك أسئلة أجهزة جسم الانسان	5

نموذج رقم (1)

اختبار قصير أول تجريبي للصف الحادي عشر الفصل الدراسي الأول 2024 / 2025

السؤال الاول

أكتب المصطلح العلمي : (درجة ونصف)

المصطلح	العبرة	
	فراغات تمرّ خلالها الأعصاب والأوعية الدموية في العظم الكثيف	1
	نقطة ارتباط الوتر بالعظم الذي يبقى ثابتاً أثناء انقباض العضلة	2
	مرض يسبب هشاشة العظام وسهولة كسرها	3

السؤال الثاني

(أ) قارن بين كلامي يلي : (درجة)

الغضروف المرن	الغضروف الليفي	وجه المقارنة
		مكان التواجد
العضلة المنبسطة	العضلة المنقبضة	وجه المقارنة
		حركة خطوط Z

(ب) اقرأ العبارة التالية ثم أجب : (درجة ونصف)

- يرتبط تركيب العظام بالوظيفة التي تؤديها ، المطلوب :
أ - أذكر وظيفة واحدة للعظام ؟
- يتكون اللييف العضلي من خيوط بروتينية ، المطلوب :
أ - أهمية الخيوط البروتينية في اللييف ؟
- تحتاج عمليتا الفصل وإعادة الارتباط للجسور العرضية بخيط الاكتين الي ATP المطلوب :
أ - كم عدد جزيئات ATP التي يحتاجها فصل الجسر العرضي او ارتباطه بالاكتين ؟

نموذج رقم (2)

اختبار قصير أول تجريبي للصف الحادي عشر الفصل الدراسي الثاني 2024 / 2025

السؤال الاول

أ* ضع علامة (√) وعلامة (×) أمام العبارة الخاطئة : (درجة ونصف)

الإجابة	العبارة
	1 لا تبذل العضلة جهداً إلا عندما تنقبض وهي تحرك إحدى العظام في اتجاه واحد فقط.
	2 خلايا العضلات القلبية أكبر حجماً من خلايا العضلات الهيكلية
	3 يعتبر الكوع مثالاً على المفصل الانزلاقي

السؤال الثاني

(أ) أذكر السبب العلمي : (درجة)

1- يتكوّن العمود الفقري من فقرات مرصّصة بعضها فوق بعض ؟

.....

2- حدوث ظاهرة التخشب الموتى أو التيبس بعد الموت ؟

.....

(ب) عدد ما يلي : (درجة ونصف)

• مكونات الهيكل الطرفي ؟

أ-.....
ب-.....

• أنواع النسيج الغضروفي ؟

أ-.....
ب-.....

• أنواع الخيوط البروتينية في العضلات ؟

أ-.....
ب-.....

نموذج رقم (3)

اختبار قصير أول تجريبي للصف الحادي عشر الفصل الدراسي الثاني 2024 / 2025

السؤال الاول

اختر الإجابة الصحيحة: (2 × 1)

1- تتميز العضلات المساء بأنها:

 تخضع للتحكم الإرادي تحتوي على الكثير من الأنوية الخلايا طويلة وأسطوانية الخلايا مغزلية الشكل تحتوي على نواة واحدة

2- أهم التغيرات التي تحدث للقطعة العضلية الهيكلية عند انبساطها:

 تزداد في الطول وتتباعد خطوط Z تقصر في الطول وتتقارب خطوط Z تتلامس الخيوط الرفيعة مع الخيوط السميكة وجود الخيوط الرفيعة في مركز القطعة العضلية

3- توصف حركة المفاصل الموجودة بين فقرات العمود الفقري بأنها:

 حرة الحركة محدودة الحركة عديمة الحركة واسعة الحركة

السؤال الثاني

(أ) : ما أهمية كلامي يلي : (درجة)

1- التوتر العضلي للعضلة الهيكلية؟

.....

2- الوسائد الغضروفية داخل المفصل

.....

(ب) أجب عما يلي : (درجة ونصف)

• كيف تستمد الخلايا الغضروفية حاجتها من المغذيات؟

.....

• اذكر أحد الأعراض الناجمة عن الإصابة بمرض مسامية العظام

.....

• ماذا يحدث عند وصول النبضة العصبية للشبكة السركوبلازمية الداخلية؟

.....

اختبار قصير : (2)

الفترة الدراسية : الاولى

المجال الدراسي : أحياء

الصف : الحادي عشر علمي

نموذج رقم (4)

اختبار قصير ثاني تجريبي لصف الحادي عشر الفصل الدراسي الثاني 2025 / 2024

السؤال الاول

ضع علامة (√) وعلامة (×) أمام العبارة الخاطئة: (درجة ونصف)

الإجابة	العبارة	
	خلايا العضلات القلبية أكبر حجماً من خلايا العضلات الهيكلية	1
	تخضع العضلات للمساء عادةً للتحكم الإرادي	2
	تزداد كتلة العظم الكثيف بسبب وجود قنوات هافرس	3

السؤال الثاني

(أ) ما أهمية كل من ؟ (درجة)

1- العضلات الملساء في المعدة والقناة الهضمية؟

.....
2- الخلايا البانية للعظام .

.....

(ب) أجب عن الأسئلة الآتية: (درجة ونصف)

• "تؤدي عضلات الإنسان العديد من الوظائف المتنوعة في الجسم"، والمطلوب:

أ- لماذا تسمى العضلات الهيكلية بهذا الاسم؟

• - "تسمح معظم المفاصل بالحركة بين العظام، وتُصنّف المفاصل إلى عدّة أنواع"، والمطلوب:

أ- صف حركة المفاصل الموجودة في عظام جمجمة الإنسان البالغ:

• - "العظام عبارة عن نسيج حي يحتوي على خلايا وأوعية دموية، وتتنوع بتركيبها وأشكالها"، والمطلوب:

أ- ما أهمية العناصر المعدنية الكالسيوم والفوسفور للعظم:

نموذج رقم (5)

اختبار قصير أول تجريبي لصف الحادي عشر الفصل الدراسي الثاني 2024 / 2025

السؤال الاول

اختر الإجابة الصحيحة: (درجة ونصف)

1- تتميز العضلات الهيكلية بأنها:

 الخلايا مغزلية الشكل تخضع للتحكم الإرادي غير مخططة تحتوي على نواة واحدة

2- أهم التغيرات التي تحدث للقطعة العضلية الهيكلية عند انبساطها:

 تزداد في الطول وتتناقص خطوط Z تتلامس الخيوط الرفيعة مع الخيوط السميكة تقصر في الطول وتقتارب خطوط Z وجود الخيوط الرفيعة في مركز القطعة العضلية

3- توصف حركة المفاصل الموجودة في الجمجمة:

 حرة الحركة عديمة الحركة محدودة الحركة واسعة الحركة

السؤال الثاني

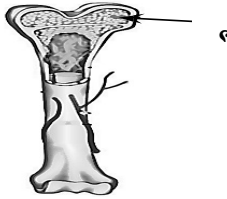
(أ) قارن بين كلاً مما يلي: (درجة)

نخاع العظم الأصفر	نخاع العظم الأحمر	وجه المقارنة
		مكان التواجد
العضلة الهيكلية	العضلة القلبية	وجه المقارنة
		التخطيط

(ب) الأشكال جيداً ثم أجب عن الأسئلة الآتية: (درجة ونصف)

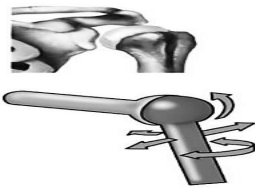
1- يوضح الشكل المقابل قطاعاً طويلاً لعظم كثيف، والمطلوب:

أ- اكتب اسم الغشاء الذي يغطي العظام.



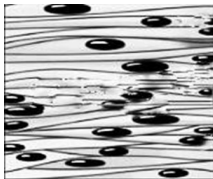
2- يوضح الشكل المقابل مفصل الكرة والحق في الكتف، والمطلوب:

أ- كيف ترتبط عظام وعضلات هذا المفصل ببعضها ببعض؟



3- يوضح الشكل المقابل تركيب العضلات الملساء، والمطلوب:

أ- ما أهمية العضلات الملساء في الأوعية الدموية؟



نموذج رقم (6)

اختبار قصير أول تجريبي للصف الحادي عشر الفصل الدراسي الثاني 2024 / 2025

السؤال الاول

ضع علامة (✓) وعلامة (×) أمام العبارة الخاطئة: (درجة ونصف)

الإجابة	العبارة
	1 في آخر مرحلة من مراحل التئام الكسور يتم تكوين الكالوس في موضع الكسر
	2 عند الانقباض العضلي تنزلق الخيوط السمكية الميوزين فوق خيوط الأكتين وتتباعدها خطوط z
	3 العضلات القلبية لها معظم المعالم الموجودة في كلاً من العضلات الهيكلية والعضلات الملساء

السؤال الثاني

(أ) علل : لما يأتي : (درجة)

- ظهور حدة في الظهر عند مستوى الكتفين أدى بعض الأشخاص؟

.....

- تحتاج العضلات الى الطاقة عند زوال المنبه وقبل حدوث الانبساط؟

.....

(ب) أجب عن الأسئلة الآتية: (درجة ونصف) :

- يُستبدل معظم العضروف في الجهاز الهيكلي حتى سن 25 ولكن تبقى بعض الغضاريف بصفة دائمة المطلوب :

أ- اذكر مثال على الغضاريف الدائمة في الجهاز الهيكلي؟

- قد يتسبب حادث أو الوقوع على الأرض الى كسر احدي العظام المطلوب :

أ- ما هو دور بعض خلايا السمحاق في التئام الكسور؟

.....

- تتحرك الجسور العرضية للميوسين بسبب الطاقة الموجودة لتتواجد بزواية 45 ما يسبب الانقباض العضلي المطلوب:

أ- بعد الخطوة السابقة يأتي ATP جديد فما هو تأثيره على الجسور العرضية؟

.....

نموذج رقم (7)

اختبار قصير أول تجريبي للصف الحادي عشر الفصل الدراسي الثاني 2024 / 2025

السؤال الاول

أكتب المصطلح العلمي للعبارة التالية : (درجة ونصف)

المصطلح	العبارة	
	غشاء يغطي العظام ويتفرع خلاله الكثير من الاوعية الدموية	1
	أماكن تلاقي العظام في الجسم	2
	نقطة اتصال بين النهاية المحورية والليف العضلي	3

موقع
المناهج الكويتية
almanahj.com/kw

السؤال الثاني

قارن بين كلاما يلي : (درجة)

العضلات المنبسطة	العضلة المنقبضة	وجه المقارنة
		خطوط Z (تباعدا / تقارب)
الاربطة	الاورتار	وجه المقارنة
		الأهمية

(ب) ما المقصود بكلام من مما يلي :

- نظرية الخيوط المنزقة :

.....
.....

- القطعة العضلية :

.....
.....

- قنوات هافرس :

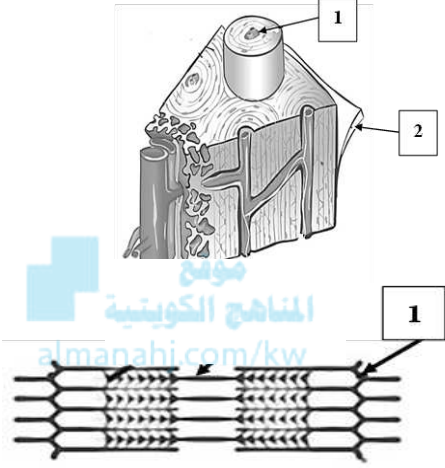
.....
.....

نموذج رقم (8)

اختبار قصير أول تجريبي للصف الحادي عشر الفصل الدراسي الثاني 2024 / 2025

السؤال الاول

اكتب البيانات على الرسومات التي أمامك : (درجة ونصف)



• يوضح الشكل المقابل قطاع عرضي لعظم كثيف ، والمطلوب:

أ- يشير السهم رقم 1 إلى:

ب- يشير السهم رقم 2 إلى:

• يوضح الشكل المقابل رسم تخطيطي للقطعة العضلية ، والمطلوب:

أ- يشير السهم رقم 1 إلى:

السؤال الثاني

قارن بين كلامي يلي : (درجة)

العضلات المنبسطة	العضلة المنقبضة	وجه المقارنة
		خطوط Z (تباعد / تقارب)
المفاصل حرة الحركة	الاكياس الزلالية	وجه المقارنة
		أهمية واحدة

(ب) ما المقصود بكلام من مما يلي : (درجة ونصف)

• العضلات الهيكلية :

.....

• التوترا العضلي :

.....

• الخلايا البانية للعظام

.....