

تم تحميل هذا الملف من موقع المناهج الكويتية



الملف نموذج أسئلة منطقة الفروانية التعليمية

[موقع المناهج](#) ⇨ [المناهج الكويتية](#) ⇨ [الصف الثامن](#) ⇨ [علوم](#) ⇨ [الفصل الأول](#)

روابط مواقع التواصل الاجتماعي بحسب الصف الثامن



روابط مواد الصف الثامن على تلغرام

[الرياضيات](#)

[اللغة الانجليزية](#)

[اللغة العربية](#)

[التربية الاسلامية](#)

المزيد من الملفات بحسب الصف الثامن والمادة علوم في الفصل الأول

مسودة كتاب الطالب لعام 2018	1
النسخة المعتمدة لكتاب العلوم لعام 2018	2
تلخيص الوحدة الأولى في مادة العلوم منهج جديد	3
أسئلة مراجعة مذكرة طريق النجاح	4
بنك أسئلة الوحدة الأولى في مادة العلوم	5

امتحان نهاية الفترة الدراسية الأولى في مجال العلوم للصف الثامن العام الدراسي ٢٠٢٤-٢٠٢٥

امتحان نهاية الفترة الدراسية الأولى

وزارة التربية

زمن الامتحان : ساعتان و ربع

في مجال العلوم للصف الثامن

الإدارة العامة لمنطقة الفروانية التعليمية

عدد الأوراق : (٤) أوراق

للعام الدراسي ٢٠٢٤-٢٠٢٥ م

التوجيه الفني للعلوم

السؤال الأول :

اختر الإجابة الصحيحة علمياً لكل من العبارات التالية ، وضع علامة (✓) في المربع المقابل لها :

٨

١- مادة لا توصل الحرارة و الكهرباء (عازلة) هي :
 الحديد النحاس الألومنيوم الكربون

٢- العدد الذري لعنصر الليثيوم (${}^7_3\text{Li}$) هو :
 ٣ ٤ ٧ ١٠

٣- عدد إلكترونات المستوى الخارجي لذرة عنصر الفلور (F) يساوي :
 ٧ ٨ ٩ ١٠

٤- عنصر يُصنّف من الغازات النبيلة هو :
 الفسفور الألومنيوم الأرجون النيتروجين

٥- إذا كانت قياس زاوية السقوط يساوي (30°) فإن قياس زاوية الانعكاس يساوي :
 30° 45° 60° 90°

٦- وقف حمد أمام مرآة مستوية وعلى بُعد (٨٠ سم) منها فإن بُعد صورته عن المرآة يساوي :
 (٢٥ سم) (٤٠ سم) (٨٠ سم) (١٠٠ سم)

٧- خط مستقيم يمر بمركزي تكور سطحي العدسة يسمى :
 نصف قطر التكور المحور الأصلي البُعد البؤري المركز البصري

٨- أحد عوامل التعرية التي تحدث للصخور هو :
 الكائنات الحية الأكسدة التكرين الرياح

ب- أكمل الفراغات التالية بما يناسبها علمياً :


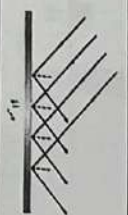
- ١- تُستخدم منقيات الماء لتفقيته من الشوائب والمطويات مثل
- ٢- المصدر الرئيسي للطاقة الضوئية على سطح الأرض هو
- ٣- ارتداد الأشعة الضوئية نتيجة سقوطها على جسم ما يسمى
- ٤- تتكون الكتلان الرملية بفعل عملية

السؤال الرابع :

١- **علل تعليلاً علمياً سليماً لكل مما يلي :**

- ١- ذرات العناصر يرتبط بعضها ببعض إما بقوى أو اكتساب الكترون أو أكثر.
- ٢- تتمتع حاسة العين بالقدرة على تغيير تحديقها . رتب شبكة المرحة
- ٣- تساعد الطحالب التي تنمو على الصخور بتسريع عملية التحوية فيها .

٢ ب - **قارن بين كل مما يلي كما هو موضح في الجدول التالي :**

	وجه المقارنة		
	نوع الإحكاس		
	وجه المقارنة	قصر النظر	طول النظر
	العنسة المستخدمة للعلاج	الأكسدة	التكرين
	وجه المقارنة	الفتز الفعال في العملية	

السؤال الخامس :

أ- ادرس الرسومات التي أمامك ، ثم أجب عن المطلوب :

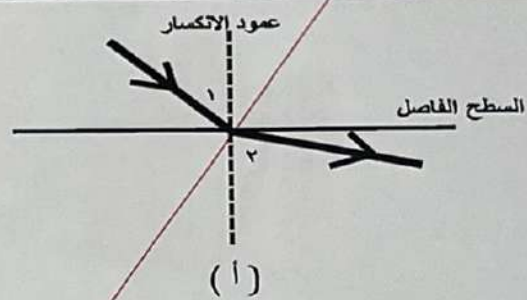
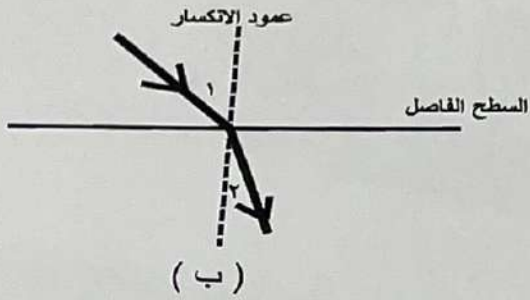
١- قام باحث كيميائي برصد حركة جزيئات مواد مختلفة وهي :

(الأكسجين - الألومنيوم - الماء)

- مادة الألومنيوم يمثلها العمود رقم (.....) :

السبب :

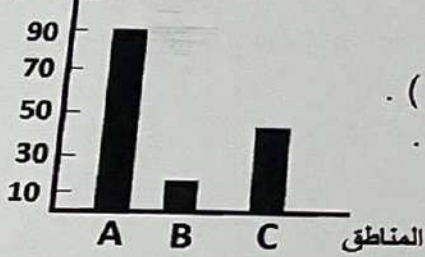
٢- الرسومات التي أمامك توضح ظاهرة انكسار الضوء :



- الرسم الذي يوضح انتقال الشعاع الضوئي من الهواء إلى الزجاج يمثلها الحرف (.....) .

- عندما تكون زاوية السقوط أكبر من زاوية الانكسار فإن الشعاع الضوئي ينكسر من عمود الانكسار .

نسبة المناطق المزروعة



3 ; 2 ; 1

٣- الرسم البياني المجاور يوضح مناطق مزروعة بنسب مختلفة :

- المنطقة الأكثر تعرضاً للتعرية بواسطة الرياح يمثلها الحرف (.....) .

السبب :

ب- أي مما يلي لا ينتمي للمجموعة مع ذكر السبب :

١- من خلال دراستك لوحدة (المادة) :

($_{17}\text{Cl}$ - $_{12}\text{Mg}$ - $_{11}\text{Na}$ - $_{3}\text{Li}$) .

الذي لا ينتمي : السبب :

٢- من خلال دراستك لوحدة (الماء)

(الجداول - الأنهار - المحيطات - البحيرات) .

الذي لا ينتمي : السبب :

٣- من خلال دراستك لوحدة (الانعكاس و الانكسار) :

(الشمس - الحجر - الحائط - المرآة المستوية) .

الذي لا ينتمي : السبب :

،،، انتهت الأسئلة ،،،

الرجاء عدم إدخال طعام أو شراب إلى المكتبة.
يجب المحافظة على نظافة المكتبة، والالتزام

امتحان نهاية الفترة الدراسية الأولى في مجال العلوم للصف الثامن للعام الدراسي ٢٠٢٤-٢٠٢٥

السؤال الثاني :

اكتب بين القوسين كلمة (صحيحة) للعبارة الصحيحة و كلمة (خطأ) للعبارة غير الصحيحة في كل مما يلي :

- ٨
- ١- تتشابه عناصر المجموعة الواحدة من حيث عدد إلكترونات المستوى الخارجي .
 - ٢- أكثر العناصر استقراراً هي عناصر المجموعة (7A) .
 - ٣- أحد خصائص الماء الصالح للشرب احتوائه على نسبة من الأملاح المعدنية .
 - ٤- الصورة التي تتكون في المرآة المستوية تكون مقلوبة بالنسبة للجسم .
 - ٥- تنكسر الأشعة الضوئية نتيجة انتقالها بين وسطين شفافين مختلفين في الكثافة الضوئية .
 - ٦- الصخور من المواد جيدة التوصيل للحرارة .
 - ٧- تعمل الديدان على تقليب التربة مسببة التجوية الكيميائية .
 - ٨- الأمواج أقوى العناصر البحرية تأثيراً على السواحل .

السؤال الثالث :

أ- في الجدول التالي اختر العبارة من المجموعة (ب) واكتب رقمها أمام ما يناسبها

من عبارات المجموعة (أ) :

١٠

الرقم	المجموعة (أ)	المجموعة (ب)
(.....)	- المسافة بين مركز التكور و المركز البصري للعدسة	١- المحور الأصلي
(.....)	- المسافة بين البؤرة و المركز البصري للعدسة	٢- نصف قطر التكور
(.....)	- جزء من العين يتحكم بكمية الضوء الداخل إليها	٣- البعد البؤري
(.....)	- الجزء الخارجي من العين و يحمي أجزاؤها الداخلية	٤- القرنية
(.....)	- عملية يتم بواسطتها تفتت الصخور وتحللها في مكانها	٥- الصلابة
(.....)	- عملية يتم فيها تآكل و نقل الفتات الصخري إلى مكان آخر	٦- القزحية
(.....)		٧- التعرية
(.....)		٨- الترسيب
(.....)		٩- التجوية