




WWW.KweduFiles.Com

المذكرة الشاملة لامتحان العلوم الأول الأسئلة الموضوعية والمقالية

للمصف الخامس

الفصل الدراسي الأول للعام الدراسي ٢٠١٧-٢٠١٨

إعداد معلمة العلوم : نورة الحميدي

 @noura_alhumidi

 noura_alhumaidi



**السؤال الأول : ضع علامة (√) أمام العبارة الصحيحة
وعلمة (X) أمام العبارة غير الصحيحة :**

- ١- يصنف الصبار من النباتات الالبذرية. (X)
- ٢- السنوبريات من النباتات البذرية الالزهرية. (√)
٣. حالة المادة تعتبر من الخواص الطبيعية لها . (√)
- ٤- جميع الزهور مكونة من أربع أجزاء . (X)
- ٥- تساعد الرياح والحشرات وبعض الحيوانات على تلقيح بعض الأزهار. (√)
- ٦- الوحدة المستخدمة لقيس كتلة الأجسام هي الجرام. (√)
- ٧- الثمرة التي تتشكل من مبيض النبتة تغطي البذور وتحميها . (√)
- ٨- عندما تكون البذور جافة فإنها تكون في مرحلة الكمون. (√)
- ٩- البذور تنو بكميات أقل إذا توفرت لها الرطوبة. (X)
- ١٠ - الحيوانات الفقارية هي الأكثر عددا من الحيوانات في العالم. (X)
- ١١- تعد الحية الجلجية من الحيوانات الفقارية. (√)
- ١٢- قنديل البحر حيوان لافقاري ليس له رأس. (√)
- ١٣- فم الحلزون يوجد في قدمه. (√)
- ١٤- الحشرات هي الحيوانات الالاقارية الوحيدة القادرة على الطيران. (√)
- ١٥- لنجم البحر أقل من خمس أذرع. (X)
- ١٦- يغطي جسم قنديل البحر غلاف صلب لحميها. (X)
- ١٧- للحشرات جزئين لجسمها رأس وبطن. (X)
- ١٨- للعقرب ذيل طويل ووحلقي. (√)
- ١٩- للعنكبوت كلابات وله اربعة أزواج من الأرجل. (X)

www.KweduFiles.Com



السؤال الثاني: اختر الاجابة الصحيحة من بين الاختيارات التالية:

١- من النباتات اللابذرية

الصبار السراخس تباع الشمس التوليب

٢- المجموعة الأكبر من النباتات البذرية

الزهرية السنوبريات السراخس الحزازيات

٣- نبتة لها نوع واحد من الأزهار على النبتة نفسها

الذرة النخيل البلوط القرع

٤ - تشكل البذور في

المتك السداة المبيض الميسم

٥- بذرة ذات فلقة واحدة

بازلاء حمص بازلاء شعير

٦- من الثمار الجافة

عنب تفاح قشور الثمار الجوزية عنب

٧- المرحلة التي ينفذ فيها الغذاء المختزن في الفلقتين

بداية إنبات البذرة بادرة بذرة كامنة بذرة تنبت



السؤال الثالث : في الجدول التالي اختر العبارة أو الشكل من المجموعة ب واكتب رقمها أمام مايناسبها من عبارات المجموعة أ

الرقم	المجموعة (أ)	المجموعة (ب)
٥	المجموعة الأكبر من النباتات البذرية	١. تباع الشمس
٣	لها مخاريط	٢. حزازيات
١	تتكاثر عن طريق البذور	٣. صنوبريات
٤	توجد أبواغها أسفل الأوراق	٤. سراخس
٢	تنتج أبواغها في أكياس	٥. النباتات الزهرية

الرقم	المجموعة (أ)	المجموعة (ب)
٤	جزء من الزهرة ينتج البويضات	١. المبيض
١	تشكل فيه البذور	٢. السبلة
٢	تحمي برعم الزهرة	٣. السداة
٥	الجزء الملون من الزهرة	٤. المتاع
٣	ينتج حبوب اللقاح	٥. البتلة

الرقم	المجموعة (أ)	المجموعة (ب)
٢	له صدفة تحمي جسمه الرخو	١. قنديل لبحر
٤	له ثقوب في جسمه للحصول على الغذاء	٢. حلزون
١	له لوامس طويلة ذات خلايا لاسعة وجسمه رخو	٣. نجم البحر
٣	له أقدام انبوبية دقيقة	٤. الإسفنج



بذرة ذات فلتقتين	بذرة وحيدة الفلقة	من حيث مقارنة (اختلاف)
٢	١	عدد الفلقات
في الفلتقتين	حول فلتقتها	مكان اختزان الغذاء
بازلاء - حمص - فول - بامية	قمح - شعير	مثال

مكسرات	تفاح	
	ثمار	وجه الشبه

مكسرات	تفاح	من حيث
جاف	عصاري	نوع الثمار

القطة	الحية	من حيث
وجود العمود الفقاري - حيوانات فقارية		وجه الشبه

دودة	نجم البحر	من حيث
	حيوانات لا فقارية	وجه الشبه

قنديل البحر	الاسفنج	من حيث
سم في الخلايا الاسعة الموجودة في لوامسه	يصدر رائحة كريهة	طريقة حمايته لنفسه

العناكب	الحشرات	من حيث
	لافقاري - وجود الهيكل الخارجي	وجه الشبه

العناكب	الحشرات	من حيث
٨	٦	عدد الأرجل



السؤال الخامس : اكتب المصطلح العلمي الدال على كل من العبارات التالية ؛

- ١- إنتاج أفراد جديدة من النوع نفسه (تكاثر)
- ٢- فرز أو تقسيم إلى مجموعات استناداً إلى أوجه الشبه والاختلاف. (صنّف / تصنيف)
- ٣- نباتات تنتج بذور داخل مخاريط. (صنوبريات)
- ٤- خلية دقيقة تنمو إلى نبتة جديدة. (بوغ / حافظة جرثومية)
- ٥- أحد الأجزاء ورقية الشكل التي تحمي برعم الزهرة والتي تكون عادة خضراء. (سبلة)
- ٦- جزء من الزهرة ينتج البويضات التي تنمو لتصبح بذور. (متاع – عضو التأنيث في الزهرة)
- ٧- جزء من الزهرة ينتج غبار الطلع. (سداة / العضو الذكري في الزهرة)
- ٨- جبيبات دقيقة تنتج بذور عند اتحادها ببيضة الزهرة. (غبار الطلع / حبوب اللقاح)
- ٩- انتقال حبوب اللقاح من السداة إلى المتاع. (تلقيح)
١٠. اتحاد خلية ذكرية من حبيبة اللقاح ببيضة لتشكيل البذرة. (اخصاب).
- ١١- الجزء السفلي من من المتاع حيث تتشكل البذور. (مبيض)
- ١٢- الجزء الداخلي من المبيض والذي يحتوي على بيضة. (بويضة)
- ١٣- جزء دقيق من البذرة يمكن أن ينمو ليصبح نبتة جديدة. (جنين)
- ١٣- بذرة ذات فلق واحدة وغذاء مخزن خارج فلقها. (بذرة وحيدة الفلقة)
- ١٤- بذرة ذات فلقين تختزان الغذاء. (بذرة ذات فلقين)
- ١٥- مرحلة الرقاد أو الراحة التي تمر بها البذرة. (كمون)
- ١٦- سلسلة من العظام المتصلة في الناحية الظهرية من وسط جسم بعض الحيوانات وفي ظهر الإنسان أيضا. (العمود الفقري)
- ١٧- غلاف خارجي صلب يدعم بعض الحيوانات اللافقارية ويحميها. (الهيكل الخارجي)
- ١٨- طرح الهيكل الخارجي للحيوان والتخلص منه. (انسلاخ)



السؤال السادس : علل لما يلي تعليلا علميا سليما :

١- يقسم العلماء النباتات إلى نوعين .
بسبب أوجه الشبه والاختلاف بين النباتات / طريقة تكاثرها

٢- بتلات الأزهار ملونة
لتجذب الحشرات إليها

٣- وجود الأزهار في بعض النبات
لتننتج البذور

٤- جدار المبيض سميك
ليحمي البيض بداخله .

WWW.KweduFiles.Com

٥- وجود غلاف للبذرة
ليحميها

٦- تبقى الحية جزء من جسمها منتصبا
بسبب وجود العمود الفقاري .

٧- وجود لوامس ذات خلايا لاسعة في جسم قنديل لبحر/ وجود غلاف قاسي على جسم نجم البحر
وجود صدف صلبة على جسم الحلزون / يصدر الاسفنج رائحة كريهة
لحمايته

٨- وجود الثقوب في جسم حيوان الاسفنج
ليتنفق إليه الماء حاملا معه الغذاء .



السؤال السابع : أجب عما يلي

١- كيف ينتج النباتات المادة السكرية ؟ بم تتشابه النباتات كلها ؟
تستخدم الماء و غاز ثاني أكسيد الكربون والطاقة من ضوء الشمس لإنتاج المادة السكرية .

٢- كيف يصنف العلماء النباتات ؟
حسب طريقة تكاثرها / بذرية ولبذرية

٣- كيف تتكاثر النباتات الالبذرية السراخس والحزازيات ؟
عن طريق الأبواغ / الحافظات الجرثومية .

٤- كيف تنتج النباتات البذرية البذور ؟
كيف تختلف النباتات الزهرية والصنوبريات في إنتاج البذور ؟
الزهرية تنتج البذور في الأزهار والصنوبريات تنتج البذور في المخاريط

٥- ماهي أجزاء الزهرة الأربعة ؟ اذكر اجزاء الزهرة من الخارج إلى الداخل
سبلة - بتلة - سداة - متاع
WWW.KweduFiles.Com

٦- في أي جزء من الزهرة تنتج/ تتشكل البذور ؟
في المتاع / المبيض

٧- كيف تنتج النباتات ذات النوعين من الأزهار البذور ؟
كيف يتشكل كوز الذرة ؟
تتحد الخلية الذكرية في لقاح الأزهار ذات الاسدية بالبيوض في الأزهار التي لها متاع

٨- كيف يتم التلقيح في الأزهار ؟
عند انتقال حبوب اللقاح من السداة إلى المتاع .

٨- كيف يتم التلقيح في الإخصاب ؟
عند اتحاد خلية ذكرية من حبوب اللقاح بالبيضة .



٩- كيف تتشكل البذور
تتحد الخلية الذكرية من حبوب اللقاح ببيضة في المتاع لتشكل البذور

١٠- كيف تختلف البذرة وحيدة الفلقة عن البذرة ذات الفلقتين؟
للبذرة وحيدة الفلقة فلقة واحدة وغذاء مخزن حول فلقتها
وللبذرة ذات الفلقتين فلقتين بهما الغذاء المخزن .

١١- ماذا تحتاج إليه البذرة الكامنة لتنمو؟
الماء والاكسجين ودرجة الحرارة المناسبة .

١٢- ماذا تصبح البادرات عندما تنمو؟
نبات ناضج

١٣- ما الذي تحتاج إليه البادرات لتنضج؟
ماء - هواء - درجة حرارة مناسبة - ضوء الشمس - تربة .

WWW.KweduFiles.Com

١٤- كيف تنمو نبتة الفاصوليا من بذرة فاصوليا؟
عندما تحصل البذرة الكامنة على ماء و أكسجين ودرجة حرارة مناسبة تنمو
لتصبح بادرة ثم نبتة ناضجة .

١٥- ماهي الثمرة وكيف تتشكل؟
الثمرة تغطي لبذور وتحميها ، عندما يكبر المبيض الذي يحيط بالبذور ينمو ليشكل ثمرة .

١٦- كيف يصنف العلماء الحيوانات في مجموعتين كبيرتين؟
فقارية ولافقارية

١٧- كيف يتنقل نجم البحر؟ ويحصل على غذاءه؟
من خلال أقدامه الانبوبية الرفيعة

١٨- بم تختلف الحشرات عن العناكب؟
للحشرات ٣ أجزاء لجسمها ولها ٦ أرجل
للعناكب جزئين لجسمها ولا ٨ أرجل

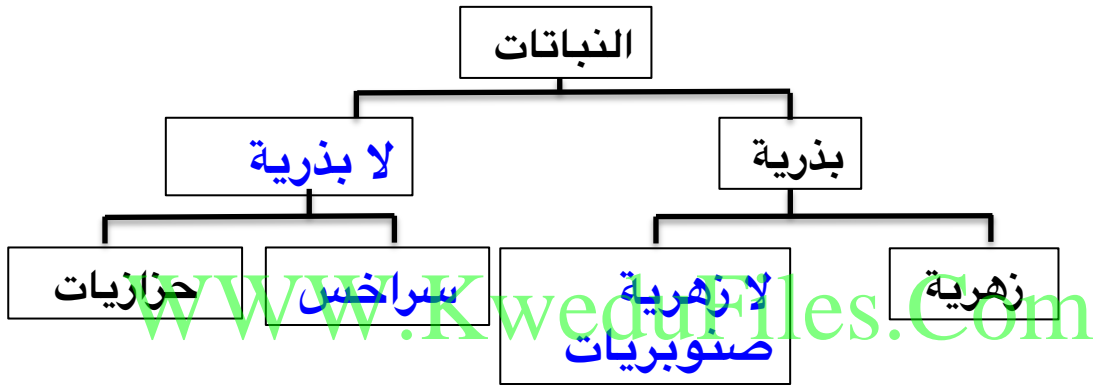


السؤال الثامن : ماذا يحدث في الحالات التالية

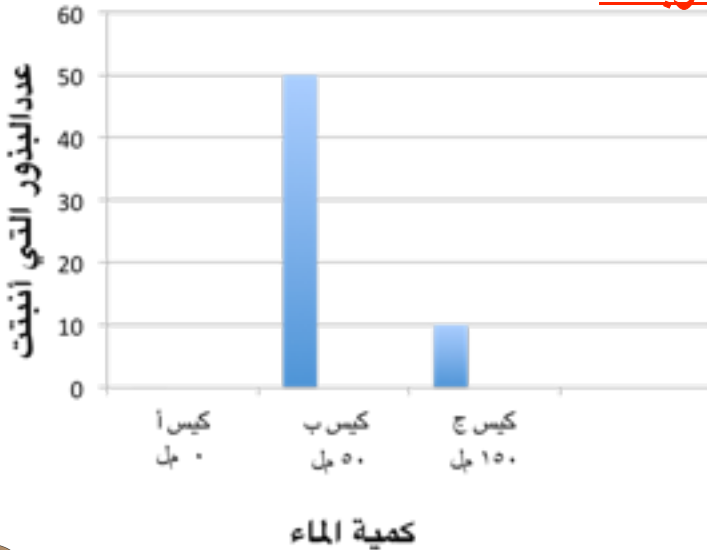
١- عند الإفراط في الرطوبة للبذور أو عدم توفير الرطوبة لها .
تقل أعداد البذور التي تنبت وقد لا تبقى حية بعد الإنبات .

٢- عندما يضيق الهيكل الخارجي على الحشرة
تحدث عملية الانسلاخ

السؤال التاسع : أكمل المخطط التالي :



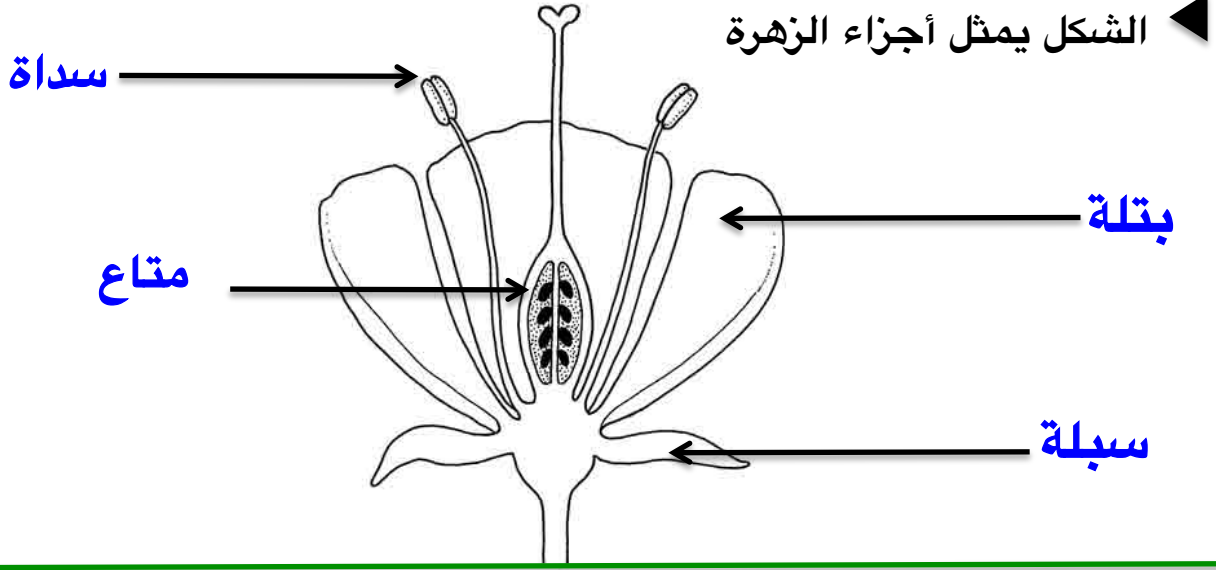
السؤال العاشر : من خلال إجرائك للتجربة :



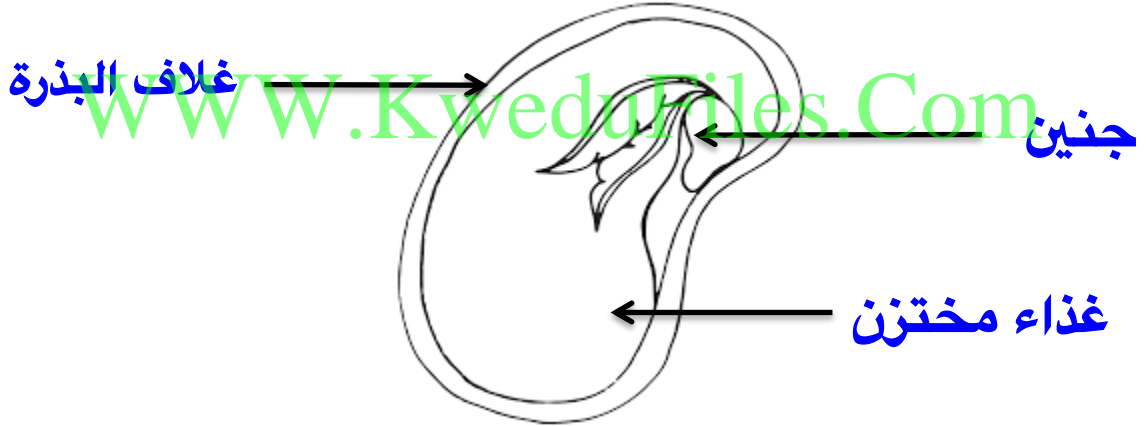
ادرس الرسم البياني التالي ثم أجب .
من خلال تجربة إنبات البذور
فإن الكيس الذي تكون فيه
عدد البذور التي تنبت أكثر

هو... **ب**

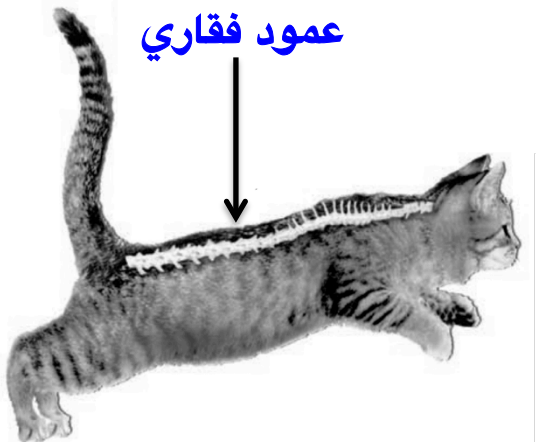
السؤال الحادي عشر : من خلال إجرائك للتجربة :



الشكل يمثل أجزاء البذرة



الشكل يمثل القطة





وزارة التربية
الإدارة العامة لمنطقة مبارك الكبير التعليمية
مدرسة إدريس جاسم الدريس ابنين

with

S C I E N C E

you are the Best

مذكرة الأسئلة الموضوعية والمقالية

www.KexeduFiles.Com
لامتحان العلوم الأول

للسف الخامس

الفصل الدراسي الأول للعام الدراسي ٢٠١٧-٢٠١٨

إعداد معلمة العلوم : نورة الحميدي

 @noura_alhumidi

 noura_alhumaidi

مديرة المدرسة : منى الحشاش

رئيسة القسم : سلوى الميع



**السؤال الأول : ضع علامة (√) أمام العبارة الصحيحة
وعلمة (X) أمام العبارة غير الصحيحة :**

- ١- يصنف الصبار من النباتات الالبذرية. (X)
- ٢- السنوبريات من النباتات البذرية الالزهرية. (√)
٣. حالة المادة تعتبر من الخواص الطبيعية لها . (√)
- ٤- جميع الزهور مكونة من أربع أجزاء . (X)
- ٥- تساعد الرياح والحشرات وبعض الحيوانات على تلقيح بعض الأزهار. (√)
- ٦- الوحدة المستخدمة لقيس كتلة الأجسام هي الجرام. (√)
- ٧- الثمرة التي تتشكل من مبيض النبتة تغطي البذور وتحميها . (√)
- ٨- عندما تكون البذور جافة فإنها تكون في مرحلة الكمون. (√)
- ٩- البذور تنو بكميات أقل إذا توفرت لها الرطوبة. (X)
- ١٠ - الحيوانات الفقارية هي الأكثر عددا من الحيوانات في العالم. (X)
- ١١- تعد الحية الجلجلية من الحيوانات الفقارية. (√)
- ١٢- قنديل البحر حيوان لافقاري ليس له رأس. (√)
- ١٣- فم الحلزون يوجد في قدمه. (√)
- ١٤- الحشرات هي الحيوانات الالافقارية الوحيدة القادرة على الطيران. (√)
- ١٥- لنجم البحر أقل من خمس أذرع. (X)
- ١٦- يغطي جسم قنديل البحر غلاف صلب لحميها. (X)
- ١٧- للحشرات جزئين لجسمها رأس وبطن. (X)
- ١٨- للعقرب ذيل طويل ووحلقي. (√)
- ١٩- للعنكبوت كلابات وله اربعة أزواج من الأرجل. (X)

www.KweduFiles.Com



السؤال الثاني: اختر الاجابة الصحيحة من بين الاختيارات التالية:

١- من النباتات اللابذرية
 الصبار السراخس تباع الشمس التوليب

٢- المجموعة الأكبر من النباتات البذرية
 الزهرية السنوبريات السراخس الحزازيات

٣- نبتة لها نوع واحد من الأزهار على النبتة نفسها
 الذرة النخيل البلوط القرع

٤ - تشكل البذور في
 المتك السداة المبيض الميسم

٥- بذرة ذات فلكة واحدة
 بازلاء حمص بازلاء شعير

٦- من الثمار الجافة
 عنب تفاح قشور الثمار الجوزية عنب

٧- المرحلة التي ينفذ فيها الغذاء المختزن في الفلقتين
 بداية إنبات البذرة بادرة بذرة كامنة بذرة تنبت



السؤال الثالث : في الجدول التالي اختر العبارة أو الشكل من المجموعة ب واكتب رقمها أمام مايناسبها من عبارات المجموعة أ

الرقم	المجموعة (أ)	المجموعة (ب)
٥	المجموعة الأكبر من النباتات البذرية	١. تباع الشمس
٣	لها مخاريط	٢. حزازيات
١	تتكاثر عن طريق البذور	٣. صنوبريات
٤	توجد أبواغها أسفل الأوراق	٤. سراخس
٢	تنتج أبواغها في أكياس	٥. النباتات الزهرية

الرقم	المجموعة (أ)	المجموعة (ب)
٤	جزء من الزهرة ينتج البويضات	١. المبيض
١	تشكل فيه البذور	٢. السبلة
٢	تحمي برعم الزهرة	٣. السداة
٥	الجزء الملون من الزهرة	٤. المتاع
٣	ينتج حبوب اللقاح	٥. البتلة

الرقم	المجموعة (أ)	المجموعة (ب)
٢	له صدفة تحمي جسمه الرخو	١. قنديل لبحر
٤	له ثقوب في جسمه للحصول على الغذاء	٢. حلزون
١	له لوامس طويلة ذات خلايا لاسعة وجسمه رخو	٣. نجم البحر
٣	له أقدام انبوبية دقيقة	٤. الإسفنج



بذرة ذات فلتقتين	بذرة وحيدة الفلقة	من حيث مقارنة (اختلاف)
٢	١	عدد الفلقات
في الفلتقتين	حول فلتقتها	مكان اختزان الغذاء
بازلاء - حمص - فول - بامية	قمح - شعير	مثال

مكسرات	تفاح	
	ثمار	وجه الشبه

مكسرات	تفاح	من حيث
جاف	عصاري	نوع الثمار

القطة	الحية	من حيث
وجود العمود الفقاري - حيوانات فقارية		وجه الشبه

دودة	نجم البحر	من حيث
حيوانات لا فقارية		وجه الشبه

قنديل البحر	الاسفنج	من حيث
سم في الخلايا الاسعة الموجودة في لوامسه	يصدر رائحة كريهة	طريقة حمايته لنفسه

العناكب	الحشرات	من حيث
لافقاري - وجود الهيكل الخارجي		وجه الشبه

العناكب	الحشرات	من حيث
٨	٦	عدد الأرجل



السؤال الخامس : اكتب المصطلح العلمي الدال على كل من العبارات التالية ؛

- ١- إنتاج أفراد جديدة من النوع نفسه (تكاثر)
- ٢- فرز أو تقسيم إلى مجموعات استناداً إلى أوجه الشبه والاختلاف. (صنّف / تصنيف)
- ٣- نباتات تنتج بذور داخل مخاريط. (صنوبريات)
- ٤- خلية دقيقة تنمو إلى نبتة جديدة. (بوغ / حافظة جرثومية)
- ٥- أحد الأجزاء ورقية الشكل التي تحمي برعم الزهرة والتي تكون عادة خضراء. (سبلة)
- ٦- جزء من الزهرة ينتج البويضات التي تنمو لتصبح بذور. (متاع – عضو التأنيث في الزهرة)
- ٧- جزء من الزهرة ينتج غبار الطلع. (سداة / العضو الذكري في الزهرة)
- ٨- جبيبات دقيقة تنتج بذور عند اتحادها ببيضة الزهرة. (غبار الطلع / حبوب اللقاح)
- ٩- انتقال حبوب اللقاح من السداة إلى المتاع. (تلقيح)
١٠. اتحاد خلية ذكرية من حبيبة اللقاح ببيضة لتشكيل البذرة. (اخصاب).
- ١١- الجزء السفلي من من المتاع حيث تتشكل البذور. (مبيض)
- ١٢- الجزء الداخلي من المبيض والذي يحتوي على بيضة. (بويضة)
- ١٣- جزء دقيق من البذرة يمكن أن ينمو ليصبح نبتة جديدة. (جنين)
- ١٣- بذرة ذات فلكة واحدة وغذاء مختزن خارج فلققتها. (بذرة وحيدة الفلكة)
- ١٤- بذرة ذات فلقتين تختزان الغذاء. (بذرة ذات فلقتين)
- ١٥- مرحلة الرقاد أو الراحة التي تمر بها البذرة. (كمون)
- ١٦- سلسلة من العظام المتصلة في الناحية الظهرية من وسط جسم بعض الحيوانات وفي ظهر الإنسان أيضا. (العمود الفقري)
- ١٧- غلاف خارجي صلب يدعم بعض الحيوانات اللافقارية ويحميها. (الهيكل الخارجي)
- ١٨- طرح الهيكل الخارجي للحيوان والتخلص منه. (انسلاخ)



السؤال السادس : علل لما يلي تعليلا علميا سليما :

١- يقسم العلماء النباتات إلى نوعين .
بسبب أوجه الشبه والاختلاف بين النباتات / طريقة تكاثرها

٢- بتلات الأزهار ملونة
لتجذب الحشرات إليها

٣- وجود الأزهار في بعض النبات
لتنج البذور

٤- جدار المبيض سميك
ليحمي البيض بداخله .

WWW.KweduFiles.Com

٥- وجود غلاف للبذرة
ليحميها

٦- تبقى الحية جزء من جسمها منتصبا
بسبب وجود العمود الفقاري .

٧- وجود لوامس ذات خلايا لاسعة في جسم قنديل لبحر/ وجود غلاف قاسي على جسم نجم البحر
وجود صدفة صلبة على جسم الحلزون / يصدر الاسفنج رائحة كريهة
لحمايته

٨- وجود الثقوب في جسم حيوان الاسفنج
ليتدفق إليه الماء حاملا معه الغذاء .



السؤال السابع : أجب عما يلي

١- كيف ينتج النباتات المادة السكرية ؟ بم تتشابه النباتات كلها ؟
تستخدم الماء و غاز ثاني أكسيد الكربون والطاقة من ضوء الشمس لإنتاج المادة السكرية .

٢- كيف يصنف العلماء النباتات ؟
حسب طريقة تكاثرها / بذرية ولبذرية

٣- كيف تتكاثر النباتات الالبذرية السراخس والحزازيات ؟
عن طريق الأبواغ / الحافظات الجرثومية .

٤- كيف تنتج النباتات البذرية البذور ؟
كيف تختلف النباتات الزهرية والصنوبريات في إنتاج البذور ؟
الزهرية تنتج البذور في الأزهار والصنوبريات تنتج البذور في المخاريط

٥- ماهي أجزاء الزهرة الأربعة ؟ اذكر اجزاء الزهرة من الخارج إلى الداخل
سبلة - بتلة - سداة - متاع
WWW.KweduFiles.Com

٦- في أي جزء من الزهرة تنتج/ تتشكل البذور ؟
في المتاع / المبيض

٧- كيف تنتج النباتات ذات النوعين من الأزهار البذور ؟
كيف يتشكل كوز الذرة ؟
تتحد الخلية الذكرية في لقاح الأزهار ذات الاسدية بالبيوض في الأزهار التي لها متاع

٨- كيف يتم التلقيح في الأزهار ؟
عند انتقال حبوب اللقاح من السداة إلى المتاع .

٨- كيف يتم التلقيح في الإخصاب ؟
عند اتحاد خلية ذكرية من حبوب اللقاح بالبيضة .



٩- كيف تتشكل البذور
تتحد الخلية الذكرية من حبوب اللقاح ببيضة في المتاع لتشكل البذور

١٠- كيف تختلف البذرة وحيدة الفلقة عن البذرة ذات الفلقتين ؟
للبذرة وحيدة الفلقة فلقة واحدة وغذاء مخزن حول فلقتها
وللبذرة ذات الفلقتين فلقتين بهما الغذاء المخزن .

١١- ماذا تحتاج إليه البذرة الكامنة لتنمو ؟
الماء والاكسجين ودرجة الحرارة المناسبة .

١٢- ماذا تصبح البادرات عندما تنمو ؟
نبات ناضج

١٣- مالذي تحتاج إليه البادرات لتنضج ؟
ماء - هواء - درجة حرارة مناسبة - ضوء الشمس - تربة .

WWW.KweduFiles.Com

١٤- كيف تنمو نبتة الفاصوليا من بذرة فاصوليا ؟
عندما تحصل البذرة الكامنة على ماء و أكسجين ودرجة حرارة مناسبة تنمو
لتصبح بادرة ثم نبتة ناضجة .

١٥- ماهي الثمرة وكيف تتشكل ؟
الثمرة تغطي لبذور وتحميها ، عندما يكبر المبيض الذي يحيط بالبذور ينمو ليشكل ثمرة .

١٦- كيف يصنف العلماء الحيوانات في مجموعتين كبيرتين ؟
فقارية ولافقارية

١٧- كيف يتنقل نجم البحر ؟ ويحصل على غذاءه ؟
من خلال أقدامه الانبوبية الرفيعة

١٨- بم تختلف الحشرات عن العناكب ؟
للحشرات ٣ أجزاء لجسمها ولها ٦ أرجل
للعناكب جزئين لجسمها ولا ٨ أرجل

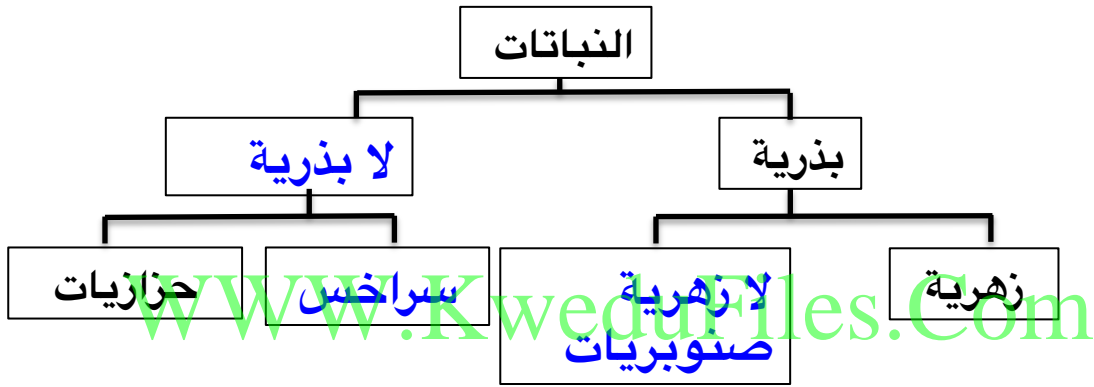


السؤال الثامن : ماذا يحدث في الحالات التالية

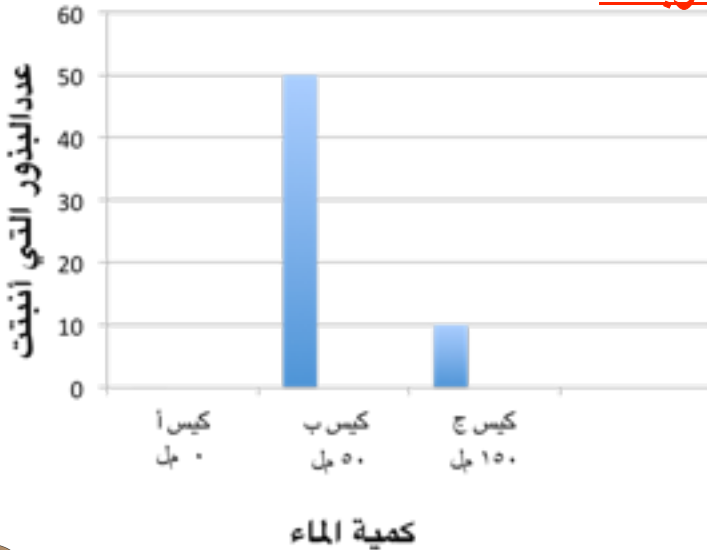
١- عند الإفراط في الرطوبة للبذور أو عدم توفير الرطوبة لها .
تقل أعداد البذور التي تنبت وقد لا تبقى حية بعد الإنبات .

٢- عندما يضيق الهيكل الخارجي على الحشرة
تحدث عملية الانسلاخ

السؤال التاسع : أكمل المخطط التالي :



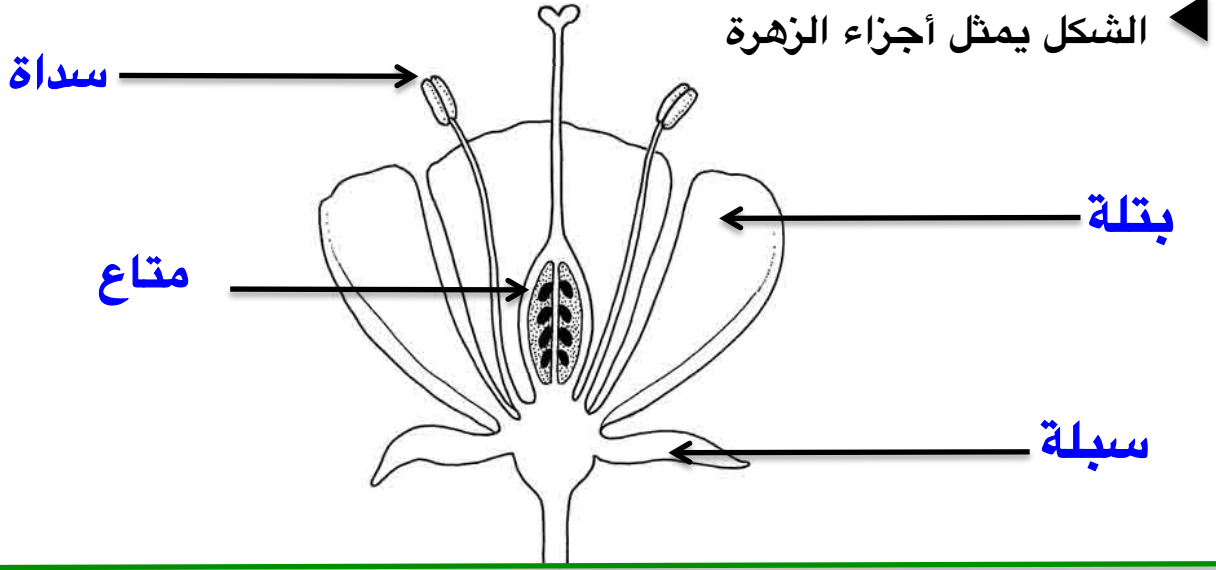
السؤال العاشر : من خلال إجرائك للتجربة :



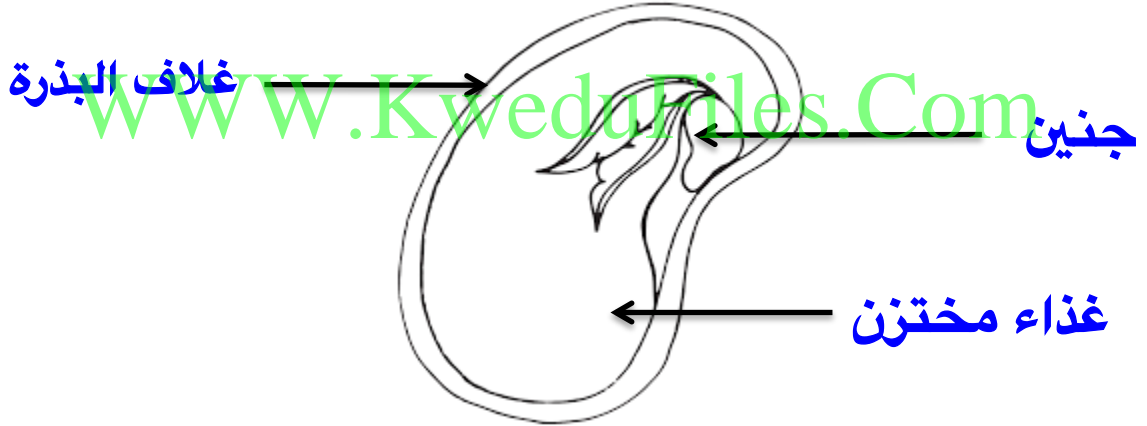
ادرس الرسم البياني التالي ثم أجب .
من خلال تجربة إنبات البذور
فإن الكيس الذي تكون فيه
عدد البذور التي تنبت أكثر

هو... **ب**

السؤال الحادي عشر : من خلال إجرائك للتجربة :



الشكل يمثل أجزاء البذرة



الشكل يمثل القطة

