

تم تحميل هذا الملف من موقع المناهج الكويتية



منطقة الجهراء التعليمية

الملف نموذج إجابة اختبار منطقة الجهراء التعليمية

موقع المناهج ← المناهج الكويتية ← الصف التاسع ← علوم ← الفصل الثاني

روابط مواقع التواصل الاجتماعي بحسب الصف التاسع



روابط مواد الصف التاسع على تلغرام

[الرياضيات](#)

[اللغة الانجليزية](#)

[اللغة العربية](#)

[التربية الاسلامية](#)

المزيد من الملفات بحسب الصف التاسع والمادة علوم في الفصل الثاني

<a href="#">اسئلة مفيدة</a>	1
<a href="#">تلخيص الدرس الثالث</a>	2
<a href="#">تلخيص</a>	3
<a href="#">تلخيص</a>	4
<a href="#">اوراق عمل</a>	5



العام الدراسي ٢٠٢٣ / ٢٠٢٤ م  
الزمن: ساعتان وربع  
عدد الأوراق : ٥

امتحان نهاية الفترة الدراسية الثانية  
في مجال العلوم  
للسف التاسع المتوسط

وزارة التربية  
الإدارة العامة لمنطقة الجهراء التعليمية  
التوجيه الفني للعلوم

**السؤال الأول: اختر الإجابة الصحيحة علمياً لكل من العبارات التالية وضع إشارة (✓) في المربع المقابل لها (٨×١):**

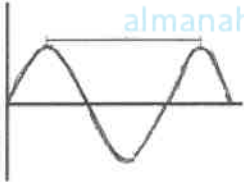
١- توجد بروزات إصبعية تسمى الخملات في : ص ٢٥

المعدة  الأمعاء الدقيقة  المرئ  الفم

٢- يحتوي فم الإنسان على عدد من الغدد اللعابية يساوي : ص ٣٠

٢  ٤  ٦

٣- الشكل المقابل يمثل : ص ٨٢



سرعة الموجة  الطول الموجي  سعة الموجة  التردد

٤- وحدة قياس التردد : ص ٨٢

Hz  m  s  m/s

٥- أقل موجات الطيف الكهرومغناطيسية طاقة : ص ١٢٦

موجات الراديو  أشعة جاما  أشعة سينية  موجات الميكروويف

٦- الرسم البياني الذي يمثل العلاقة بين الطول الموجي للموجات الكهرومغناطيسية والتردد : ص ١٢٤



٧- يرمز لجزيء واحد من الهيدروجين يتكون من ذرتين مترابطتين : ص ١٤٣

2H  H<sub>2</sub>  H  2H<sub>2</sub>

٨- يرمز لعنصر الكلور بالرمز : ص ١٤١

Cr  k  Cl  C

٨	درجة السؤال الاول

**السؤال الثاني (أ): أكتب بين القوسين كلمة ( صحيحة ) للعبارة الصحيحة و كلمة ( خطأ ) للعبارة غير الصحيحة علميًا في كل مما يأتي : (١×٨)**

٢٤ص (خطأ)	١. الهضم الميكانيكي يتم فيه تحويل السكريات المعقدة إلى سكر بسيط
٧٥ص (صح)	٢. الإهتزاز هو حركة متكررة قد تكون صعودا أو هبوطا أو إلى الأمام وإلى الخلف
٨٨ص (صح)	٣. أمواج التسونامي هي عبارة عن موجات سطحية متوالية سرعتها عالية مدمرة
١٢١ص (خطأ)	٤. الطيف الكهرومغناطيسي هو سلسلة من الموجات الكهرومغناطيسية المتشابهة في الطاقة والتردد .
١٢٣ص (صح)	٥. عند سقوط ضوء المصباح على منشور زجاجي يتحلل إلى ألوان الطيف السبعة
١٤٢ص (صح)	٦. عنصر مانداليفيوم ورمزه Md نسبة للعالم مندليف
١٤٤ص (خطأ)	٧. الترتيب الإلكتروني للمغنيسيوم 12 Mg هو ( 2,8,1 )
١٤٧ص (خطأ)	٨. الذرة عندما تكتسب إلكترون أو أكثر تصبح أيون موجب

المنهج الكو  
almanahj.com/kw

٨

**السؤال الثاني (ب): أكتب الاسم أو المصطلح العلمي الذي تدل عليه العبارات التالية: (١×٤)**

١٨ ص (الهضم)	١. عملية انحلال جزيئات الغذاء المعقدة التي لا تذوب في الماء إلى جزيئات صغيرة بسيطة
٧٥ ص (الموجه)	٢. اضطراب ينقل الطاقة عبر مادة ما أو عبر الفراغ
٨٢ ص (سعة الموجة)	٣. أقصى إزاحة يصل إليها الجسم المهتز بعيدا عن موضع سكونه
١٤٤ ص (التكافؤ)	٤. عدد الإلكترونات التي تفقدها أو تكتسبها الذرة عند تفاعلها مع ذرة عنصر آخر

٤

١٢

درجة السؤال الثاني

**السؤال الثالث : في الجدول التالي اختر العبارة أو الشكل من المجموعة ( ب ) و أكتب رقمها أمام ما يناسبها من عبارات المجموعة ( أ ) : (١×٦)**

الرقم	المجموعة ( أ )	المجموعة ( ب )
(٣)	- انزيم يؤثر على الدهون	١. بيسين ٢. أميليز ٣. ليبيز
(٢)	- انزيم يؤثر على النشويات	
(٥)	- تستخدم في تصوير العظام للكشف عن الكسور	٤. موجات الميكروويف ٥. أشعة سينية ٦. أشعة تحت حمراء
(٤)	- تستخدم للإتصالات والطبخ	
(٨)	- نموذج مركب ( HCl ) ص ١٤٣	٧. ○○ ٨. ○●
(٩)	- نموذج مركب (CO <sub>2</sub> )	٩. ○●○

	درجة السؤال الثالث
٦	

**السؤال الرابع (أ) : علل لما يأتي تعليلا علميا سليما :- (٢×٣)**

ص ٣١

١- يستطيع الكبد أن يحول الدهون إلى مستحلب دهني لأنه يفرز العصارة الصفراوية

٢- تستخدم أشعة جاما في قتل الخلايا السرطانية والجراثيم في الأطعمة المعلبة ص ١٢٧ لأنها لها القدرة على تدمير الأنسجة الحية

٣- تفقد عناصر المجموعة الثانية (2A) إلكترونين من مستواها الخارجي ص ١٤٤ حتى يصبح مستواه الخارجي به ٨ إلكترونات أو مستقر إلكترونيا

**السؤال الرابع(ب) : قارن بين كل من: (٢×٣)**

وجه المقارنة	الصوت	الضوء
نوع الموجة	موجات ميكانيكية / مادية / طولية	موجات كهرومغناطيسية / غير مادية / مستعرضة ص ٧٩
وجه المقارنة	13Al	11Na
المجموعة	3	1 ص ١٤٥
وجه المقارنة	الضوء الأحمر	الضوء البنفسجي
التردد	أقل	أكبر ص ١٢٢

١٢ درجة السؤال الرابع

**السؤال الخامس (أ): أي مما يلي لا ينتمي للمجموعة مع ذكر السبب :- (٢×٣)**

١- الكبد – البنكرياس – المرئ – الغدد اللعابية ص ٣٠  
الذي لا ينتمي هو المرئ السبب: لأنه من أجزاء القناة الهضمية والباقي من ملحقات القناة الهضمية

٢- الأشعة تحت الحمراء – الأشعة فوق البنفسجية – موجات الضوء – الأشعة السينية  
ص ١٢٦-١٢٢

الذي لا ينتمي هو موجات الضوء السبب: لأنه طيف مرئي والباقي طيف غير مرئي

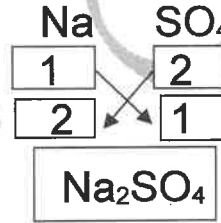
٣-  $O^{2-}$  –  $Cl^{-}$  –  $N^{3-}$  –  $CO_3^{2-}$  ص ١٤٧  
الذي لا ينتمي هو  $CO_3^{2-}$  السبب: لأنه شق أيوني مركب والباقي شقوق أيونية بسيطة

**السؤال الخامس (ب) : حل المسألة الرياضية التالية: (٢×٣)**

١- احسب سرعة الموجة إذا كان ترددها (5 Hz) وطولها الموجي (3 m) ص ٨٢  
القانون: سرعة الموجة = التردد × الطول الموجي /  $V = \lambda \times f$  (درجة للقانون)  
التعويض:  $3 \times 5 = 15$  / (نصف درجة للتعويض)  
الحل: = ١٥ م/ث (نصف درجة للوحدة)

٢- أكتب الصيغة الكيميائية لمركب كبريتات الصوديوم (  $Na^{+} - SO_4^{2-}$  ) :

علما بأن: ( تكافؤ الكبريتات = ٢ وتكافؤ الصوديوم = ١ ) ص ١٥١



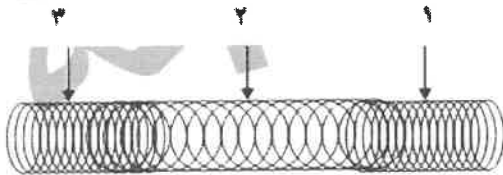
( كل مربع نصف درجة )

( درجة واحدة )

**السؤال الخامس ( ج ) : ادرس الشكل أو الرسم التالي وأجب عن المطلوب: (٢×٣)**

الشكل المقابل يوضح نوع من الموجات : ص ٧٦  
نوع الموجة : طولية

- تتحرك جزيئات الوسط بنفس اتجاه انتشار الموجة  
- الأرقام (١) و(٣) يسميان ب تضاغط



٢

١٢ درجة السؤال الخامس

،،، انتهت الأسئلة، مع التمنيات لكم بالنجاح والتوفيق

٥٠ الدرجة النهائية





وزارة التربية

الإدارة العامة لمنطقة الجواء التعليمية  
التوجيه الفني للعلومالمادة: العلوم  
الزمن: ساعتين وربع  
عدد الأوراق: ٥امتحان المنهج الكامل (فترتين) في مجال العلوم  
للسف التاسع المتوسط للعام الدراسي ٢٠٢٣-٢٠٢٤

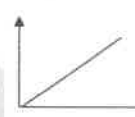
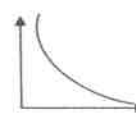
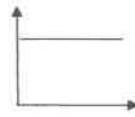
السؤال الأول: اختر الإجابة الصحيحة علمياً لكل من العبارات التالية بوضع علامة (✓) في المربع المقابل لهما: (١×١٠) درجة

١- خلية متحركة صغيرة، يحوي الرأس نواة فيها ٢٣ كروموسوم: ص٢٥ج١  
حيوان منوي.  البويضة.  الزيجوت.  لاقحة

٢- وحدة قياس الإزاحة: ص٦٥ج١

 N  W  J  m

٣- العلاقة بين القدرة والشغل عند ثبات الزمن: ص٧٢ج١



٤- نواتج تفاعل بوليمرات الاضافة: ص١١٦ج١

البوليمر  البوليمر والماء  البوليمر والسيليلوز  الماء 

٥- انزيم الليبيز يهضم: ص٣٠ج٢

البروتينات  النشويات  الدهون  السكريات 

٦- أقصى إزاحة يصل اليها الجسم المهتز بعيدا عن موضع سكونه: ص٨٢ج٢

الطول الموجي  سعة الاهتزازة  التردد  سرعة الموجة 

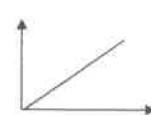
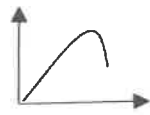
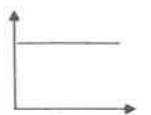
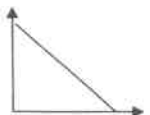
٧- اهتز بندول بسيط فعمل ٣٠ اهتزازه كامله في زمن قدره ١٠ ثواني فإن تردده: ص٨٢ أو ٨٤ج٢

٣٠٠ هرتز  ٣٠٠ م/ث  ٣ هرتز  ٣ م/ث 

٨- الموجات الضوئية: ص١٢١ج٢

طولية  سطحية  طولية سطحية  مستعرضة 

٩- العلاقة بين الطول الموجي وطاقة الموجة علاقة: ص١٢٤ج٢



١٠- إذا كان الترتيب الالكتروني لعنصر المغنيسيوم (2-8-2) فإن تكافؤه يساوي: ص١٤٤ج٢

1  2  3  4 

١٠

درجة السؤال الاول

**السؤال الثاني: ( أ ) أكتب بين القوسين كلمة ( صحيحة ) للعبارة الصحيحة وكلمة ( خطأ ) للعبارة غير**

**الصحيحة علمياً في كل مما يأتي : ( ١٠ × ١ = ١٠ درجة )**

١.	الطفرات في الخلايا الجنسية تتوارثها الاجيال .ص٤٥ج١	(صحيحة)
٢.	يفضل استخدام أجهزة كهربائية ذات قدرة عالية واستهلاك طاقة كهربائية أقل.ص٧٥ج١	(صحيحة)
٣.	الطبقة التي تعلقو خزان النفط تكون طبقة منفذة. ص٨٤ج١	(خطأ)
٤.	كلما قلت قوة الجاذبية الأرضية في مكان ما تدل على وجود صخور مشبعة بالنفط. ص٨٨ج١	(خطأ)
٥.	البلاستيك الحراري يمكن إعادة تشكيله عند تسخينه. ص١١٧ج١	(صحيحة)
٦.	يتحول الغذاء المهضوم في الأمعاء الدقيقة إلى مادة سائلة تسمى الكيموس. ص٢٢٤ج٢	(خطأ)
٧.	الهضم الكيميائي يحول السكريات المعقدة إلى سكر بسيط. ص٢٢٤ج٢	(صحيحة)
٨.	هرمون الاستروجين مسؤول عن المظاهر الجنسية الفكرية. ص١٨ج١	(خطأ)
٩.	الموجة السطحية هي اهتزاز جزيئات الوسط باتجاه عمودي على اتجاه انتشار الموجة. ص٨٠ج٢	(خطأ)
١٠.	المستوى الاول في الذرة يستقر بـ ( ٢ ) الكترون. ص١٤٤ج٢	(صحيحة)

١٠

**السؤال الثاني: (ب) أكتب الاسم أو المصطلح العلمي الذي تدل عليه العبارات التالية ( ٤ × ١ = ٤ درجة )**

١.	غدة تفرز سائلا لتغذية الحيوانات المنوية. ص١٦ج١	(البروستاتا)
٢.	هو تغيرات تطورية تم انقائوها عن طريق الطبيعة بشكل مستمر ومنتظم وغير عشوائي. ص٥١ج١	(الانتخاب الطبيعي)
٣.	عدد الموجات الكاملة التي تحدث في خلال الثانية الواحدة. ص٨٢ج٢	(التردد)
٤.	عدد الالكترونات التي تفقدها أو تكتسبها الذرة عند تفاعلها مع ذرة عنصر آخر . ص١٤٦ج٢	(تكافؤ العنصر)

٤

١٤

درجة السؤال الثاني



**السؤال الثالث: في الجدول التالي اختر العبارة او الشكل من المجموعة (ب) واكتب رقمها أمام ما يناسبها من عبارات المجموعة (أ): (٨×١=٨ درجة)**

الرقم	المجموعة (أ)	المجموعة (ب)
(١)	- عملية تقوم فيها قوة مؤثرة بإزاحة جسم ما باتجاهها. ص١٦٧ج١	١- الشغل.
(٢)	- مقدار الشغل المنجز خلال وحدة الزمن . ص٧٢ج١	٢- القدرة.
(٣)		٣- القوة.
(٤)	غاز ناتج من تقطير النفط . ص١٠٣ج١	٤- الميثان
(٦)	- سائل ناتج من تقطير النفط .	٥- القار (الاسفلت)
(٧)	موجة تستخدم في قتل الخلايا السرطانية . ص١٣٠ج٢	٦- البنزين
(٨)	موجة تستخدم في تعقيم الأدوات الطبية.	٧- اشعة جاما.
(١٢)	- ذرة واحدة من الاكسجين. ص١٤٣ج٢	٨- الاشعة فوق البنفسجية.
(١١)	- جزيء واحد من الاكسجين.	٩- الاشعة السينية.
		١٠- 20
		١١- O <sub>2</sub>
		١٢- O

٨

درجة السؤال الثالث

**السؤال الرابع ( أ ) : علل لما يأتي تعليلا علميا سليما : (٣×٢=٦ درجة)**

١- عند حمل الحقيبة اثناء السير فإنك لا تبذل شغل. ص١٦٧ج١  
..... لأن القوة متعامدة مع اتجاه الحركة .....

٢- تكوّن الموجات السطحية في البحار . ص٨٠+٨٨ج٢  
..... بسبب اتحاد الموجات الطولية والموجات المستعرضة ..

٣- يستخدم العلماء رموزاً للتعبير عن العناصر الكيميائية. ص١٤٣ج٢  
..... لتسهيل دراستها .....

٦

**السؤال الرابع ( ب ) :**

(١): صنف الكلمات او الصور حسب المطلوب في الجدول التالي: ( ٢ × ٤ = ٨ درجة)

١- سرطان الرحم – الزهري – الإيدز -حمى النفاس. ص ٣٠-٣١

٢

مرض ينشأ من اتصال جنسي	مرض ينشأ دون اتصال جنسي
الزهري الإيدز	سرطان الرحم حمى النفاس

٢- موجات الصوت – موجات الضوء - موجات الماء – موجات الراديو. ص ٢٧٩ج٢

٢

موجات مادية	موجات غير مادية
موجات الصوت موجات الماء	موجات الضوء موجات الراديو

-٣



٢

الشقوق الايونية المركبة	الشقوق الايونية البسيطة
OH <sup>-</sup> CO <sup>-2</sup> ص ١٤٧ج٢	AL <sup>+3</sup> O <sup>-2</sup>

٤- اللون الأحمر – الأشعة تحت الحمراء – موجات الراديو – اللون البنفسجي. ص ١٢٨

٢

موجات كهرومغناطيسية مرئية	موجات كهرومغناطيسية غير مرئية
اللون الأحمر اللون البنفسجي	موجات الراديو الأشعة تحت الحمراء

١٤

درجة السؤال الرابع

**السؤال الخامس: ( أ ) أي مما يلي لا ينتمي للمجموعة مع نكر السبب: ( ٢ × ٣ = ٦ درجة)**

١- (تضاغط الرواسب – المسح الزلزالي – حركات أرضية – ضغط الغاز الطبيعي ) ص ٨٧+٩٧ج١  
الذي لا ينتمي هو: ..المسح الزلزالي. السبب: ..من طرق التنقيب عن النفط والباقي عوامل هجرة النفط.

٦

٢- (الكتان – الصوف – النايلون – الحرير الطبيعي ) ص ١٢٠ج١

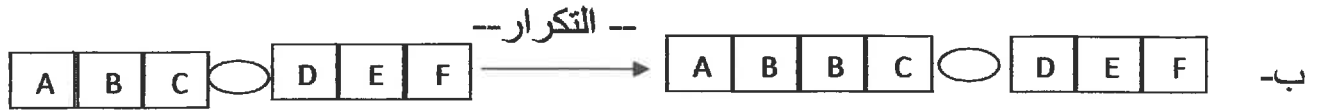
الذي لا ينتمي هو: ...النايلون. السبب: ...لأنه من الألياف الصناعية والباقي من الألياف الطبيعية ..

٣- (الكبد – البنكرياس – المعدة – الغدة اللعابية ) ص ٣٠ج٢

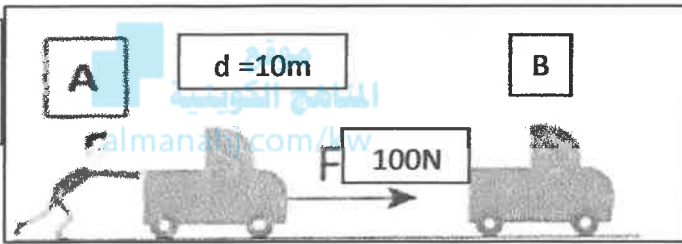
الذي لا ينتمي هو: المعدة ...السبب: لأنها من مكونات القناة الهضمية والباقي ملحقات القناة الهضمية ...

**السؤال الخامس: (ب) : ادرس الشكل أو الرسم التالي وأجب عن المطلوب : ( ٤ × ٢ = ٨ درجة)**

**١- أكتب نوع الطفرة التركيبية في الفراغ: ص ٤٦ ج ١**



**٢- في الشكل المقابل رجل يدفع سيارة فتحركت من النقطة (A) الى النقطة (B).**



أحسب الشغل: ص ٦٧ ج ١  
القانون : الشغل = القوة × الازاحة  
الحل =  $100 \times 10 = 1000$  جول  
( $w = F \cdot d = 100 \times 10 = 1000j$ )

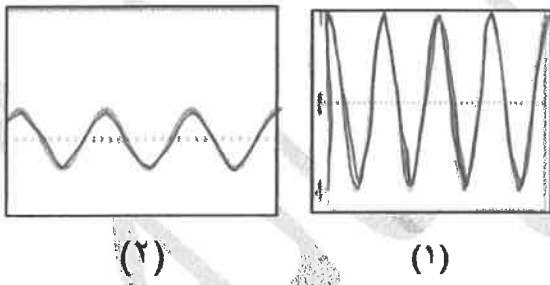
**٣- في الشكل المقابل عند رج قنينة بلاستيكية بها نطف وماء:**



أ- الملاحظة: ... يطفو النفط فوق الماء ... ص ٩٥ ج ١  
ب- المادة الأقل كثافة هي: ... النفط ...

**٤- الموجة ذات التردد الأعلى في الشكل المقابل**

هي رقم (١) وهي ذات طاقة .. عالية .. ص ١٢٢ ج ٢



درجة السؤال الخامس

انتهت الأسئلة, مع التمنيات لكم بالنجاح والتوفيق

الدرجة النهائية