

تم تحميل هذا الملف من موقع ملفات الكويت التعليمية



[com.kwedufiles.www//:https](https://www.kwedufiles.com)

*للحصول على أوراق عمل لجميع الصفوف وجميع المواد اضغط هنا

* للحصول على أوراق عمل لجميع مواد الصف الثاني عشر الأدبي اضغط هنا

<https://kwedufiles.com/12>

* للحصول على جميع أوراق الصف الثاني عشر الأدبي في مادة لغة فرنسية ولجميع الفصول, اضغط هنا

<https://kwedufiles.com/12french>

* للحصول على أوراق عمل لجميع مواد الصف الثاني عشر الأدبي في مادة لغة فرنسية الخاصة بـ الفصل الأول اضغط هنا

<https://www.kwedufiles.com/12french1>

* لتحميل كتب جميع المواد في جميع الفصول للـ الصف الثاني عشر الأدبي اضغط هنا

<https://www.kwedufiles.com/grade12>

* لتحميل جميع ملفات المدرس Attar AL Nasser Msu اضغط هنا

[bot_kwlinks/me.t//:https](https://me.t//bot_kwlinks)

للحصول على جميع روابط الصفوف على تلغرام وفيسبوك من قنوات وصفحات: اضغط هنا

الروابط التالية هي روابط الصف الثاني عشر الأدبي على مواقع التواصل الاجتماعي

مجموعة الفيسبوك

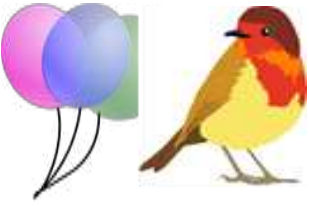
صفحة الفيسبوك

مجموعة التلغرام

بوت التلغرام

قناة التلغرام

رياضيات على التلغرام



أعزائي الطلبة والطالبات سوف نقوم اليوم بشرح سؤال
التحويل إما إلى (المؤنث أو الجمع أو النفي)
ورأس السؤال في الامتحان يكون كالتالي:

Transformez les phrases (au féminin – pluriel –
négative) حول الجمل إلى المؤنث – الجمع – النفي

وسوف نعرض شرح هذه القواعد الخاصة بهذا السؤال للحصول على
الدرجة الكاملة فيه إن شاء الله

التأنيث Le féminin

تؤنث الصفة بإضافة (E) إلى آخرها وهي القاعدة الأساسية في التأنيث

Ex. Petit صغير → petite صغيرة

أما إذا كانت الصفة في المذكر آخرها (E) تبقى كما هي في المؤنث

Ex. Calme هادئ → Calme

يسعدنا انضمامك للقناة على التلجرام <https://t.me/MsuNasseralAttar>

Msu Nasser AL Attar 6615 1004





إذا كانت الصفة آخرها (é) في المذكر يتم إضافة e عند التأنيث

Ex . marié

اضيف عليها

mariée

حالات أخرى للتأنيث

الصفة التي تنتهي ب (X) في المذكر تتحول إلى (se) عند التأنيث

Ex . serieux مجتهد

تتحول إلى

serieuse

تذكر لحظة نجاحك والكل يهنئك فسيزول عناء
الدراسة وتبقى لذة النجاح
أرق امنياتي لكم بالنجاح والنسبة العالية
مسيو ناصر العطار

<https://t.me/MsuNasseralAttar> يسعدنا انضمامك للقناة على التلجرام

Msu Nasser AL Attar 6615 1004





أى استفسار أو سؤال لا تترددوا أن
تتواصلوا

معى على الواتساب ٦٦١٥١٠٠٤
وسأقوم بالرد على جميع اسئلتكم

الصفة التي تنتهى ب (En - on) في المذكر نضيف عليها (Ne) في المؤنث

Koweitien اضيف عليها kowitienne

Bon أضيف bonne

الصفة التي تنتهي ب (F) في المذكر تتحول إلى (Ve) عند التأنيث

Actiff تتحول إلى active

Sportiff تتحول sportive

<https://t.me/MsuNasseralAttar> يسعدنا انضمامك للقناة على التلجرام

Msu Nasser AL Attar 6615 1004





الصفة التي تنتهي ب (EUR) في المذكر تحول إلى (Euse) في المؤنث

menteur

كاذب

تتحول إلى

menteuse

- الصفة التي اخرها (EI) في المذكر نضيف عليها (le) في المؤنث

optionnel

optonelle

صفات شاذة

مذكر Masculin	مؤنث féminin
متين - ضخم Gros	grosse
مسن Vieux - vieil	vieille
سميك Gras	grasse
منخفض Bas	basse

<https://t.me/MsuNasseralAttar> يسعدنا انضمامك للقناة على التلجرام

Msu Nasser AL Attar 6615 1004





Frais صحو - طازج	fraiche
Long طويل	longue
Léger خفيف	Légère
Sec جاف	Sèche
Doux رقيق	douce
Beau – bel جميل	belle
Nouveau - nouvel جديد	nouvelle
Blanc أبيض	Blanche
Gentil لطيف	gentille
Directeur مدير	directrice
Acteur ممثل	actrice
Frère أخ	soeur
Oncle عم - خال	tante
Garçon – fils ولد – ابن	fille

<https://t.me/MsuNasseralAttar> يسعدنا انضمامك للقناة على التلجرام

Msu Nasser AL Attar 6615 1004



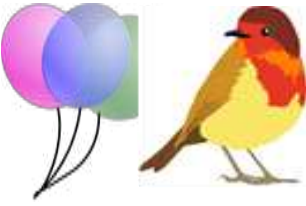


Homme	رجل	femme
Monsieur	سيد	dame
Marron	بنى	Marron
ثانيات الأدوات وصفات الملكية وغيرها		
مذكر Masculin		مؤنث féminin
un		une
mon		ma
ton		ta
son		sa
au		à la
du		De la
Celui		Celle

<https://t.me/MsuNasseralAttar> يسعدنا انضمامك للقناة على التلجرام

Msu Nasser AL Attar 6615 1004





quel	quelle
tout	toute

تلخيص القاعدة

-	أضيف عليها →	e
é	أضيف عليها →	e
En / on	أضيف عليها →	ne
f	تتحول إلى →	ve
x	تتحول إلى →	se
eur	تتحول إلى →	euse
El	أضيف عليها →	le

<https://t.me/MsuNasseralAttar> يسعدنا انضمامك للقناة على التلجرام

Msu Nasser AL Attar 6615 1004





طريقة السؤال في الامتحان

Transformez les phrases au féminin (4 pts)

1- le bâtiment est **grand**

..... chambre est

2- Robert est **directeur americain** .

Juliette est

3- **Mon** cahier est **blanc**.

..... table est

4- le **serveur** prend **du** poulet.

La Prend viande

5- **ce** sac est **rouge**

..... table est

<https://t.me/MsuNasseralAttar> يسعدنا انضمامك للقناة على التلجرام

Msu Nasser AL Attar 6615 1004





هدفنا العلامة الكاملة في الفرنسي

الجمع le pluriel

تجمع الصفة أو الاسم عادة بإضافة (S) إلى آخرها

Livre

أضيف عليها

livres

Petit

petits

اما اذا كانت الصفة أو الاسم اخرها في المفرد (S - X - Z) تبقى كما هي عند الجمع

Fils

تبقى كما هي

filS

Heureux

heureux

الصفة أو الاسم الذي اخره (U) في المفرد نصيف له X عند الجمع

Beau

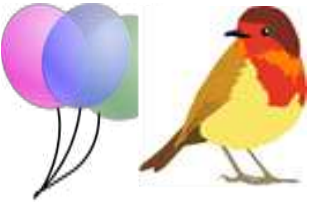
نضيف عليها

beauX

يسعدنا انضمامك للقناة على التلجرام <https://t.me/MsuNasseralAttar>

Msu Nasser AL Attar 6615 1004





الاسم الذي اخره في المفرد (Al - ail) تتحول عند الجمع إلى (Aux)
الصفة التي آخرها (AI) في المفرد تتحول عند الجمع إلى (Aux)

Journal
amical

تتحول إلى

journaux
amicaux

صفات لا تجمع

marron - orange



<https://t.me/MsuNasseralAttar> يسعدنا انضمامك للقناة على التلجرام

Msu Nasser AL Attar 6615 1004





صفات وأسماء شاذة

Singulier مفرد	جمع PLURIEL
Festival مهرجان	Festivals
Bleu ازرق	Bleus
Grand-père جد	grands-pères
Grand-mère جدة	grand - mères

لا تنسى

Singulier مفرد	جمع PLURIEL
Il - elle	Ils - elles
Ce - cet - cette	ces
Mon - ma	mes
Ton - ta	tes

<https://t.me/MsuNasseralAttar> يسعدنا انضمامك للقناة على التلجرام

Msu Nasser AL Attar 6615 1004





Son - sa	ses
notre	nos
votre	Vos
leur	leurs
Un - une	des
Du - de la - de l'	des
Au - à la - à l'	aux
C'est	Ce sont
celui	ceux
Le - la - l'	les
tout	tous
toute	toutes
Quel - quelle	Quels - quelles
Je	nous
Tu	vous

<https://t.me/MsuNasseralAttar> يسعدنا انضمامك للقناة على التلجرام

Msu Nasser AL Attar 6615 1004





طريقة السؤال في الامتحان

حول الجمل للجمع (4 pts) Transformez les phrases au pluriel

1- Cet élève est sérieux .

..... Sont

2- Il aime son travail .

..... aiment

3- Elle achète un pantalon marron.

..... achètent

4- C'est un beau garçon.

..... des

5- La robe est bleu .

..... robes sont

هدفي معكم الوصول إلى العلامة الكاملة مهما يكن مستواك
في الفرنسي وسوف أساعدك على ذلك

<https://t.me/MsuNasseralAttar> يسعدنا انضمامك للقناة على التلجرام

Msu Nasser AL Attar 6615 1004






La négation **النفى**

القاعدة الأساسية أن نضع الفعل بين



Il va à l'école .

Il **ne** va **pas** à l'école .

Ne  n' (a- e -i-o-u-y-h) امام فعل اوله حرف متحرك

Il aime le sport.

Il **n'**aime **pas** le sport.

أرق أمنياتى لكم بالنجاح والعلامة الكاملة

<https://t.me/MsuNasseralAttar> يسعدنا انضمامك للقناة على التلجرام

Msu Nasser AL Attar 6615 1004





تتحول هذه الأدوات (un – une – du – de la – de l' – des) إلى De أو D' عند النفي
مع جميع الأفعال ماعدا مع فعل Etre تبقى هذه الأدوات كما هي

C'est **un** docteur .

Ce n'**est** pas **un** docteur.

حالات أخرى للنفي

Quelqu'un شخص ما



Ne verbe personne لا

Tu vois **quelqu'un** aujourd'hui ?

Non; je **ne** vois **personne** .

Quelque chose شيء ما



Ne verbe rien لا شيء

Tu achètes **quelque chose** ?

Non; je **n'** achète **rien** .

<https://t.me/MsuNasseralAttar> يسعدنا انضمامك للقناة على التلجرام

Msu Nasser AL Attar 6615 1004





حافظ على وقتك ولا تضيعه



<https://t.me/MsuNasseralAttar> يسعدنا انضمامك للقناة على التلجرام

Msu Nasser AL Attar 6615 1004





التنفي المتعدد

وهو أن انفي اكثر من شيء ويعرف النفي المتعدد أو المتكرر من وجود / et أو Ou (

طريقة النفي المتعدد

Ne + verbe pas nini.....

Ne + verbe nini.....

Tu visites l' Amerique **ou** le Canada ?

Non ; je **ne** visite **pas ni** l' Amerique **ni** le Canada .

<https://t.me/MsuNasseralAttar> يسعدنا انضمامك للقناة على التلجرام

Msu Nasser AL Attar 6615 1004





طريقة السؤال في الامتحان

Transformez les phrases à la forme négative :(4pts)

1- Mon frère aime ce film.

.....

2- Nadia achète quelque chose.

.....

3- Le secrétaire cherche quelqu'un.

.....

4- Fawaz aime le foot et le tennis.

.....



<https://t.me/MsuNasseralAttar> يسعدنا انضمامك للقناة على التلجرام

Msu Nasser AL Attar 6615 1004





طلابي الأعزاء انتبهوا في حالة السؤال ما إذا كان (حول الى
المذكر أو المفرد أو الاثبات) فما علينا إلا القيام بعكس ما تم
شرحه وارجاع الشيء إلى أصله

Transformez les phrases à la forme
affirmative – المذكر masculin – الاثبات
singulier المفرد

Transformez les phrases au masculin :(4pts)

حول الجمل للمذكر

1-la femme est une secrétaire.

.....est.....

2-sa femme est ton amie.

.....est.....

3-j'aime ma petite-fille ; elle est calme.

J'aimeest calme.

4-Sara est une lycéenne saoudienne .

Hamad est

<https://t.me/MsuNasseralAttar> يسعدنا انضمامك للقناة على التلجرام

Msu Nasser AL Attar 6615 1004





<https://t.me/MsuNasseraAttar> يسعدنا انضمامك للقناة على التلجرام
Msu Nasser AL Attar 6615 1004

