

تم تحميل هذا الملف من موقع المناهج الكويتية



الملف نموذج إجابة الاختبار الرسمي المعتمد من التوجيه الفني

[موقع المناهج](#) ⇌ [المناهج الكويتية](#) ⇌ [الصف العاشر](#) ⇌ [علوم](#) ⇌ [الفصل الثاني](#)

روابط مواقع التواصل الاجتماعي بحسب الصف العاشر



روابط مواد الصف العاشر على تلغرام

[الرياضيات](#)

[اللغة الانجليزية](#)

[اللغة العربية](#)

[التربية الاسلامية](#)

المزيد من الملفات بحسب الصف العاشر والمادة علوم في الفصل الثاني

مذكرة العمادي	1
مذكرة العمادي 2	2
اجابة لوراق عمل	3
لوراق عمل	4
بنك اسئلة	5

المادة : الأحياء
الصف : العاشر
الزمن : ساعتان



دولة الكويت
وزارة التربية
التوجيه الفني العام للعلوم

امتحان نهاية الفترة الدراسية الثانية للعام الدراسي 2023 - 2024 م

تم التحميل من شبكة ياكويت التعليمية



Telegram:
ykuwait_net_home

ملاحظة هامة : عدد صفحات الامتحان (6) صفحات مختلفة

المجموعة الأولى : الأسئلة الموضوعية

(السؤالين الأول والثاني)

السؤال الأول : (أ) اختر الإجابة الصحيحة علمياً لكل عبارة من العبارات التالية وذلك

3

($1 \times 3 = 3$ درجات)

بوضع علامة (✓) أمام الإجابة الصحيحة :-

1- إتمام التبادل الغازي عبر الجلد الرقيق أو جدر الخلايا للحيوانات البسيطة يكون عن طريق: ص16

☐ الرئتان

☐ الرئات الكتابية

☒ الانتشار

2- تحاط مفصليات الأرجل بهيكل خارجي يتكون من مادة بروتينية وكربوهيدراتية تسمى: ص48

☒ الكيتين

☐ الكيراتين

☐ السليكا

☐ الميلانين

3- يظهر شكل المنقار طويل ومدبب في الطيور التي تتغذى على: ص95

☐ الحبوب

☐ اللحوم

☒ الرحيق

☐ الأسماك

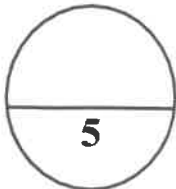
السؤال الأول: (ب) ضع علامة (✓) أمام العبارة الصحيحة وعلامة (x) أمام العبارة

2

($1 \times 2 = 2$ درجات)

غير الصحيحة لكل عبارة من العبارات التالية :-

م	العبارة	الإجابة
1	تعرف الاسفنجيات بالمساميات لكثرة الثقوب الدقيقة التي تغطي جسمها.	<input checked="" type="checkbox"/> ص21
2	يتلقى الجانب الأيمن من القلب بالثدييات دم غني بالأكسجين من جميع أنحاء الجسم.	<input checked="" type="checkbox"/> ص106



درجة السؤال الأول

5



السؤال الثاني: (أ) اكتب الاسم أو المصطلح العلمي الذي تدل عليه كل عبارة من

3

($3 = 1 \times 3$ درجات)

العبارات التالية :-

م	العبارة	الإجابة
1	المادة التي تقع بين طبقتي الأدمة والبشرة في اللاسعات.	الهلام المتوسط/ الميزوجيليا ص 26
2	حبيبات لها تركيب دعامي قوي يسمى العمود الفقري.	الفقاريات ص 69
3	الزواحف التي يتكون قلبها من أذنين وبطينين.	التماسيح (أو) القاطورات ص 88

السؤال الثاني: (ب) ادرس الأشكال التالية جيداً ثم أجب عن المطلوب :-

2

($2 = 0.5 \times 4$ درجات)

ص 19

أولاً : الشكل يمثل شقائق النعمان :



- ما نوع تماثل الجسم ؟ تماثل شعاعي

- ما عدد مستويات التماثل لجسمه ؟ عدد غير محدد

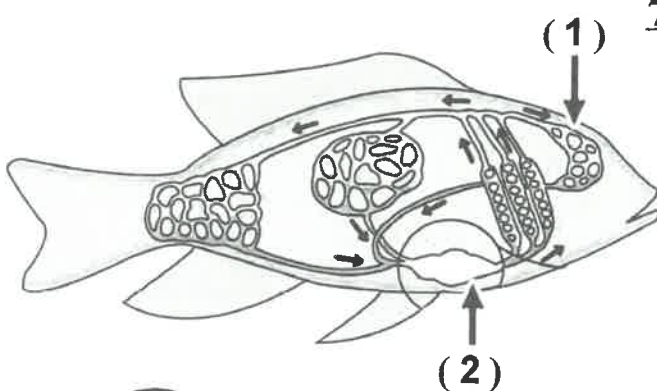


قسم العلمي
لجنة تقدير الدرجات

ص 74

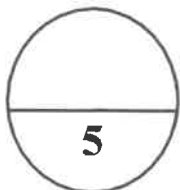
ثانياً : الشكل يمثل الدورة الدموية في الأسماك

اكتب البيانات التي تشير إليها الأرقام التالية :



1- الدورة الدموية في الرأس

2- القلب



درجة السؤال الثاني

المجموعة الثانية : الأسئلة المقالية

اختر ثلاثة أسئلة بفروعها

(السؤال الثالث والرابع والخامس والسادس)

3

السؤال الثالث: (أ) علل لما يلي تعليلاً علمياً سليماً :- ($3 = 1 \times 3$ درجات)

ص22

1- الاسفنجيات متغذية بالترشيح؟

تم التحميل من شبكة ياكويت التعليمية

لأنها تصفي فئات الطعام المجهرى من الماء.

ص27
المناهج الكويتية
almanahj.com/kw



Telegram:
ykuwait_net_home

2- قدرة اللاسعات على تحديد اتجاه الجاذبية؟

لاحتوائها على حويصلات توازن.

3- تستطيع أجنة الزواحف أن تنمو دون أن تجف المواد المكونة للبيض؟ (يكتفى بإجابة واحدة) ص90

تكوّن القشرة والأغشية في بيض الزواحف بيئة واقية (أو) لأنها من البيض الرهلي (أو) لوجود

غشاء الرهل (أو) لأن الجنين يحاط بأربعة أغشية أثناء تطوره.

2

السؤال الثالث: (ب) ما أهمية كل مما يلي :- ($2 = 1 \times 2$ درجات)

ص26

1- خلايا الأدمة المعدية في اللاسعات؟ (يكتفى بإجابة واحدة)

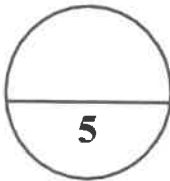
امتصاص الطعام المهضوم جزئياً (أو) استكمال الهضم داخل الخلايا (أو) طرد أي مواد لم تهضم

خلال فتحة الفم.

ص87

2- غطاء جسم الزواحف (الحراشف) في البيئات الجافة؟

تمنع فقد الماء (أو) الحماية.



درجة السؤال الثالث



السؤال الرابع: (أ) قارن بإكمال الجدول التالي حسب المطلوب علمياً:

(3 درجات = 0.5 × 6)

الجناب	السرطانات	(1)
الأنابيب القصبة	خياشيم ريشية	التركيب التنفسية ص49
قنافذ البحر	نجم البحر	(2)
ضبط انتشار وتوزيع الطحالب	ضبط أعداد المحار والمرجان	أهميته في البيئة ص56
السهيمات	الأسديات	(3)
التغذية	التبادل الغازي والتغذية	دور البلعوم ص68

السؤال الرابع: (ب) أجب عن الأسئلة التالية:-- (2 = 1 × 2 درجات)

2

ص50

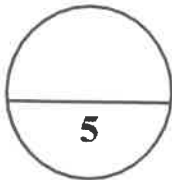
1- ما وظيفة أنيببات ملبجي في العناكب؟

التخلص من الفضلات النيتروجينية.

ص55

2- كيف تتغذى خيارات البحر؟

تتحرك مثل الحرافات عبر أرضية البحار والمحيطات مبتلعة الرمال والقمامات.



درجة السؤال الرابع



كنترول التسم العلمي
لجنة تقدير الدرجات

تم التحميل من شبكة ياكويت التعليمية



Telegram:
ykuwait_net_home



التوجيه الفني العام للعلوم

السؤال الخامس : (أ) اقرأ العبارات العلمية التالية جيداً ثم أجب عن المطلوب :-

3

($3 = 0.5 \times 6$ درجات)

1- (تشترك جميع الحيوانات على الرغم من اختلافها وتنوعها في خصائص معينة). اذكر اثنين من هذه الخصائص:

ص15

(1) كائنات متعددة الخلايا (2) غير ذاتية التغذية (3) حقيقة النواة (4) تغيب عن خلاياها الجدر الخلوية.

ص72

2- (أنماط التغذية في الأسماك متنوعة). والمطلوب الإجابة عما يلي:

(1) أسماك البركودة من آكلات : اللحوم. (2) أسماك الجلكي من آكلات : الطفيليات/ متطفلة.

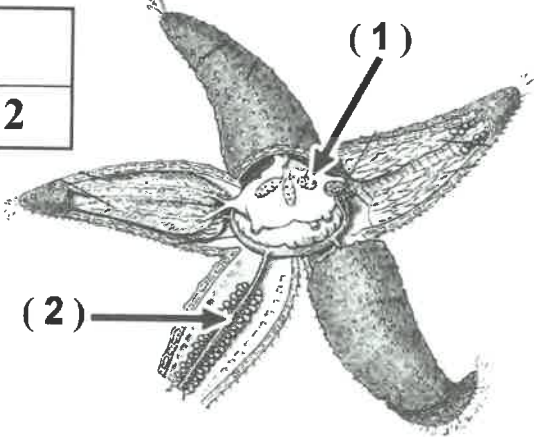
3- (لا تمتلك الطيور أسناناً، لذلك فهي لا تستطيع تفتيت الغذاء عن طريق المضغ). والمطلوب الإجابة عما يلي:

(1) تركيب يقع أسفل نهاية المريء ويساعد على تخزين الغذاء وترطيبه: الحوصلة.

ص96

(2) جزء من المعدة يساعد في سحق الغذاء ميكانيكياً: القانصة.

السؤال الخامس : (ب) ادرس الأشكال التالية جيداً ثم أجب عن المطلوب: ($2 = 0.5 \times 4$ درجات)



أولاً : الشكل يمثل نجم البحر ص54
اكتب البيانات التي تشير إليها الأرقام التالية:

1- المعدة.

2- قناة شعاعية.

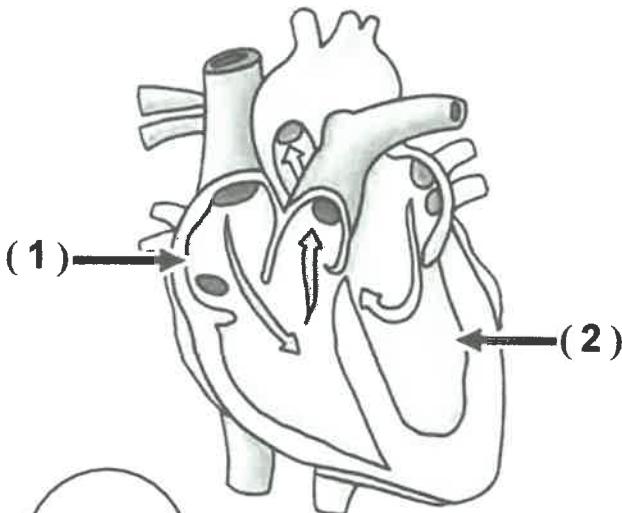


ثانياً : الشكل يمثل تركيب القلب في الثدييات
اكتب البيانات التي تشير إليها الأرقام التالية:

ص106

1- الأذين الأيمن.

2- البطين الأيسر.



درجة السؤال الخامس

5

3

(3 = 1 x 3 درجات)

السؤال السادس : (أ) أجب عن الأسئلة التالية :-

- 1- أذكر الخصائص الرئيسية للحيليات: (يكتفى بنقطتين)
(1) الحبل العصبي الأجوف، (2) الجيوب البلعومية، (3) الحبل الظهري، (4) الذيل.
- 2- ما اسم الجهاز الذي يمكن الأسماك من الإحساس بحركة الأسماك الأخرى أو الفرائس؟ ص 75
جهاز الخط الجانبي.
- 3- ما الأجزاء الرئيسية في دماغ الحيوان الثديي؟ (يكتفى بنقطتين)
(1) المخ، (2) المخيخ، (3) النخاع المستطيل.

ص 107

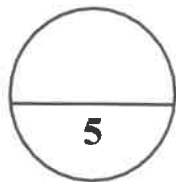


2

السؤال السادس : (ب) عدد ما يلي :- (2 = 0.5 x 4 درجات)

- 1- أنواع الأسماك حسب طرق وضعها للبيض المخصب: (يكتفى بنقطتين)
(1) بيوضة (2) بيوضة ولودة (3) ولودة.
- 2- أنواع الثدييات من حيث تكاثرها ودورة حياتها: (يكتفى بنقطتين)
(1) البيوضة (2) الحراية (الكسبة) (3) المشيمة.

ص 109



درجة السؤال السادس

*** انتهت الأسئلة ***



مركز الامتحان
لجنة تقدير الدرجات

تم التحميل من شبكة ياكويت التعليمية



Telegram:
ykuwait_net_home



التوجيه الفني العام للعلوم