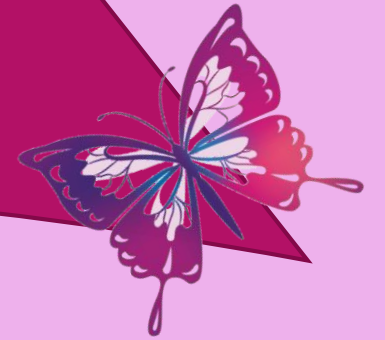
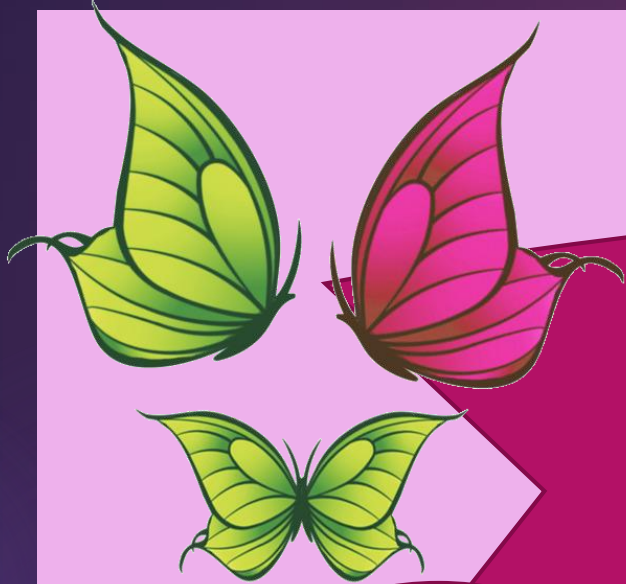


أسلوب المدح والنم

العشماوي



أسلوب المدح : أسلوب لغوي يراد منه المدح على سبيل المبالغة .

يتكون

مخصوص
للمدح

+

فاعل

+

فعل
للمدح

حبذا

نعم

حبذا الصدق .

وأفعال المدح هي
نعم السلوك الصدق .

العشماوي

أسلوب الذم : أسلوب لغوي يراد منه الذم على سبيل المبالغة

مخصوص
بالذم



فاعل



فعل
الذم



لا حبذا

بئس

وأفعال الذم هي

لا حبذا الكذب

بئس السلوك الكذب .

لاحظ أن الفاعل في نعم وبئس ما بعدهما وهي كلمة (السلوك) في الجمل السابقة .

أما الفاعل في حبذا و لا حبذا فهو اسم الإشارة (ذا) .

حبذا الأمانة

الفاعل : ذا

نوع الفاعل : اسم إشارة

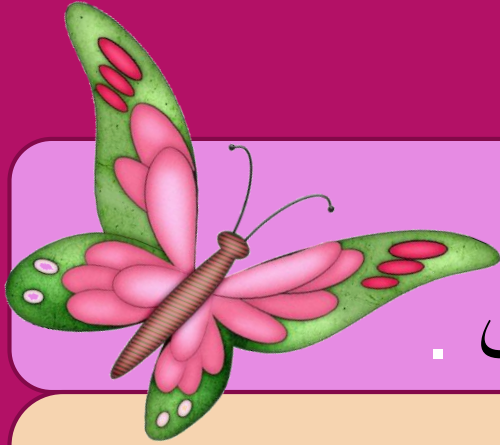
العشماوي



لاحظ أن المخصوص هو الكلمة التي وقع عليها المدح أو الذم (الصدق / الكذب)

(فاعل نعم / بئس)

فاعل (نعم / بئس) له أربع حالات



١ - معرف بآل [نعم الخلق الوفاء .]
الفاعل : الخلق .
نوع الفاعل : معرف بآل .

٢ - مضاف لما فيه آل : [نعم سلوك المرء الوفاء] .
الفاعل : سلوك المرء .
نوع الفاعل : مضاف

- ٣- ضمير مستتر مفسر بنكرة منصوبة تعرب تمييزا . نعم سلوكا الصدق . الفاعل : ضمير مستتر
- ٤- اسم موصول : (ما) أو (من) : بئس من تصاحب الأشرار . الفاعل : من نوع الفاعل : اسم موصول

المخصوص بالمدح أو الذم مرفوع : (ضمة ، ألف ، واو) .

أ- نعم السلوك الصدق . ب- نعم الطالبان المحمدان . ج- نعم أناسا الشاكرون .

- يجوز في (نعم أو بئس) أن يتقدم المخصوص ، ولا يجوز ذلك في (حبذا) (لا حبذا) .

فلا يجوز : الصدق حبذا