

تم تحميل هذا الملف من موقع المناهج الكويتية



مدرسة التميز النموذجية

الملف أوراق عمل إثرائية من مدرسة التميز النموذجية

[موقع المناهج](#) ← [المناهج الكويتية](#) ← [الصف الرابع](#) ← [علوم](#) ← [الفصل الثاني](#)

روابط مواقع التواصل الاجتماعي بحسب الصف الرابع



روابط مواد الصف الرابع على تلغرام

[الرياضيات](#)

[اللغة الانجليزية](#)

[اللغة العربية](#)

[التربية الاسلامية](#)

المزيد من الملفات بحسب الصف الرابع والمادة علوم في الفصل الثاني

<a href="#">ملزمة مراجعة للوحدين الثالثة والرابعة</a>	1
<a href="#">بنك اسئلة</a>	2
<a href="#">ملزمة ومراجعة رائعة لمادة العلوم</a>	3
<a href="#">مذكرة علوم رابع</a>	4
<a href="#">مذكرة علوم رابع</a>	5



السؤال الأول: اكتب كلمة (صحيحة) أمام العبارة الصحيحة وكلمة (خطأ) أمام العبارة الخاطئة:

- الخلية هي وحدة بناء أجسام الكائنات الحية ( )
- يعمل الجهاز التنفسي على تحريك الجسم ( )
- يوجد نوع واحد من الخلايا ( )
- يتكون كل جهاز في الجسم من أعضاء تعمل معا ويعتمد بعضها على بعض ( )
- تتكون الاعضاء من خلايا، وتتكون الخلايا من أنسجة ( )
- لكل جهاز من أجهزة الجسم وظيفته الخاصة تعمل مع وظائف الاجهزة الاخرى لدعم الحياة ( )
- يكتسب كل فرد جديد نصف مورثاته من أحد والديه والنصف الآخر من الآخر ( )
- صفة لون الشعر من الصفات غير الموروثة ( )
- صفة اسمرار الجلد بسبب التعرض لأشعة الشمس من الصفات الموروثة ( )
- تتكاثر النباتات والحيوانات مع نوعها الخاص لانتاج نسل بميزات تشبه الوالدين إلى حد كبير ( )
- الصفات الوراثية. هي صفات يكتسبها الفرد من البيئة المحيطة بعد التدرّب ( )
- الصفات المكتسبة هي الصفات التي يتم توارثها من جيل لآخر، بحيث تنتقل من الآباء إلى الأبناء ( )

السؤال الثاني : اكتب الاسم أو المصطلح العلمي المناسب:

- وحدة البناء الأساسية في أجسام الكائنات الحية ( )
- مجموعة من الخلايا تتشابه في تركيبها وتقوم بنفس الوظيفة . ( )
- مجموعة من الأنسجة تقوم بوظيفة معينة . ( )
- مجموعة من الأعضاء المختلفة تعمل معا للقيام بوظيفة معينة ( )
- مادة تحدد خصائص الكائن الحي من جيل إلى آخر ( )
- صفات يتم توارثها من جيل إلى آخر وتنتقل من الآباء إلى الأبناء ( )
- صفات يكتسبها الفرد من البيئة المحيطة به ( )

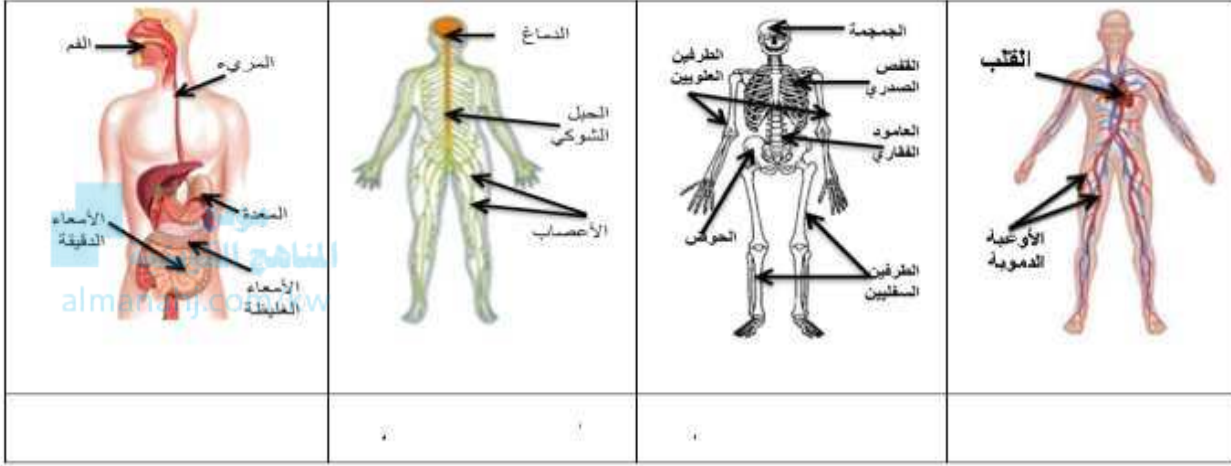
السؤال الثالث: أكمل المخطط السهمي التالي:



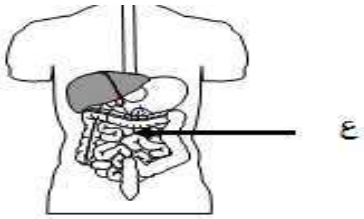
السؤال الرابع: أكمل العبارات التالية:

- يساعد \_\_\_\_\_ على دراسة الأشياء الدقيقة
- هناك نوعان من الخلايا: \_\_\_\_\_ ،
- يعمل \_\_\_\_\_ على نقل الرسائل العصبية من وإلى الدماغ
- يعمل \_\_\_\_\_ على تبادل الغازات

السؤال الخامس: ما اسم الأجهزة التالية والموجودة في جسم الإنسان



السؤال السادس: اختر الإجابة الصحيحة علمياً من بين الإجابات التي تلي كل عبارة بوضع علامة ( √ ) في المربع المقابل لها :



1. العضو المشار إليه بالسهم

المعدة	الامعاء الغليظة	الكبد	الامعاء الدقيقة
--------	-----------------	-------	-----------------



2. شرعت فاطمة بتمارين رياضية فبدأت تنفسها يتسارع يرجع الامر الي حاجة جسدها الي مزيد من

الماء	الهيدروجين	ثاني اكسيد الكربون	الاكسجين
-------	------------	--------------------	----------

• جميع الصفات التالية وراثية ما عدا

لون البشرة	لون العين	نعومة الجلد	طول الشعر
------------	-----------	-------------	-----------

• ولد طفل لأم وأب عيونهما زرقاء ، ما هي أكثر احتمالات لون عيون الطفل؟

أزرق	أسود	بني	اصفر
------	------	-----	------



السؤال الأول: اكتب كلمة (صحيحة) أمام العبارة الصحيحة وكلمة (خطأ) أمام العبارة الخطأ:

- الخلية هي وحدة بناء أجسام الكائنات الحية ( صحيحة )
- يعمل الجهاز التنفسي على تحريك الجسم ( خطأ )
- يوجد نوع واحد من الخلايا ( خطأ )
- يتكون كل جهاز في الجسم من أعضاء تعمل معا ويعتمد بعضها على بعض ( صحيحة )
- تتكون الاعضاء من خلايا، وتتكون الخلايا من أنسجة ( خطأ )
- لكل جهاز من أجهزة الجسم وظيفته الخاصة تعمل مع وظائف الاجهزة الاخرى لدعم الحياة ( صحيحة )
- يكتسب كل فرد جديد نصف مورثاته من أحد والديه والنصف الآخر من الآخر ( صحيحة )
- صفة لون الشعر من الصفات غير الموروثة ( خطأ )
- صفة اسمرار الجلد بسبب التعرض لأشعة الشمس من الصفات الموروثة ( خطأ )
- تتكاثر النباتات والحيوانات مع نوعها الخاص لانتاج نسل بميزات تشبه الوالدين إلى حد كبير ( صحيحة )
- الصفات الوراثية. هي صفات يكتسبها الفرد من البيئة المحيطة بعد التدرّب ( خطأ )
- الصفات المكتسبة هي الصفات التي يتم توارثها من جيل لآخر، بحيث تنتقل من الآباء إلى الأبناء ( خطأ )

السؤال الثاني : اكتب الاسم أو المصطلح العلمي المناسب:

- وحدة البناء الأساسية في أجسام الكائنات الحية ( الخلية )
- مجموعة من الخلايا تتشابه في تركيبها وتقوم بنفس الوظيفة . ( النسيج )
- مجموعة من الأنسجة تقوم بوظيفة معينة . ( العضو )
- مجموعة من الأعضاء المختلفة تعمل معا للقيام بوظيفة معينة ( الجهاز )
- مادة تحدد خصائص الكائن الحي من جيل إلى آخر ( المادة الوراثية )
- صفات يتم توارثها من جيل إلى آخر وتنتقل من الآباء إلى الأبناء (الصفات الموروثة)
- صفات يكتسبها الفرد من البيئة المحيطة به (الصفات غير الموروثة أو المكتسبة)

السؤال الثالث: أكمل المخطط السهمي التالي:



السؤال الرابع: أكمل العبارات التالية:





السؤال الأول: اكتب كلمة (صحيحة) أمام العبارة الصحيحة وكلمة (خطأ) أمام العبارة الخاطئة:

- الخلية هي وحدة بناء أجسام الكائنات الحية ( ..... )
- يتكون كل جهاز في الجسم من أعضاء تعمل معا ويعتمد بعضها على بعض ( ..... )
- صفة لون الشعر من الصفات غير الموروثة ( ..... )
- صفة اسمرار الجلد بسبب التعرض لأشعة الشمس من الصفات الموروثة ( ..... )

السؤال الثاني: اكتب الاسم أو المصطلح العلمي المناسب:

- مجموعة من الخلايا تتشابه في تركيبها وتقوم بنفس الوظيفة . ( ..... )
- مجموعة من الأعضاء المختلفة تعمل معا للقيام بوظيفة معينة ( ..... )

السؤال الثالث: أكمل العبارات التالية:

- يعمل الجهاز ..... على نقل الرسائل العصبية من وإلى الدماغ
- يعمل الجهاز ..... على تبادل الغازات

السؤال الرابع : اختر الإجابة الصحيحة علمياً من بين الإجابات التي تلي كل عبارة بوضع علامة ( √ ) في المربع المقابل لها :

● جميع الصفات التالية وراثية ما عدا

لون البشرة	لون العين	نعومة الجلد	طول الشعر
------------	-----------	-------------	-----------

● ولد طفل لأم وأب عيونهما زرقاء ، ما هي أكثر احتمالات لون عيون الطفل؟

أزرق	أسود	بني	اصفر
------	------	-----	------